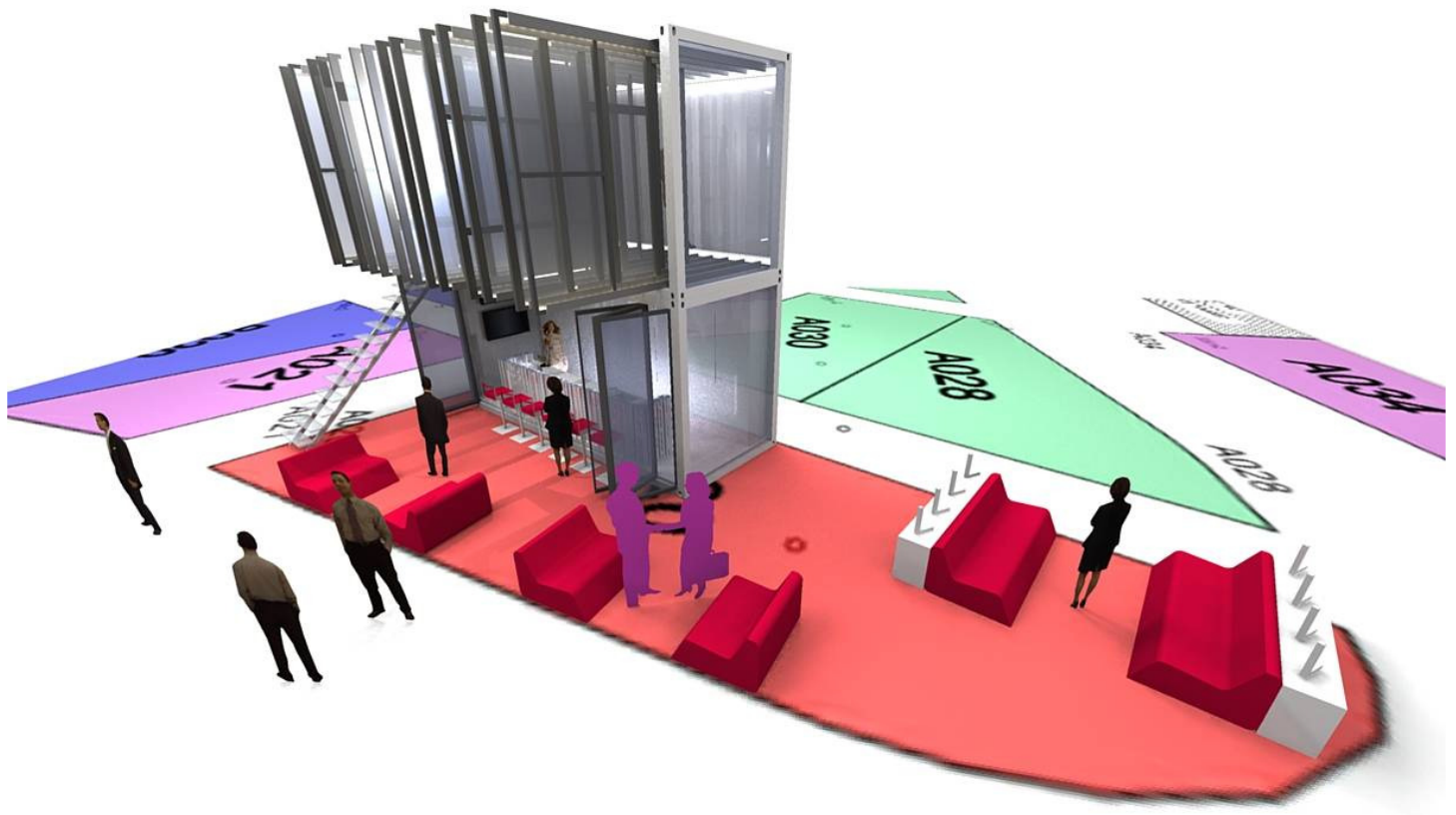


ODS

klöckner & co multi metal distribution

JANSEN

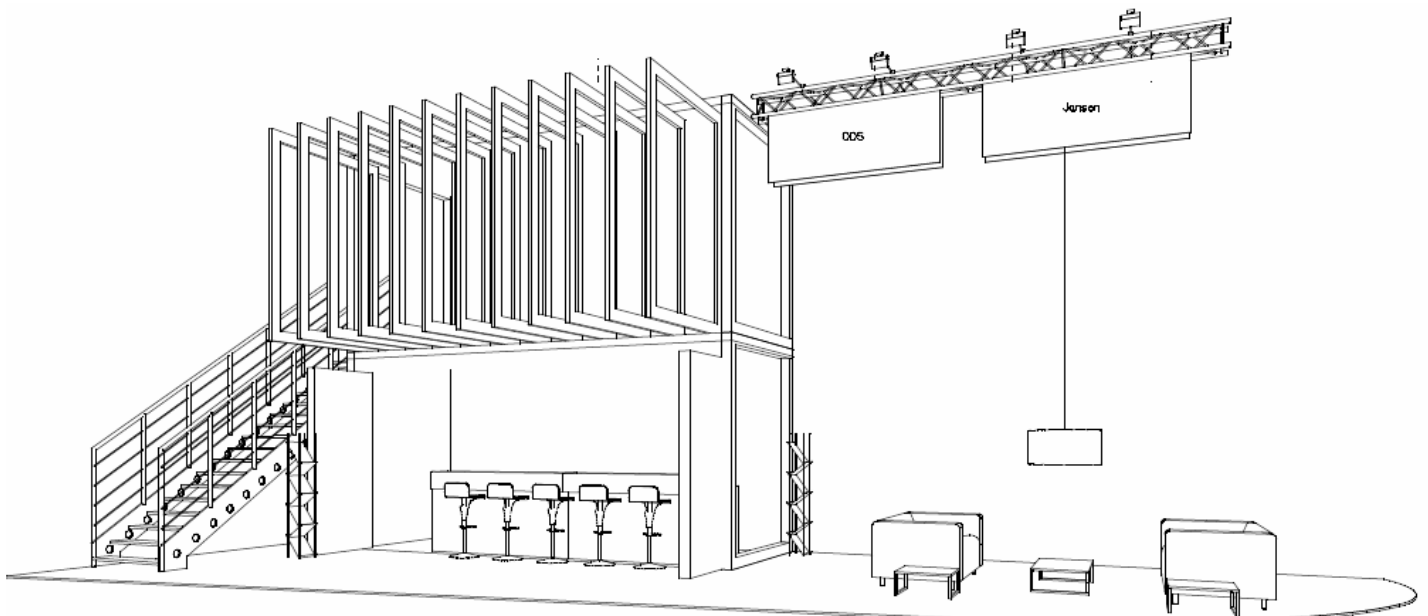


# ODS – Jansen Dossier Staalbouwdag 2012

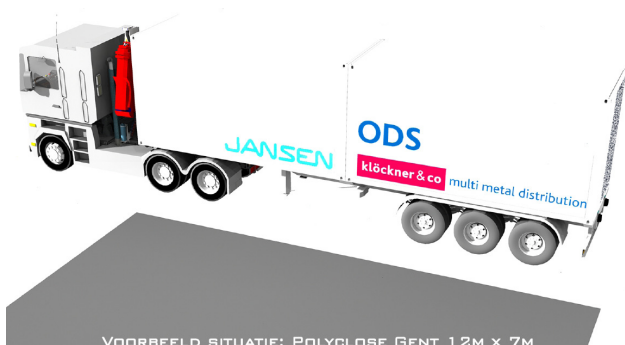
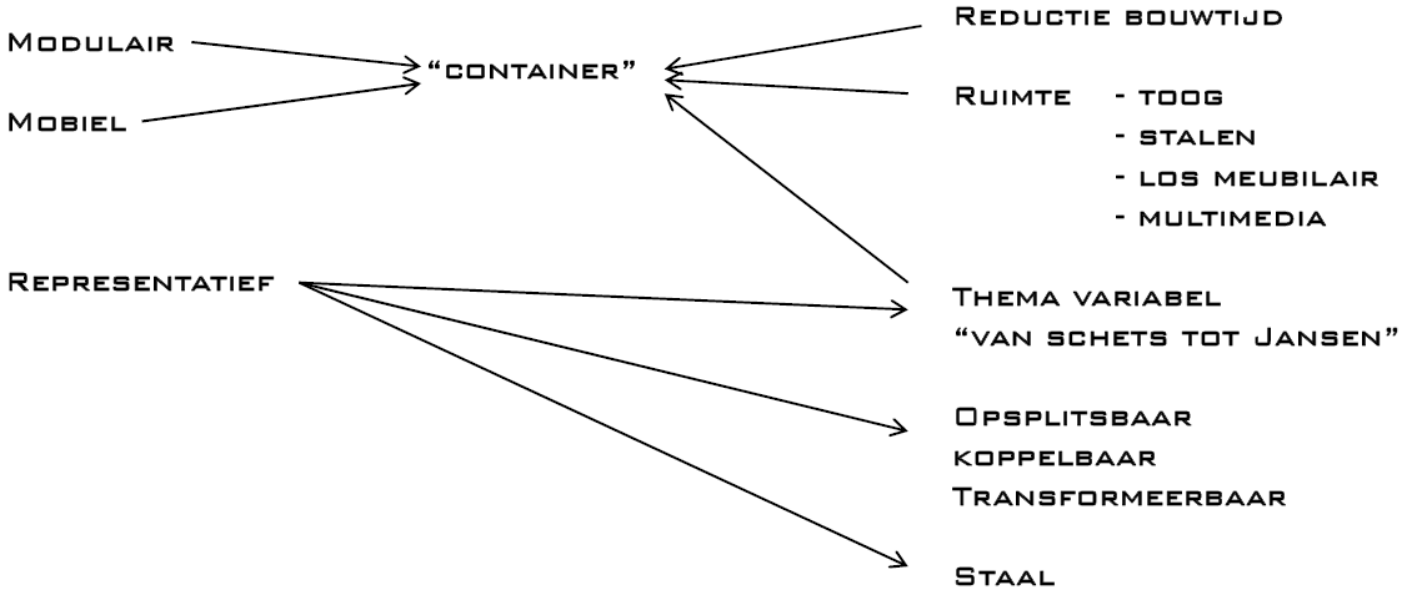
ODS en Jansen stelden op de Gevel 2012 een nieuw beursconcept voor. Dit concept zal de komende jaren op diverse beurzen te zien zijn, waar ODS samen met Jansen de stalen raam- deur- en gevelsystemen gaat presenteren. Het is een flexibel concept dat op diverse manieren kan worden opgesteld. Uiteraard maken wij hierbij gebruik van het materiaal staal. Core business van handelsonderneming ODS maar ook hoofdbestanddeel van de Jansen systemen. Samen vormen deze materialen een uitdagend standconcept, dat gevelsystemen op een vernieuwende en uitdagende manier presenteert.

De vormgeving komt van het Antwerpse architectenbureau SCULP(IT) ARCHITECTEN. In de container presenteerde Sculp(it) een recente realisatie van een klimaatgevel voor een gerenoveerd woonhuis te Antwerpen (B). SCULP(IT) ARCHITECTEN had de primeur om als eerste de achterwand van de bovenste container te gebruiken. Het is de bedoeling om op iedere beurs een ander architectenbureau deze presentatieruimte te laten benutten.

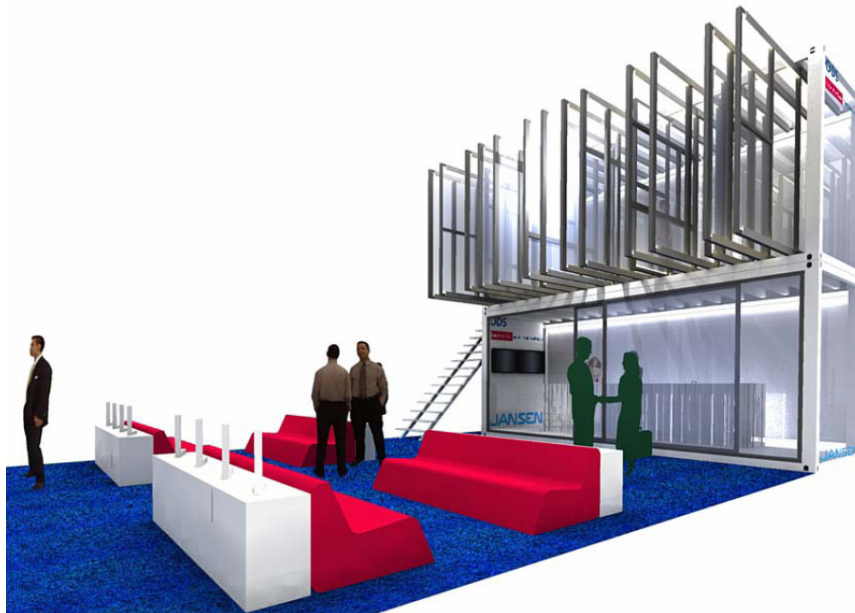
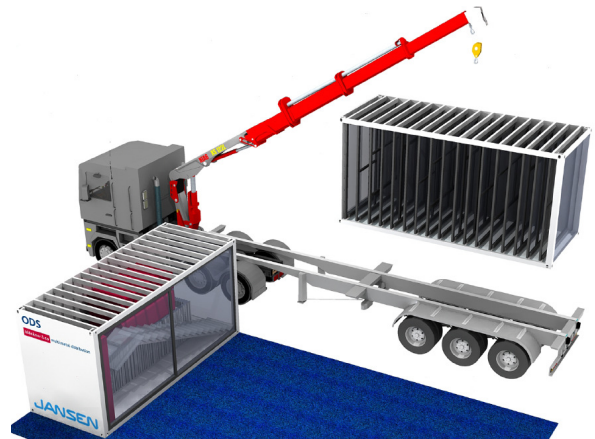
Het concept is zo ontworpen dat ODS en Jansen op zeer korte tijd kunnen opbouwen en een minimum aan afval produceren in vergelijking met klassieke standbouw. Het concept kan, naast beurzen, ook tijdens evenementen worden gebruikt.



# SCULP(IT)ARCHITECTEN



VOORBEELD SITUATIE: POLYCLOSE, GENT 1,2M X 7M



## ODS doet het in een container

Het begon met een informeel gesprek aan de toeg van de oude ODS-stand. Bezoeker-architect Pieter Peerlings van Sculp-it gaf aan dat hij die aan elkaar getimmerde wandjes in mdf maar niks vond. ODS gaf hem vervolgens spontaan de opdracht om de volgende stand te ontwerpen. In de daarop volgende maanden gingen Silvia Mertens en Pieter Peerlings aan de tekentafel zitten en kreeg het idee van een beurscontainer stap voor stap vorm.

*Pieter Peerlings:* “De briefing was duidelijk: ODS was op zoek naar een standontwerp dat representatief, mobiel en modulair is en dat meerdere jaren na elkaar ingezet kan worden. Wanneer je al die elementen aan elkaar koppelt en je voegt er de stalen raam-, deur- en gevelprofielen van Jansen aan toe, dan kom je bijna vanzelf bij een container achtige constructie uit. Die hebben we laten bouwen, in twee delen, op het stramien van een 20-voet container. Daarvan gaan er twee op een oplegger en zo komen we met één enkele vrachtwagen overal waar we willen. De containers worden van de vrachtwagen getild, op elkaar geplaatst en klaar is Kees.”



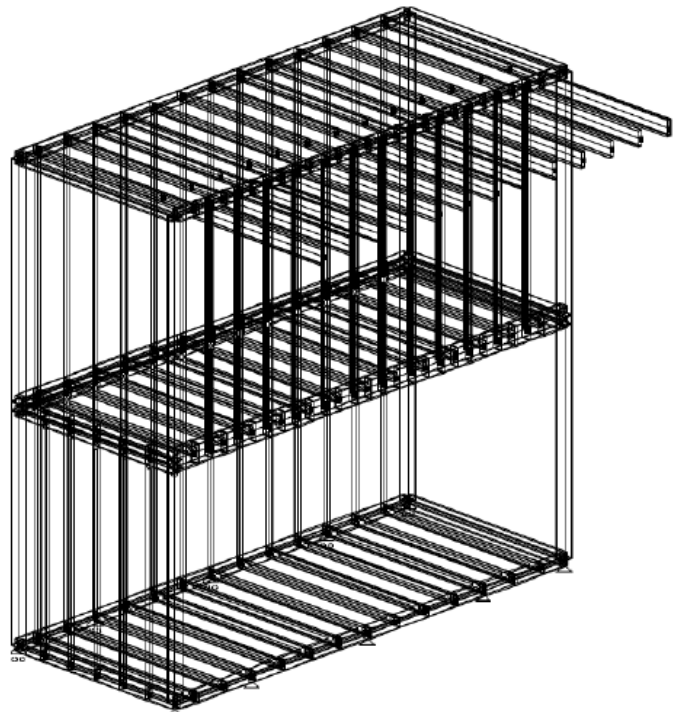
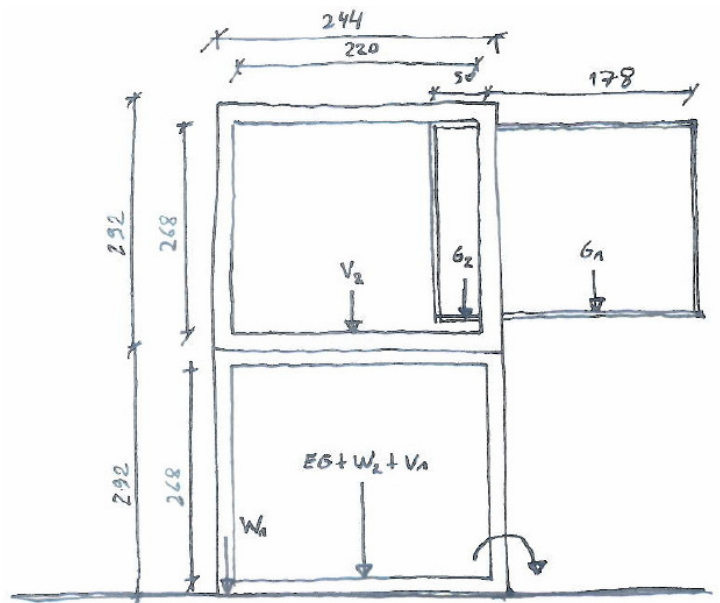


## Dat valt toch om?

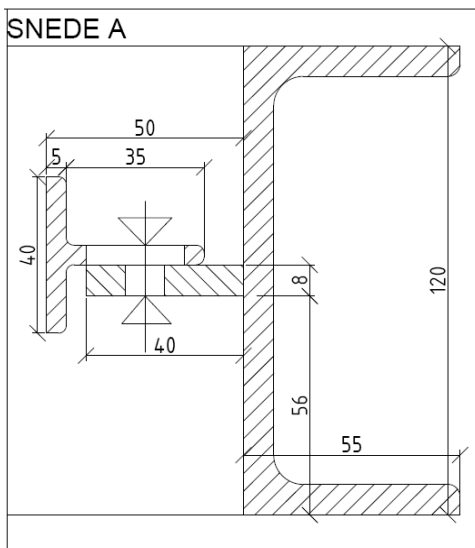
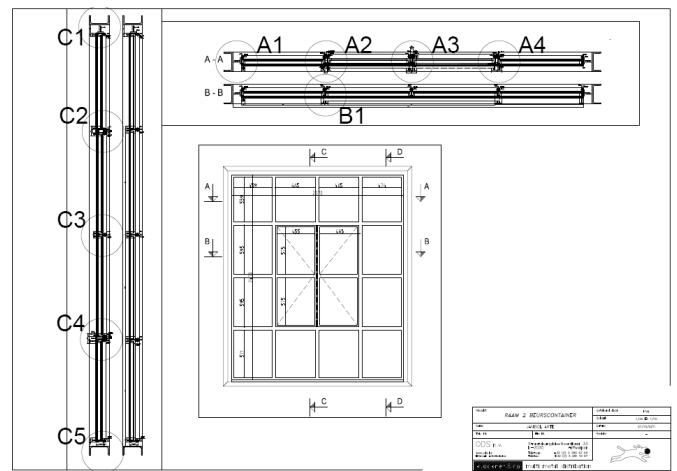
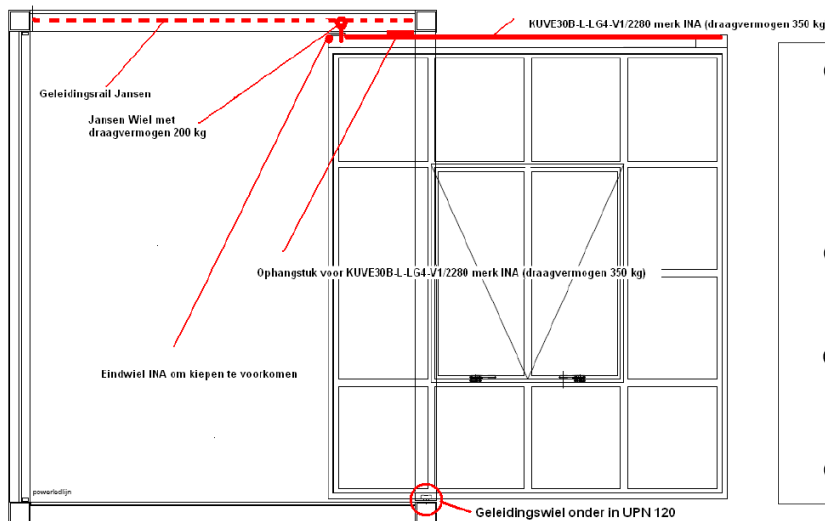
*De bezoeker op het verkeerde been*

De twee modules zijn elk zes meter lang, 2.4 meter diep en 2.8 meter hoog. Door ze op elkaar te plaatsen creëert ODS in enkele minuten een etagestand én een blikvanger. De bovenste module is immers ingericht met 13 railsystemen waarin de Jansen raamprofielen bevestigd worden. Deze schuiven naar buiten, zodat je aan de achterzijde door de container kan lopen om de profielen van dichterbij te bekijken. De stalen ramen wegen tot 350 kilogram per stuk en toch lijken ze door de module te zweven.

Wanneer architecten de containerstand voor het eerst zien, zoals op de Gevel 2012, blijven ze op een veilige afstand staan om de zaak eerst wat beter te bestuderen. Men denkt in eerste instantie 'Dat valt om'! Maar dat doen ze uiteraard niet. De beide modules zijn stevig aan elkaar verankerd met "twist locks" en het geheel weegt ruim 10 ton. Meubilair en andere standspullen worden opgeborgen in de onderste module. Het enige echte montagewerk dat erbij komt kijken is het bevestigen van de trap naar de bovenverdieping.







## Jansen = staal!

*Zeer handig concept maar niet voor aluminium of kunststof ramen*

Met zo veel staal zou je zeggen dat je wel een paar elementen gemakkelijk zou kunnen in- en uitschuiven. Maar wanneer alle elementen beglaasd zijn en opengaande delen goed moeten kunnen functioneren, wordt het een heel ander verhaal.

Aangezien de Jansen ramen, deuren en gevels ook van staal zijn, werken deze samen met de UPN kaders. Zo kregen wij een stabiel geheel dat tijdens het gebruik op beurzen goed blijft functioneren. Ramen en deuren moeten wel altijd degelijk in een stabiele constructie worden verankerd om perfect te kunnen openen en sluiten. Hier ontstond een mooie en essentiële samenwerking. Het één gaat in dit geval niet zonder het ander. De basisconstructie van de schuivende delen, had eventueel ook in buisprofielen uitgevoerd kunnen worden maar daar hadden wij de bovenrails en de geleiding niet in kunnen verbergen. Het oog wil natuurlijk ook wat!

Het systeem met de gestandaardiseerde elementen is flexibel. Als er een nieuwe serie van Jansen verschijnt, kan deze met een bestaand element worden uitgewisseld.





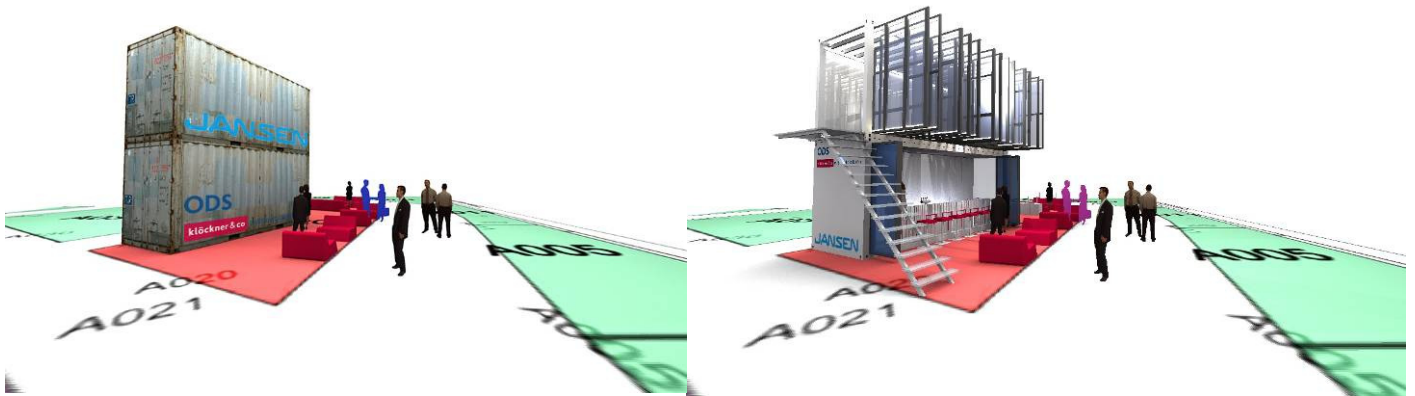
## Omgekeerde showroom

In de showroom van de tegelhandel, trekt men de tegels uit de constructie als men ze wil bekijken. In de container trekt men de elementen naar binnen om ze beter te bestuderen. De parkeerstand is buiten en zorgt voor het effect. De voorbijgangers nemen eerst van op afstand het geheel in zich op. Pas als men zeker is dat de constructie niet omvalt, gaat men naar boven.

In de bovenste modules is RGB-ledverlichting aangebracht zodat de stand als een kameleon van kleur kan veranderen. Doordat de demoramen voortdurend schuiven krijg je een lichtspel dat van ver aantrekt. De profielen die hoog boven de bezoeker hangen komen ook terug in de onderste module, waar de bar is opgetrokken uit Jansen profielen met een laag glas erbovenop. Erg uitnodigend om de verschillende modellen te bespreken en te keuren bij een natje en een droogje. De container is uitgerust met drie koelkasten en een vaatwasser, dus we kunnen best wel wat toeloop aan.

De vaste grondoppervlakte van de container - een kleine 15 m<sup>2</sup> - wordt uitgebreid met een onthaal en werkzone, een beetje zoals de voorpui van een winkel. Dit is een belangrijke troef omdat ODS zo de werkzone net zo groot of klein kan maken als men zelf wil. Ook als een beursorganisatie maar 30 vierkante meter in de aanbieding heeft, kunnen ODS en Jansen nog altijd iets heel moois presenteren.





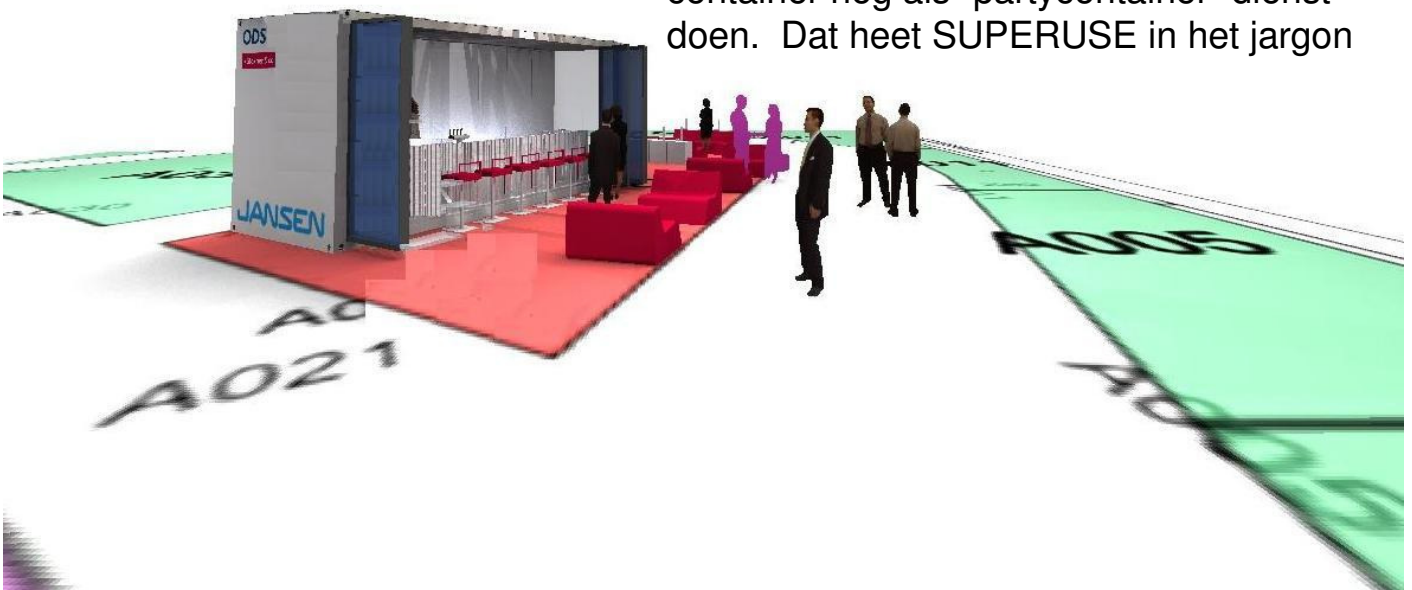
## Beurscontainer op reis

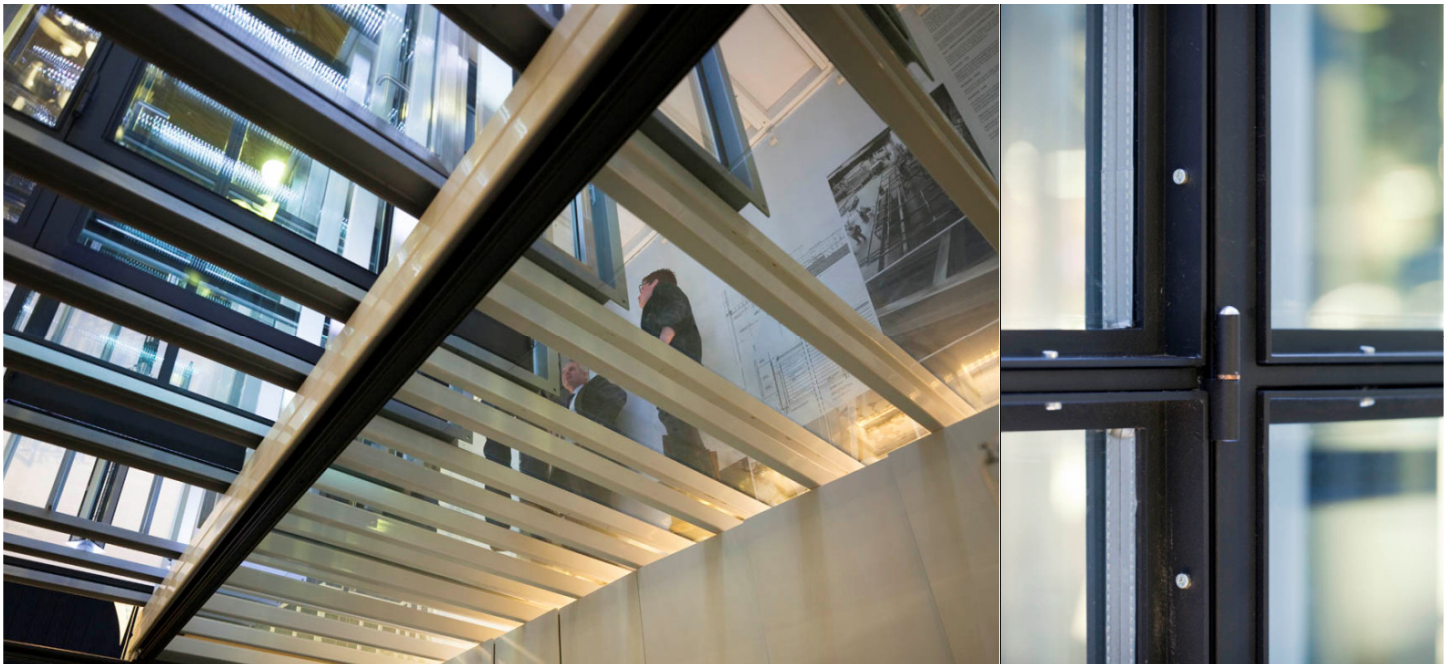
De stand gaat in de komende jaren onder meer naar de Polyclose te Gent en de Bouwbeurs te Utrecht, met telkens een andere standoppervlakte, maar altijd met dezelfde uitstraling. Ook de collega-verdelers van Jansen in Spanje en Frankrijk willen de container graag als stand gebruiken. Daarmee beleeft de container in de toekomst een internationale carrière en kan ook Jansen hiermee een aantal jaar op rij besparen op de beurskosten, afval en energie.

Na de huidige staat van dienst worden de elementen gerecupereerd voor in de vaste showrooms bij ODS of haar klanten. De onderste container kan direct een nieuw leven gaan leiden.

## Partycontainer te huur

Wanneer ODS en Jansen tenslotte op een ander beursconcept overstappen, kan deze container nog als "partycontainer" dienst doen. Dat heet SUPERUSE in het jargon





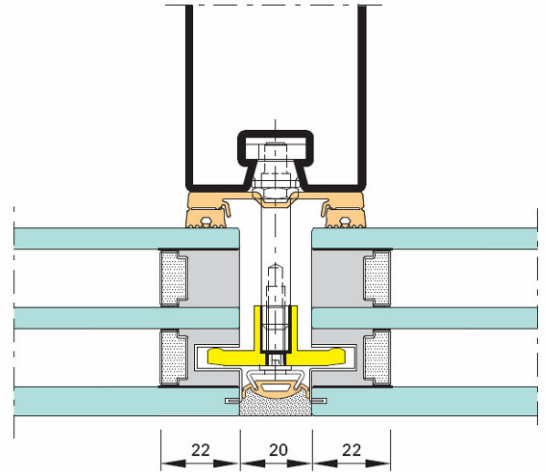
## Glas en staal in de bouw

*Op zoek naar het perfecte detail*

Projectadvies is één van de hoofdactiviteiten van ODS Dak- & Geveltechniek. Wij zijn dagelijks in gesprek met architecten en voorschrijvers over hun ontwerp. Dit zijn vaak duurzame projecten op het vlak van architectuur of op het vlak van levensduur en andere hoge prestaties (brandveiligheid of thermische isolatie tot en met passiefhuisnorm). Hierbij wordt vaak de grens opgezocht van hetgeen je met staal en glas kunt bereiken. En als het moet, verleggen wij samen grenzen.

Voor ODS en Jansen is deze beurscontainer daarom niet alleen functioneel maar ook zeer representatief. In deze container kunnen wij diverse voorbeelden tonen van nieuwe technieken. Wij geven via onze eigen producten aan dat het niet altijd standaard hoeft te zijn. Als de opdrachtgever er voor open staat, kan er een grote meerwaarde in de gevel worden gecreëerd door het gebruik van staal. Door het feit dat onze producten gelast kunnen worden, hebben wij de mogelijkheid om alle vormen te verwezenlijken en grote overspanningen te realiseren. En als het dan toch recht moet, dan zorgt de lasverbinding voor een stevig geheel dat zeer lang mee kan gaan. De levensduur van een product is nog altijd een onderbelicht deel van de beoordeling op duurzaamheid.





## Glas en staal in de bouw

De technieken die op de elementen in en aan de container werden toegepast, zijn hedendaags en van hoog niveau. De structurele beglazing voor vliesgevels is hier een goed voorbeeld van. Maar ook op de structureel beglaseerde vouwdeur komt dit tot uiting. Voor de glastechniek van de container werkte ODS samen met AGC Westland als partner.

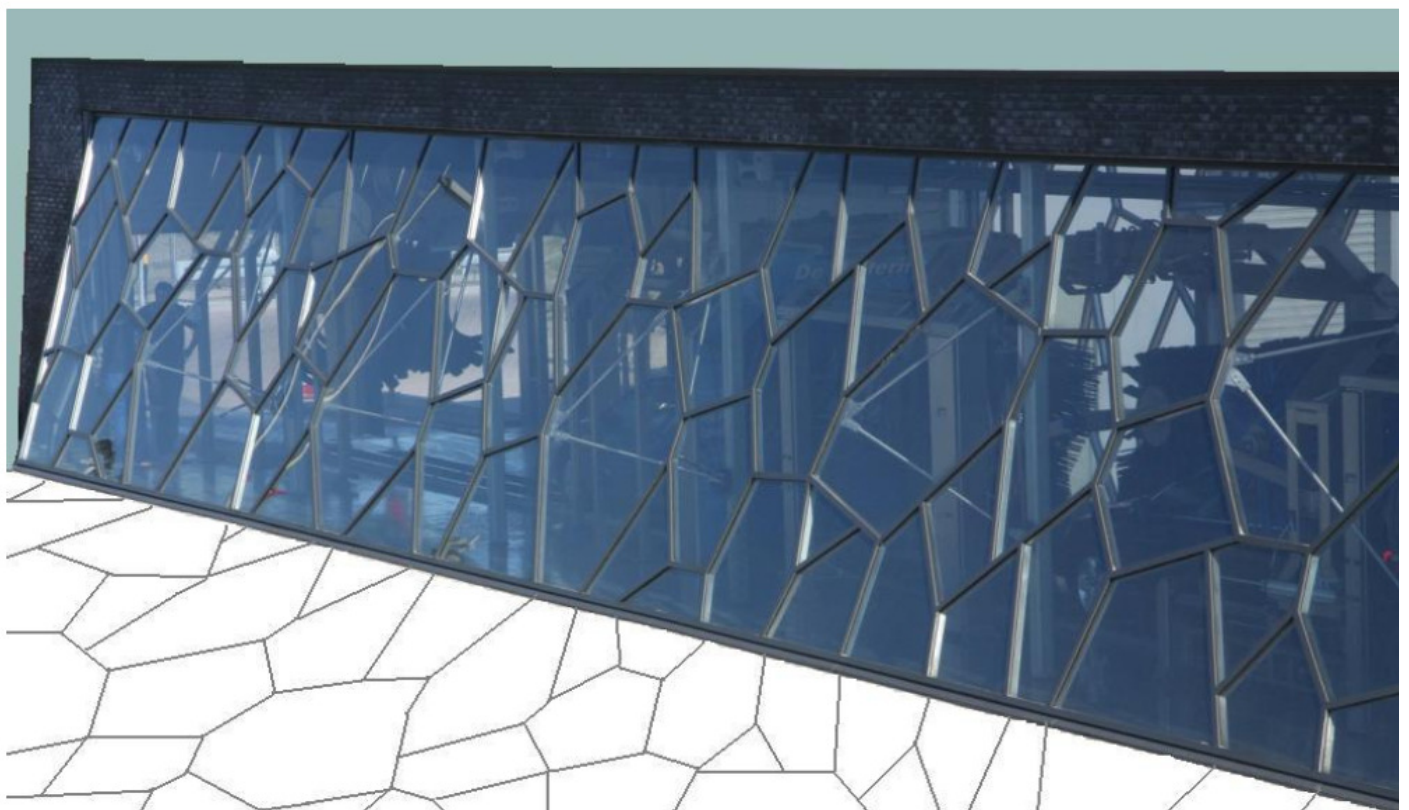
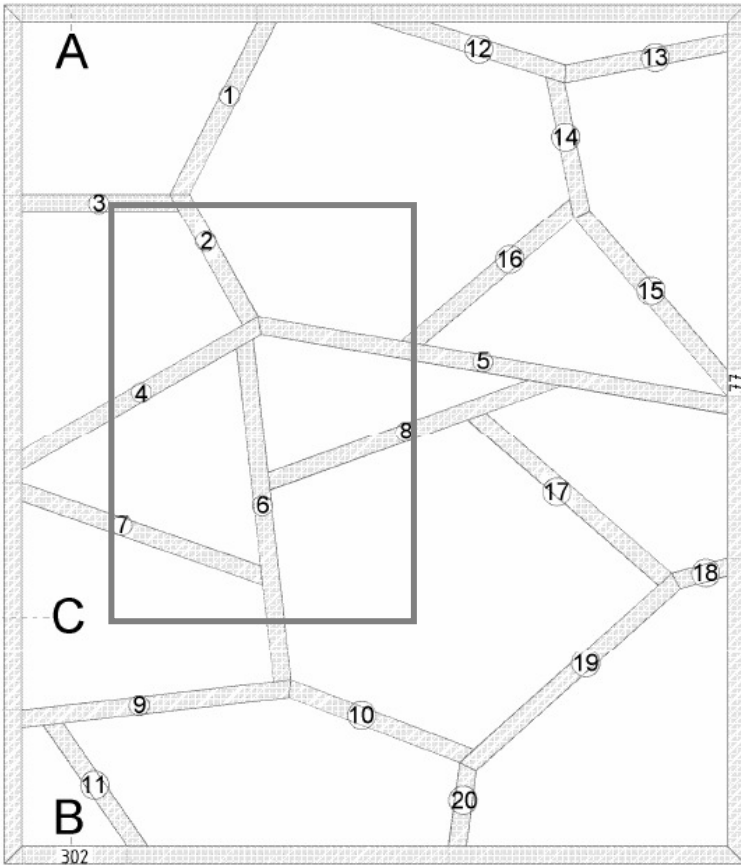
Er was een tijd dat historische stalen kozijnen door aluminium systemen werden vervangen. Door recente ontwikkelingen bij Jansen, kan deze positie opnieuw worden ingenomen met een volwaardige oplossing in super slanke geïsoleerde stalen renovatieprofielen. Pittig detail is, dat de isolatiewaarde van dit Janisol Arte systeem dermate goed is, dat Uw waarden van  $1,1 \text{ W/m}^2\text{K}$  binnen bereik liggen. Hiermee doen wij in staal niet onder voor de super isolerende aluminium systemen maar tegelijkertijd zijn wij met staal veel transparanter.

Voor deze toepassing in de beurscontainer werkte ODS samen met Bloem Sealants waarmee het ouderwetse stopverf effect kan worden nagebootst.





# Glas en staal in de bouw



ODS Marketing en communicatie:

Brechje Van Doorn-Swüste

DOORN-B@odsbv.nl

[www.odsbv.nl](http://www.odsbv.nl)

ODS Dak- & Geveltechniek:

Ron Jacobs

Jacobs-r@odsbv.nl

[www.ods-geveltechniek.nl](http://www.ods-geveltechniek.nl)

[www.ods.be](http://www.ods.be)

[www.vanschetstotjansen.nl](http://www.vanschetstotjansen.nl)

Jansen AG

[www.jansen.com](http://www.jansen.com)

Sculp(it)

Arch. Pieter Peerlings

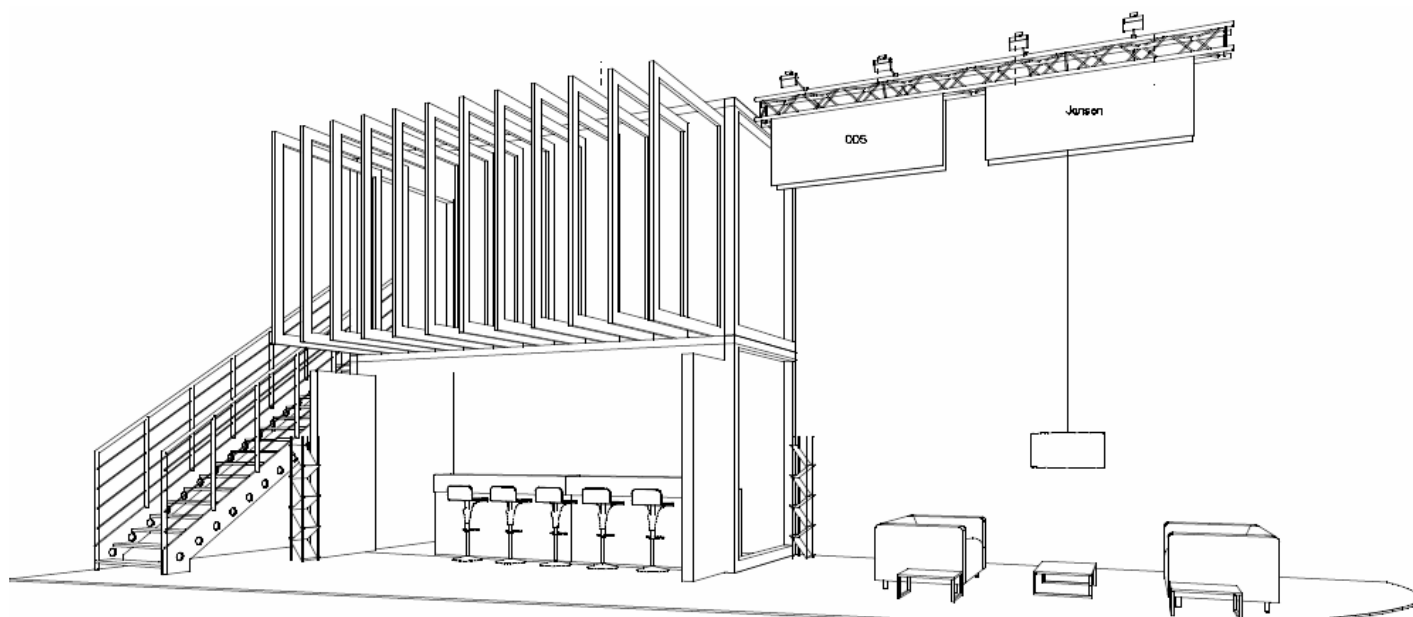
Arch. Silvia Mertens

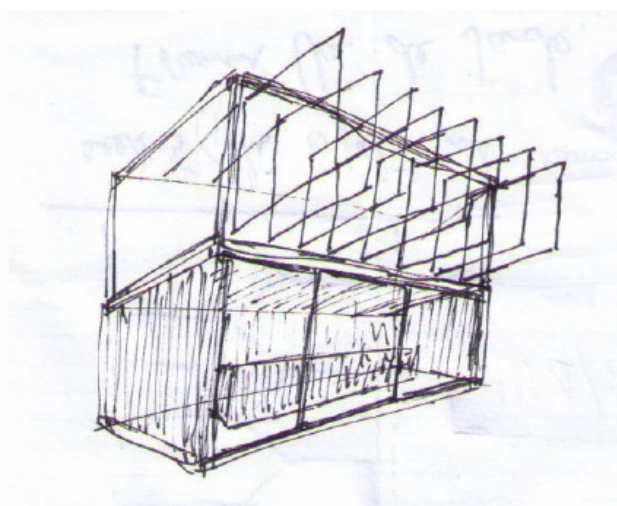
Huikstraat 47

2000 Antwerpen (B)

mail@sculp.it

[www.sculp.it](http://www.sculp.it)





Van Schets tot Jansen

