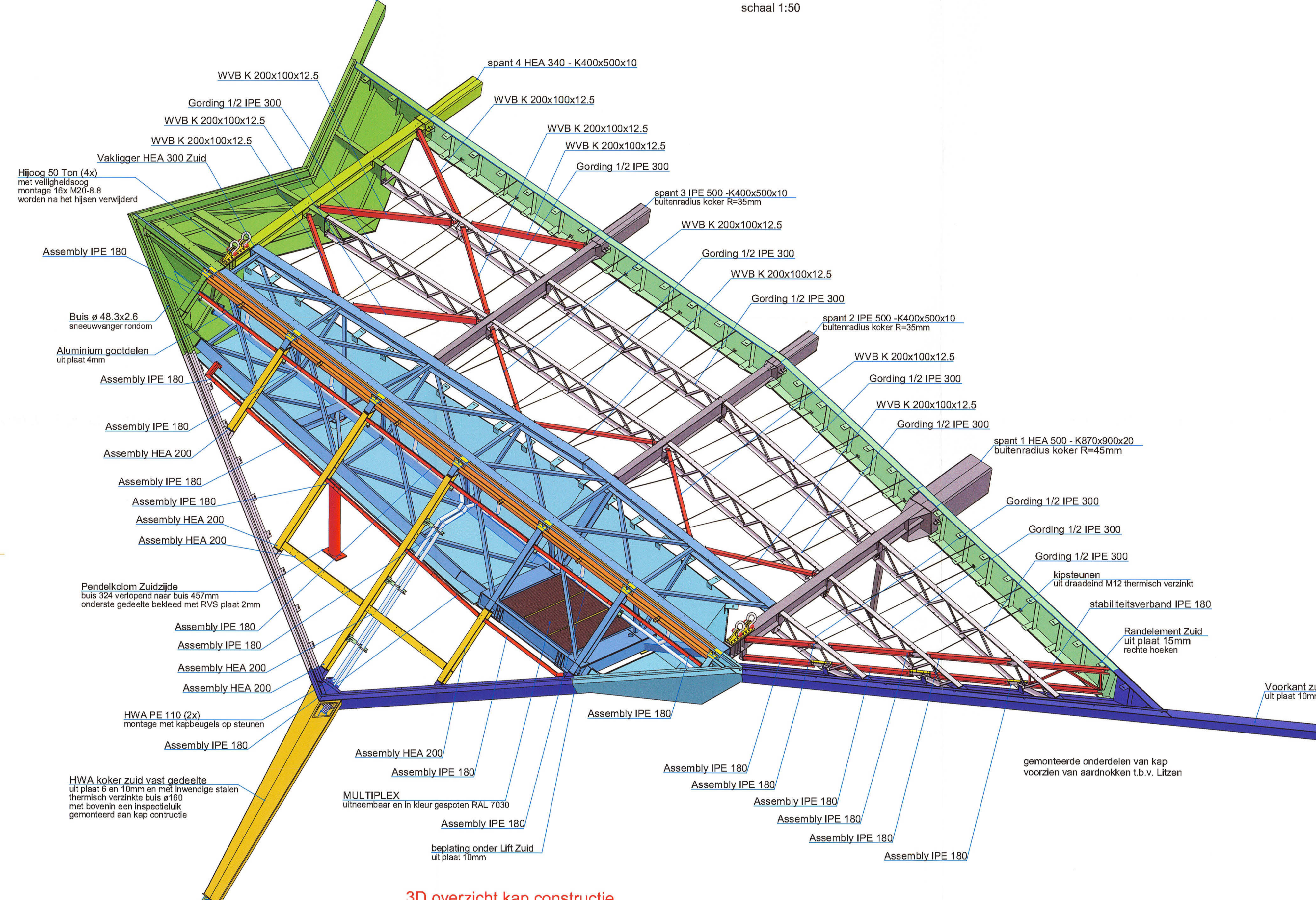
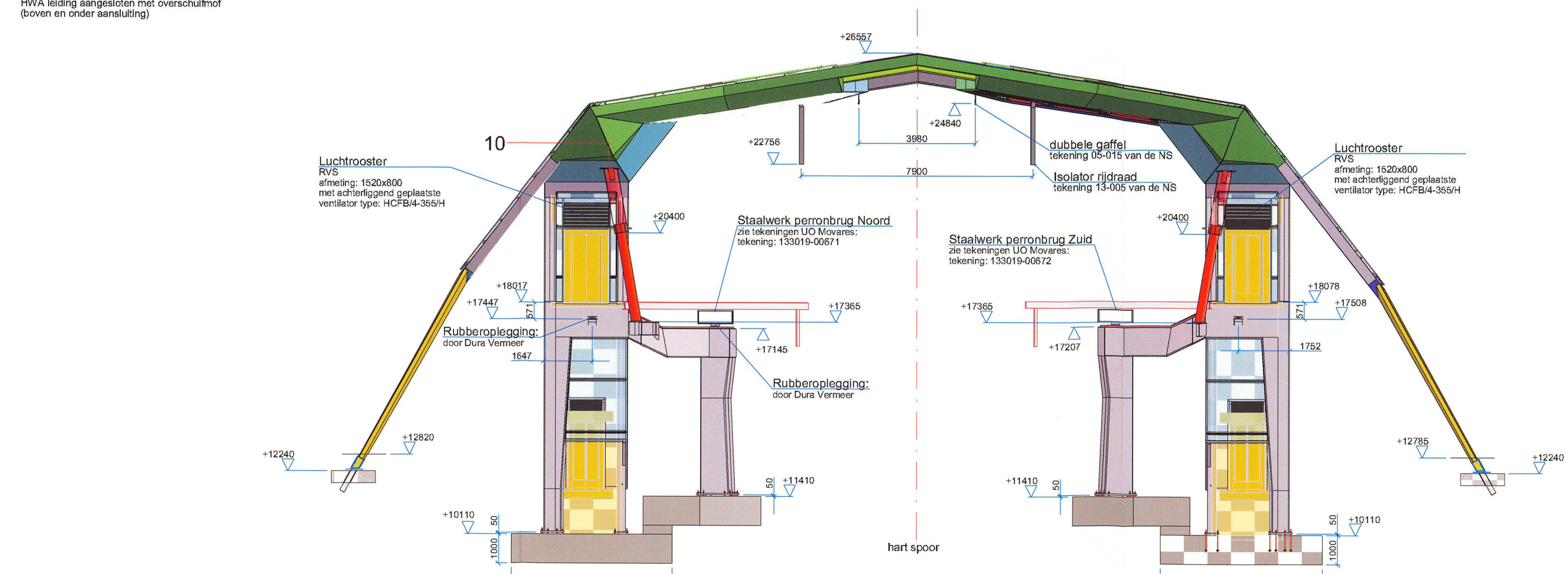


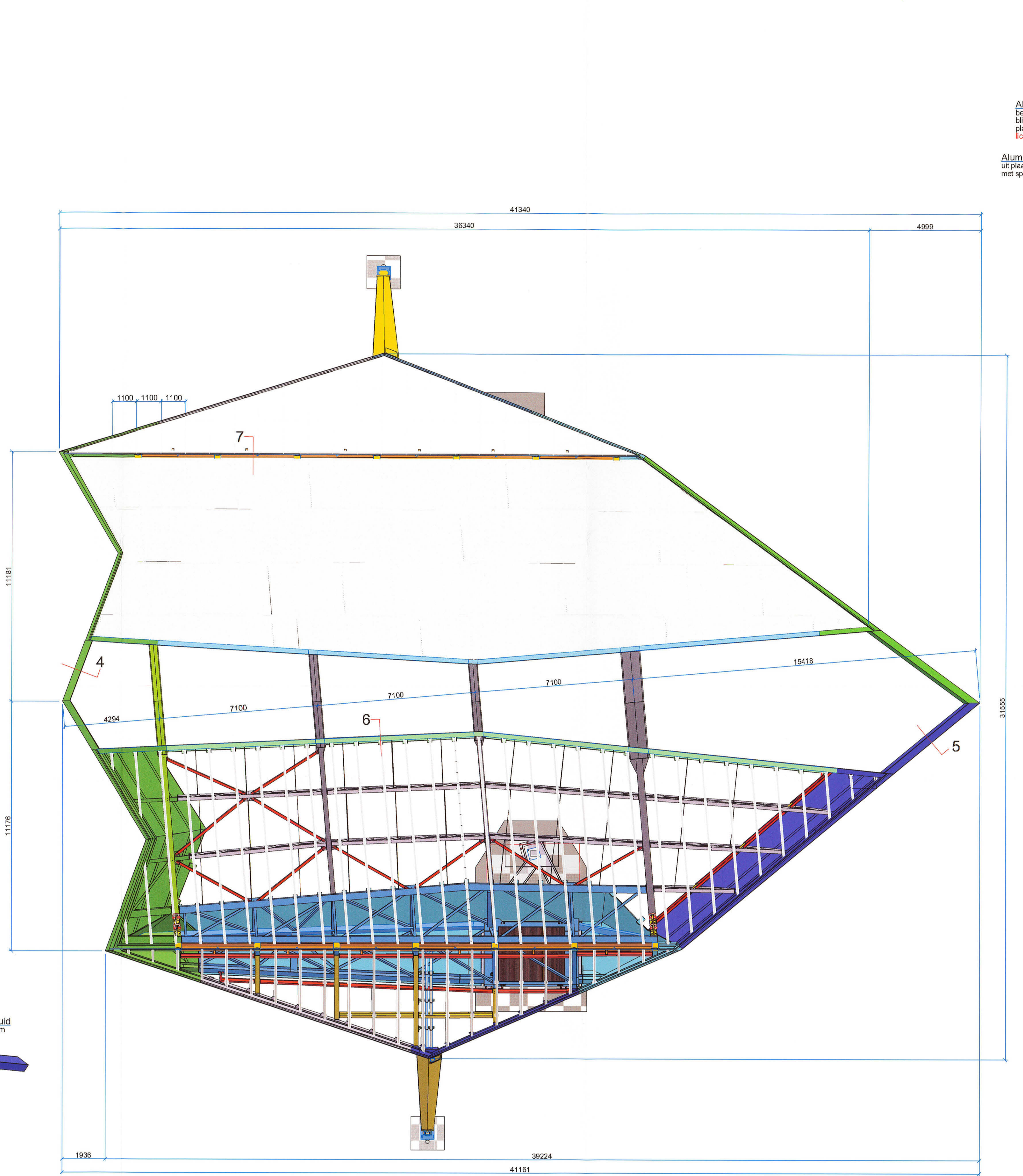
Bovenaanzicht aansluiting kap op liftconstructie
doorsnede 8
schaal 1:50



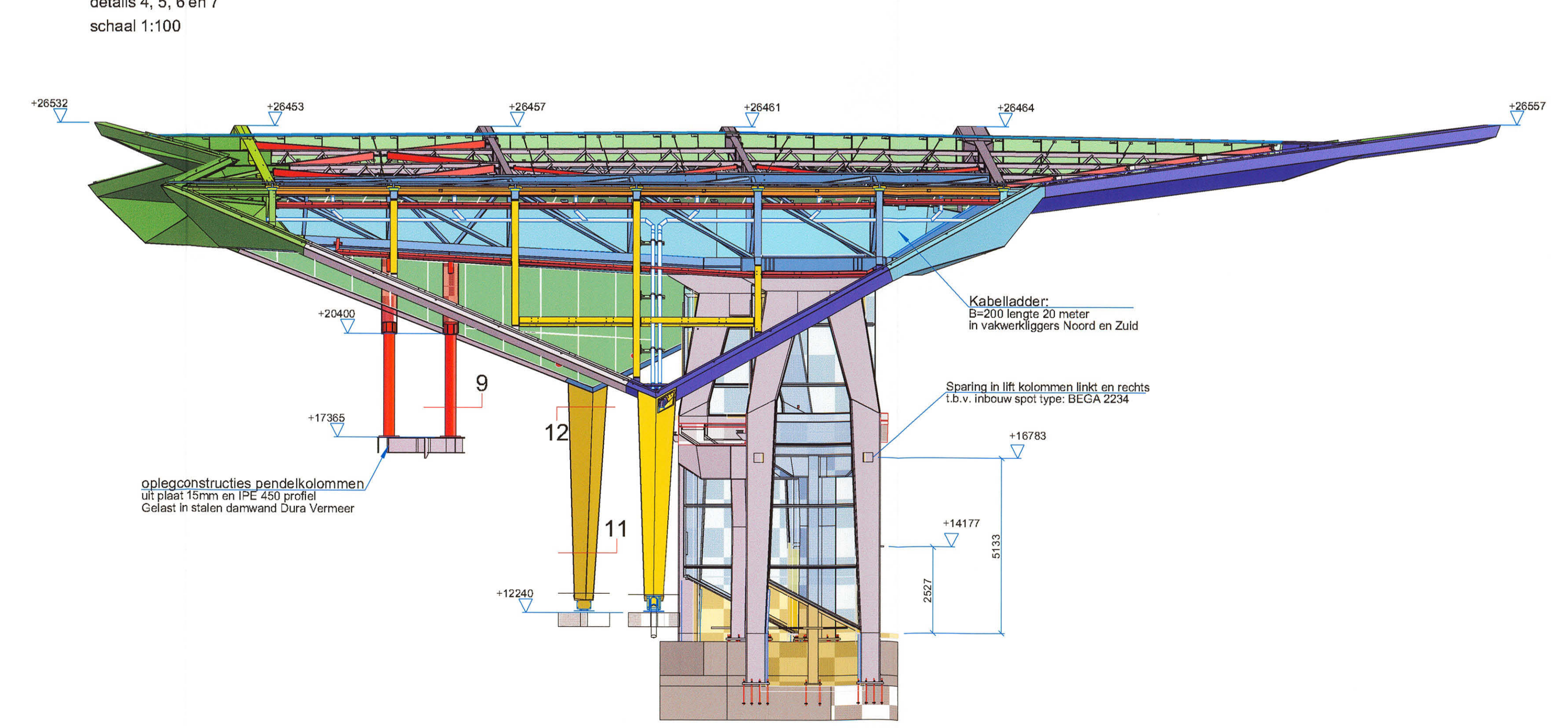
3D overzicht kap constructie
Weergegeven zijdelingse. Noordzijde vergelijkbaar.
HWA koker zuid schuif gedeelte



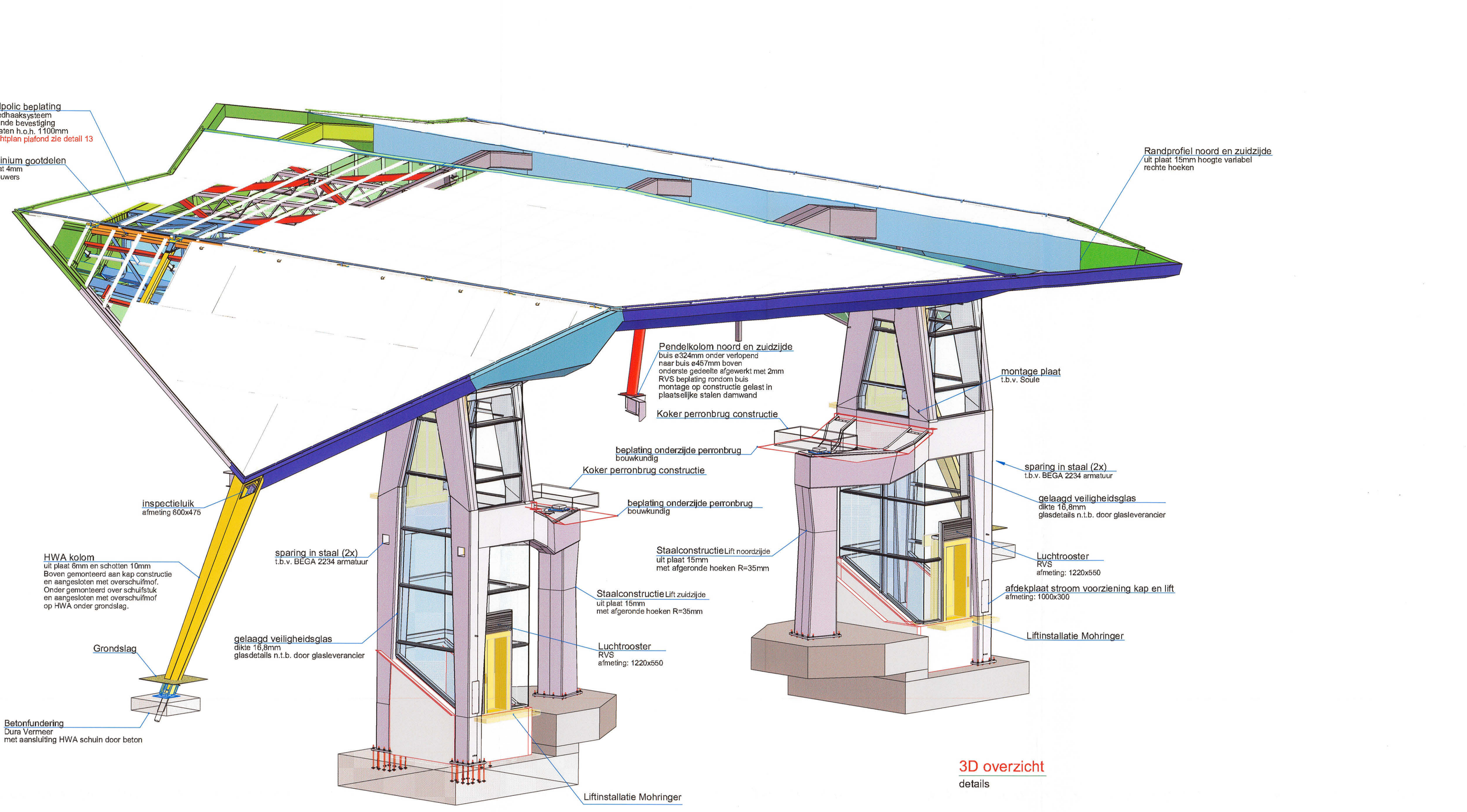
Aanzicht West detail 12
schaal 1:100



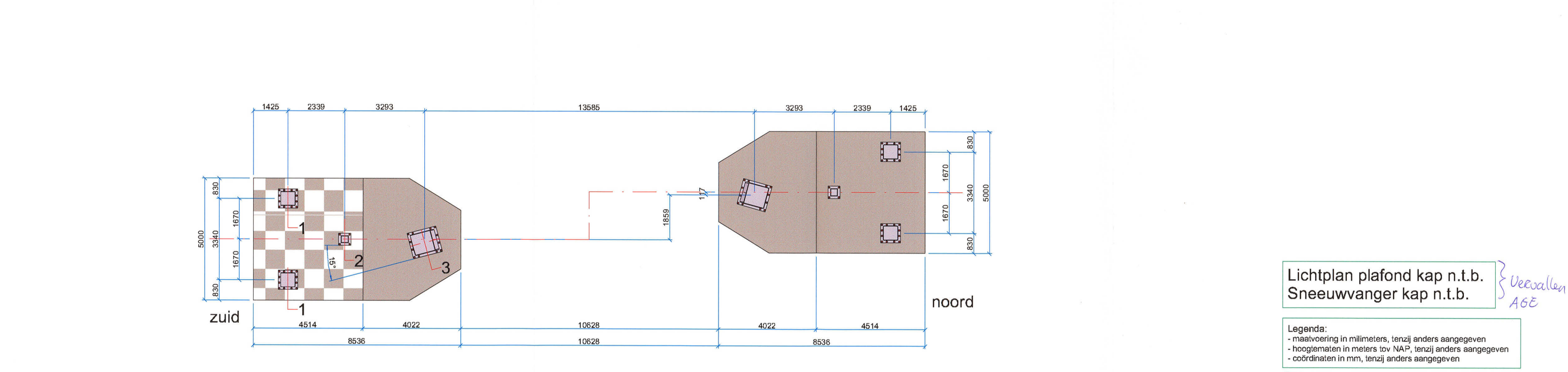
Bovenaanzicht details 4, 5, 6 en 7
schaal 1:100



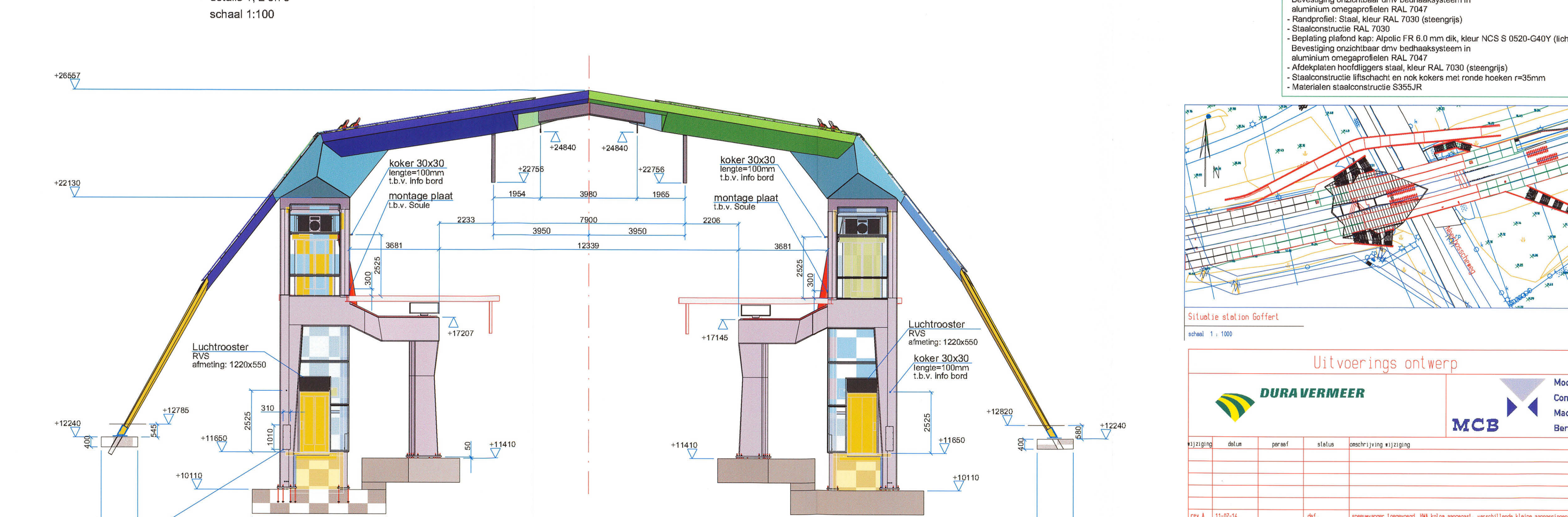
Aanzicht Zuid details 9, 10 en 11
schaal 1:100



3D overzicht details



Plattegrond fundatie niveau liftschachten details 1, 2 en 3
schaal 1:100



Aanzicht Oost detail 11
schaal 1:100

Elektra box in lift kolom
aansluiting montage met verzinkenopbouw

Situatie te station Goffert
schaal 1:100

Uitvoerings ontwerp
DURAVERMEER
Moores Constructie en Machinebouw
Barthelme av

Project: Huisje van de Goffert, aanleg halte
Bierkrans en Liftten overzicht

ProRail

Dura Vermeer		Moores Constructie en Machinebouw	
Barthelme av	Barthelme av	Barthelme av	Barthelme av
Barthelme av	Barthelme av	Barthelme av	Barthelme av
Barthelme av	Barthelme av	Barthelme av	Barthelme av
Barthelme av	Barthelme av	Barthelme av	Barthelme av
Barthelme av	Barthelme av	Barthelme av	Barthelme av
Barthelme av	Barthelme av	Barthelme av	Barthelme av

Zie ook tekeningen:
135735.7175.01.844.Dura Vermeer.penonkap.Goffert_Details_UO-ver2.0
135735.7175.01.845.Dura Vermeer.penonkap.Goffert_Arkerplan_UO-ver2.0

Lichtplan plafond kap n.l.b. Sneeuwvanger kap n.l.b.

Legende:
- metvoering in millimeters, tenzij anders aangegeven
- hoogten in meters tenzij anders aangegeven
- coördinaten in mm, tenzij anders aangegeven

SPECIFICATIE:
- Dak: Alupic FR 6.0 mm dik, kleur RAL 7047 (zeegroen)
- Bevestiging onzichtbaar dmv. borhaaksysteem in aluminium smeggeprofielen RAL 7047
- Randprofiel: Staal, kleur RAL 7030 (zeegroen)
- Staalconstructie: RAL 7030 (zeegroen)
- Bevestiging plafond kap: Alupic FR 6.0 mm dik, kleur NCS S 0520-G40Y (donkroen)
- Bevestiging onzichtbaar dmv. borhaaksysteem in aluminium smeggeprofielen RAL 7047
- Afdekplaat stroomvoorziening: Staal, kleur RAL 7030 (zeegroen)
- Staalconstructie: Staal, kleur RAL 7030 (zeegroen)
- Monteerstel staalconstructie S355JR