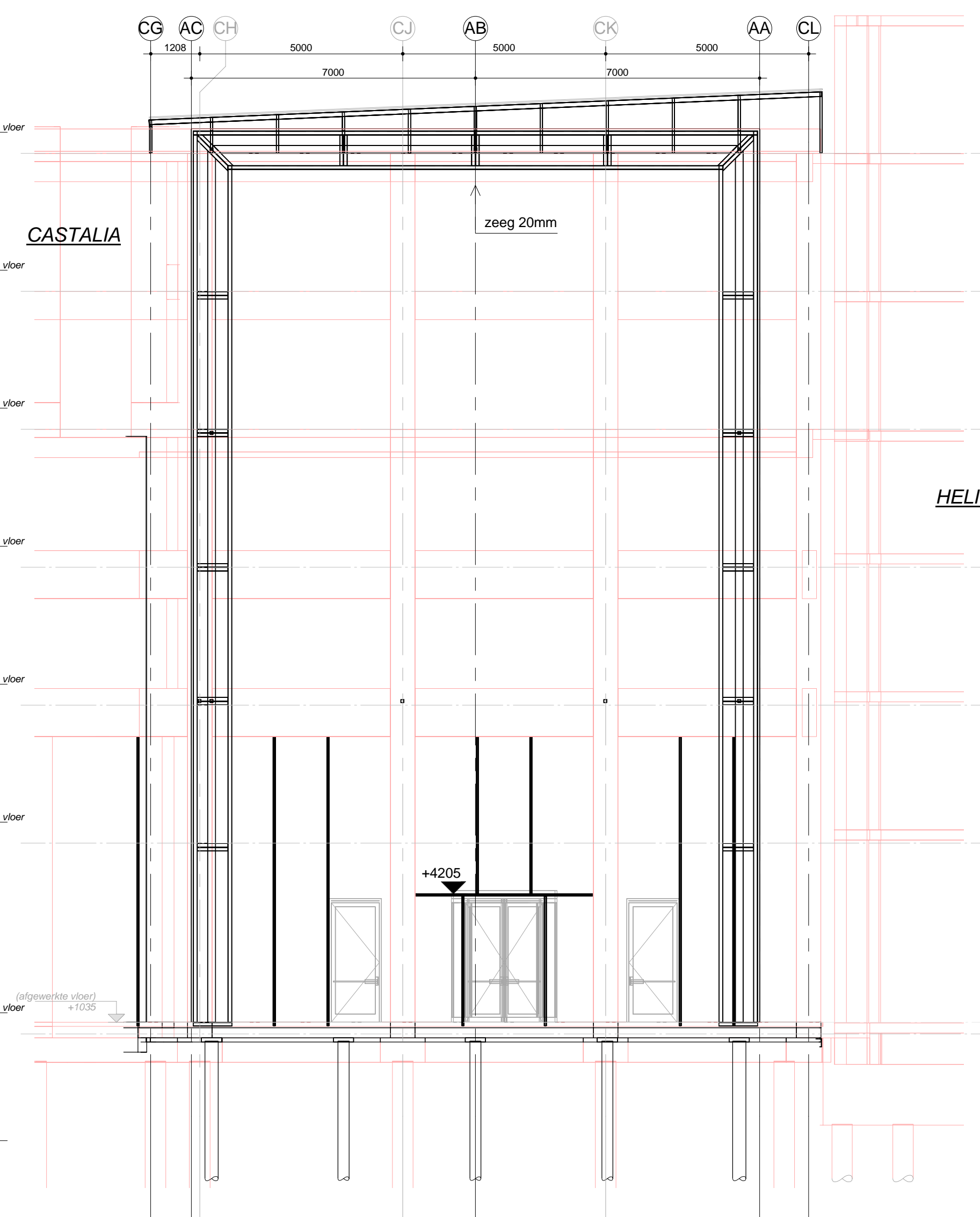
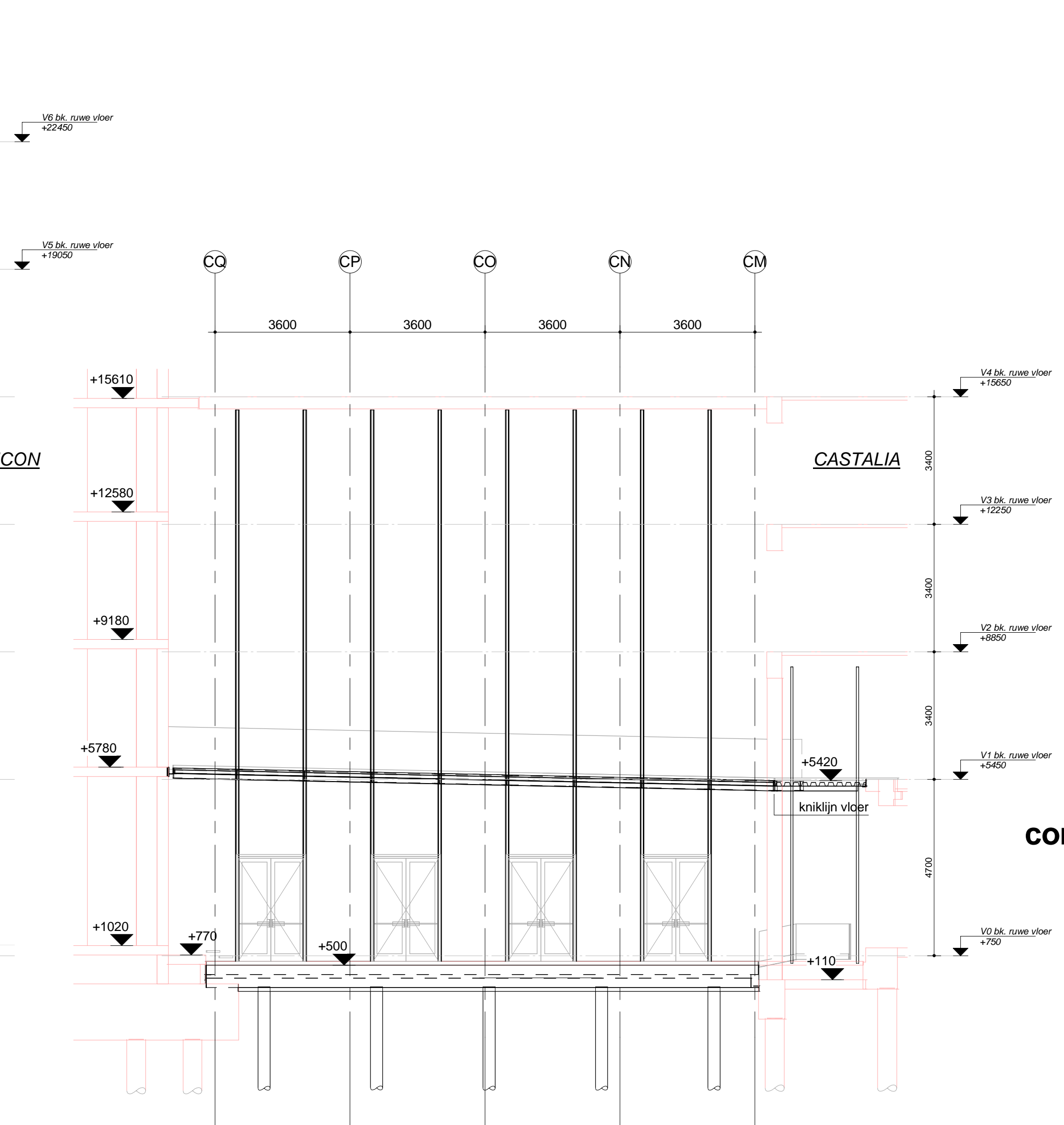


**DOORSNEDE BB-BB**  
1 : 100

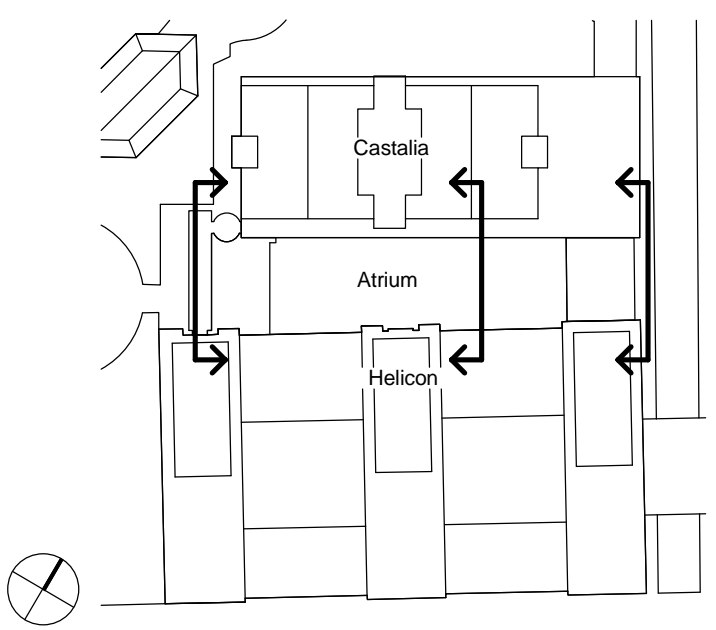


**DOORSNEDE CC-CC**  
1 : 100



**DOORSNEDE DD-DD**  
1 : 100

concept



OVERZICHT TEKENINGEN RESIDENT		
1	palenplan	250714 C-3-01
2	begane grond	250714 C-3-02
3	details fundering	250714 C-3-03
4	1e verdieping	250714 C-3-04
5	details 1e verdieping	250714 C-3-05
6	2e verdieping	250714 C-3-06
7	3e verdieping / dak	250714 C-3-07
8	langsdoorsnede	250714 C-3-08
9	dwarsdoorsneden	250714 C-3-09
10	details bovenbouw	250714 C-3-10
11	3D impressies	250714 C-3-11

www.anteagroup.nl

anteagroup  
HofmanDujardin  
**cepezed**

architectenbureau  
cepezed b.v.  
phenixstraat 60b  
postbus 3068  
2601 db delft nl  
t +31 15 215 0000

architectenbureau  
hofmandujardin  
sumatrakade 737  
1019 pv  
amsterdam nl  
t +31 20 528 6420

adviesbureau  
oranjeveld  
postbus 24  
8440 aa  
heerenveen  
t +31 51 363 4567

opdrachtgever  
rijksgebouwdienst  
ministerie bz & k  
werk  
de Resident  
Castalia & Helicon  
fase  
technisch ontwerp  
datum  
06-12-2013  
schaal  
1:100/1:20  
formaat  
1050x594  
getekend  
OW hva  
gewijzigd

constructietekening  
dwarsdoorsneden  
atrium  
250714  
C-3-09