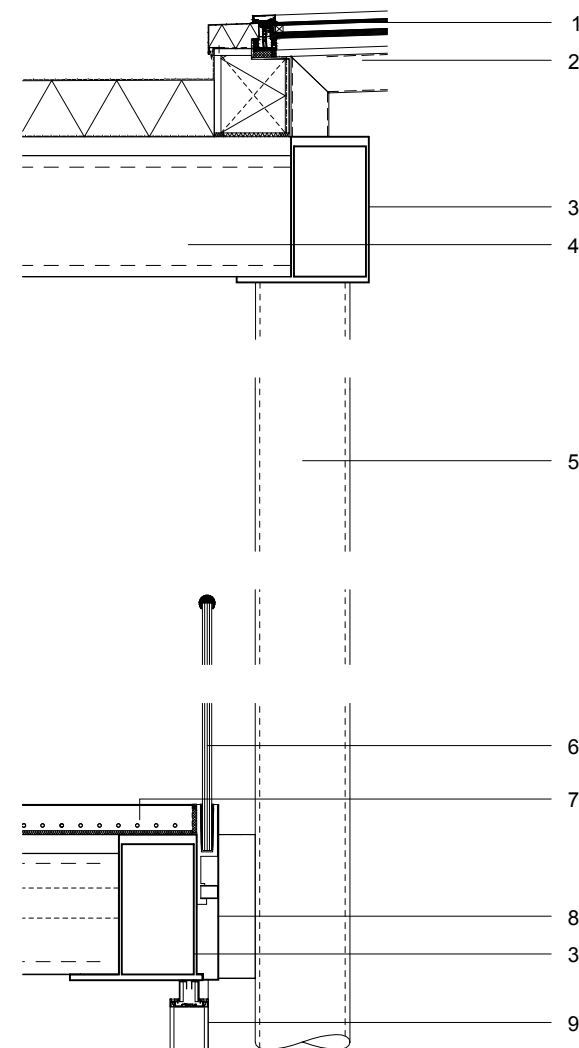
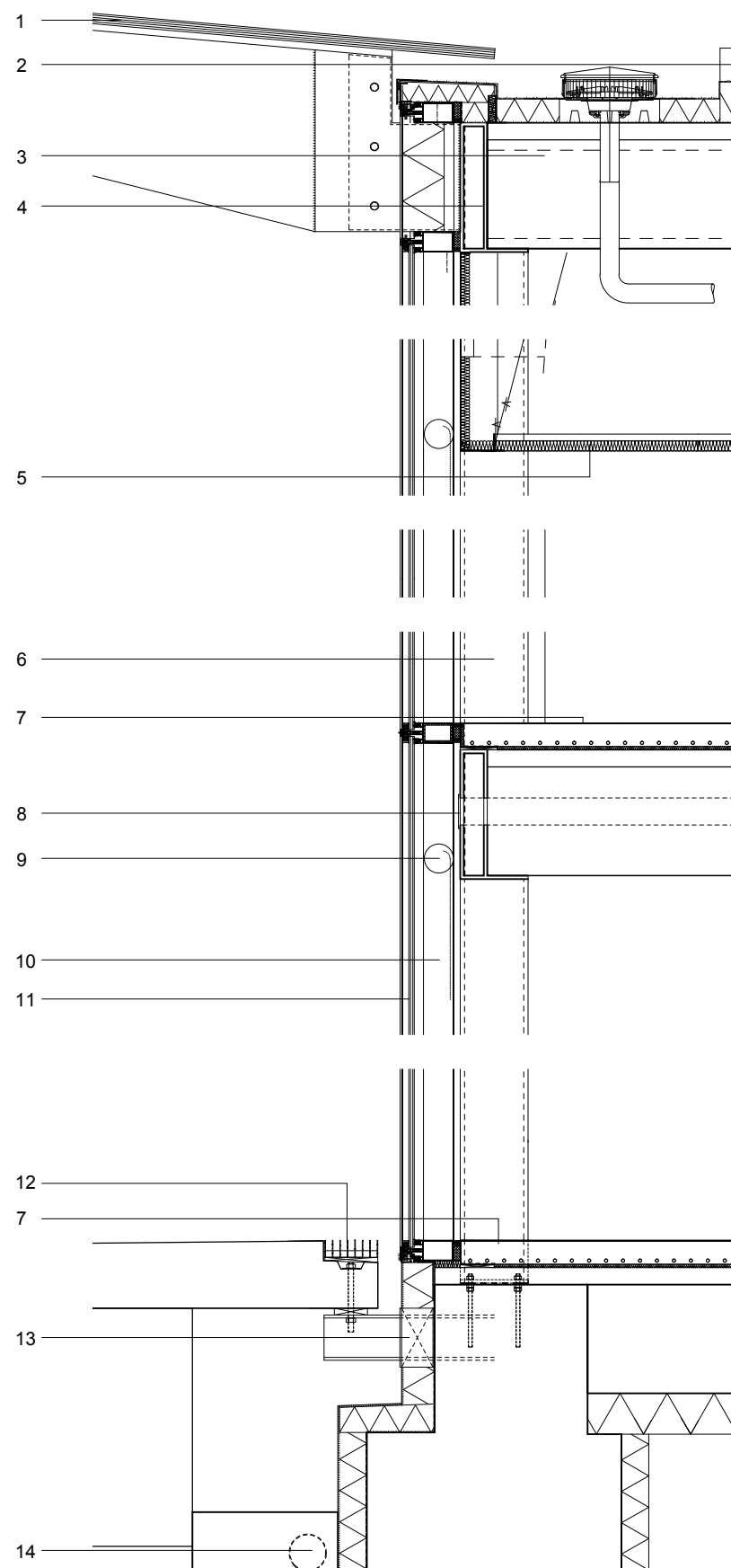
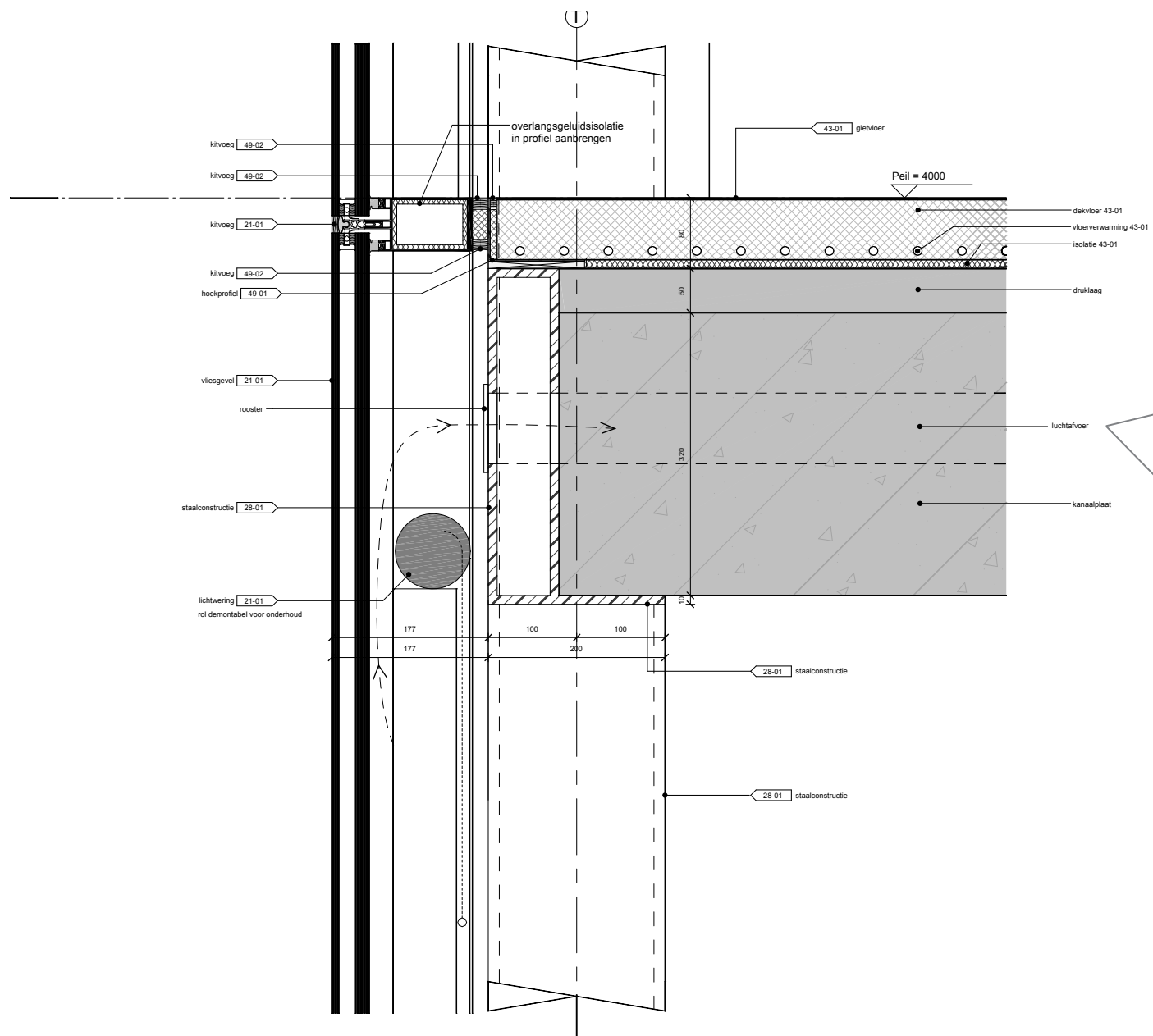


977 KWR
 geveldetail verticaal
 1:20

- 1 beglaasde luifel
- 2 sedumdak
- 3 kanaalplaatvloer
- 4 samengestelde stalen ligger
- 5 metalen plafond met verdeckte bevestiging
- 6 stalen kokerprofiel
- 7 gietvloer op dekvloer met vloerverwarming
- 8 geperforeerde staalplaat voor luchtafvoerkanaal
- 9 elektrisch bedienbare lichtwering van kassendoek
- 10 vliesgevelsysteem zonder klem - of dekljsten
- 11 structurele isolerende dubbele beglazing vierzijdig verlijmd
- 12 persrooster
- 13 console met koudebrugonderbreking
- 14 drainagebuis

- 1 glazen atriumdak
- 2 staalconstructie
- 3 stalen PET-ligger
- 4 kanaalplaatvloer
- 5 stalen kokerprofiel
- 6 glazen balustrade met rvs handrail
- 7 dekvloer met vloerverwarming
- 8 inklemming balustrade
- 9 glazen binnenwand





De betonvloeren bestaan uit kanaalplaten. De kanalen in deze platen worden gebruikt voor het transporten van ventilatielucht. In het verlengde van de kanalen in de vloerplaten zijn in de randliggers (stalen kokerprofielen) gaten gemaakt waarmee het ventilatiekanaal doorgezet wordt tot aan de gevel.

