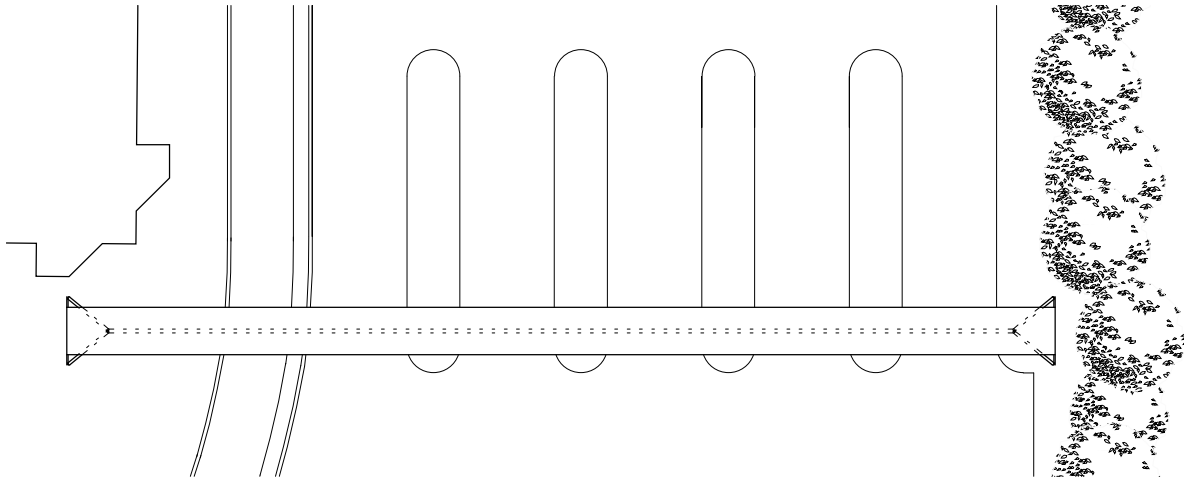
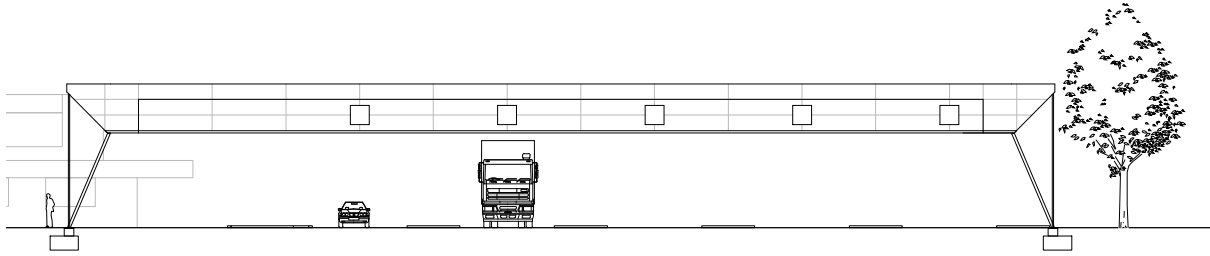


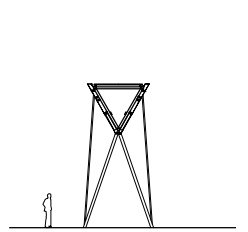
978 DSM PORTAAL
overzichtstekeningen
1:400



situatie



aanzicht



doorsnede

978 DSM PORTAAL
fragment
1:20

- 1 dakplaten op afschot
- 2 goot van stalen zetwerk
- 3 alucobond gevelpanelen, aan bovenzijde omgezet
- 4 stalen vakwerk constructie
- 5 bevestigingsankers alucobond, gemonteerd op aluminium achterconstructie
- 6 waterdichte goot t.b.v. bekabeling led schermen
- 7 led scherm
- 8 alucobond, voorzien van inkassingen t.b.v. led armaturen
- 9 aanzicht stalen trekstang
- 10 aanzicht stalen kolom

