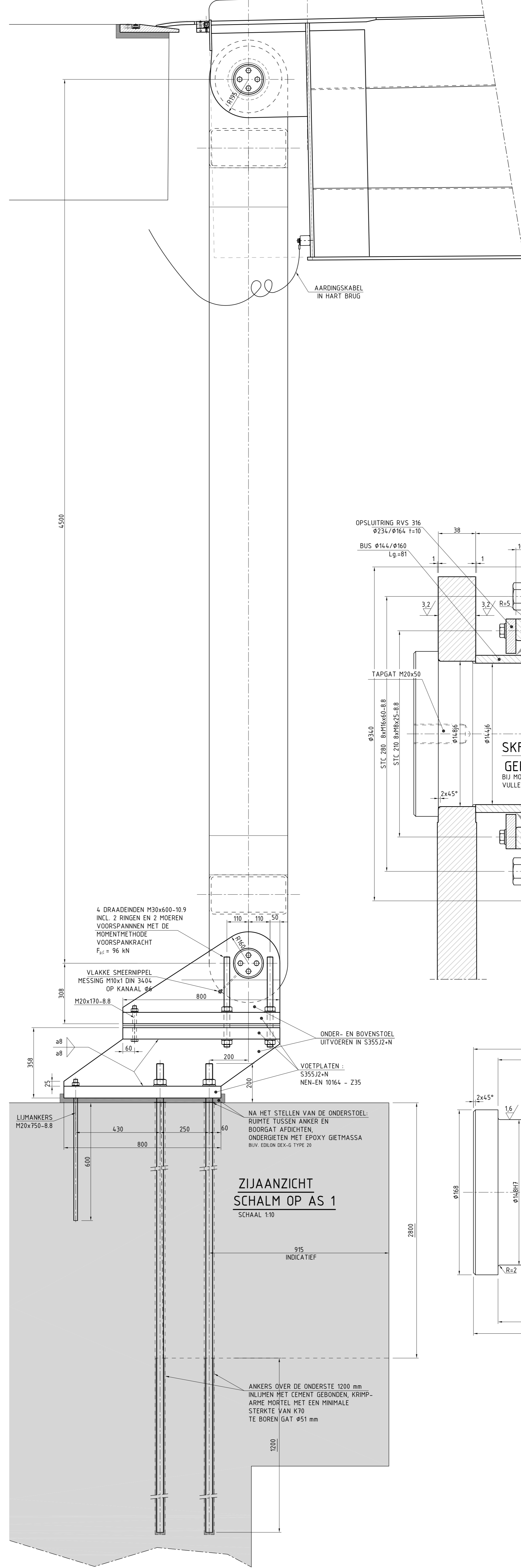
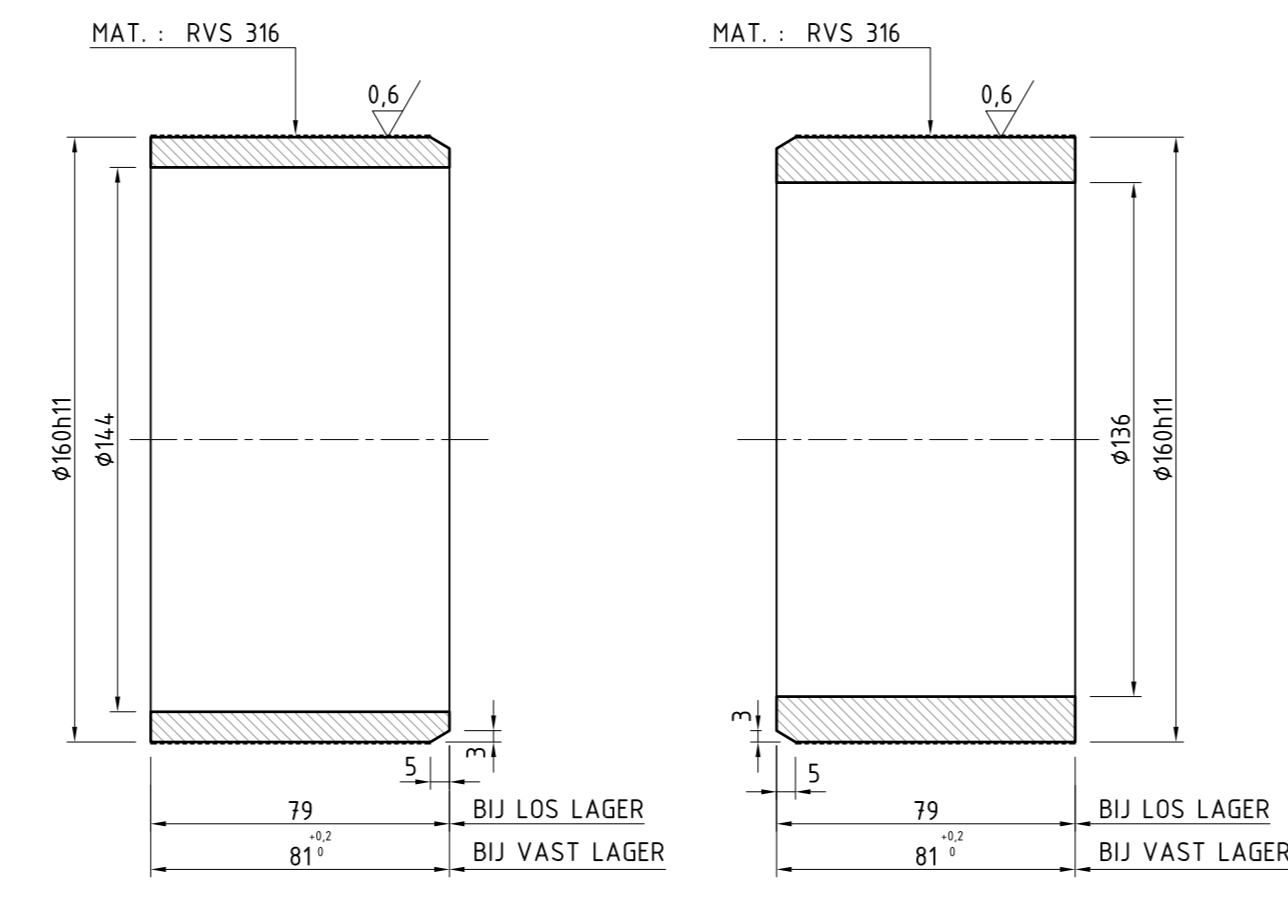
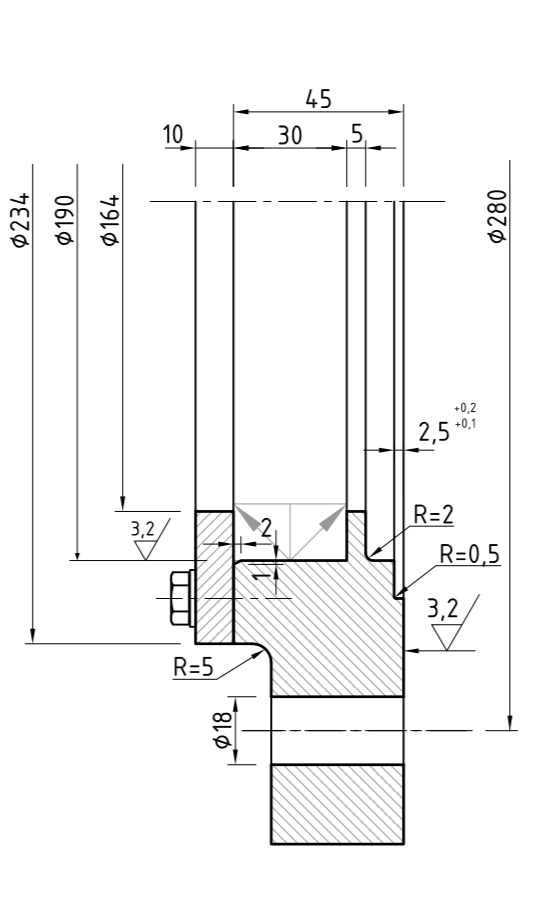
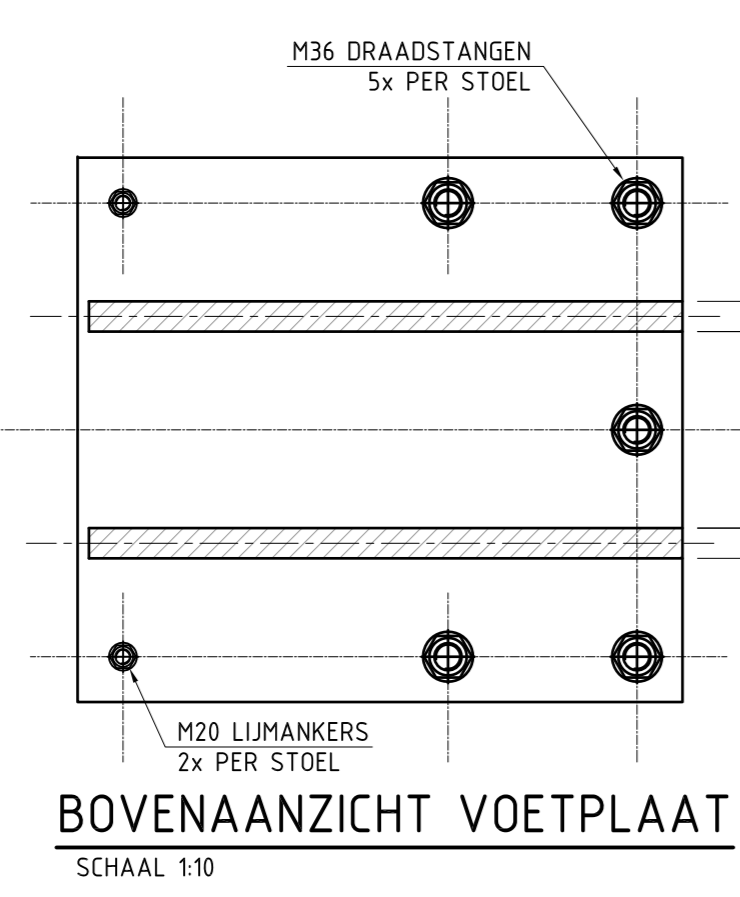
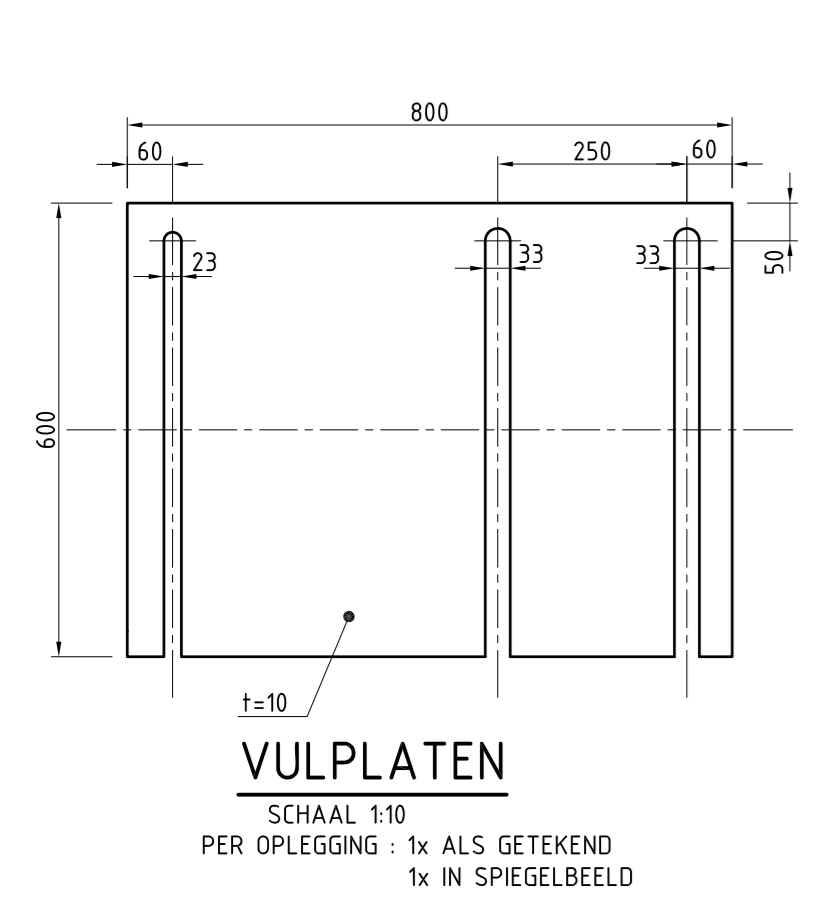
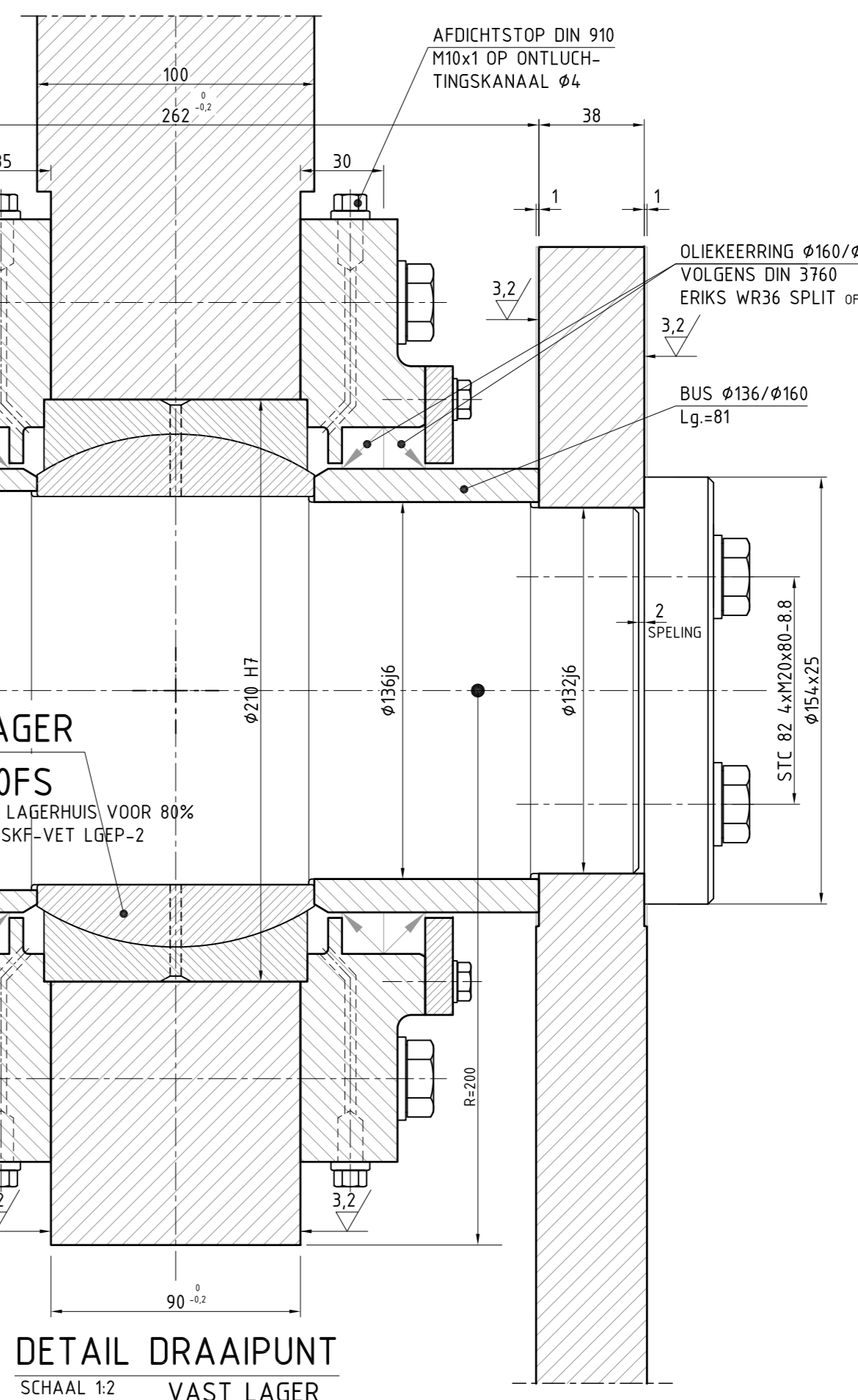
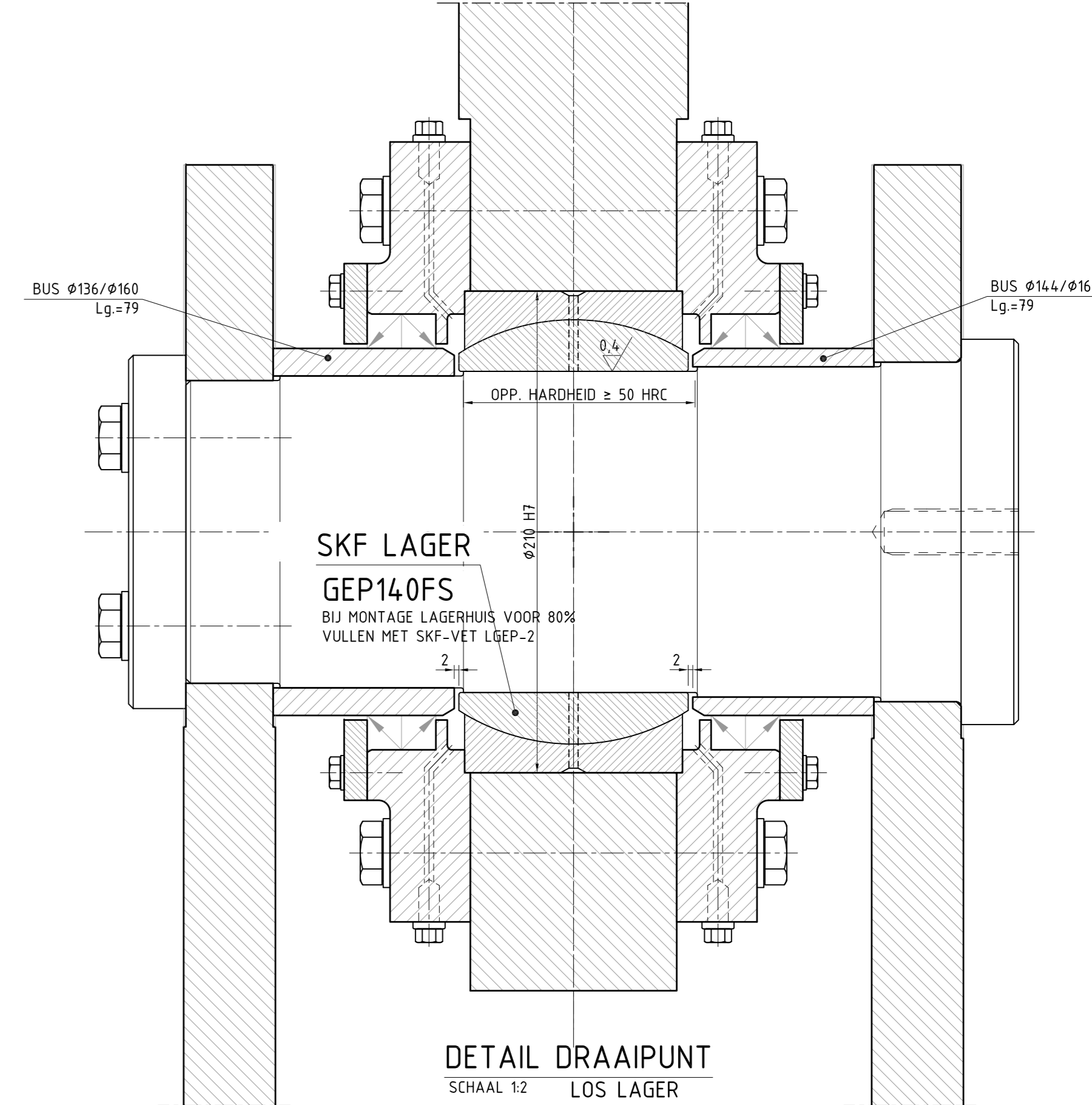


**ACHTERAANZICHT
SCHALM OP AS 1**
SCHAAL 1:10



**ZIJEAANZICHT
SCHALM OP AS 1**
SCHAAL 1:10

DETAIL AS
SCHAAL 1:2



**DETAIL DRAAIPUNT
SCHAAL 1:2
LOS LAGER**

**DETAIL DRAAIPUNT
SCHAAL 1:2
VAST LAGER**

OPMERKINGEN

- TENZU ANDERS VERMELD, ALLE MATEN IN MILLIMETERS (mm)
- TENZU ANDERS VERMELD, ALLE HOOGTEMATEN IN METERS T.O.V. NAP (H+NAP)
- TENZU ANDERS VERMELD, MATERIAAL S460ML VOLGENS NEN-EN10025
- TENZU ANDERS VERMELD SCHERPE KANTEN BREKEN, MINIMAAL Rk2mm
- TENZU ANDERS VERMELD: ALLE MECHANISCH TE BEWERKEN VLAKKEN Ra ≤ 6.3 µm, ALLE MONTAGEVLAKKEN Ra ≤ 3.2 µm EN ALLE PASVLAKKEN Ra ≤ 1.6 µm
- TENZU ANDERS VERMELD: VORM- EN PLAFSTOLERANTIES OOREENKOMSTIG NORMEN / RICHTLIJNEN ALGEMENE MAGNEETDOEN EN OF BEOUWVOORSCHRIFTEN
- ONDERDELEN TIJDENS OPSLAG, TRANSPORT EN MONTAGE BESCHERMEN TEGEN BESCHADIGINGEN
- CONTACTVLAKKEN TIJDENS OPSLAG, TRANSPORT EN MONTAGE BESCHERMEN TEGEN VET EN VUILEN

BOUT- EN ANKERVERBINDINGEN

- BOUT- EN ANKERVERBINDINGEN ≤ M12, TENZU ANDERS AANGEGEVEN: RVS A4-70
- BOUT- EN ANKERVERBINDINGEN ≥ M16, TENZU ANDERS AANGEGEVEN: KWALITEIT 8.8
- IN AFWIKING OP ART. 6.2.4 VAN NEN-EN 1090-2:2008 DIENNT ONDER ZOWEL MOER ALS BOUTTOP EN SLUITRING TE WORDEN TOEGESLET
- ZESKANTBOUTEN IN DE KWALITEIT 8.8 EN ZESKANTMOEREN VOLGENS NEN-EN 14399-3 SLUITRINGEN VOLGENS NEN-EN 14399-4. ALLE THERMISCH VERZINKT EN ISO-METRISCH PASSEND
- ZESKANTBOUTEN IN DE KWALITEIT 10.9 EN ZESKANTMOEREN VOLGENS NEN-EN 14399-4 SLUITRINGEN VOLGENS NEN-EN 14399-4. TM MDJ ALLE THERMISCH VERZINKT EN ISO-METRISCH PASSEND
- TENZU ANDERS VERMELD, BOUT- EN ANKERVERBINDINGEN VOORSPANNEN OP NOMINALE VOORSPANKRACHT VOLGENS ONDERSTAANDE TABEL (BOUTEN IN BLINDE GATEN OP 30% VAN DE AANGEGEVEN WAARDE).

NOMINALE BOUTDIAMETER, d (mm)	M16	M20	M24	M27	M30	M36	M42	M48	M60
VOORSPANKRACHT, F _p (kN), kwaliteit 8.8	88	137	198	257	314	458	628	825	1323
VOORSPANKRACHT, F _p (kN), kwaliteit 10.9	110	172	247	321	393	572	792	1040	1680
- VOORSPANNING BIJ BOUT- EN ANKERVERBINDINGEN MET EEN KLEMLENGTE ≥ 10x AANBRENGEN OVEREENKOMSTIG MOMENT-HOERMETHODE VOLGENS ARTIKEL 8.5.4 VAN NEN-EN 1090-2: 2008
- VOORSPANNING BIJ BOUT- EN ANKERVERBINDINGEN MET EEN KLEMLENGTE GROTER DAN 10x AANBRENGEN OVEREENKOMSTIG MOMENT-HOERMETHODE VOLGENS ARTIKEL 8.5.3 VAN NEN-EN 1090-2: 2008.

LASVERBINDINGEN

- LASTYPE 1
 - LASTYPE 2
 - LASTYPE 3
 - LASTYPE 4
2. LASSEN TENZU ANDERS VERMELD: **LASTYPE 3**
3. RONDOM AFLASSEN TENZU ANDERS VERMELD

Revisie	Datum	Tekenaar	Paraf	Omschrijving

Opdrachtgever: Gemeente Nieuwegein
 Project: Fietsbrug Profsluis
 Omschrijving: OPLEGGINGEN OP AS 1 (SCHALMCONSTRUCTIE)

HSM

Schaal: 1:10
 1:2

Gedownload door: F. Mugge
 Gegevens: A.M. vd Wijngaard
 Formaat: A0
 Vrijgegeven: J.H. Reusink
 Tekeningsnummer: T-S-UO-004
 Status: As Built
 Paraaf: Datum: []
 Paraaf: Datum: []
 Paraaf: Datum: []
 Paraaf: Datum: []