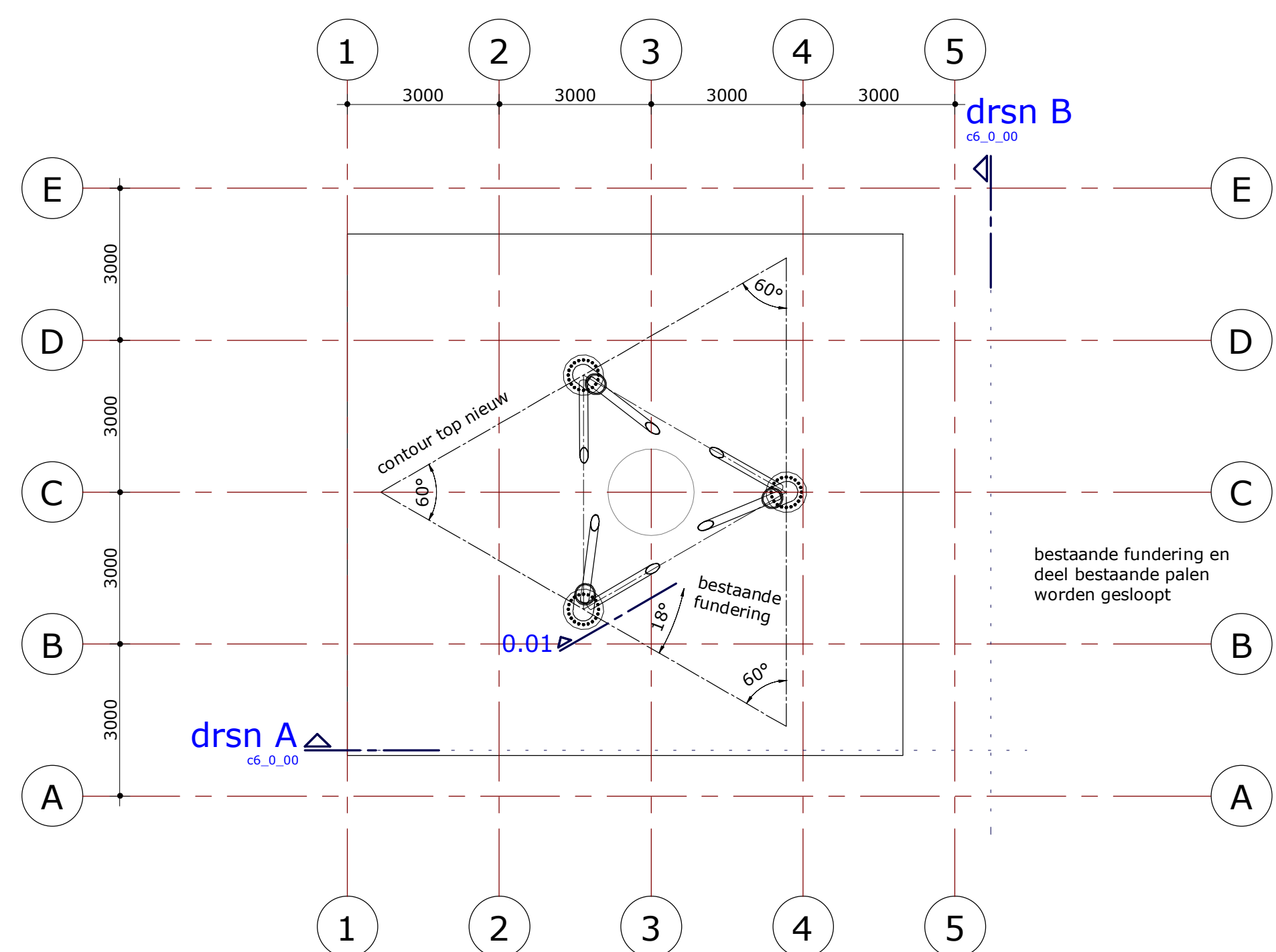


voor paleplan zie tekening constructie fundering mastblok, L13-055 blad 01 d.d. 04-12-2013 van Leege Bouwadvies

00 paleplan

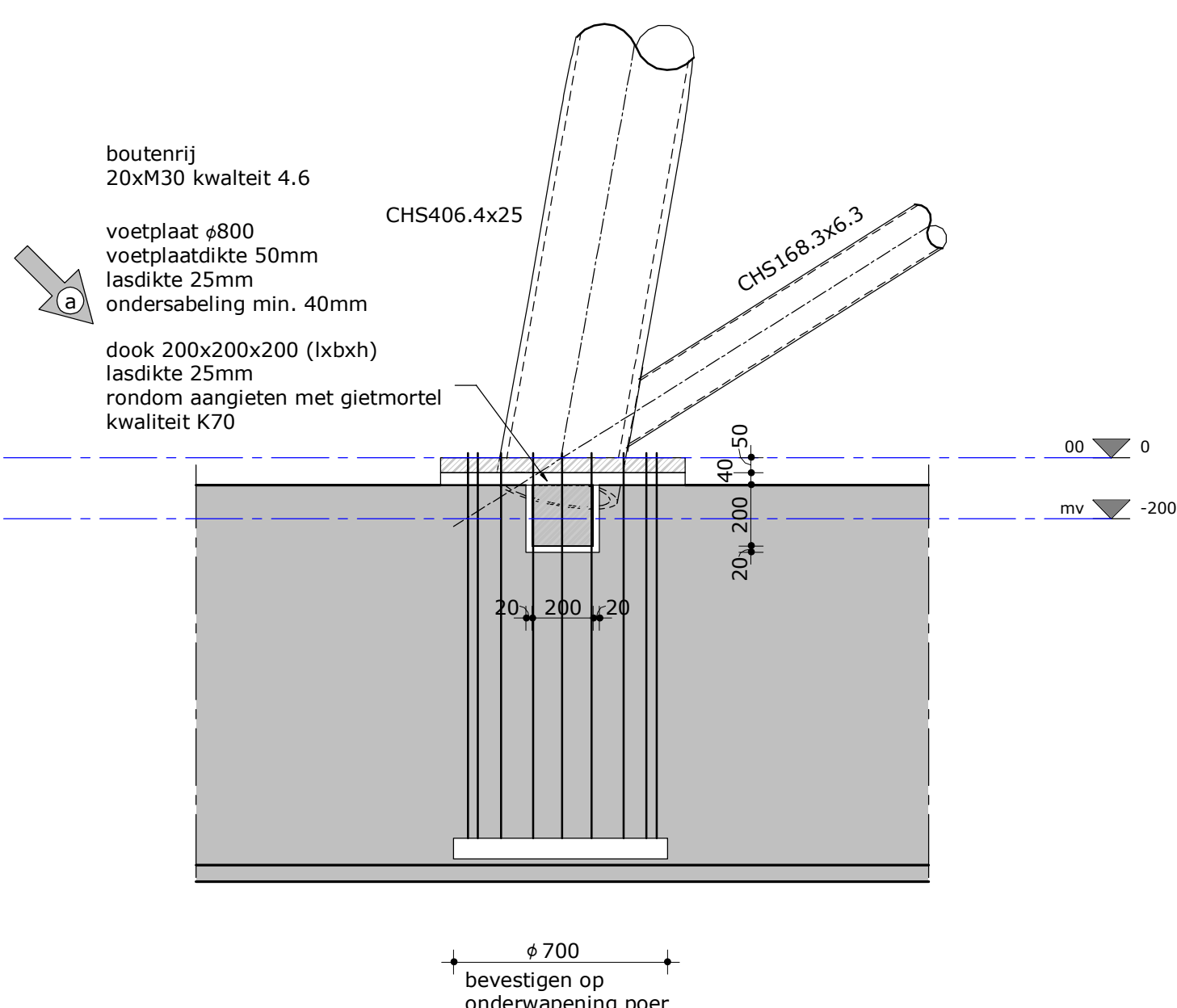
schaal 1 : 100



voor poerentekening zie tekening constructie fundering mastblok, L13-055 blad 01 d.d. 04-12-2013 van Leege Bouwadvies

00

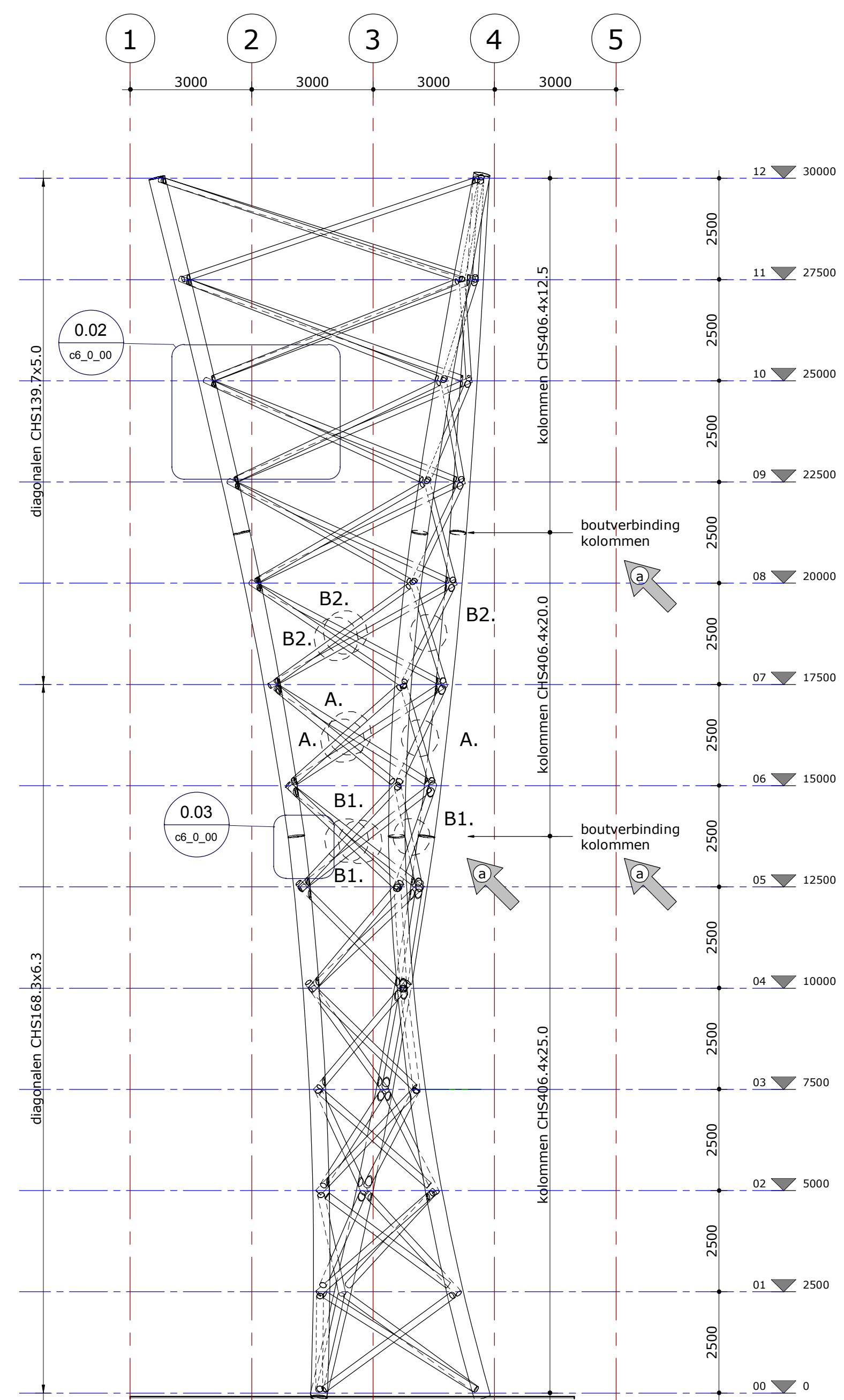
schaal 1 : 100



voor uitwerking poer, zie tekening constructie fundering mastblok, L13-055 blad 01 d.d. 04-12-2013 van Leege Bouwadvies

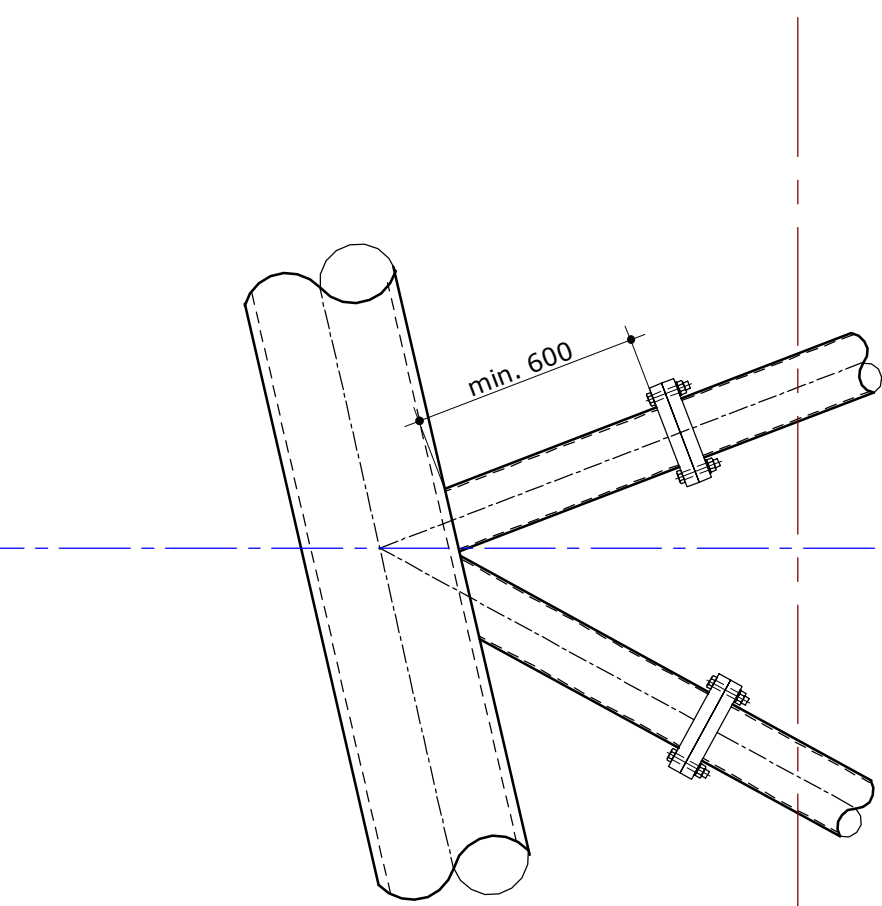
0.01

schaal 1 : 20



drsn A

schaal 1 : 100



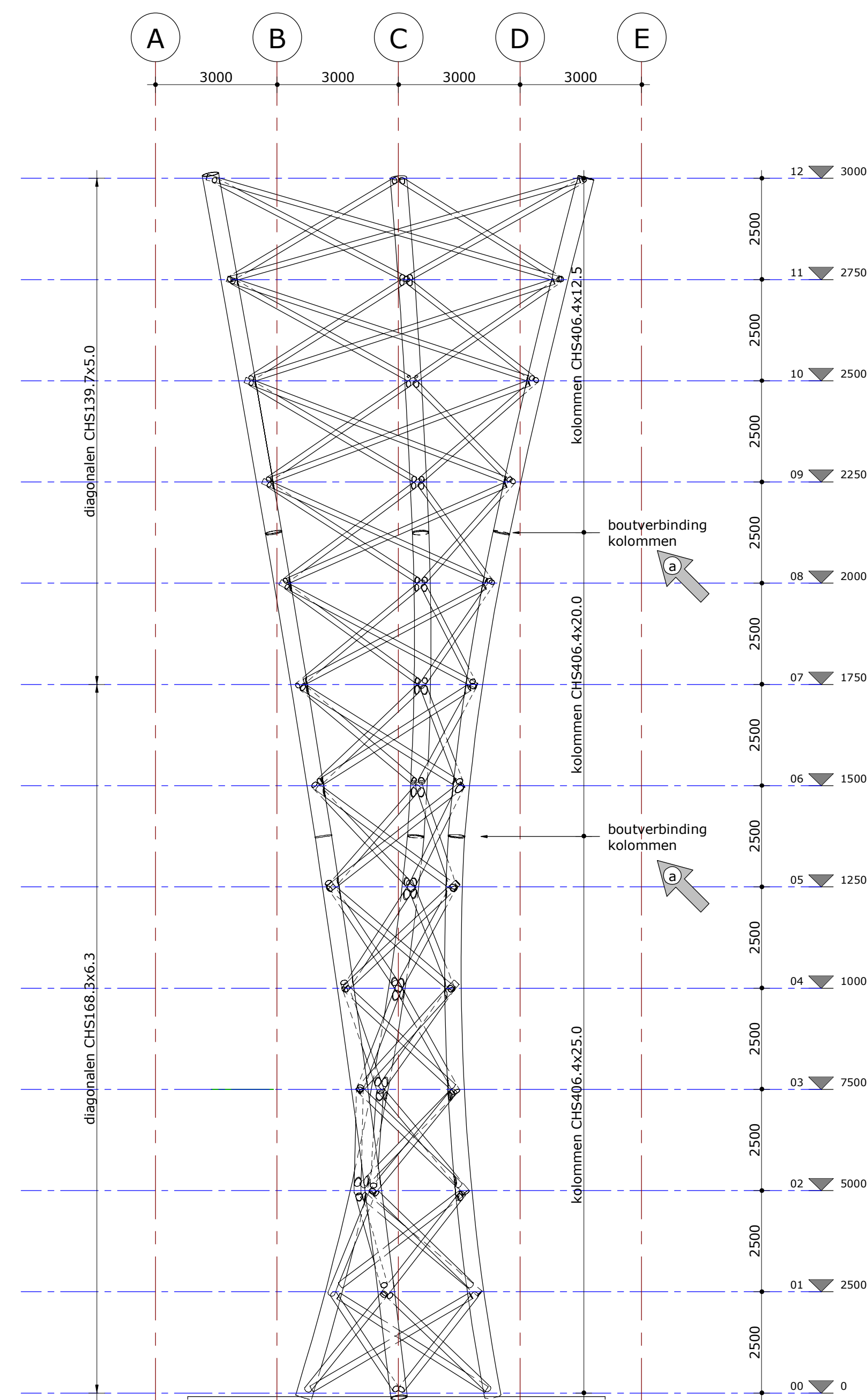
montage verbindingen diagonalen + koppeling tpv kruisende diagonalen:

niveau	diagonaal	kopplaat	kopplaat dikte	boutenrj	aantal	afmeting	bout-kwaliteit	lasdikte
0-5	ø168.3x6.3	ø280	20 mm	ø220	8	M20	4.6	a=6
5-7	ø168.3x6.3	ø270	15 mm	ø220	8	M16	4.6	a=6
7-10	ø139.7x5.0	ø220	10 mm	ø180	8	M12	4.6	a=5
10-12	ø139.7x5.0	ø220	8 mm	ø180	4	M12	4.6	a=5
koppeling A1	ø168.3x10	ø270	14 mm	ø220	8	M16	4.6	a=10
koppeling A2	ø114.3x5.0	ø270	28 mm	ø220	8	M16	4.6	a=5
koppeling B1	ø88.9x5.0	ø270	36 mm	ø220	8	M16	4.6	a=5
koppeling B2	ø88.9x5.0	ø220	22 mm	ø180	8	M12	4.6	a=5

principe montageverbinding diagonalen

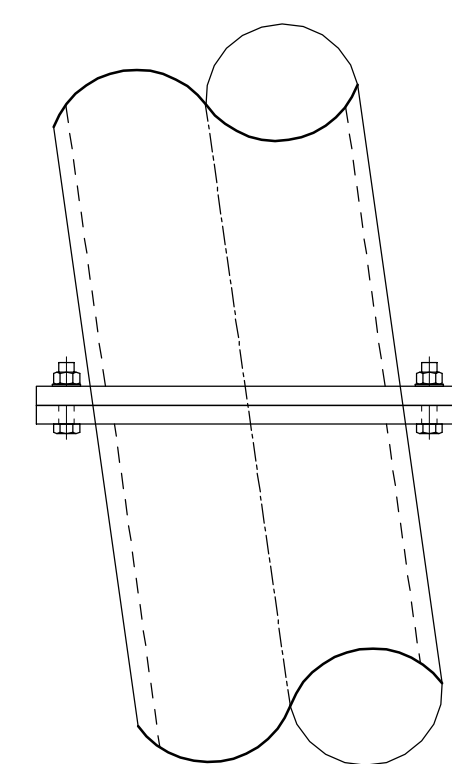
0.02

schaal 1 : 20



drsn B

schaal 1 : 100



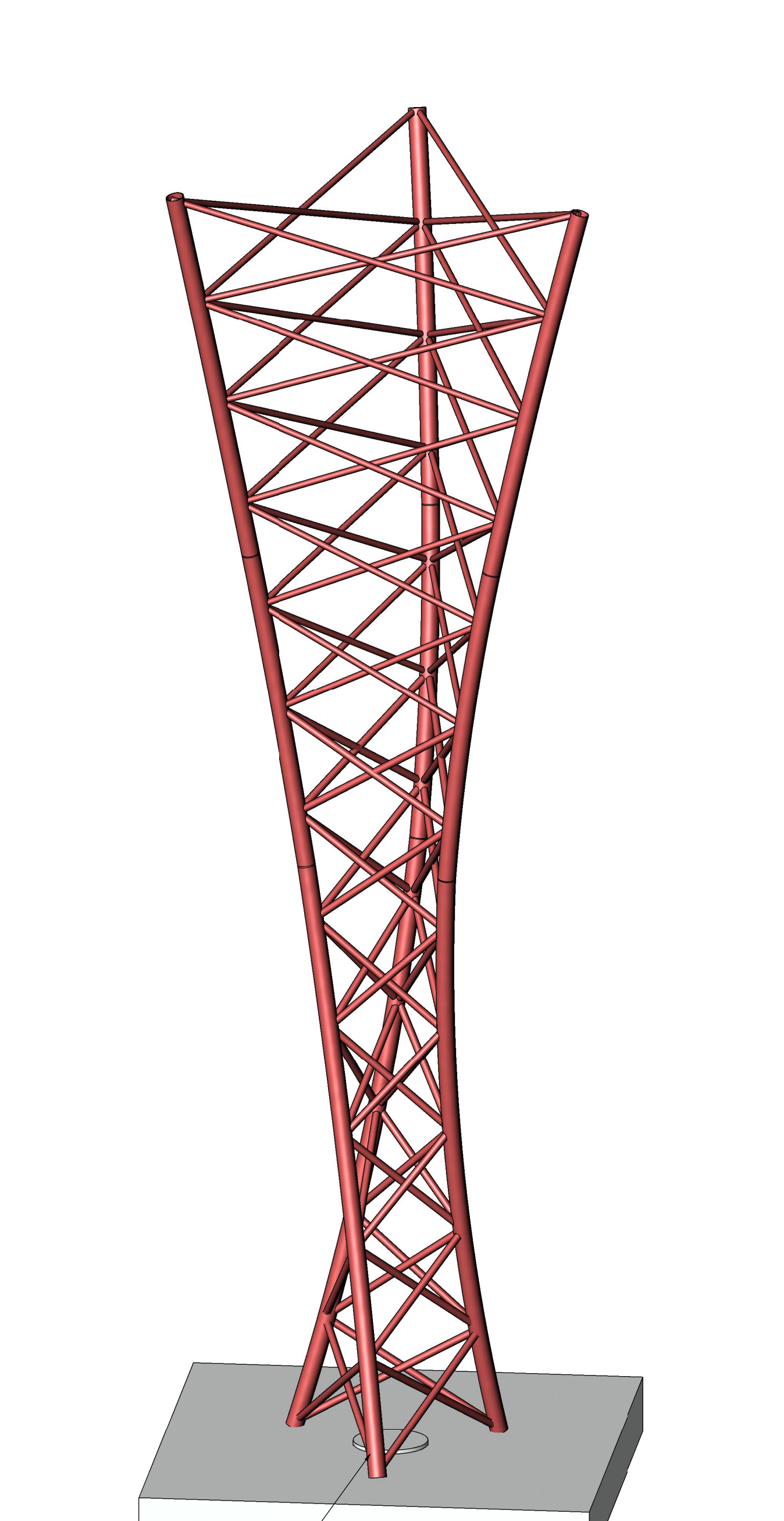
kolommen CHS406.4x... tussen niveau 05 en 06 van 25mm naar 20mm wanddikte tussen niveau 08 en 09 van 20 naar 12.5mm wanddikte

niveau	kopplaat dikte	aantal	afmeting	bout-kwaliteit	lasdikte
05-06	25 mm	20	M20	4.6	a=25
08-09	15 mm	8	M16	4.6	a=5

principe montageverbinding kolommen

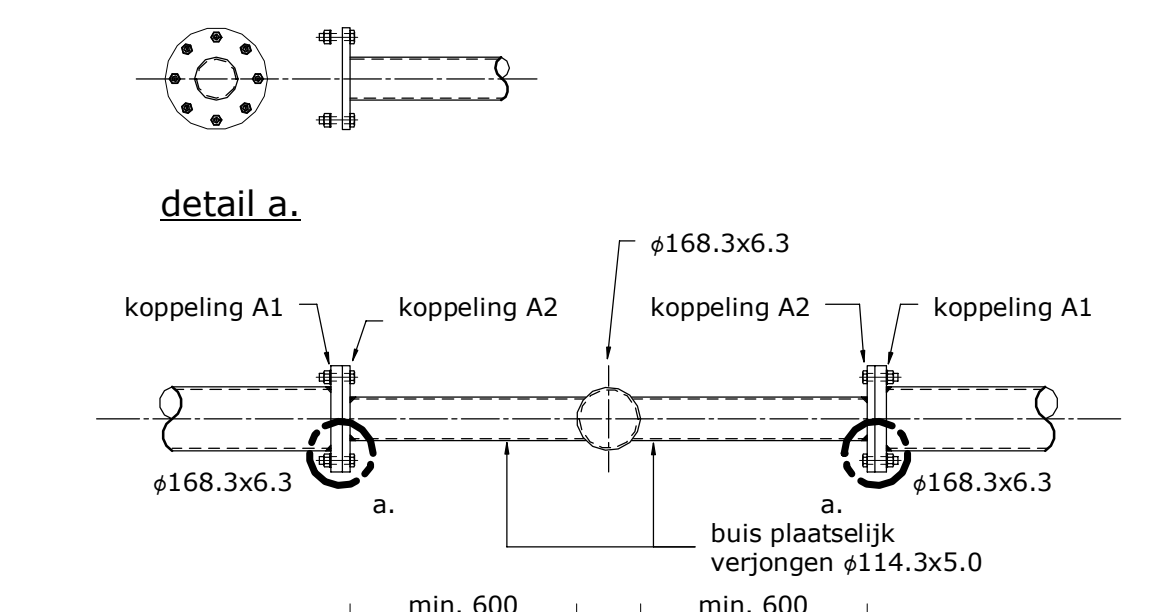
0.03

schaal 1 : 10



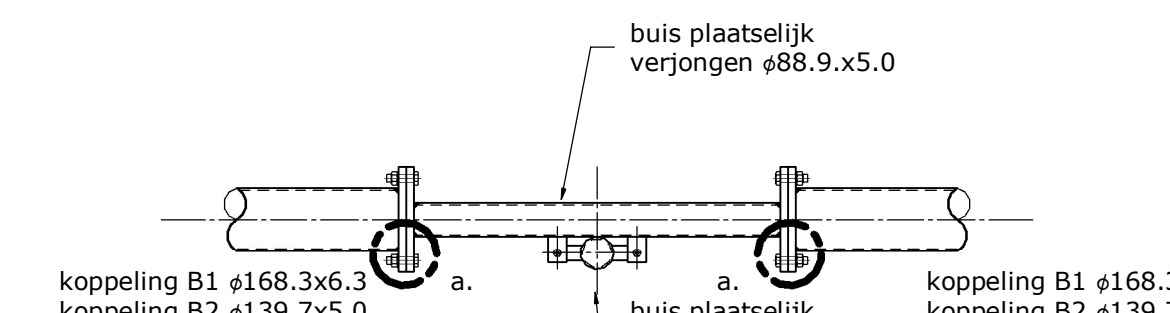
3D view

schaal



principe volledig kruisende diagonalen (merk A.)

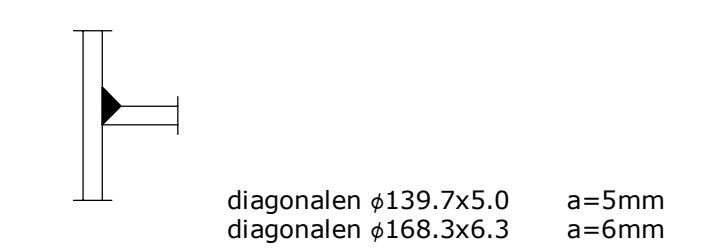
3x uitvoeren, tussen niveau 06 en 07



principe gedeeltelijk kruisende diagonalen (merk B1 + B2)

koppeling B1, 3x uitvoeren tussen niveau 05-06  
koppeling B2, 3x uitvoeren tussen niveau 07-08

flensverbinding aan diagonaal conform tabel montage verbindingen diagonalen + koppeling tpv kruisende diagonalen

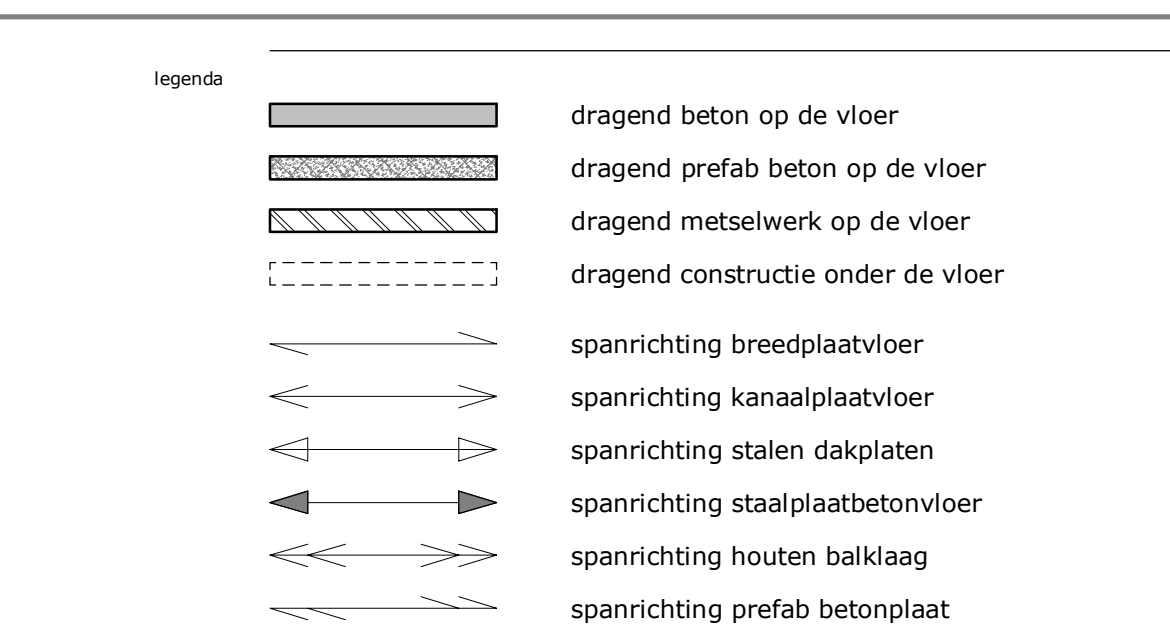


diagonalen ø139.7x5.0 a=5mm  
diagonalen ø168.3x6.3 a=6mm

De lasen van de diagonalen aan de kolom, mogen niet overlappen met de lasen van een andere diagonaal.

algemeen lasdetail diagonalen

opmerkingen  
peil = 0 = NAP + 57.84m  
- staal, staalsoort S235JR2  
- beton, sterkteklasse C20/25  
- staalconstructies in buitenmilieu conservering middels verfstelsysteem  
- indien niet nader gespecificeerd in de betreffende details gelden de principes van de algemene details  
- alle maten t.o.v. bestaande constructies in het werk controleren



overzicht

status definitief

uitgave  
omschrijving wijziging  
gewijzigd, zie pijlen

werkcode 11839  
format A0  
schaal 1:100/20/10

opdrachtgever DSM  
Geleen

architect BroekBakema  
Rotterdam

Constructies c6\_0\_00