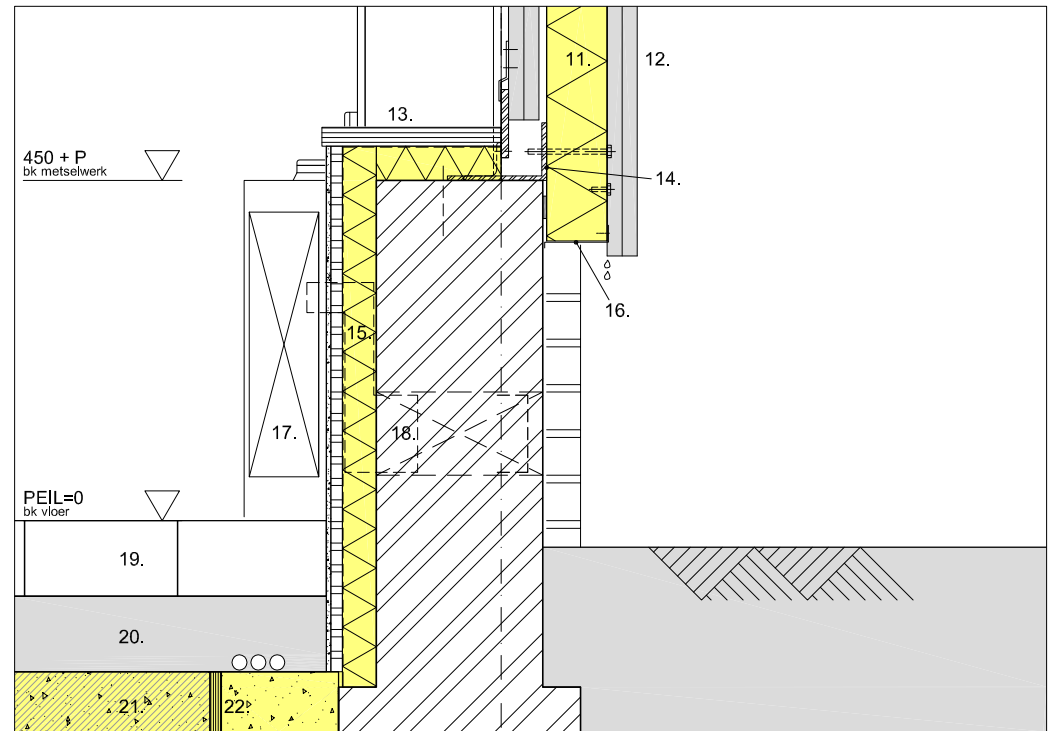


Bestaande situatie

1. aanzicht kolom 19NP
2. golfplaat gevel; lengte golf 160mm; hoogte 40mm
3. doorlopend stripstaal t.b.v. bevestiging golfplaat middels clips
4. loodslabbe ingeklemd tussen strip en golfplaat
5. aanzicht metselwerk penant t.p.v. kolomvoet
6. stucwerk
7. ventilatiesleuf t.p.v. midden van elk travee; met gietijzeren rooster
8. bestrating bestaande uit gebakken klinkers
9. zandbed; bodem
10. metselwerk fundering



Nieuwe situatie

11. SAB WB80ML PIR sandwichpaneel; d=80mm; Rc=3,6 m²K/W; kleur RAL7016
12. golfplaat gevel; lengte golf 160mm; hoogte 40mm; bevestigd op buitenplaat sandwichpaneel
13. multiplex muurafdekker op klossen
14. thermisch verzinkte beugel t.b.v. plaatsing sandwichpaneel; compriband tussen paneel en metselwerk
15. geïsoleerde metal-stud voorzetwand; damprem; gipsvezelplaat; stucwerk
16. dichting tegen ongedierte: zetwerk gepopnageld aan buitenzijde paneel
17. vraaggestuurde Jaga convector met ventilator t.b.v. voorverwarmen lucht
18. aanvoer ventilatielucht door bestaande ventilatie-opening in gevel
19. klinkervloer herplaatsen
20. zandbed; leidingzone
21. schuimbetonvloer op bodemfolie; op zandlaag gestort; d=350mm; Rc =3m²K/W
22. multiplex schot t.b.v. vloerdilatatie; voorkomt dat de vloer op de fundering gaat afsteunen

opdrachtgever
Stichting Kunstfort Vijfhuizen

project
Transformatie Genieloods

onderdeel
Detail 4 schaal 1:10

woltjer berkhout architecten

Spaarne 3A
2011CC Haarlem
023 7513553
info@woltjerberkhout.nl
www.woltjerberkhout.nl