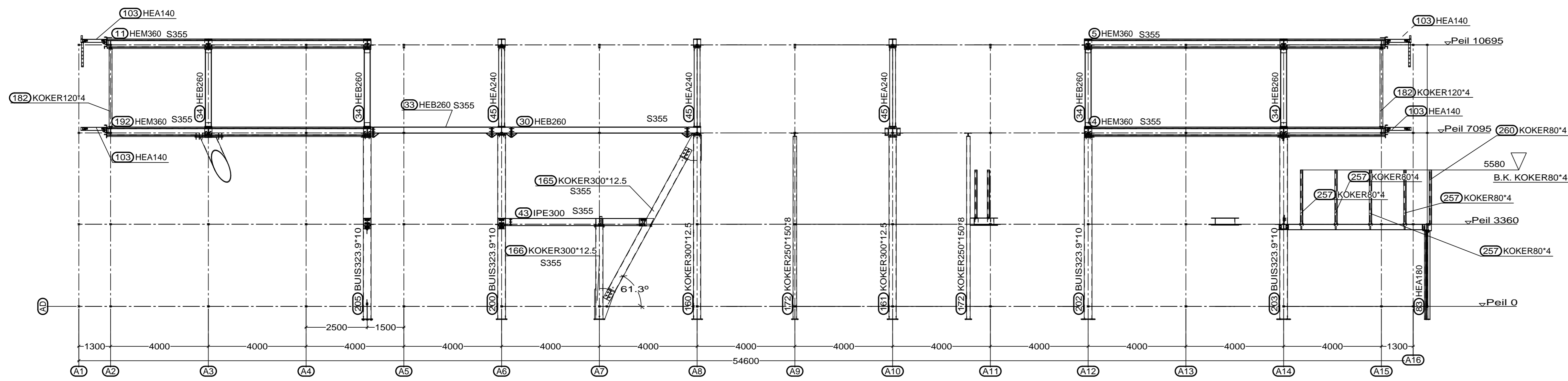
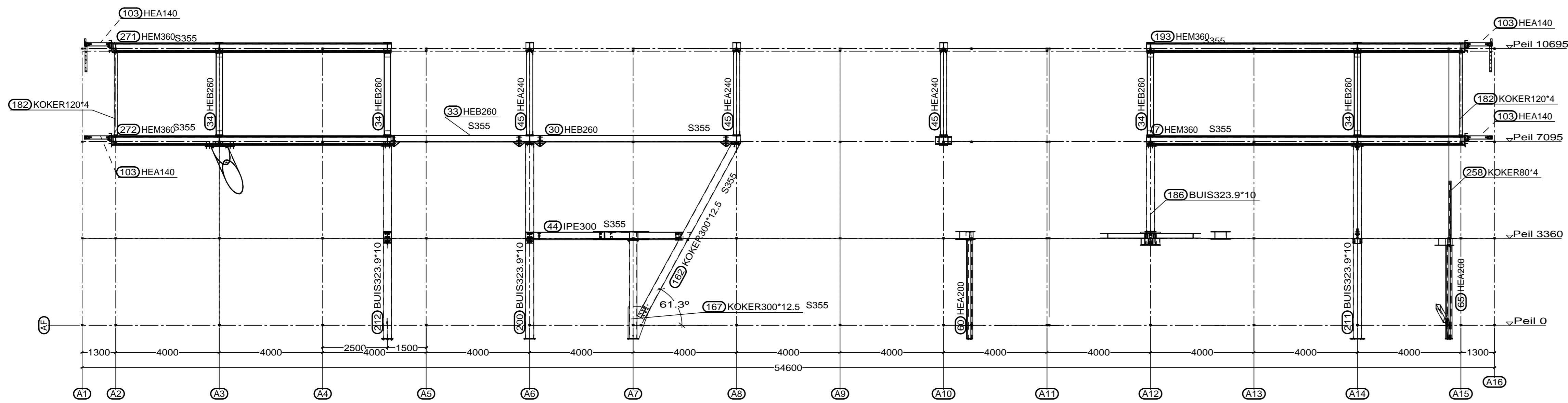


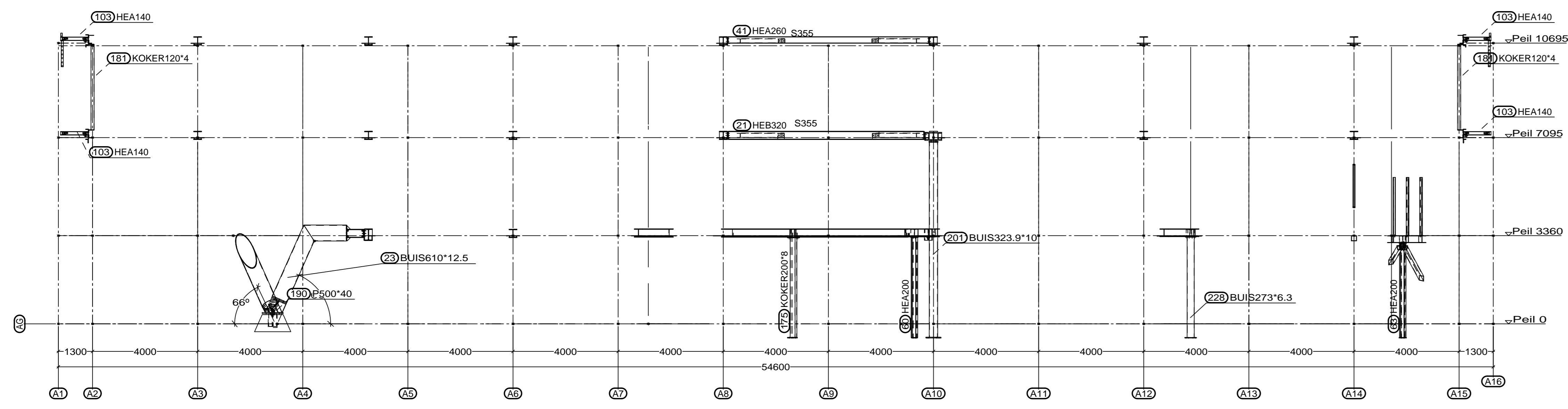
As A.C WvB P120x10 3x M16



As A.D



As A.F



As A.G

BUIS en KOKER kolommen  
wapening + betongevuld

As A.C

As A.D

As A.F

As A.G

letterassen

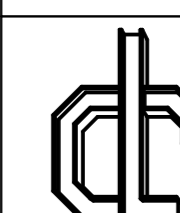
Kantoor

Schaal 1:100 Details 1:10 DEFINITIEF

Staal kwaliteit : Profielstaal S235JR5 tenzij anders vermeld.  
Staal kwaliteit : Kokers en buizen S235/S275 tenzij anders vermeld.  
Bout kwaliteit : 8.8 gevulde draad.  
Lussen : A=0. Kokernette plaatbuis/ Amin=4mm tenzij anders vermeld.  
Conservering : Stralen SA 2.5 - Natlak ZFC 80mu tenzij anders vermeld.

Project : Nwb. Veth propulsion (exc.2)

Opdr. gever: Staton bouw bv



Machine- en Staalbouw CLUISTRA B.V.  
Nijborg 9 3927 DA Renswoude  
Tel: 0318-673100 - Fax: 0318-671976  
Website: www.staalbouw-cluistra.nl

gemaakt	19.05.2015
aanvaard	05.05.2015
ontwerp	13.04.2015
gecheckt	G. Alberti
ord.nr.	1508.3_AANZICHT_4