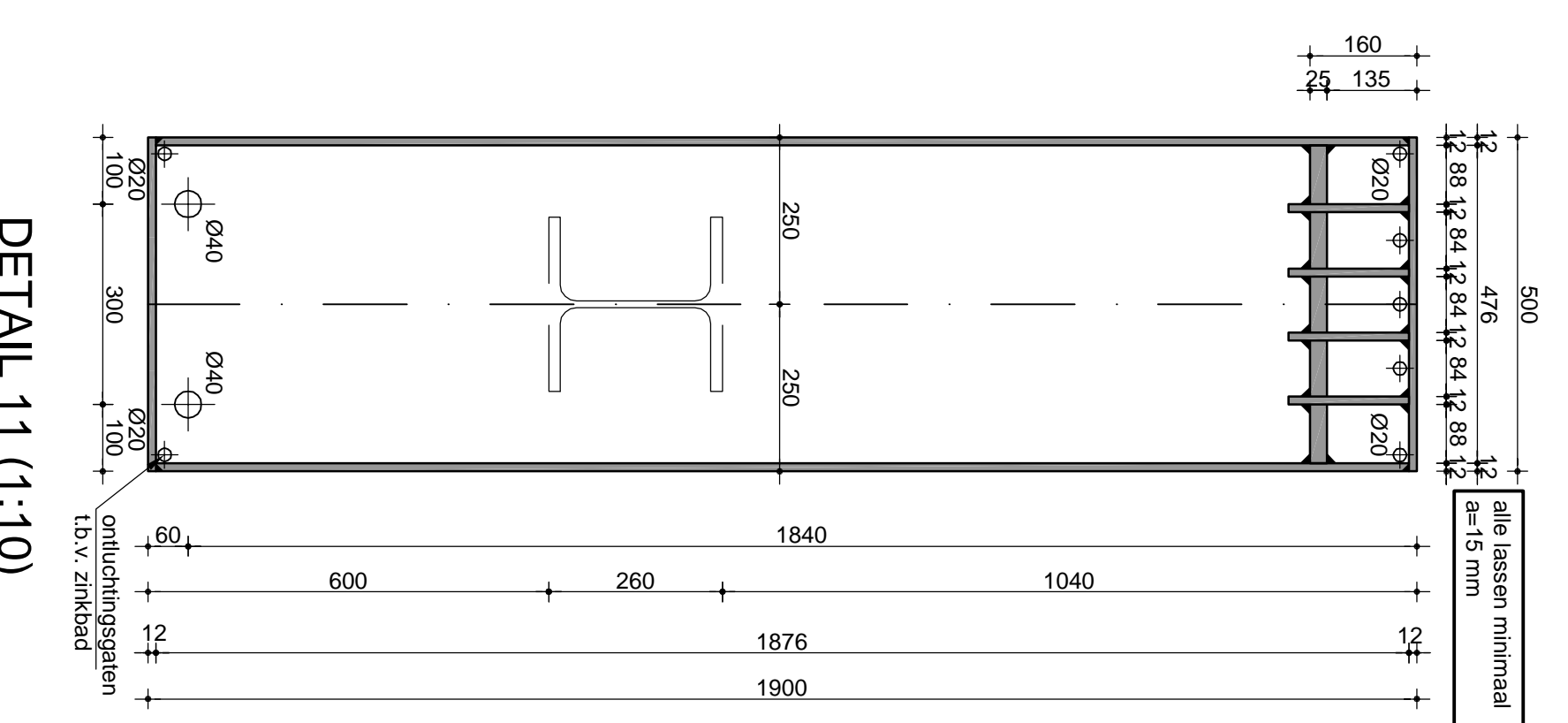
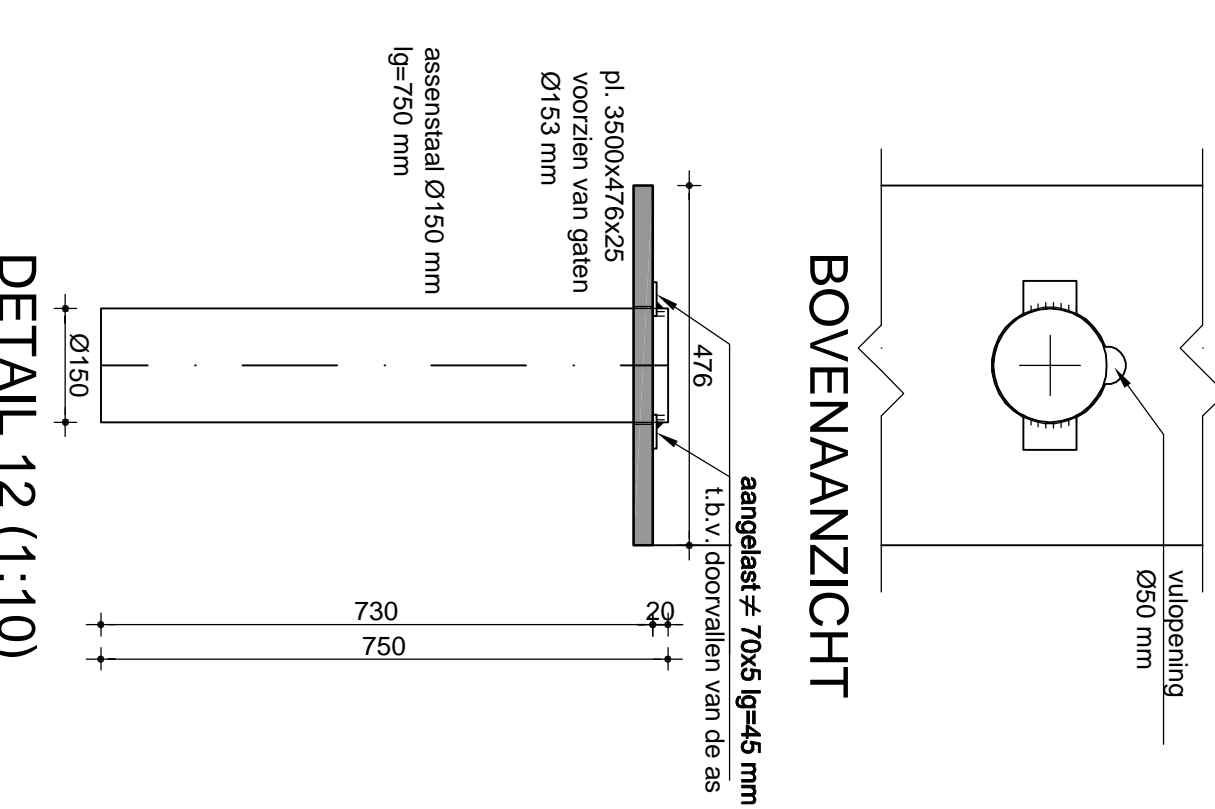


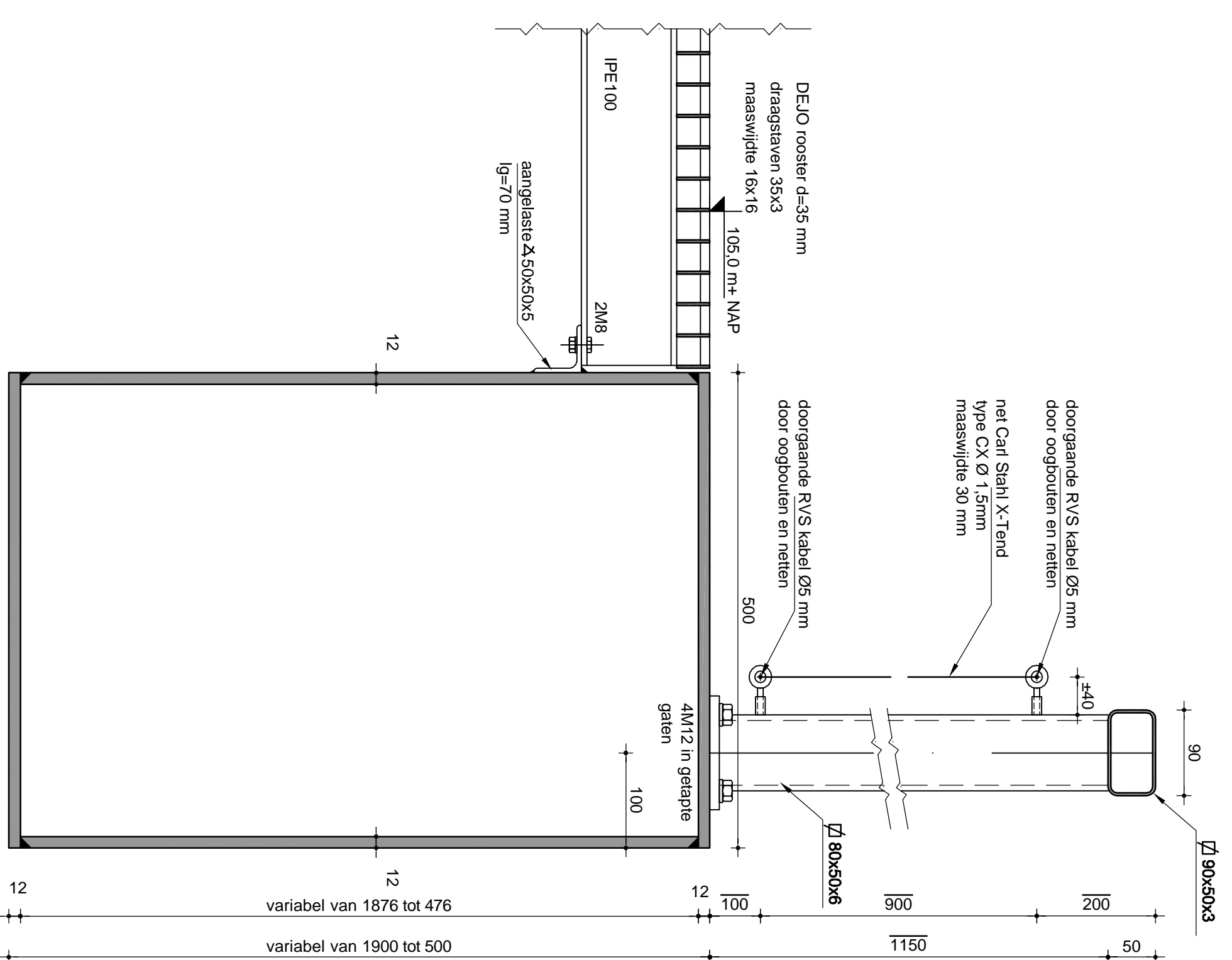
DETAIL 10 (1:10)



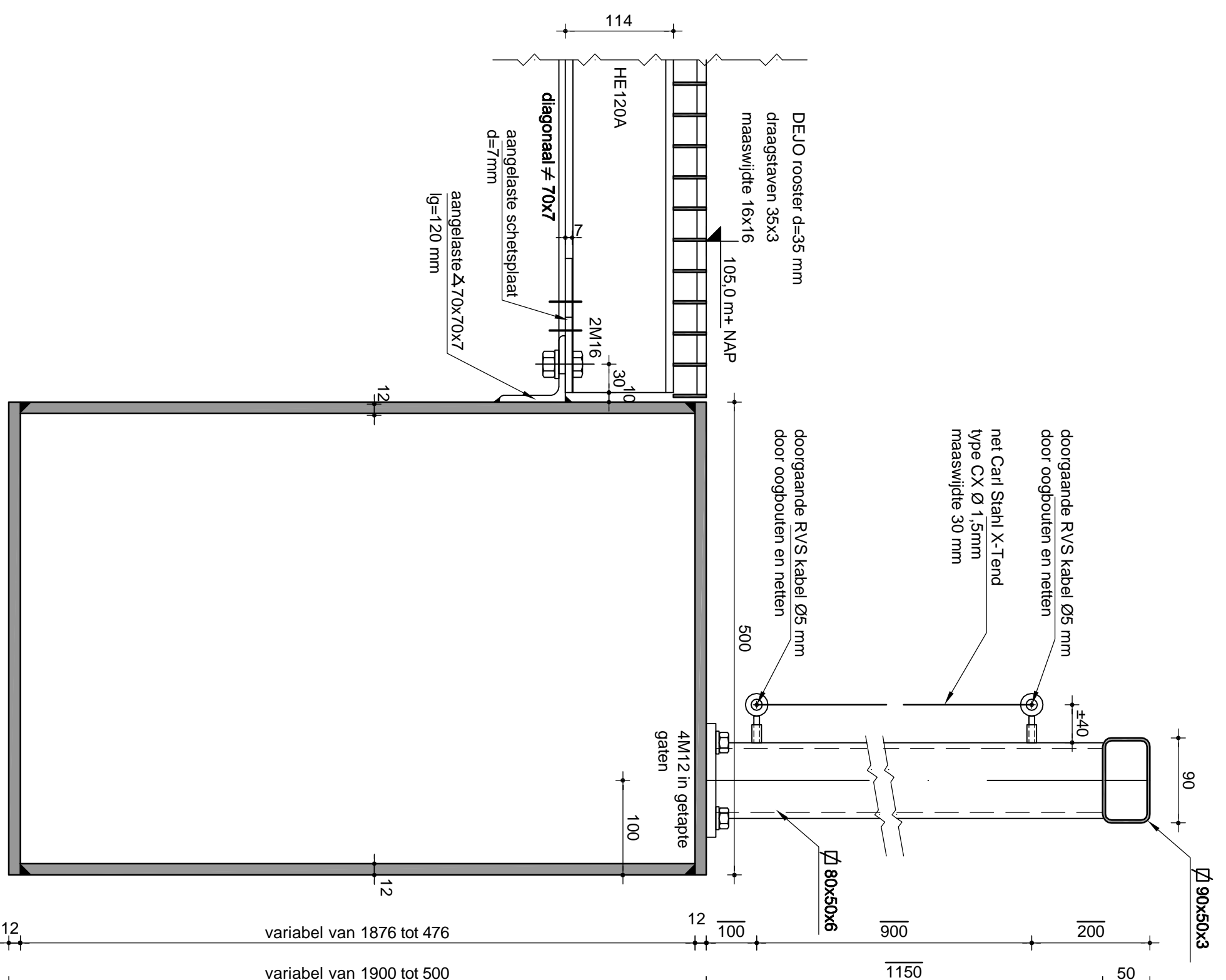
DETAIL 11 (1:10)



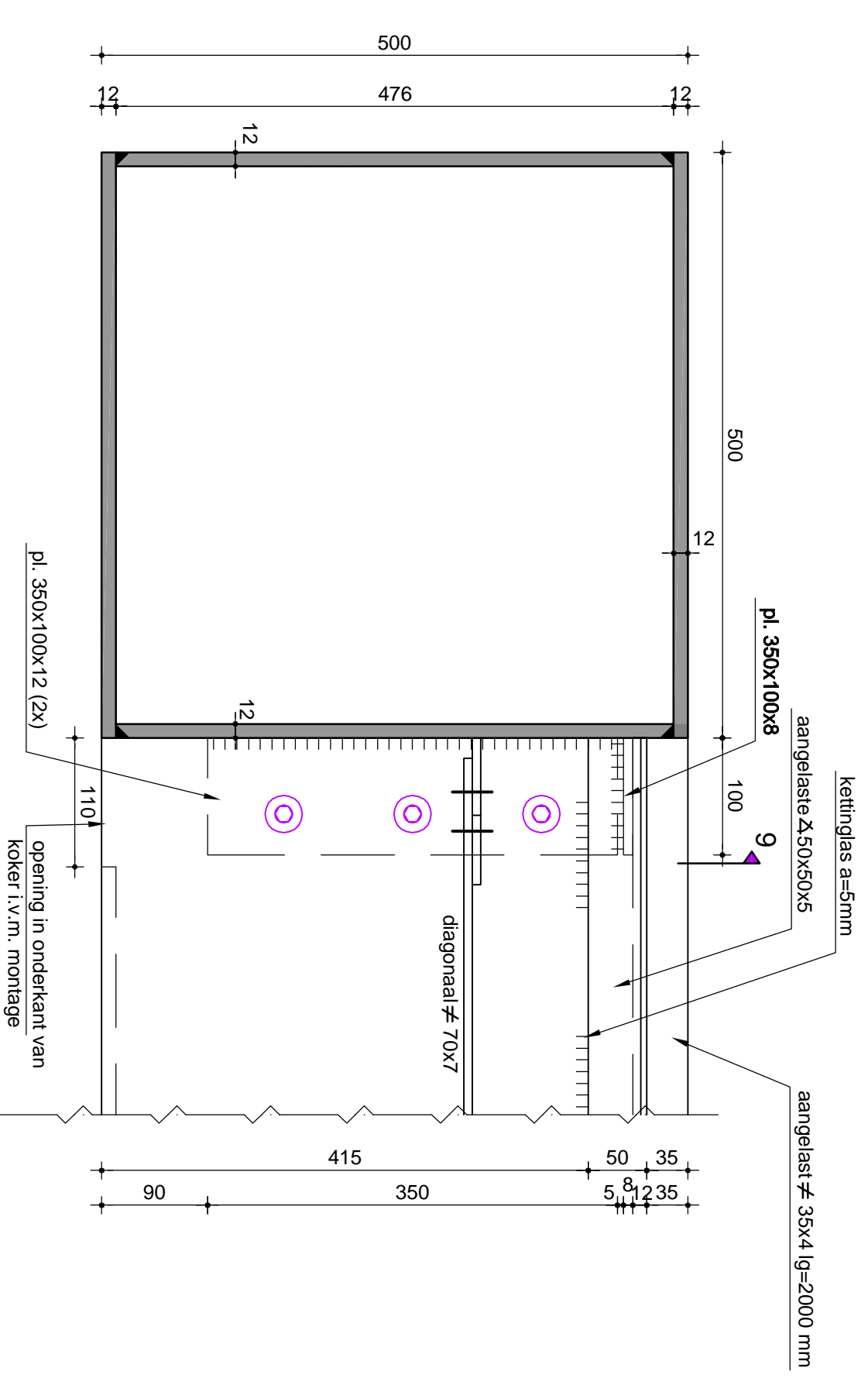
DETAIL 12 (1:10)



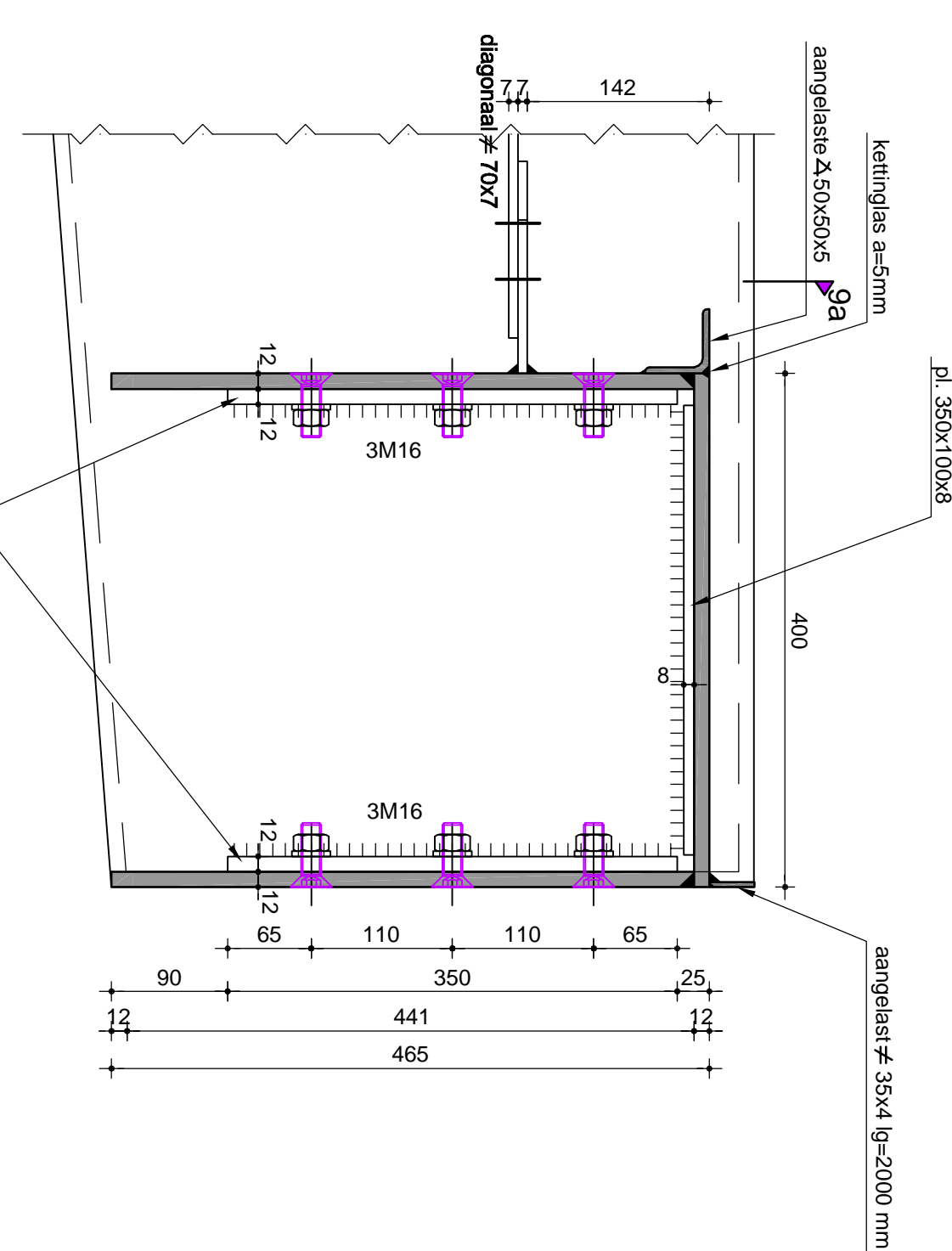
DETAIL 4 (1:5)



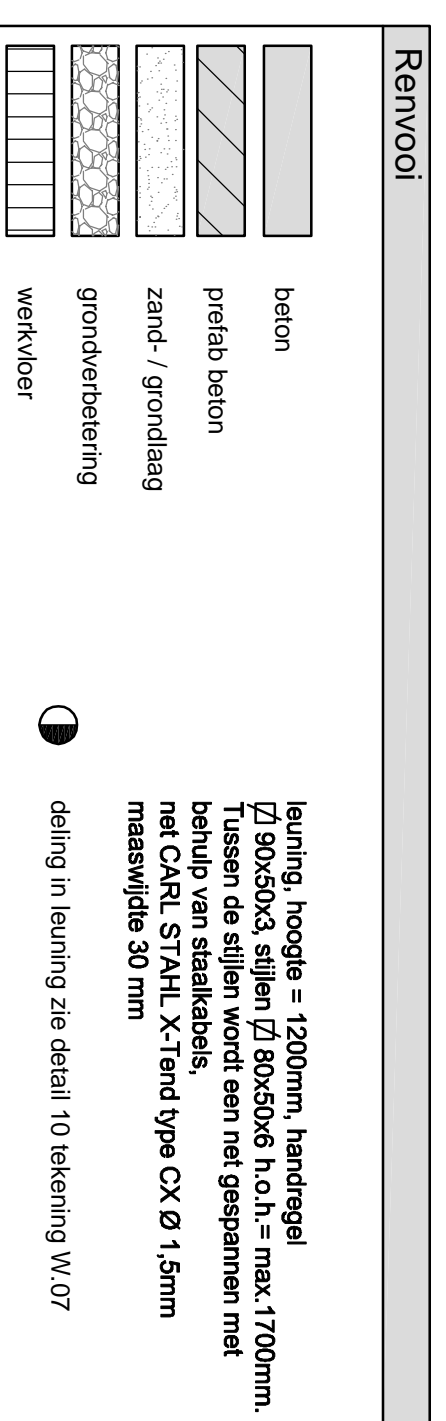
DETAIL 3 (1:5)



DETAIL 9a (1:5)



DETAIL 9 (1:5)



Als staalverbinding volgens andere detaillering en detailbetekening overzender.

Constructiestaal	HILTI HIT-HY 200	lijmankers
separatieplaat profiel	S252R	S252R
separatieplaat bezem	S252R	S252R
separatieplaat bezem	S252R	S252R
Werkblad beton	0,8	0,8
Werkblad beton	1,0	1,0
Werkblad beton	1,2	1,2
Werkblad beton	1,4	1,4
Werkblad beton	1,6	1,6
Werkblad beton	1,8	1,8
Werkblad beton	2,0	2,0
Werkblad beton	2,2	2,2
Werkblad beton	2,4	2,4
Werkblad beton	2,6	2,6
Werkblad beton	2,8	2,8
Werkblad beton	3,0	3,0
Werkblad beton	3,2	3,2
Werkblad beton	3,4	3,4
Werkblad beton	3,6	3,6
Werkblad beton	3,8	3,8
Werkblad beton	4,0	4,0
Werkblad beton	4,2	4,2
Werkblad beton	4,4	4,4
Werkblad beton	4,6	4,6
Werkblad beton	4,8	4,8
Werkblad beton	5,0	5,0
Werkblad beton	5,2	5,2
Werkblad beton	5,4	5,4
Werkblad beton	5,6	5,6
Werkblad beton	5,8	5,8
Werkblad beton	6,0	6,0
Werkblad beton	6,2	6,2
Werkblad beton	6,4	6,4
Werkblad beton	6,6	6,6
Werkblad beton	6,8	6,8
Werkblad beton	7,0	7,0
Werkblad beton	7,2	7,2
Werkblad beton	7,4	7,4
Werkblad beton	7,6	7,6
Werkblad beton	7,8	7,8
Werkblad beton	8,0	8,0
Werkblad beton	8,2	8,2
Werkblad beton	8,4	8,4
Werkblad beton	8,6	8,6
Werkblad beton	8,8	8,8
Werkblad beton	9,0	9,0
Werkblad beton	9,2	9,2
Werkblad beton	9,4	9,4
Werkblad beton	9,6	9,6
Werkblad beton	9,8	9,8
Werkblad beton	10,0	10,0

Maatvoering
Alle maten zijn in millimeters tenzij anders aangegeven

alle maten in het werk controleren!	alle maten in het werk controleren!
afg.: D	d.d.:
afg.: C	d.d.:
afg.: B	d.d.:
afg.: A	d.d.:

CASTERMANS ENGINEERS
adviesbureau voor bouwtechnische en bouwtechniek

Hooft Hiel Broek
Watersloot 1
6247 CL Cheneveld

Tel. : 043 - 60 80 300
Fax : 043 - 60 80 301
E-mail : info@castermans.nl

TRAPPARTIJ C.A. ENCI-GROEVE LUIKERWEG MAASTRICHT

DETAILS STALEN PLATFORM

Projectleider : H. L. Castermans
Constructeur : F. Castermans, Ing
Veldwerker : S. Krijnen

Detail : 110 / 115
1^{ste} versie : 28-03-2018
Held : Uitvoering

Projectnr. : 14.001
Tekening nr. : W-13