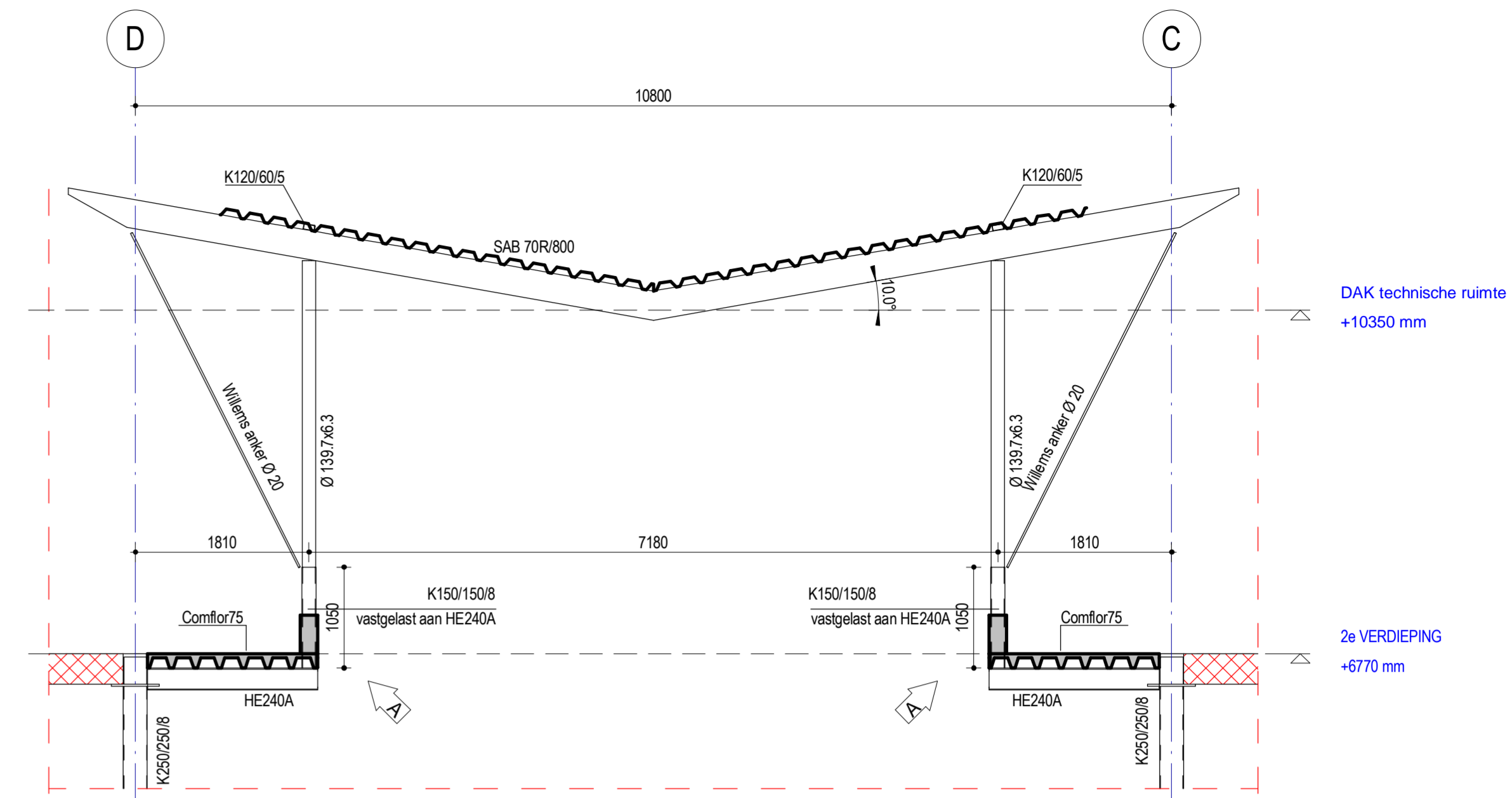
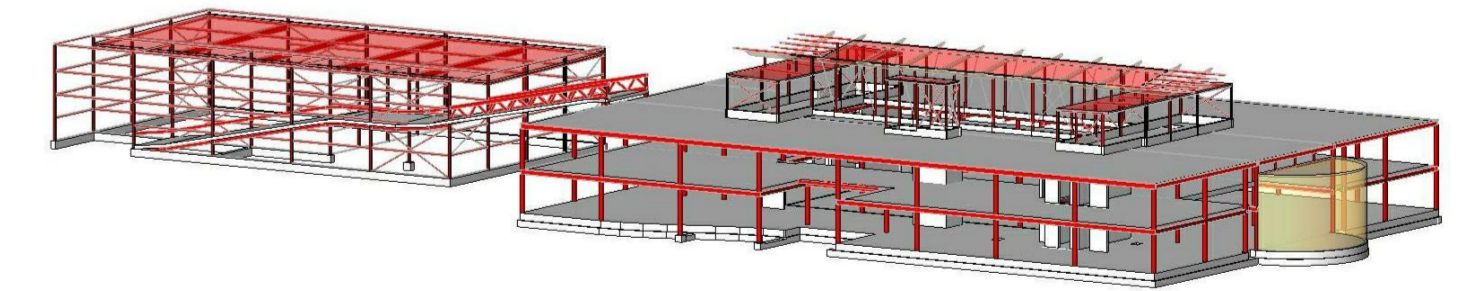


Plattegrond DAK atrium
Schaal: 1:100



Dakspanten
Schaal: 1:50

$\begin{matrix} K4 \\ K3 \end{matrix}$ K 4=kolom boven vloer
 $\begin{matrix} K4 \\ K3 \end{matrix}$ K 3=kolom onder vloer
 $\leftarrow \text{SAB70R/800} \rightarrow$ t=0,88 Overspanningsrichting stalen dakplaten type SAB70R/800, t=0,88mm
 wvb1: ≠ 100x5
 wvb2: Willems anker ø20
 wvb3: L60/60/6
 Afschot volgens opgave architect
 Voor detail zie detailboekje DET-V



A	Diverse aanpassingen, zie wijz. pijlen	RNR	29-04-2010
Wijz.	Omschrijving	Naam	Datum

IMd RAADGEVENDE INGENIEURS VOOR BOUW- EN WATERBOUWKUNDE
Postbus 4386 • 3006 AJ Rotterdam • Jan Leenwateraan 62 • 3065 DC Rotterdam
 Tel: 010 - 20 123 60 • Fax: 010 - 2 800 800 • E-mail: imd@imd.nl • www.imd.nl

project	Gemeentehuis te Leiderdorp	schaal 1:	100
opdrachtgever	Dura Vermeer Vastgoed bv	datum	02-04-2010
architect	WKH Architecten	projectleider	R. Noorlander
		werknummer	M. Niers
		tekening	3103
onderdeel	Plattegrond dak atrium GEMEENTEHUIS	type	V
		wijz	A