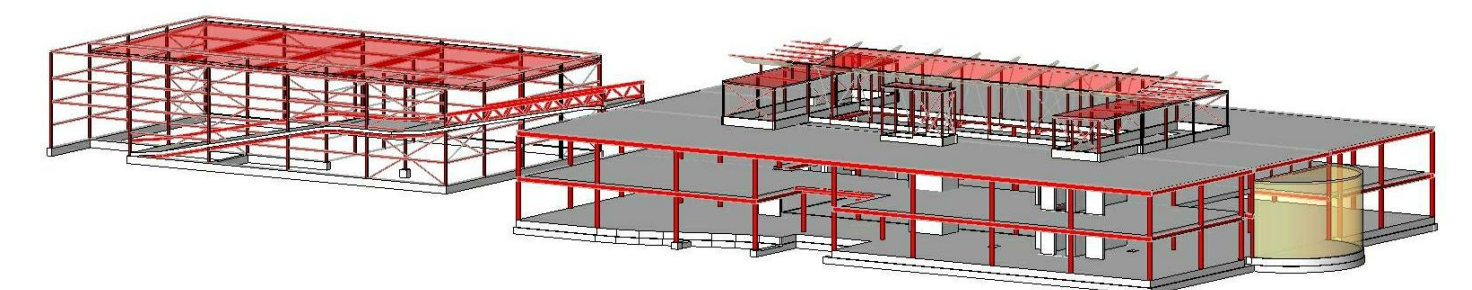


- K4 K3 K4 K3 K3 K4 K3 K3
 - K 4=kolom boven vloer
 - K 3=kolom onder vloer
 - K250x250x8, vullen met beton + 4020
 - ← KP260 Overspanningsrichting kanaalplaatvloer, d=260mm
 - ← WING400 Overspanningsrichting Wingvloer, d=400mm
 - ▨ Prefab beton d=250mm, tenzij anders aangegeven
 - Elementen vertand uitvoeren, m.u.v. liftschacht
 - Toe te passen zeeg in mm
 - * Spansingen 30250 mogelijk in wand volgens opgave techniplan (gelijkmatig verdeeld)
 - ** Spansingen 30200 mogelijk in wand volgens opgave techniplan (gelijkmatig verdeeld)
- Boven traforuimte en t.p.v. archief schuimbeton in Wingvloer
 Voor detail zie detailboekje DET-V



A	Diverse aanpassingen, zie wijz pijlen	RNR	29-04-2010
Wijz.	Omschrijving	Naam	Datum

IMd RAADGEVENDE INGENIEURS VOOR BOUW- EN WATERBOUWKUNDE

Postbus 4386 • 3006 AJ Rotterdam • Jan Leenwateraan 62 • 3045 DC Rotterdam
 Tel: 010 - 20 123 60 • Fax: 010 - 2 800 800 • E-mail: imd@imd.nl • www.imd.nl

project	Gemeentehuis te Leiderdorp	schaal 1:	100
opdrachtgever	Dura Vermeer Vastgoed bv	datum	02-04-2010
architect	WVKH Architecten	projectleider	R. Noorlander
		projectontwerper	M. Niens
		werknummer	3103
onderdeel	Plattegrond 1e verdieping GEMEENTEHUIS	tekening	type wijz
			1.01 V A

Plattegrond 1e VERDIEPING Gemeentehuis
 Schaal: 1:100