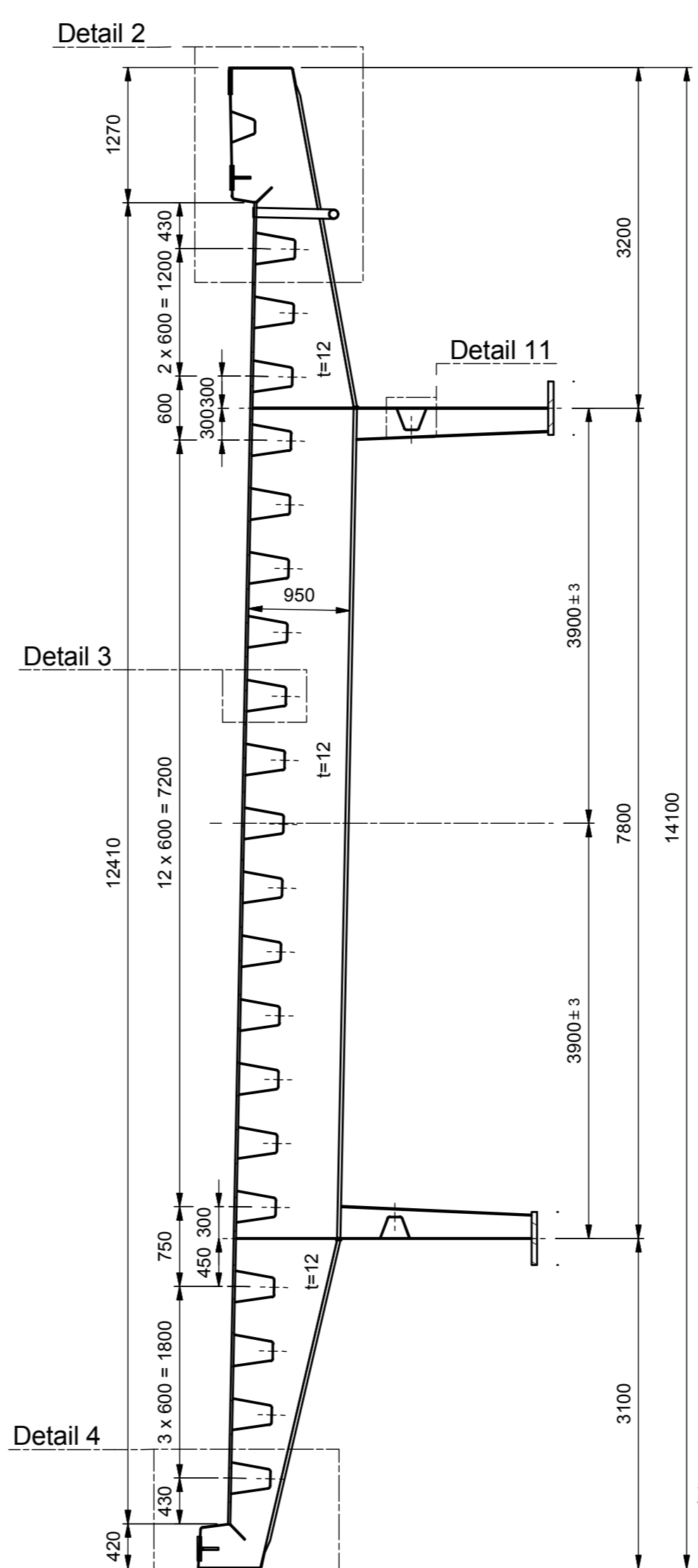
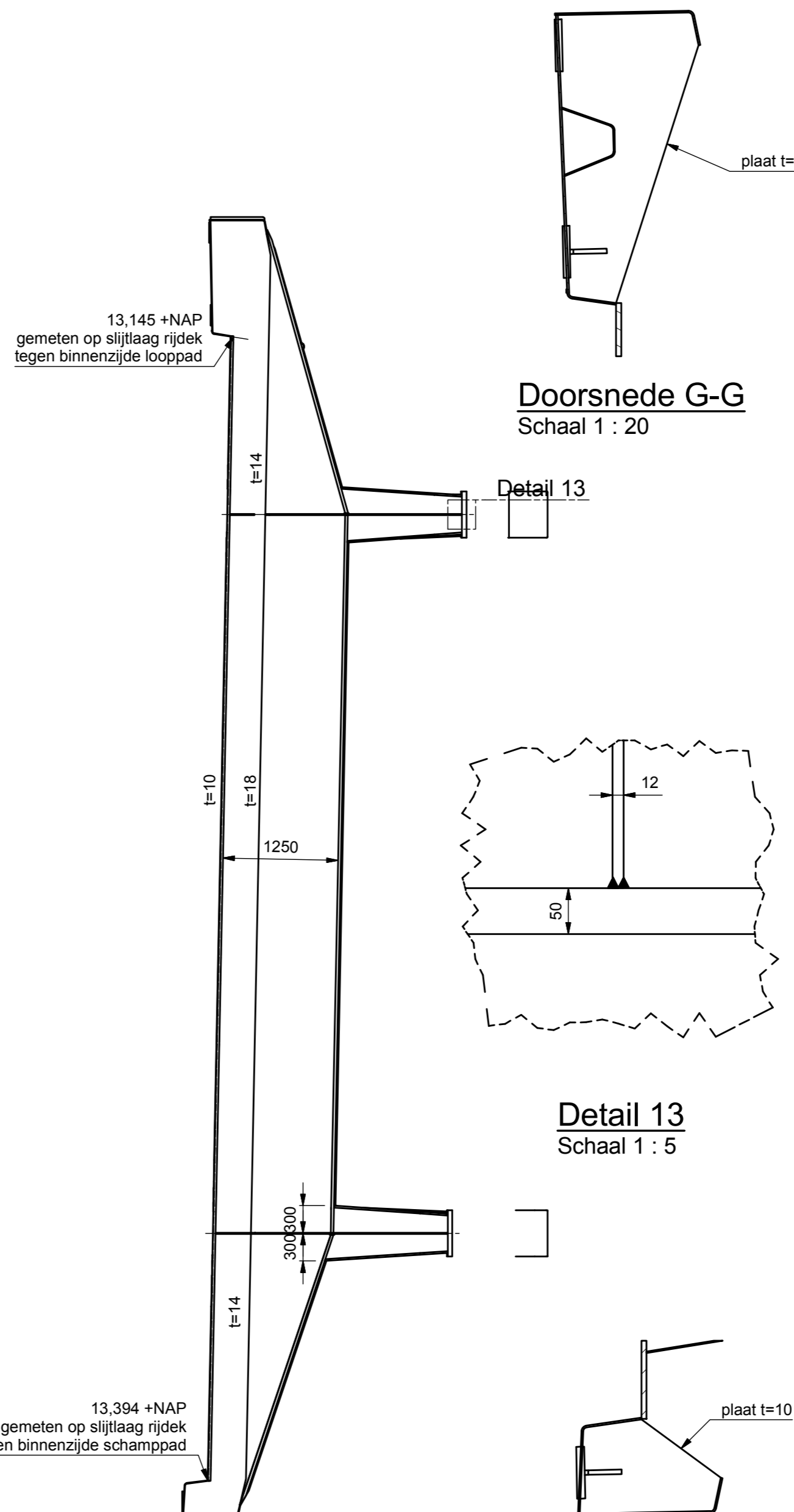


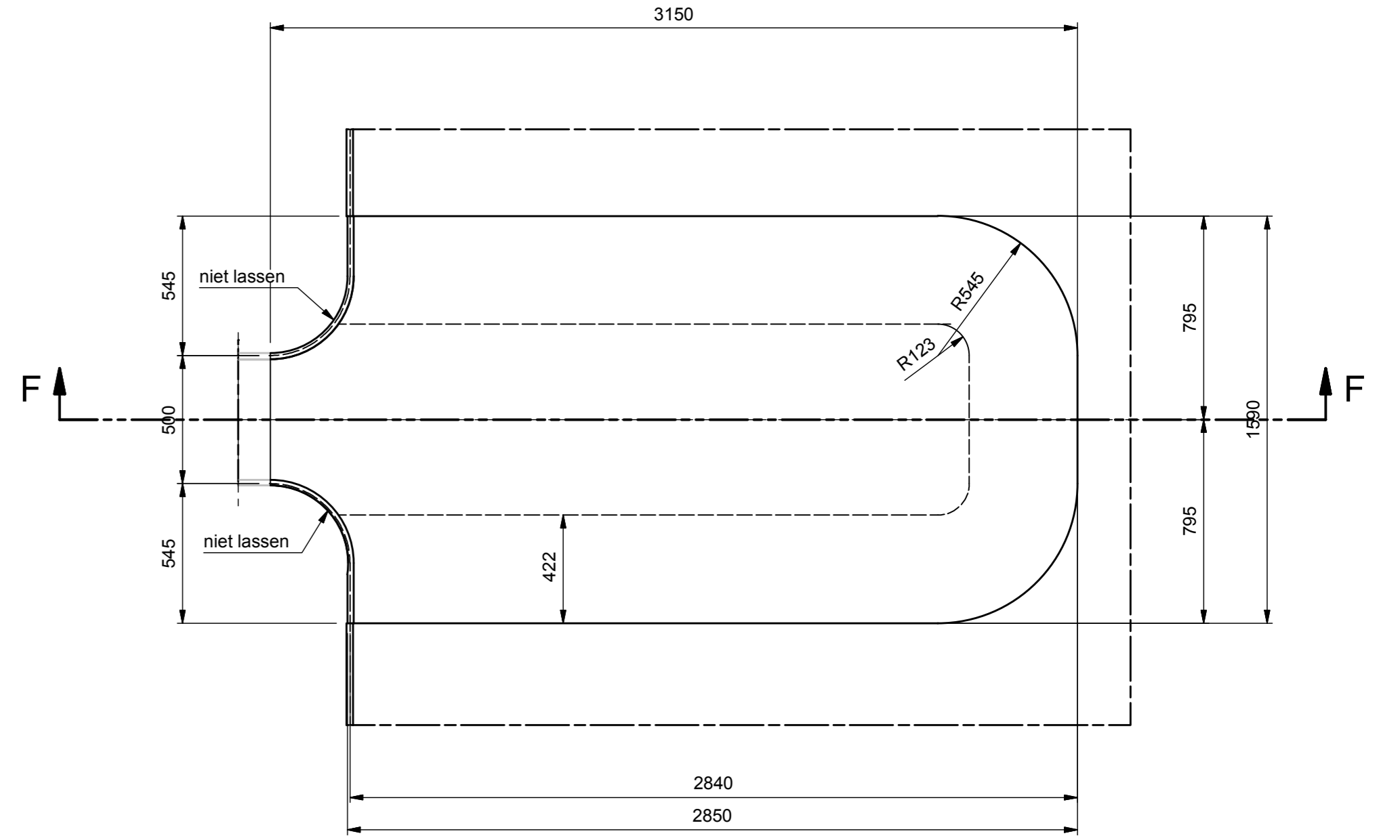
Bovenaanzicht brugval noord
Aanzicht loodrecht op val
Schaal 1 : 50



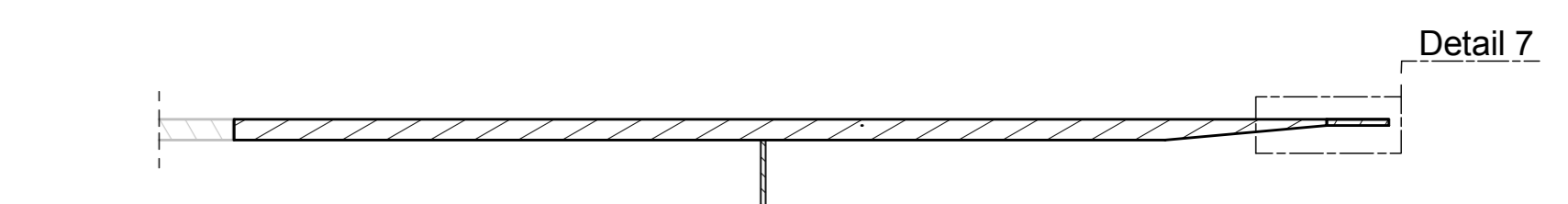
Doorsnede A-A
Schaal 1 : 50



Vooranzicht brugval noord
Schaal 1 : 50

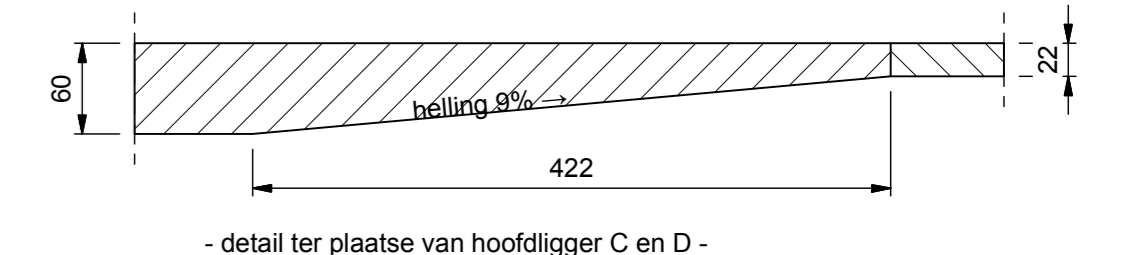


Detail 1
Schaal 1 : 20



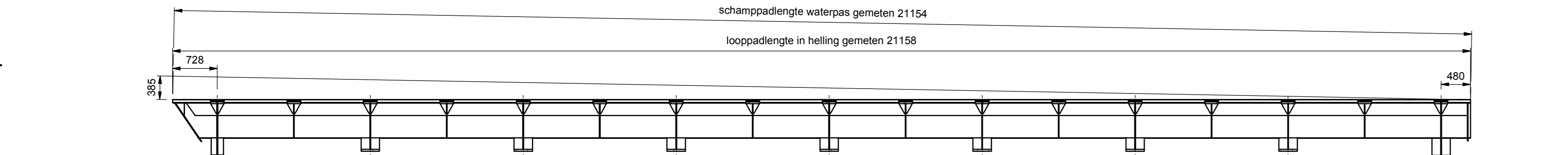
Doorsnede G-G
Schaal 1 : 20

Detail 13
Schaal 1 : 5

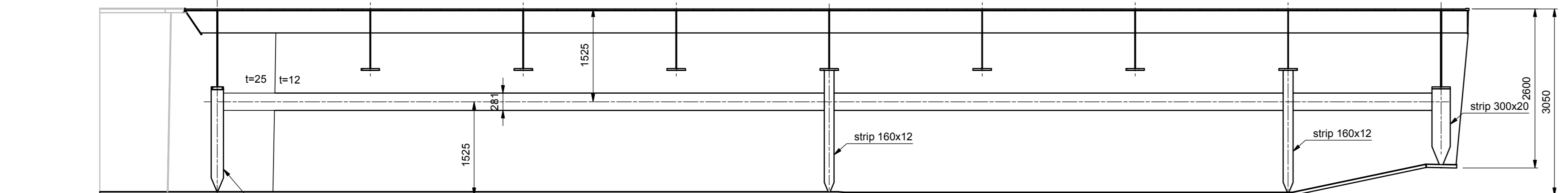


Detail 7
Schaal 1 : 5

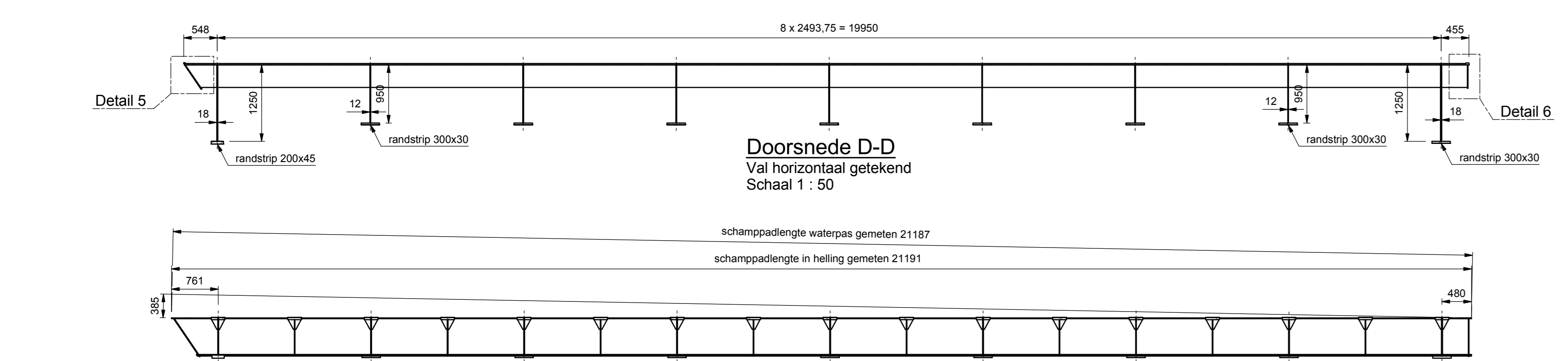
Doorsnede F-F
Schaal 1 : 20



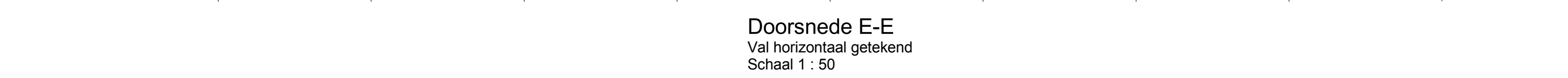
Doorsnede B-B
Val horizontaal getekend
Schaal 1 : 50



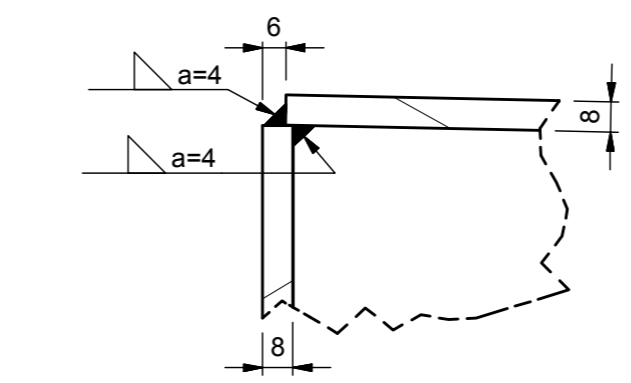
Doorsnede C-C
Val horizontaal getekend
Schaal 1 : 50



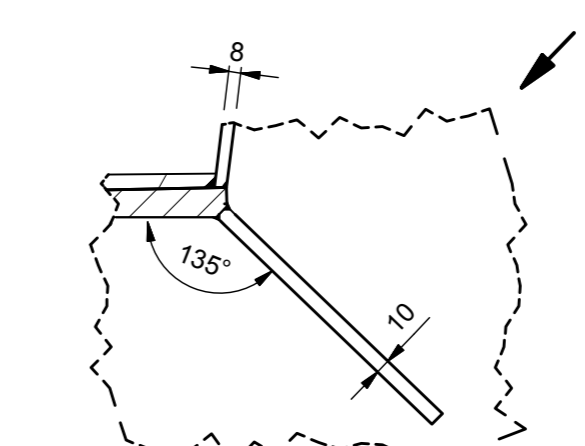
Doorsnede D-D
Val horizontaal getekend
Schaal 1 : 50



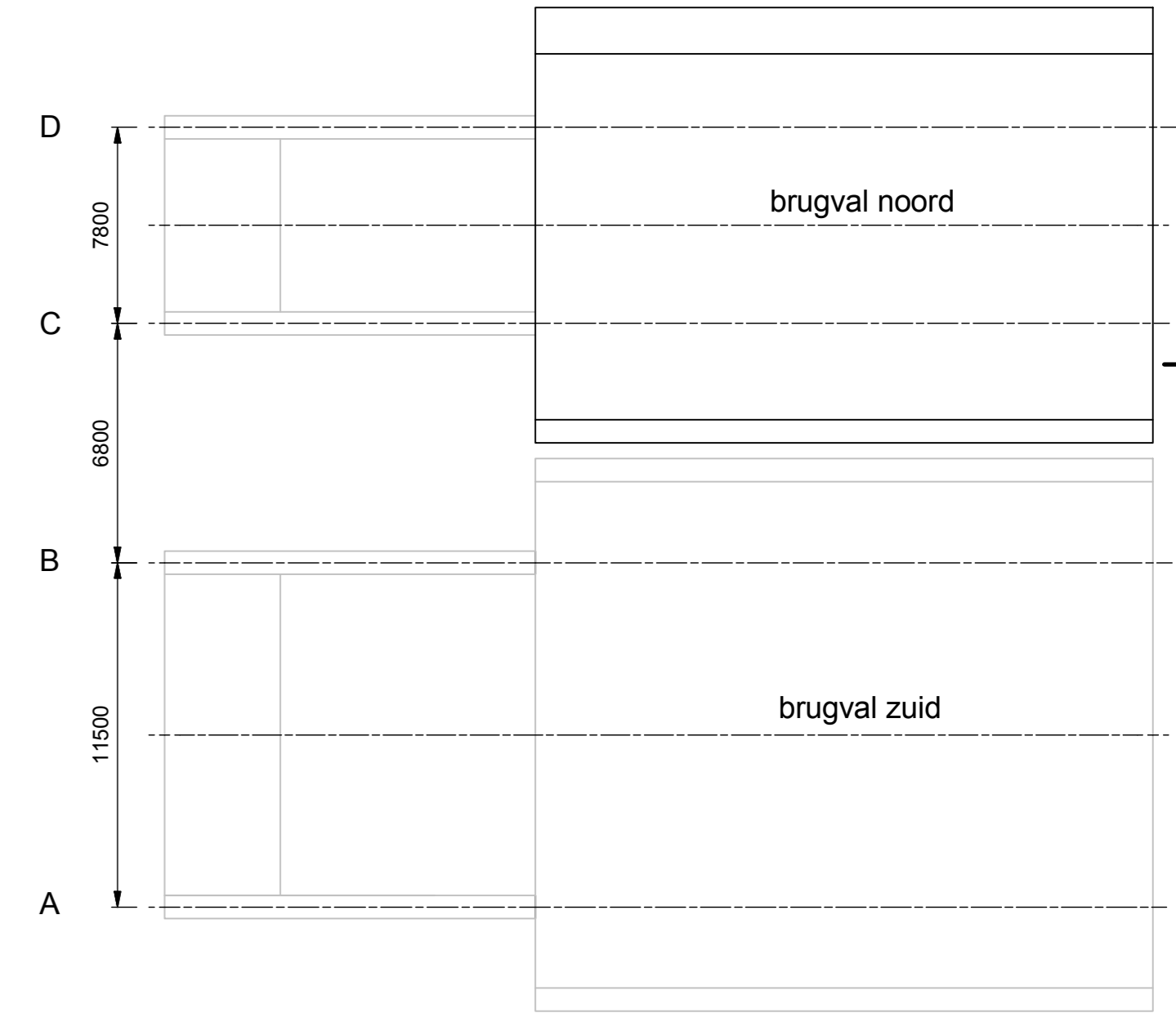
Doorsnede E-E
Val horizontaal getekend
Schaal 1 : 50



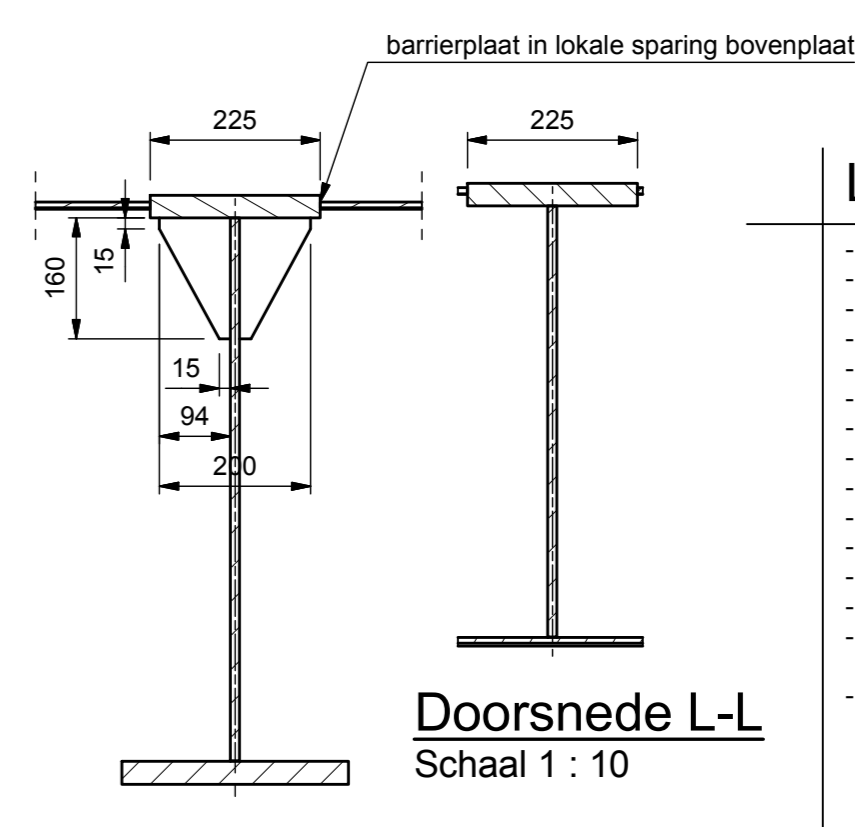
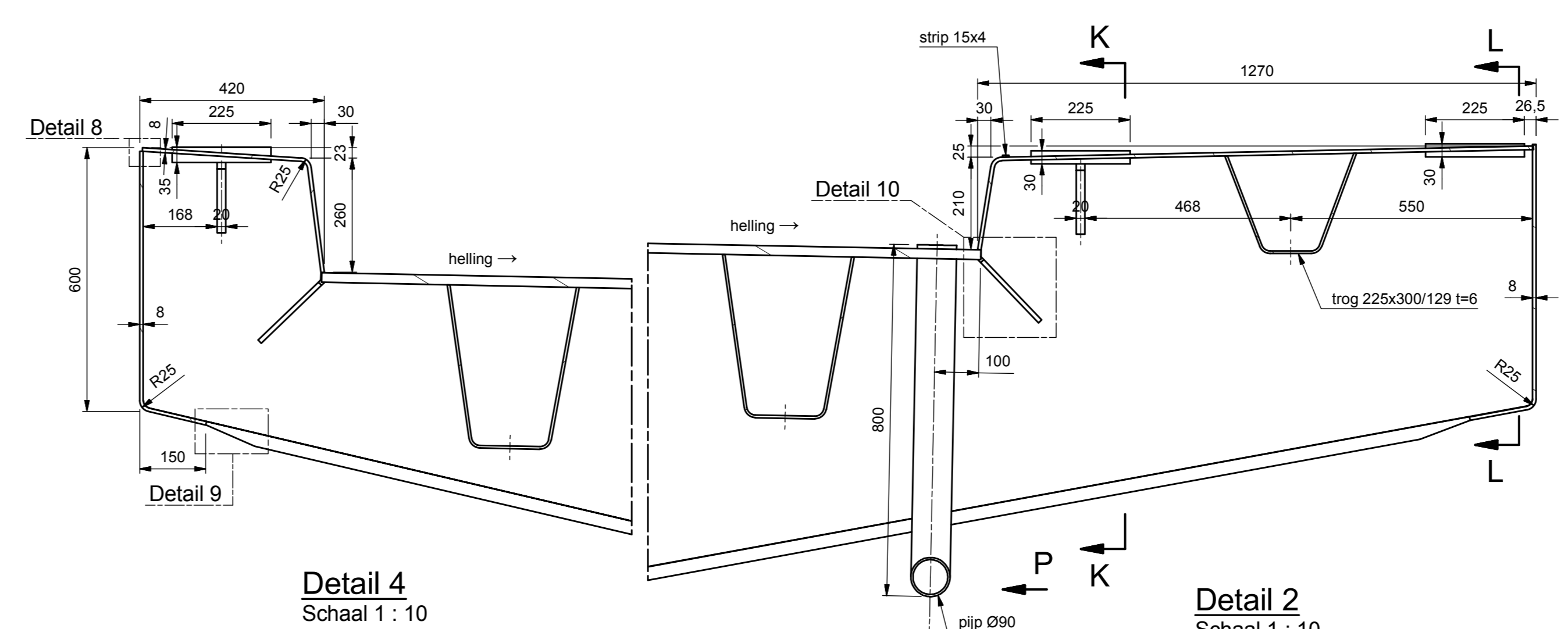
Detail 8
Schaal 1 : 2



Detail 10
Schaal 1 : 5



Overzicht basculebruggen



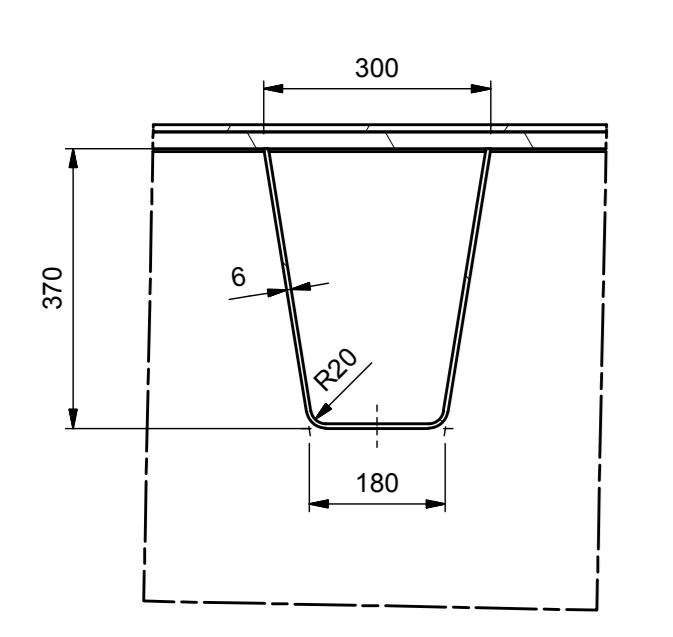
Doorsnede K-K
Schaal 1 : 10

Doorsnede L-L
Schaal 1 : 10

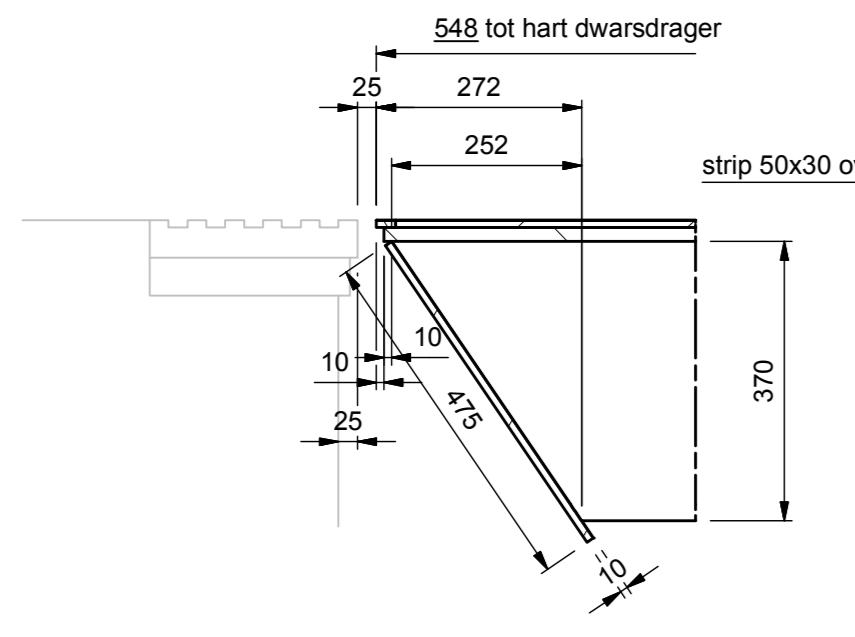


Detail 4
Schaal 1 : 10

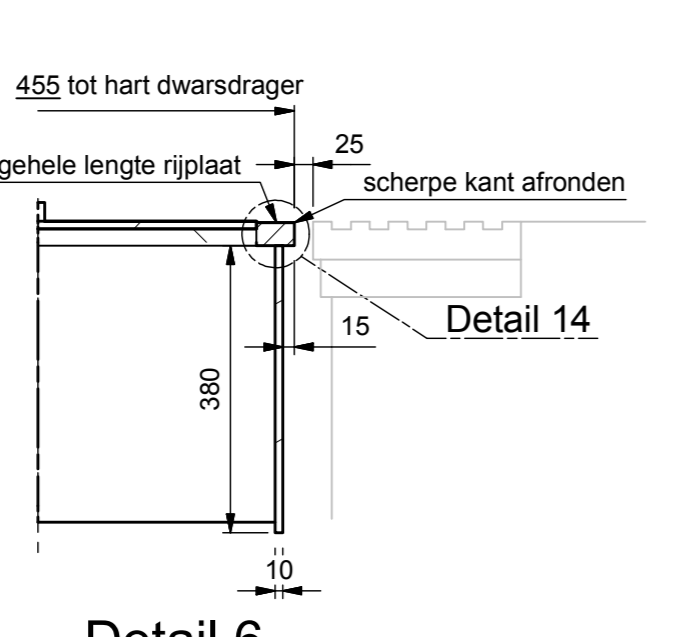
Detail 2
Schaal 1 : 10



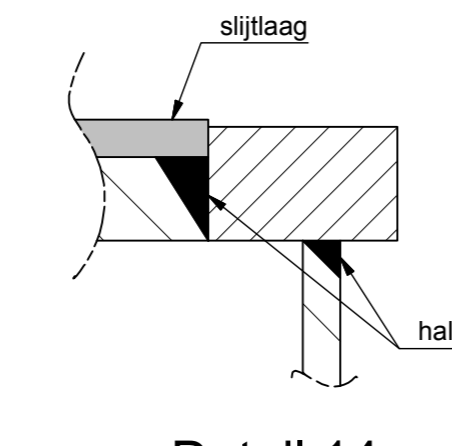
Detail 3
Schaal 1 : 10



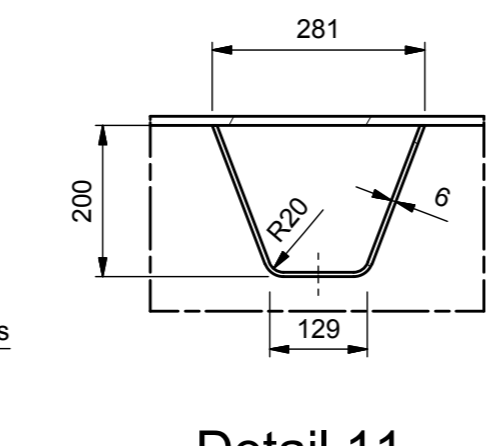
Detail 5
Schaal 1 : 10



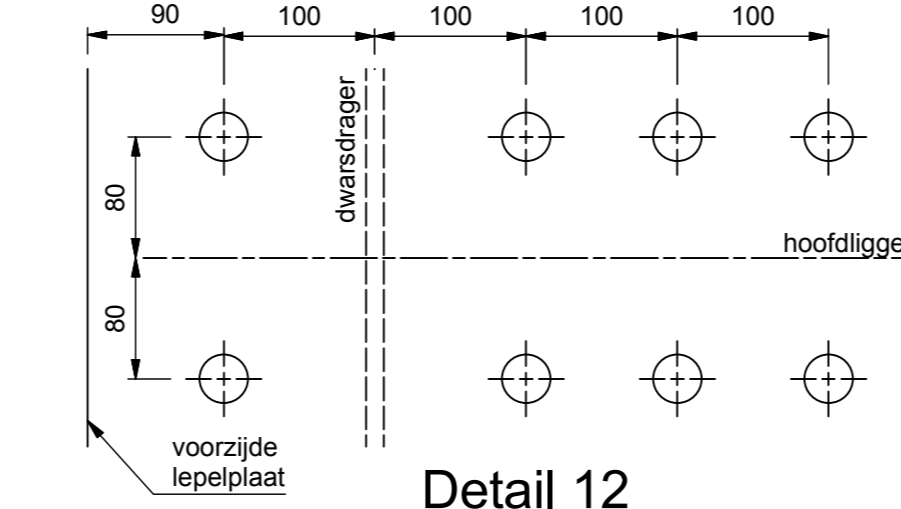
Detail 6
Schaal 1 : 10



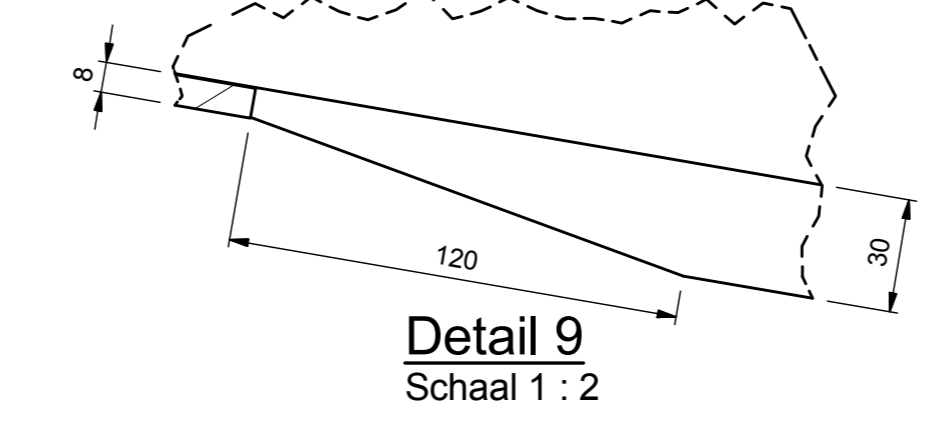
Detail 14
Schaal 1 : 2



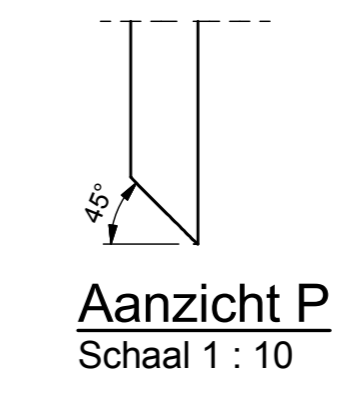
Detail 11
Schaal 1 : 10



Detail 12
Gatenpatroon l.b.v. hysvoorziening brugval
Hysvoorziening dient in UO-fase gedetailleerd te worden
Schaal 1 : 5



Detail 9
Schaal 1 : 2



Aanzicht P
Schaal 1 : 10

- Legenda**
- Alle maatvoering verband houdend met de bestaande constructie op de bouwlocatie controleren.
 - Alle maatvoering in mm en graden.
 - Alle peilmaten in m t.o.v. N.A.P. tenzij anders vermeld.
 - Alle randafstanden, eindafstanden en steekmaten conform NEN 6788 tenzij anders vermeld.
 - Alle hoeveelheden zijn ter indicatie.
 - Alle bout- en ankerhoeveelheden per verbinding.
 - Alle bouten kwaliteit 8.8 tenzij anders vermeld.
 - Alle draadeinden kwaliteit 8.8 tenzij anders vermeld.
 - Alle moeren in de kwaliteit behorende bij de bout of draadend tenzij anders vermeld.
 - Alle onderdelen staalkwaliteit S355J2+N tenzij anders vermeld.
 - Alle troggen staalkwaliteit S355J2C+N tenzij anders vermeld.
 - Alle bevestigingsmiddelen thermisch verzinkt tenzij anders vermeld.
 - Alle scherpe hoeken en randen afronden R=2mm.
 - Stukken van de onderflensen van de hoofdliggers bewerken en met lasvolgorde conform NEN-EN 10951-9 tabel 8.3, detail 2.
 - Flankklassen van de lijven van de hoofdliggers en dwarsdragers met de onderflensen en dekplaat uitvoeren met minimaal dubbele a=0,455 conform NEN-EN 1993-1-9, tabel 8.2, detail 3 tenzij anders vermeld. Voor standaard waarden zie onderstaande tabel.
 - Flankklassen van de lijven van de hoofdliggers met de onderflensen en dekplaat uitvoeren als K-1as.
 - Alle overige lassen en stukken volledige doorlassing en lasvolgorde en bewerking conform PvE tenzij anders vermeld.
 - Alle trogbehdngingen tegen dwarsdragers/schotten.
 - Beschadigde conservering, als gevolg van renovatiewerkzaamheden, moet worden hersteld.

Projectnummer	IN165136	Renovatie Ketelbrug
Identificatiecode	090-HHE-INV-10111	
Versie	5.0	Zaaknummer 31050127
Versiedatum	07-06-2012	
Documentstatus	Vrijgegeven	
Formaat	A0	Definitief ontwerp
Schaal	Zie tekening	Staalbouw
Tekenaar	H.E.J. van Heusden	Rijvloer brugval noord
Ontwerpleider	R.L. Geijsen	
Vrijgegeven	J.H.A. Tempelman	MOV / W2011-020 / TEK / ST / 101 - 1/1 - 5.0