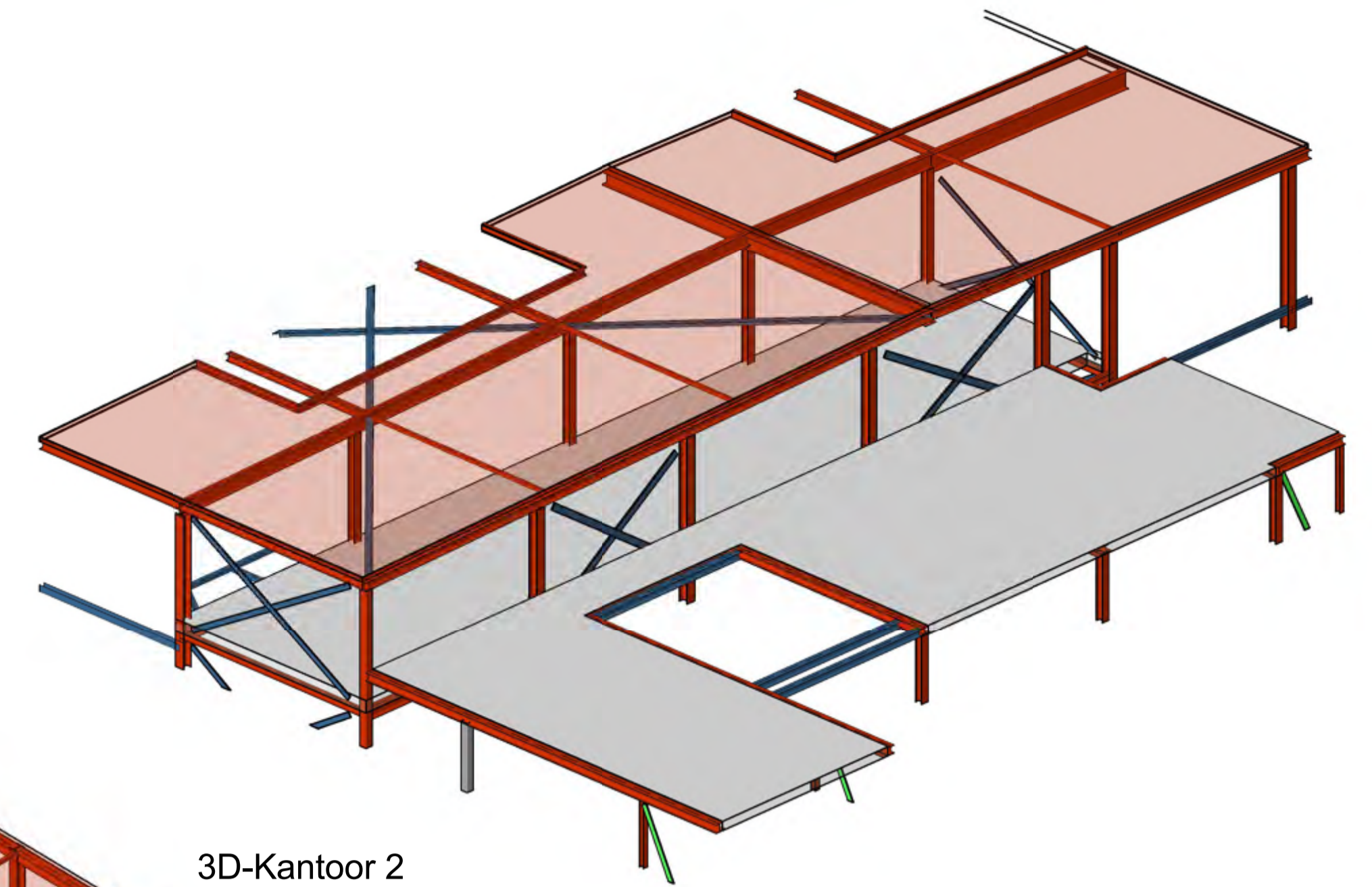


3D-Totaal



3D-Kantoor 2

IMd

Raadgevende
Ingenieurs

Postbus 50521
3007 JA Rotterdam
Piaakstraat 77
3071 EL Rotterdam
t 010 201 23 60
e imd@imdbv.nl
www.imdbv.nl

Nieuwbouw bedrijfsgebouw Sanibell : project
Sanibell BV Oud Beijerland : opdrachtgever
Architectenburo Roos en Ros BV : architect

3508 : projectnummer
P. Korthagen : projectleider
A. van IJsseldijk : projecttekenaar

: omschrijving wijziging
: datum wijziging

3D-Aanzichten : onderdeel
: schaal
A1 [841x 594] : papierformaat
01-06-2012 : datum

U -.01V : fase-tekeningnaam-versie