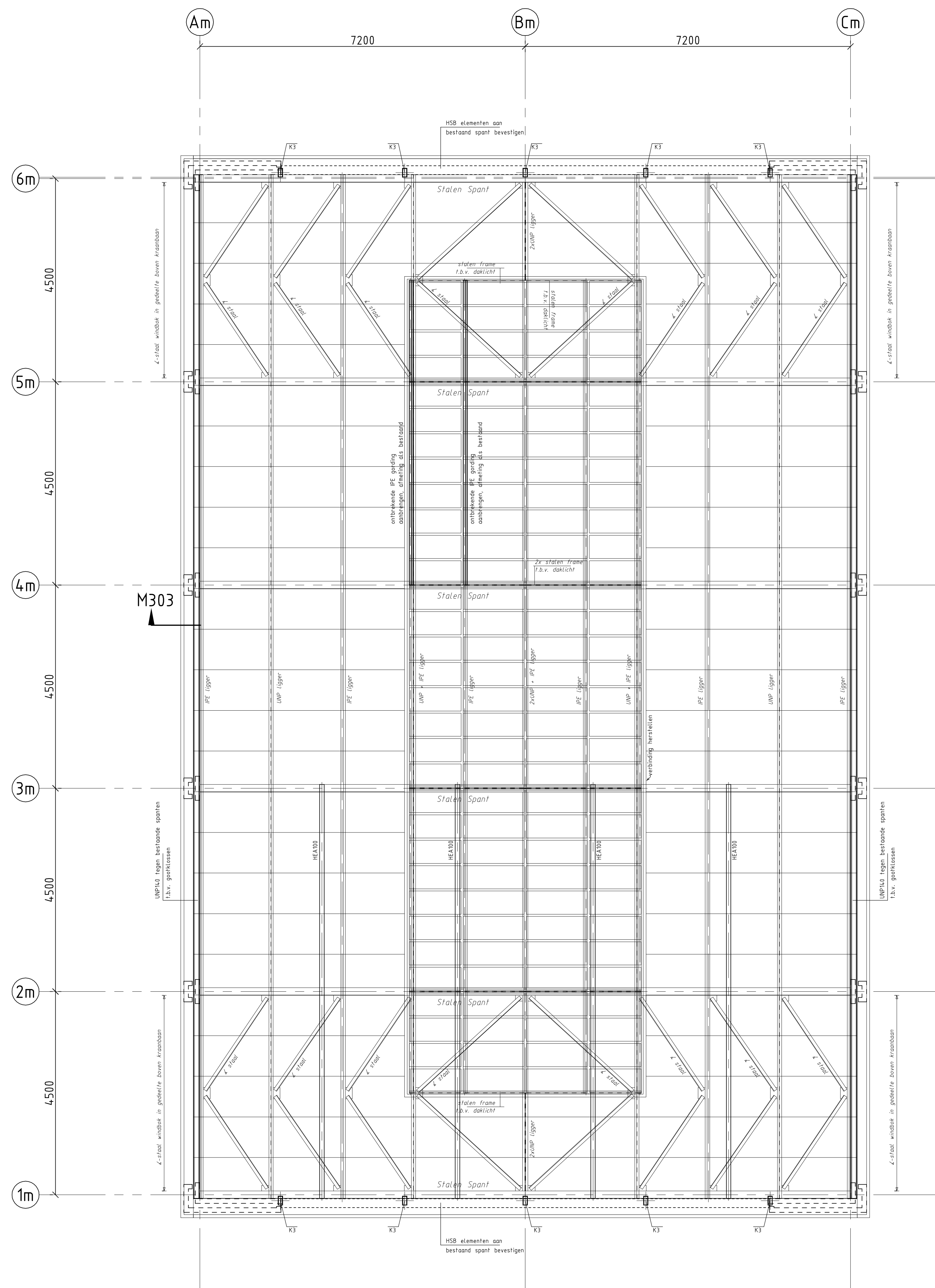
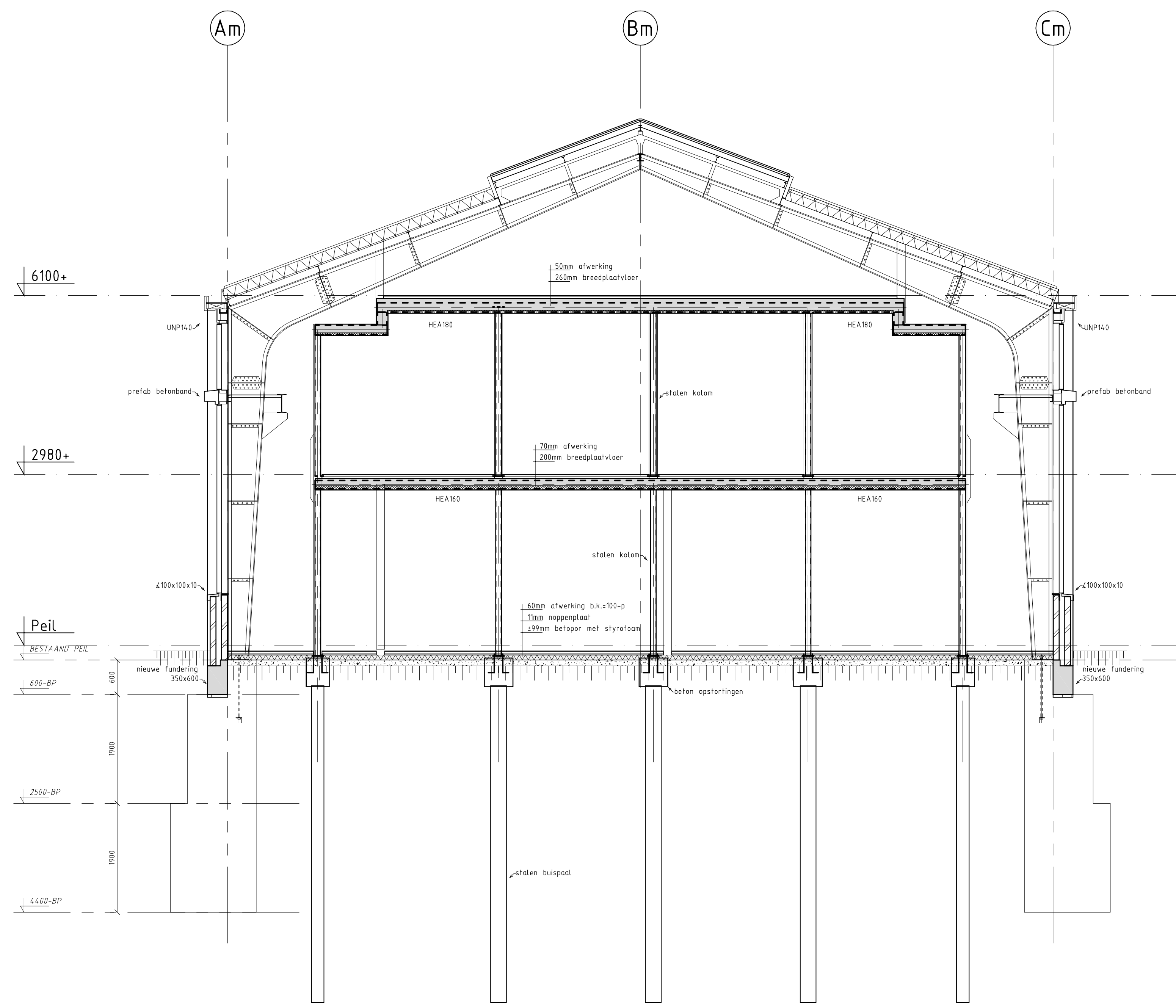


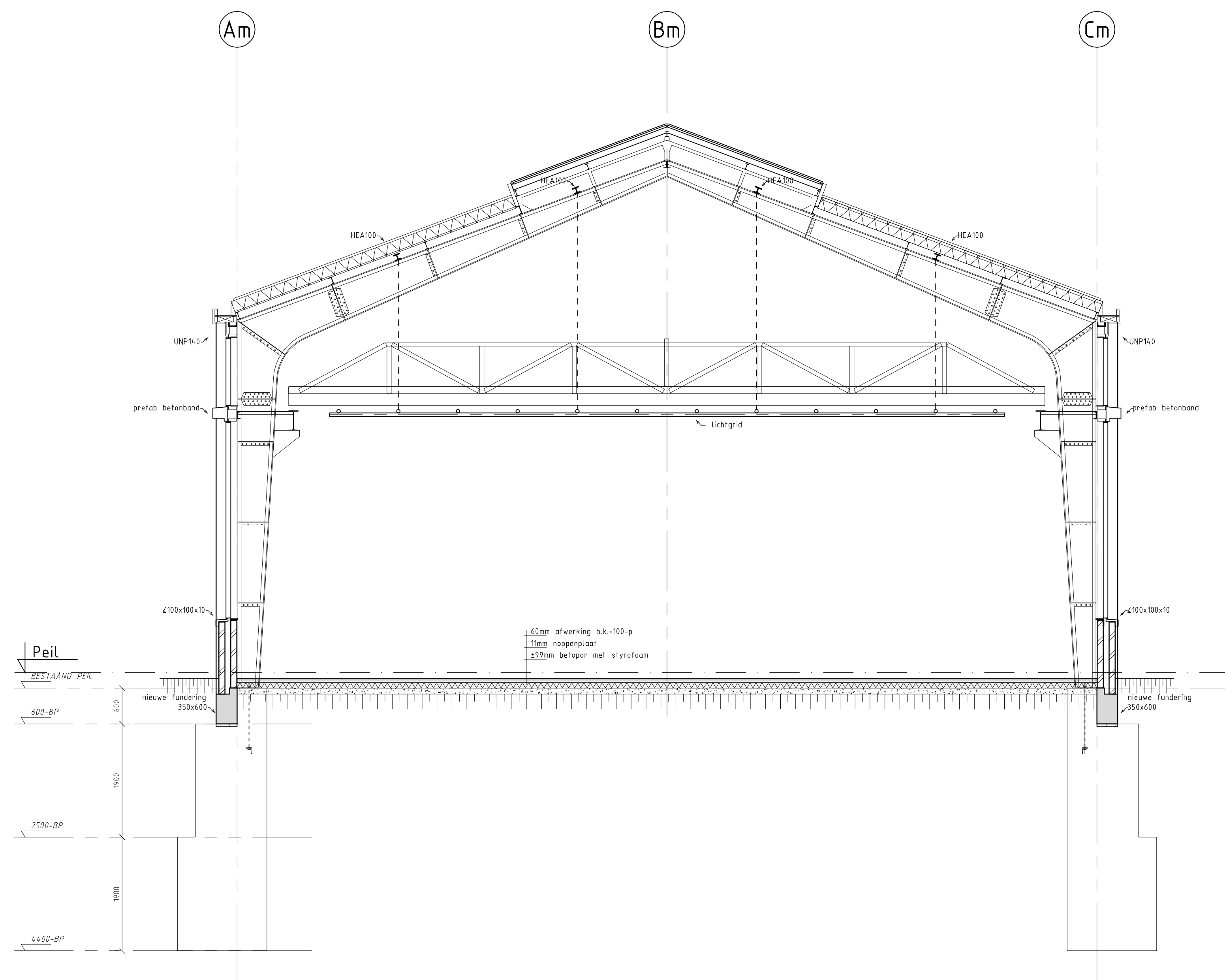
Kaplan + doorsneden



Kaplan



Doorsnede bij str. 4m



Doorsnede bij str. 2m

- betonwand/kolom onder de vloer
- betonwand/kolom boven de vloer
- betonbalk onder en boven de vloer
- lijnkasten
- metselwerk (dragend)
- kolom boven vloer
- kolom onder vloer

PEIL = bovenkant afgewerkte nieuwe vloer

PEIL = 18,38 m+NAP.
Bestaand PEIL = ±170mm- Nieuw PEIL

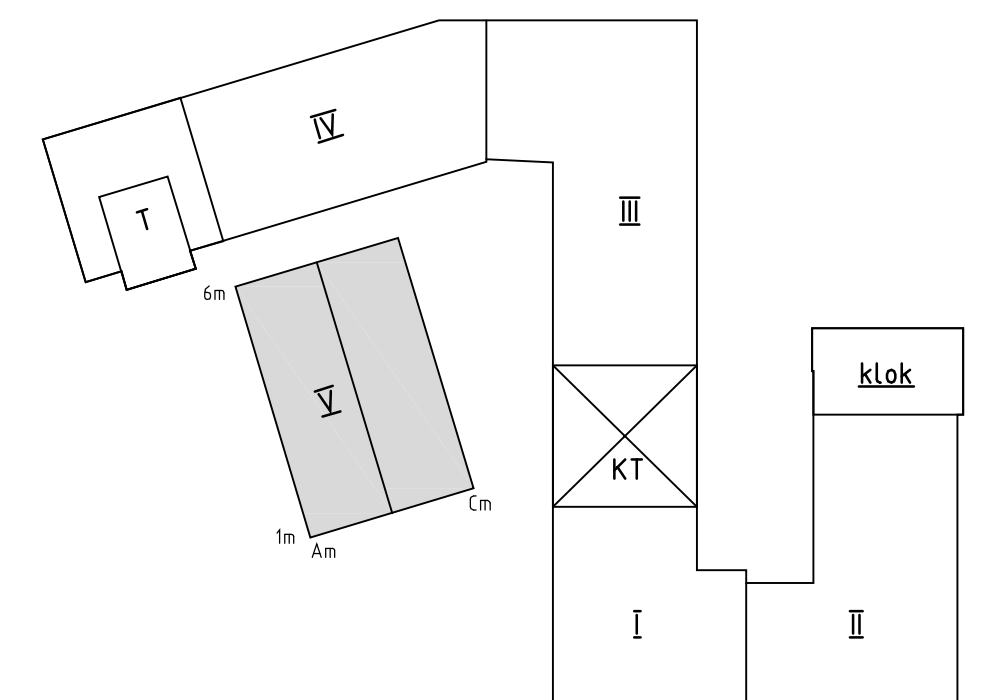
RENVOOI

- K1 = stalen kolom #80x80x8
- K2 = stalen kolom #100x100x10
- K3 = stalen kolom #230x100x5,3
- K4 = stalen kolom #80x80x5
- K5 = stalen kolom #100x100x5

Brandwerendheid

- Sterkte bij brand:
- Bestaande betonconstructie voldoet aan 60min. brandwerendheidsklasse;
 - Bestaande staalconstructies 60min. brandwerend behandelen;
 - Nieuwe staalconstructies 60min. brandwerend behandelen/bekleden;
 - Nieuwe betonconstructies 60min. brandwerend uitvoeren.

Alle aangegeven maten en afmetingen in het werk te controleren, en de nieuwe constructieonderdelen daarop aanpassen.



Project Herontwikkeling monument Nedinsco
Renovatie machinehal
Venlo

Aanbieder diederendirix

Onderdeel Kaplan + doorsneden

Fase Bestek Status Definitief Datum 12-03-2012 Gewijzigd :

Advies- en ingenieursbureau voor bouwconstructies

van de laar

Van de laar bv
Brucknonglein 19
5653 IR Eindhoven
Telefoon 040 252 66 25
Telefax 040 252 08 18
E-mail: info@vandelaar.nl
Home: www.vandelaar.nl

Grt. GM
Schief 1:50
Bladnummer MB-03
Werknummer 1003801