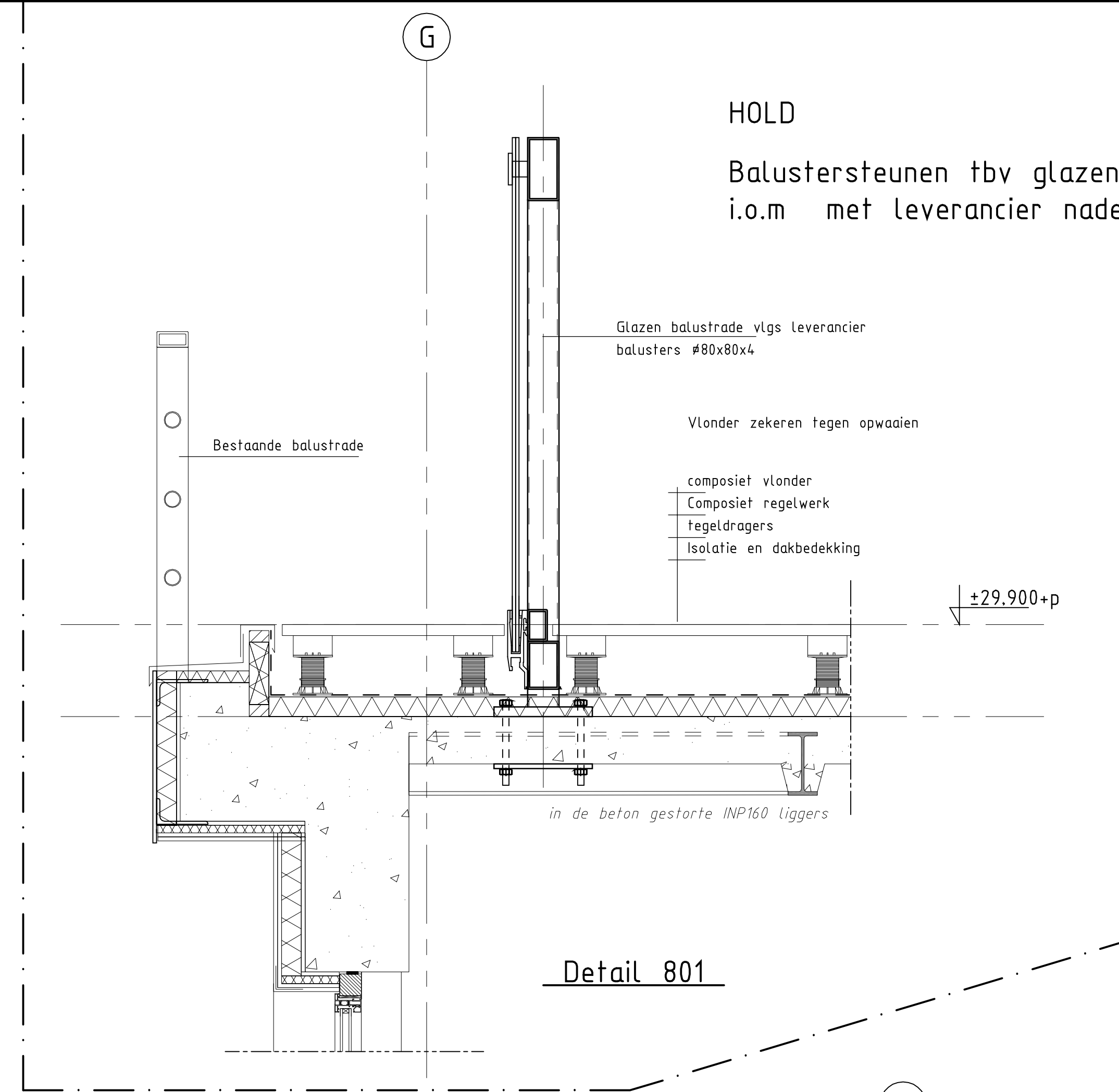
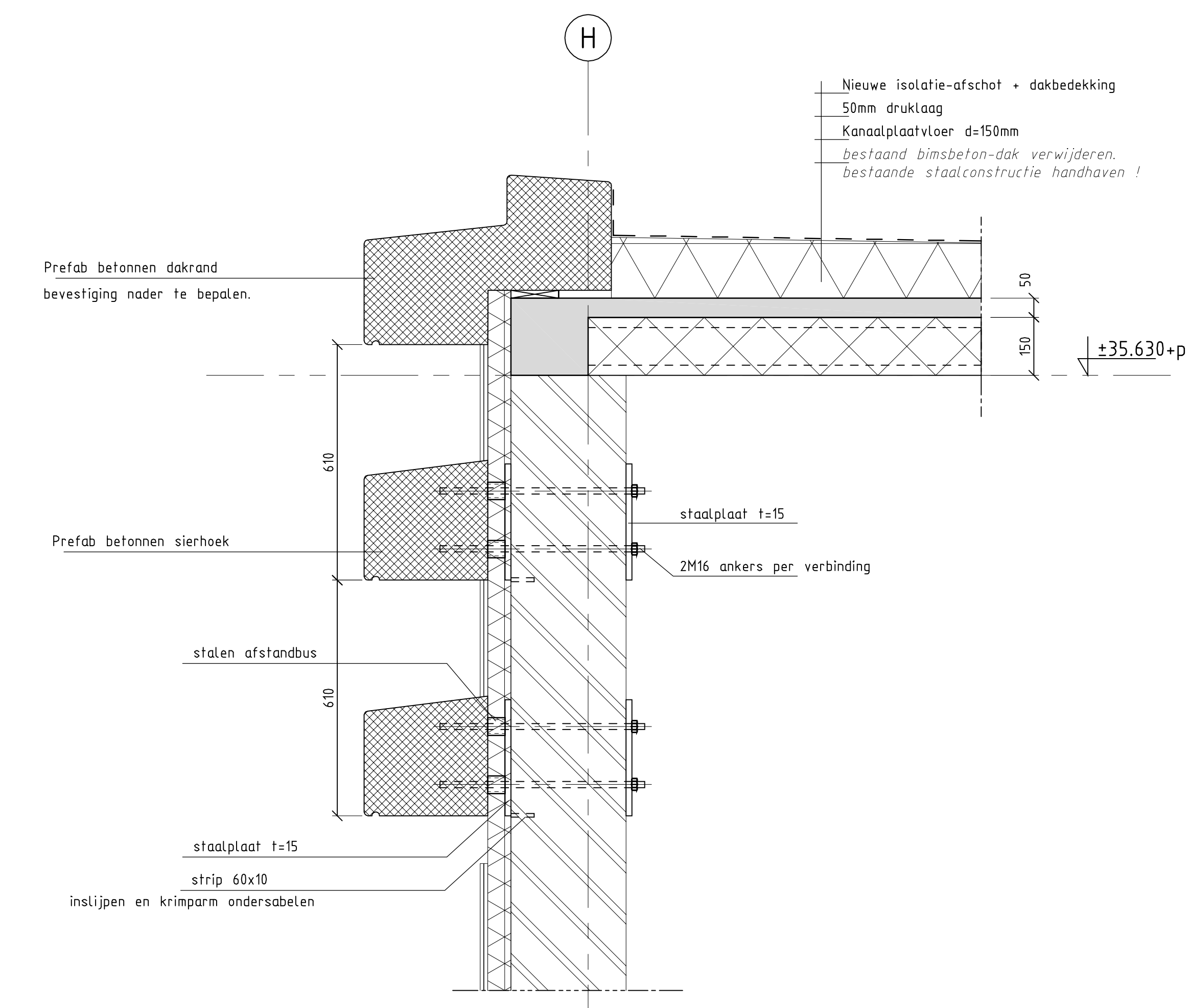


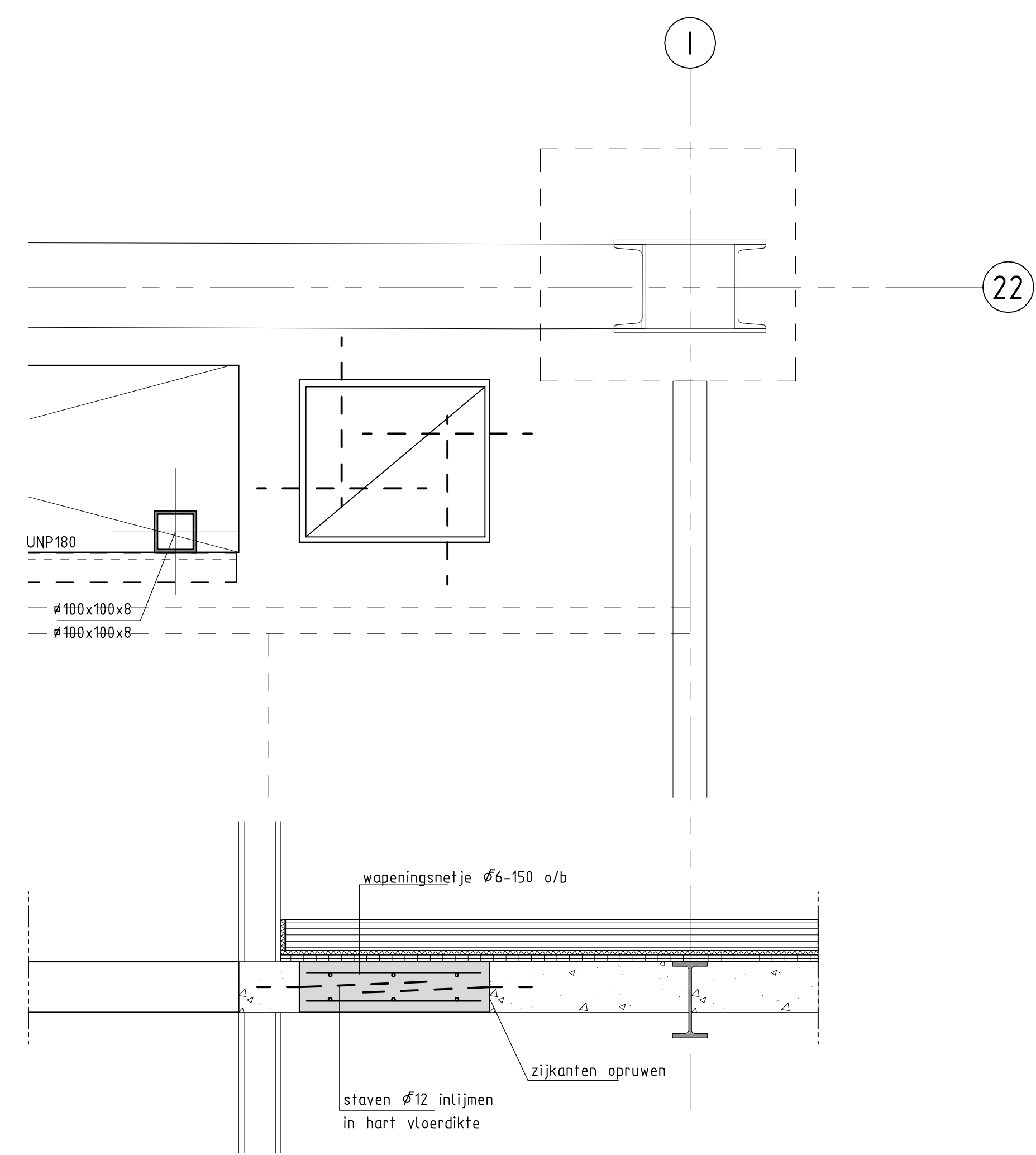
Detail 701



Detail 801



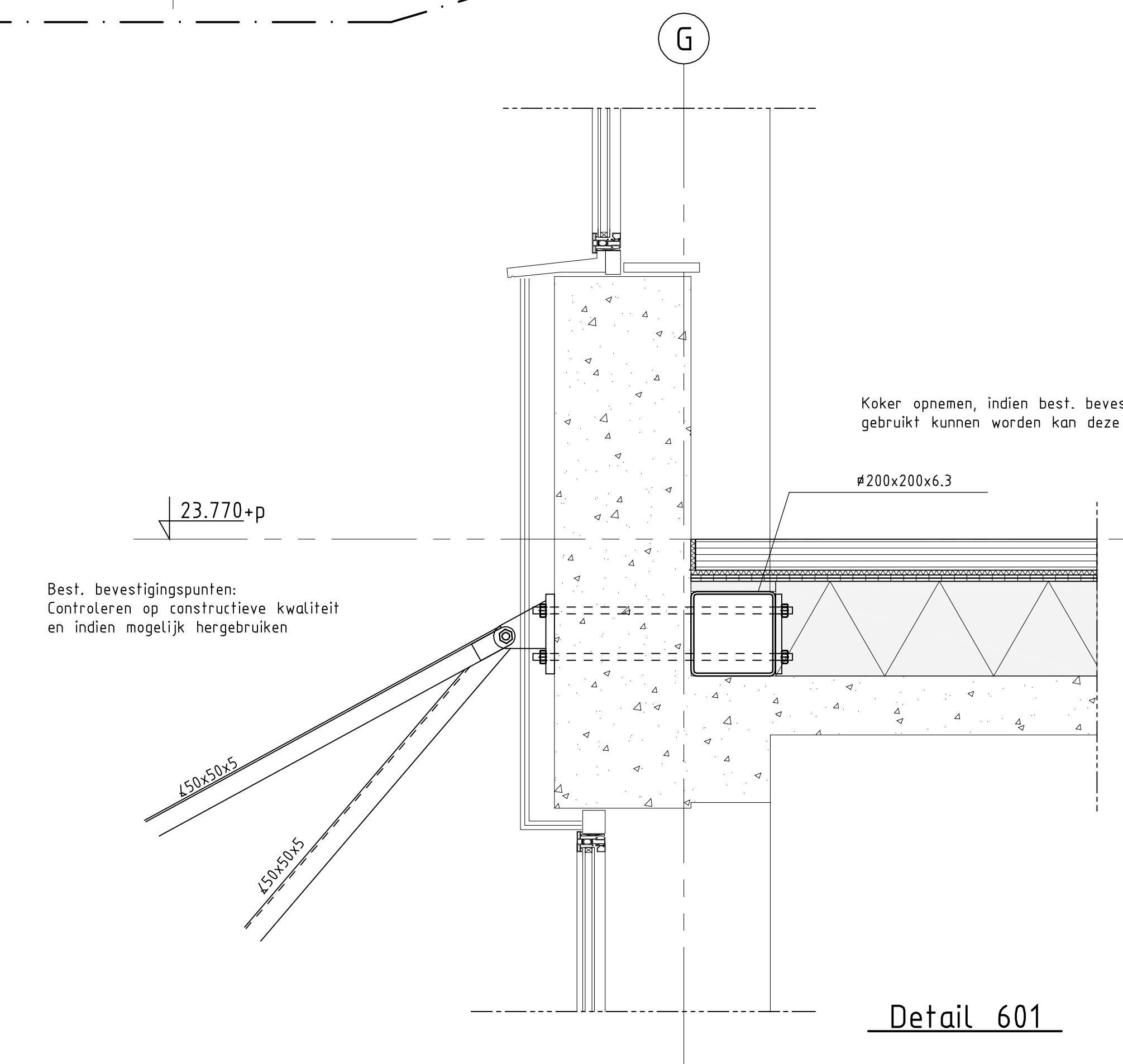
Detail 1001



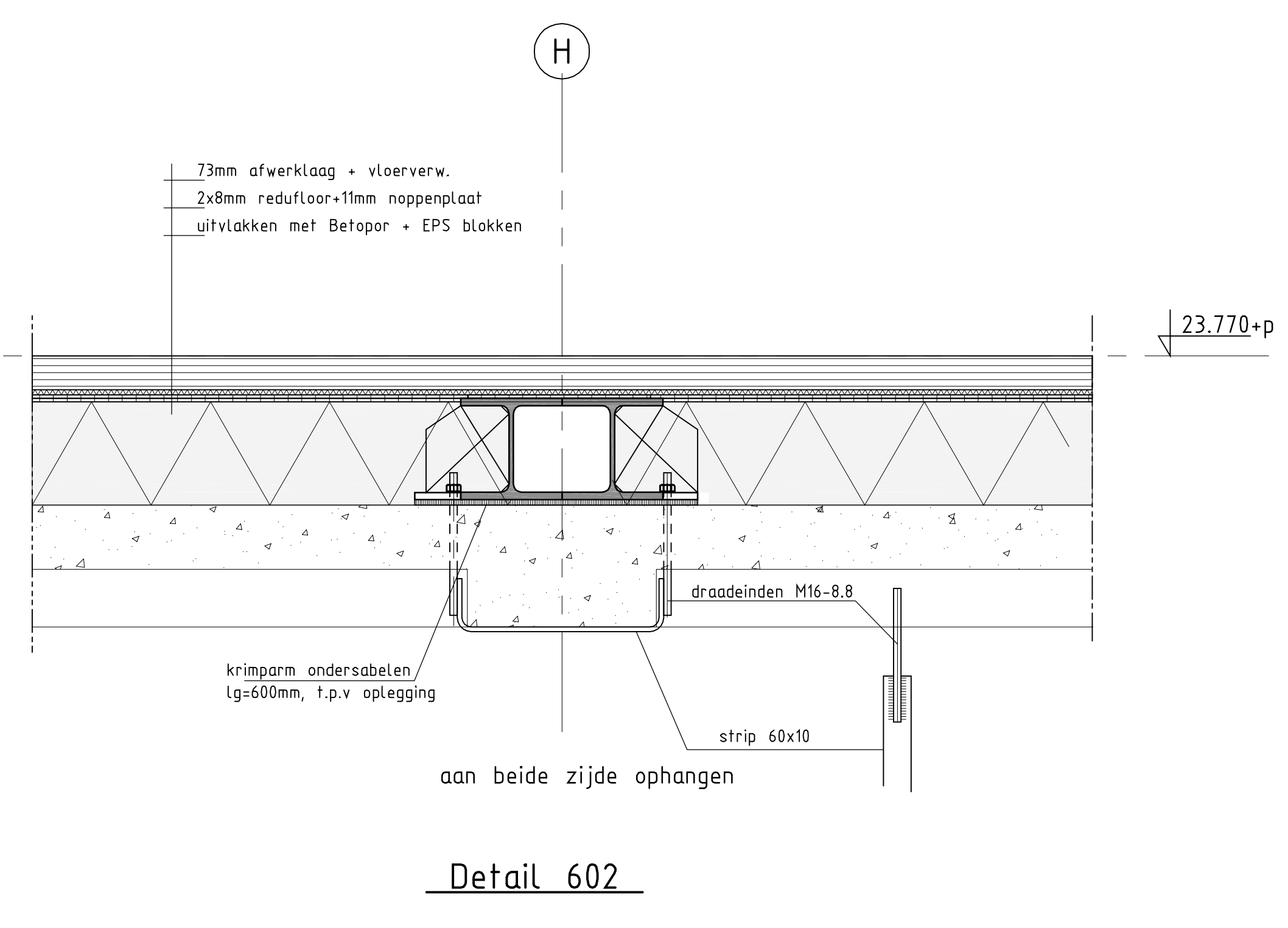
Principe sparing rookkanaal

Alle aangegeven maten en afmetingen in het werk te controleren, en de nieuwe constructieonderdelen daarop aanpassen.

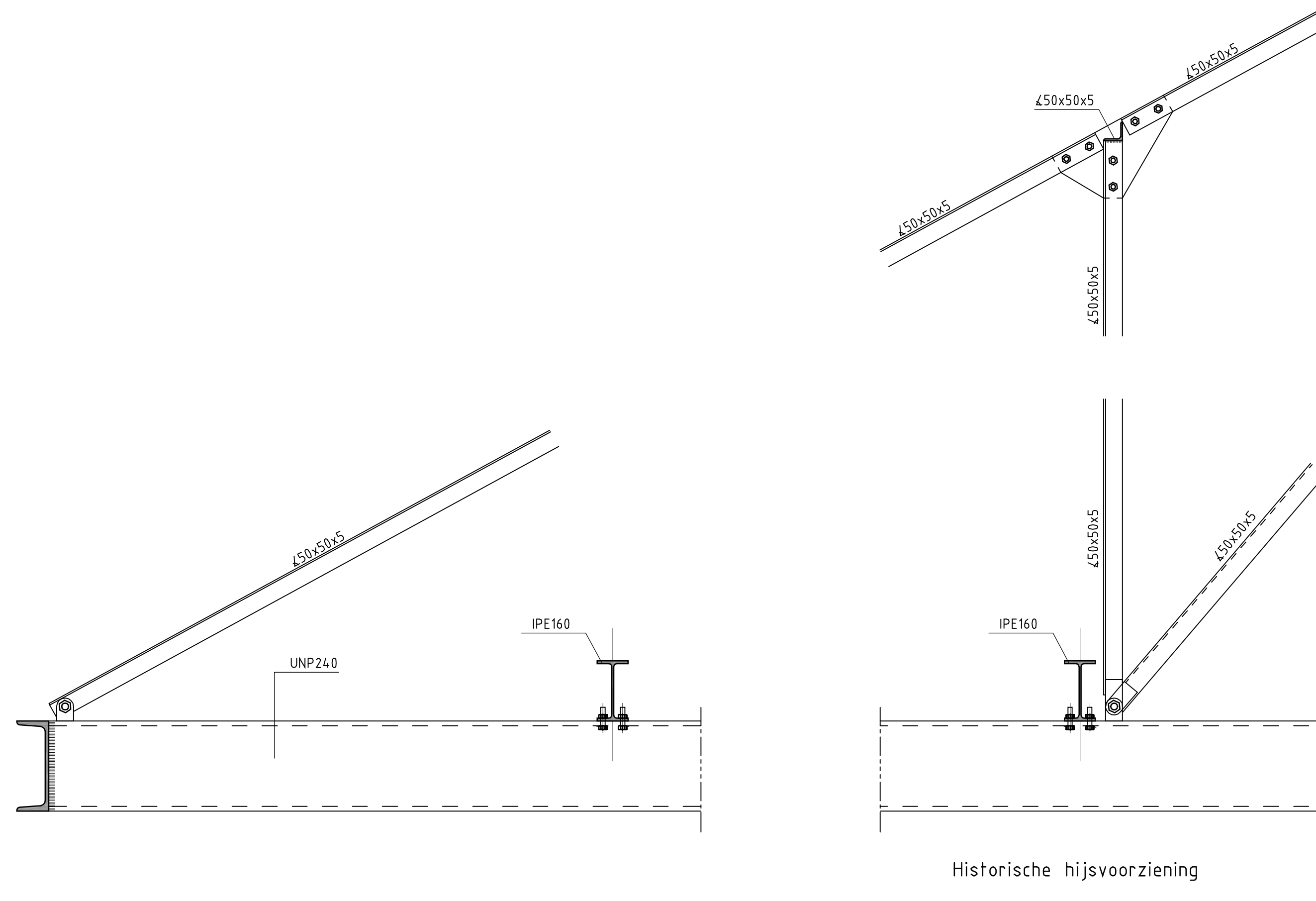
Profielnaam	S235	Betonnaam	FE8000
Kwaliteit beton	B.8	Beton volgens	NEN-EN 206-1 en NEN 8005
Kwaliteit wapenstaal	A.6	Staal volgens	NEN-EN 10080
		Staal met	>20% dekking, 1,5% NIK-waarde
Onderdeel	Serieklasse	Modelklasse	Betonsluiting op bestaande wapening
			Tonhoogte aanpasbaar op werf



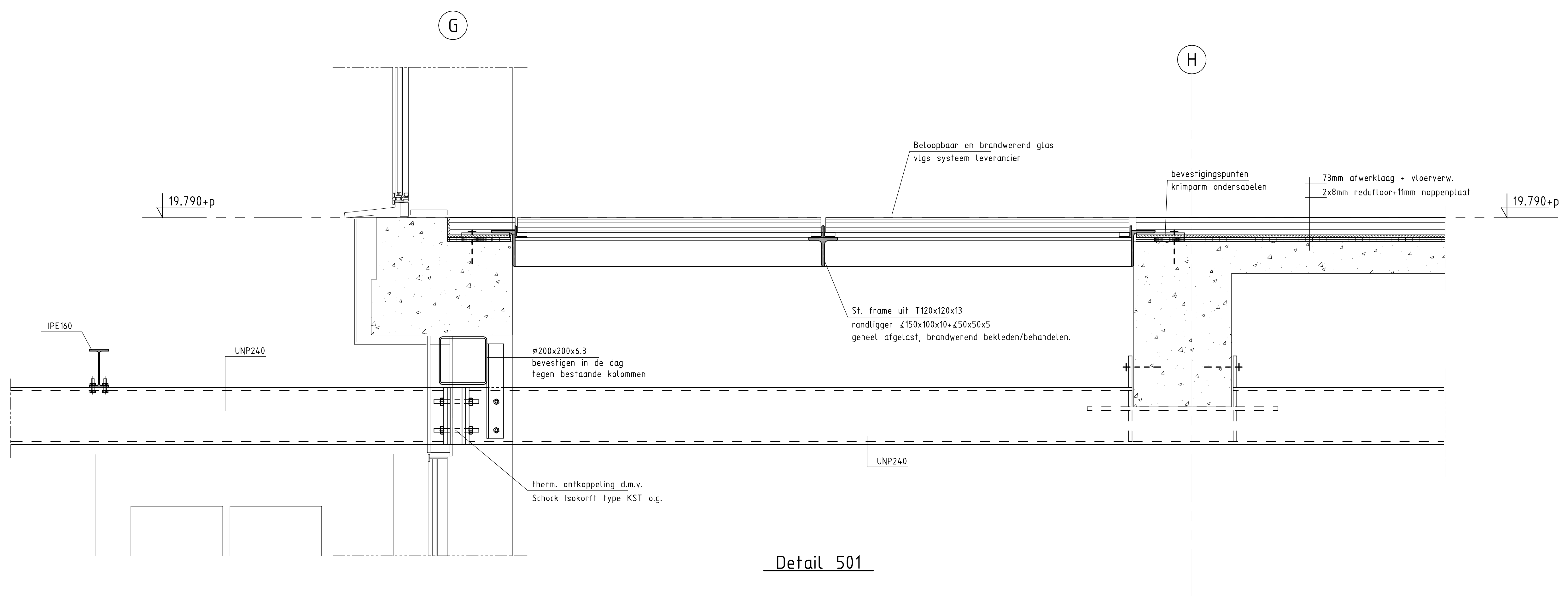
Detail 601



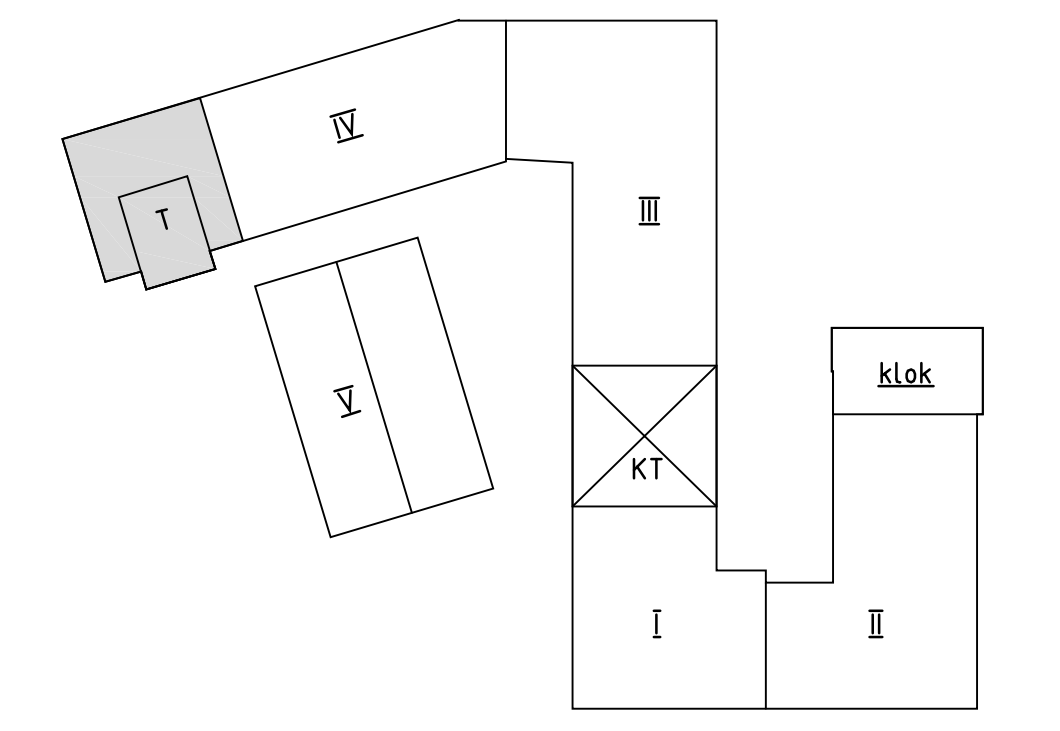
Detail 602



Historische hijsvoorziening



Detail 501



Project: Herontwikkeling monument Nedinsco Venlo

Architect: diderendirix

Onderdeel: Details 5e Verdiepingsvloer t/m Dakvloer Toren

Fase: Werk

Status: Definitief

Datum: 29-03-2012

Gevraagd: GM

Gepland: RP

Advies- en ingenieursbureau voor bouwconstructies

van de laar

Van de Laar bv
Bouwkwaliteit 19
5653 ER Eindhoven
Telefoon 040 252 66 25
Telefax 040 252 08 18
E-mail info@vandelaar.nl
Home: www.vandelaar.nl

Schaal: 1:10

Bladnummer: W-53

Werknummer: 10038