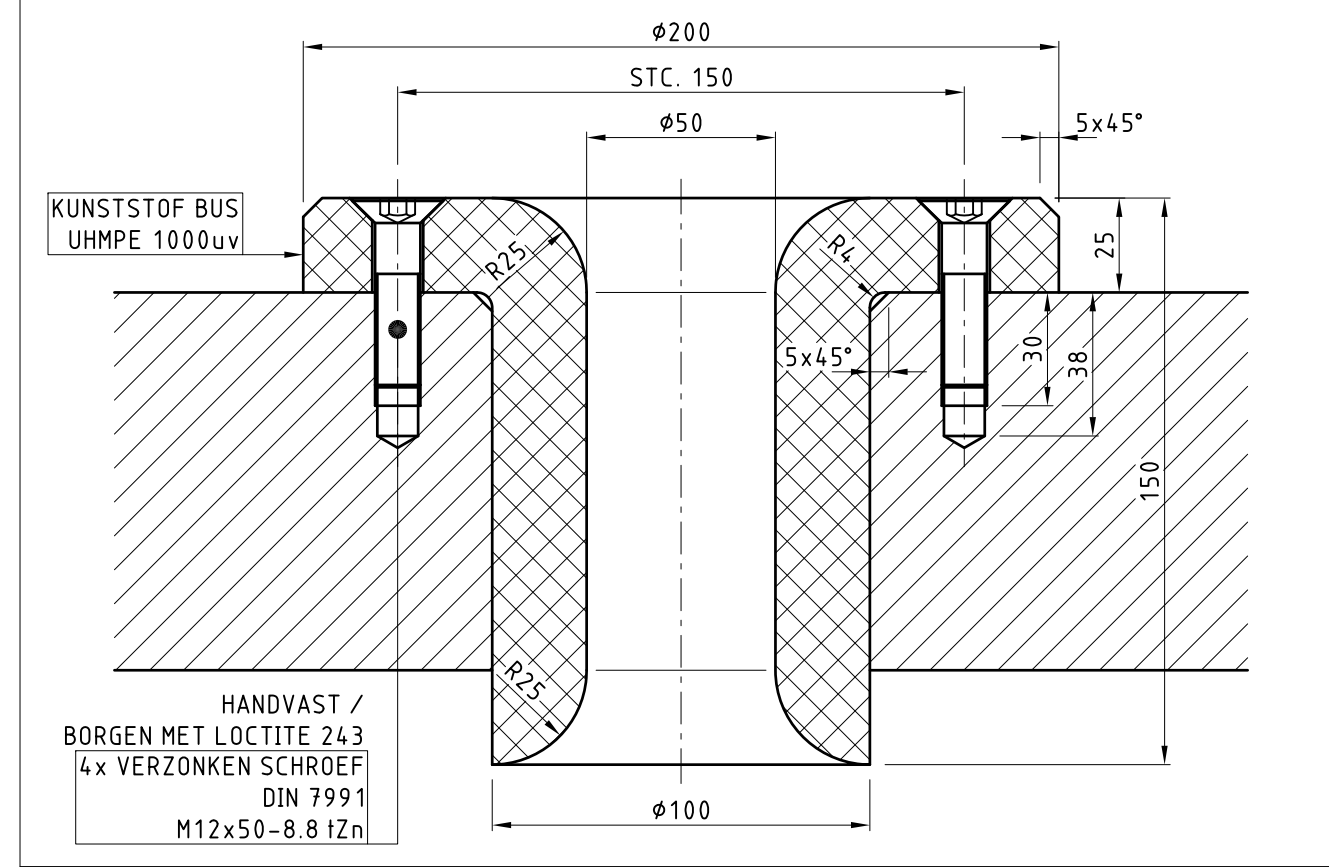
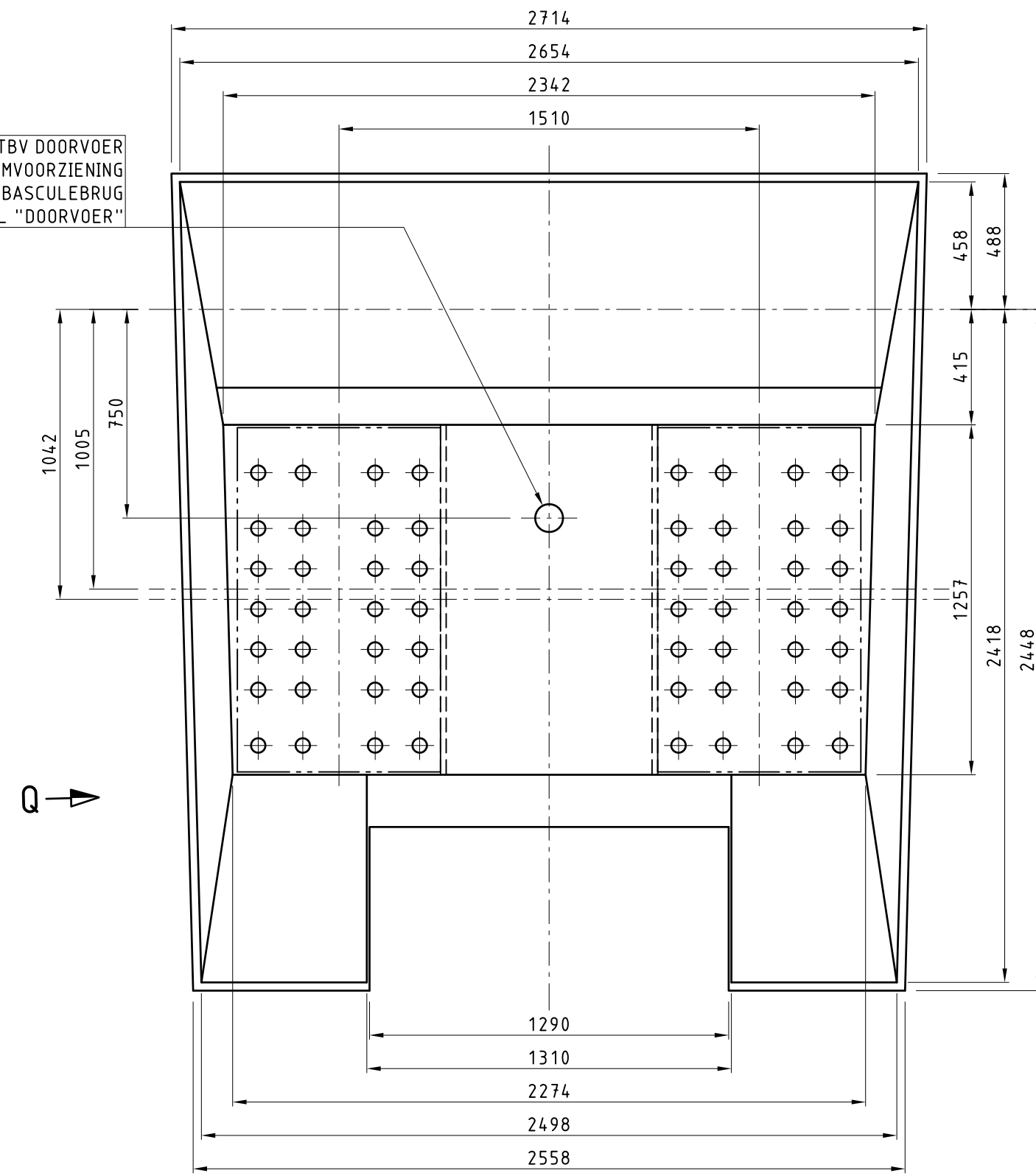


OVERZICHT TOREN (SCHAAL 1:20)

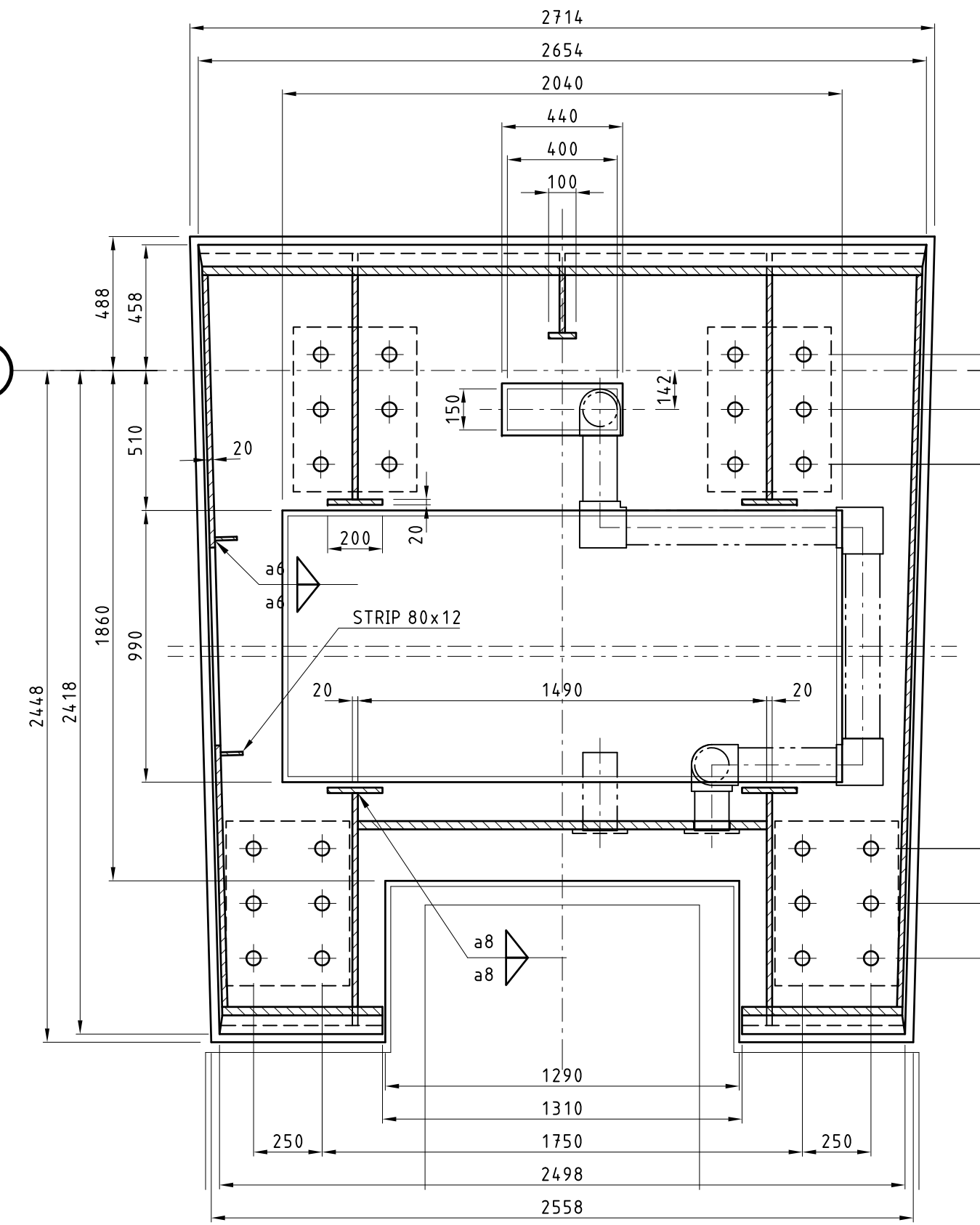
DETAIL DOORVOER (SCHAAL 1:2)



GAT $\phi 100$ mm TBV DOORVOER
STROOMVOORZIENING
VERLICHTING BASCULEBRUG
ZIE DETAIL "DOORVOER"



DOORSNEDE A-A (SCHAAL 1:20)



OPMERKINGEN

- TENZIJ ANDERS VERMELD, ALLE MATEN IN MILLIMETERS (mm)
- TENZIJ ANDERS VERMELD, ALLE HOOGTEMATEN IN METERS T.O.V. NAP (mNAP)
- TENZIJ ANDERS VERMELD, MATERIAAL S355J2+N VOLGENS NEN-EN10025
- TENZIJ ANDERS VERMELD SCHERPE KANTEN BREKEN, MINIMAAL R=2mm
- TENZIJ ANDERS VERMELD: ALLE MECHANISCH TE BEWERKEN VLAKKEN $R_a \leq 6,3 \mu m$, ALLE MONTAGEVLAKKEN $R_a \leq 3,2 \mu m$ EN ALLE PASVLAKKEN $R_a \leq 1,6 \mu m$
- TENZIJ ANDERS VERMELD: VORM- EN PLAATSTOLERANTIES OVEREENKOMSTIG NORMEN / RICHTLIJNEN ALGEMENE MACHINEBOUW EN/OF INBOUWVOORSCHRIFTEN
- ONDERDELEN TIJDENS OPSLAG, TRANSPORT EN MONTAGE BESCHERMEN TEGEN BESCHADIGINGEN
- CONTACTVLAKKEN TIJDENS OPSLAG, TRANSPORT EN MONTAGE BESCHERMEN TEGEN VET EN VUUL

BOUT- EN ANKERVERBINDINGEN

- BOUT- EN ANKERVERBINDINGEN $\leq M12$, TENZIJ ANDERS AANGEGEVEN, RVS A4-70
- BOUT- EN ANKERVERBINDINGEN $\geq M16$, TENZIJ ANDERS AANGEGEVEN, KWALITEIT 8.8 GEROLDE DRAAD EN THERMISCH VERZINKT
- ZESKANTBOUTEN IN DE KWALITEIT 8.8 VOLGENS DIN 931, SLUITRINGEN VOLGENS DIN 6916 (HV-RINGEN) EN ZESKANTMOEREN VOLGENS DIN 934, alle THERMISCH VERZINKT en ISO-METRISCH PASSEND
- ZESKANTBOUTEN IN DE KWALITEIT 10.9 VOLGENS DIN 6914, SLUITRINGEN VOLGENS DIN 6916 EN ZESKANTMOEREN VOLGENS DIN 6915, 1/2 M30 alle THERMISCH VERZINKT en ISO-METRISCH PASSEND
- TENZIJ ANDERS VERMELD, BOUT- EN ANKERVERBINDINGEN VOORSPANNEN OP NOMINALE VOORSPANKRACHT VOLGENS ONDERSTAANDE TABEL (TAPBOUTEN OP 30% VAN DE AANGEGEVEN WAARDE).

NOMINALE BOUTDIAMETER, d (mm)	M16	M20	M24	M27	M30	M36	M42	M48	M60
VOORSPANKRACHT, Fp,d (kN), kwaliteit 8.8:	70	110	160	205	250	360	500	660	1060
VOORSPANKRACHT, Fp,d (kN), kwaliteit 10.9:	100	155	225	290	355	520			

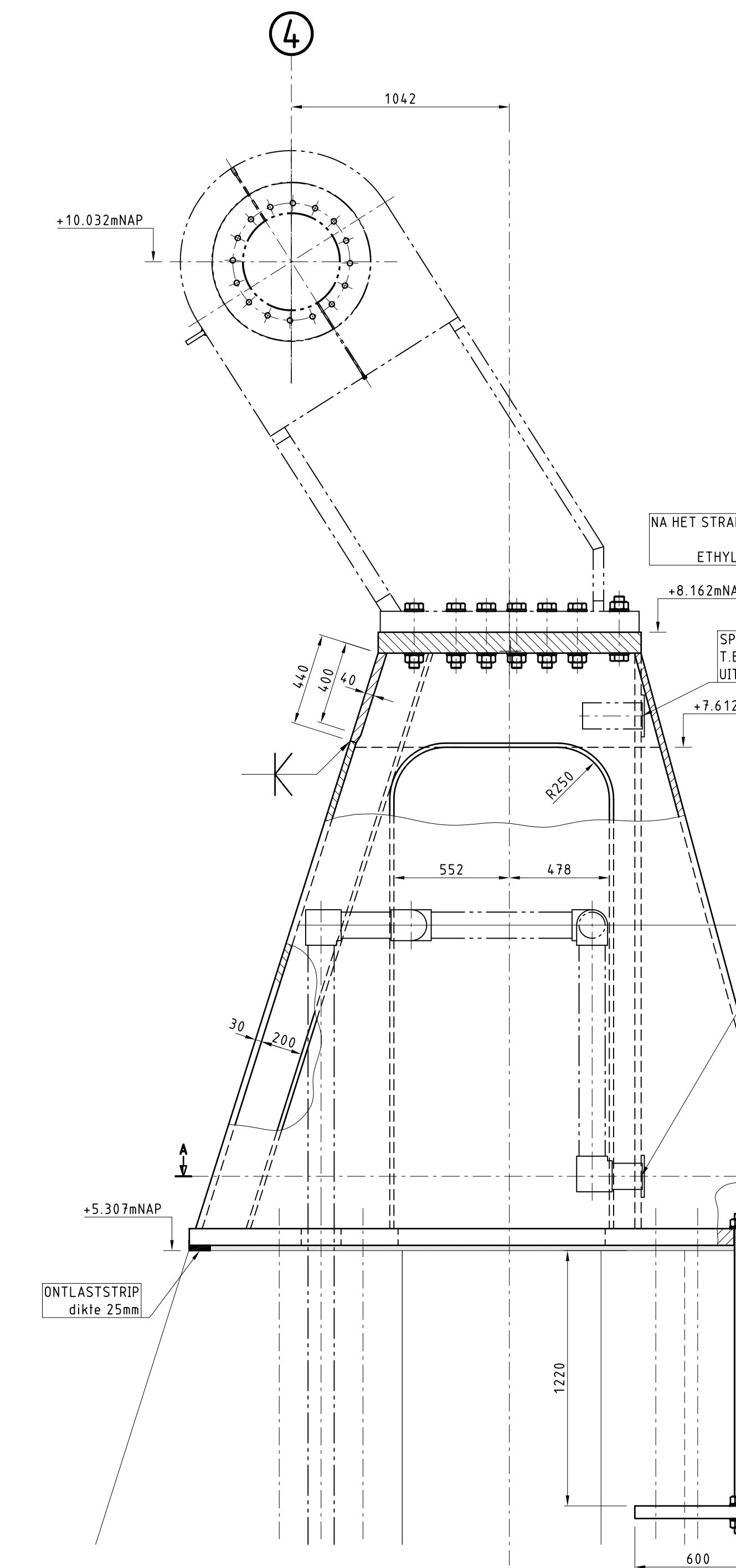
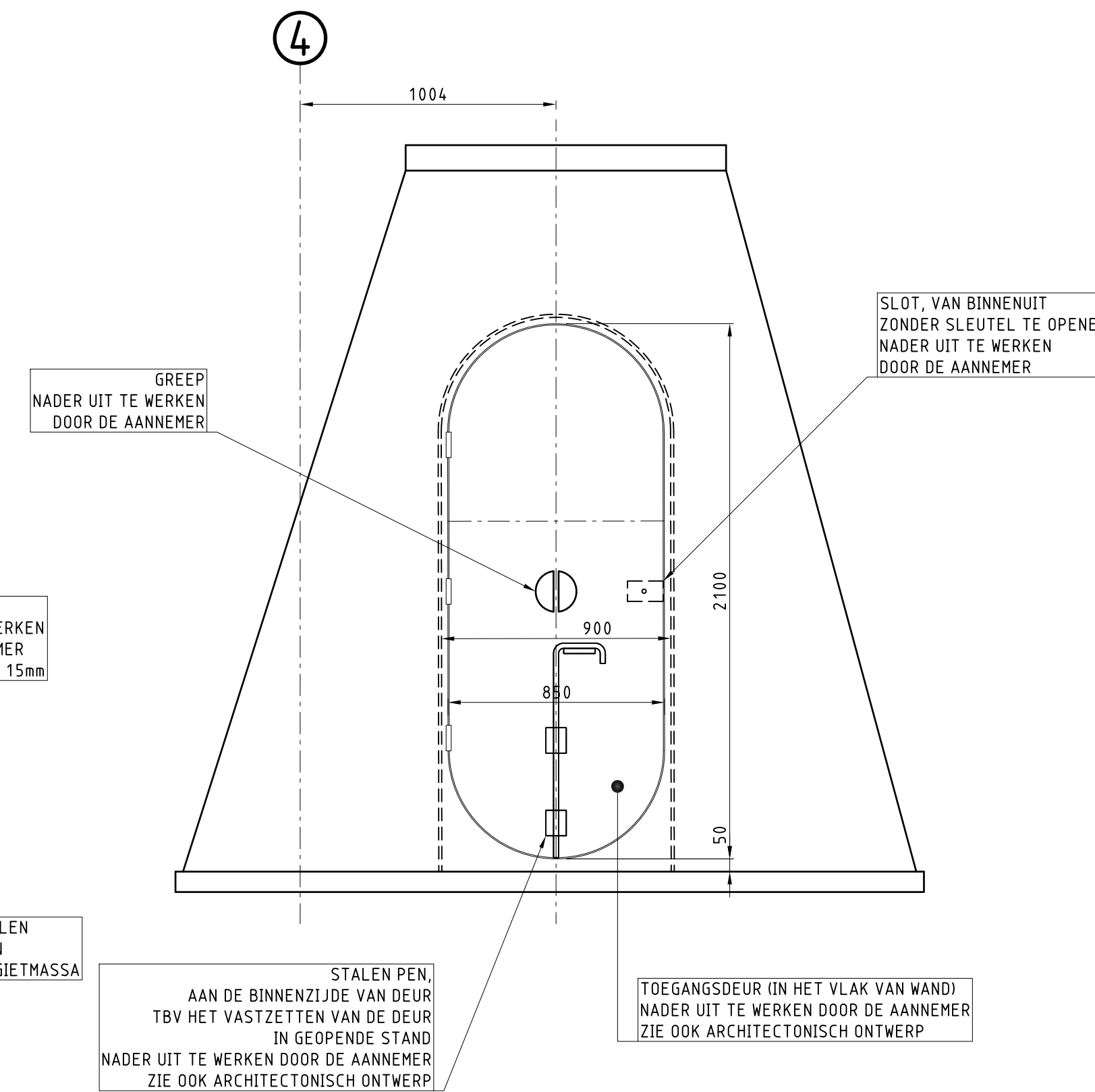
- BIJ VOORSPANNEN VAN BOUT- EN ANKERVERBINDINGEN SCHROEFDRAAD EN SPIEGEL VAN DE MOER, VOOR MONTAGE, (LICHT) INVETTEN MET MOLYKOTE SCHROEFDRAADPASTA (MoS2)
- VOORSPANNING BIJ BOUT- EN ANKERVERBINDINGEN MET EEN KLEMLENGTE $\leq 10d$ AANBRENGEN OVEREENKOMSTIG MOMENT-HOEFMETHODE VOLGENS ARTIKEL 8.5.4 VAN NEN-EN 1090-2: 2008.
- VOORSPANNING BIJ BOUT- EN ANKERVERBINDINGEN MET EEN KLEMLENGTE GROTER DAN $10d$ AANBRENGEN OVEREENKOMSTIG MOMENTMETHODE VOLGENS ARTIKEL 8.5.3 VAN NEN-EN 1090-2: 2008.

LASVERBINDINGEN

<p>1 LASTYPE 1</p> <p>TENZIJ ANDERS VERMELD s = 0,5 x t1</p>	<p>LASTYPE 2</p>
<p>LASTYPE 3</p> <p>TENZIJ ANDERS VERMELD a = 0,5 x tmin</p>	<p>LASTYPE 4</p>

2 LASSEN TENZIJ ANDER VERMELD: LASTYPE 1 OF 4 (KEUZE AANNEMER)

AANZICHT VOLGENS PIJL "Q" (SCHAAL 1:20)



NA HET STRALEN (MINIMAAL Sa 2,5 VOLGENS ISO 8501-1) OPPERVLAK VOORZIEN VAN EEN LAAG ETHYL-ZINKSILICAAT VERF (LAAGDIKTE 50-80um)

UITLAATROOSTER NADER UIT TE WERKEN DOOR DE AANNEMER MAXIMALE DIKTE 15mm

SPIRAALBUIS T.B.V. AFVOER VAN LUCHT UITWENDIG $\phi 125$

SPIRAALBUIS T.B.V. TOEVOER VAN LUCHT UITWENDIG $\phi 125$

INLAATROOSTER NADER UIT TE WERKEN DOOR DE AANNEMER MAXIMALE DIKTE 15mm

NA HET STELLEN ONDERGIETEN MET EPOXY-GIETMASSA

24x ANKER (DRAADSTANG) M48x1530-8.8 I2n MET 3 HV-SLUITRINGEN EN 3 ZESKANTMOEREN ANKERS NA HET THERMISCH VERZINKEN VOORZIEN VAN:
- 1 LAAG DENSOLEEN PRIMER HT
- VANAF VOLGPLAAT TOT ONDERZIJDE VOETPLAAT VOLLEDIG OMWIKKELEN MET DENSOLEEN S10 MET 50% OVERLAP

STALEN PEN, AAN DE BINNENZIJDE VAN DEUR TBV HET VASTZETTEN VAN DE DEUR IN GEOPENDE STAND NADER UIT TE WERKEN DOOR DE AANNEMER ZIE OOK ARCHITECTONISCH ONTWERP

TOEGANGSDEUR (IN HET VLAK VAN WAND) NADER UIT TE WERKEN DOOR DE AANNEMER ZIE OOK ARCHITECTONISCH ONTWERP

VERSIE

f			
e			
d			
c			
b			
a	BESTEK		19-03-2010

Bestandsnaam: HT1030-S-BT-009.DWG | Projectcode: | Versie: | Omschrijving: | Tekenaar: | Datum: |

Gemeente Rotterdam
Gemeentewerken
Ingenieursbureau

Galvanistraat 15
Postbus 6633
3002 AP ROTTERDAM
Telefoon: 010 489 4530
Telefax: 010 489 6200

RIJNHAVENBRUG

BASCULEBRUG TOREN OVERZICHT

Bestek

Geleend door: A.M. van de Wijngaard	Gecontroleerd door: J.H. Reusink	Geautoriseerd door: P.J. van Amen	Tekeningnummer: HT1030-S-BT-209
-------------------------------------	----------------------------------	-----------------------------------	---------------------------------

Blad 1 van 1 bladen