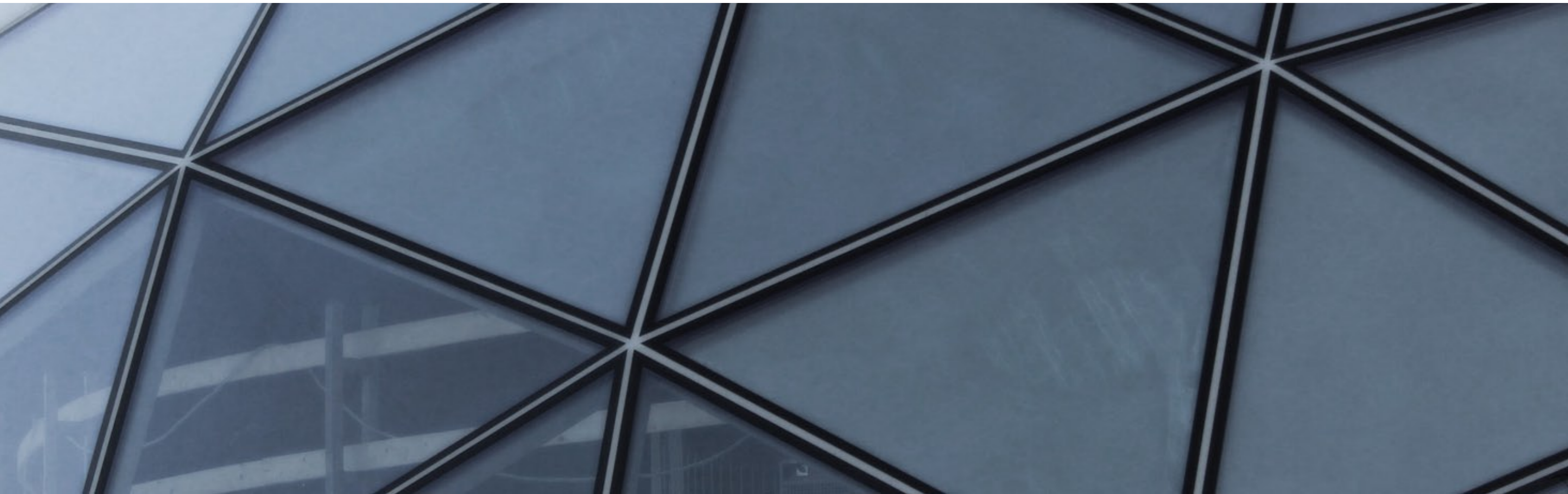


# Bubble, 18 septemberplein Eindhoven



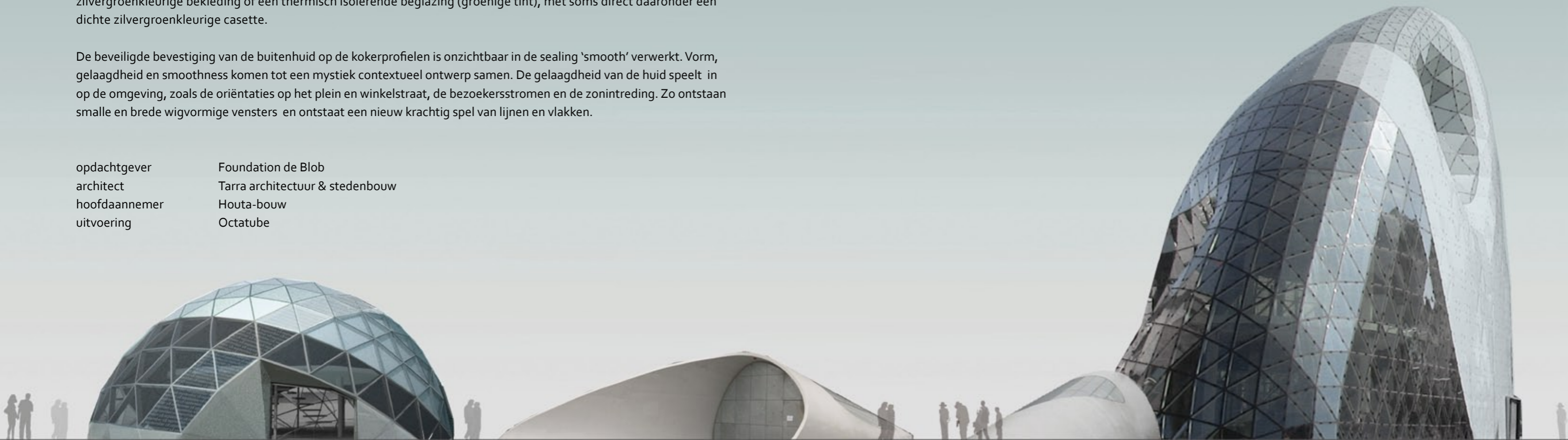
# Projectinfo

De Bubble is onderdeel van een nieuw eigenzinnig stedenbouwkundig ensemble, geconcipeerd door architect Fuskas. Plein, Piazza en luifel, Tube (fietsenstalling) en Blob bepalen reeds deze stedelijke ruimte. De Bubble vormt het sluitstuk van deze ontwikkeling. De Bubble is een bijzondere naam voor een bijzonder gebouw op een bijzondere plek. De Bubble is als een zeepbel, transparant en 'op spanning' gebracht. De spanning van de Bubble markeert de bijzondere plek voor Eindhoven. Het 18 septemberplein herinnert aan de bevrijding, ligt op het kruispunt van nieuwe stedelijke ontwikkelingen, en biedt een beeldperspectief van 'Brainport Eindhoven'.

Het openbaar gebied vloeit in het gebouw door. Het glas is een dun vlies tussen binnen en buiten. Midden in het gebouw ligt een gat als toegang tot de kelderverdieping. In het concept voor de Bubble zijn de huid, constructie en ruimtelijkheid tot één zelfdragende schil ontwikkeld. De constructieve opbouw bestaat uit vijf- en zeshoeken, een stalen framework met een gladde gevelopbouw van verschillende glasinvullingen. Stalen kokerprofielen 100x50mm samen gevoegd middels stalen knopen beschrijven de huid in driehoeken. Elke driehoek krijgt een zilvergroenkleurige bekleding of een thermisch isolerende beglazing (groenige tint), met soms direct daaronder een dichte zilvergroenkleurige cassette.

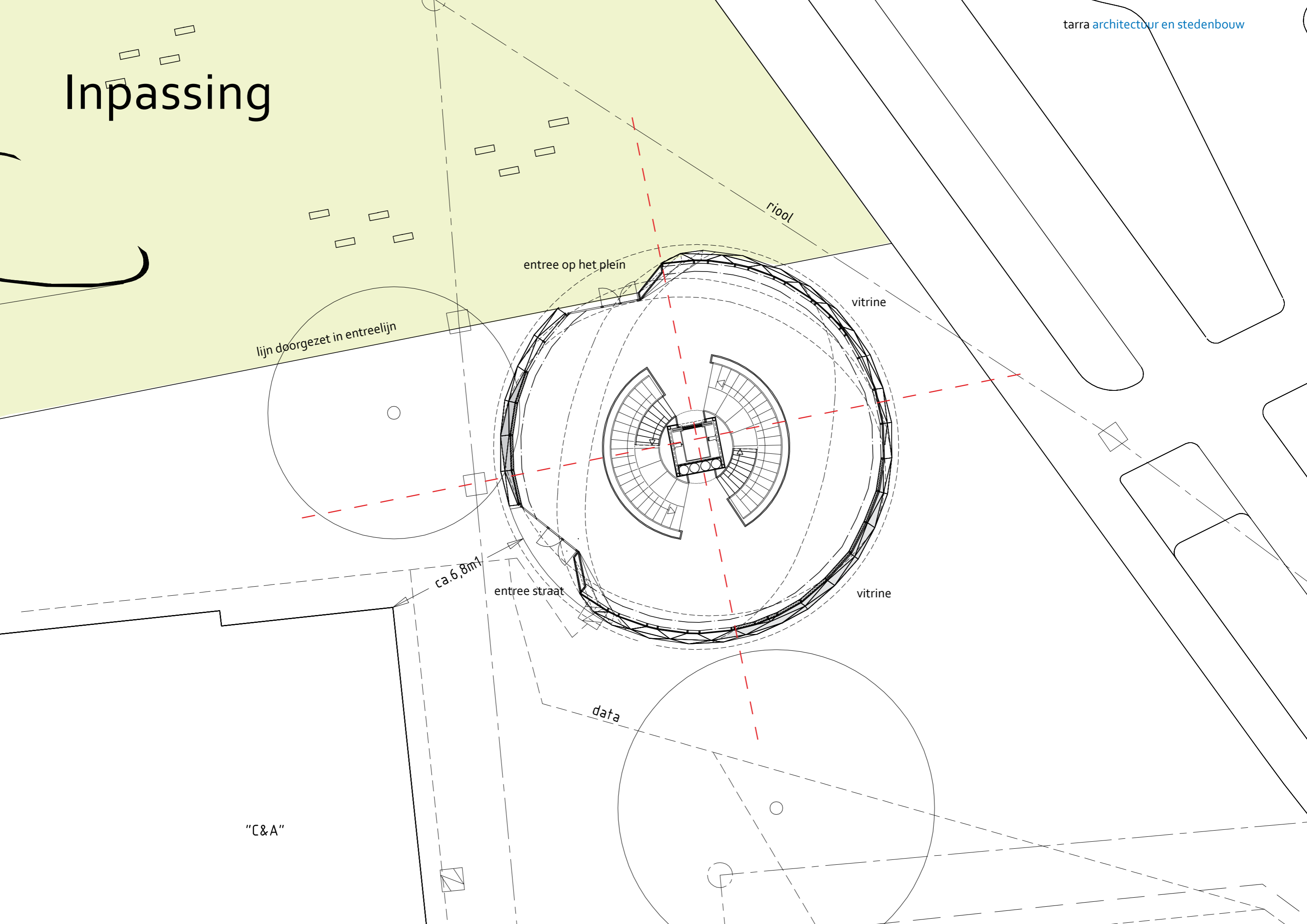
De beveiligde bevestiging van de buitenhuid op de kokerprofielen is onzichtbaar in de sealing 'smooth' verwerkt. Vorm, gelaagdheid en smoothness komen tot een mystiek contextueel ontwerp samen. De gelaagdheid van de huid speelt in op de omgeving, zoals de oriëntaties op het plein en winkelstraat, de bezoekersstromen en de zonintreding. Zo ontstaan smalle en brede wigvormige vensters en ontstaat een nieuw krachtig spel van lijnen en vlakken.

opdrachtgever	Foundation de Blob
architect	Tarra architectuur & stedenbouw
hoofdaannemer	Houta-bouw
uitvoering	Octatube

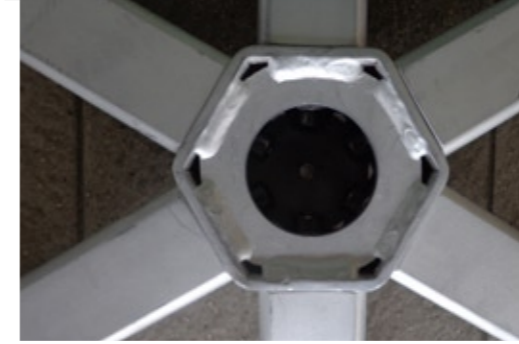




# Inpassing



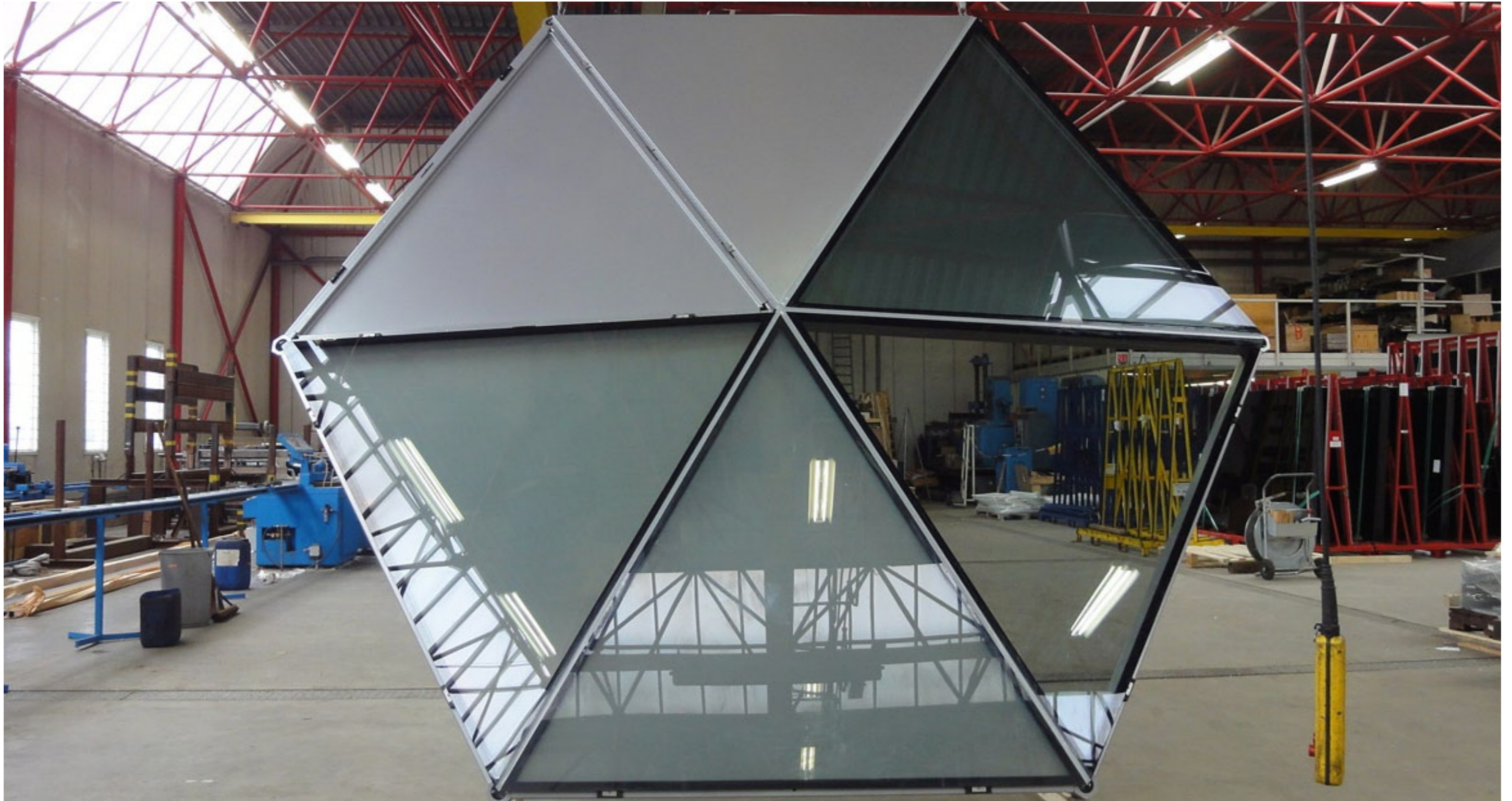
# Onderzoek knopen



# Shell



# Mockup



# Blinde bevestiging





# Exterieur



# Exterieur



# Exterieur



# Exterieur



# Exterieur



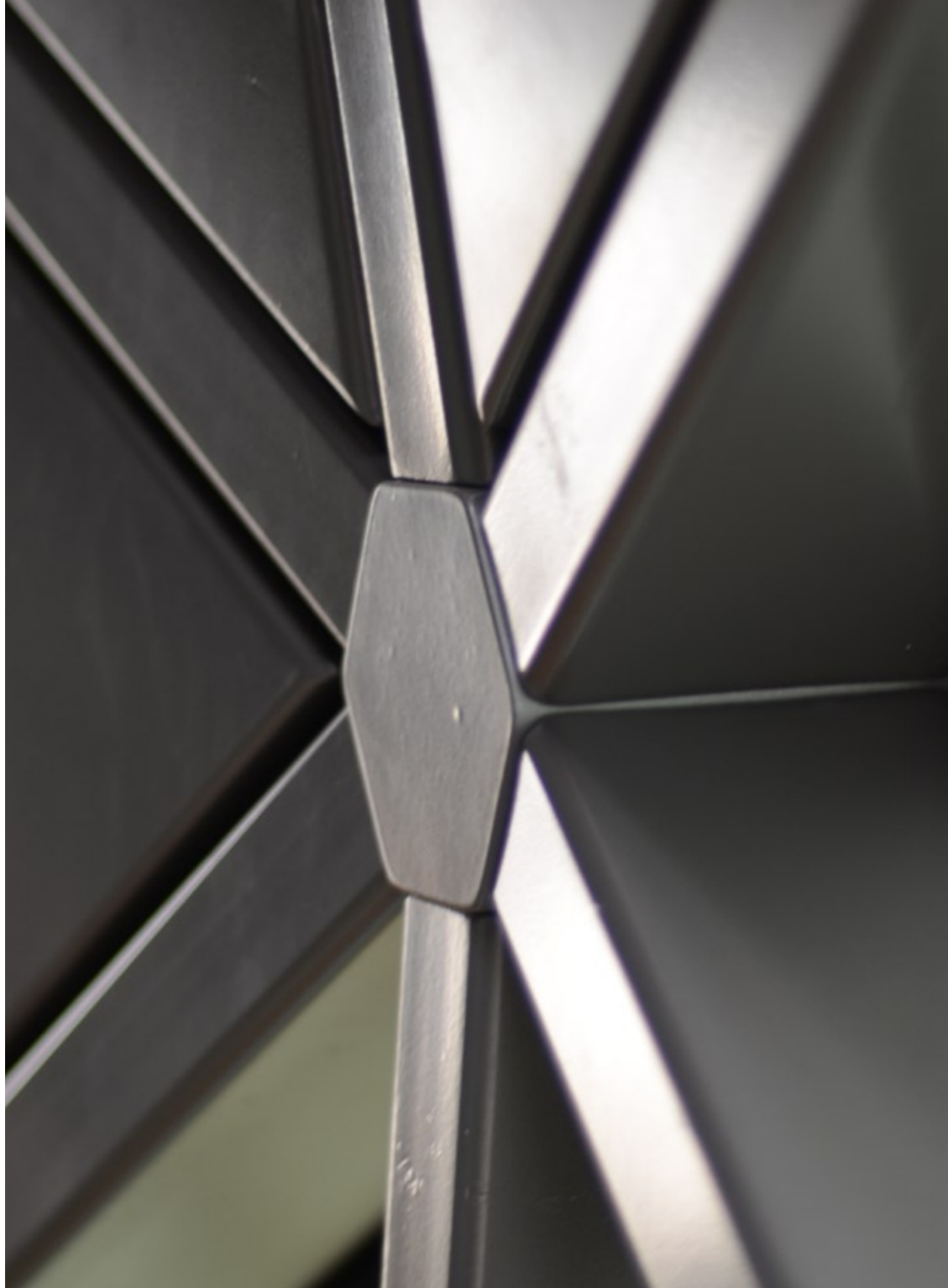
# Interieur



# Interieur



# Knoop





# Exterieur



# Exterieur



# Exterieur

