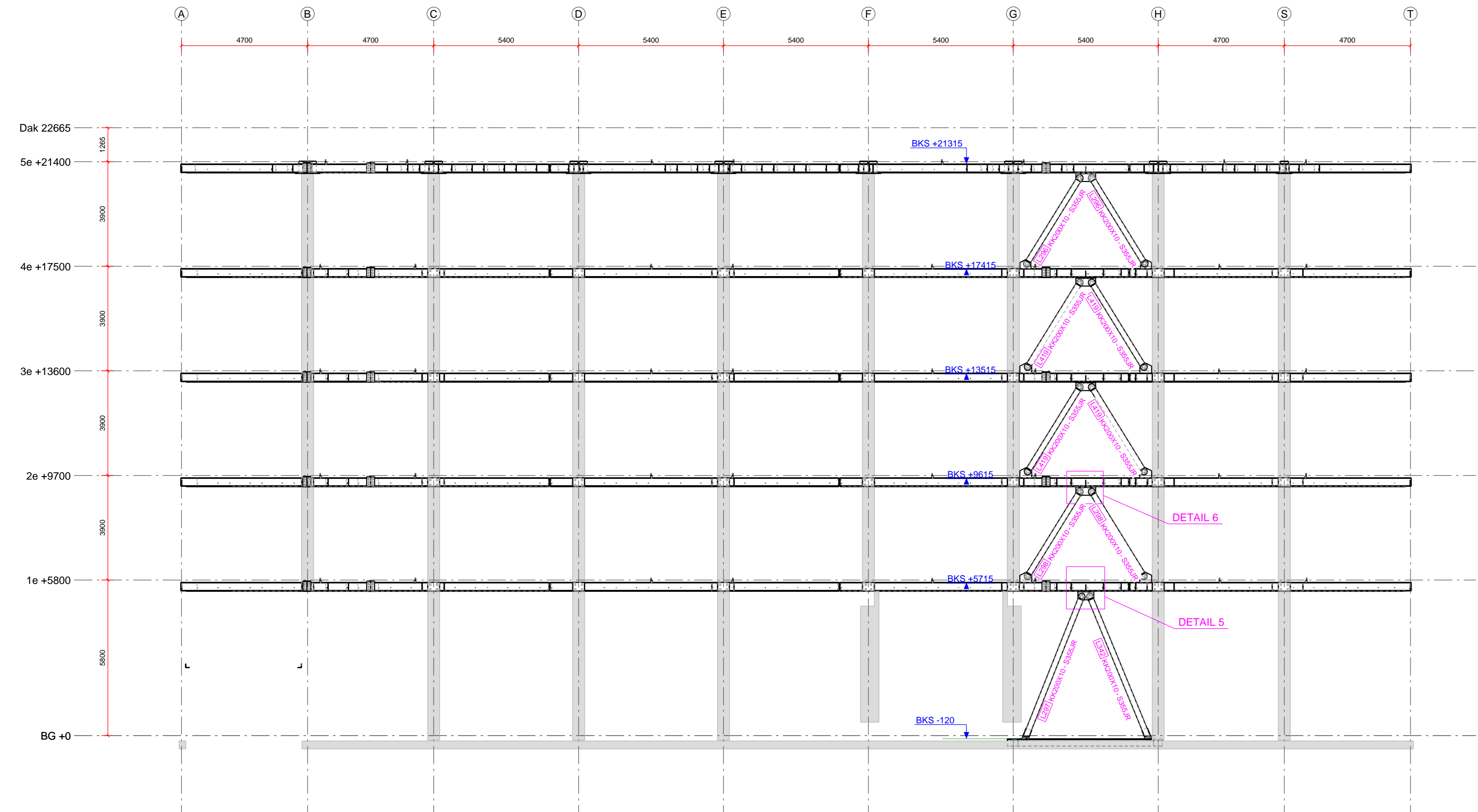
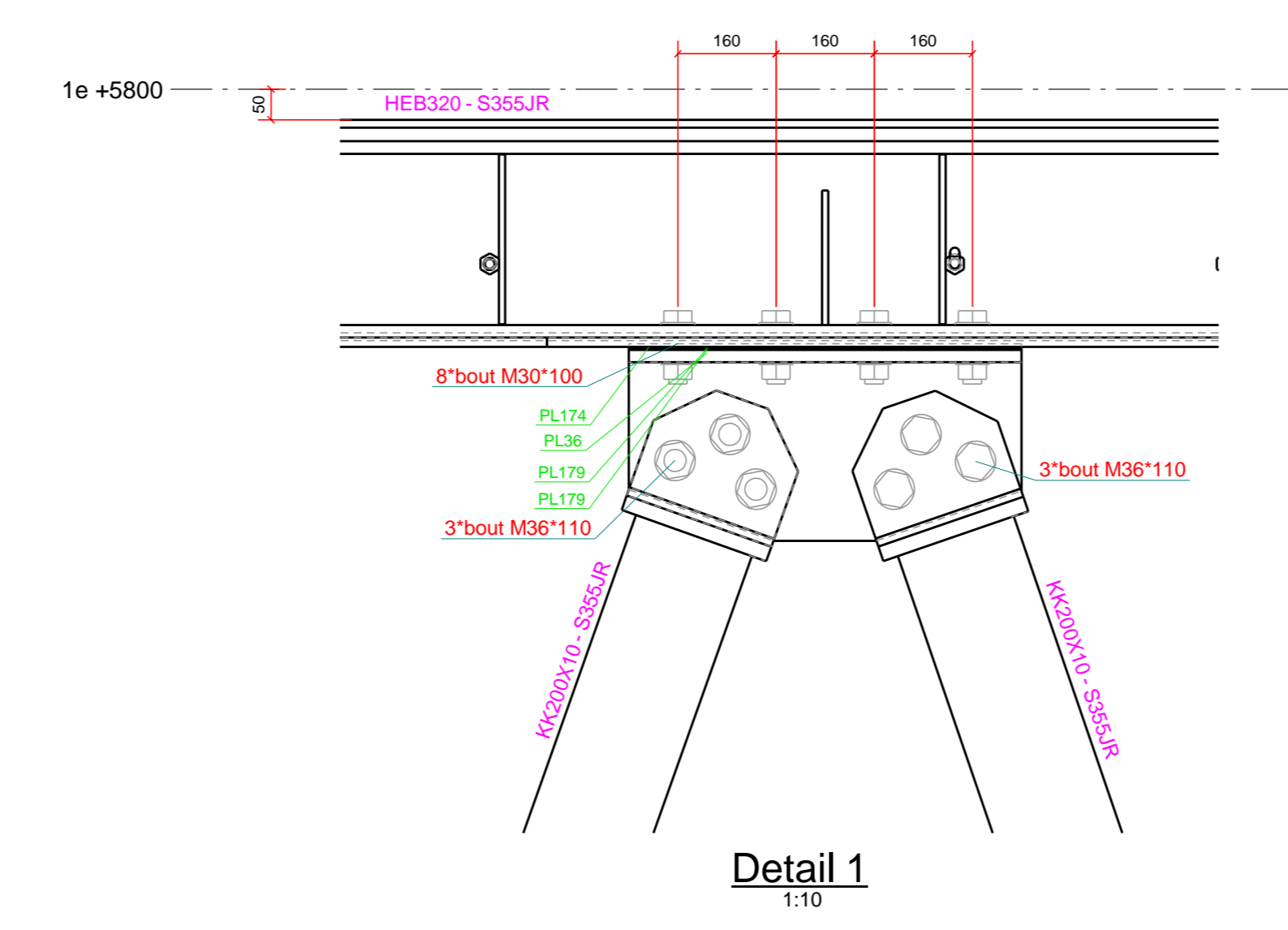


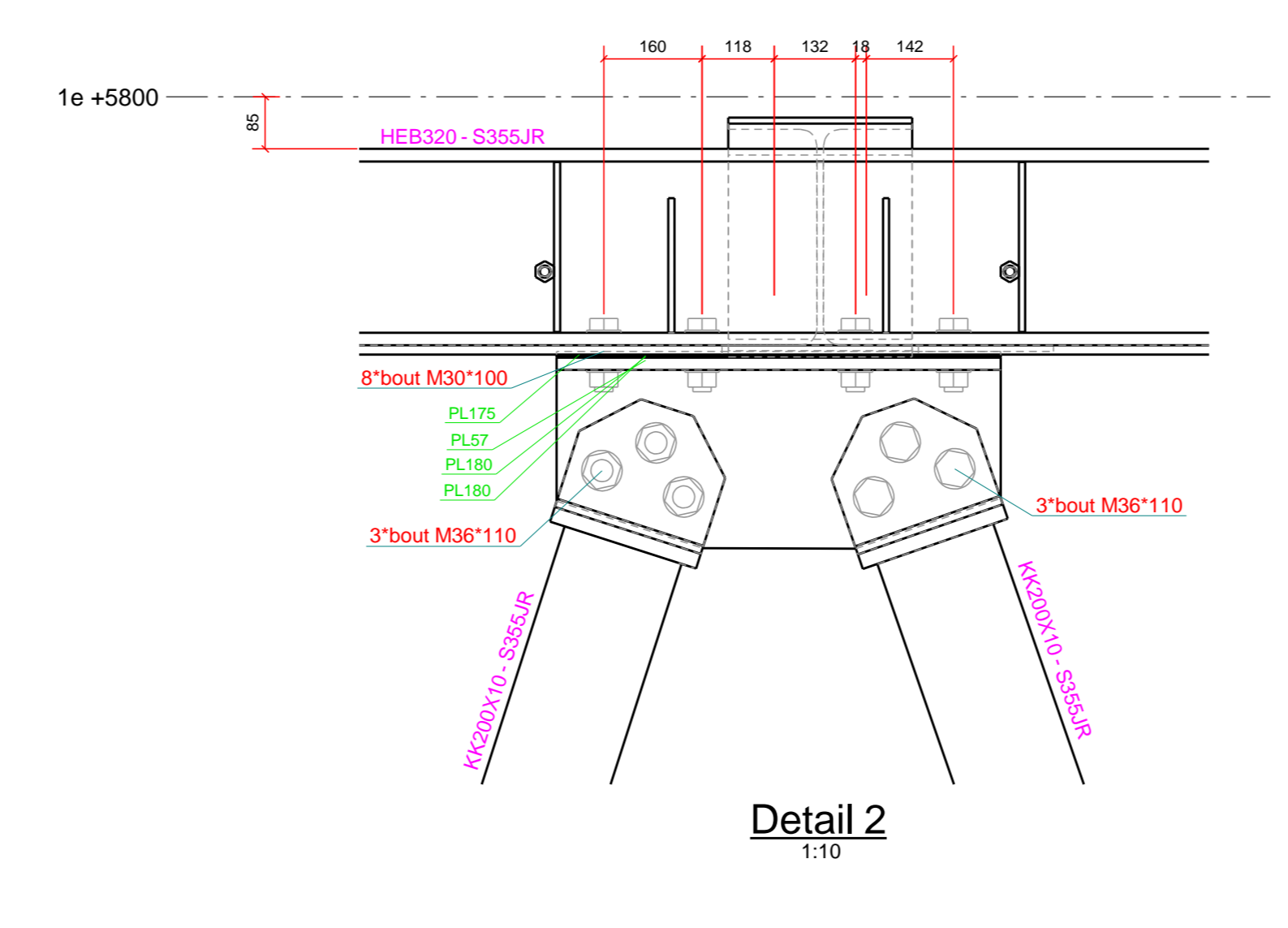
AANZICHT AS 7
1:100



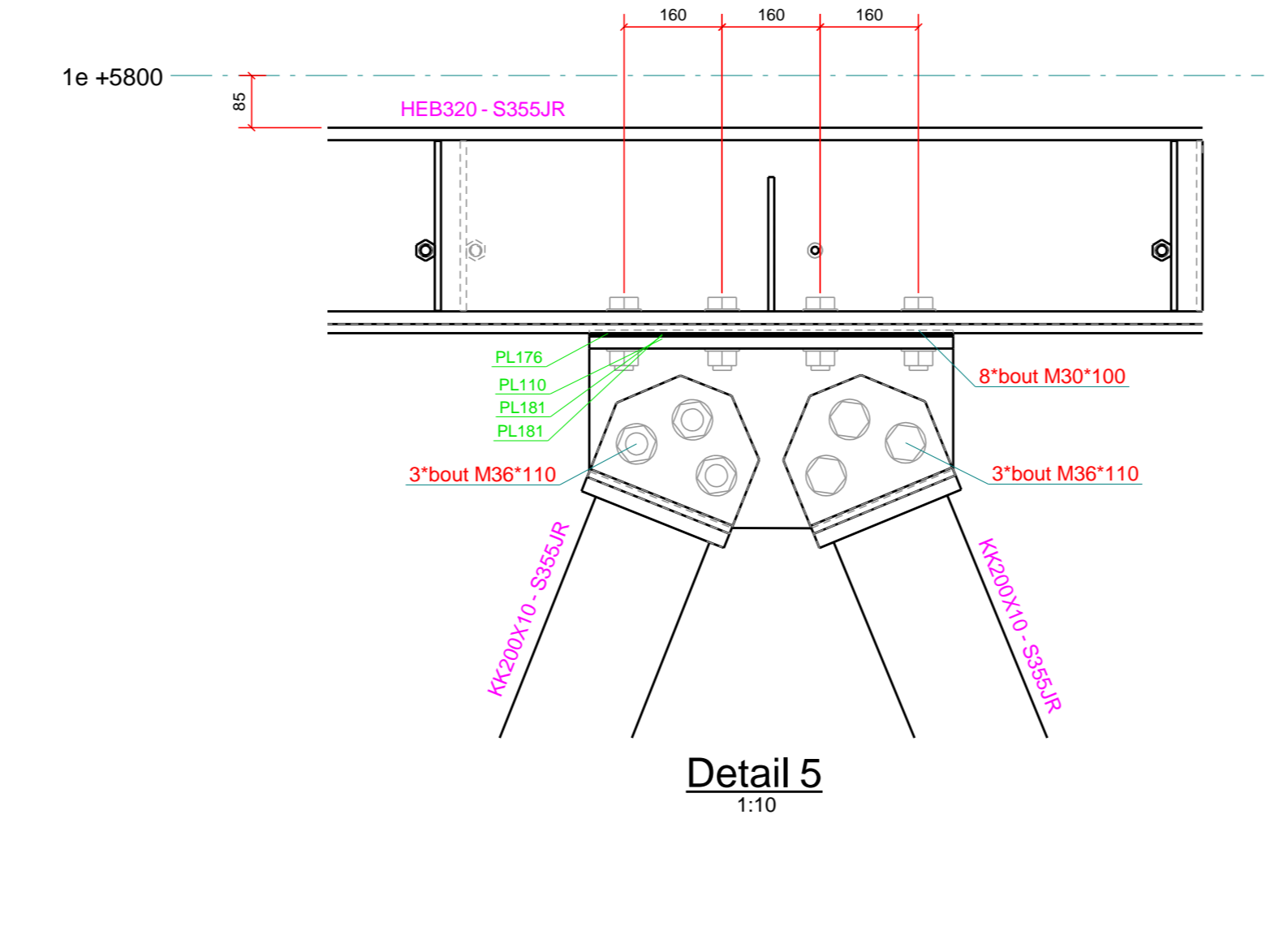
AANZICHT AS 9
1:100



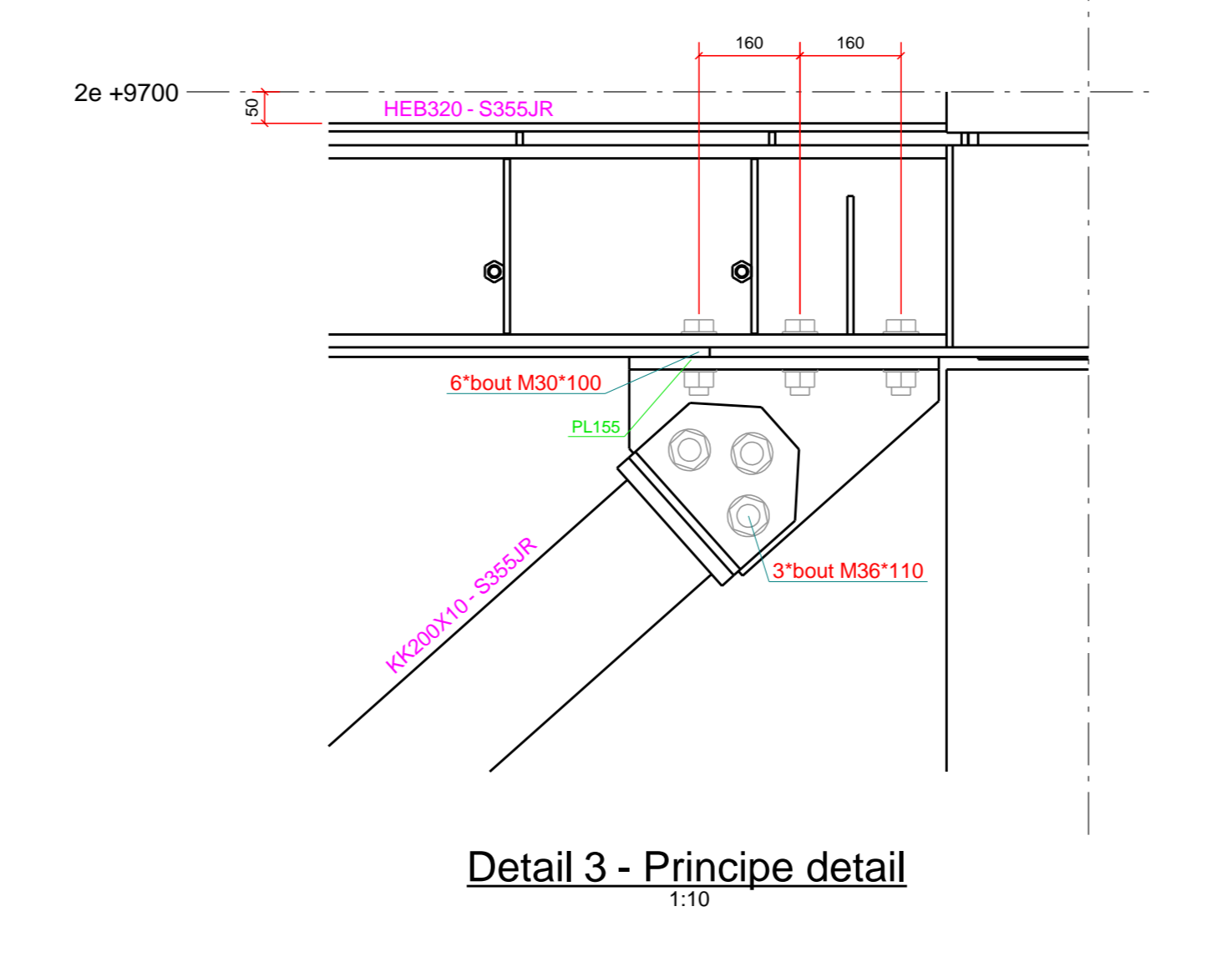
Detail 1
1:10



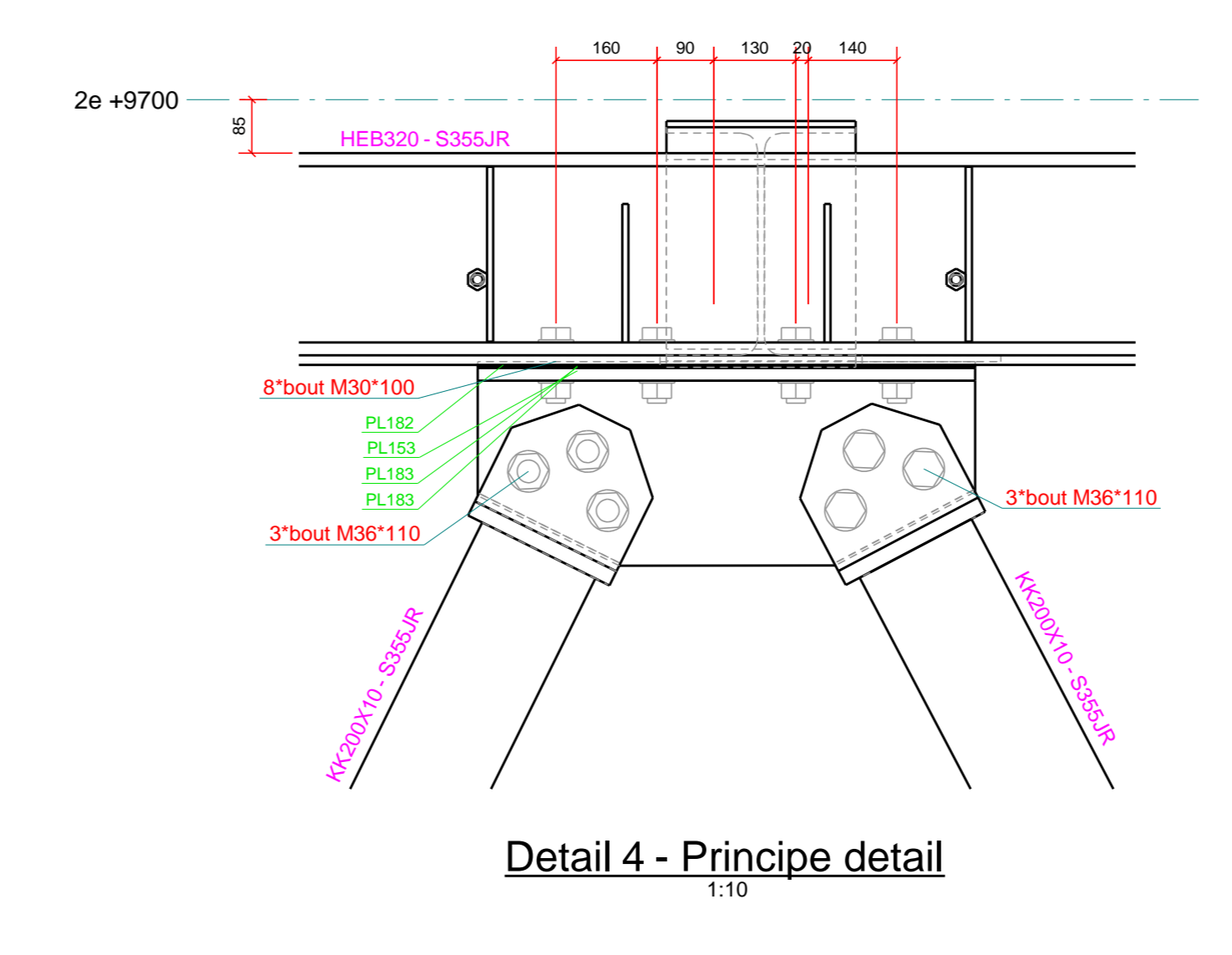
Detail 2
1:10



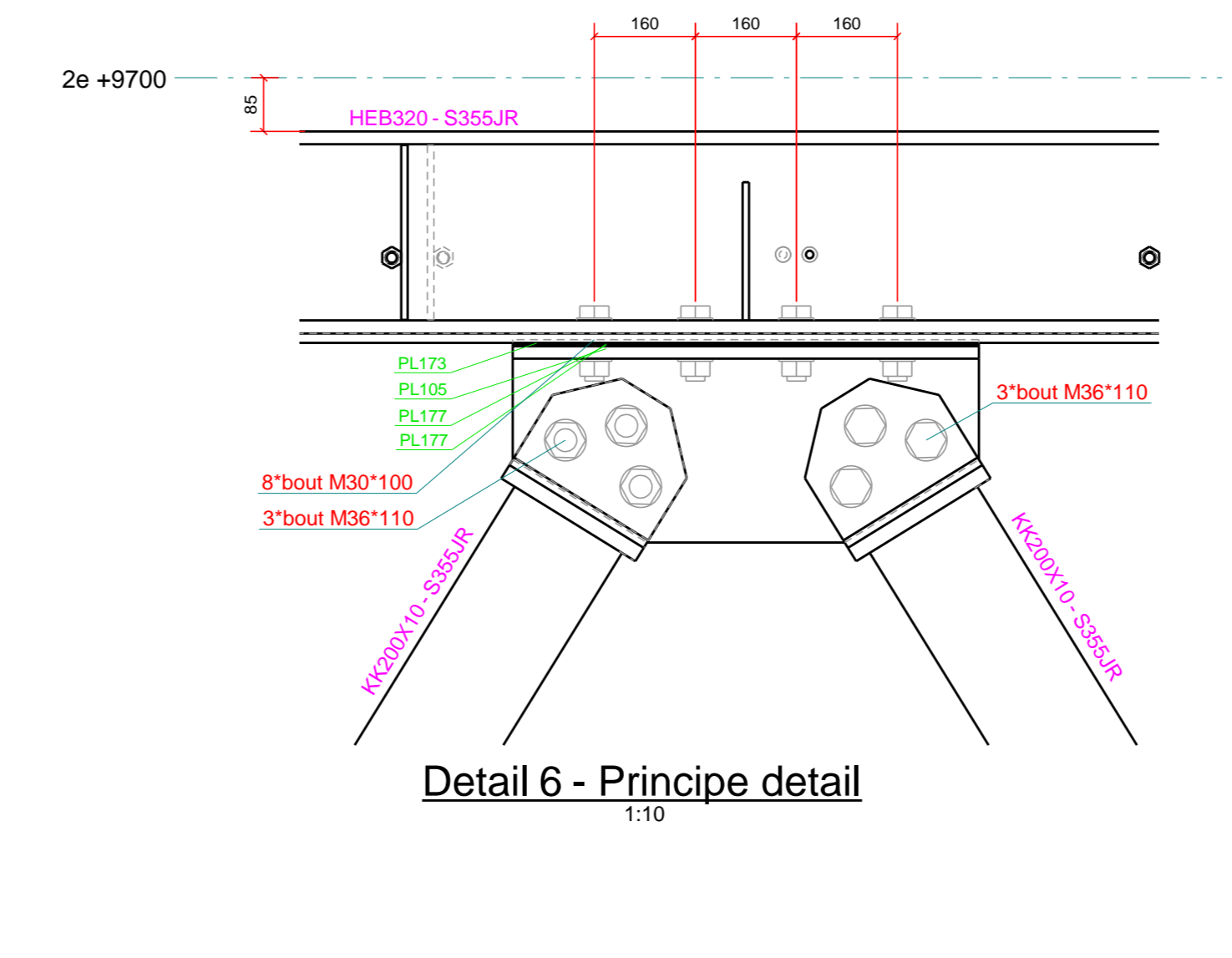
Detail 5
1:10



Detail 3 - Principe detail
1:10



Detail 4 - Principe detail
1:10



Detail 6 - Principe detail
1:10

RENVOOI					
Classificaties:					
Uitvoeringsklasse	: EXC2				
Functionele klasse	: 1				
Voorbeweringsgraad	: P2				
Materiaalkwaliteit, tenzij anders vermeld:					
Wapervolien	: S235JR	(NEN-EN 10225)			
Plaatstaal (opp. voet - en schetsplaten)	: S355JR	(NEN-EN 10225)			
Kokers kogelgewond (KK)	: S275DR	(NEN-EN 10219)			
Kokers warm gewalst (KW)	: S355DR	(NEN-EN 10219)			
Buizenprofielen	: S355DR	(Detail - NEN-EN 10219 / Naddoo - DN 2448/1029)			
Bouwvaliteit, tenzij anders vermeld:					
Achters	(thermisch verzinkt)	: 4-6 (gebogen) / 8-8 (recht)			
Bouten	(thermisch verzinkt)	: 8-8 (ISO 4014)			
Mouren	(thermisch verzinkt)	: Klasse 5 (ISO 4032)			
Rijgen	(thermisch verzinkt)	: (DIN 125)			
Overstroom	(thermisch verzinkt)	: 8-8			
Conservering:					
Conserveringsysteem 1: (RAL)					
- Stalen SA 2% verzinkt ISO 8501 - 1: 2007					
- 1 laag zinkrijke epoxyverf, gemiddelde droge laagdikte 50 tot 60 µm					
- Kleur: RAL 7034					
Conserveringsysteem 2: (RAL)					
- Stalen SA 2% verzinkt ISO 8501 - 1: 2007					
- 1 laag zinkrijke epoxyverf, gemiddelde droge laagdikte 50 tot 60 µm					
- 2 lagen high solid epoxyverf (Acrasol HSJ), gemiddelde droge laagdikte 100 µm					
- 1 laag primerlaag van 2-componentig Polyurethaan, gemiddelde droge laagdikte 80 µm					
- Kleur: RAL 5000 (aansluitend op Bestaand)					
A	Ontwerp	20.03.2018	AVD	1:10	01/18
0	Tekening	05.02.2018	ALJD	1:10	01/18
Stuvia	Omschrijving	Datum	Tekenaar	Gecontroleerd	Gedrukt
BETROFFENDE PROJECTEN					
AWAREHOUSE Danzigerkade 14-15 te Amsterdam					
Doorsnedes bouwdeel A as 7 en 9					
Oplevering: Homines Bouw BV				Tek. nr.: 2061 - 100 - 52	
Formaat: A3 (297x420)				Schaal: 1:10 / 1:100	
Status: Definitief					
Oostingh Shalboom BV Lageweg 36 2232AD Kooijk Postbus 3020 2230CA Kooijk				OOSTINGH AKK ROEBLEN	