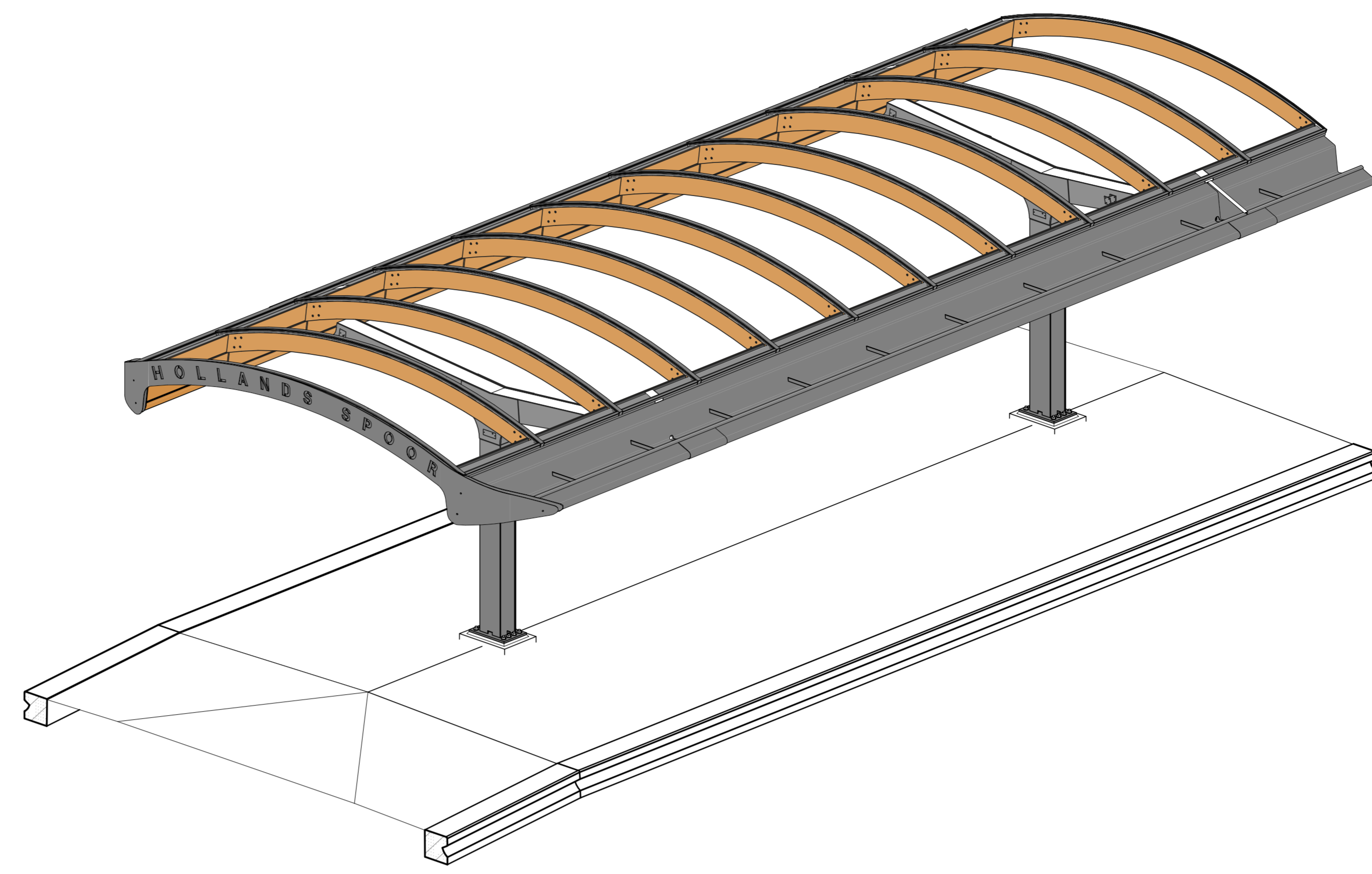
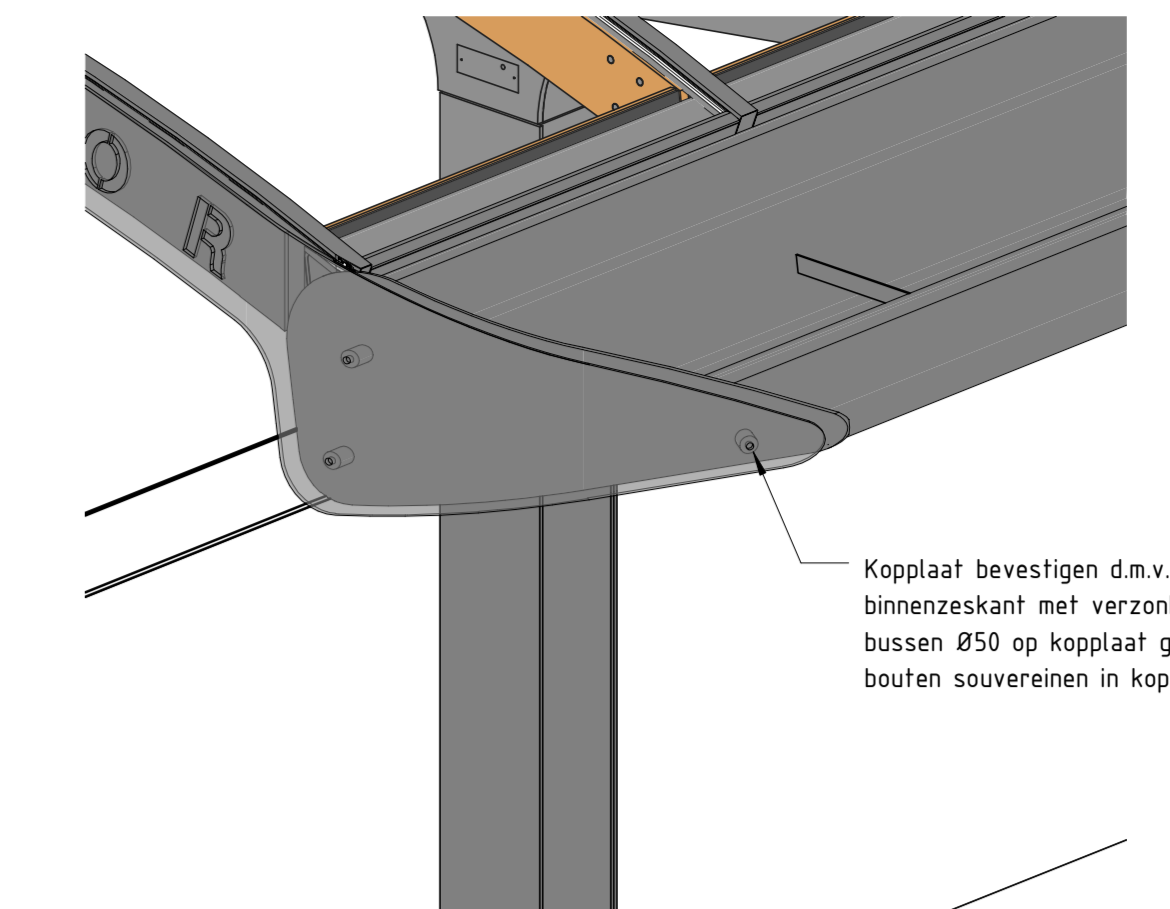


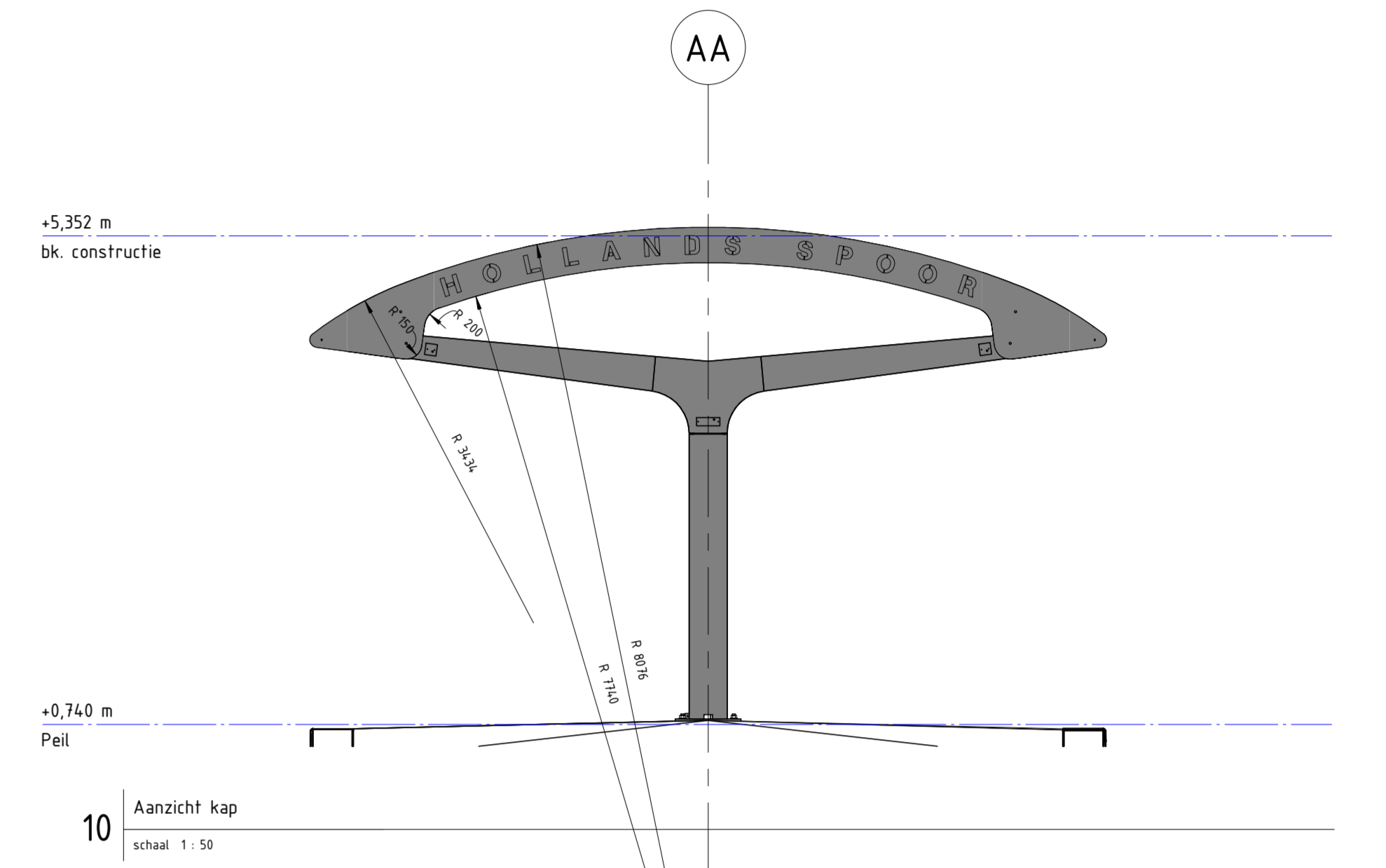
1 Bovenaanzicht Kap
schaal 1:50



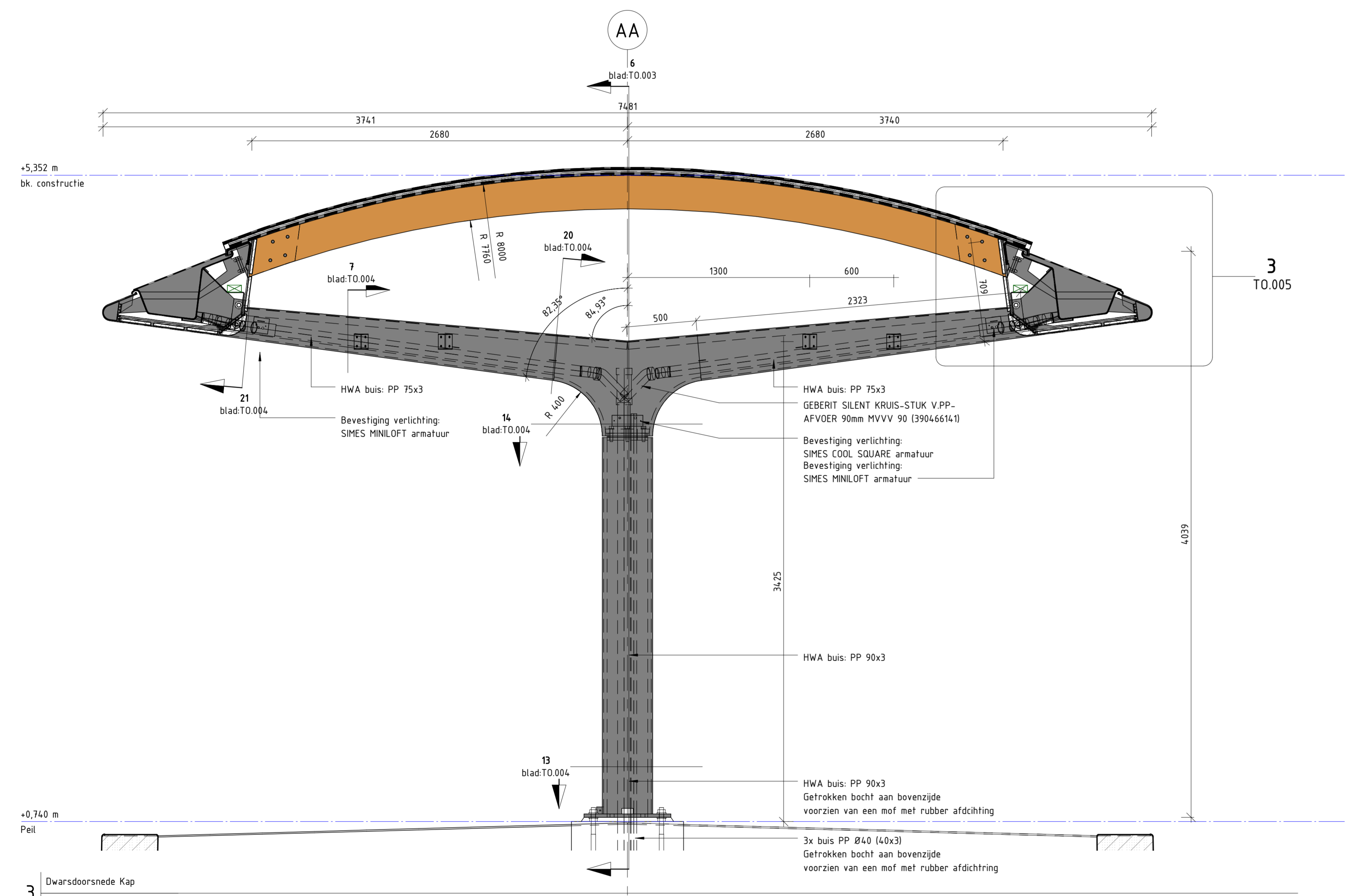
2 3D Fragment 1
schaal



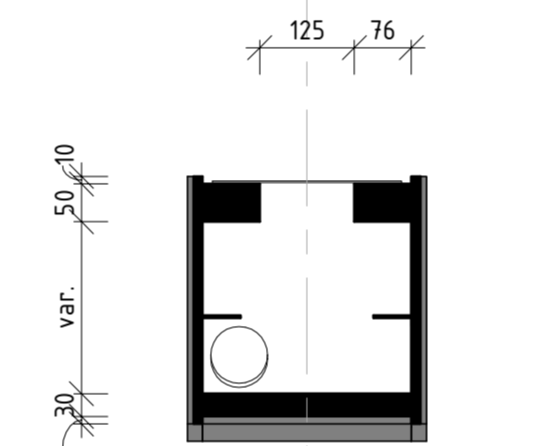
5 3D Fragment kopplaat perronkap
schaal



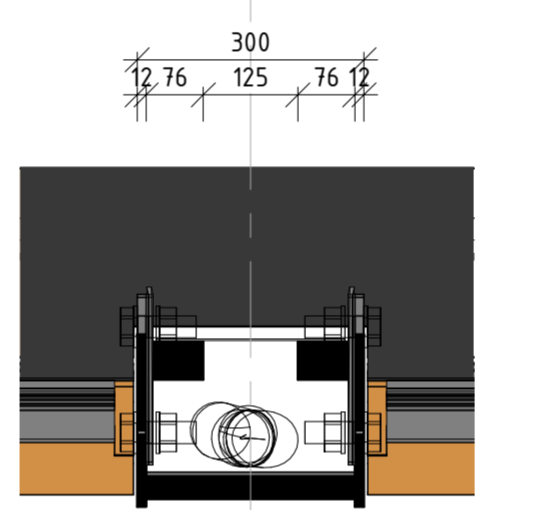
10 Aanzicht kap
schaal 1:50



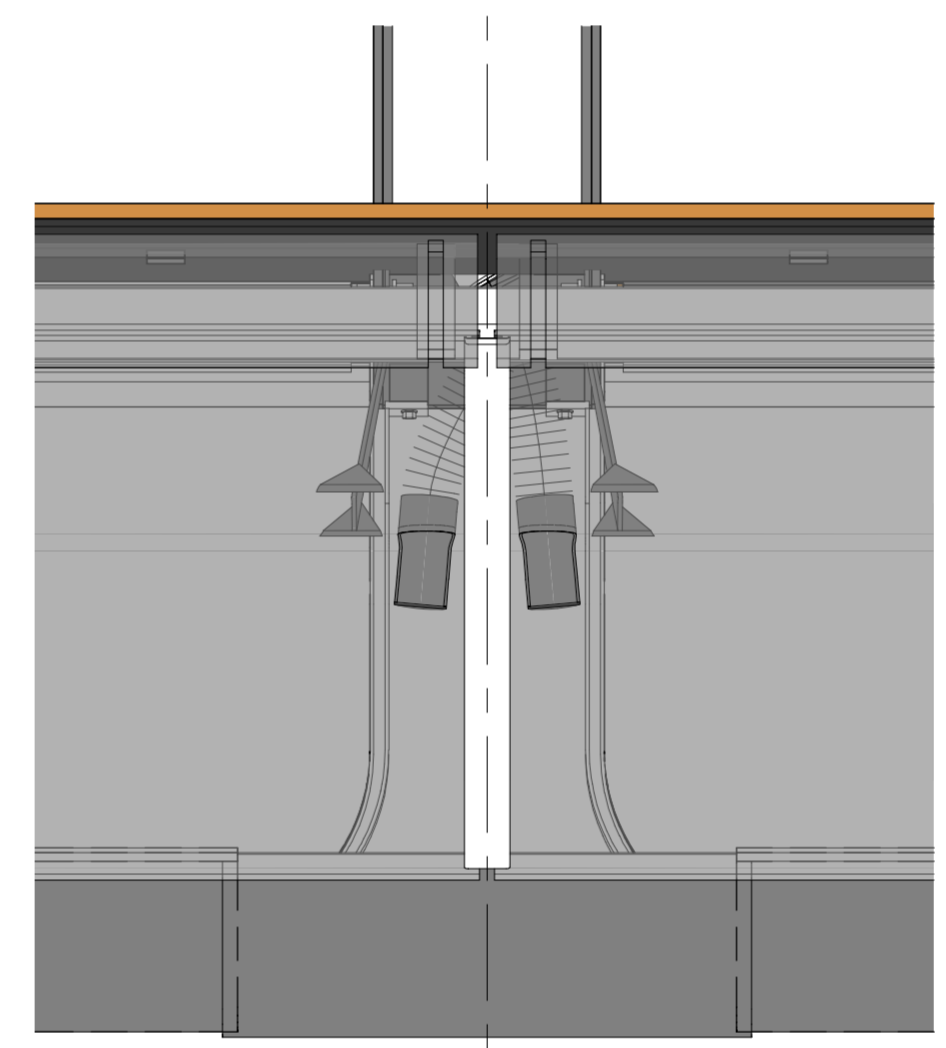
3 Dwarsdoorsnede Kap
schaal 1:20



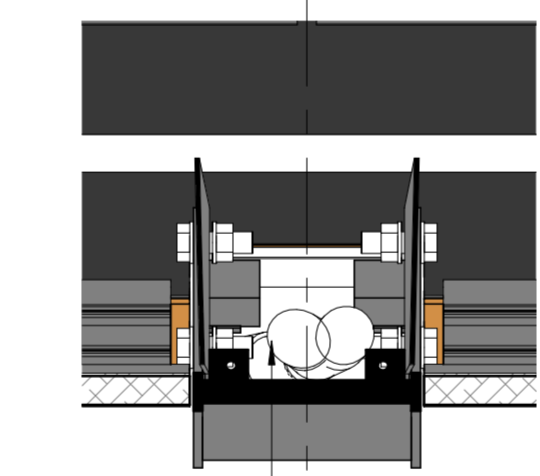
20 Doorsnede 1 spantligger
schaal 1:10



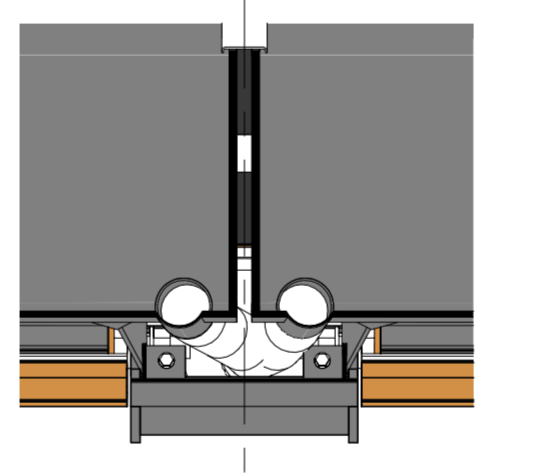
21 Doorsnede 2 spantligger
schaal 1:10



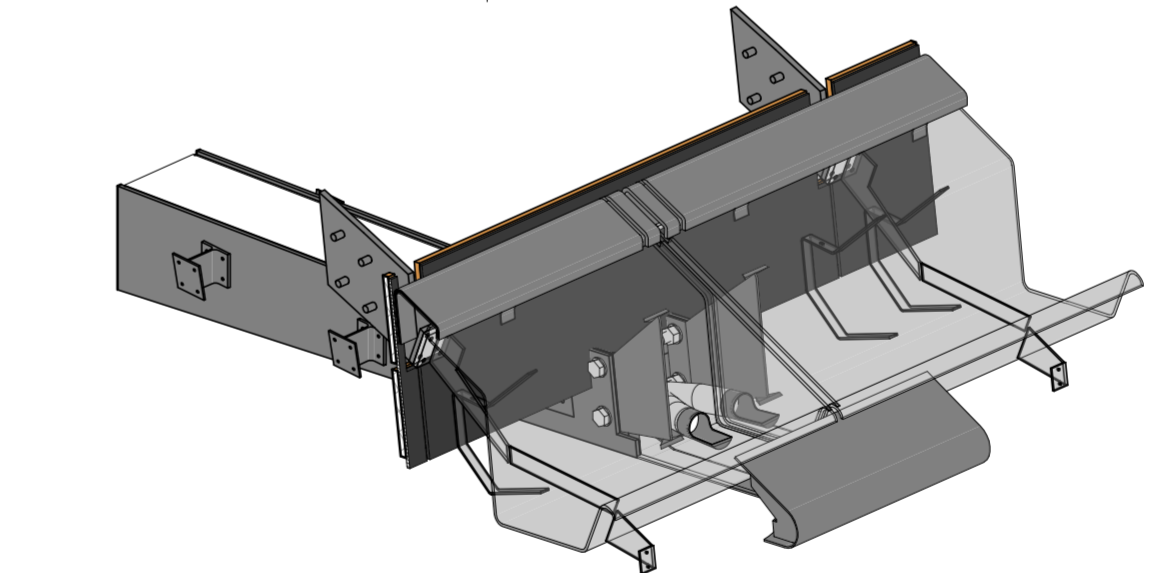
4 Bovenaanzicht bevestiging goot
schaal 1:10



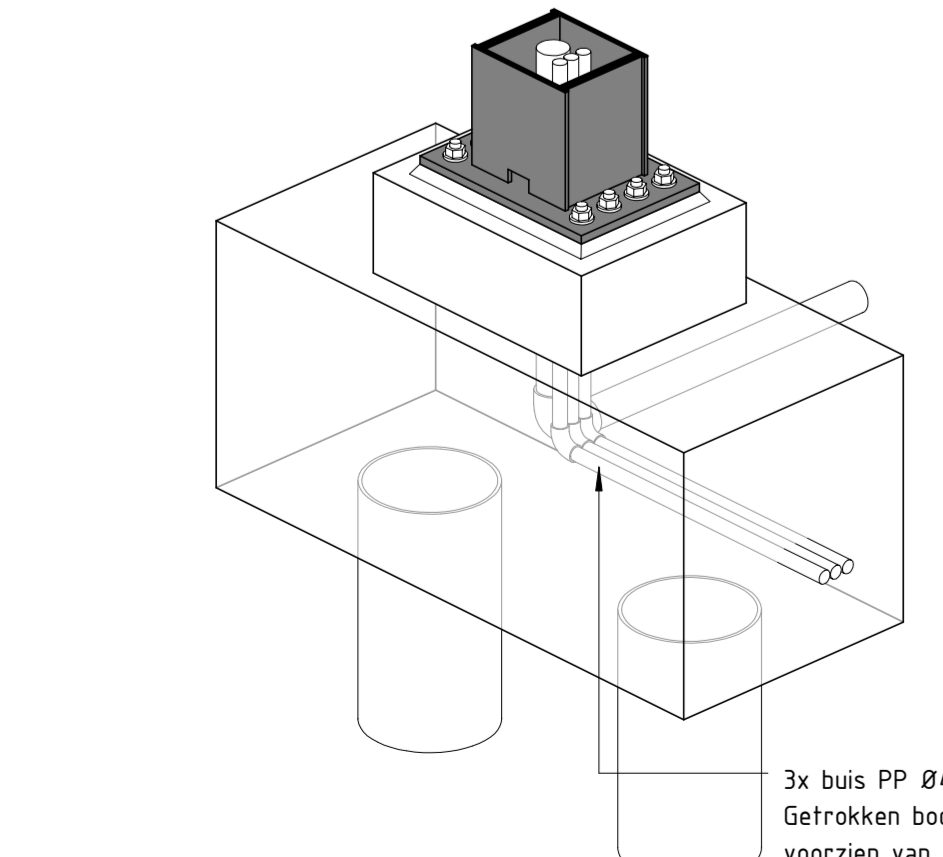
8 HWA Detail 1
schaal 1:10



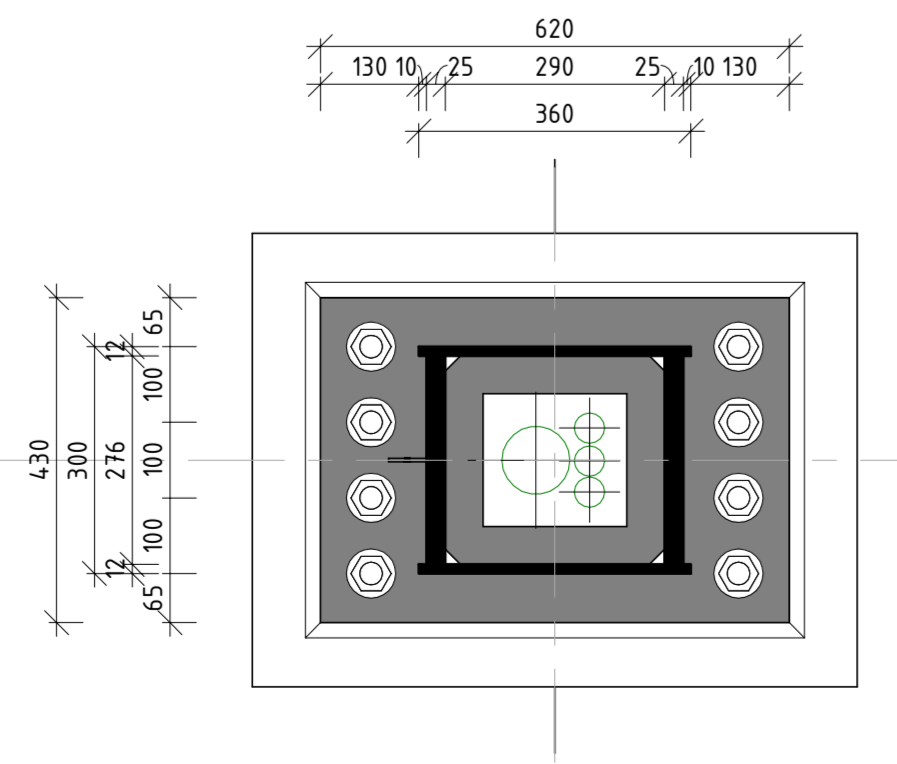
9 HWA Detail 2
schaal 1:10



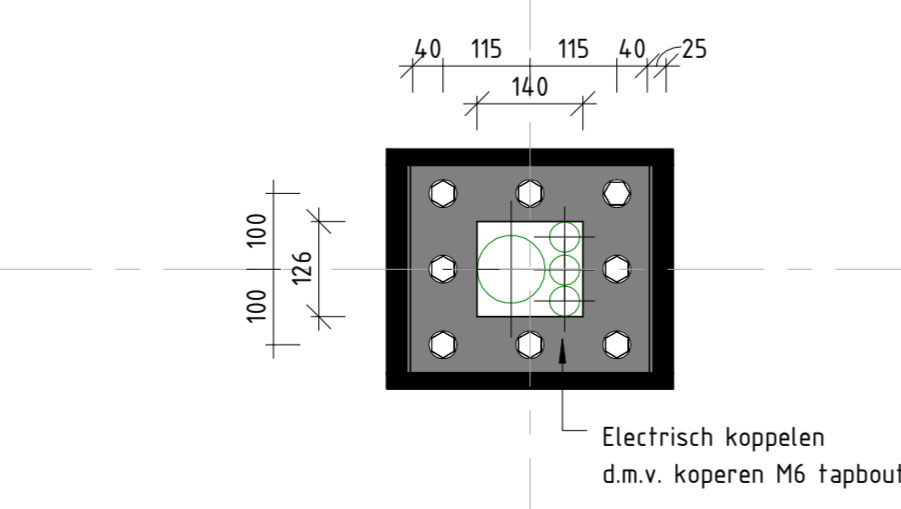
6 3D gootligger aan spant
schaal



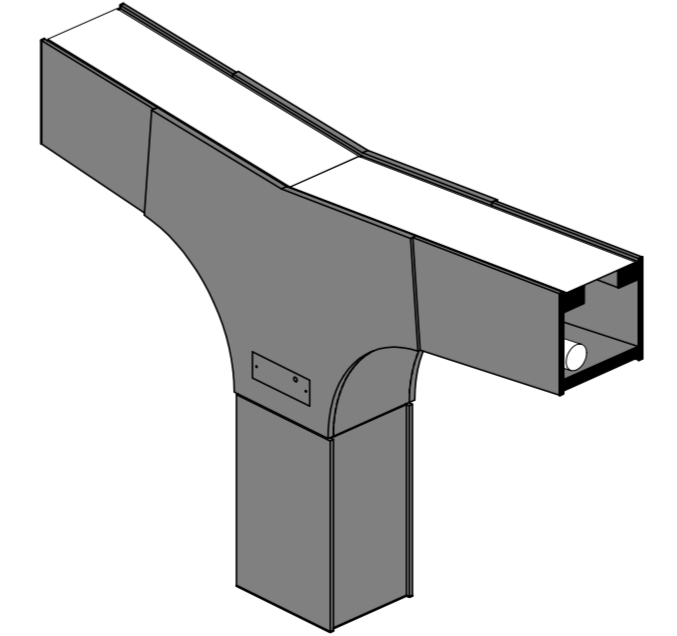
15 3D Kolomvoet
schaal



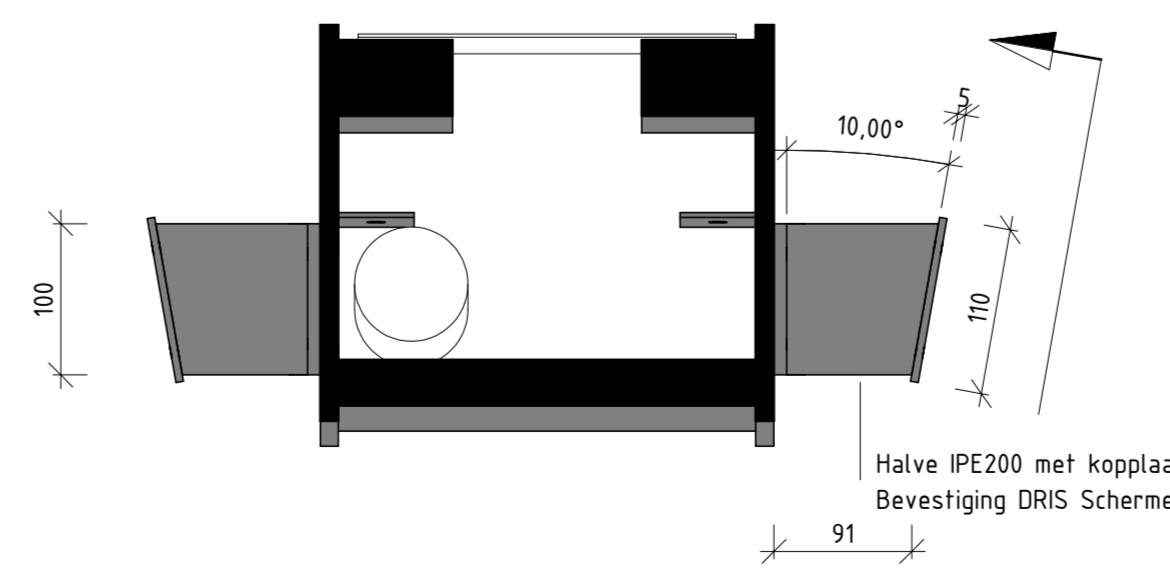
13 Detail kolom met voetplaat
schaal 1:10



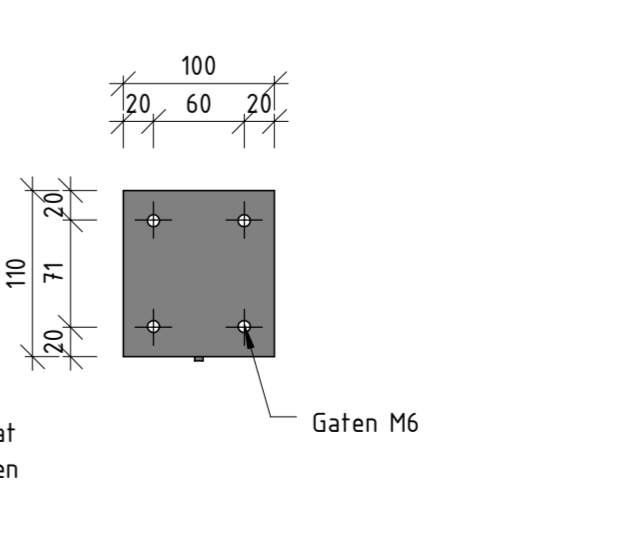
14 Detail kolom koppeling met spantligger
schaal 1:10



16 3D Kolomkop
schaal



7 Befestiging DRIS schermen
schaal 1:5



11 Galpatroon DRIS bevestiging lischem zijde
schaal 1:5

legenda	
- maatvoering in millimeters tenzij anders vermeld	
- hoogtematen in meters t.o.v. N.A.P., tenzij anders aangegeven	
- coördinaten in meters, tenzij anders aangegeven	
- doorsnedevoeringssymbolen voorzien van zicht- en bladnummer	
- Alle maatvoering verbandhoudend met de bestaande situatie en / of maatvoering controleren en aanpassen, doorvoeren in uitwerking door aannemer	

Projectnummer	RH002623	Gemeente Den Haag DSO
Identificatiecode	055-RO-AU-180120	
Modelversie	1.0	Den Haag, Tophalte Hollands Spoor Perronkappen
Modelversiedatum	23-04-2015	
Tekeningserie	1.0	Bestekontwerp
Verstelstatus	05-08-2016	Fragment constructieprincipe perronkap
Documentstatus	Definitief	
Formaat	1985 x 841	
Schaal	Zie Tekening	
Modelleur(s)	M. Rozendaal	
Bekrijvernummer		
Projectleider	L.L. Vakkár	
Vrijgegeven	L.L. Vakkár	

Divisie: RA-GE-CD
Afdeling: Constructief Ontwerpen
Postbus 2855
3500 GW Utrecht

Movares
adviseurs & ingenieurs

TO.004