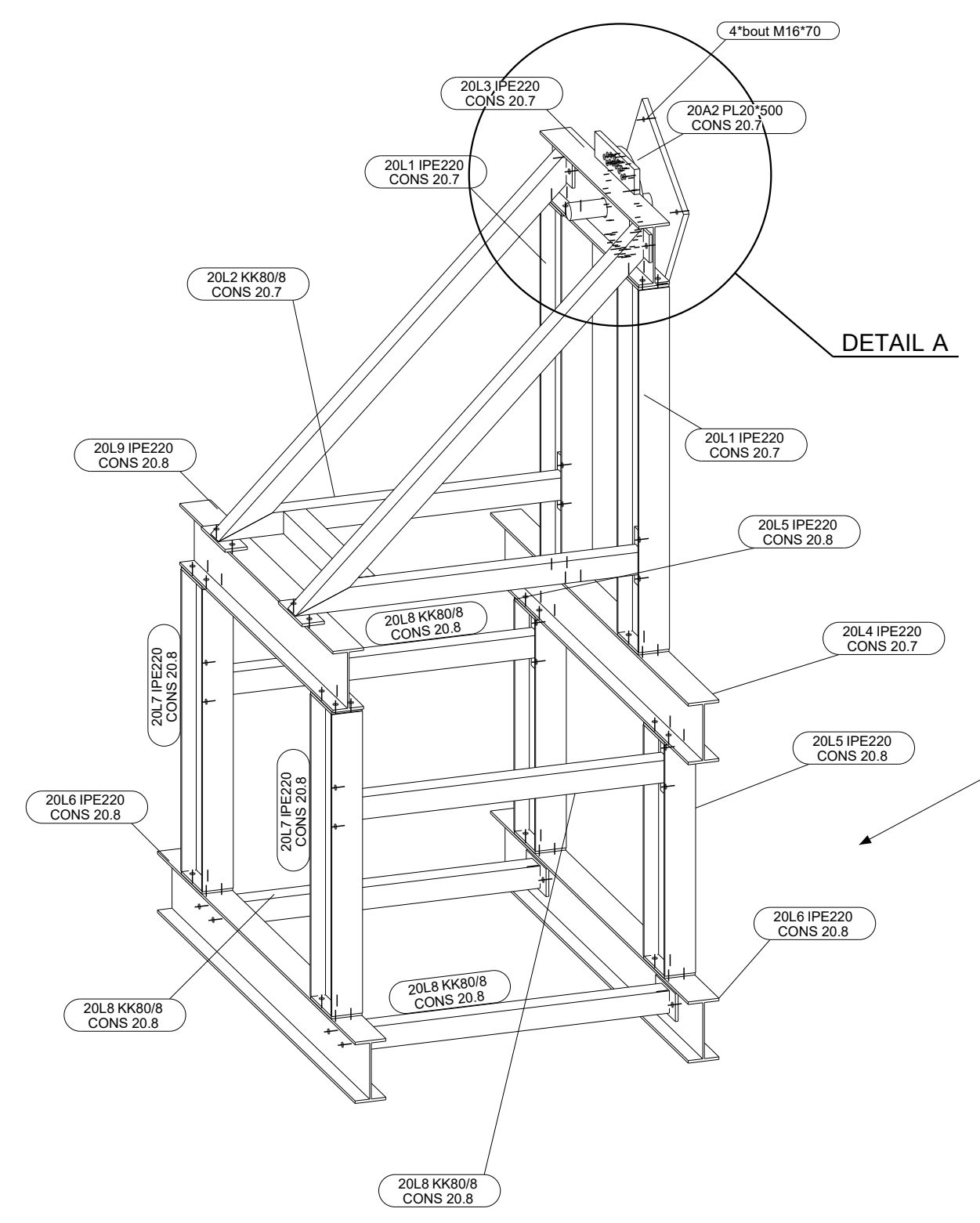
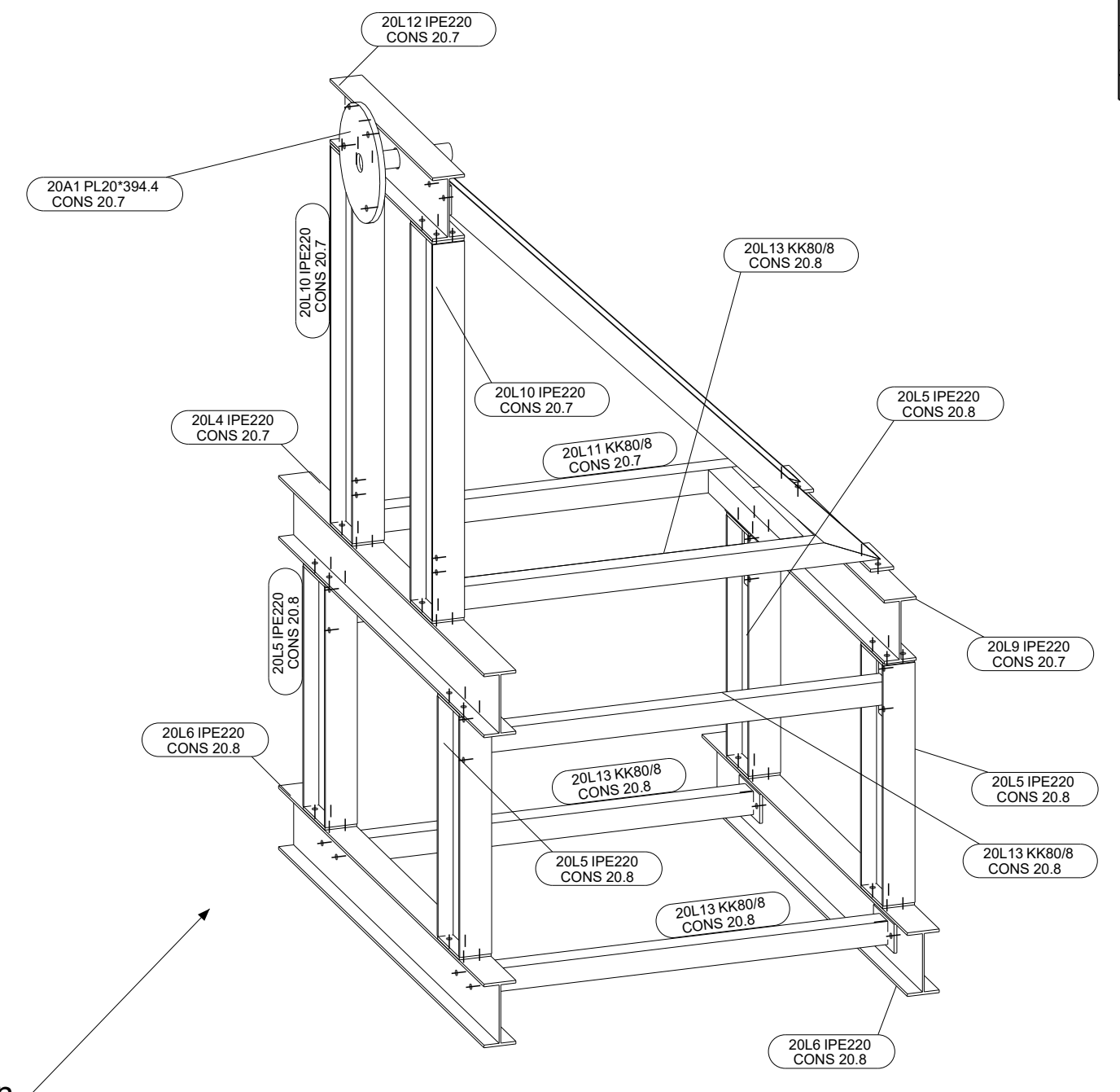


Conserverings- & Transportlijst			
Fase naam	Afwerking	Commentaar	Oprichtingsfase
CONS 20.7	2 COMP ZFF PRIMER RAL VRU 80µm	Hulpstaal transport	
CONS 20.8	2 COMP ZFF PRIMER RAL VRU 80µm	Hulpstaal fabriek	

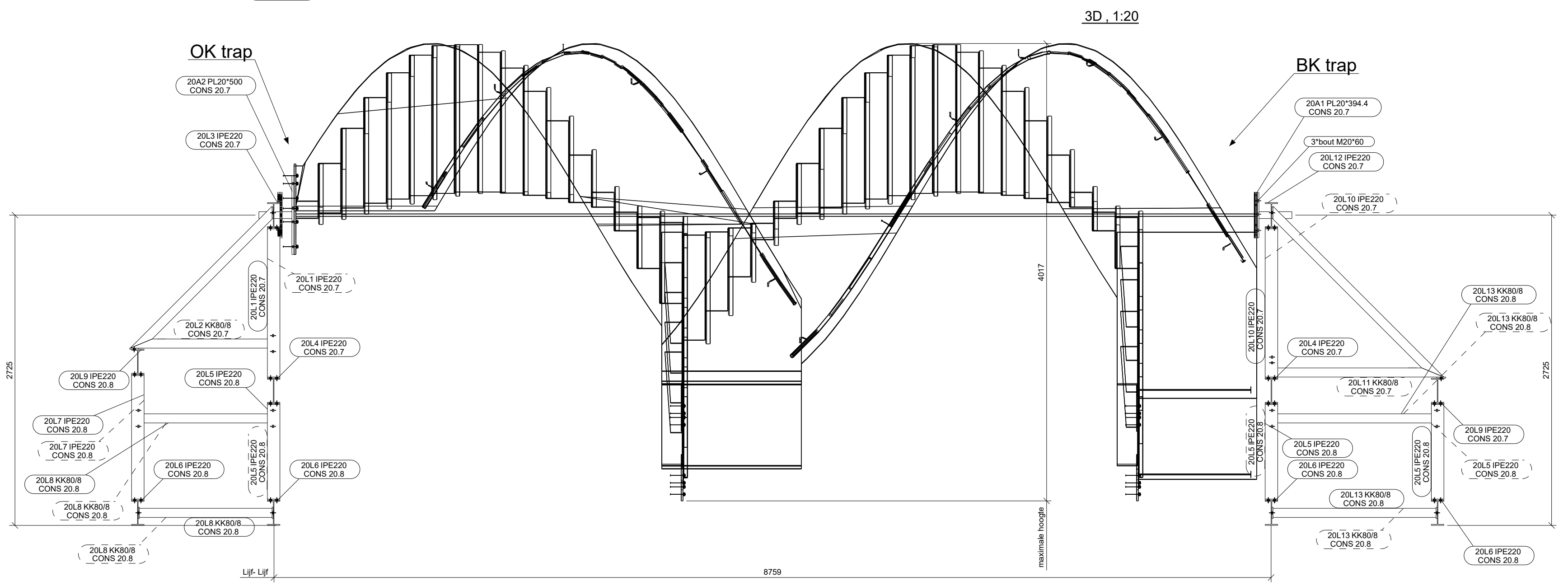
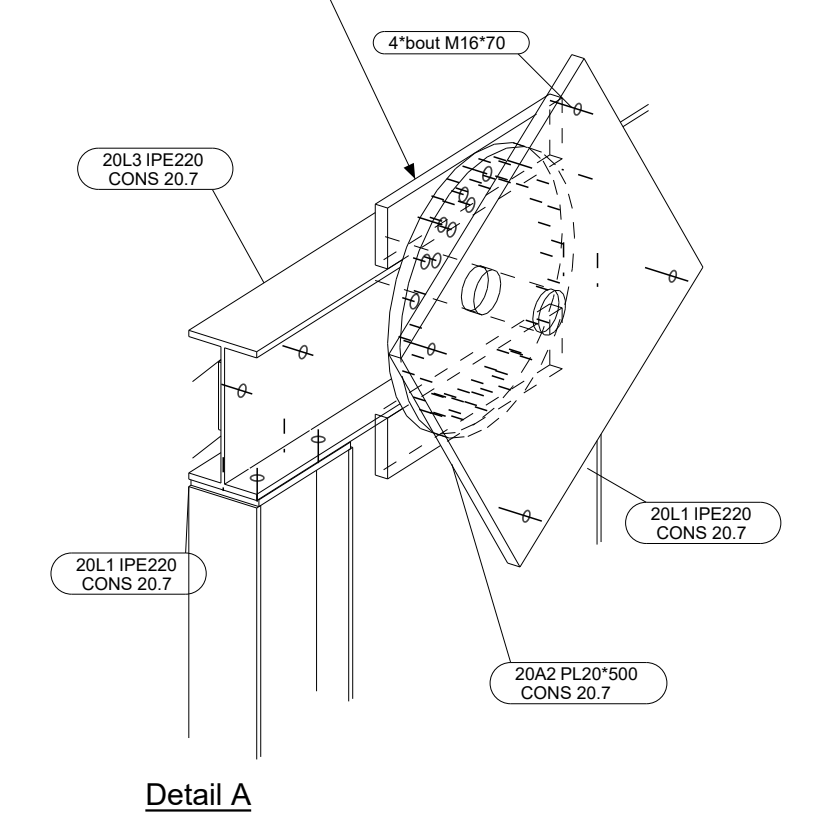


Frames in elkaar zetten met M16 bouten



Frames in elkaar zetten met M16 bouten

AS vastzetten met 3 bouten M20
zijn altijd 3 gaten voorgaats per 1,5 graden draaien



Zijaanzicht transport spil, 1:30

Executieklasse: EXC2

DEFINITIEF


1	-	DEFINITIEF	BDe	30-06-2021
Rev. nr.	Rev. fase	Revisie omschrijving		Rev. datum

Opdrachtgever: BAM Utiliteitsbouw	Getekend: Bram Dekker
Hoofdconstructeur: van de laar bv	Schaal: zie aanzicht
Werk: Politiebureau Oost- Zeeburg	Formaat: A1
Adres: Atje Keulen- Deelstraat 2	FASE 20

Onderwerp: **3D STAALOVERZICHT spiltrap fabricage**

Materiaal: S235	T.A.V.	Bouten: 8.8-THVZ gerold	T.A.V.
Lassen:	zie werkplaatstekeningen		
Algemeen:	S235 a = 0,38 x t	S355 a = 0,44 x t	T.A.V.

VIC OBDAM  Projectnummer: **300311**

BOUWEN BEGINT MET STAAL  Tekening: **G [8]**

Teknik Structures model: 300311_BAM_Politiebureau Oost- Zeeburg T: 0226-453 544 (algemeen) T: 0226-363 690 (bekerkamer)