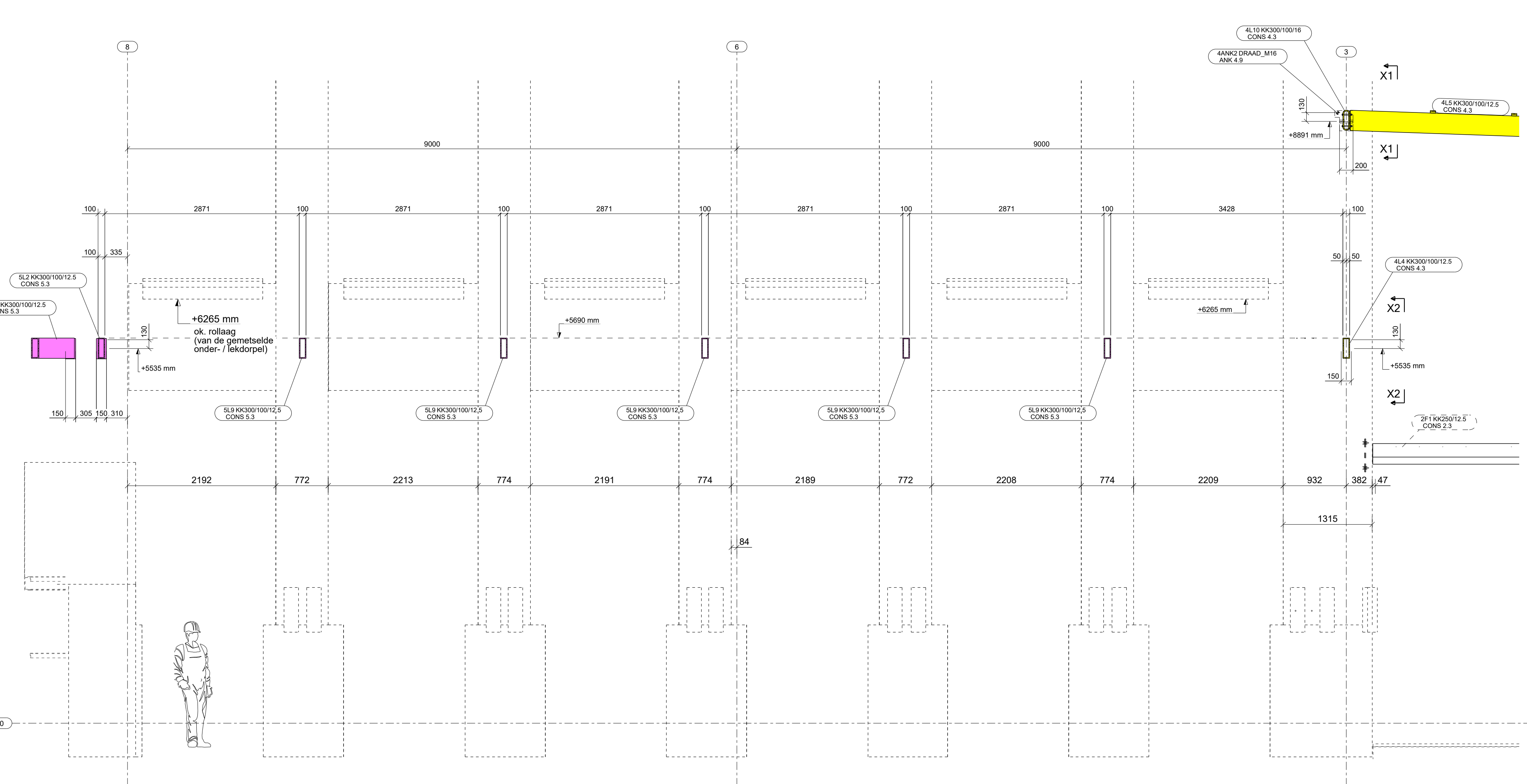
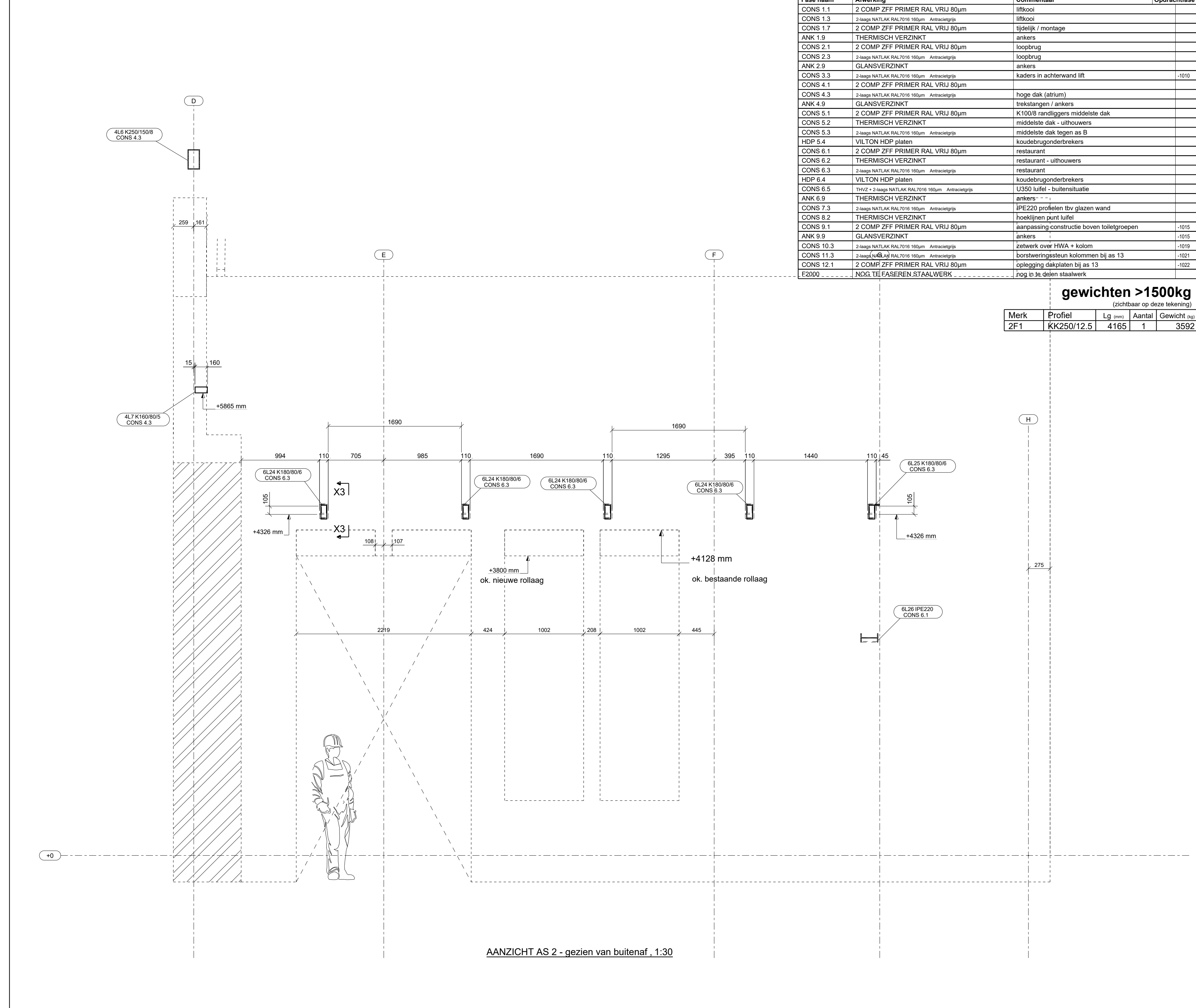


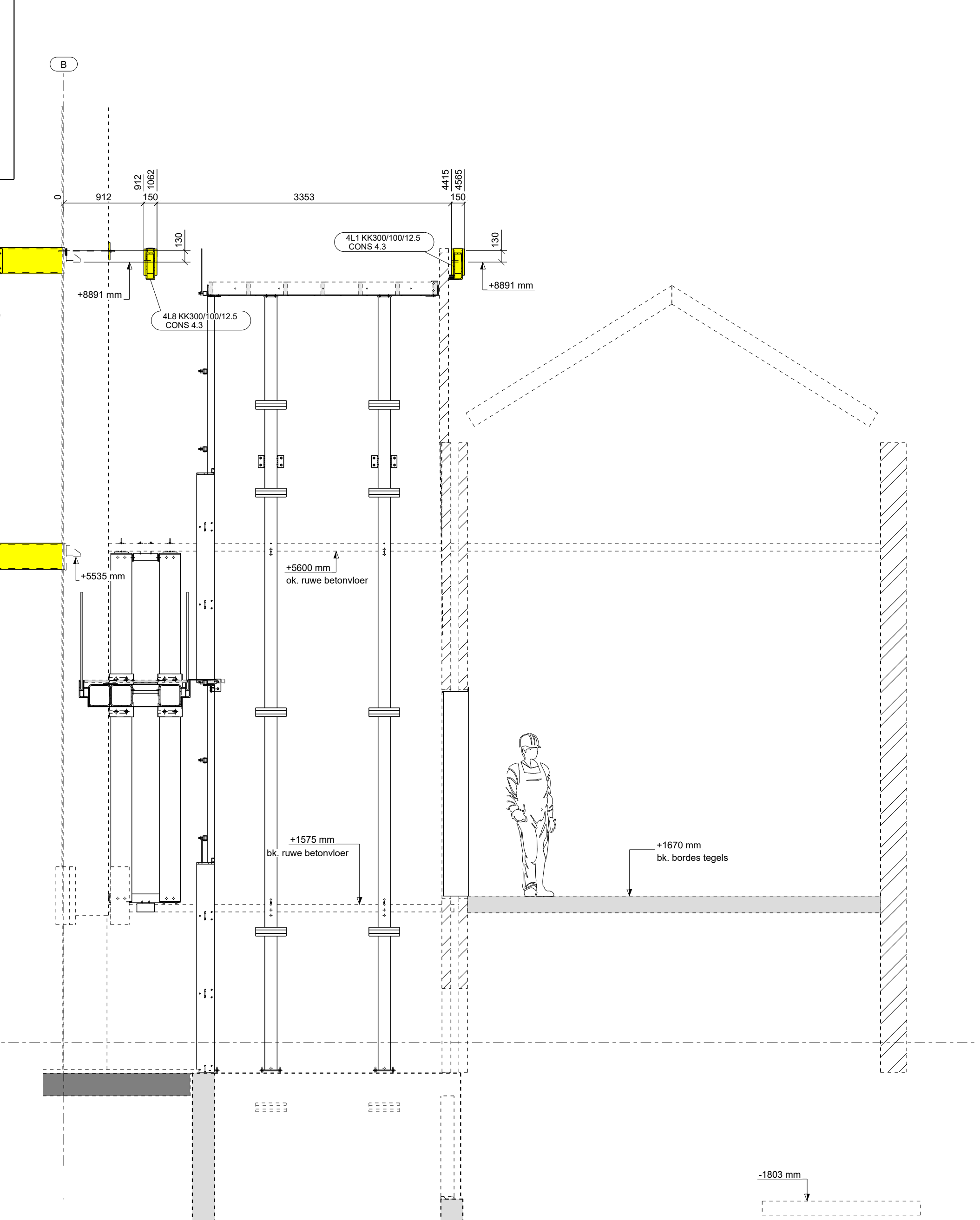
dakaanzicht lage gedeelte 1:85



AANZICHT AS B - gezien van buitenaf, 1:40



AANZICHT AS 2 - gezien van buitenaf, 1:30

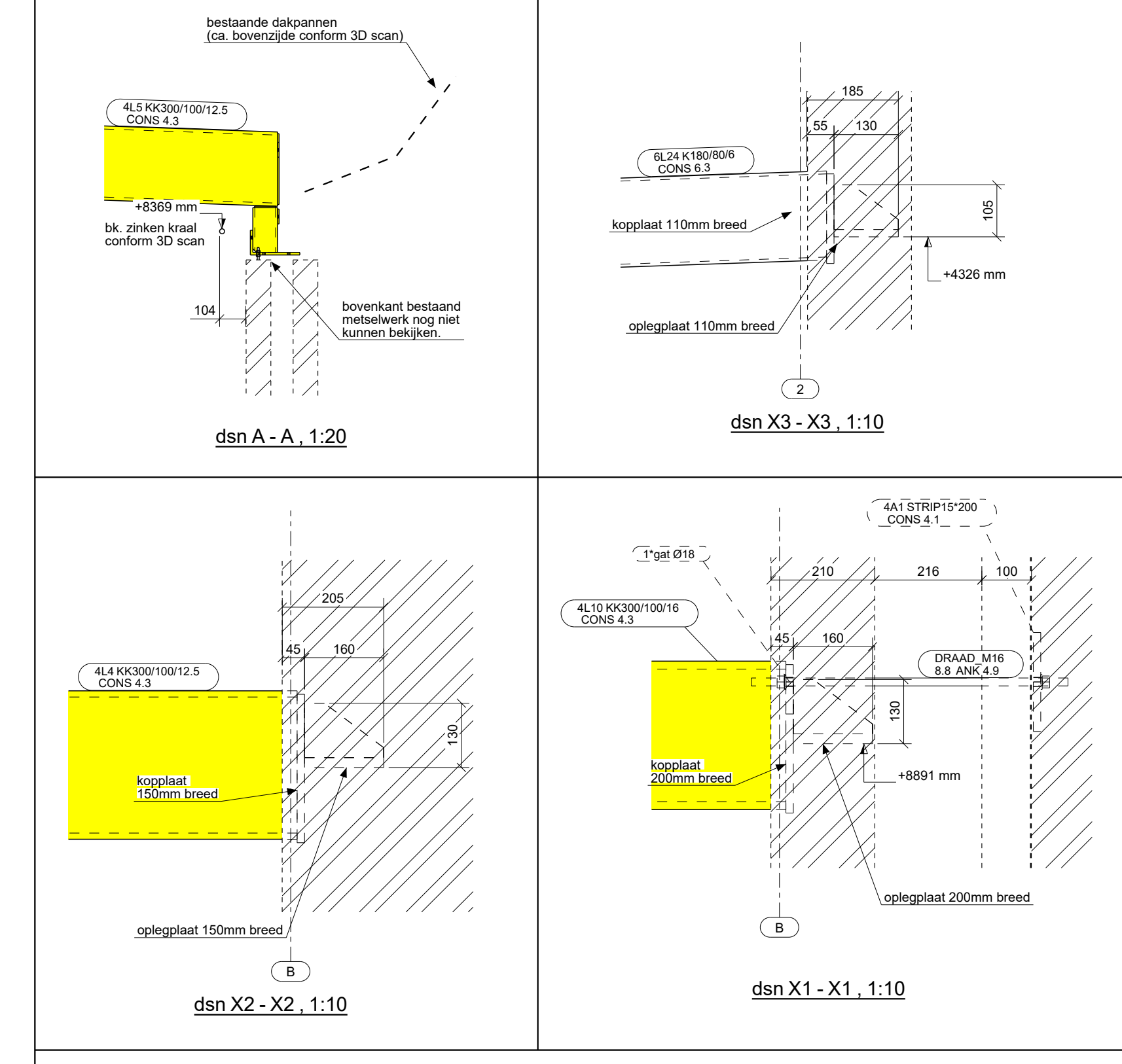


AANZICHT AS 3 - gezien van buitenaf, 1:40

Fase naam	Afweging	Commentaar	Oprichtingsfase
CONS 1.1	2 COMP ZFF PRIMER RAL VRU 80um	lfbloc	
CONS 1.3	2 laag MTAAL RAL015 10um	lfbloc	
CONS 1.7	2 COMP ZFF PRIMER RAL VRU 80um	lfbloc / montage	
ANK 1.9	THERMISCH VERZINKT	ankers	
CONS 2.1	2 COMP ZFF PRIMER RAL VRU 80um	loopstroeg	
CONS 2.3	2 laag MTAAL RAL015 10um	loopstroeg	
ANK 2.9	GLANVERZINKT	ankers	
CONS 3.3	2 laag MTAAL RAL015 10um	ankers	
CONS 4.1	2 COMP ZFF PRIMER RAL VRU 80um	ankers in achterwand lfb	1019
CONS 4.3	2 laag MTAAL RAL015 10um	ankers	
ANK 4.9	GLANVERZINKT	inbouwde lfbloc	
CONS 5.1	2 COMP ZFF PRIMER RAL VRU 80um	K100S randlagers middelde dak	
CONS 5.2	THERMISCH VERZINKT	middelde dak - lfbloc	
CONS 5.3	2 laag MTAAL RAL015 10um	inbouwde dak tegen as B	
HDP 5.4	VILTON HDP platen	inbouwde dakbrekers	
CONS 6.1	2 COMP ZFF PRIMER RAL VRU 80um	restaurant	
CONS 6.2	THERMISCH VERZINKT	restaurant - lfbloc	
CONS 6.3	2 laag MTAAL RAL015 10um	restaurant	
HDP 6.4	VILTON HDP platen	restaurant - lfbloc	
CONS 6.5	THERMISCH VERZINKT	restaurant - lfbloc	
ANK 6.9	THERMISCH VERZINKT	ankers	
CONS 11.3	2 laag MTAAL RAL015 10um	SPC20 profielen bij zijwand	1019
CONS 8.2	THERMISCH VERZINKT	boestijlen punt lfbloc	
CONS 9.1	2 COMP ZFF PRIMER RAL VRU 80um	aanpassing constructie boven toekroepen	1019
ANK 9.9	GLANVERZINKT	ankers	
CONS 10.3	2 laag MTAAL RAL015 10um	zetwerk over HVA + isolatie	1019
CONS 11.3	2 laag MTAAL RAL015 10um	doorbreekprofiel kolommen bij as 13	1019
CONS 12.1	2 COMP ZFF PRIMER RAL VRU 80um	loopstroeg dakplaten bij as 13	1019
E2000	NOG TE FASEREN STAALWERK	rog B te deken staalwerk	1019

gewichten >1500kg
(schikbaar op deze tekening)

Merck	Profiel	Lg. mm	Aantal	Gewicht kg
ZF1	KG250/12,5	4165	1	3592



DEFINITIEF

4	-	DEFINITIEF	TLI	29-01-2020
3	-	VOORLOPIG (optimalen gegoten bedjes = definitief)	TLI	02-12-2019
2	-	VOORLOPIG	TLI	08-11-2019
1	-	PRINCIP	TLI	08-09-2019

Rev. nr. Rev. fase Revisie omschrijving Rev. datum

Opdrachtgever: **Kontakt der Kontinenten** Getekend: Thomas Ligthart
 Hoofconstrucent: **KAABEE** Schaal: zie aanzicht
 Werk: **Conferentiehotel Kontakt der Kontinenten** Formaat: **A0**
 Adres: **Amersfoortsestraat 20, Soesterberg** **FASE TOTAAL**

Onderwerp: **INMETING - overzicht** (aanzicht lfbloc op de lfbloc)

Materiaal: S235 T.A.V. Bouten: 8.8-THVZ gerold T.A.V.
 Lassen: zie werkplaatstekeningen
 Algemeen: S235 a = 0,38 x t S355 a = 0,44 x t T.A.V.

VIC OBDAM Projectnummer: 280124
BOUWEN BEGINT MET STAAL Tekening: G [2]