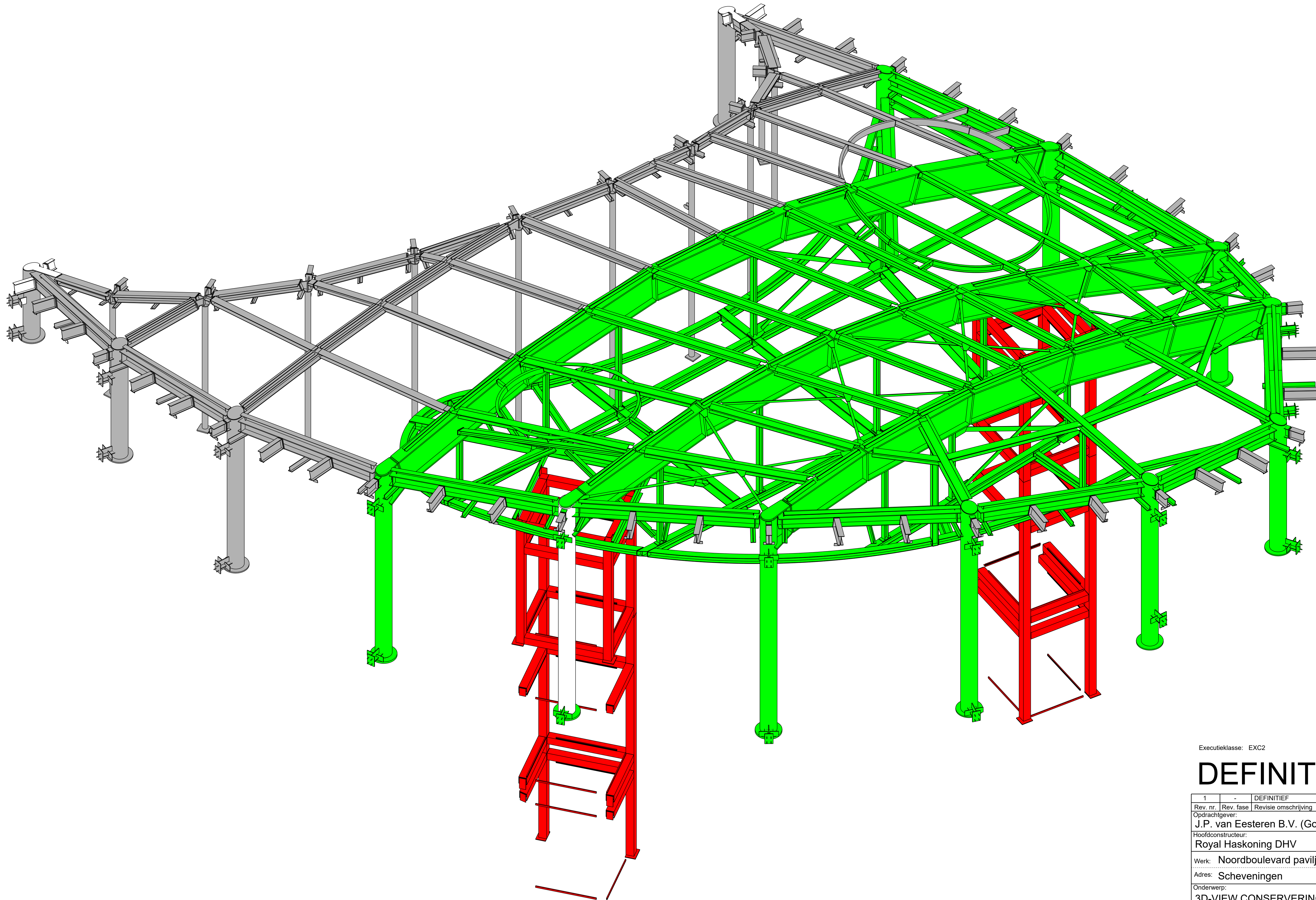


Conserverings- & Transportlijst			
Fase naam	Afwerking	Commentaar	Oprichtingsfase
CONS 1.1	2 LAAGS MONOPOX METALCOAT ZL70 2x 120µm RAL VRJ	Fase 1 - 2x liftconstructie	
CONS 2.1	BRW COATING in fabriek RAL 9010	Fase 2	-101
CONS 2.2	2 LAAGS MONOPOX METALCOAT ZL70 2x 120µm RAL 9010	Fase 2 - consoles t.b.v. kroon	
CONS 3.1	BRW COATING in fabriek RAL 9010	Fase 3	
CONS 3.2	2 LAAGS MONOPOX METALCOAT ZL70 2x 120µm RAL 9010	Fase 3 - consoles t.b.v. kroon	
CONS 4.1	BRW COATING in fabriek RAL 9010	Fase 4	
CONS 5.2	2 LAAGS MONOPOX METALCOAT ZL70 2x 120µm RAL 9010	Fase 5	

SYSTEEM BRW COATING in fabriek:  
 LAAG 1 - SIKA PERMACOR 2706 EG  
 LAAG 2 - SIKA UNITHERM PLATINUM  
 KLEUR = RAL 9010



Executieklasse: EXC2

# DEFINITIEF

Rev. nr.	Rev. fase	Revisie omschrijving	VOOR UITVOERING	HMU	30-01-2020
1	-	DEFINITIEF			
Opdrachtgever: J.P. van Eesteren B.V. (Gouda)			Getekend: H. Mutsaers	Rev. datum	
Hoofdconstructeur: Royal Haskoning DHV			Schaal: zie aanzicht		
Werk: Noordboulevard paviljoen			Formaat: A1		
Adres: Scheveningen			FASE 1 t/m 5		
Onderwerp: 3D-VIEW CONSERVERING					
Materiaal:	S235	T.A.V.	Bouten: 8.8-THVZ gerold	T.A.V.	
Lassen:	zie werkplaatstekeningen				
Algemeen:	S235	a = 0,38 x t	S355	a = 0,44 x t	T.A.V.

**VIC OBDAM** 

Projectnummer: 290082  
 Tekening: G [26]

**BOUWEN BEGINT MET STAAL**

T: 0226-453 544 (algemeen)  
T: 0226-363 690 (bekeramer)