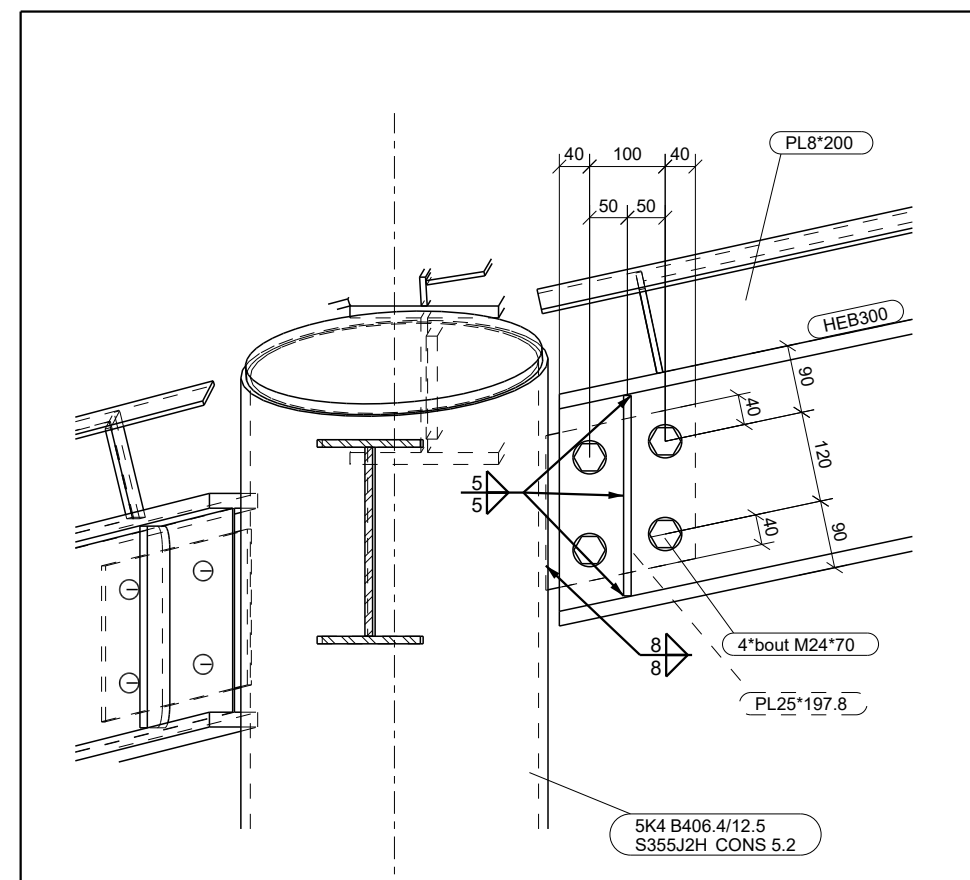


Conserverings- & Transportlijst			
Fase naam	Afwerking	Commentaar	Opdrachtfase
CONS 2.1	BRW COATING in fabriek RAL 9010	Fase 2 - consoles t.b.v. kroon	-1011
CONS 2.2	2 LAAGS MONOPOX METALCOAT 2L70 2x 120µm RAL 9010	Fase 2 - consoles t.b.v. kroon	
CONS 2.3	VILTON HDP	Fase 2 - vulplaten Vilton HDP	
CONS 3.1	BRW COATING in fabriek RAL 9010	Fase 3	
CONS 3.2	2 LAAGS MONOPOX METALCOAT 2L70 2x 120µm RAL 9010	Fase 3 - consoles t.b.v. kroon	
CONS 3.3	VILTON HDP	Fase 3 - vulplaten Vilton HDP	
CONS 4.1	BRW COATING in fabriek RAL 9010	Fase 4	
CONS 4.3	BRW COATING in fabriek RAL 9010	Fase 4	-1012
CONS 5.2	2 LAAGS MONOPOX METALCOAT 2L70 2x 120µm RAL 9010	Fase 5	
CONS 5.3	VILTON HDP	Fase 5 - vulplaten Vilton HDP	

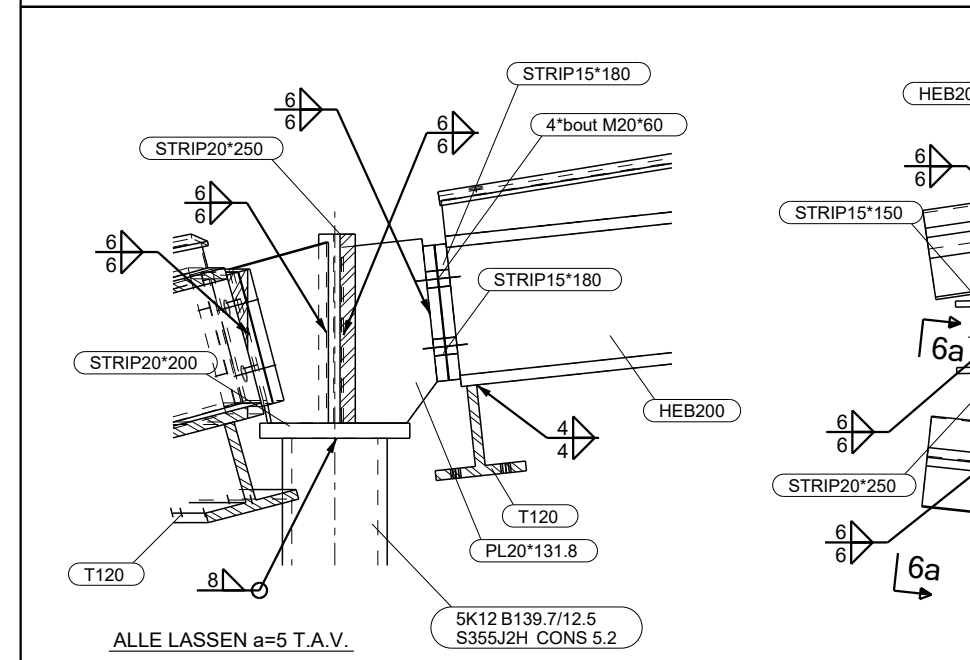
SYSTEEM BRW COATING in fabriek:
LAAG 1 - SIKA PERMACOR 2706 EG
LAAG 2 - SIKA UNITHERM PLATINUM
LEUR = RAL 9010

gewichten >1500kg
(zichtbaar op deze tekening)

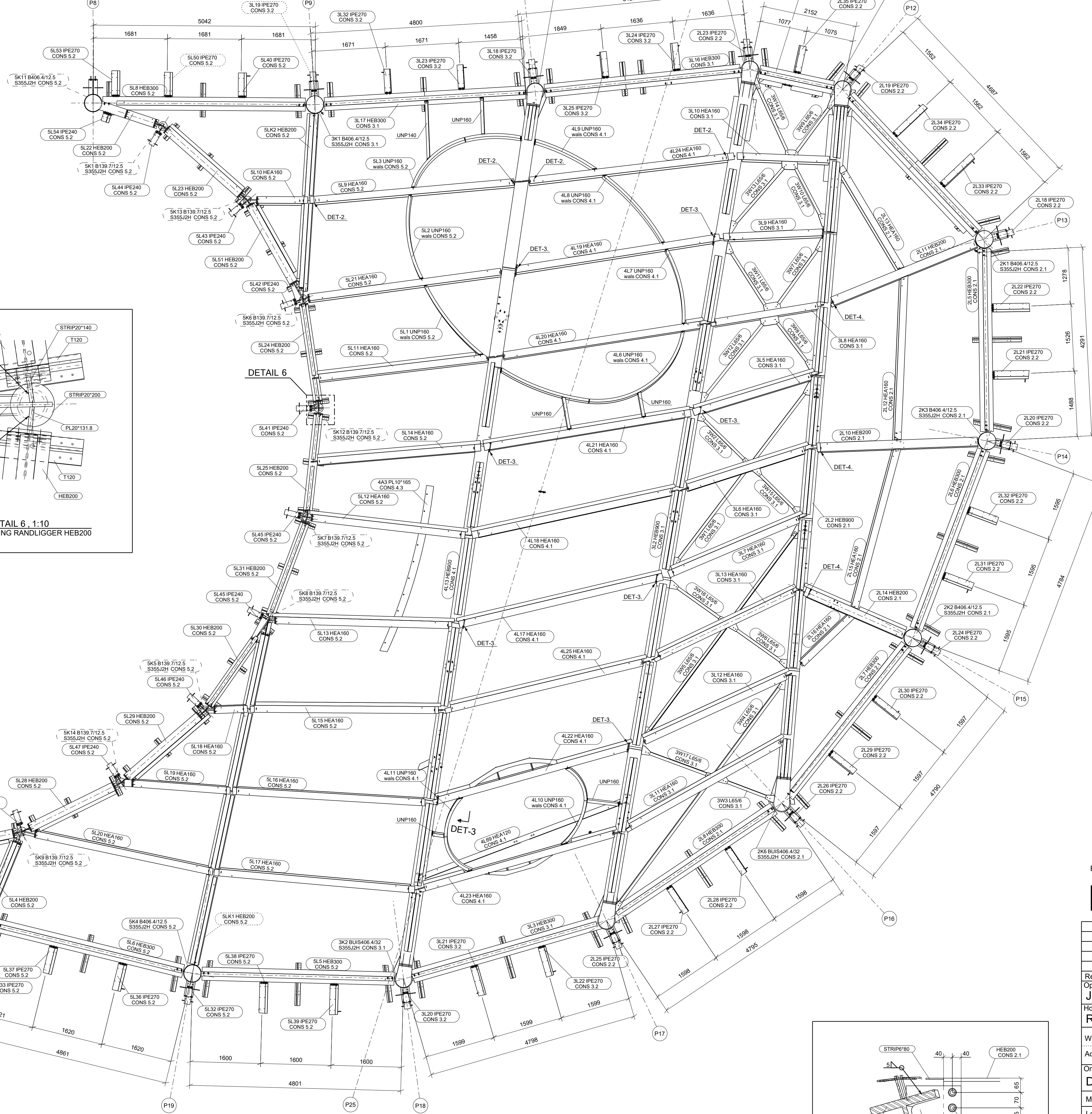
Merk	Profiel	Lg (mm)	Aantal	Gewicht (kg)
2K4	BUI5406***	4097	1	1545
2K6	BUI5406***	6576	1	2360
2L2	HEB900	3273	1	5168
3K2	BUI5406***	5698	1	2036
3K3	BUI5406***	4732	1	1720
3K9	BUI5406***	6473	1	2271
3L2	HEB900	3903	1	6206
4L13	HEB900	4027	1	6368



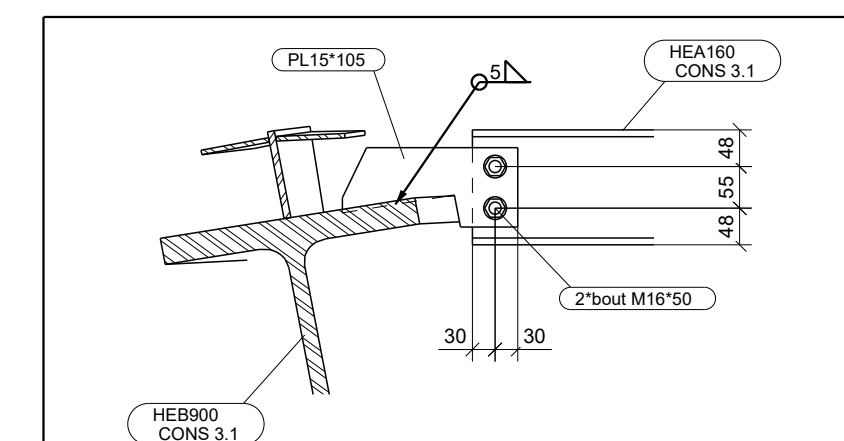
DETAIL 5, 1:10
TYP AANSLUITING RANDLIGGER HEB300



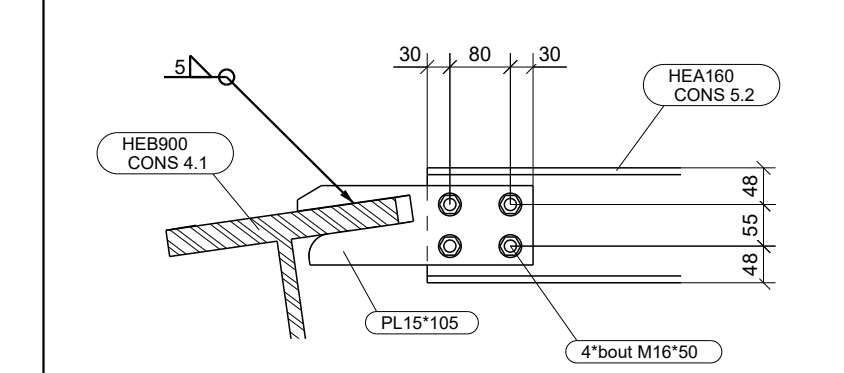
DRSN 6a, 1:10



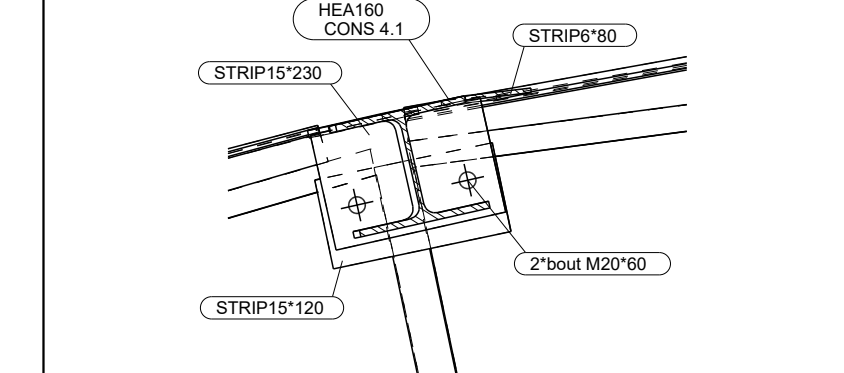
DETAIL 6, 1:10
TYP AANSLUITING RANDLIGGER HEB200



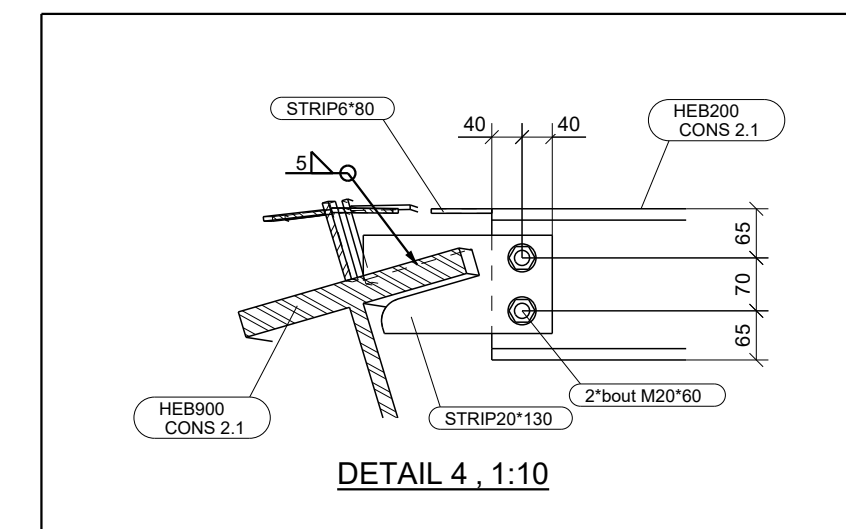
DETAIL 1, 1:10
TYP AANSLUITING GORDING



DETAIL 2, 1:10



DETAIL 3, 1:10



DETAIL 4, 1:10

Dakaanzicht +11500, 1:50


Executieklasse: EXC2

DEFINITIEF

Rev. nr.	Rev. fase	Revisie omschrijving	Rev. datum
5	-	DEFINITIEF	TLI 03-02-2020
4	-	DEFINITIEF VOOR UITVOERING	HMu 30-01-2020
3	-	DEFINITIEF VOOR FASE 4 en 5.	HMu 08-01-2020
2	-	DEFINITIEF VOOR FASE 2 en 3.	HMu 20-12-2019
1	-	VOORLOPIG	HMu 03-12-2019

Opdrachtgever: **J.P. van Eesteren B.V. (Gouda)**
 Hoofdconstructeur: **Royal Haskoning DHV**
 Werk: **Noordboulevard paviljoen**
 Adres: **Scheveningen**
 Onderwerp: **DAKAANZICHT**

Materiaal: S235 T.A.V. Bouten: 8.8-THVZ gerold T.A.V.
 Lassen: zie werkplaatstekeningen
 Algemeen: S235 a = 0,38 x t ; S355 a = 0,44 x t T.A.V.

VIC OBDAM 

Projectnummer: **290082**
 Tekening: **G [10]**

BOUWEN BEGINT MET STAAL

T: 0226-453 544 (algemeen) T: 0226-363 690 (bekermer)