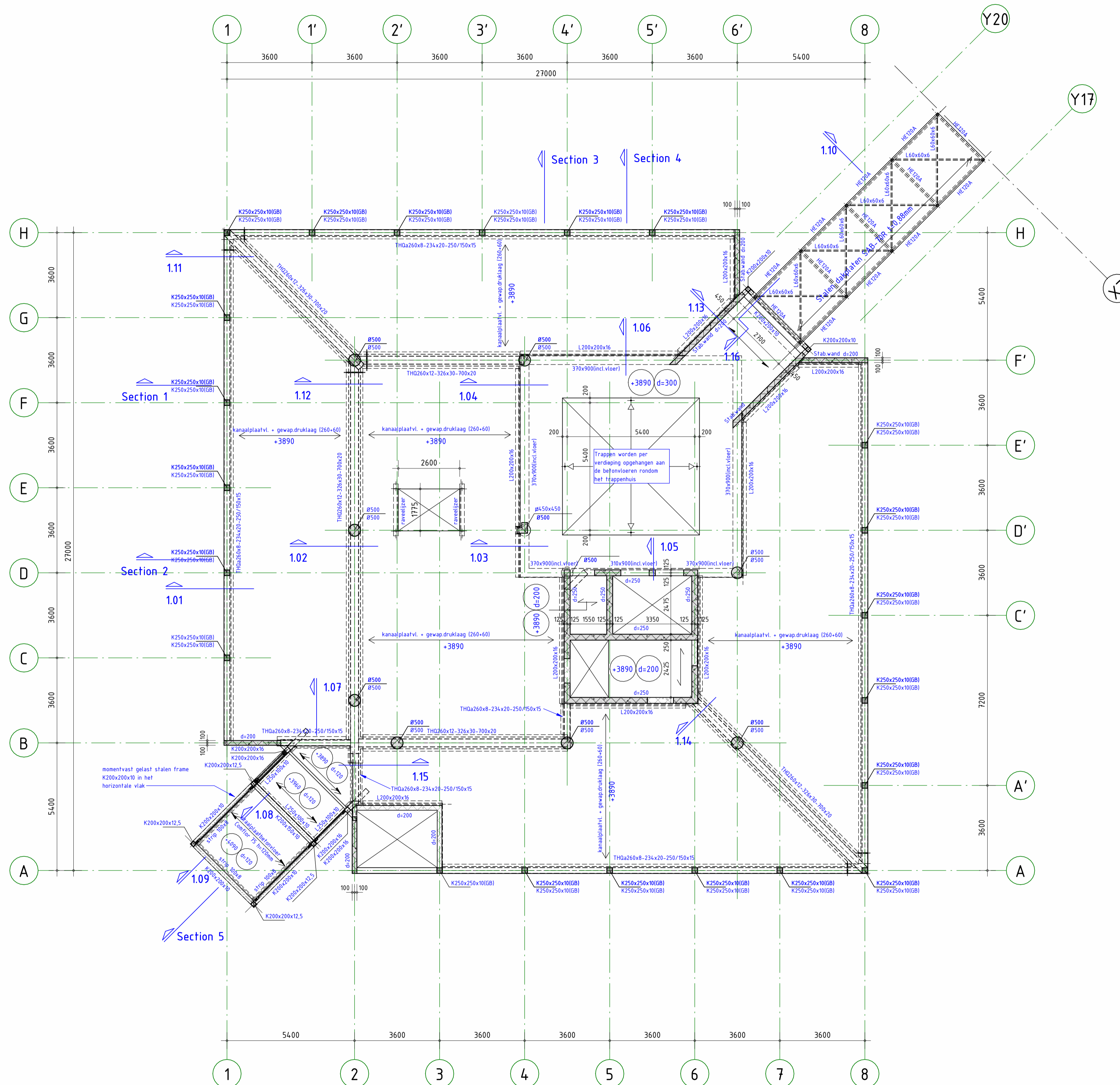


Opmerkingen t.b.v. Samenhang constructie

- Onder alle prefab en stalen kolommen en wanden opstortingen op de fundering toepassen tot bovenkant kanaalplaatvloer.
- Alle kanaalplaatvloeren met stekken (min. $\phi 16-600$) aan THQ's en THQ's koppelen voor trekbanden.
- Prefab wandelementen t.p.v. Kern en Stabwanden, onderling koppelen met lasplaten of natte knopen of gefand stapelen met nokverbindingen in verband



ALGEMENE OPMERKINGEN

- Alle hoogmaten t.o.v. Peil (tenzij anders aangegeven).
- Alle maten in mm (tenzij anders aangegeven).
- Voor overige maatvoering zie bouwkundige tekening(en).

LEGENDA

Materialen	Overspanningsrichting(en)
— : Beton	— : l.h.w.g. betonvloer (+P ds)
— : Prefab beton	— : Breedplaatvloer
— : Kalkzandsteen	— : Kanaalplaatvloer
GD : geweldrager	— : Prefab betonplaat
NO : noodoverstort	— : Staalplaatbetonvloer
VS : versterkte strook (binnen de vloerdikte)	— : Roostervloer
WB : windverband	
MV : momentvast	
(B) : betongevuld	
(GB) : gewapend betongevuld	
KO : knoudebrugonderbreking	
BWS : borstweringsteunen vlg. leverancier	

HE200A : HE200A, kolom op de constructie
HE260A : HE260A, kolom onder de constructie

RENVOOI STAALCONSTRUCTIE

Constructie	Geldende voorschriften : Bouwbesluit 2012
Constructie	Lasverbinding : Afmetingen en berekening vlg. aannemer.
Flensprof. en stripsstaal : S355	Lasdraad aanpassen aan staalkwaliteit.
Koker- en buisprofielen : S355J2H	Alle lassen $a \geq 0,5 \times t$; min. 5 mm
THQ-liggers : S355	
Koker- en buisprofielen v.w.g. veld/waarschijnlijk uitvoeren.	(tenzij anders aangegeven)
Bouwverbinding : Afmetingen en berekening vlg. aannemer.	Oppervlakte behandeling : behandeling volgens bestek
Bouten en moeren	
Ankers	(tenzij anders aangegeven)

RENVOOI KALKZANDSTEEN

Wanddikte	Kalkzandsteen	Geldende voorschriften : Bouwbesluit 2012
250mm	CS20	Lijnkwaliteit : Gem. representatieve druksterkte
		$\geq 12,5 \text{ N/mm}^2$
		Tekeningen te vervaardigen door aannemer.
		Wandaansluitingen verband uitvoeren.
		(tenzij anders aangegeven)

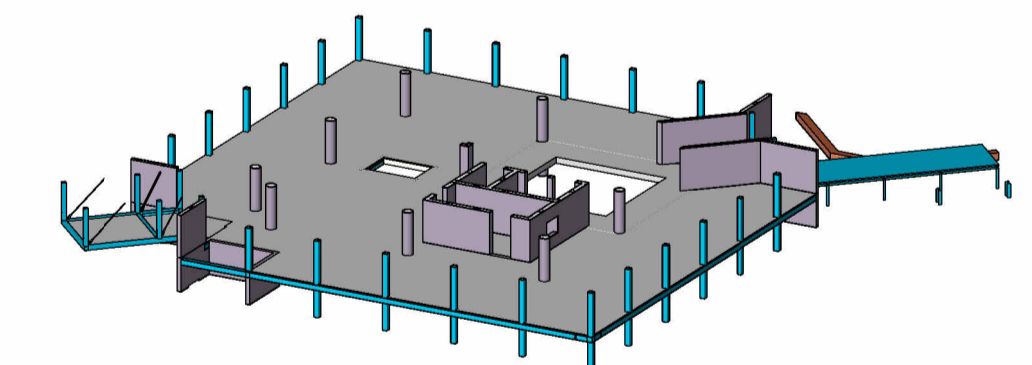
RENVOOI BETONCONSTRUCTIE

Algemene gegevens	Geldende voorschriften : Bouwbesluit 2012
- Ondersteuning- en stabiliteitsvoorzieningen tijdens uitvoering volgens werkplan van de aannemer.	

Constructie	Betonkwaliteit:	Milieuklasse:
Funderingsplaat kern	C30/37	XC3
Funderingsbalken	C30/37	XC3
Poeren	C30/37	XC3
Gewap. betonvulling stalen kolommen	C30/37	XC1
Gewapende druklagen	C30/37	XC1
l.h.w.g. vloeren hoofdtrappenhuis	C35/45	XC1
l.h.w.g. balken hoofdtrappenhuis	C35/45	XC1
Prefab wanden	C45/55	XC1
Prefab kolommen	C45/55	XC1

ALGEMENE OPMERKINGEN

- Alle hoogmaten t.o.v. Peil (tenzij anders aangegeven).
- Alle maten in mm (tenzij anders aangegeven).
- Voor overige maatvoering zie bouwkundige tekening(en).
- Brandwerendheid 60 minuten



Pieters
BOUWTECHNIEK

Definitief

Locatie:	Evides nieuw hoofdkantoor, Rotterdam			
Opdrachtgever:	Evides			
Architect:	V8-architects			
projectleider:	Pieters: Rob Doomen			
Opmerkingen: Technisch Ontwerp				
Discipl.: BOUWKUNDE	Wijz:	Gecon.:	Datum:	Opdrachtgever:
Getek.: H.J. van Driel	A			Pieters Bouwtechniek Postweg 4 2612 PA Delft 015-2760300 info.del@pieters.net www.pietersbouwtechniek.nl
Datum:	27-06-2023	B		Tek. no.:
Schaal:	1:100	C		906-2101
Form.:	595x841	D		1e verdieping
				Appl: REVIT2022