



## Coolhaven ijzerwerk

---



20-5-2019

i.o.

Era contour  
JP van Eesteren

## 12. OVERZICHT STIJLEN/GEBOUWEN OMLIGGENDE WIJKEN



## INLEIDING

De Coolhavenlocatie wordt omgeven door drie wijken met elk hun eigen stijkenmerken. Deze komen tot een fusie in 'Coolhaven' en leveren een bijdrage aan de Rotterdamse interpretatie van de 'New York pakhuistijl'.

In deze schetsontwerpfase is onderzoek gedaan naar deze drie wijken en een keuze gemaakt uit de meest onderscheidende stijkenmerken.

Voor de Veerhaven zijn dat: Art deco, verfijning, smeedijzer, paraboolvormen en beeldhouwd natuursteen.  
Voor de Loydkade/Coolhaven: industrieel, stoer, gewelfd beton, geklonken en gelast staal. Het Binnenweg gebied kenmerkt zich door het vele sierhekwerk, van strak geometrisch tot vol gedecoreerd, in uiteenlopende stijlen, gelast en gesmeed.

Het schetsontwerp beoogt een toolkit te creëren met elementen en stijlen, die toegepast kunnen worden om de identiteit van de individuele torens te versterken. In het ene geval juist krachtig en uitgesproken, in het andere wat bescheidener. Deze aandacht per gebouw zal de kwaliteit vergroten en het gebied verrijken.

Een aantal ontwerpen zijn verder uitgewerkt om de technische en financiële haalbaarheid af te stemmen.





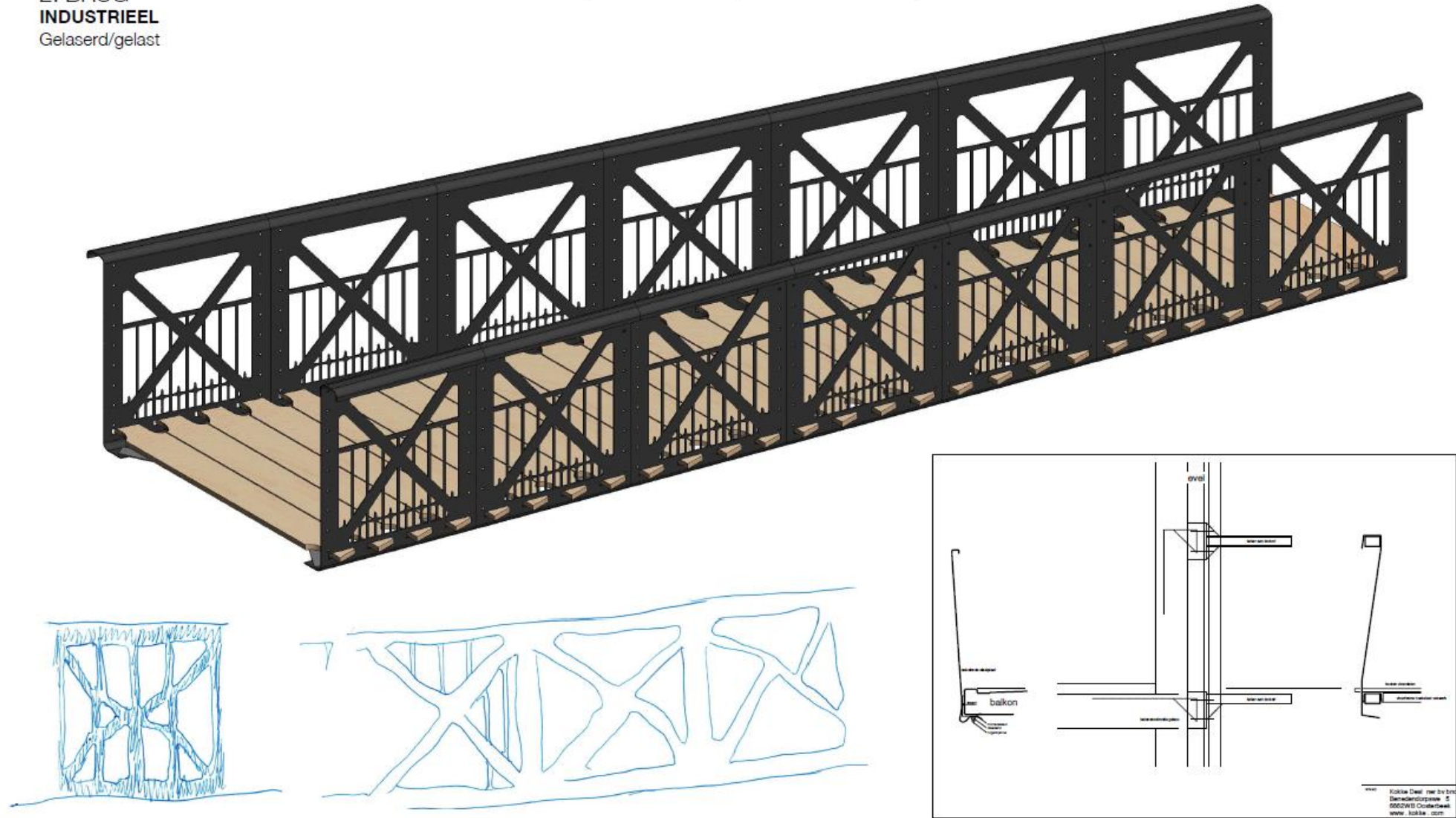




SKANDIA  
CONVERSION  
TABLE



2. BRUG  
INDUSTRIEEL  
Gelaserd/gelast

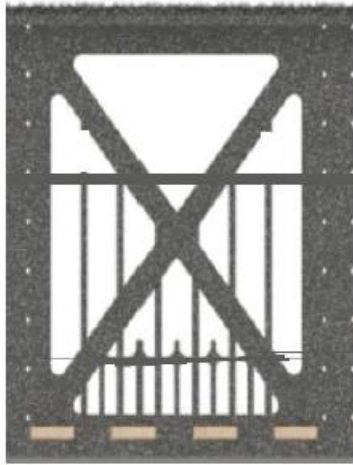


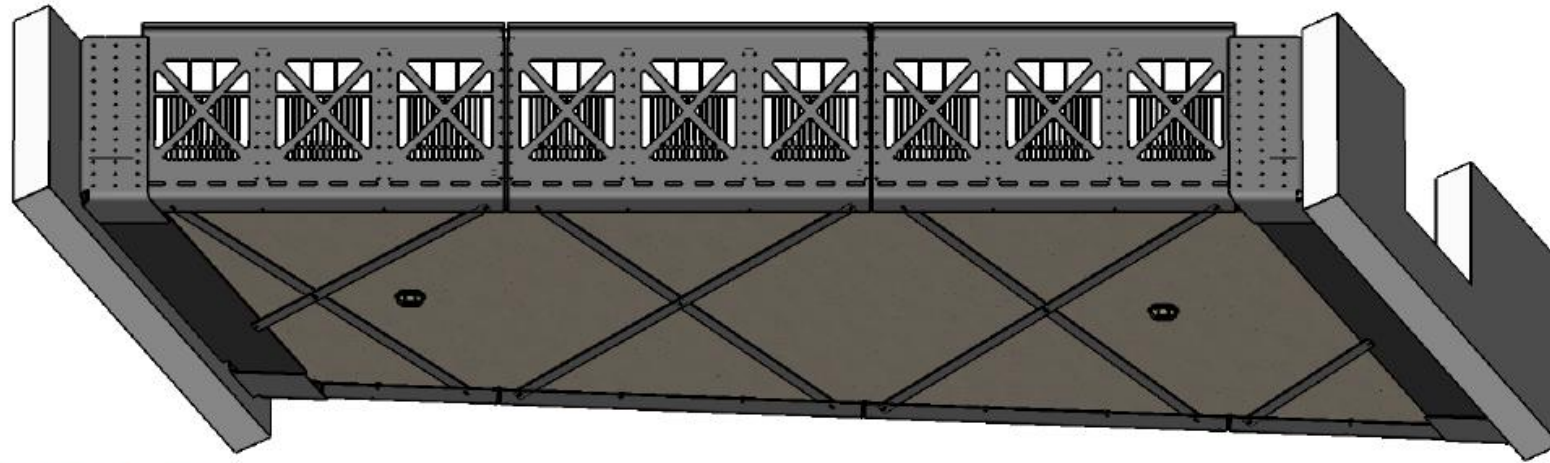
**BRUG.** Een combinatie van schijnbaar oude staaltechnieken zoals lassen, smeden en klinken, als kenmerk van de drie referentiewijken, uitgewerkt in een nieuwe lasersnijtechniek. De brug wordt niet gelast, maar ontleent zijn sterkte aan de zettingen. De brug hangt op de leuning, gekoppeld aan de gebouwen middels isokorven.

Het brugdek is opgebouwd uit planken die steunen in de zijwangen. Planken zijn een zeer gebruikelijke basis voor brugdekken, vaak geasfalteerd, hier worden ze naturel toegepast. De a-ritmische plaatsing van de bruggen op sommige gebouwen en ook de brede verspreiding over de wijk vraagt om één universeel ontwerp.

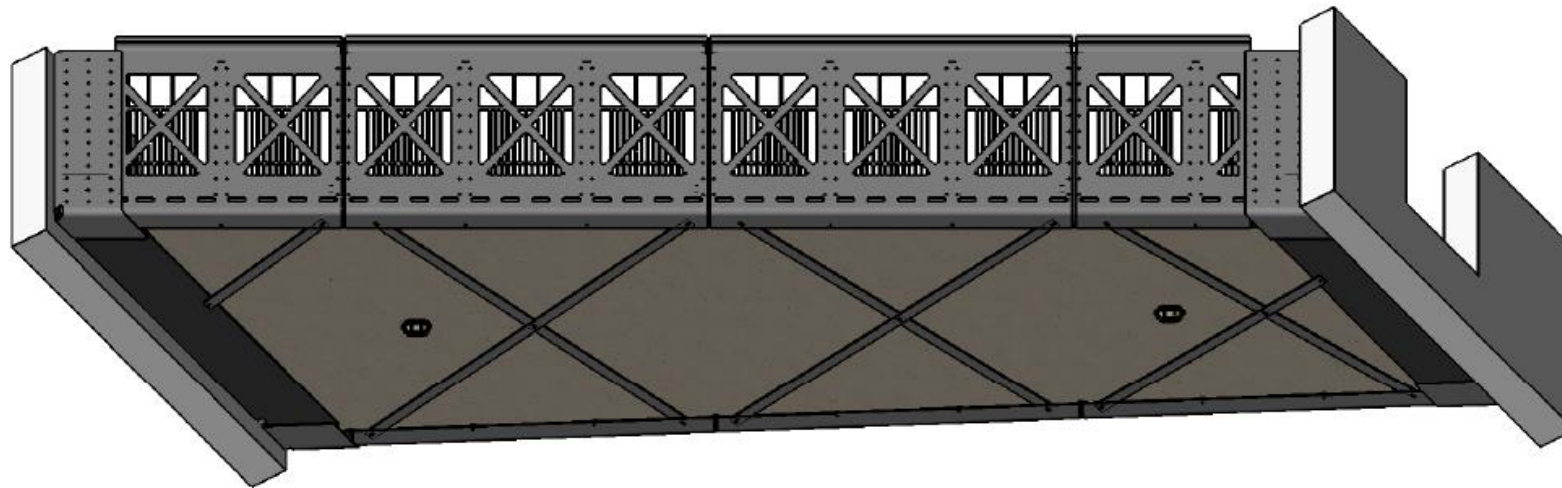


2. BRUG  
INDUSTRIEEL  
Gelaserd/gelast





Rechts zijkant haaks



Links zijkant haaks

## DO Definitief Ontwerp

rev.	description	date	name	original	description	code
5	none	drawn: 24-jan-2018	E.Schaper		<b>Brug B1-B2 24</b> <b>3D onder zijkanten</b> drawing number: 1009-2-033 rev. 1 sheet 3 of 12	125
4	none	descr.				
3	none	select				
2	none					
1	none	ontwerp				
0	original drawing	rev. 05	Ruud-Jan Kokke www.kokke.com			
rev.	description	date	name	original		

Kokke Confidential. All rights strictly reserved.  
 Reproduction or reuse is prohibited without permission.







#### 4. BALKONHEK INDUSTRIEEL Gelaserd



**INDUSTRIEEL.** De lasertechniek suggereert las- en klinkwerk. De patronen zijn gelaserd. In één gebouw kunnen verschillende variaties op deze handgetekende balustrades geplaatst worden. In het centrale deel kan ook een centerpiece zoals bijvoorbeeld een boot, letter of tekst geplaatst worden.

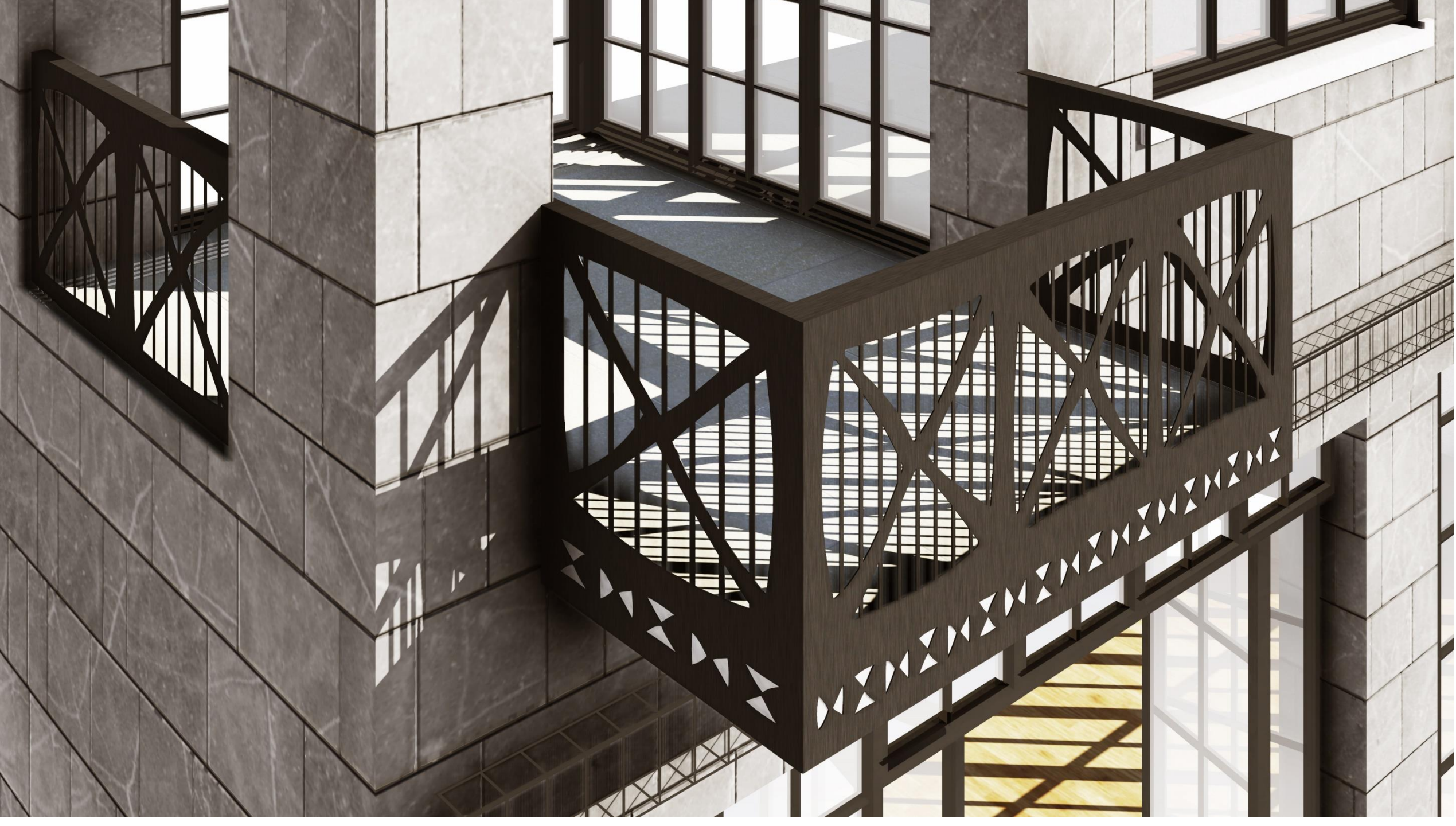


Alle rechten voorbehouden.  
Reproduction of this drawing is prohibited.



## DO definitief ontwerp

			date	name	description	scale
			1 Sep-2017	R. Schipper		1:10
5	none		drawn		<b>balkon B2 industrieel 1200</b>	
4	none		corr.		<b>3D</b>	
3	none		relect			
2	none					
1	none		ontwerp			
0	alpha drawing	stevite	25	Ruud-Jan Kokke www.kokke.com	 drawing number 1009-2-023	rev. D size A2






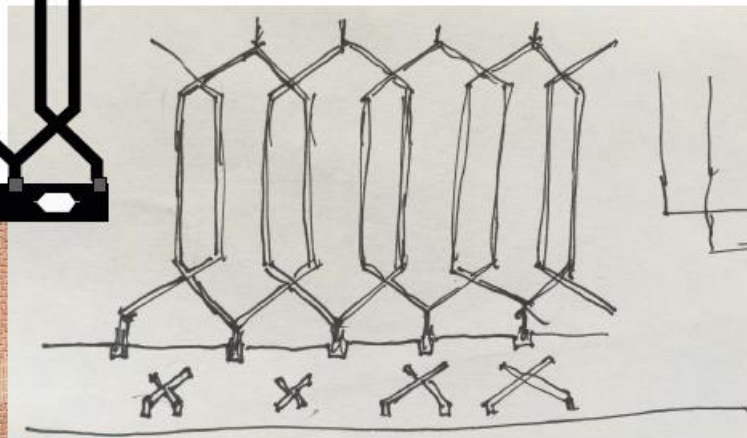
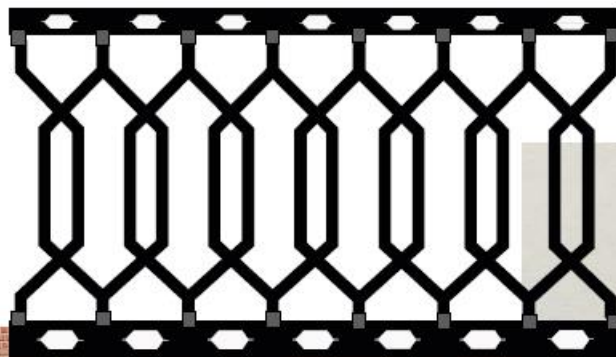




#### 4. BALKONHEK smeed

Diagonaal; gelaserd/gelast

Coolhaven ijzerwerk 









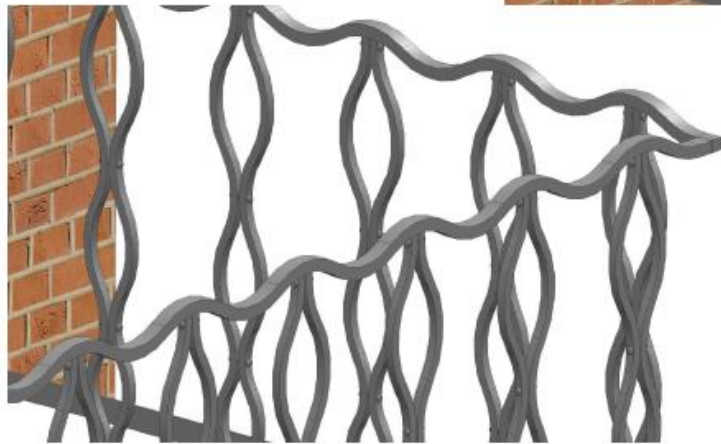
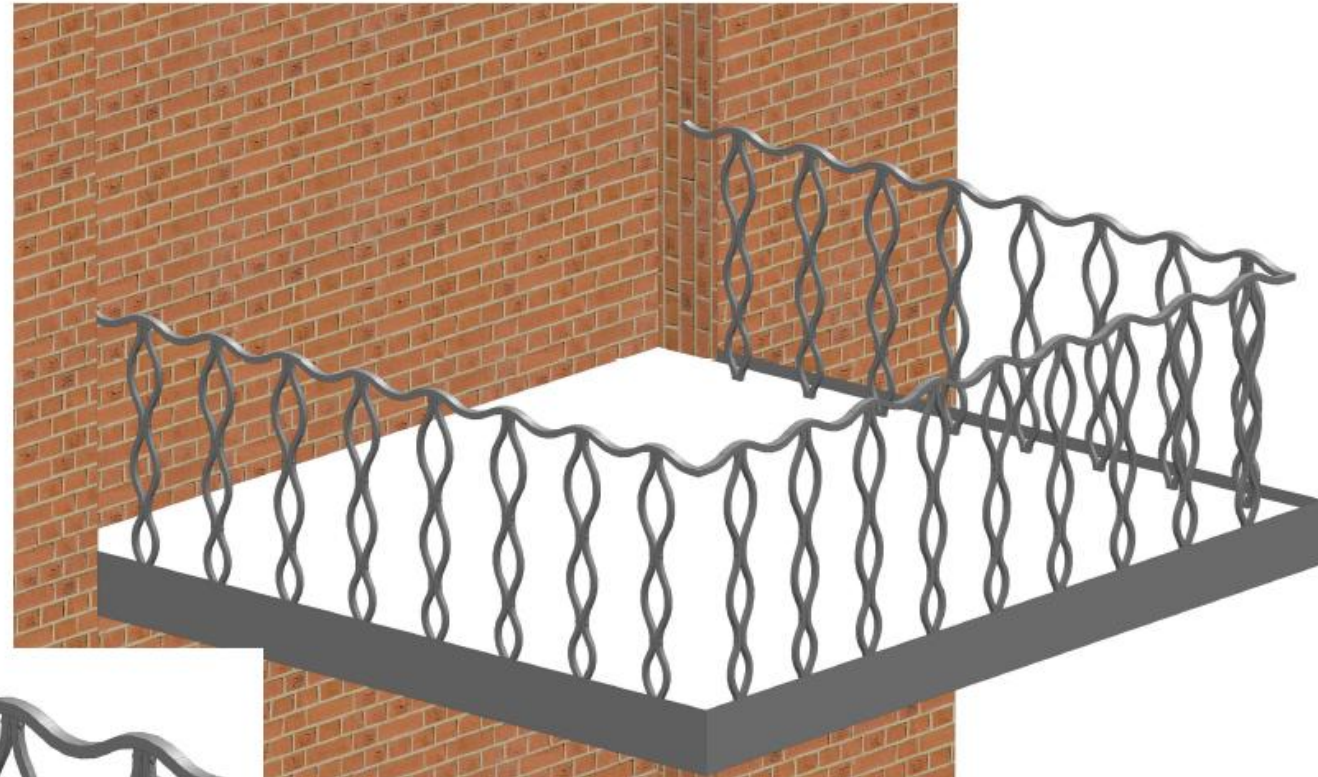
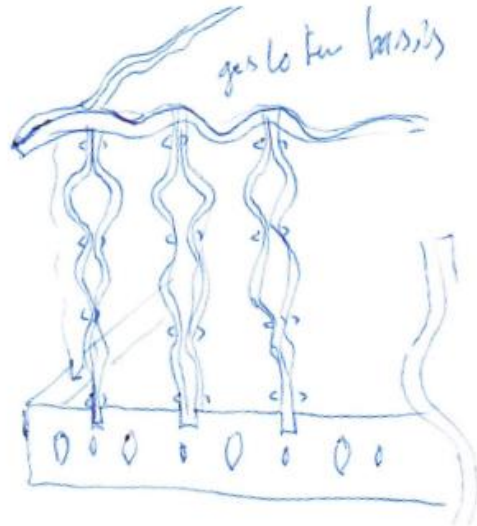




#### 4. BALKONHEK

##### SIER

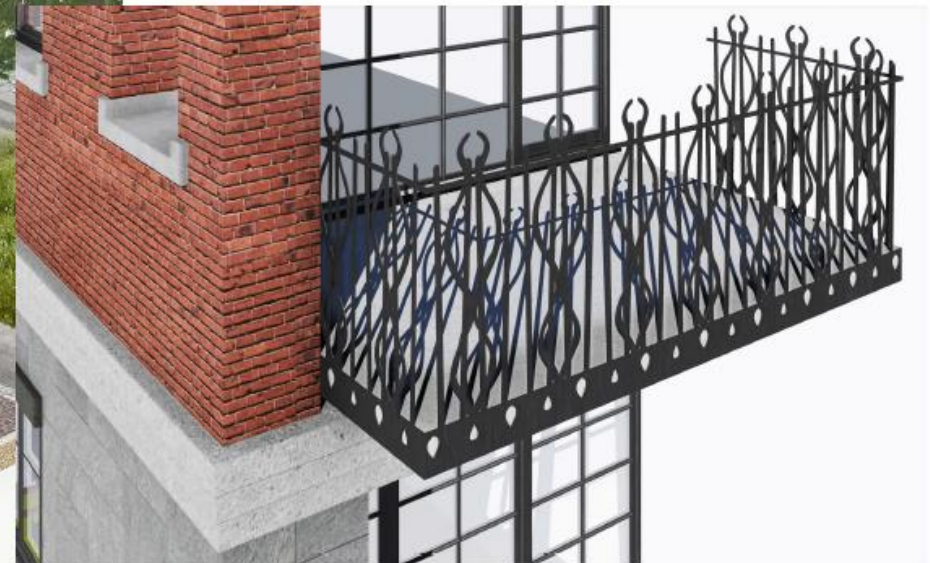
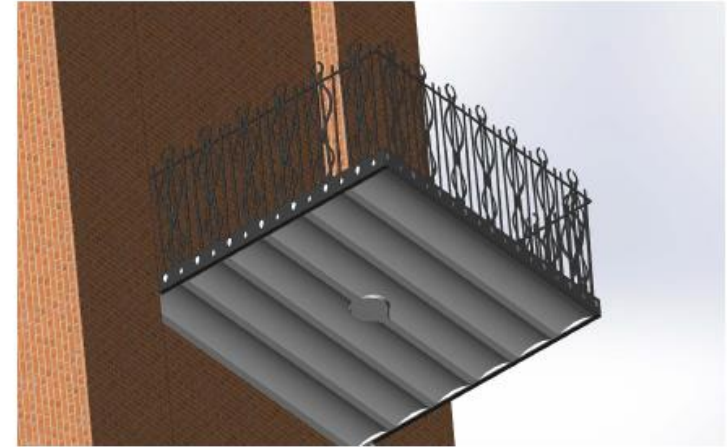
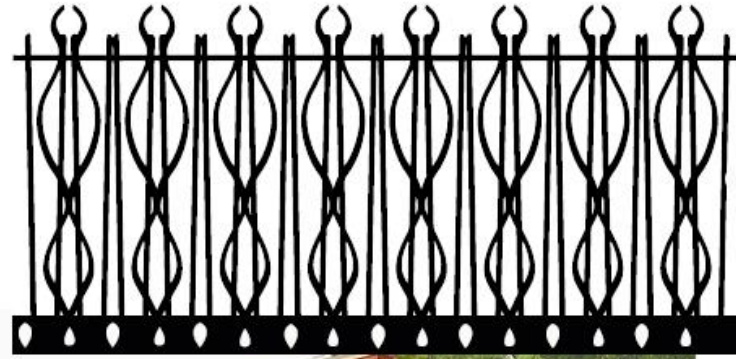
Druppel; gesmeed/gelaserd/gelast



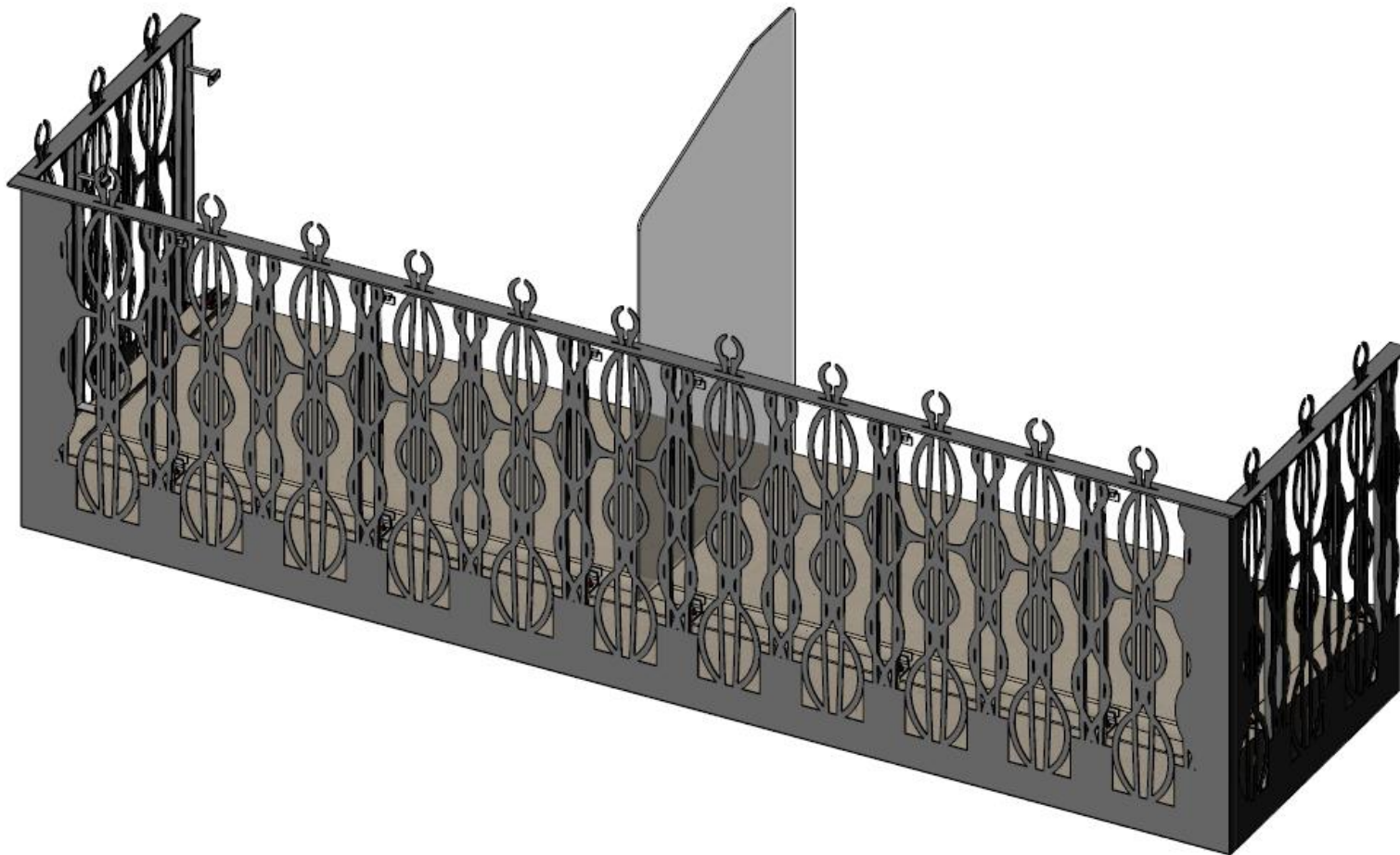
**SIER.** Met dit kenmerk zijn veel varianten te ontwerpen, van wat meer geometrisch tot sierlijk en joyeus. Overigens bestaat bij alle hekwerken de mogelijkheid tot het plaatsen van een gesloten windscherm. Gebruikte techniek: laseren, lassen en zetwerk.



4. BALKONHEK  
SIER  
Ovaal; gelaserd/gelast







**DO definitief ontwerp**

Kokke Confidential. All rights strictly reserved.  
 Reproduction or use is prohibited without permission.

rev.	description	date	name	original	description	scale
						1:12
		drawn	30-aug-2017	R. Schipper		
5	none	descr.			<b>balkon B3 sierwerk 1200</b>	
4	none				<b>3D</b>	
3	none	release				
2	none					
1	none	ontwerp			drawing number	
0	original drawing	sketch	10	R. van Ykoke www.kokke.com	1009-2-022	rev. 1 sheet A2
rev.	description	date	name	original		sheet 1 of 5















