

Gilde Vakcollege Gorinchem, NL

Het Gilde Vakcollege Techniek is de grootste vmbo-techniekschool van Nederland. Uniek aan het Gilde is de focus op een breed scala aan technische profielen en de directe koppeling met het bedrijfsleven via WeTech. Het ontwerp vormt een intieme, technische werkomgeving waar tieners hun eerste stap richting volwassenheid zetten. De praktijklokalen op de begane grond zijn ingericht als realistische werkruimtes en grenzen via transparante, te openen puien direct aan de buitenruimte. Dit maakt het praktijkonderwijs zichtbaar en toegankelijk. Op de verdieping bevinden zich de kantoren en theorielokalen, die een rustigere, meer besloten leeromgeving vormen.

Door het programma te organiseren rond een centrale straat, ontstaat een transparant, vriendelijk en gezond gebouw. Drie sheddaken boven deze straat zorgen voor overvloedig daglicht en verwijzen met hun industriële karakter naar de technische werkomgevingen waarin de leerlingen hun vak gaan uitoefenen. Het gebouw zelf fungeert ook als leerobject. Installaties en constructie zijn bewust in het zicht gelaten en patronen in het metselwerk dienen als inspiratie voor toekomstige vakmensen. Naast leren, ervaren de leerlingen techniek én ontwikkelen zij trots op hun vakmanschap. Het gebouw is energieneutraal en dankzij natuurlijke materialen zoals hout is het gebouw gezond en uitnodigend.



Locatie
Gorinchem, NL

Omvang
10.000 m²

Opdrachtgever
Willem van Oranje Onderwijsgroep/ HEVO

Programma
Onderwijs

Periode
2020-2024

Partners
Burgland Bouw B.V. H4D constructie, BINK,
Klictet installatieadviseur, Klimatechservice Holland B.V.,
DGMR Bouwfysica, Visker Interieurbouw en Keukens



Bestaande situatie

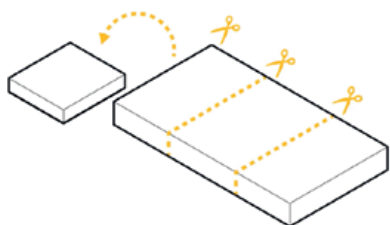
Het Gilde Vakcollege was toe aan vernieuwing. Het bestaande gebouw voldeed niet langer aan de eisen van deze tijd. In het nieuwe gebouw beschikken leerlingen over moderne praktijklokalen, ruime leerpleinen en een omgeving waar theorie en praktijk naadloos in elkaar overlopen. Dit bood een unieke kans om de nieuwbouw te laten uitgroeien tot een katalysator voor de ontwikkeling van de nieuwe Innovatiecampus in Gorinchem-Noord.



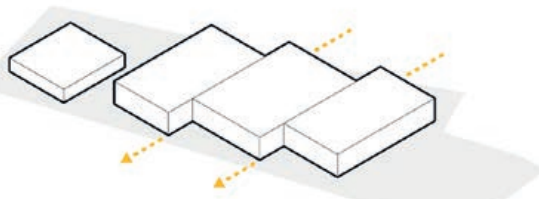
Het ontwerp voor het Gilde is de ontbrekende schakel op de nieuwe campus. Door het gebouw op te delen in drie volumes die ten opzichte van elkaar verschuiven, krijgt het een menselijke maat en nestelt het zich in de bestaande campusstructuur.



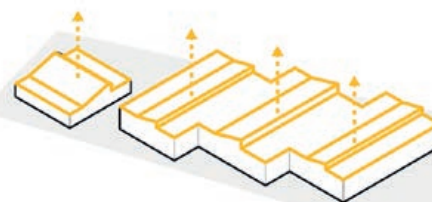
Drie kenmerkende sheddaken voorzien de binnenstraat en lokalen van daglicht en zijn bedekt met PV-panelen, waardoor het gebouw energieneutraal functioneert. Het industriële karakter van de daken verwijst naar de technische werkomgevingen waarin de leerlingen later hun vak zullen uitoefenen.



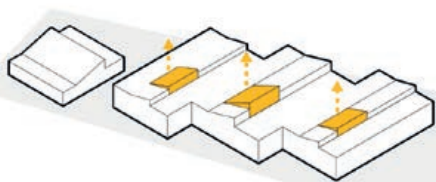
Sportfaciliteit gescheiden



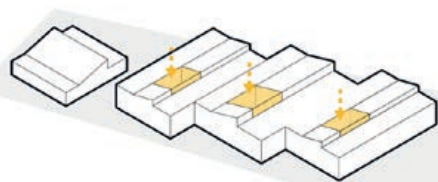
Vershoven volumes



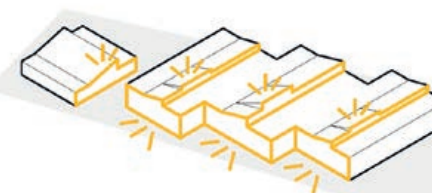
Contextueel en industrieel



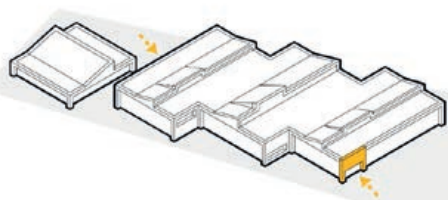
Open ruimte



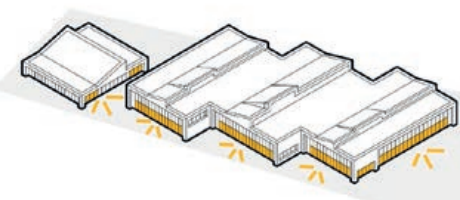
Meer daglicht door het dak



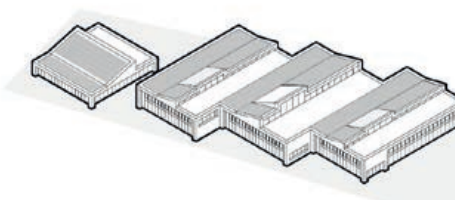
Sterk silhouete



Duidelijke en zichtbare entrees

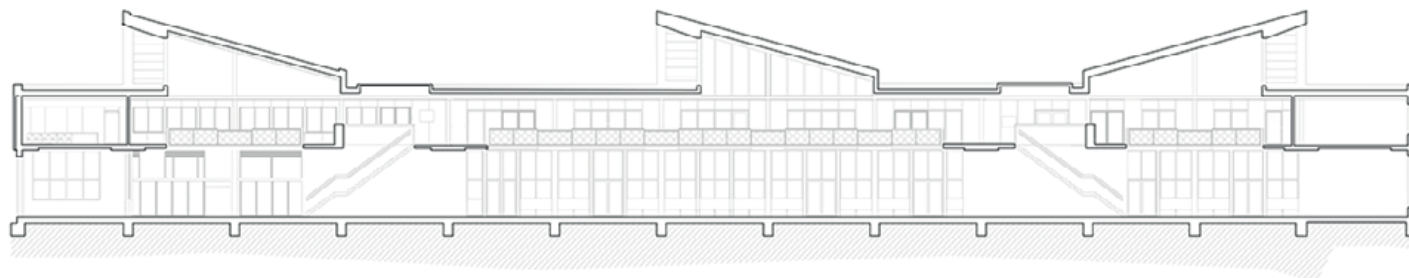


Transparante plint met zicht op werkruimtes

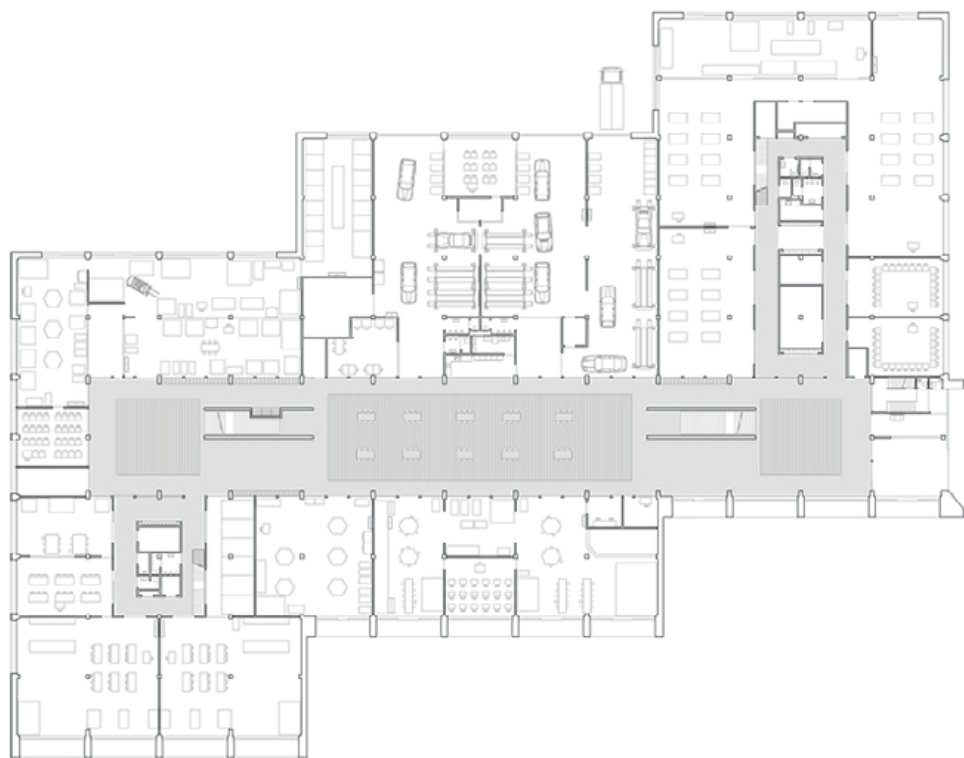


Zonnepanelen op het dak

Omdat we vinden dat techniek gezien mag worden, liggen alle praktijklokalen op de begane grond. De praktijkclusters hebben grote, te openen deuren aan de noord- en zuidzijde, evenals veel glas aan de centrale hal, die alle clusters in het gebouw met elkaar verbindt.



Doorsnede

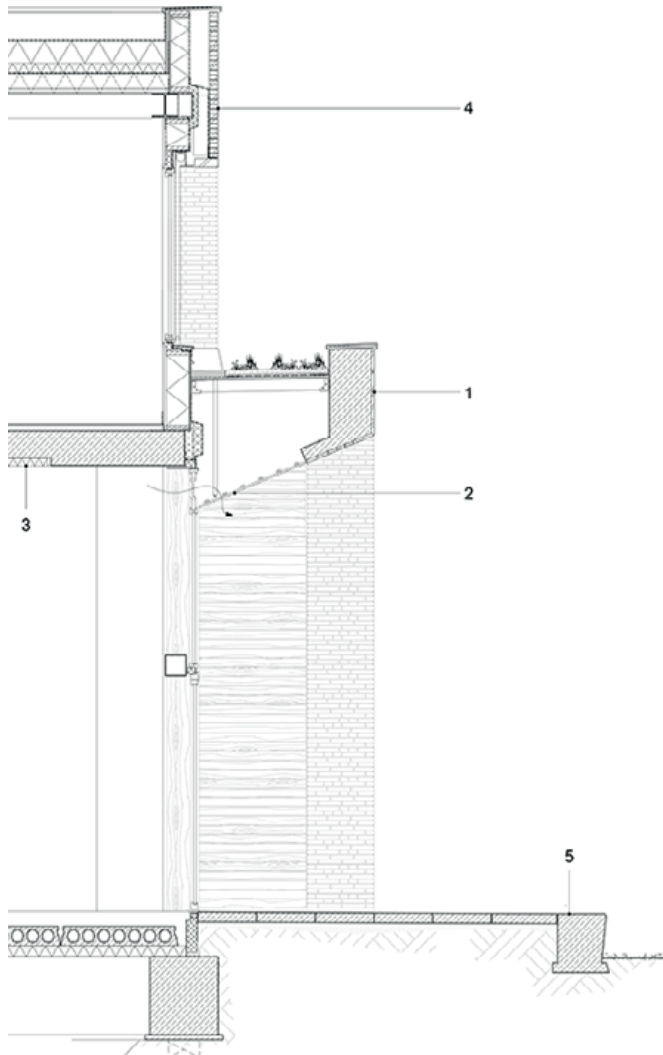


Plattegrond begane grond



Plattegrond 1e verdieping

1. **Prefab metselwerk:**
steenstrips op
achterconstructie
2. **Houten plafond:**
voorzien van openingen voor
toevoer en afvoer installaties
praktijklokaal en verborgen
noodoverstort
3. **Akoestisch plafond:**
houtwol cement
4. **Metselwerk:**
paars genuanceerd, uitgevoerd
in wild verband
5. **Veranda:**
Betontegels 50x50 cm met
solid basis zitelement



Doorsnede overstek



Het gebouw is niet alleen een plek om te leren, maar fungeert ook als leerobject. Installaties en constructie zijn bewust in het zicht gelaten, terwijl patronen in het metselwerk dienen



als inspiratiebron voor de vakmensen van de toekomst. Door het gebruik van natuurlijke materialen, zoals hout, is het gebouw gezond en uitnodigend.

Contact

T +31 (0)10 240 90 30
E pr@dezwarthond.nl

De Zwarte Hond Groningen

Hoge der A 11
9712 AC Groningen
Nederland

De Zwarte Hond Rotterdam

Westblaak 37 (Grotiushuis)
3012 KD Rotterdam
Nederland

De Zwarte Hond Keulen

Burgmauer 39
50667 Köln
Duitsland

De Zwarte Hond Berlijn

Charlottenstraße 2
10969 Berlin
Duitsland

www.dezwarthond.nl



de zwarte hond
architecture urbanism strategy