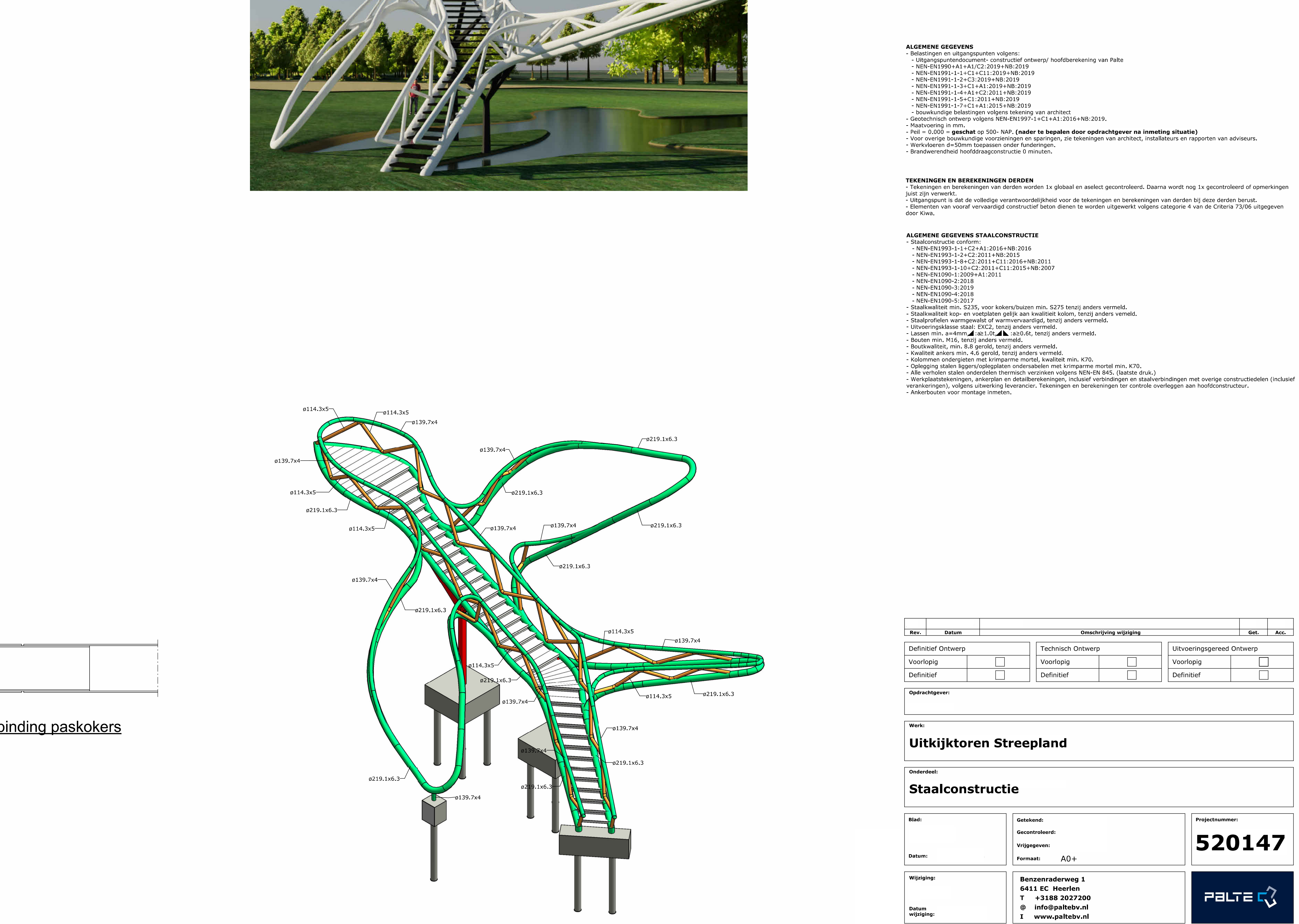
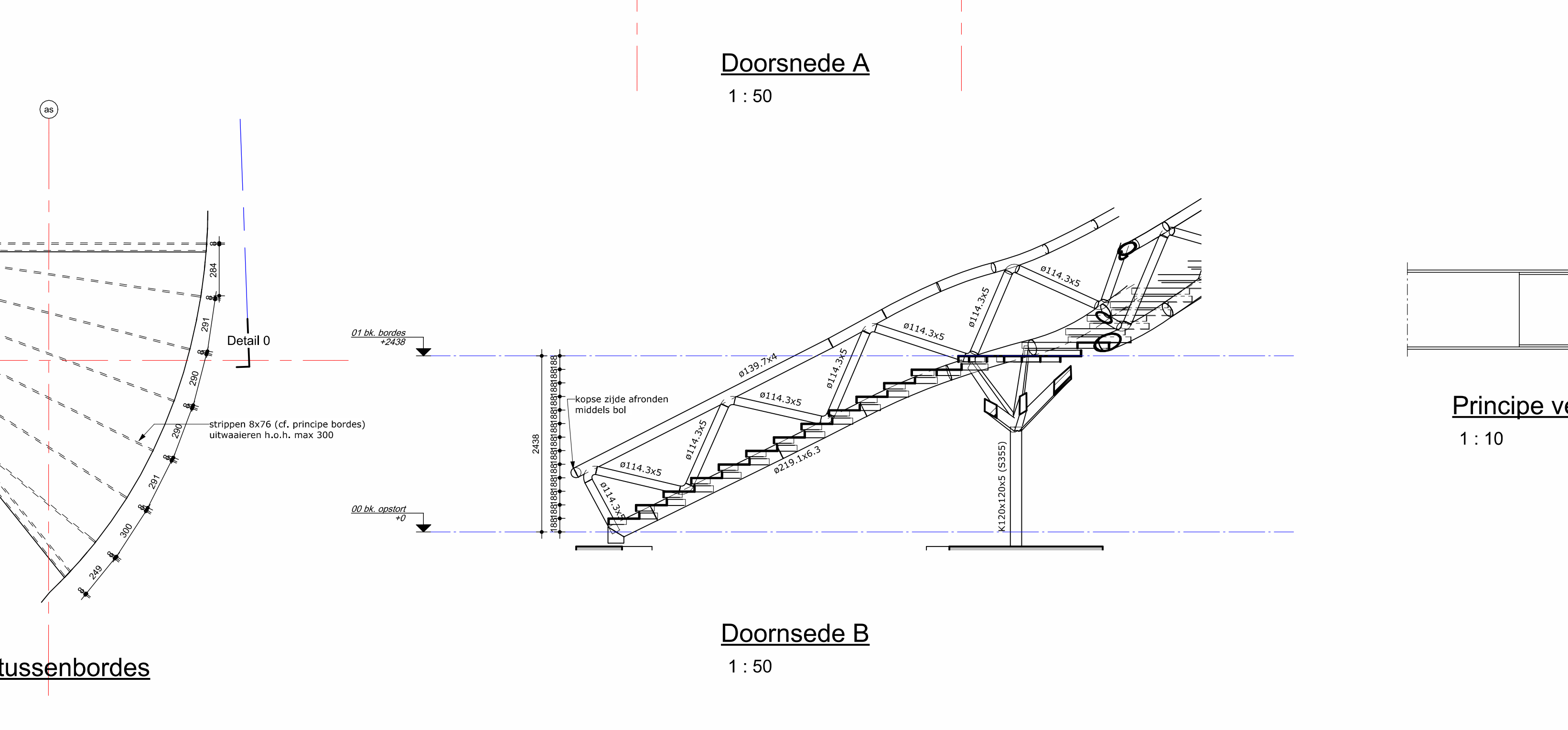
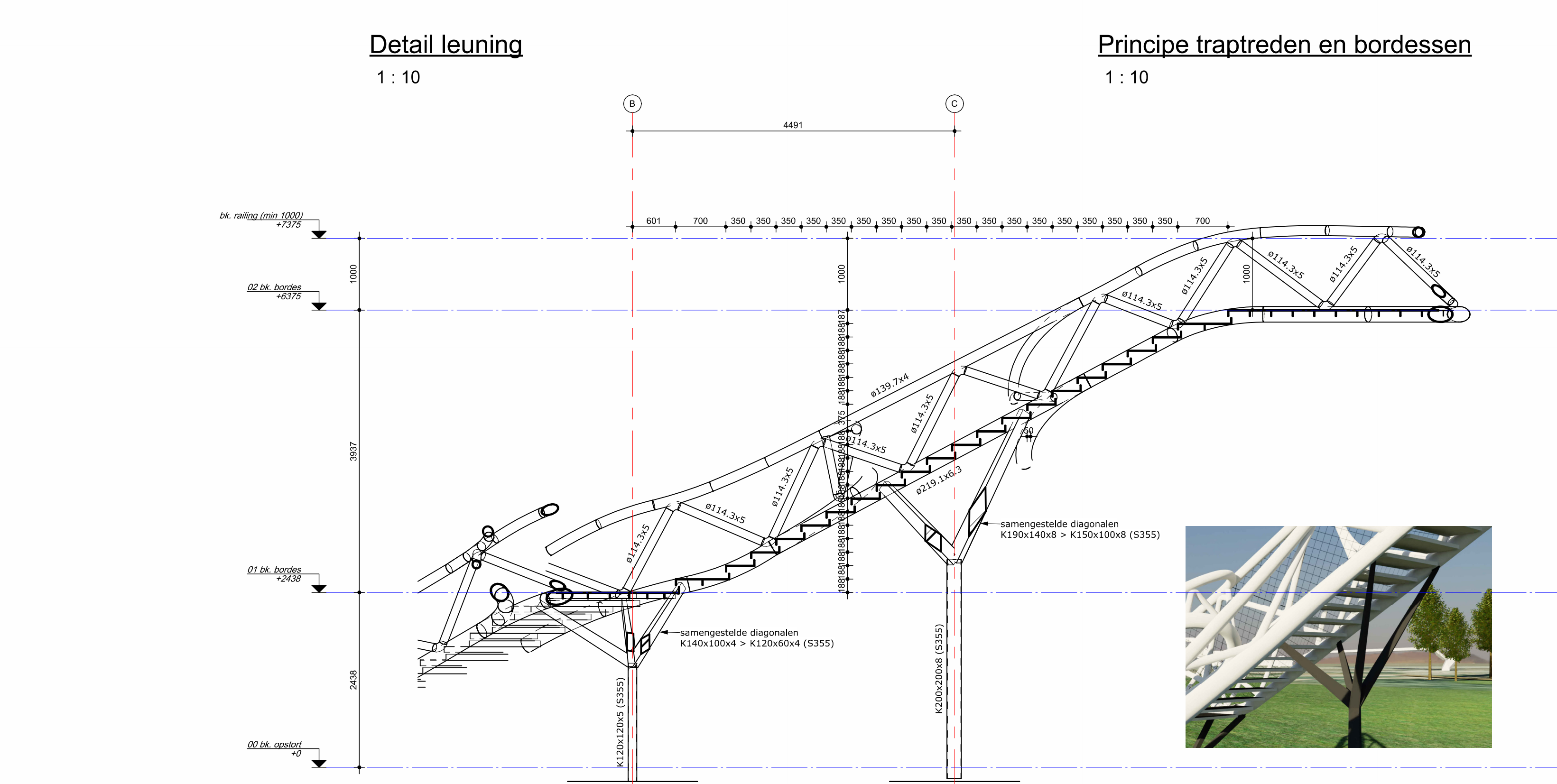
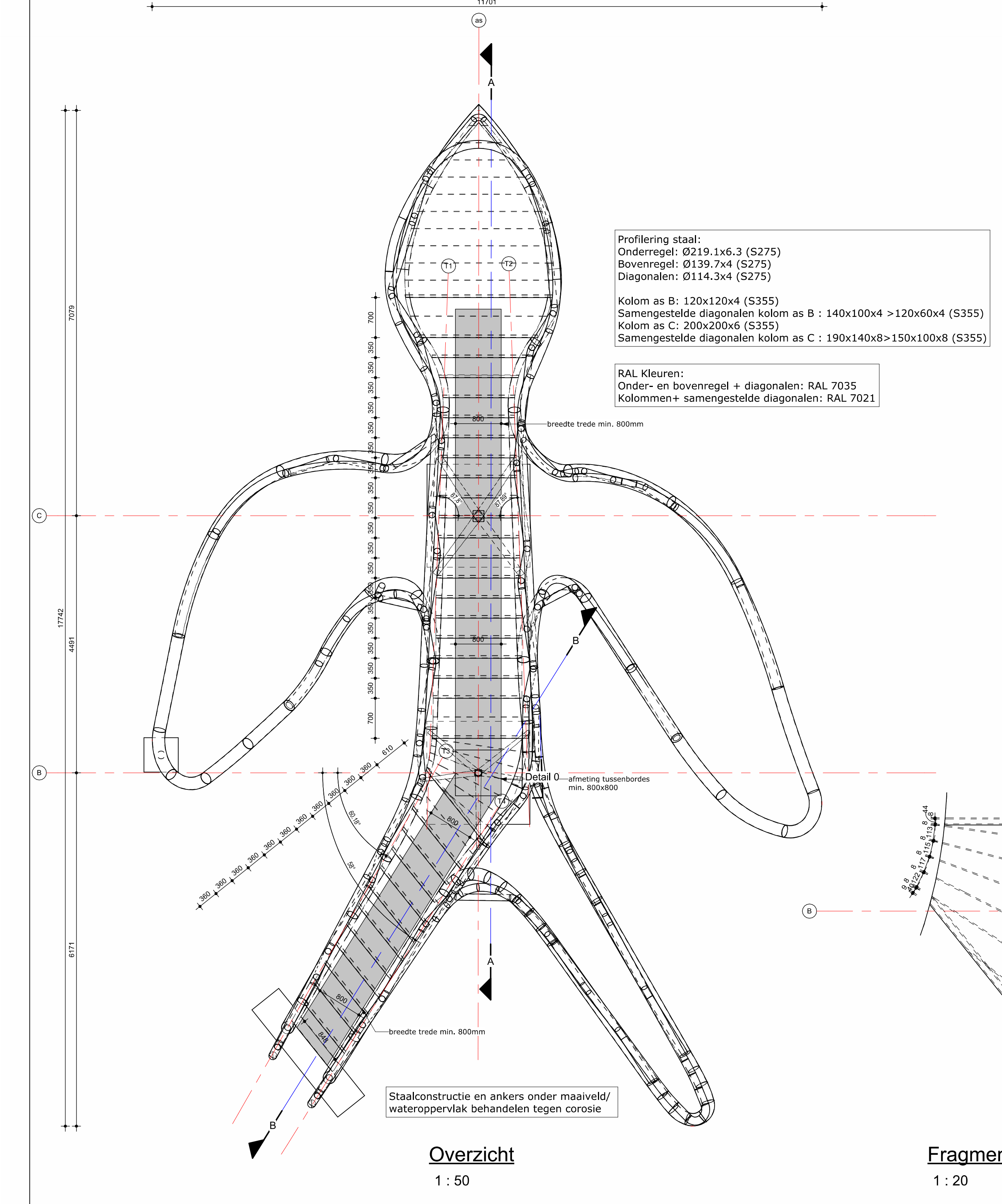


ALGEMENE GEGEVENS

- Staalconstructie en uitgangspunten volgens:
- NEN-EN1990-A1+A2:2010+Nb:2010
- NEN-EN1991-1-1+C2:2010+Nb:2010
- NEN-EN1991-1-2+C2:2010+Nb:2010
- NEN-EN1991-1-3+C2:2010+Nb:2010
- NEN-EN1991-1-4+A1+C2:2010+Nb:2010
- NEN-EN1991-1-5+C2:2010+Nb:2010
- NEN-EN1991-1-6+C2:2010+Nb:2010
- NEN-EN1991-1-7+C2:2010+Nb:2010
- NEN-EN1991-1-8+C2:2010+Nb:2010
- NEN-EN1991-1-9+C2:2010+Nb:2010
- NEN-EN1991-1-10+C2:2010+Nb:2010
- NEN-EN1991-1-11+C2:2010+Nb:2010
- NEN-EN1991-1-12+C2:2010+Nb:2010
- NEN-EN1991-1-13+C2:2010+Nb:2010
- NEN-EN1991-1-14+C2:2010+Nb:2010
- NEN-EN1991-1-15+C2:2010+Nb:2010
- NEN-EN1991-1-16+C2:2010+Nb:2010
- NEN-EN1991-1-17+C2:2010+Nb:2010
- NEN-EN1991-1-18+C2:2010+Nb:2010
- NEN-EN1991-1-19+C2:2010+Nb:2010
- NEN-EN1991-1-20+C2:2010+Nb:2010
- NEN-EN1991-1-21+C2:2010+Nb:2010
- NEN-EN1991-1-22+C2:2010+Nb:2010
- NEN-EN1991-1-23+C2:2010+Nb:2010
- NEN-EN1991-1-24+C2:2010+Nb:2010
- NEN-EN1991-1-25+C2:2010+Nb:2010
- NEN-EN1991-1-26+C2:2010+Nb:2010
- NEN-EN1991-1-27+C2:2010+Nb:2010
- NEN-EN1991-1-28+C2:2010+Nb:2010
- NEN-EN1991-1-29+C2:2010+Nb:2010
- NEN-EN1991-1-30+C2:2010+Nb:2010
- NEN-EN1991-1-31+C2:2010+Nb:2010
- NEN-EN1991-1-32+C2:2010+Nb:2010
- NEN-EN1991-1-33+C2:2010+Nb:2010
- NEN-EN1991-1-34+C2:2010+Nb:2010
- NEN-EN1991-1-35+C2:2010+Nb:2010
- NEN-EN1991-1-36+C2:2010+Nb:2010
- NEN-EN1991-1-37+C2:2010+Nb:2010
- NEN-EN1991-1-38+C2:2010+Nb:2010
- NEN-EN1991-1-39+C2:2010+Nb:2010
- NEN-EN1991-1-40+C2:2010+Nb:2010
- NEN-EN1991-1-41+C2:2010+Nb:2010
- NEN-EN1991-1-42+C2:2010+Nb:2010
- NEN-EN1991-1-43+C2:2010+Nb:2010
- NEN-EN1991-1-44+C2:2010+Nb:2010
- NEN-EN1991-1-45+C2:2010+Nb:2010
- NEN-EN1991-1-46+C2:2010+Nb:2010
- NEN-EN1991-1-47+C2:2010+Nb:2010
- NEN-EN1991-1-48+C2:2010+Nb:2010
- NEN-EN1991-1-49+C2:2010+Nb:2010
- NEN-EN1991-1-50+C2:2010+Nb:2010
- NEN-EN1991-1-51+C2:2010+Nb:2010
- NEN-EN1991-1-52+C2:2010+Nb:2010
- NEN-EN1991-1-53+C2:2010+Nb:2010
- NEN-EN1991-1-54+C2:2010+Nb:2010
- NEN-EN1991-1-55+C2:2010+Nb:2010
- NEN-EN1991-1-56+C2:2010+Nb:2010
- NEN-EN1991-1-57+C2:2010+Nb:2010
- NEN-EN1991-1-58+C2:2010+Nb:2010
- NEN-EN1991-1-59+C2:2010+Nb:2010
- NEN-EN1991-1-60+C2:2010+Nb:2010
- NEN-EN1991-1-61+C2:2010+Nb:2010
- NEN-EN1991-1-62+C2:2010+Nb:2010
- NEN-EN1991-1-63+C2:2010+Nb:2010
- NEN-EN1991-1-64+C2:2010+Nb:2010
- NEN-EN1991-1-65+C2:2010+Nb:2010
- NEN-EN1991-1-66+C2:2010+Nb:2010
- NEN-EN1991-1-67+C2:2010+Nb:2010
- NEN-EN1991-1-68+C2:2010+Nb:2010
- NEN-EN1991-1-69+C2:2010+Nb:2010
- NEN-EN1991-1-70+C2:2010+Nb:2010
- NEN-EN1991-1-71+C2:2010+Nb:2010
- NEN-EN1991-1-72+C2:2010+Nb:2010
- NEN-EN1991-1-73+C2:2010+Nb:2010
- NEN-EN1991-1-74+C2:2010+Nb:2010
- NEN-EN1991-1-75+C2:2010+Nb:2010
- NEN-EN1991-1-76+C2:2010+Nb:2010
- NEN-EN1991-1-77+C2:2010+Nb:2010
- NEN-EN1991-1-78+C2:2010+Nb:2010
- NEN-EN1991-1-79+C2:2010+Nb:2010
- NEN-EN1991-1-80+C2:2010+Nb:2010
- NEN-EN1991-1-81+C2:2010+Nb:2010
- NEN-EN1991-1-82+C2:2010+Nb:2010
- NEN-EN1991-1-83+C2:2010+Nb:2010
- NEN-EN1991-1-84+C2:2010+Nb:2010
- NEN-EN1991-1-85+C2:2010+Nb:2010
- NEN-EN1991-1-86+C2:2010+Nb:2010
- NEN-EN1991-1-87+C2:2010+Nb:2010
- NEN-EN1991-1-88+C2:2010+Nb:2010
- NEN-EN1991-1-89+C2:2010+Nb:2010
- NEN-EN1991-1-90+C2:2010+Nb:2010
- NEN-EN1991-1-91+C2:2010+Nb:2010
- NEN-EN1991-1-92+C2:2010+Nb:2010
- NEN-EN1991-1-93+C2:2010+Nb:2010
- NEN-EN1991-1-94+C2:2010+Nb:2010
- NEN-EN1991-1-95+C2:2010+Nb:2010
- NEN-EN1991-1-96+C2:2010+Nb:2010
- NEN-EN1991-1-97+C2:2010+Nb:2010
- NEN-EN1991-1-98+C2:2010+Nb:2010
- NEN-EN1991-1-99+C2:2010+Nb:2010
- NEN-EN1991-1-100+C2:2010+Nb:2010



| Rev. | Datum | Omschrijving wijziging | Gen. | Acc. |
|------------|--------------------------|------------------------|--------------------------|------------|
| Definitief | Ontwerp | Technisch Ontwerp | Uitvoeringsgereed | Ontwerp |
| Voorlopig | <input type="checkbox"/> | Voorlopig | <input type="checkbox"/> | Voorlopig |
| Definitief | <input type="checkbox"/> | Definitief | <input type="checkbox"/> | Definitief |

Uitkijktoren Streepland

Staalconstructie

Best: Getekend:
 Uitvoering: Gecontroleerd:
 Datum: Vrijgegeven: Formaat: A0+

Projectnummer: **520147**

Wijziging: **Baanwinderdweg 1**
 6413 EC Heerlen
 T +3188 2027200
 E info@paltebv.nl
 W www.paltebv.nl

PALTE