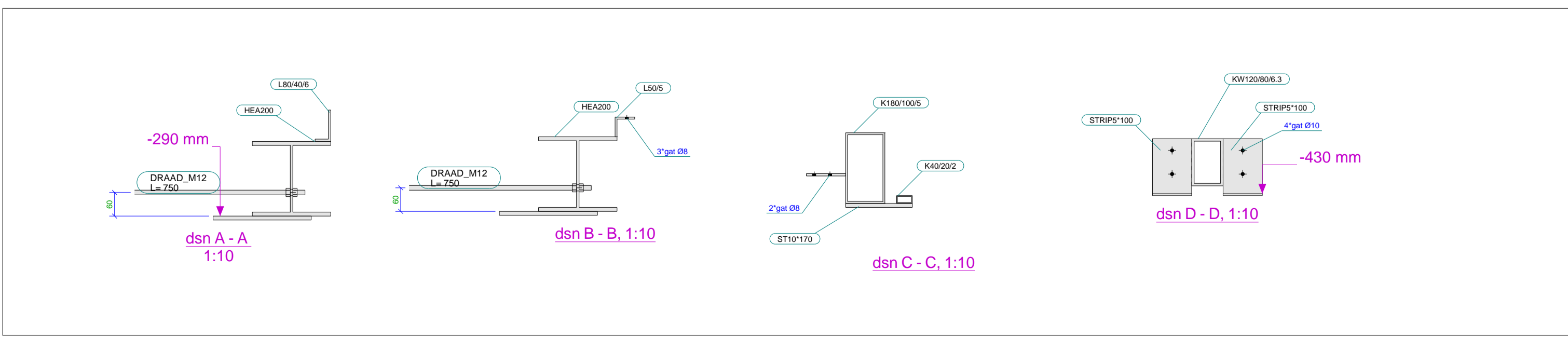
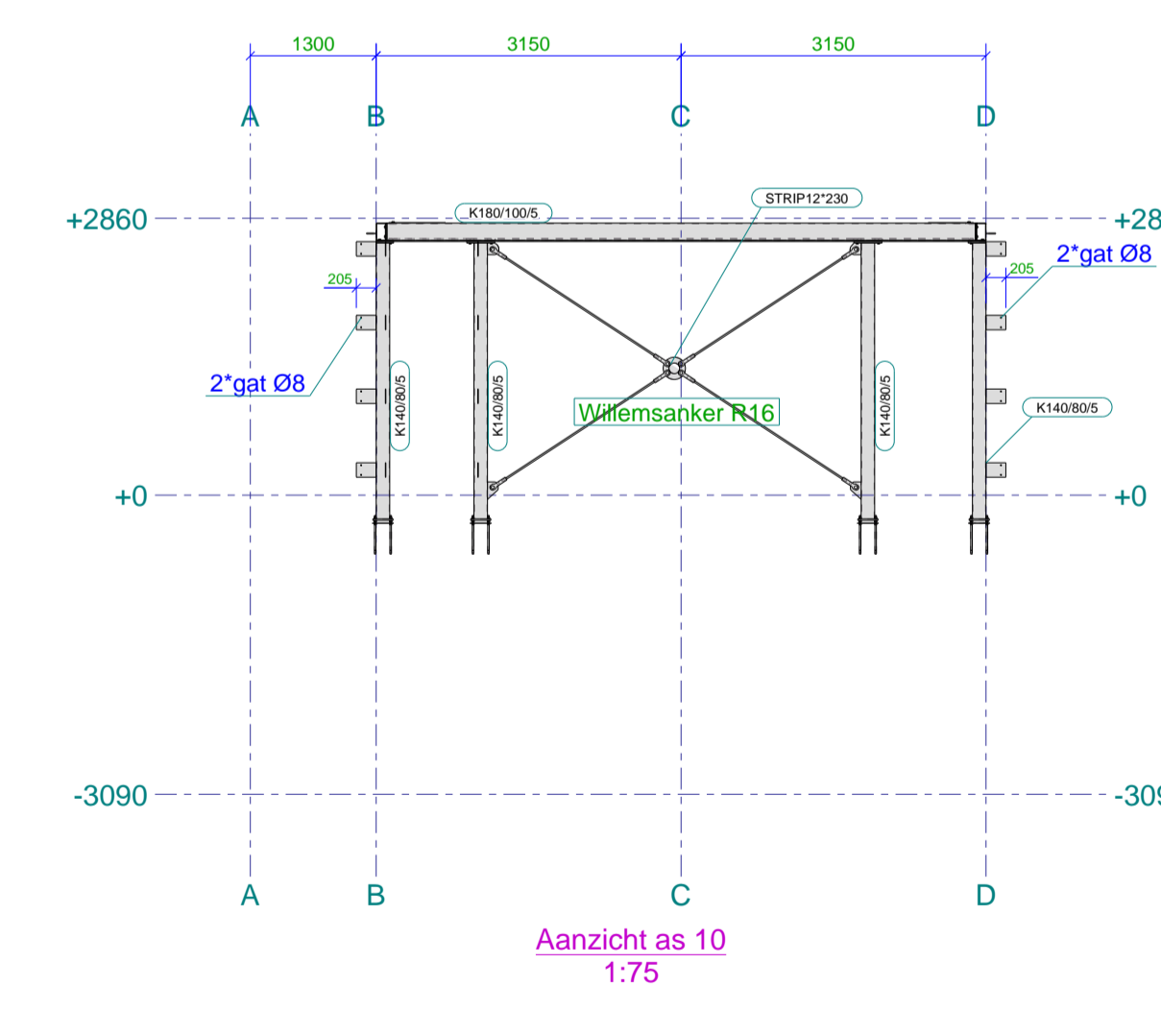
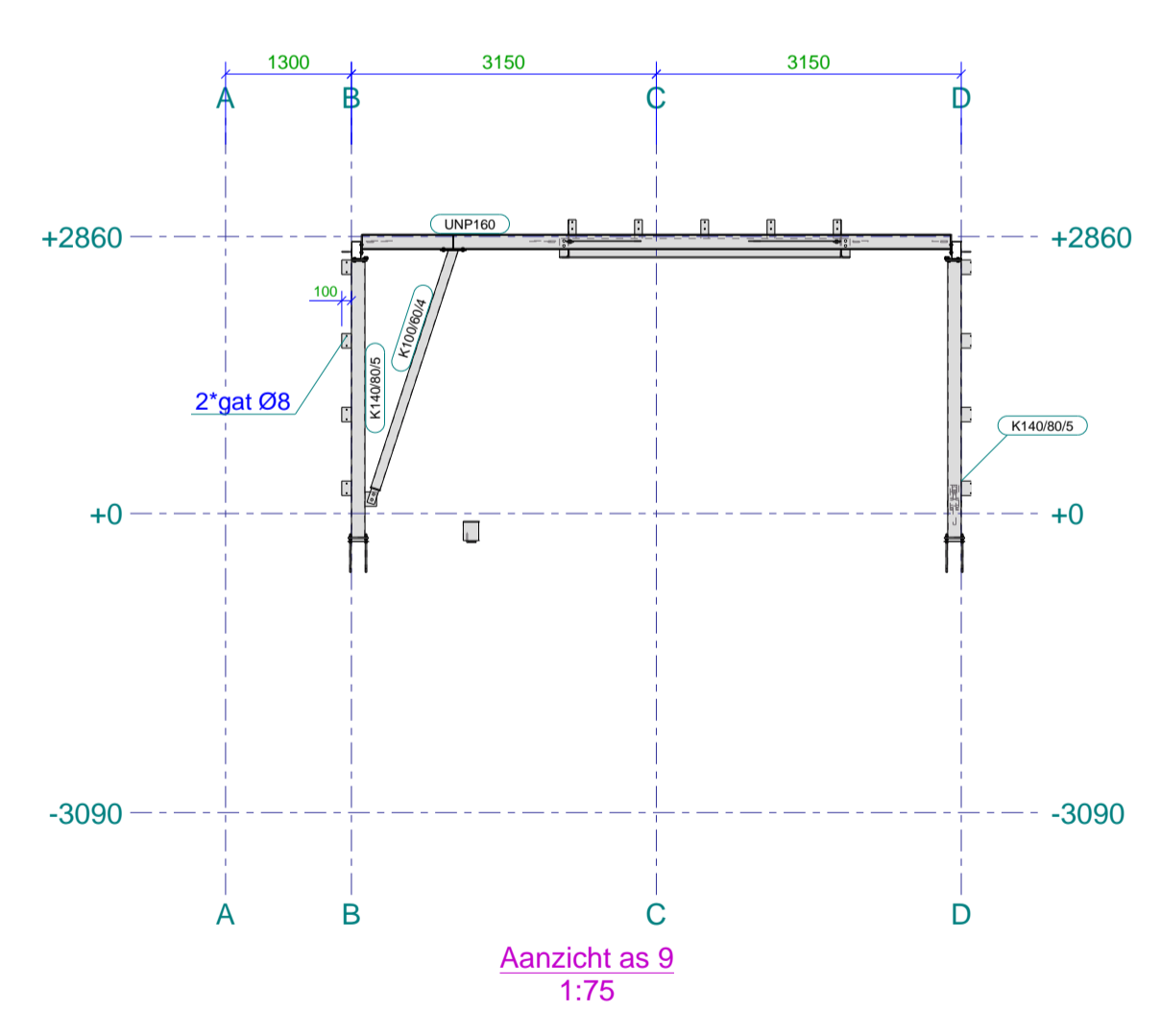
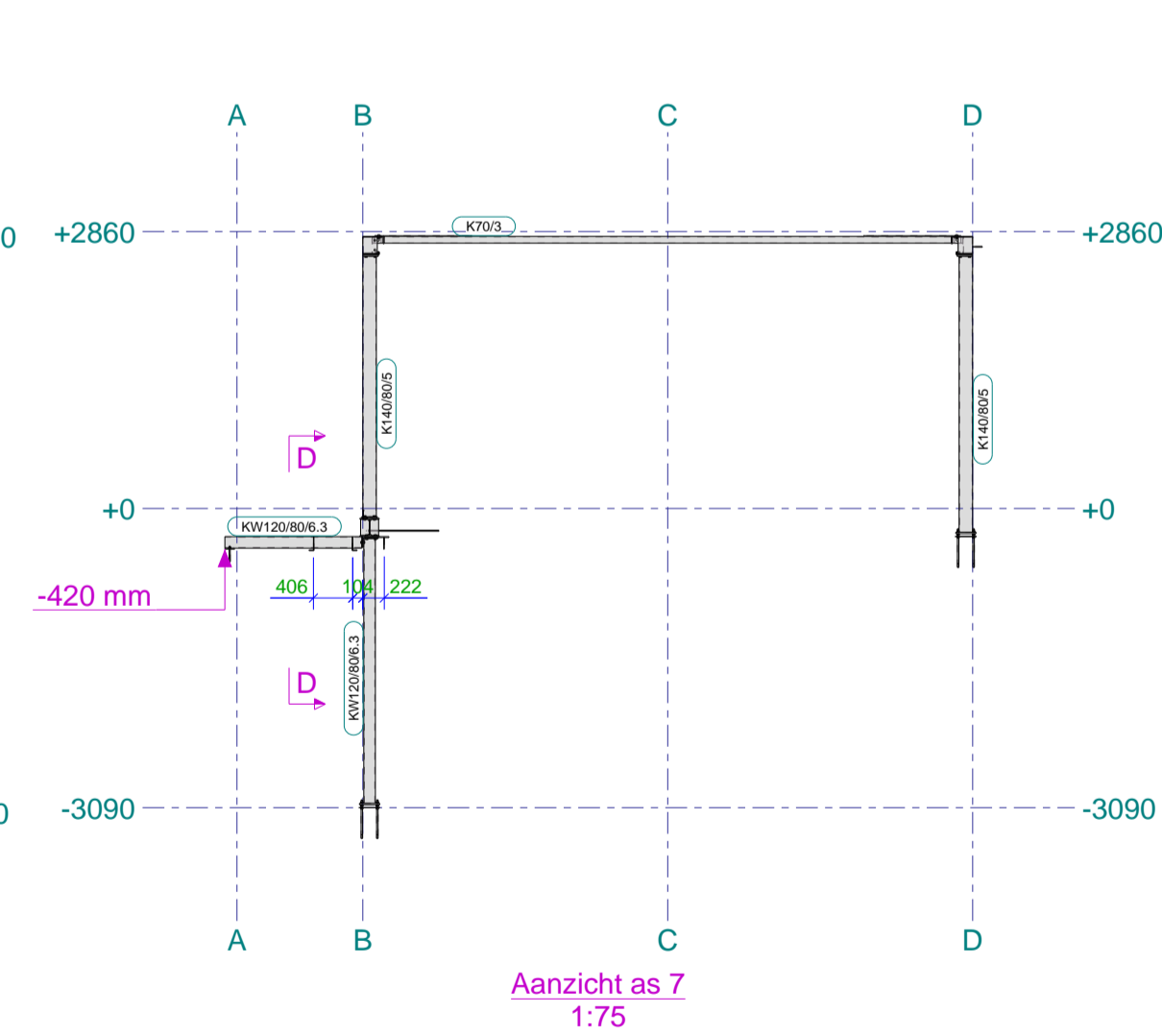
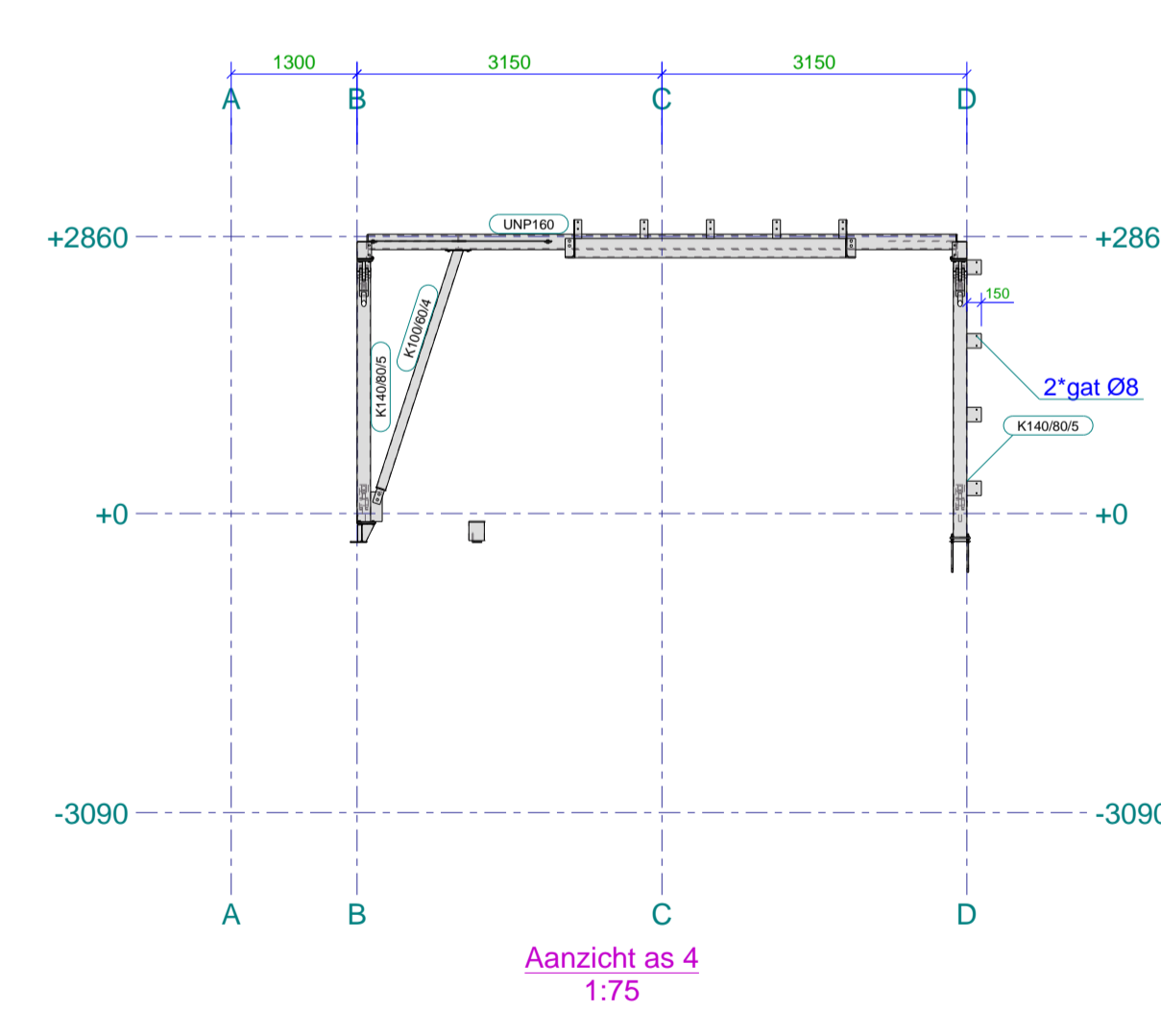
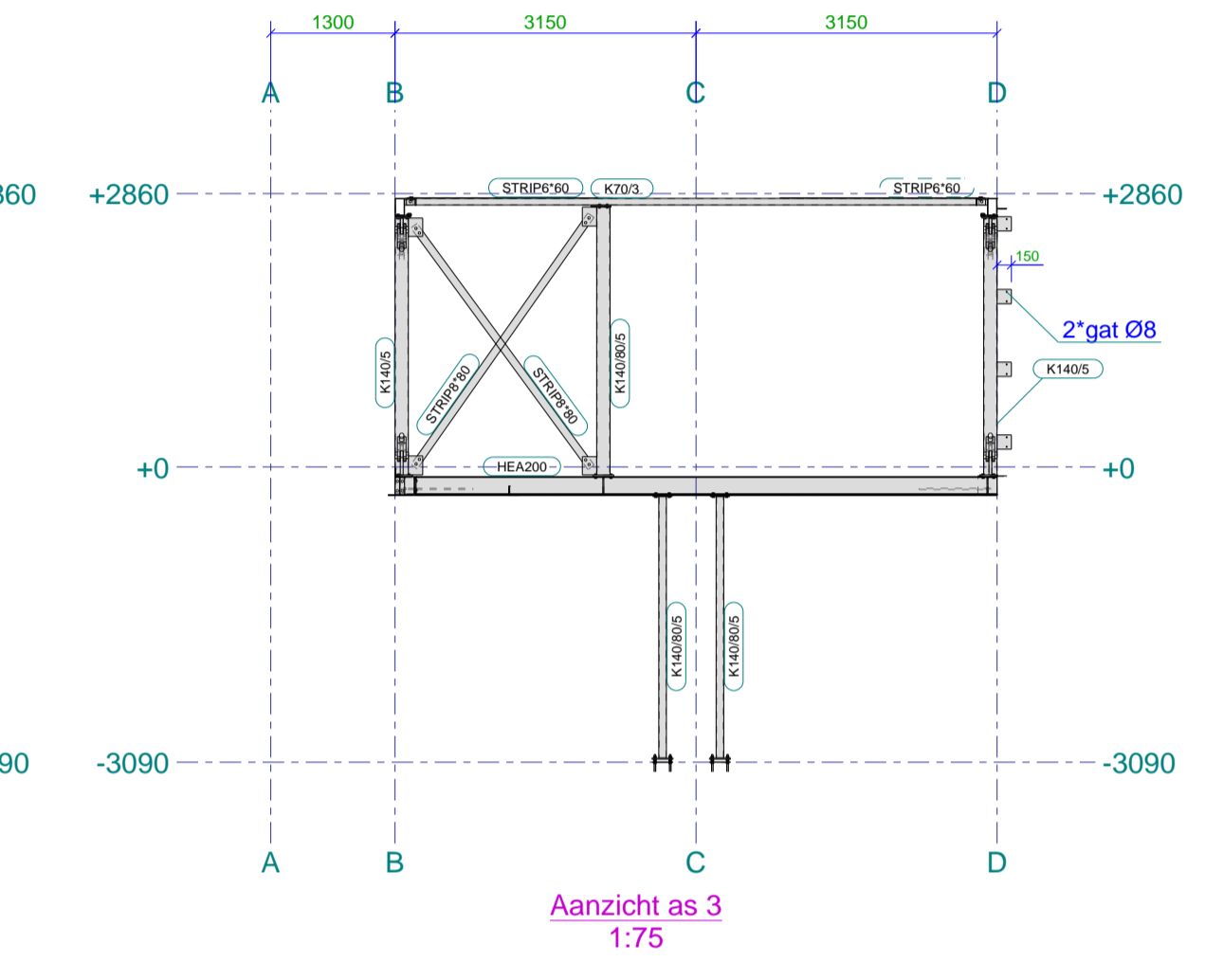
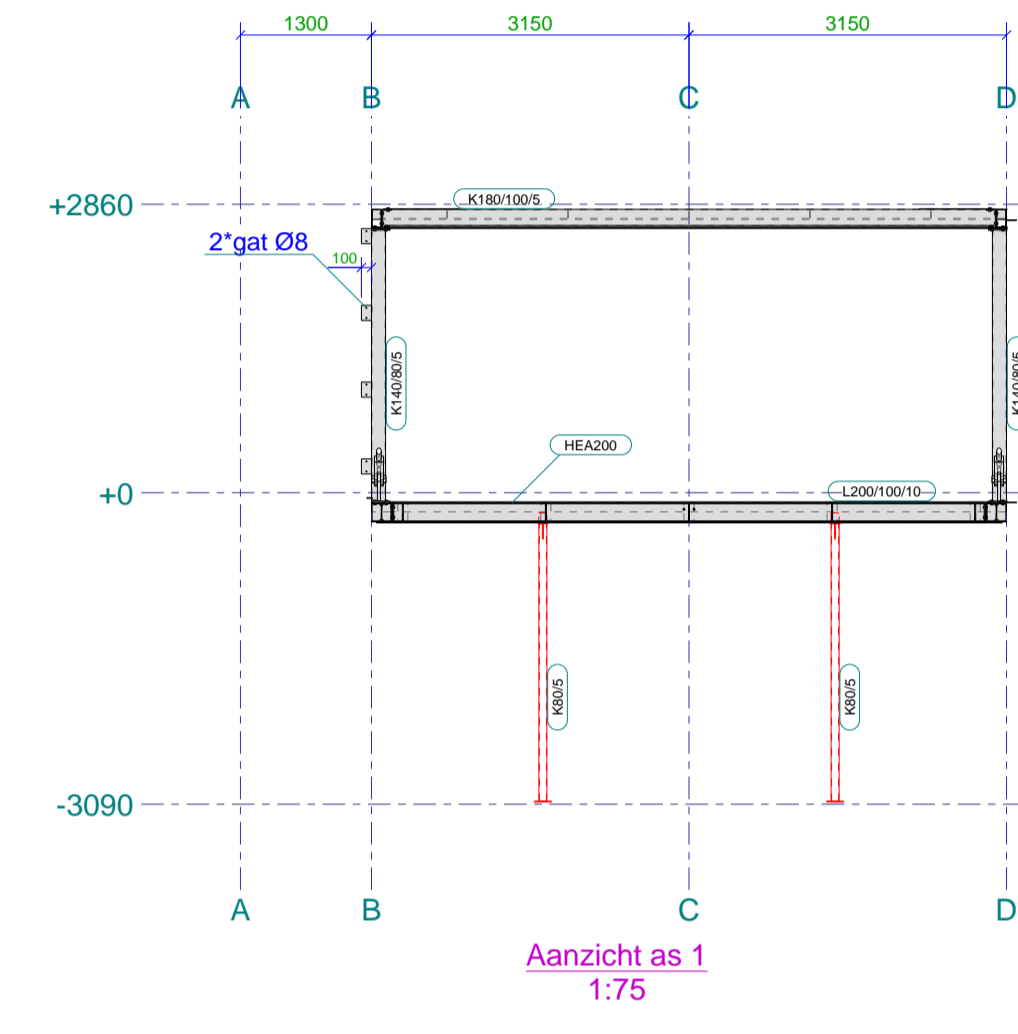
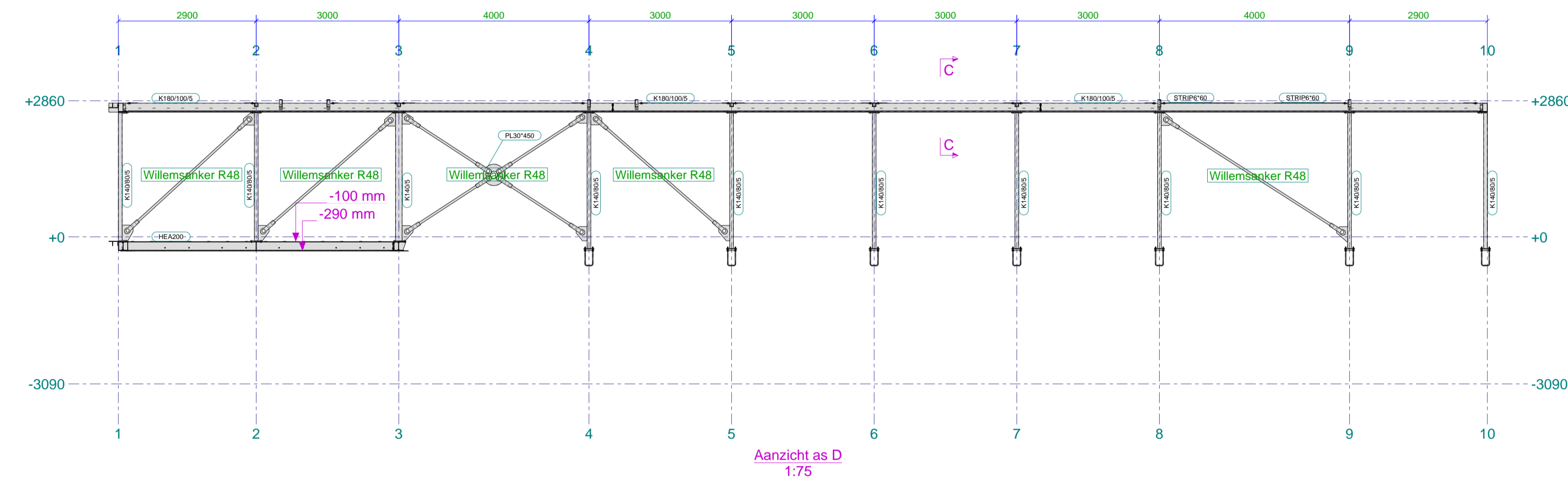


Staalwerk zoals omschreven:  
 Conservering: Poedercoaten RAL-9005, Tenzij anders vermeld in 3DLabel  
 Boutkwaliteit: 8.8 ELVZ  
 Ankerkwaliteit: 4.6 ELVZ  
 Kop/voetplaten: 10mm, tenzij anders vermeld  
 \* e.e.a. volgens (detail)berekeningen



Fabricage en montage volgens  
 NEN-EN 1090-2:2018  
 Uitvoeringsklasse: EXC2  
 Functionele tolerantie klasse: 1

2	A	Ter Controle (voor akkoord)	29.05.2024	S.R
1	A	Ter Controle (eerste opzet)	22.04.2024	S.R
Rev. no.	Revisie merk	Revisie omschrijving	Revisie datum	Tek.

Werk:  
 Onderwerp:  
 Opdrachtgever: **Draisma Bouw**

Getekend: **S.Remmers**  
 Datum: 29.05.2024  
 Schaal: zie aanzicht

**TEKENBUREAU**  
 R E M M E R S

Materiaalsoorten en kwaliteiten: Platen en profielen S235JR volgens NEN-EN 10025-2, buis en kokerprofielen: S275J0H volgens NEN-EN 10210-1 (warmvervaardigd) S275J0H volgens NEN-EN 10219-1 (koudvervaardigd)  
 Lassen a=4, tenzij anders vermeld, volgens NEN-EN-ISO 2553:2014. Boutkwaliteit 8.8, tenzij anders vermeld

Projectie:

Genuakade 4a  
 8263 CG Kampen  
 tel: 038 - 3326741  
 info@staalbouwkampen.nl  
 www.staalbouwkampen.nl

Project: **230154**  
 Tekening: **G [3]**  
 Status: **A1**

Formaat: **A1**

Tekla Structures model '24037 - 230154 Villa vd Hazel' afgedrukt op 29.05.2024