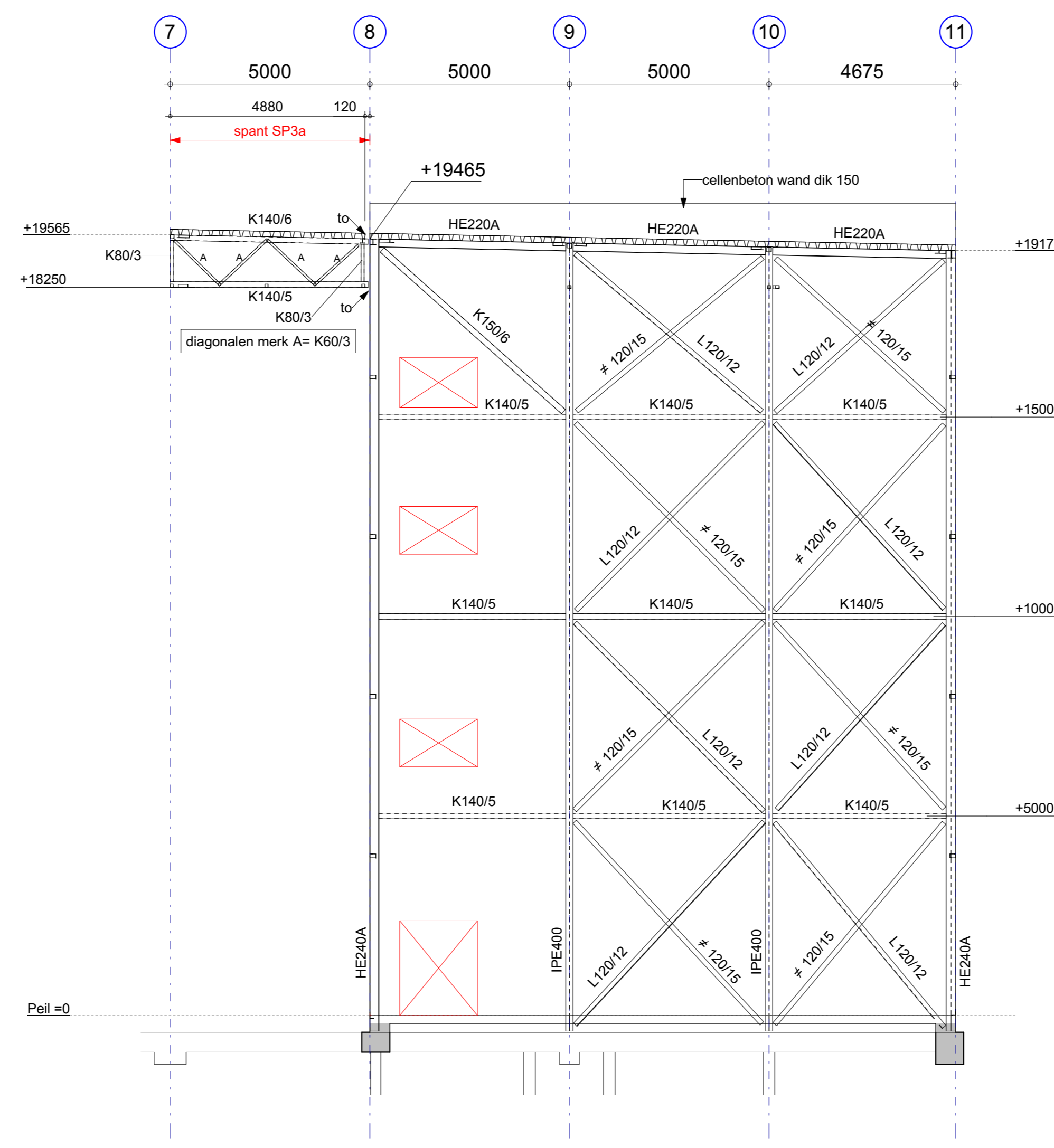
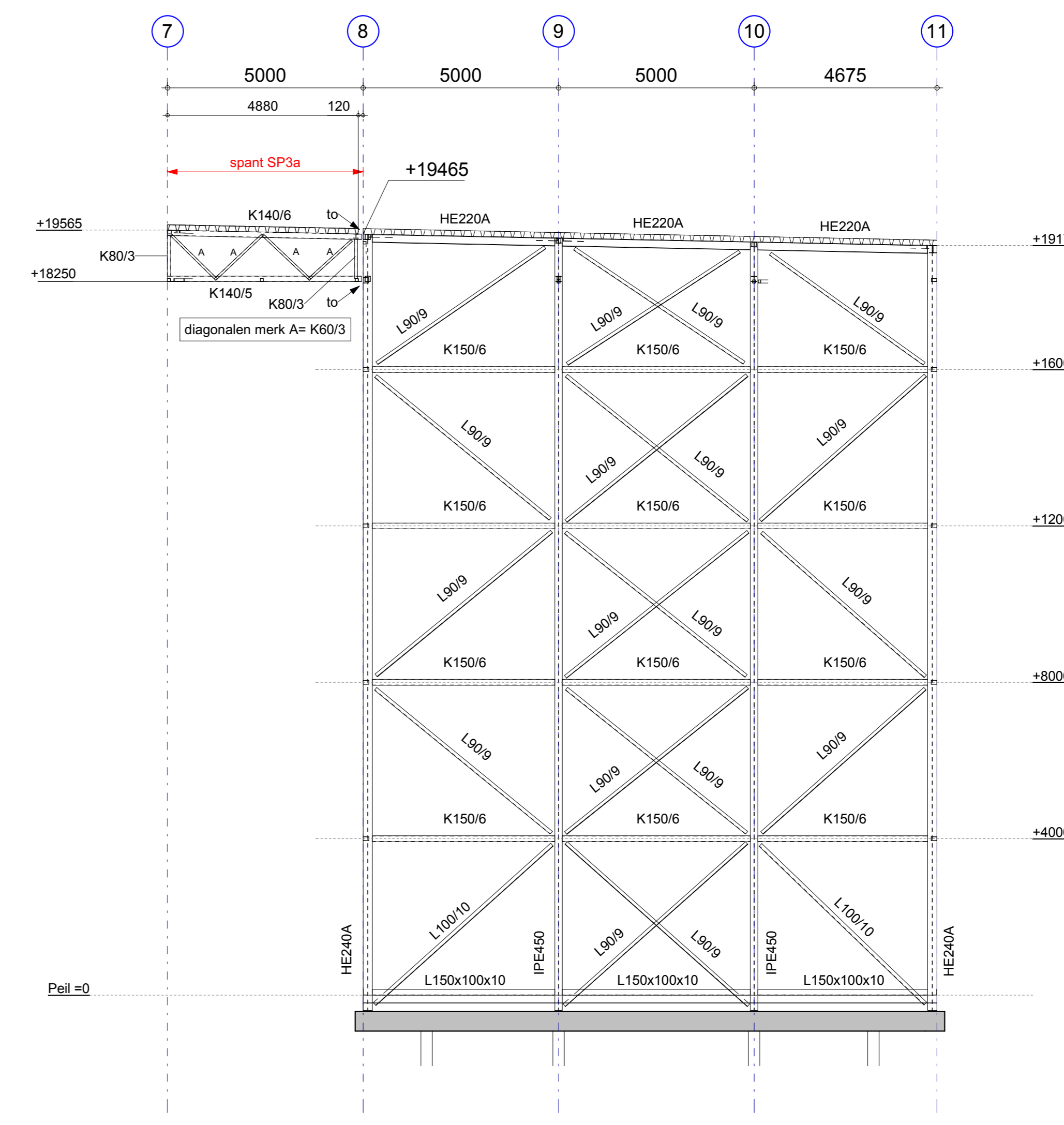


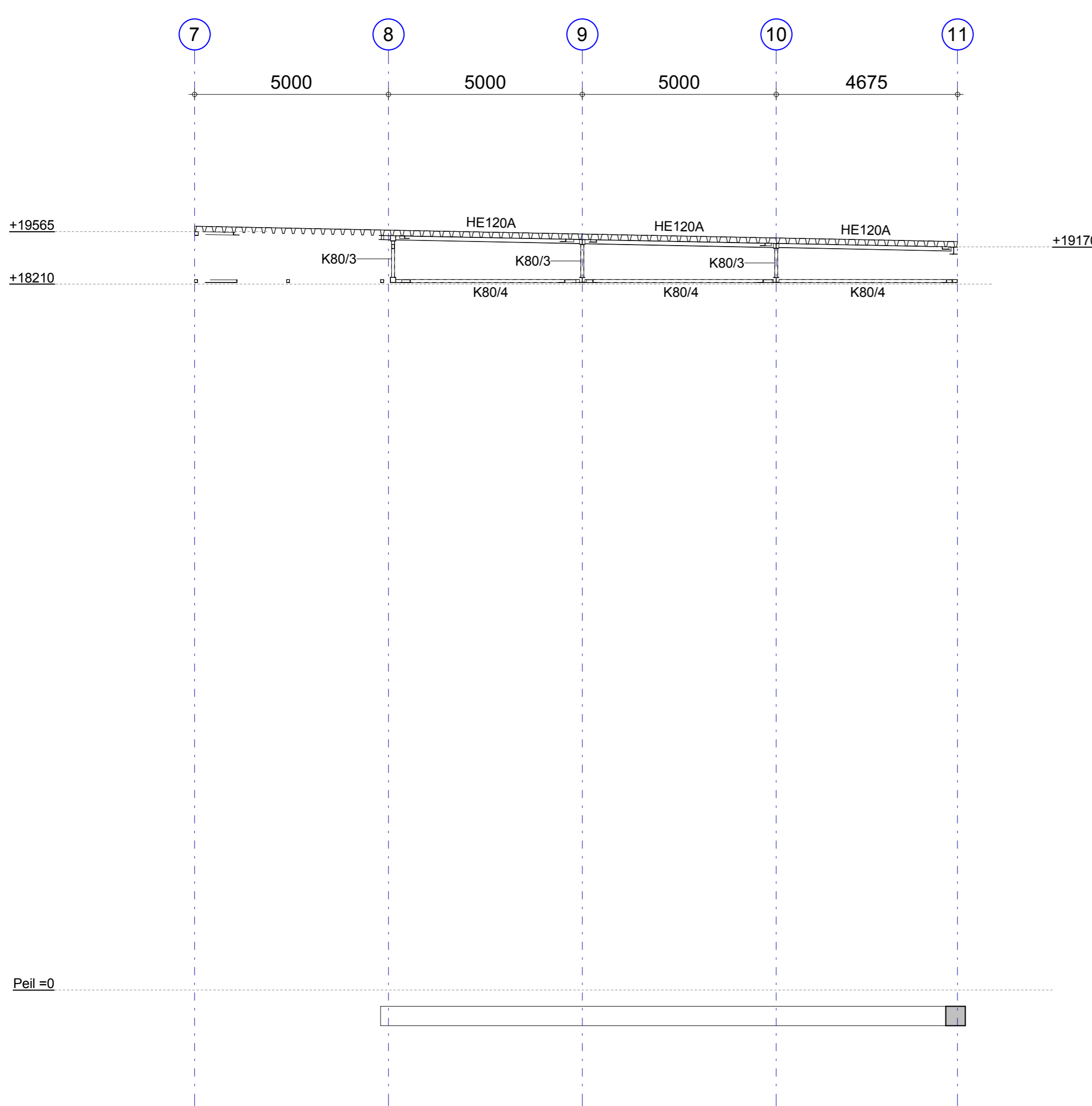
aanzicht as M t/m T



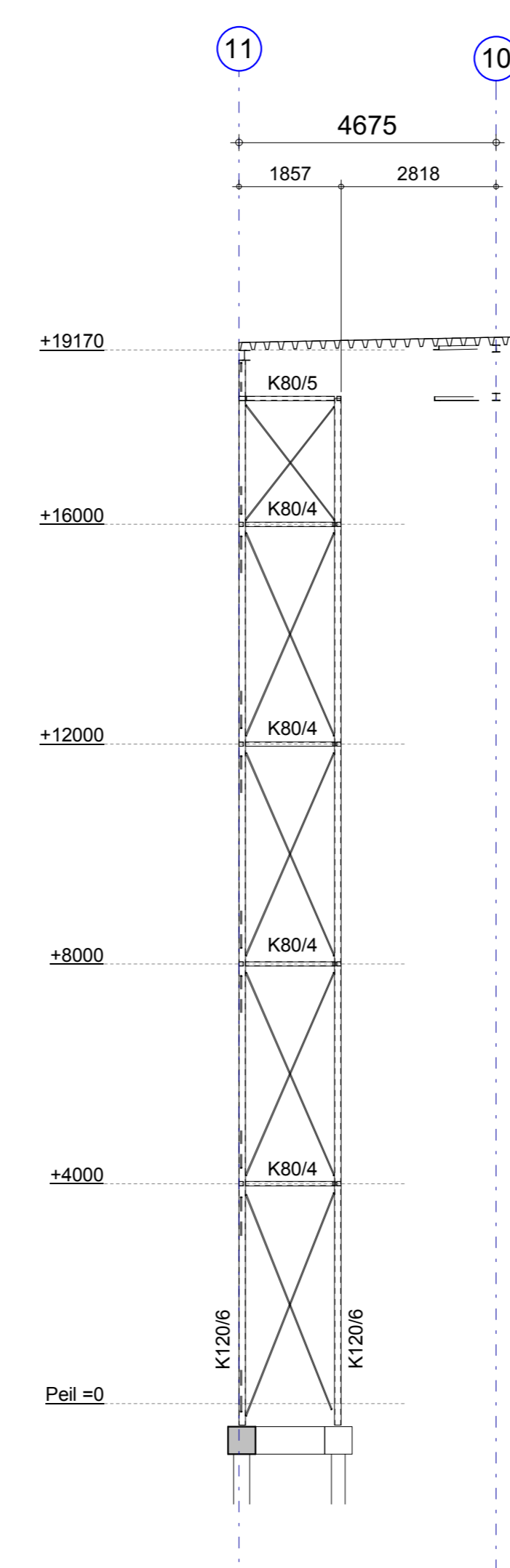
aanzicht as L'



aanzicht as U

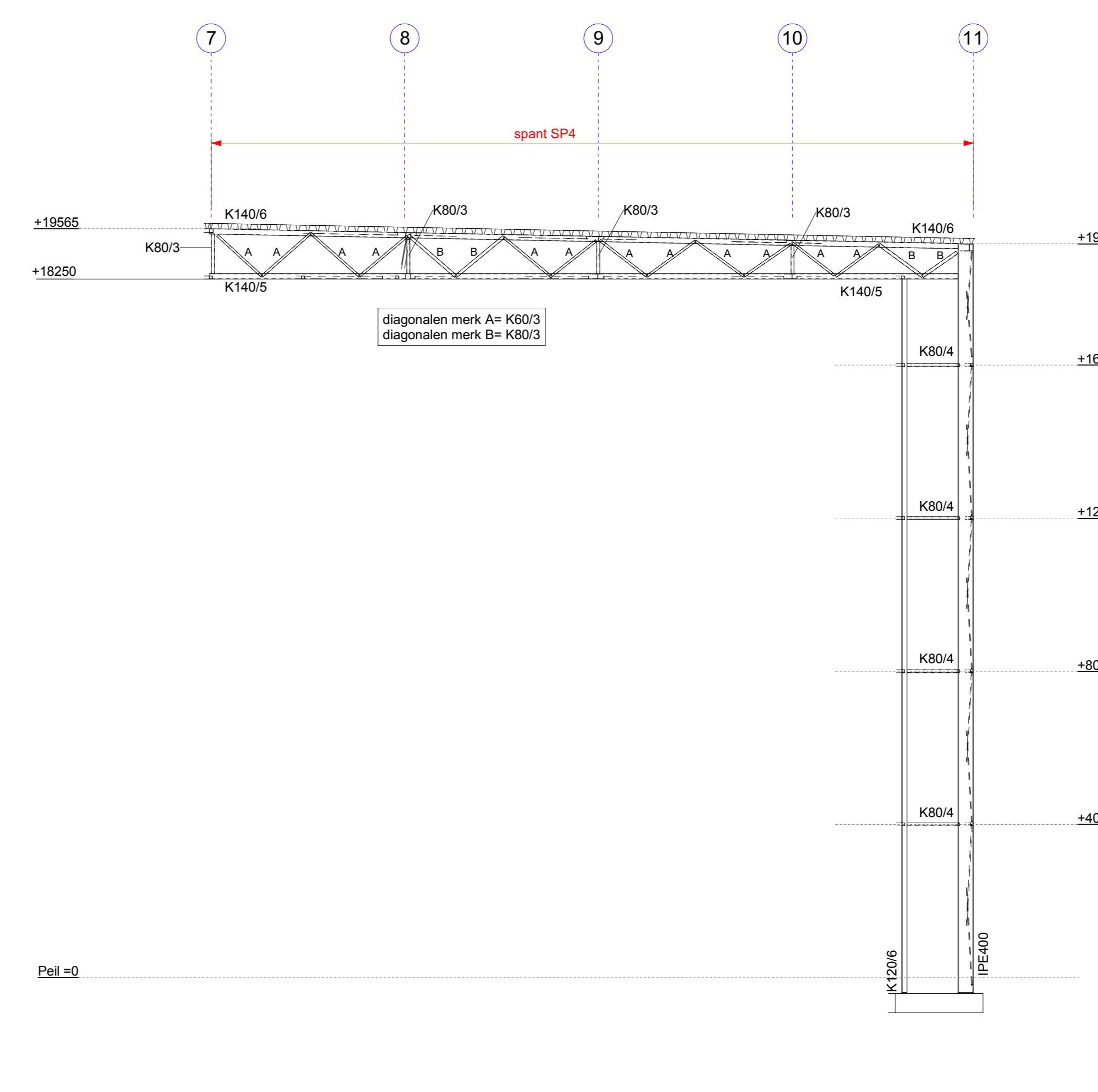


aanzicht // as U



aanzicht tussen as U-V

diagonalen windverband Ø20



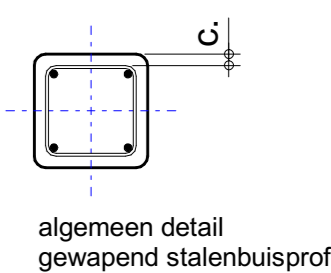
aanzicht schuine gevel // as V

stramielen 7 t/m 11 zijn indicatief

Algemeen geldende voorschriften voor stalen buisprofielen gevuld met (gewapend) beton

- toe te passen wapeningslagen en -detailering vlgns. tabel D2 van CUR-rapport 6, deel 2 "brandwerendheid van staal-beton kolommen"
- ontluuchtingsgaten, betonsamenstelling en controle vlgns. paragraaf 3.7.3 van CUR-rapport 6, deel 2 "brandwerendheid van staal-beton kolommen"
- proefresultaten 0DS
- wapeningsstaal : B500B

Algemeen : betonkwaliteit C30/37  
c betondekking 30mm



algemeen detail gewapend stalenbuisprofiel

hulpstaal en overige aan te lassen voorzieningen volgens details architect en/of in overleg met de aannemer en leverancier dak- en wandbeplating

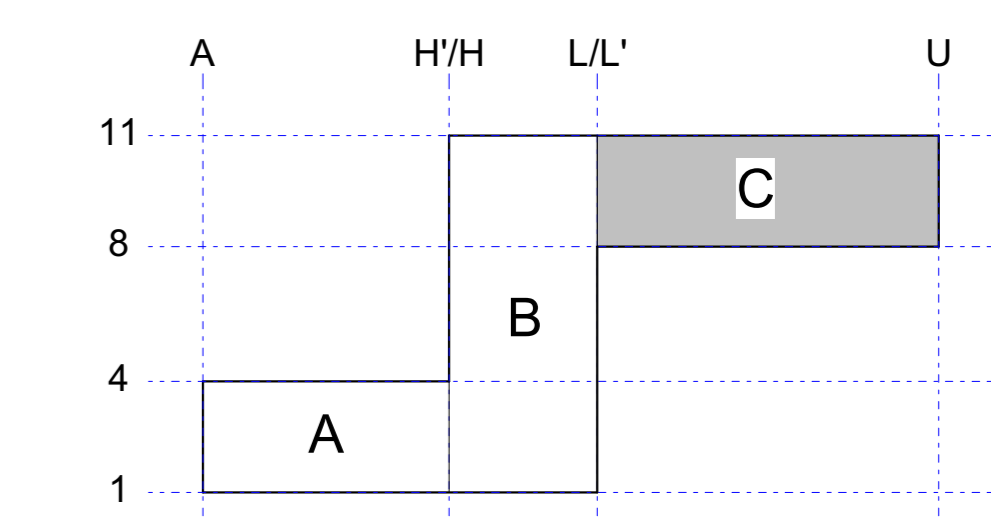
to = thermische onderbreking dmv. Plaka plaat o.g.

brandwerendheidseisen constructie:

- kolommen en liggers onder de verd. vloeren 60 minuten brandwerend bekleden
- verd. vloeren 60 minuten brandwerend
- dakconstructie niet brandwerend
- brandwanden tussen bouwdeel B-C aan weerszijden bevestigen met smeltankers
- hal C heeft geen brandwerendheid eis
- brandcompartimentering volgens opgave brandadviseur

nivo o.k. kolommen = -390, tenzij anders vermeld

staalkwaliteit : S355  
boutkwaliteit : 8.8  
lassen : a-min. 4mm  
conservering : n.t.b.



**Project Klimhal Mountain Network**

**Betreft staalconstructie aanzichten deel C**

**letter assen**

Opdrachtgever	Dijkham bouw BV	B: diversien	10-04-2024
Architect	wrk architecten	A: diversien	20-02-2025
Constructeur	R. Sheombar	Getekend	R. Janssen
Schaal	1:100	Formaat	A0
Datum	30-10-2024	Status	DEFINITIEF
Projectnummer	A21-012	Fase	Blad
			<b>606</b>

