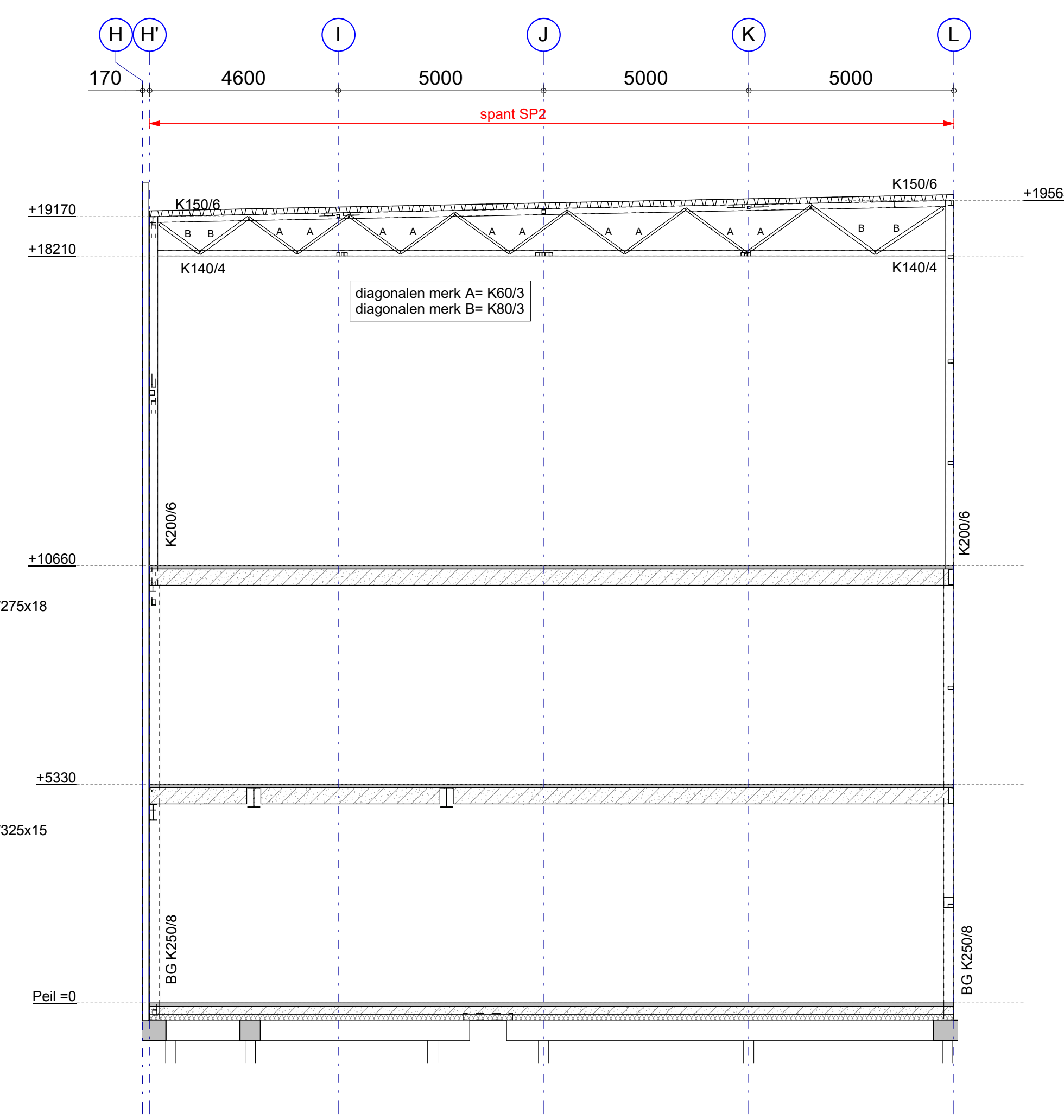
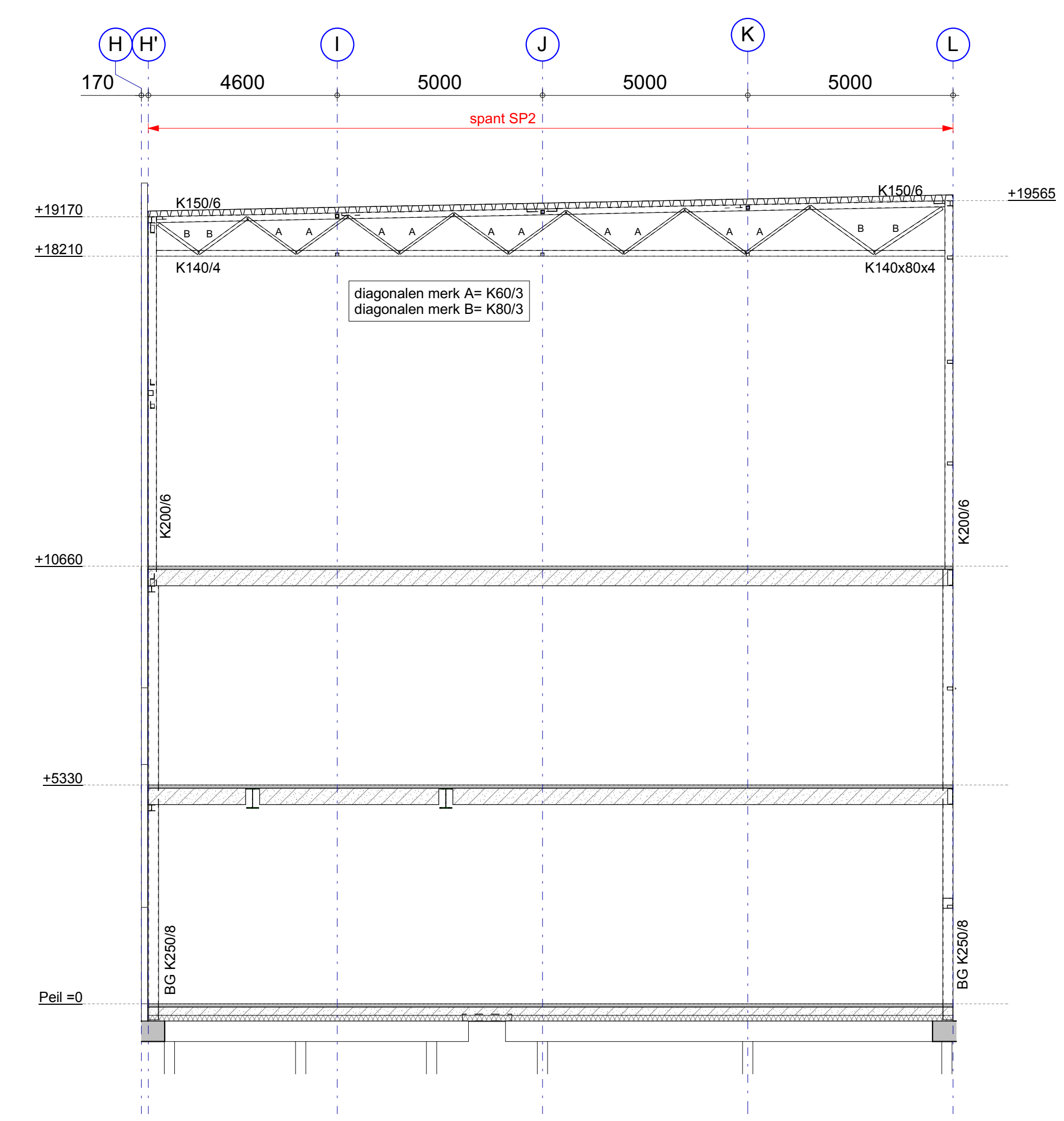


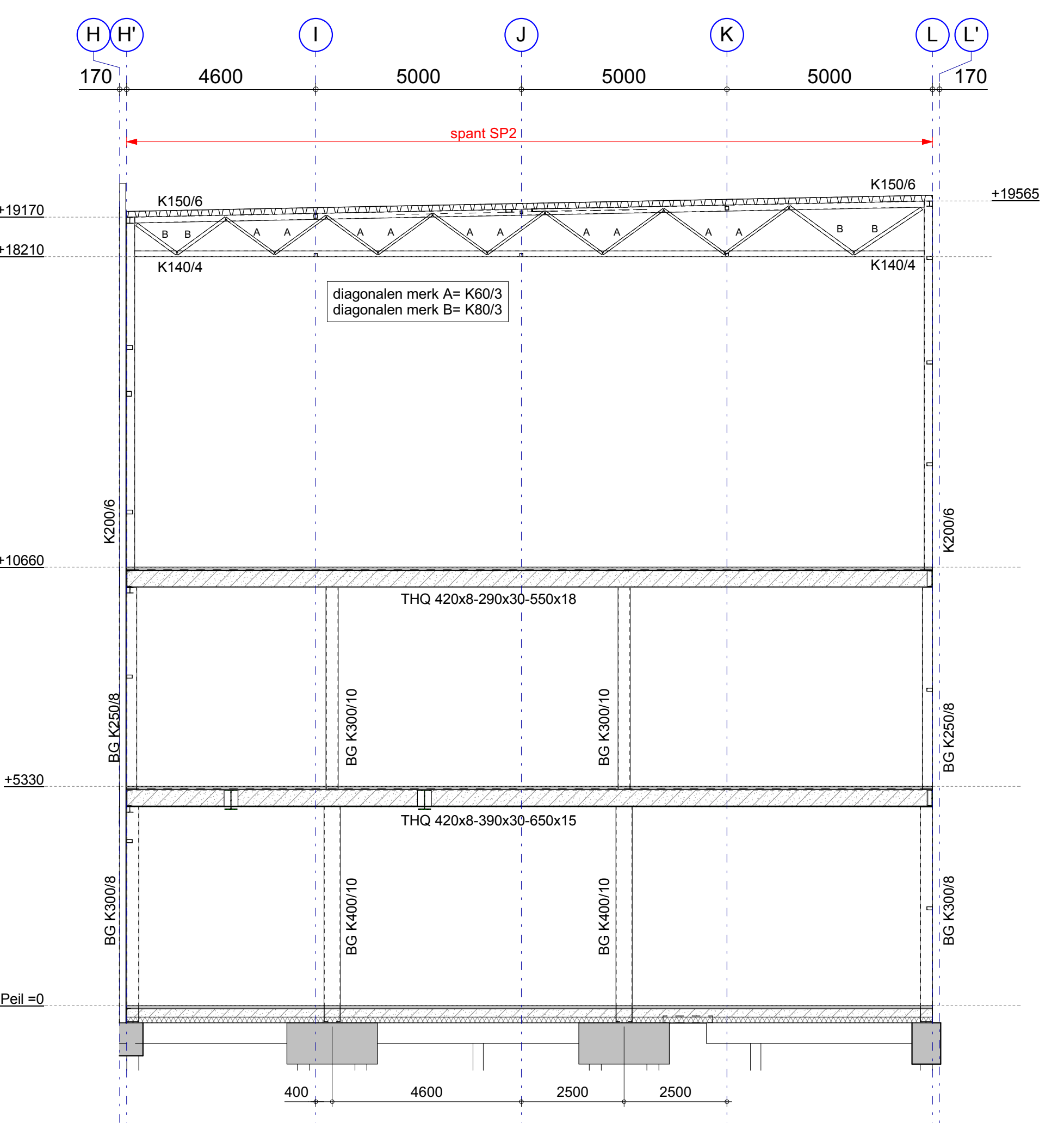
aanzicht as 1



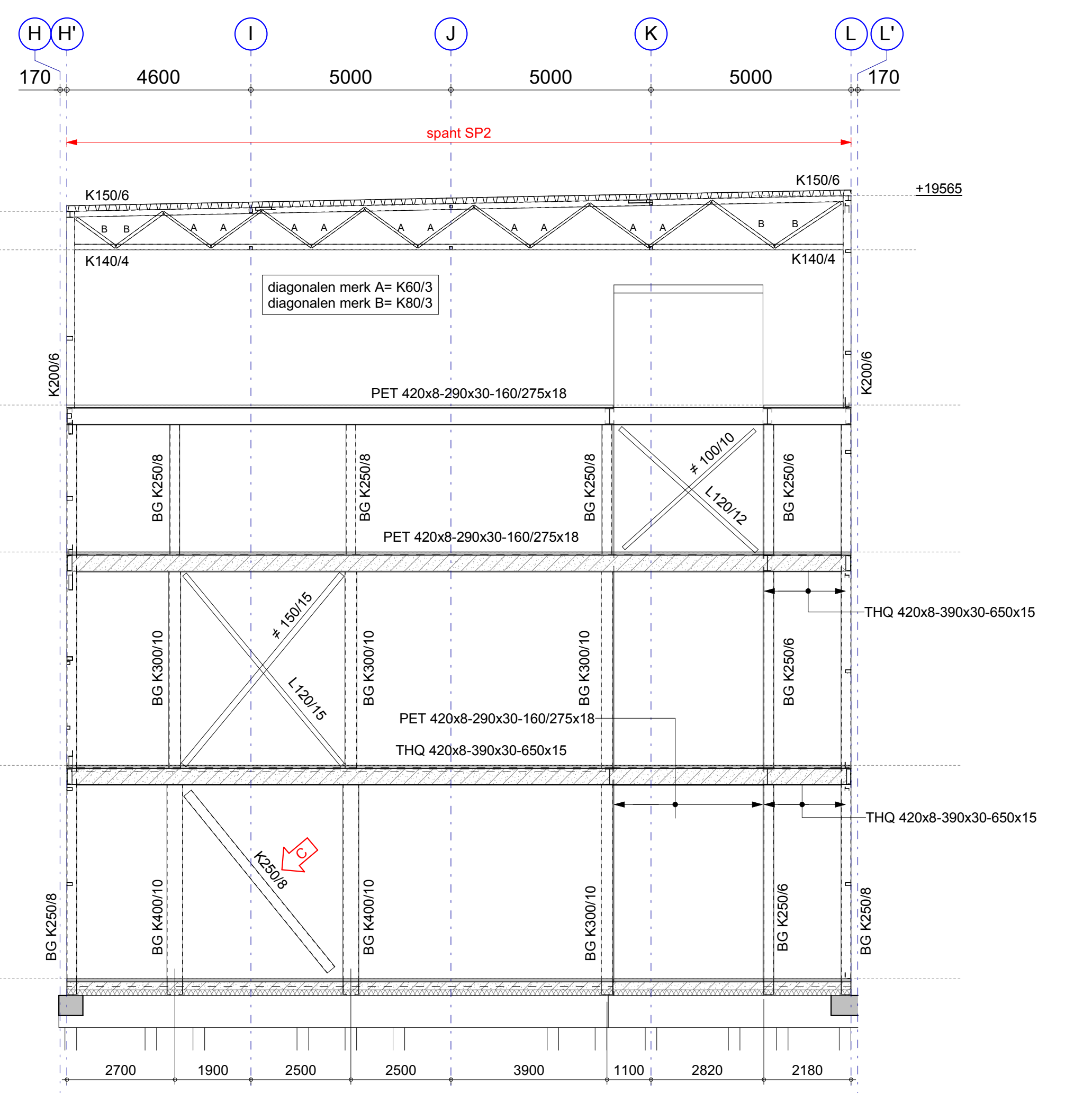
aanzicht as 2



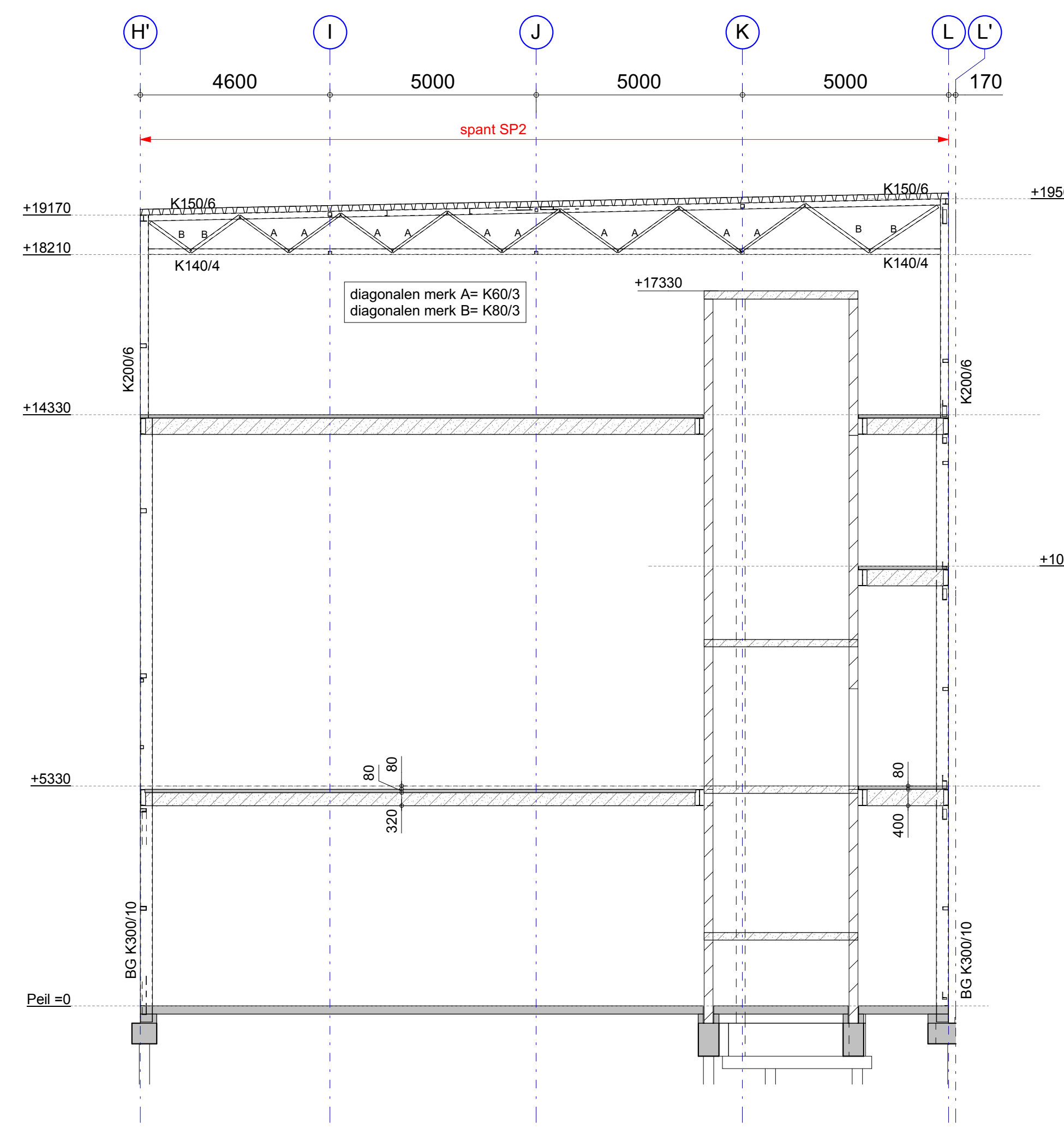
aanzicht as 3, 5 en 6



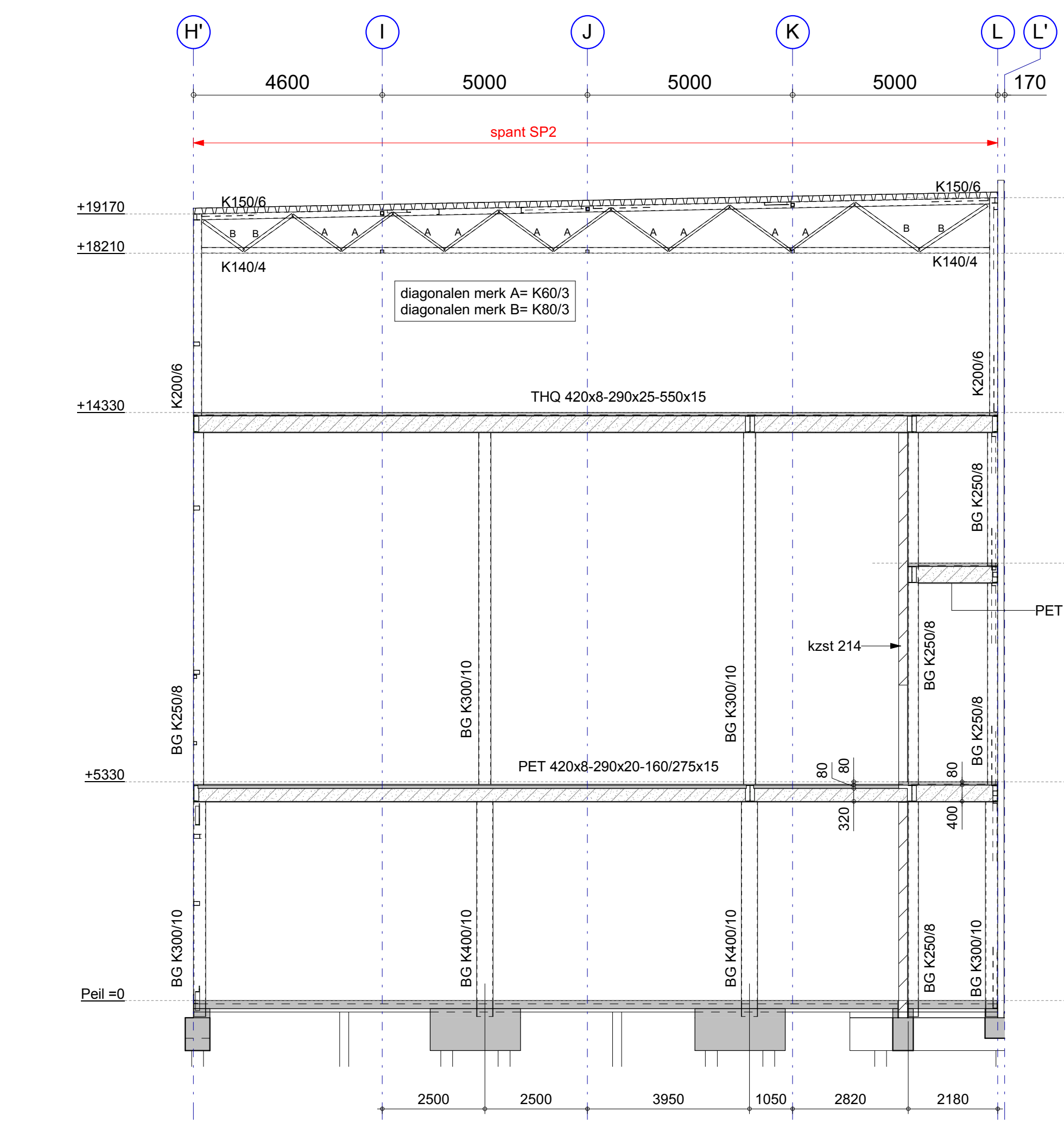
aanzicht as 4



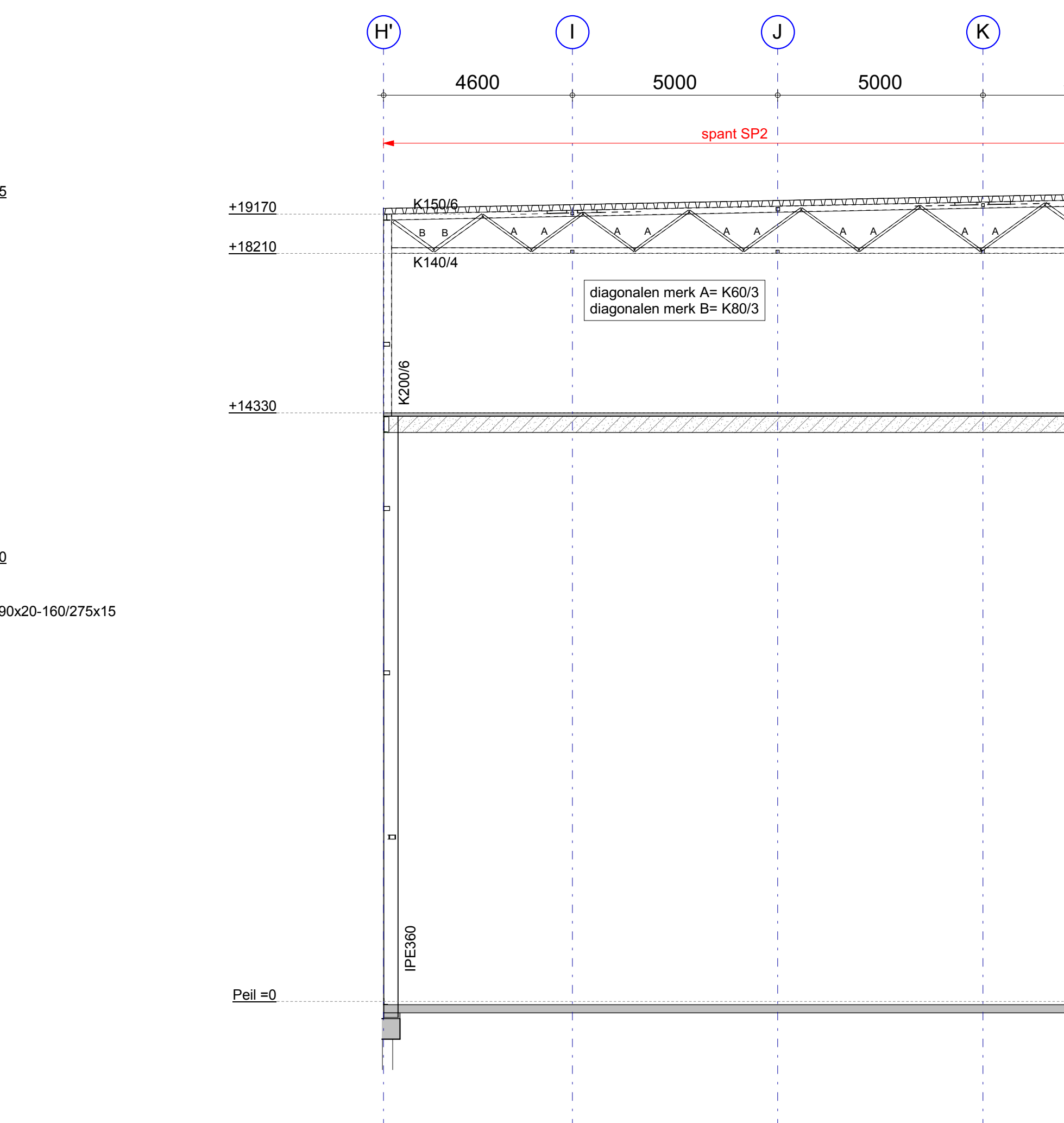
aanzicht as 7



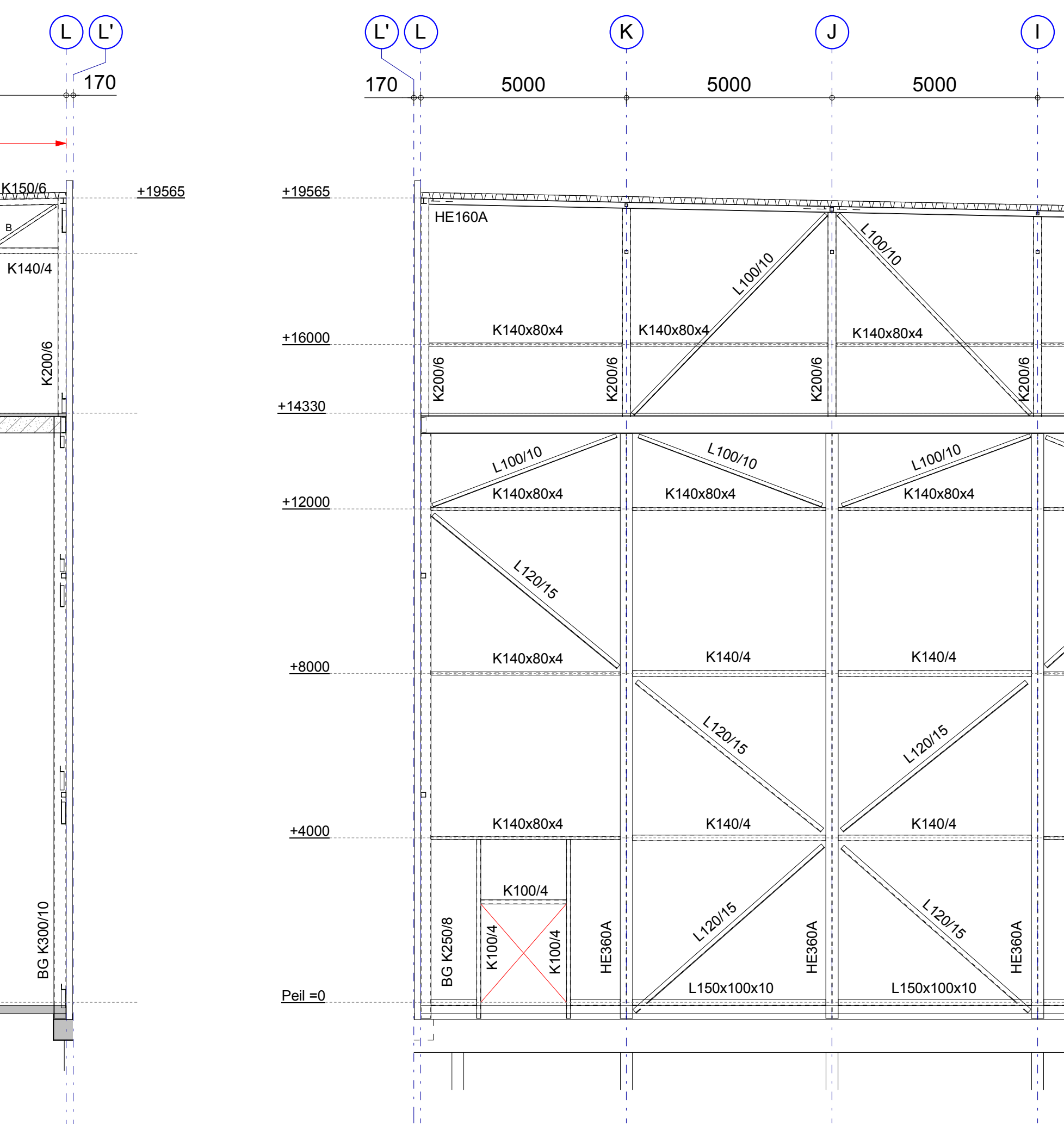
aanzicht as 8



aanzicht as 9



aanzicht as 10

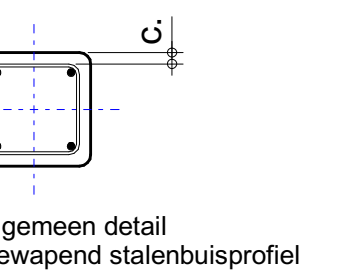


aanzicht as 11

Algemeen geldende voorschriften voor stalen buisprofielen gevuld met (gewapend) beton

- toe te passen wapeningsstaven en -detaillering vlgan tabel D2 van CUR-rapport 6, deel 2 "brandwerendheid van staal-beton kolommen"
- ontluuchtingsgaten, betonsamenstelling en controle vlgns. paragraaf 3.7.3 van CUR-rapport 6, deel 2 "brandwerendheid van staal-beton kolommen"
- profpresultaten ODS
- wapeningsstaal : B500B

Algemeen : betonkwaliteit C30/37
c betondekking 30mm



kalkzandsteenwanden dik 214 uitvoeren als lijmwerk
druksterkte klasse minimaal CS20, hoeken in verband lijmen

hulpstaal en overige aan te lassen voorzieningen volgens details architect en/of in overleg met de aannemer en leverancier dak-en wandbeplating

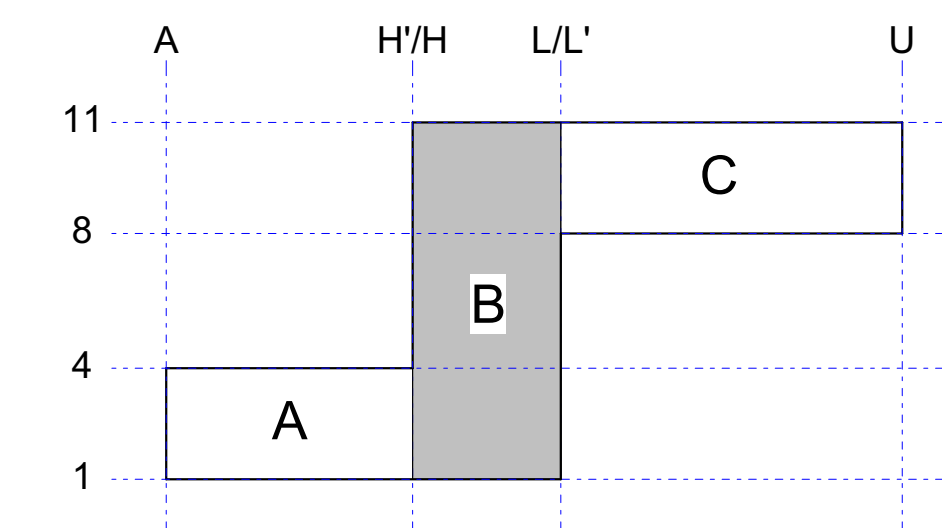
vs = vertikaal schuivende verbinding
BG = betongevulde kolom

- brandwerendheidseisen constructie:**
- kolommen en liggers onder de verd. vloeren 60 minuten brandwerend bekleden uitgezonderd betongevulde kolommen
 - verd. vloeren 60 minuten brandwerend
 - dakconstructie niet brandwerend
 - brandwanden tussen bouwdeel A-B en B-C aan weerszijden bevestigen met smeltankers
 - hal C heeft geen brandwerendheid eis
 - brandcompartimentering volgens opgave brandadviseur

nivo o.k. kolommen = -390, tenzij anders vermeld

voor zeeg in liggers zie plattegronden

staalkwaliteit : S355
bouwkwaliteit : 8.8
lassen : a-min. 4mm
conservering : n.t.b.



Project Klimhal Mountain Network

Betreeft staalconstructie aanzichten deel B

cijfer assen

Opdrachtgever: Dijkham bouw BV
Architect: wrk architecten
Constructeur: R. Schoonbar
Schaal: 1:100
Datum: 30-10-2024
Projectnummer: A21-012

C: zie wtp. pijl C
B: diversen
A: diversen
R. Janssen
Getekend: R. Janssen
Formaat: B41x1400
Status: DEFINITIEF
Fase: 603



Basweg 7a, 3821 BR Amersfoort • t: 0352 277 23 36
info@pelecon.nl • www.pelecon.nl