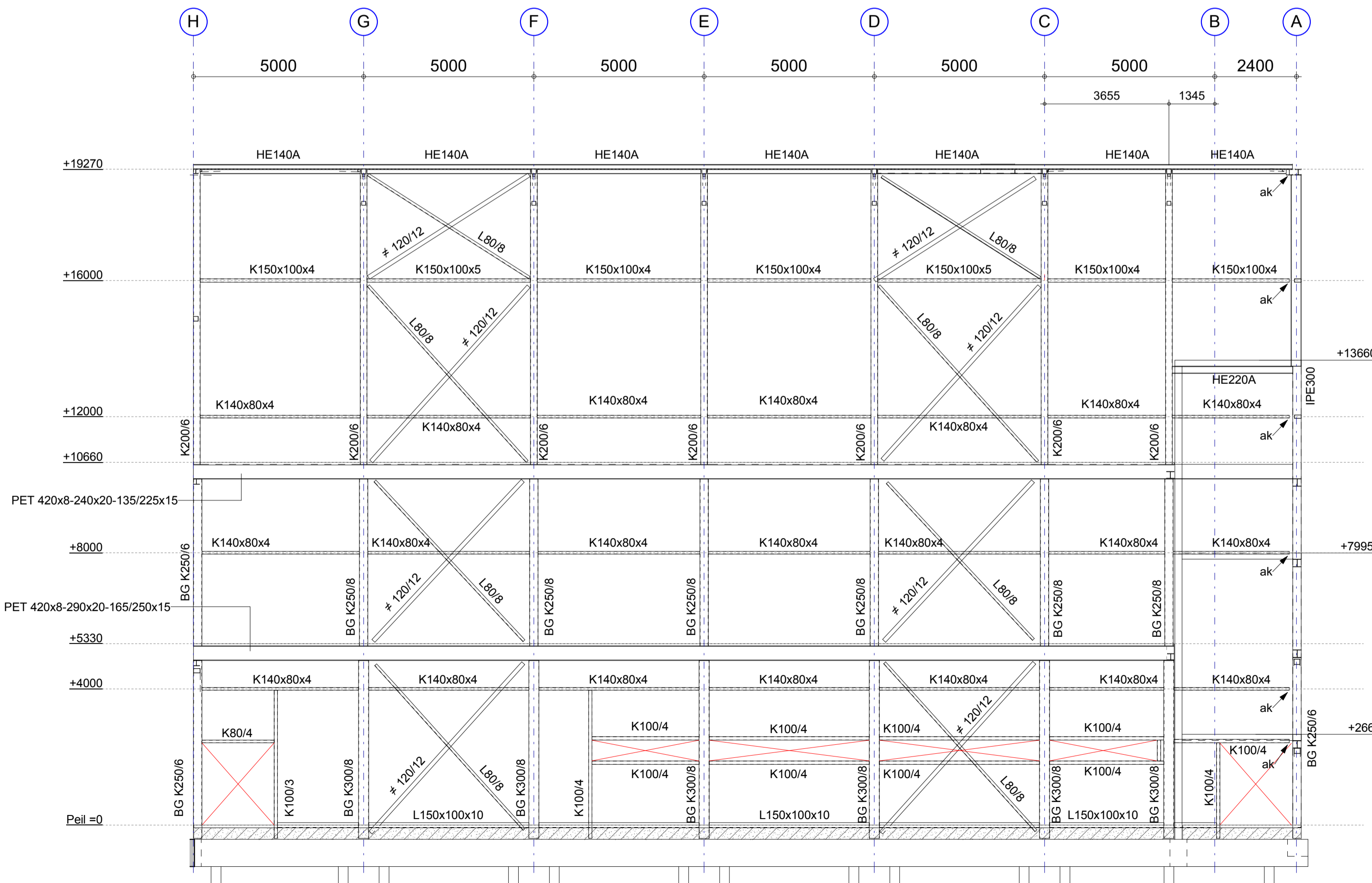
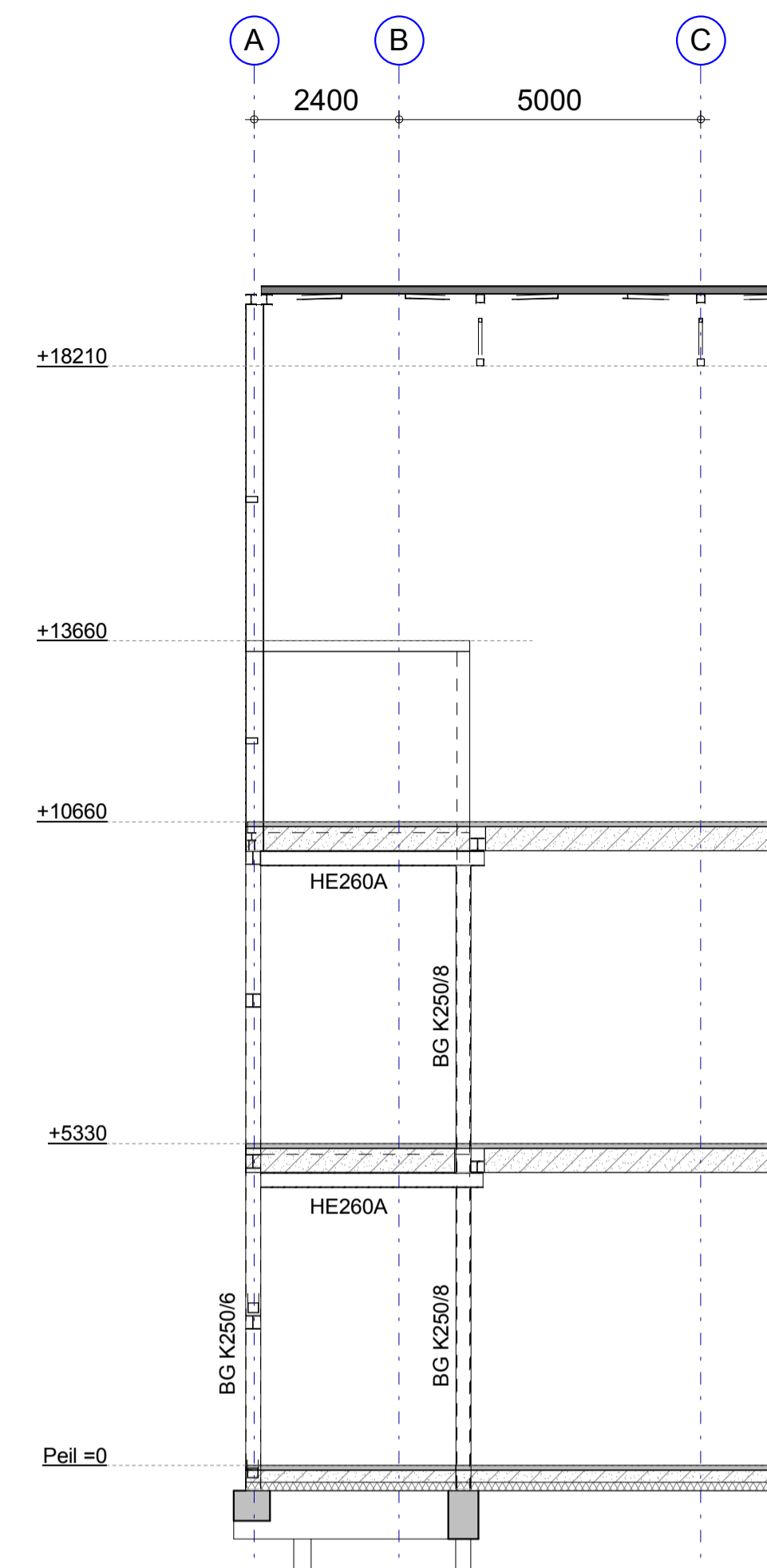


aanzicht as 1



aanzicht as 4

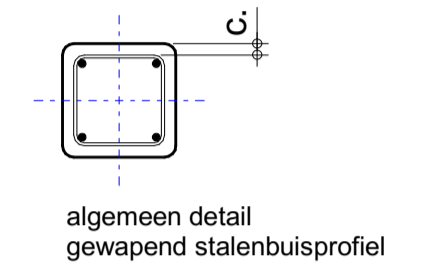


aanzicht tussen as 2-3

Algemeen geldende voorschriften voor stalen buisprofielen gevuld met (gewapend) beton

- toe te passen wapeningsstaven en -detailering vlgns. tabel D2 van CUR-rapport 6, deel 2 "brandwerendheid van staal-beton kolommen"
- ontluftingsgaten, betonsamenstelling en controle vlgns. paragraaf 3.7.3 van CUR-rapport 6, deel 2 "brandwerendheid van staal-beton kolommen"
- proefresultaten 0DS
- wapeningsstaal : B500B

Algemeen : betonkwaliteit C30/37
c betondekking 30mm



kalkzandsteenwanden dik 214 uitvoeren als lijmwerk
druksterkte klasse minimaal CS20, hoeken in verband lijmen

hulpstaal en overige aan te lassen voorzieningen volgens details architect en/of in overleg met de aannemer en leverancier dak-en wandbeplating

de getekende raveling is indicatief, maatvoering raam-en gevelsparingen vlgns. tekening architect

vs = vertikaal schuivende verbinding
ak = afkantevoorziening
BG = betongevulde kolom

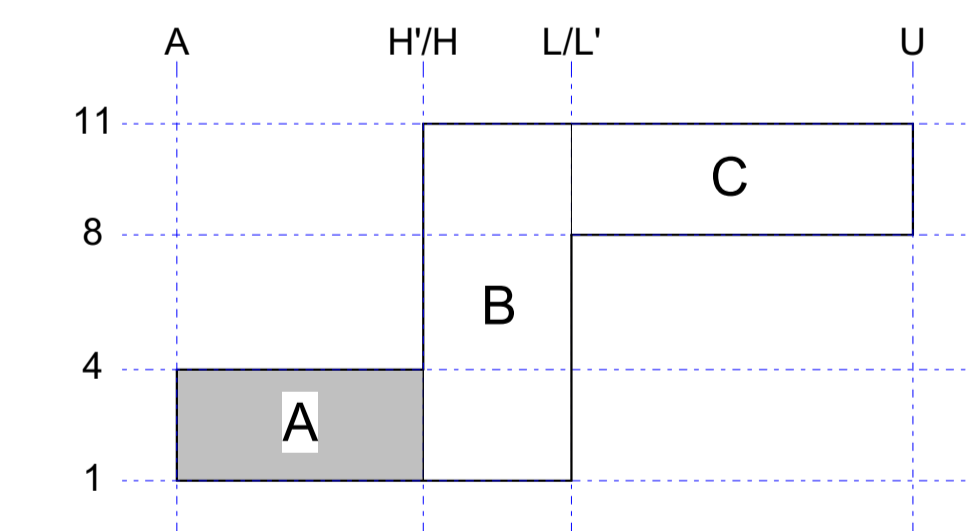
brandwerendheidseisen constructie:

- kolommen en liggers onder de verd. vloeren 60 minuten brandwerend bekleden uitgezonderd betongevulde kolommen
- verd. vloeren 60 minuten brandwerend
- dakconstructie niet brandwerend
- brandwanden tussen bouwdeel A-B en B-C aan weerszijden bevestigen met smeltankers
- hal C heeft geen brandwerendheid eis
- brandcompartimentering volgens opgave brandadviseur

nivo o.k. kolommen = -390, tenzij anders vermeld

voor zeeg in liggers zie plattegronden

staalkwaliteit : S355
boutkwaliteit : 8.8
lassen : a-min. 4mm
conservering : n.t.b.



Project Klimhal Mountain Network

Betreft staalconstructie aanzichten deel A

letter assen

Opdrachtgever Dijkham bouw BV

B: diversen 10-04-2025
A: diversen 20-02-2025

Architect wrk architecten

Constructeur R. Sheombar Getekend R. Janssen

Schaal 1:100 Formaat A1

Datum 30-10-2024 Status DEFINITIEF

Projectnummer **A21-012** Fase **Blad 602**

