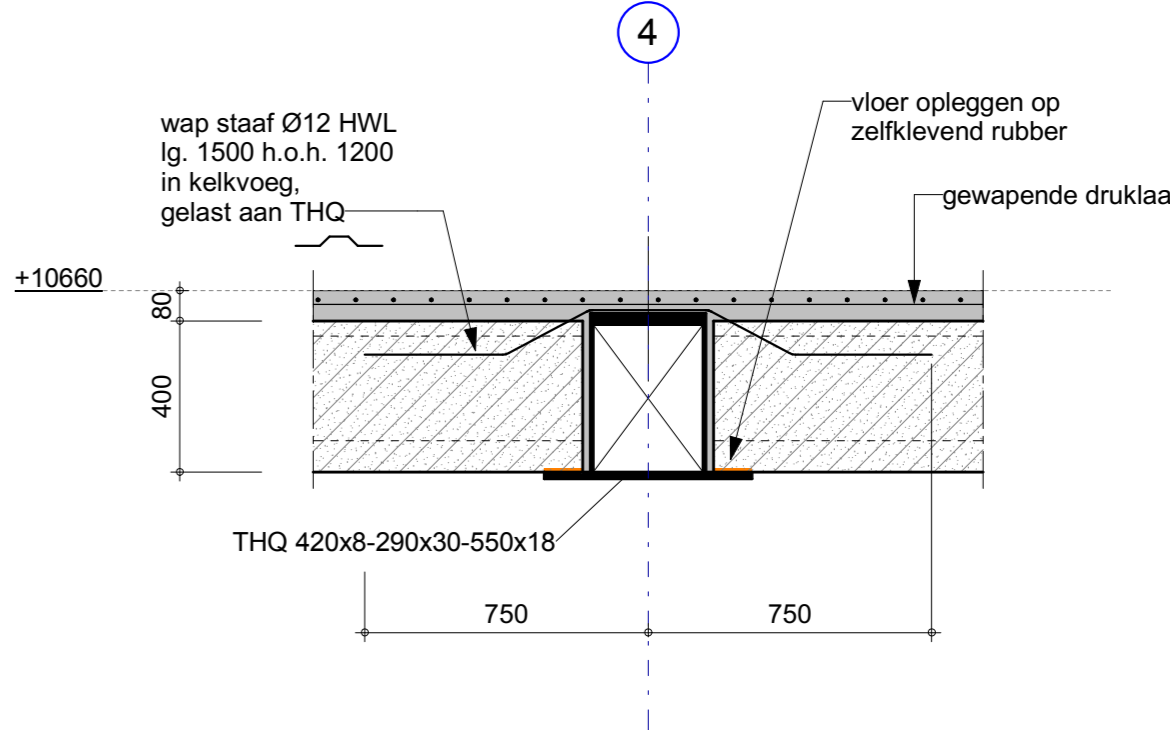
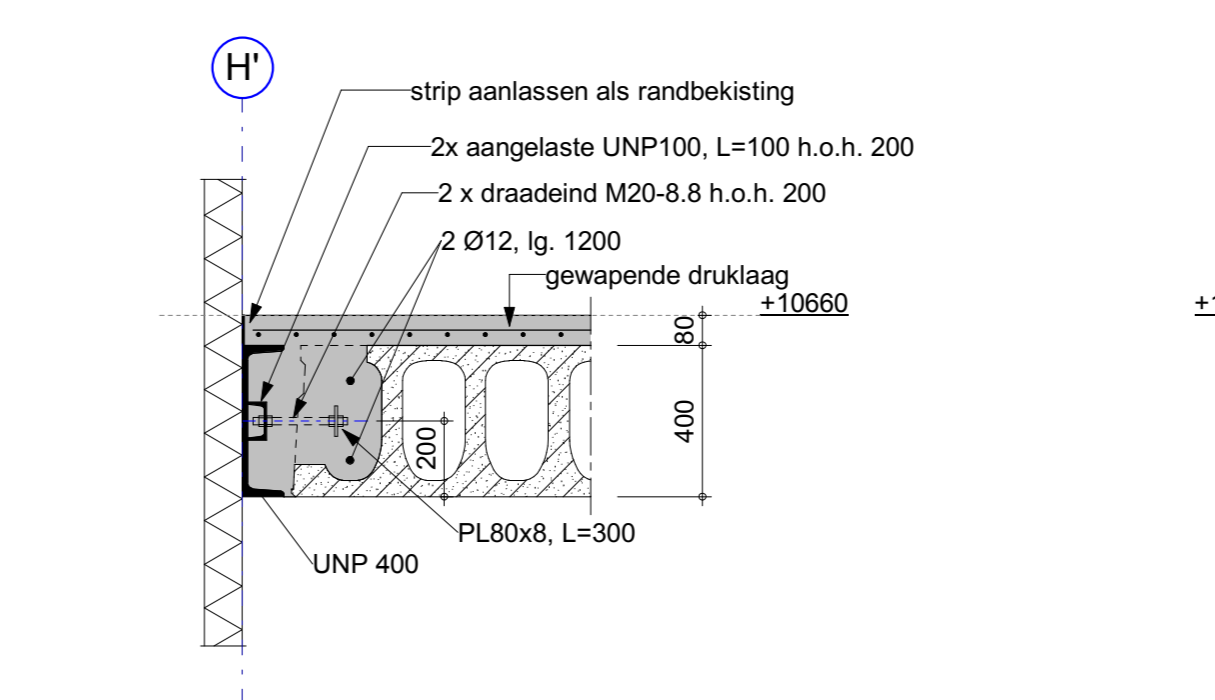


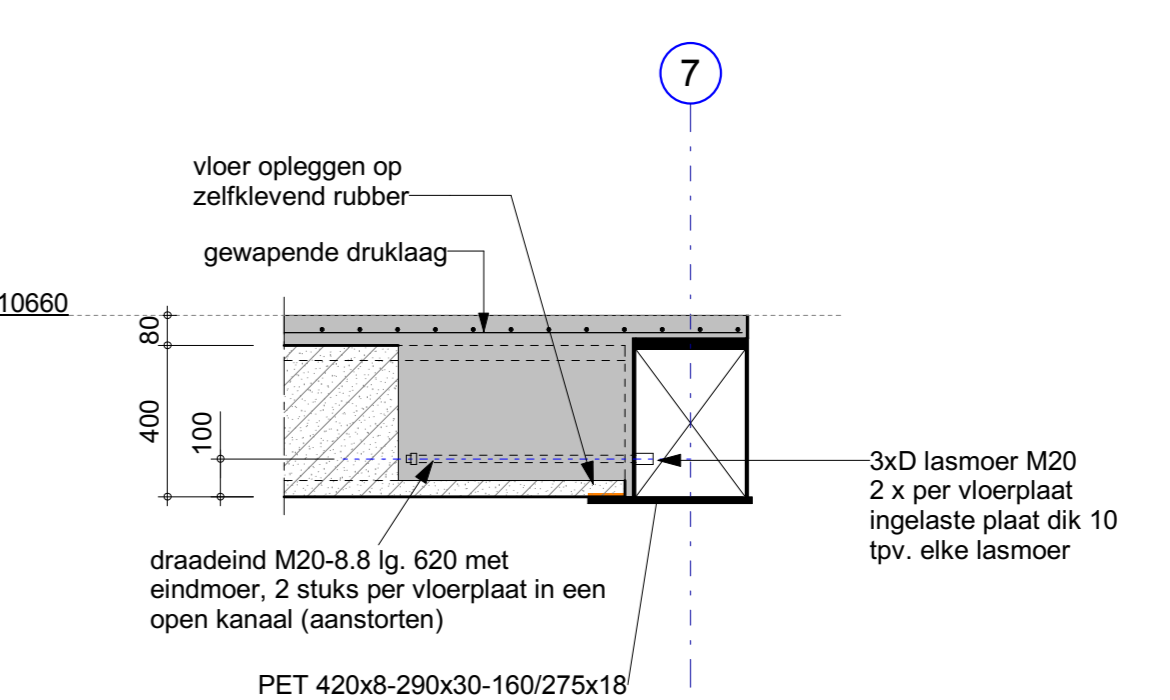
det. D2.1



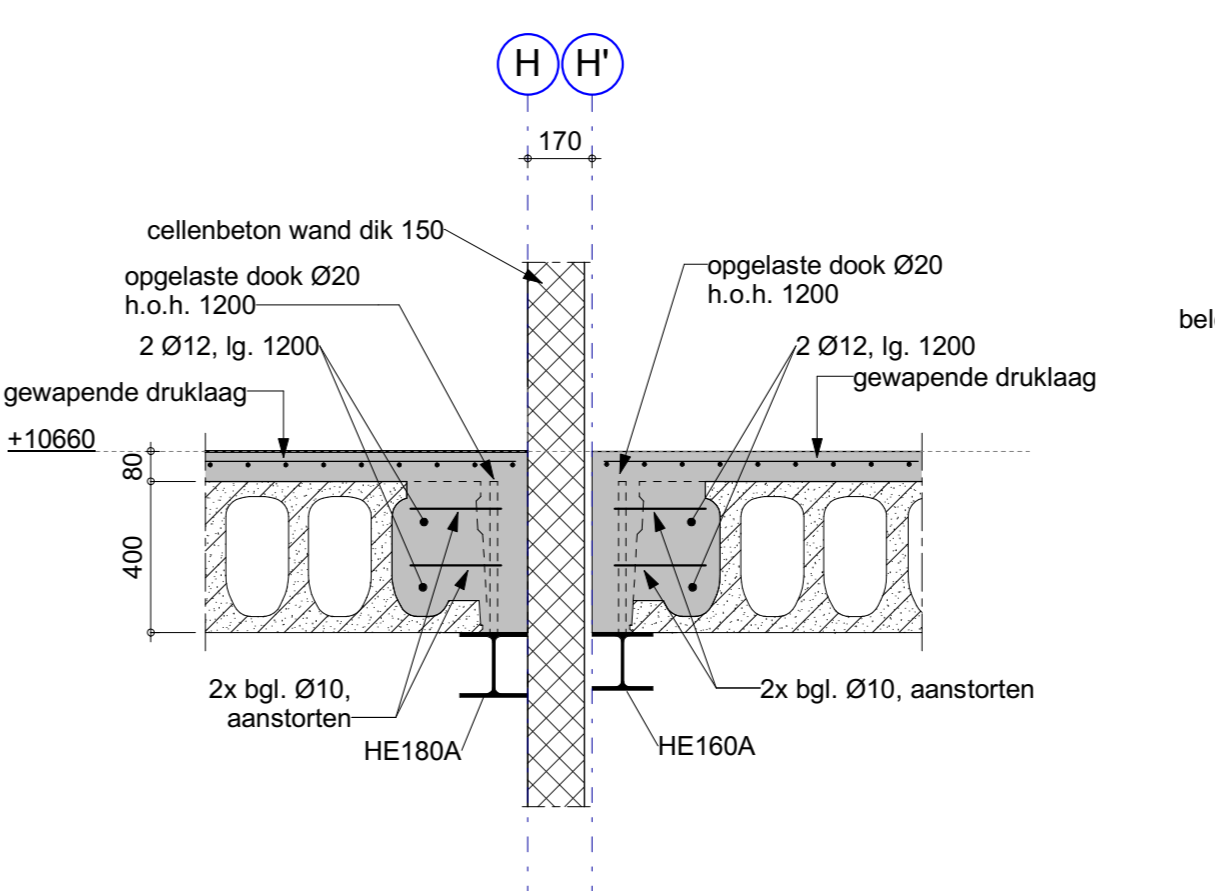
det. D2.2



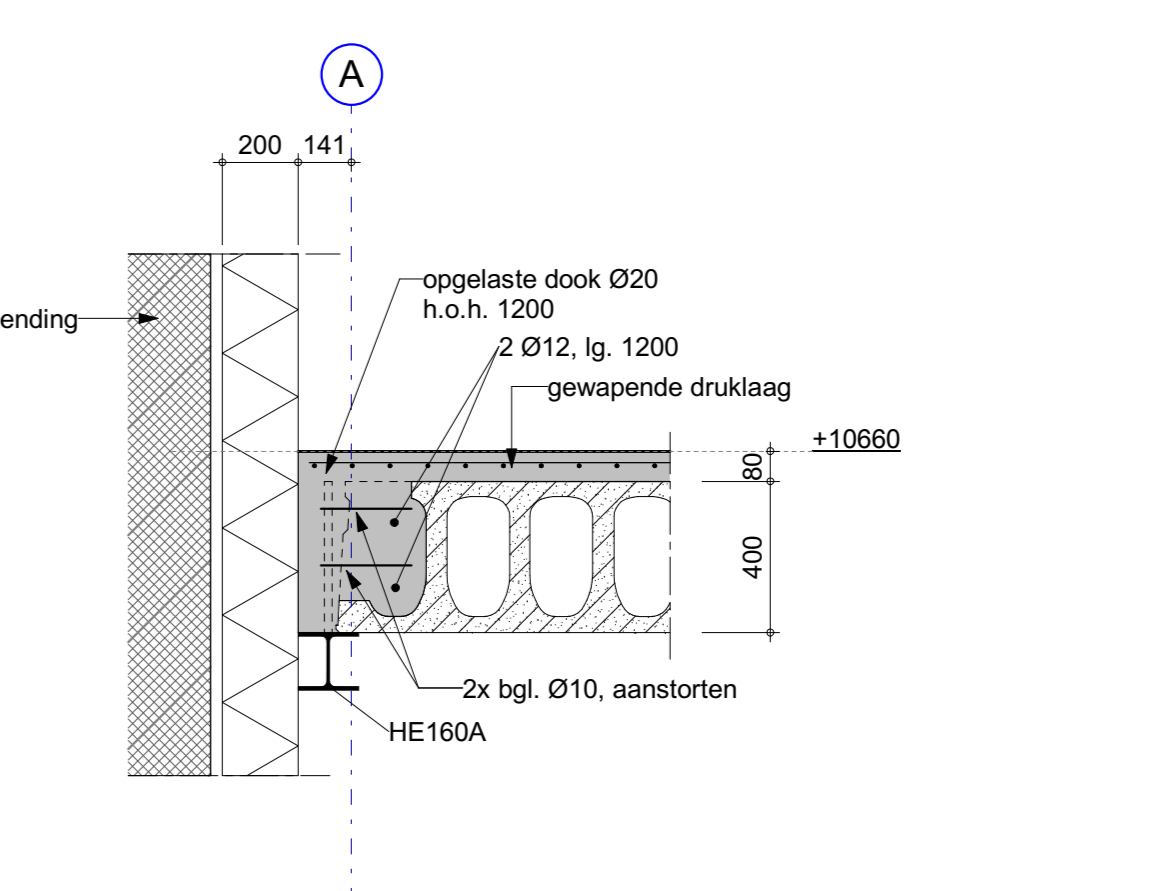
det. D2.3



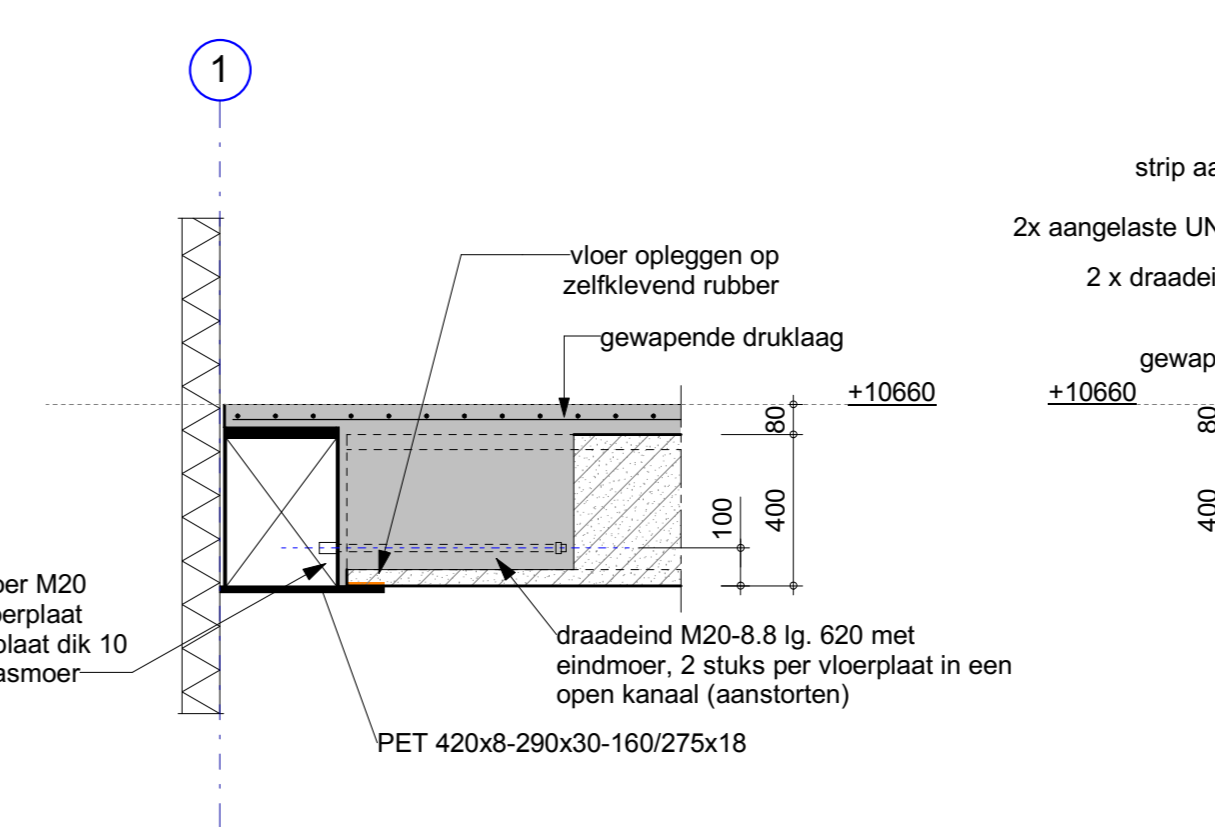
det. D2.4



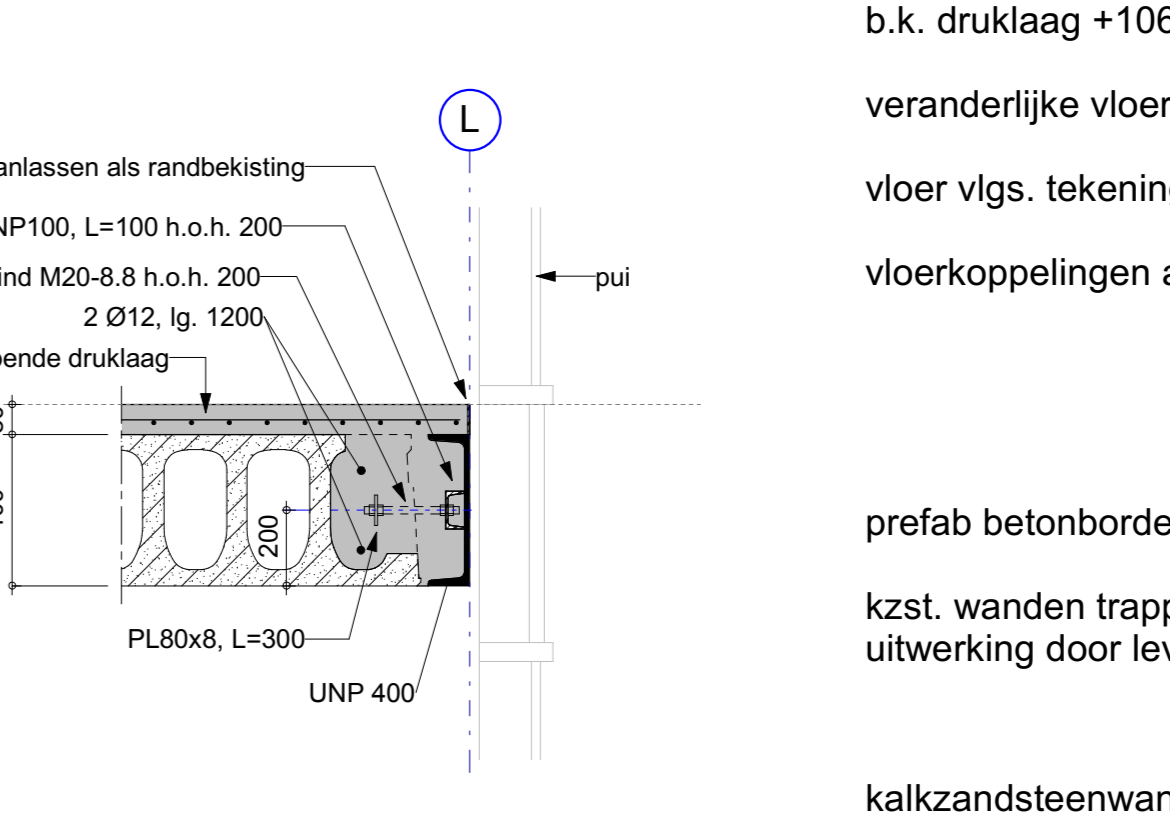
det. D2.5



det. D2.6

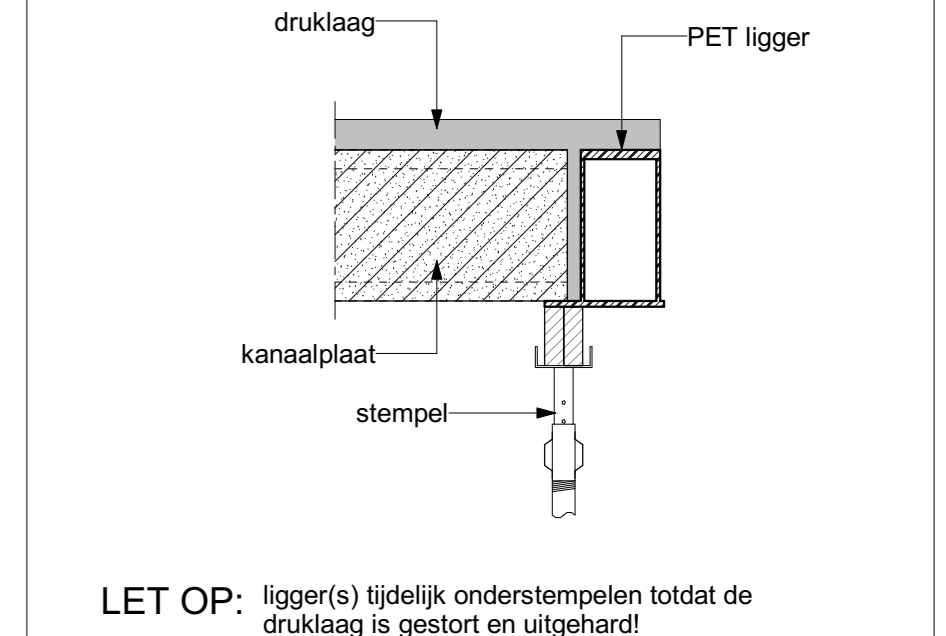


det. D2.7



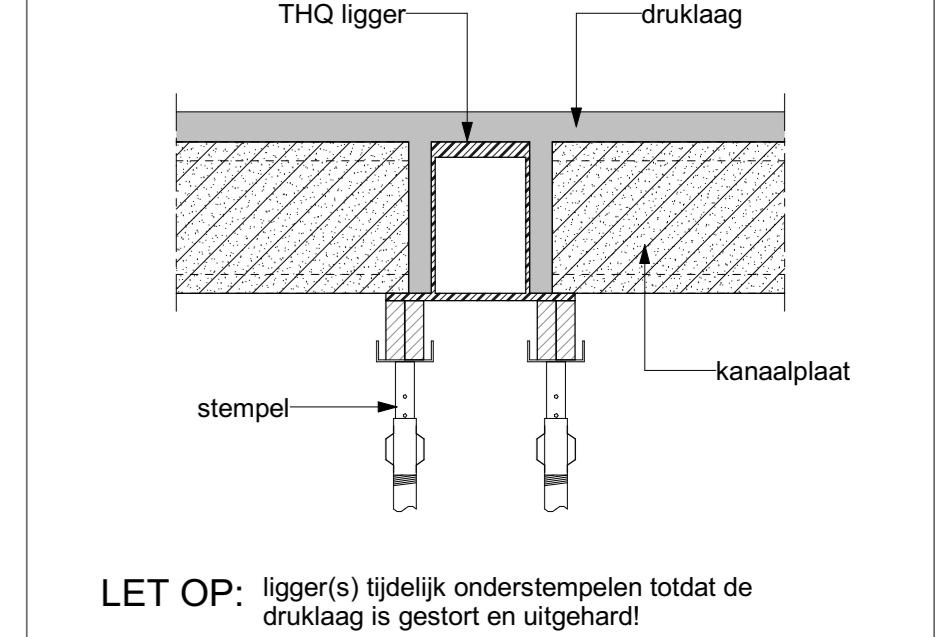
det. D2.8

tijdelijke ondersteuning PET liggers



LET OP: ligger(s) tijdelijk ondersteunen totdat de druklaag is gestort en uitgehard!

tijdelijke ondersteuning THQ liggers



LET OP: ligger(s) tijdelijk ondersteunen totdat de druklaag is gestort en uitgehard!

2e verdiepningsvloer  
kanaalplaatvloer dik 400 (KPVA400) v.v. druklaag dik 80 (DL80), b.k. druklaag +10660, wapening druklaag # Ø7-100

veranderlijke vloerbelasting 5 kN/m²  
vloer vlg. tekening en berekening leverancier  
vloerkoppelingen af te stemmen op legplan vloerleverancier

prefab betonborden (PBB) zijn indicatief, vlg. opgaaf leverancier  
kzst. wanden trappenhuis en trapborden zijn indicatief, uitwerking door leverancier

kalkeandsteenwanden dik 214 uitvoeren als lijmwerk druksterkte klasse minimaal CS20, hoeken in verband lijmen

Algemeen geldende voorschriften voor stalen buisprofielen gevuld met (gewapend) beton

- toe te passen wapeningsstaven en -detaillering vlg. tabel D2 van CUR-rapport 6, deel 2 "brandwerendheid van staal-beton kolommen"
- ontluichtingsgaten, betonsamenstelling en controle vlg. paragraaf 3.7.3 van CUR-rapport 6, deel 2 "brandwerendheid van staal-beton kolommen"
- profresultaten ODS
- wapeningsstaal : B500B

Algemeen : betonkwaliteit C30/37  
c betondekking 30mm

hulpstaal en overige aan te lassen voorzieningen volgens details architect en/of in overleg met de aannemer en leverancier dak-en wandbeplating

staalkwaliteit : S355  
boutkwaliteit : 8.8  
lassen : a-min, 4mm  
conservering : n.t.b.

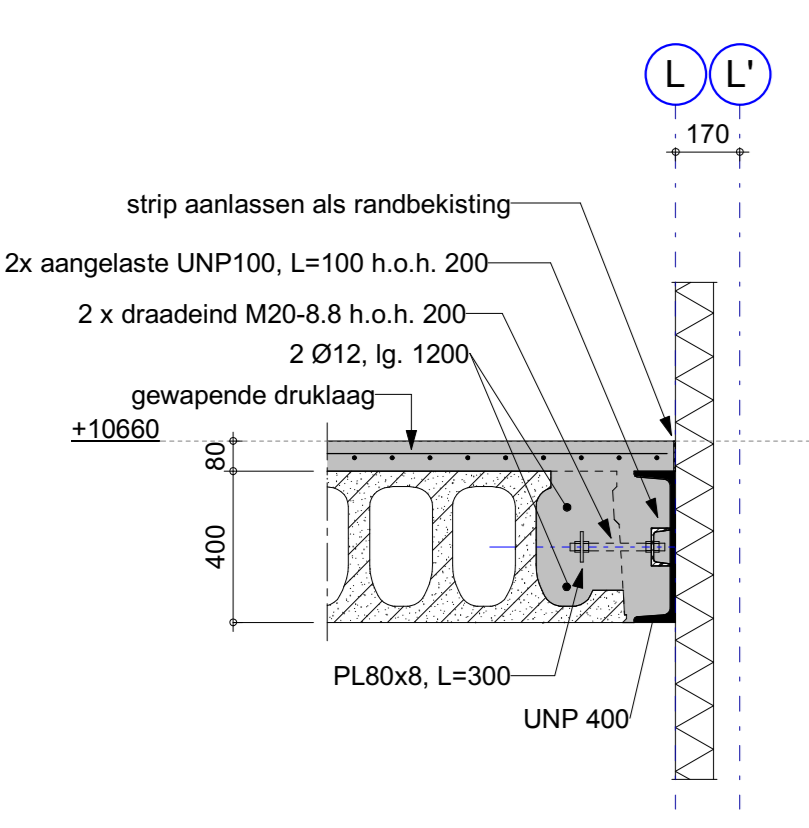
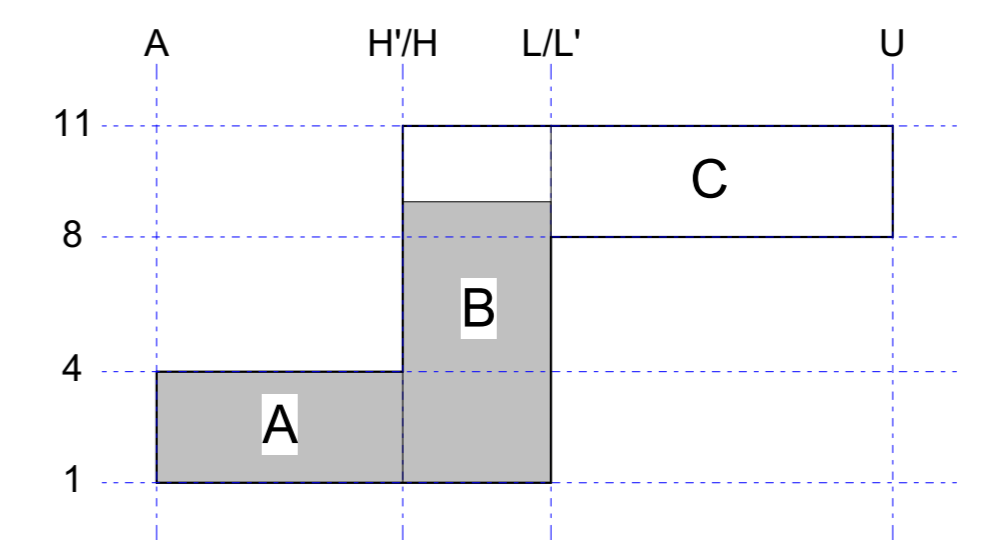
Project Klimhal Mountain Network

Betreft staalconstructie 2e verdieping

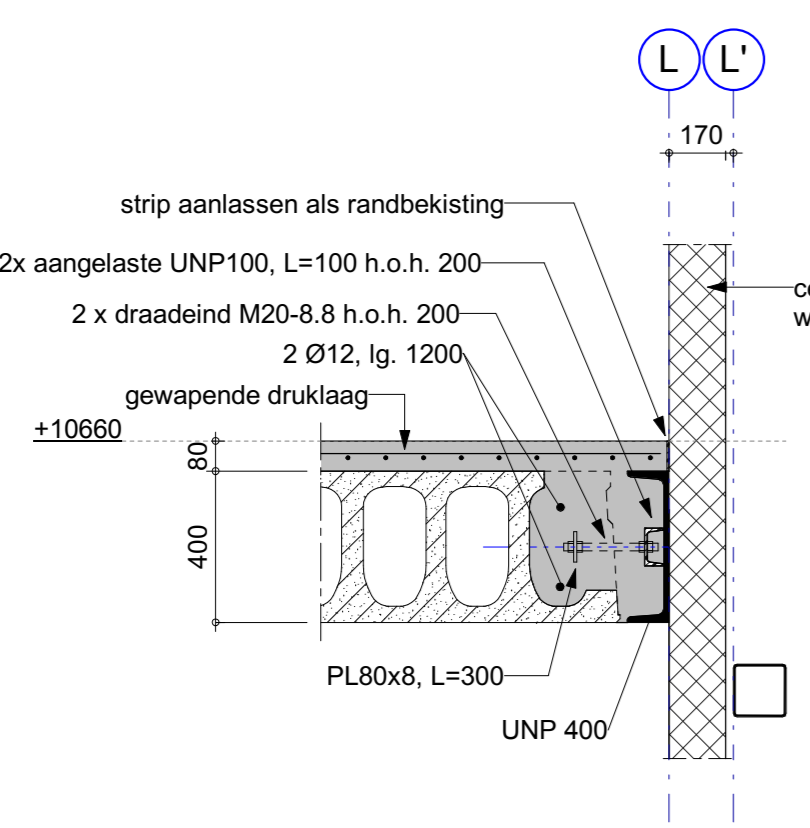
Opdrachtgever Dijkham bouw BV  
Architect wrk architecten

Constructeur R. Sheombar  
Schaal 1:100 / 1:20  
Datum 30-10-2024  
Projectnummer A21-012

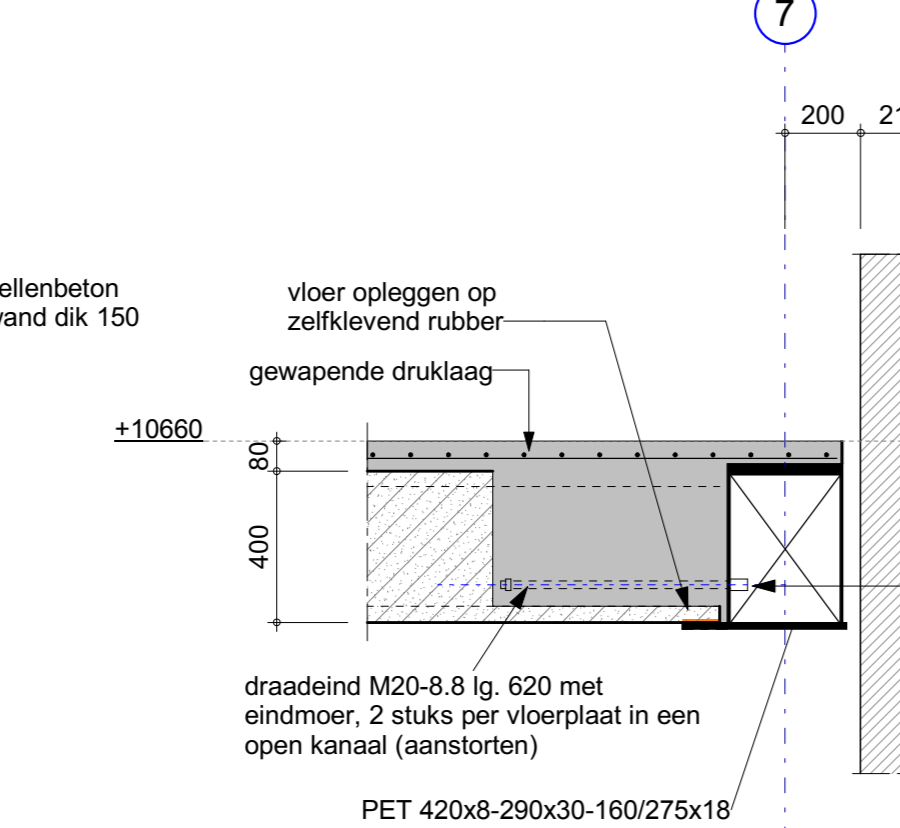
Getekend R. Janssen  
Formaat A0  
Status DEFINITIEF  
Fase 201



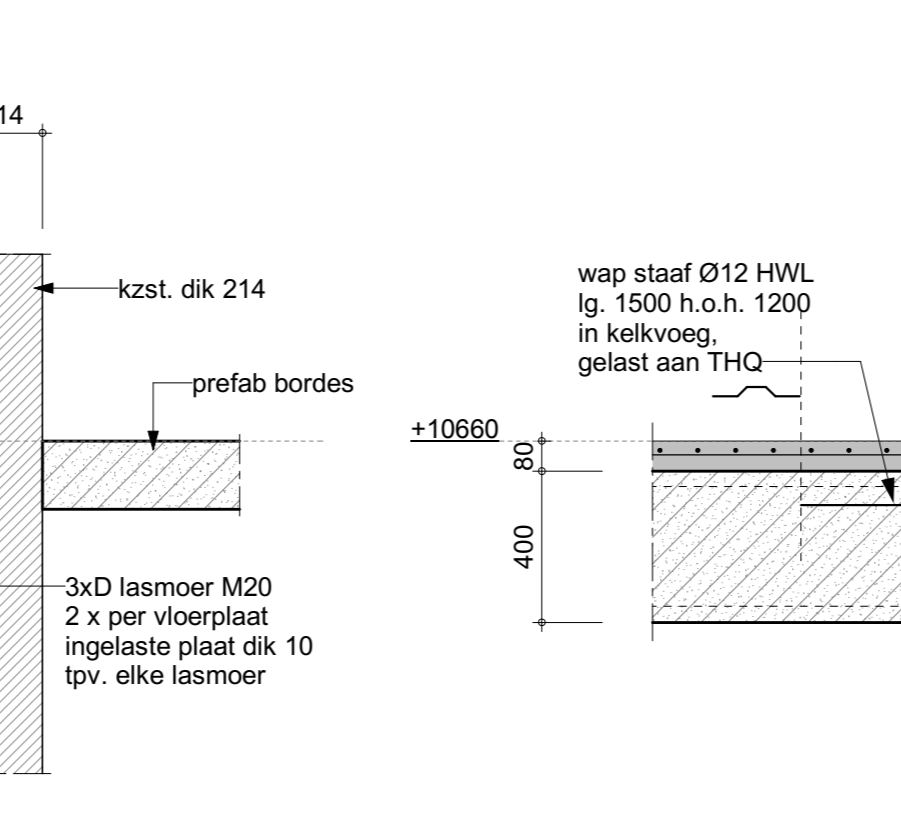
det. D2.9  
1x koppeling aanbrengen per ligger UNP400 (tpv. midden)



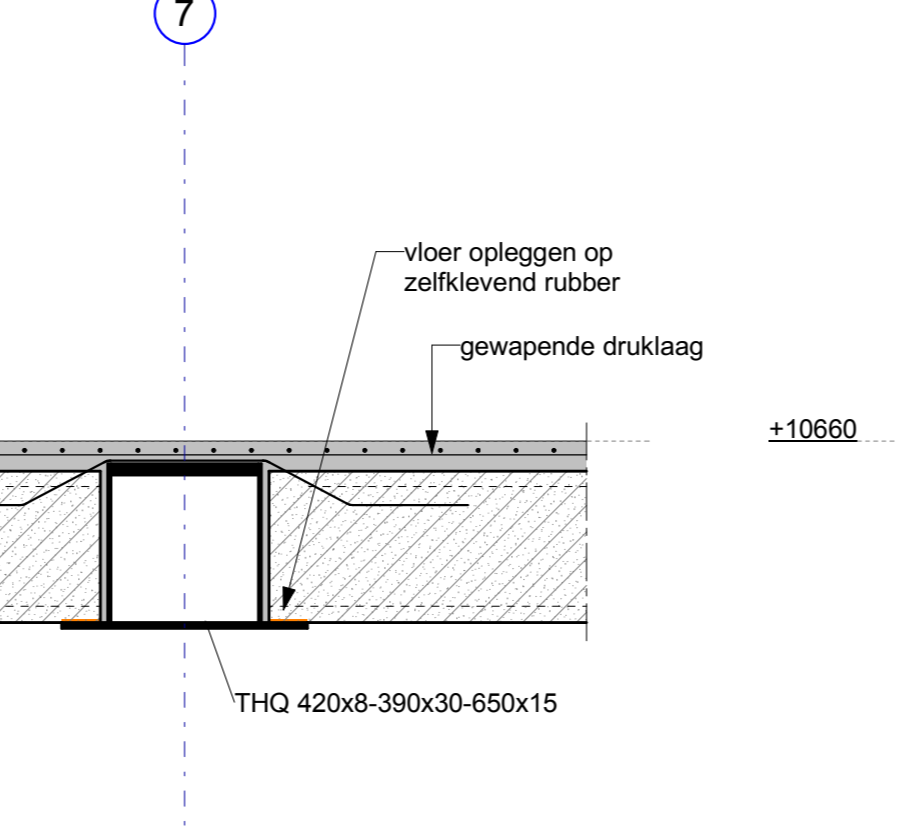
det. D2.10  
1x koppeling aanbrengen per ligger UNP400 (tpv. midden)



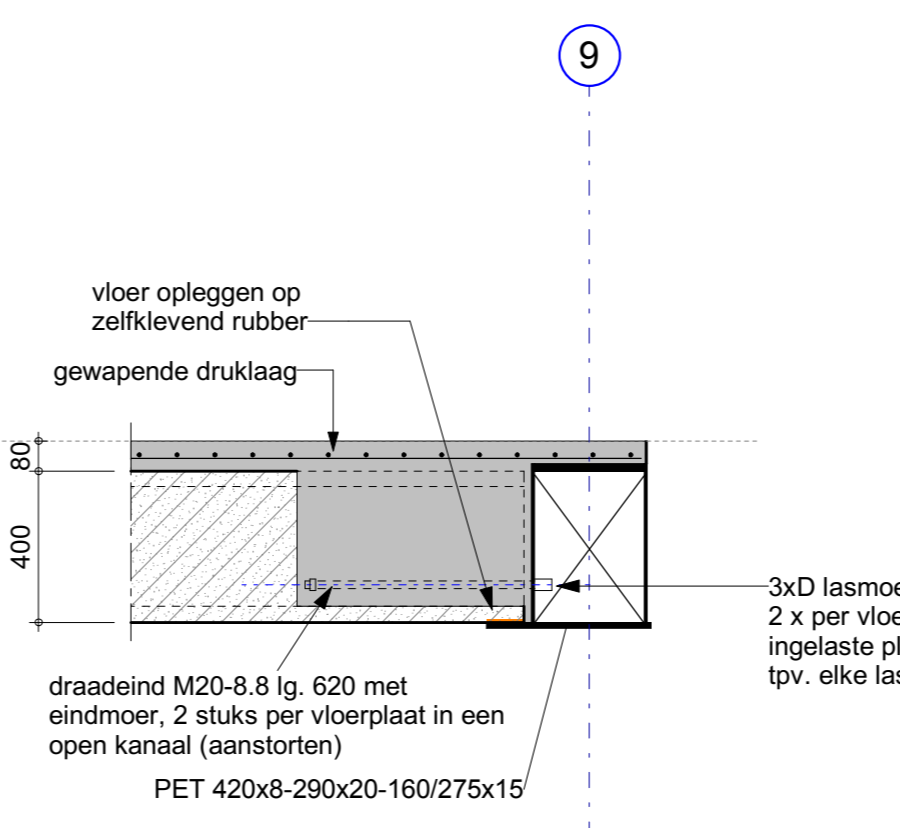
det. D2.11



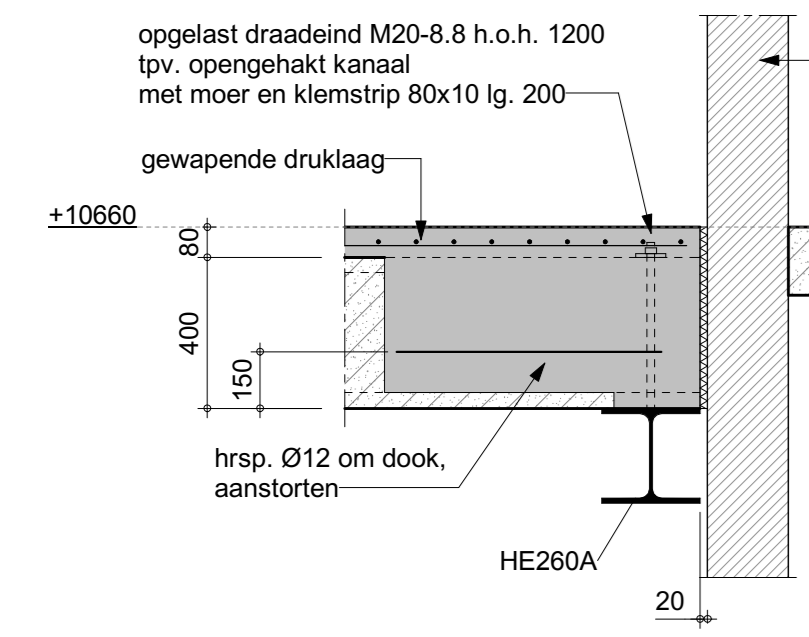
det. D2.12



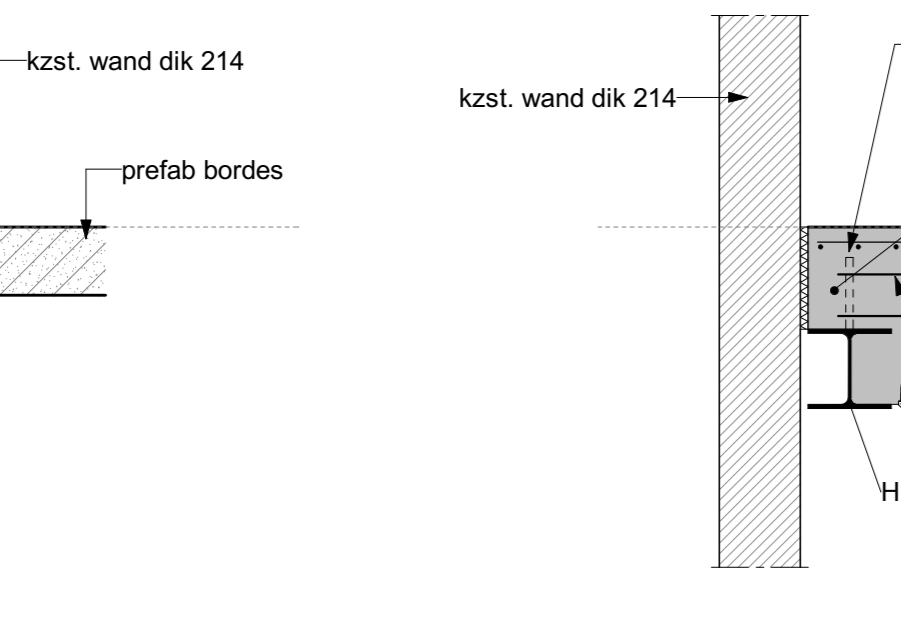
det. D2.13



det. D2.14  
3x koppeling h.o.h. 2500 in IPE400



det. D2.15



det. D2.16