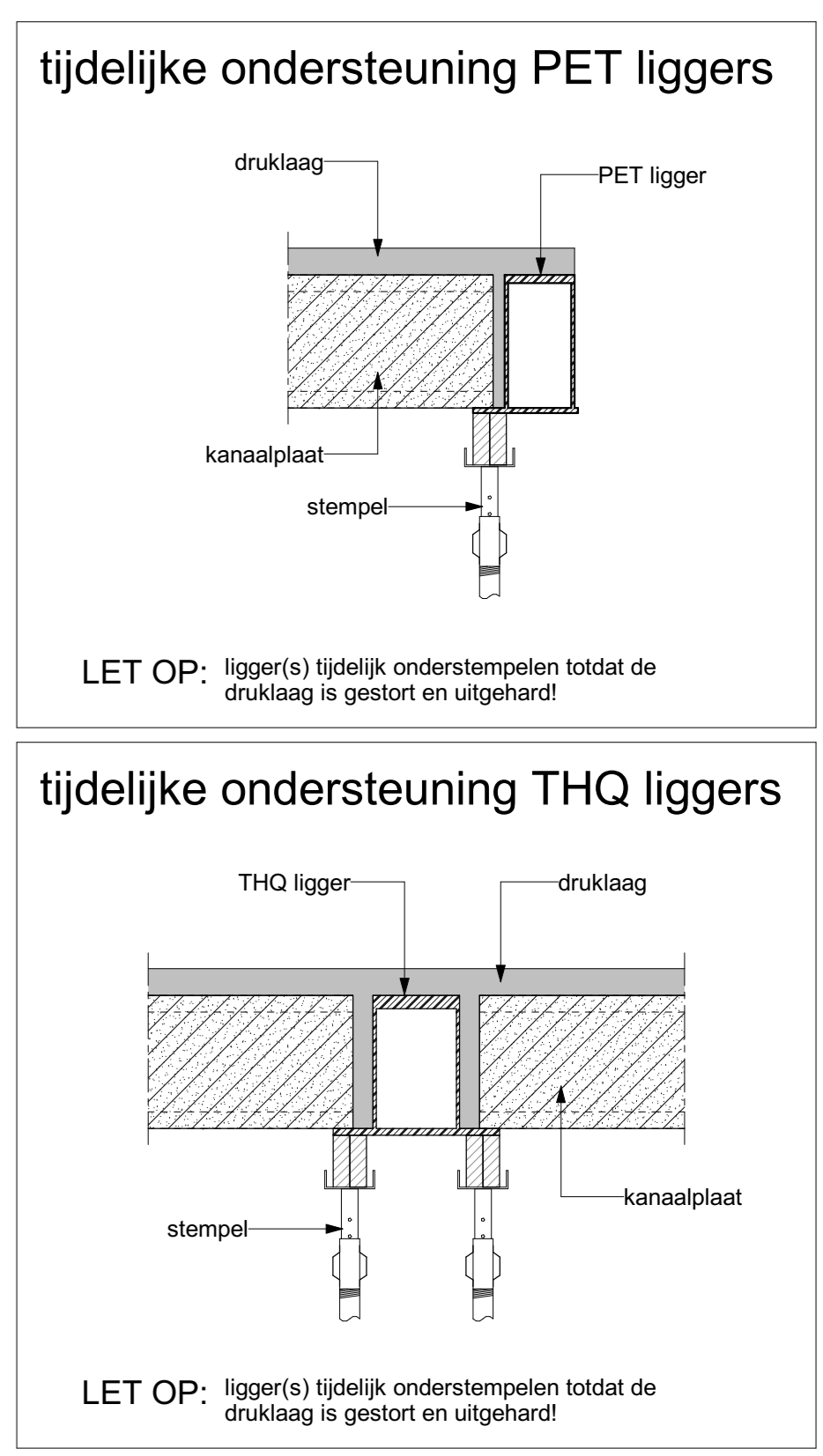
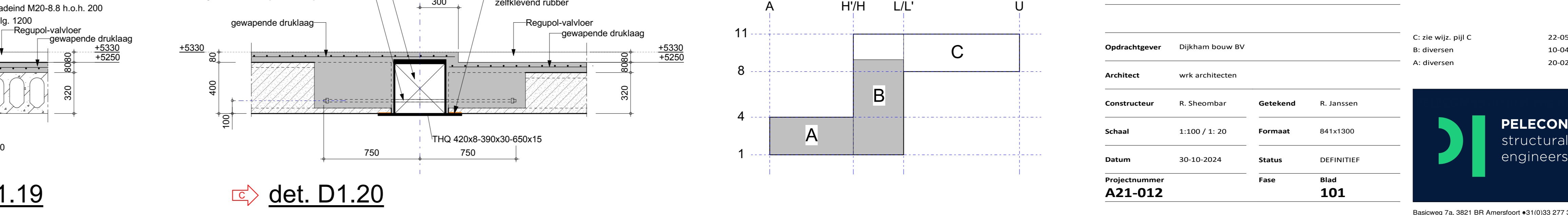
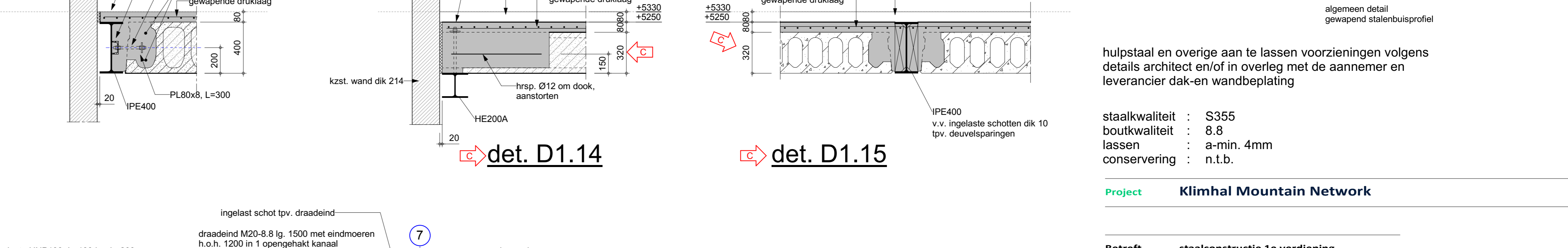
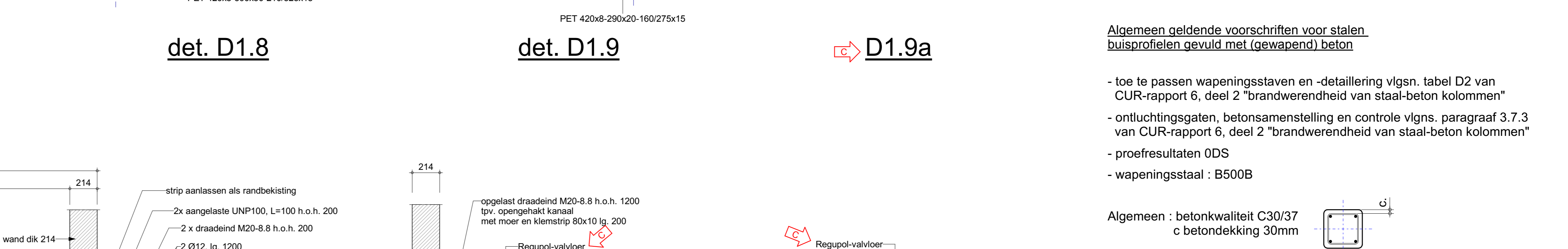
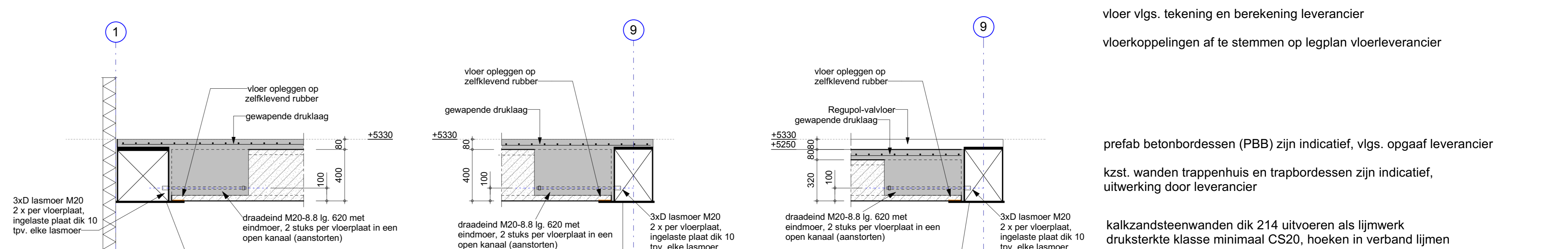
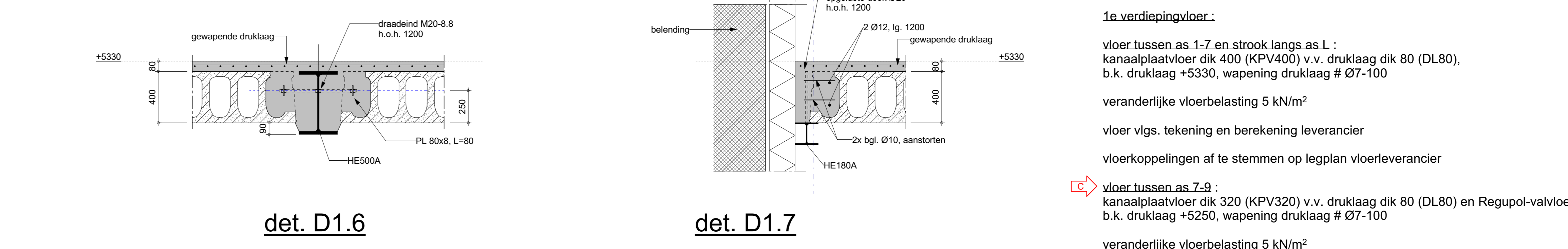
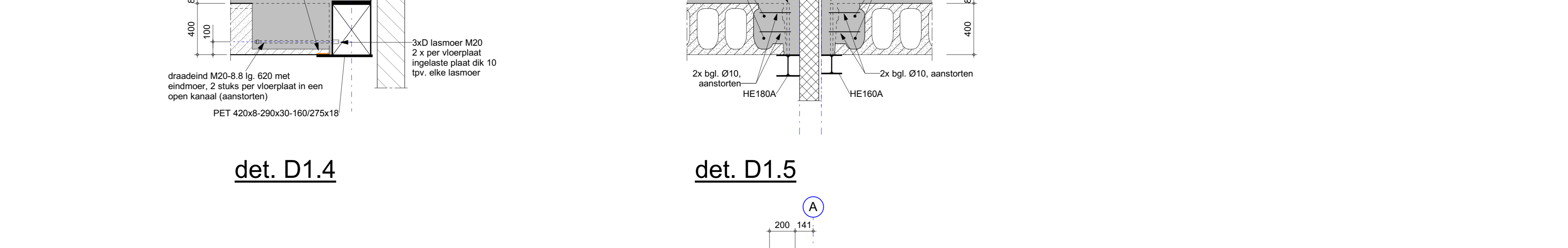
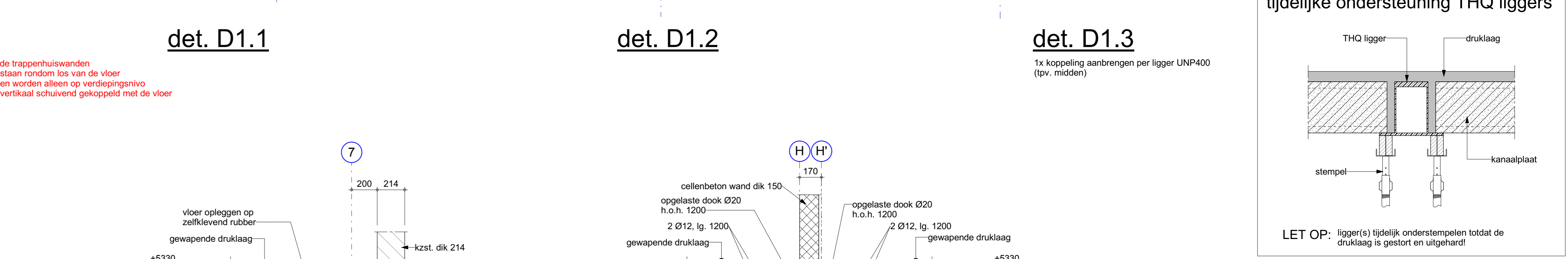
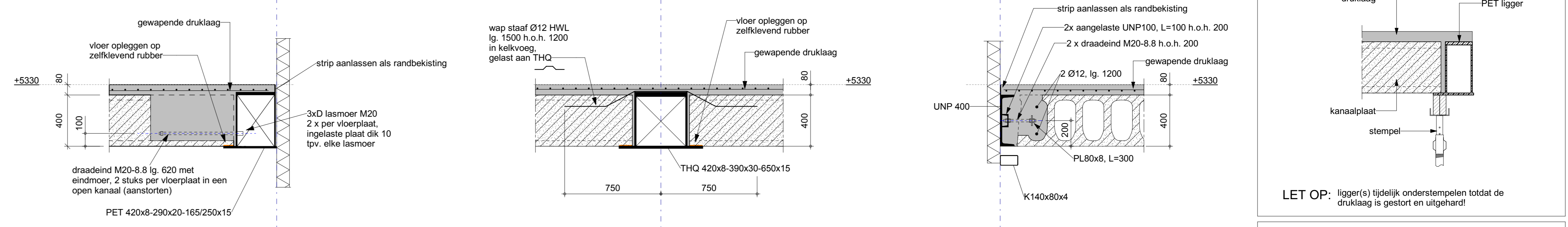


1e verdieping +5330



1e verdiepingvloer:
 vloer lussen as 1-7 en strook langs as L :
 kanaalplaatvloer dik 400 (KP400) v.v. druklaag dik 80 (DL80),
 b.k. druklaag +5330, wapening druklaag # 07-100
 veranderlijke vloerbelasting 5 kN/m²
 vloer vlg. tekening en berekening leverancier
 vloerkoppelingen af te stemmen op legplan vloerleverancier
 vloer lussen as 7-9 :
 kanaalplaatvloer dik 320 (KPV320) v.v. druklaag dik 80 (DL80) en Regupol-valvloer
 b.k. druklaag +5250, wapening druklaag # 07-100
 veranderlijke vloerbelasting 5 kN/m²
 vloer vlg. tekening en berekening leverancier
 vloerkoppelingen af te stemmen op legplan vloerleverancier

prefab betonborden (PBB) zijn indicatief, vlg. opgaaf leverancier
 kzst. wanden trappenhuis en trapborden zijn indicatief, uitwerking door leverancier
 kalkzandsteenwanden dik 214 uitvoeren als lijmwerk
 druksterkte klasse minimaal CS20, hoeken in verband lijmen

Algemeen geldende voorschriften voor stalen buisprofielen gevuld met (gewapend) beton
 - toe te passen wapeningsstaven en -detaillering vlgns. tabel D2 van CUR-rapport 6, deel 2 "brandwerendheid van staal-beton kolommen"
 - ontluichingstaven, betonsamenstelling en controle vlgns. paragraaf 3.7.3 van CUR-rapport 6, deel 2 "brandwerendheid van staal-beton kolommen"
 - proefresultaten ODS
 - wapeningsstaal : B500B

Algemeen : betonkwaliteit C30/37 c betondekking 30mm
 hulpstaal en overige aan te lassen voorzieningen volgens details architect en/of in overleg met de aannemer en leverancier dak-en wandbeplating
 slaakwaliteit : S355
 bouwkwaliteit : B.8
 lassen : a-min 4mm
 conservering : n.t.b.

Project		Klimhal Mountain Network	
Betreeft staalconstructie 1e verdieping			
Opdrachtgever	Dijksham bouw BV	C: zie wijz. pag. C	22-05-2025
Architect	wrk architecten	B: diversen	10-04-2025
Contracteur	R. Shoombar	A: diversen	20-02-2025
Structuur	R. Shoombar	Getekend	R. Janssen
Schaal	1:100 / 1: 20	Formaat	841x1300
Datum	30-10-2024	Status	DEFINITIEF
Projectnummer	A21-012	Fase	Blad 101

