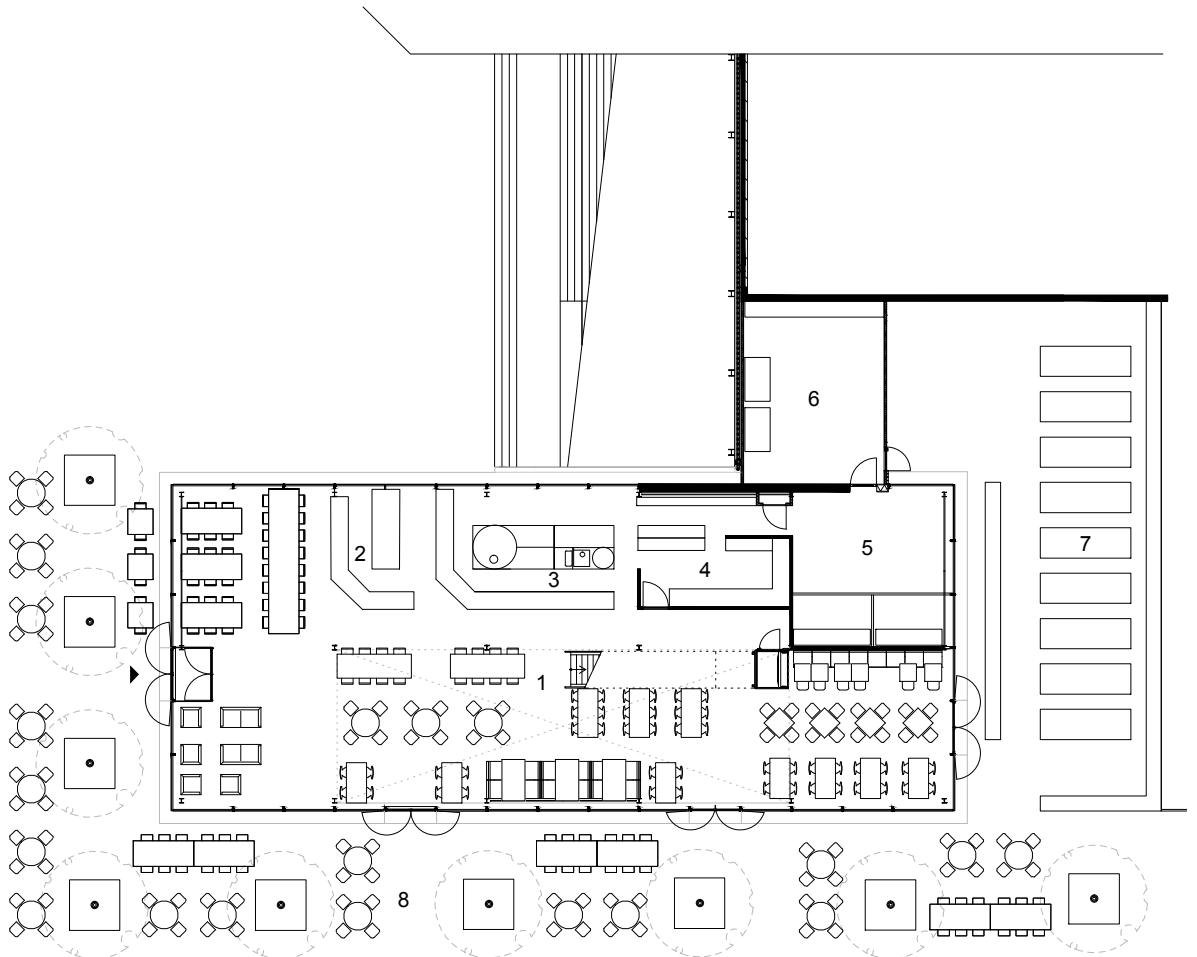


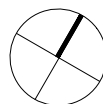
1015-p The Green House
plattegronden
1:300

- 1 restaurant
- 2 bar
- 3 keuken
- 4 spoelkeuken
- 5 opslag en koeling
- 6 afvalberging
- 7 moestuin met waterberging
- 8 terras



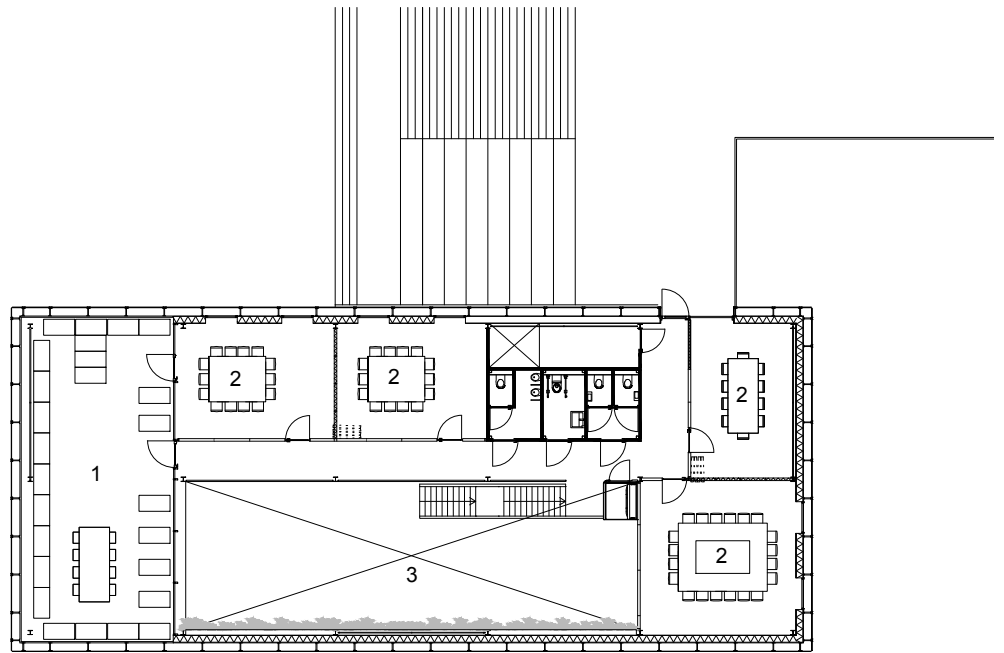
begane grond

0m 5m 10m

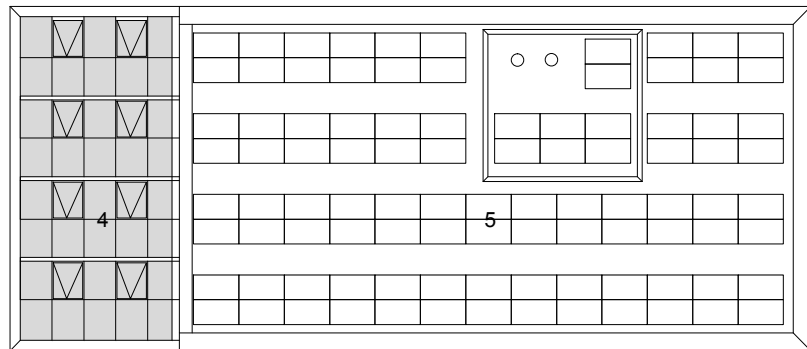


1015-p The Green House
plattegronden
1:300

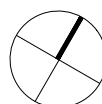
- 1 kas
- 2 vergaderzaal
- 3 vide restaurant
- 4 kassendak
- 5 zonnepanelen



eerste verdieping



dakaanzicht



- 1 hergebruikt kassendak, voorzien van te openen delen, opgelegd op gegalvaniseerde tralieliggers
- 2 geprofileerd stalen dakplaat, geperforeerd, cannelurevulling tbv akoestische absorptie
- 3 hergebruikte spiegelglazen gevelpanelen knoopkazerne gemonteerd tegen traliespanen
- 4 geprefabriceerde houten vloerelementen met daarop hergebruikte stoeptegels en droogstelsysteem vloerverwarming en -koeling
- 5 hergebruikte stoeptegels in kas
- 6 aluminium vliesgevel, zonder PUR of kitverbindingen
- 7 hergebruikte klinkers op verdicht zandbed met vloerverwarming en -koeling, drukvaste isolatie
- 8 fundering van stelconplaten en betonnen legioblokken

