

A.J.A.
1: 50

legenda

- = nieuwe constructie aanzicht
- = nieuwe constructie doorsnede
- = bestaande constructie aanzicht
- = bestaande constructie doorsnede

opmerkingen

- Voor constructieve uitgangspunten zie rapport: R-316-105-100-01 constructieve uitgangspunten.
- Waar bestaande constructieve borstweringen worden verwijderd, zijn aanvullende voorzieningen nodig.
- Brandveerendheid hoofddragestructuur 30min. (tenzij anders aangegeven)
- Alle stalen liggers die een staalplaat-betondevloer dragen zijn bepaald als staal-betoneigers en moeten aan de bovengenoemde voorzieningen worden aangepast.
- Nieuwe stalen liggers onder betondevloer onder spanning aanbrengen.
- Koker kolommen met een > achter de smetrijping worden gevuld met gewapend beton, dit f.v. brandveerendheid.
- Alle bestaande constructies zijn gebaseerd op architecttekeningen, alle maatvoering dient in het werk gecontroleerd te worden.
- Wapening slijpen met HET HIT-RE 500 V3 a.g.
- Bestaande betonconstructie bochharderen/opruwen f.v. aansluitvlakken nieuwe te starten beton
- Voor dichtzetten bestaande vloersparingen zie tekening 316-105-100-001-Principes dichtzetten vloersparingen
- Voor vloeren nieuwe wapening, bestaande wapening defecteren, niet doorboren
- Gaten in beten boren met hamerboor, niet diamantboor

RENVODI STAALCONSTRUCTIE	Voor aanzicht en/of doorsnede	Geldende voorschriften	Bouwbesluit 2012
Staalwaaier	Minimaal S355	Plensprofielen en ronde buisprofielen	Lasverbinding
Minimaal S355	Kokerprofielen	Verenigd/vergeperst	Afwerkingen en berekening volgens aanneem
Minimaal S355	TIG-liggers	(tenzij anders aangegeven)	Lasdraad aansluiten aan staalwaaier
Bouverbinding	Afwerkingen en berekening volgens aanneem		Oppervlakte behandeling
Boulen en moeren	B8		(tenzij anders aangegeven)
Anders	4.6		(tenzij anders aangegeven)

RENVODI BETONCONSTRUCTIE	Voor aanzicht en/of doorsnede	Geldende voorschriften	Bouwbesluit 2012
Constructieklasse	Beton	Milieuclassificatie	Dekking
Kwaliteit beton	C30/37		Kwaliteit beton
Hellingbaan	Boven	XC1	40
Vloer onderscheid	Onder	XC2	40
Trafs vloer	Boven	XC1	20
Kelderwanden/ trafs wanden	Binnen	XC1	30
Kelderwanden	Binnen	XC1	30
parkeergarage	Binnen	XC1	30
Kelderwanden	Binnen	XC1	30
as X	Binnen	XC1	30
Poer	Boven	XC1	30
Kolon kelder	Rondom	XC1	30
Vloeren en wanden	Binnen	XC1	20
Borstweringen	Rondom	XC1	20
Geveelken	Rondom	XC1	25
Normale betondekking op buitenste wapening			(volgens m.a.)
Minimaal toelaatbare maat afwijkingen			See

RENVODI OVERLAPPINGSLAS- EN VERANKERINGSLINGTEN	Kwaliteit betonstaal	R500B
Overlappingslengten <td>Doordiameter te staafdiameter</td> <td>>= 40 (f > 1)</td>	Doordiameter te staafdiameter	>= 40 (f > 1)
Verankeringlengten <td>Doordiameter te staafdiameter</td> <td>>= 40 (f > 1)</td>	Doordiameter te staafdiameter	>= 40 (f > 1)
Verankeringlengten <td>Doordiameter te staafdiameter</td> <td>>= 40 (f > 1)</td>	Doordiameter te staafdiameter	>= 40 (f > 1)

smetschijf wijziging	datum	getekend

Definitief gemaakt op: 26-11-2018 R. Kooij

Pieters BOUWTECHNIEK

Definitief

Project: **Fellenoord 15, Eindhoven**

Opdrachtgever: **OVG projecten LXXII B.V.**

Architect: **UNStudio**

Formaat: A0

Schaal: 1: 50

Datum: 28-08-2018

Tekenaar: **R. de Boome**

Tekening: **316-105**

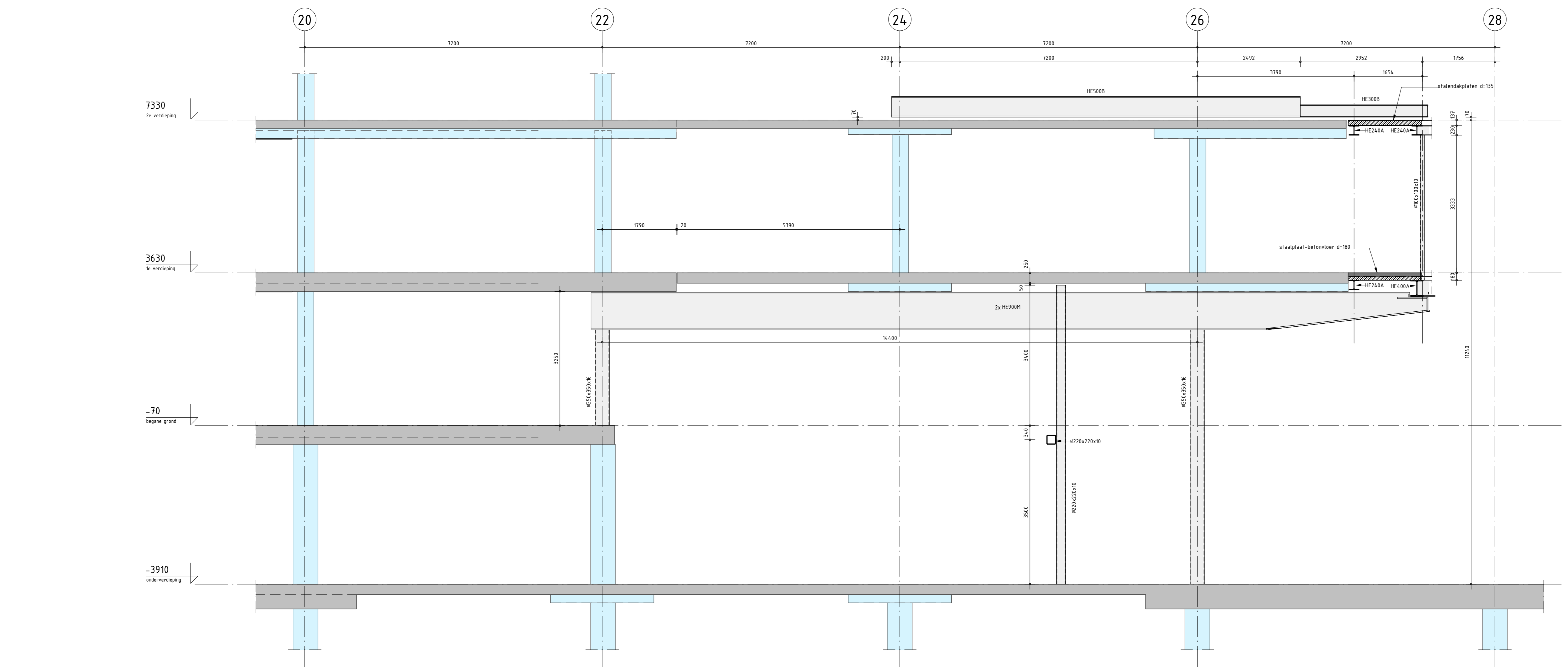
Versie: **UO-6020**

Uitgating as A-J/20-28

doorsnedes as A.J.A en A.J.C

316-105

UO-6020



A.J.C.
1: 50