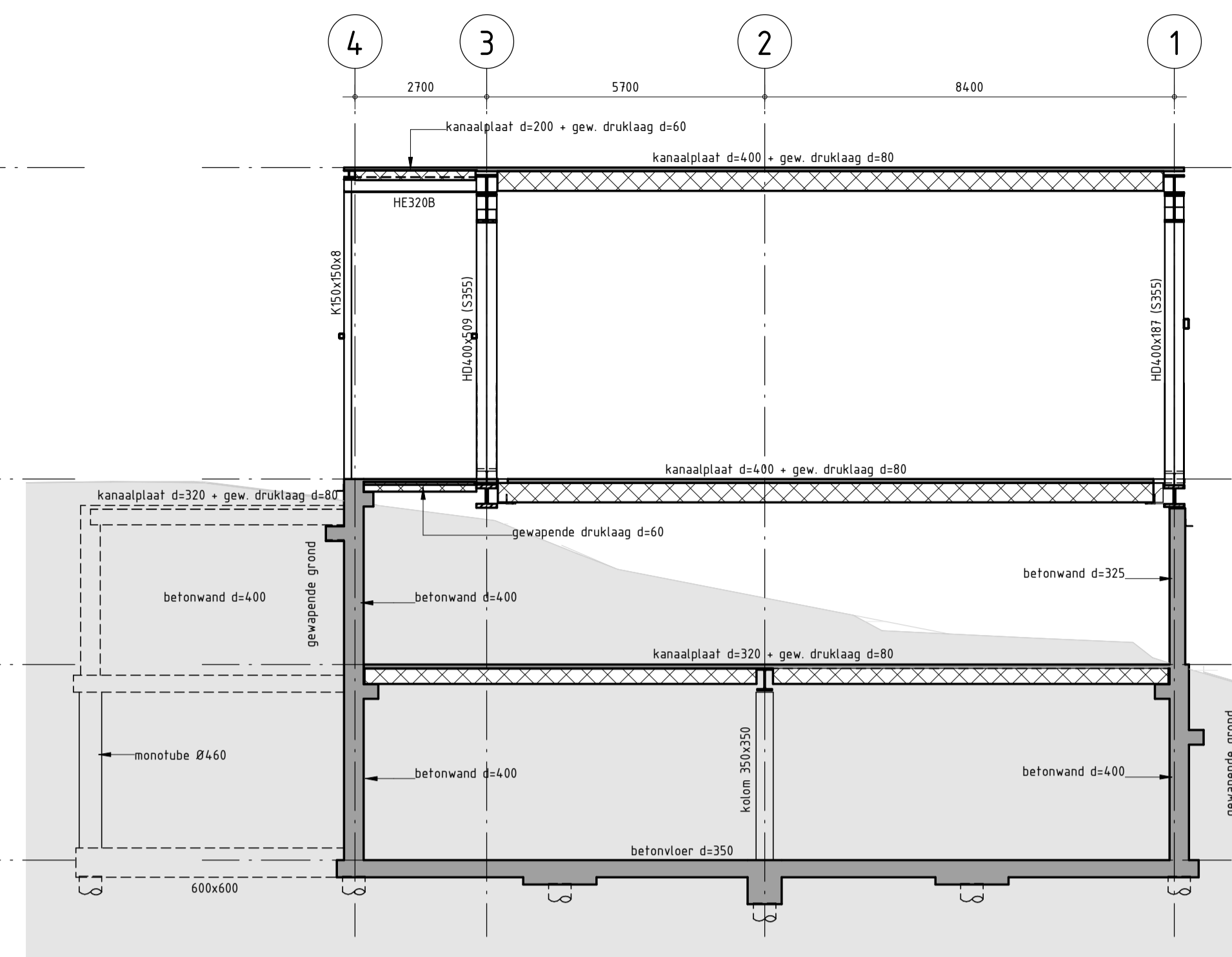


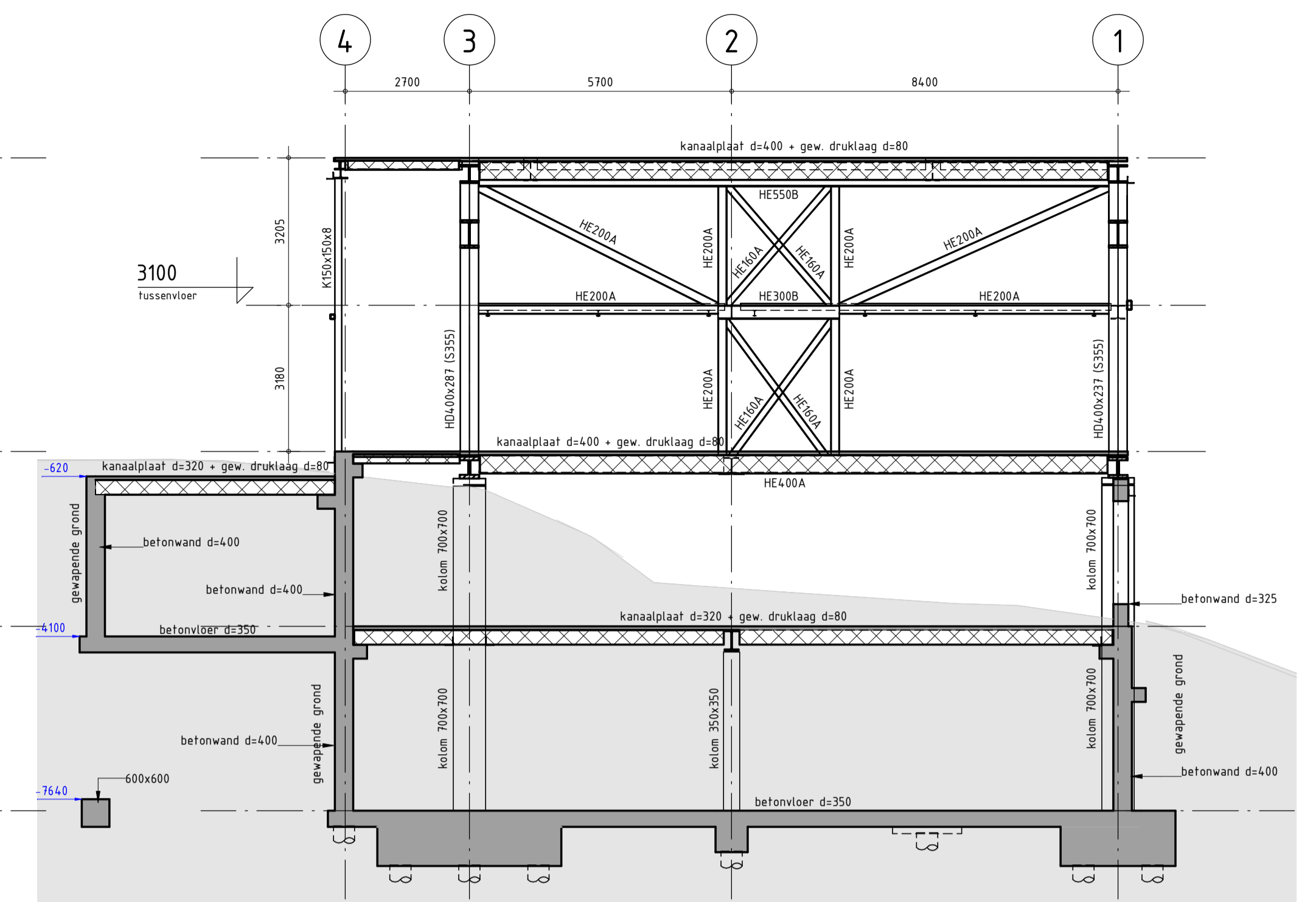
Doorsnede as J

1 : 100



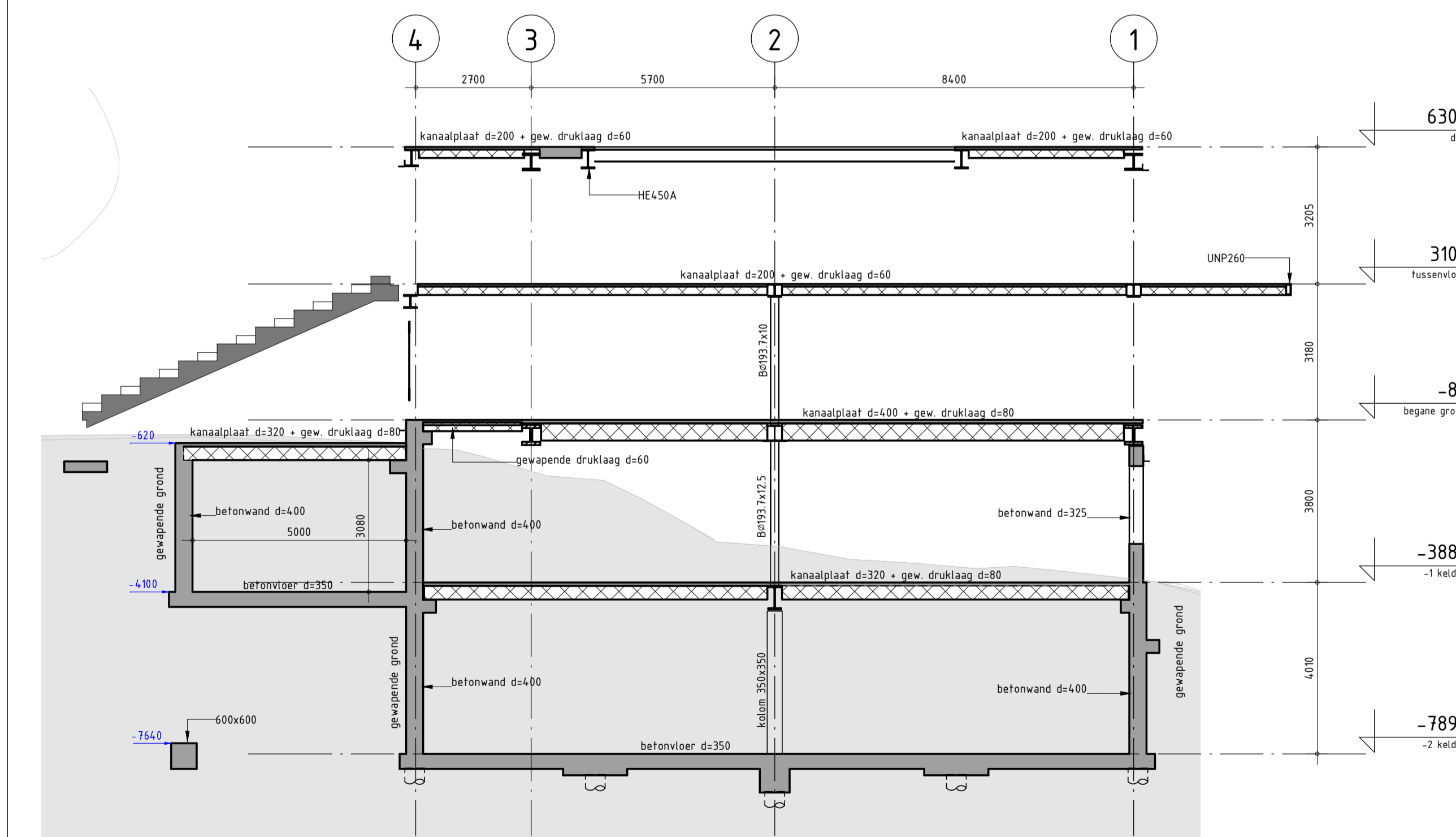
Doorsnede as K

1 : 100



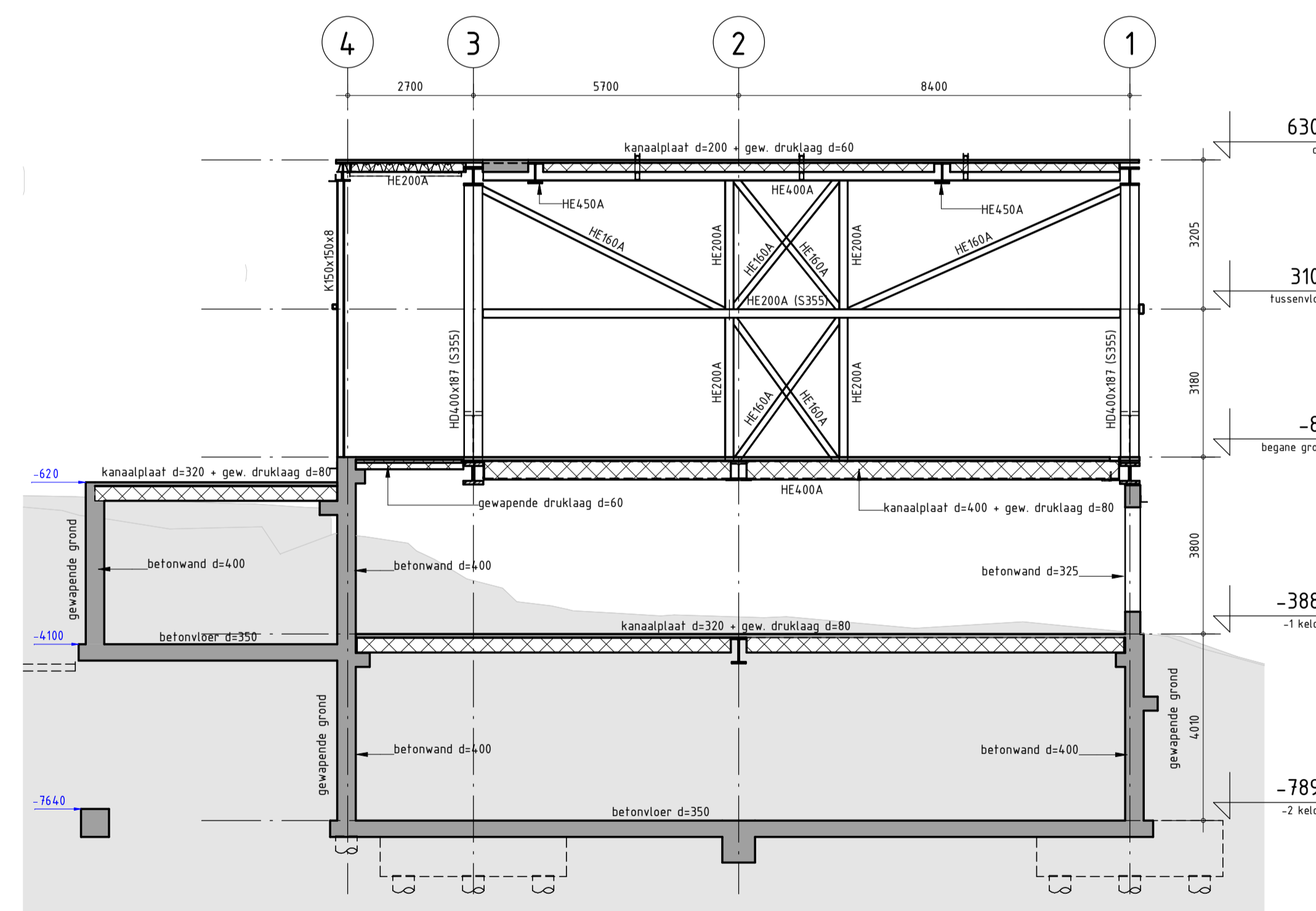
Doorsnede as L

1 : 100



Doorsnede as M

1 : 100



Doorsnede as M2

1 : 100

BRONVERMELDING		Datum	Versie
Omschrijving			
- Revit Model 830_BCA_A_Museum Arnhem_Tolvervolg_300_R17 van BNTMCRWL Architects		02-04-2019	

ALGEMEEN

Staalconstructies onderstempelen tijdens het leggen van de kanaalplaten totdat de voegen en sleufsparringen gevuld zijn.

RENVOOI STAALCONSTRUCTIE

Geldende voorschriften: Bouwbesluit 2012

Voor aanvullende eisen zie bestek

Saalkwaliteit: Minimaal S235 : Flensprofielen Lasverbinding : Afmetingen en berekening volgens aannemer

Minimaal S275 : Koker- en buisprofielen Lasdraad aanpassen aan staalkwaliteit

Minimaal S355 : Vakwerkspanten Alle lassen a > 0.5x ff min.5mm (tenzij anders aangegeven)

Boufverbinding : Afmetingen en berekening volgens aannemer Oppervlakte behandeling : Conform bestek

Bouten en moeren : 8.8

Ankers : 4.6 (tenzij anders aangegeven) (tenzij anders aangegeven)

omschrijving wijziging datum getekend:

E

D

C

B

A

Pieters
BOUWTECHNIEK

Definitief

Pieters Bouwtechniek Delft BV
Martinus Nijhofflaan 2
2624 ES Delft
015-2190300

project:
Museum Arnhem
opdrachtgever:
Gemeente Arnhem
architect:
BNTMCRWL - Amsterdam

formaat: A1
schaal: 1 : 100
datum: 18-04-2019
projectleider: ir. C.F. Bosveld
tekenaar: ME. Scheurkogel

onderwerp:

Dwarsdoorsnedes as J t/m M2

projectnr.:

316-096

tekeningnr.:

TO-2004

versie: