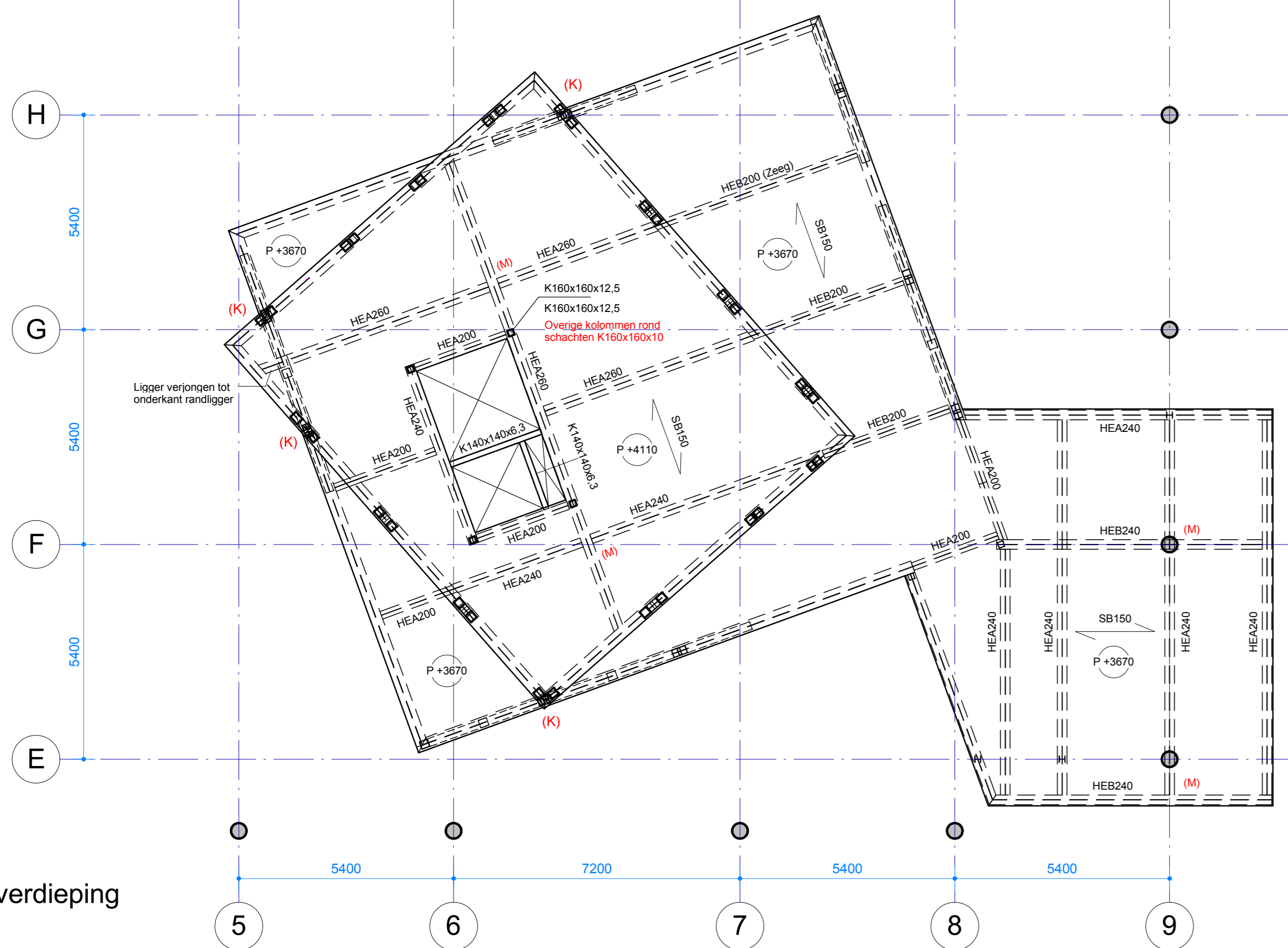
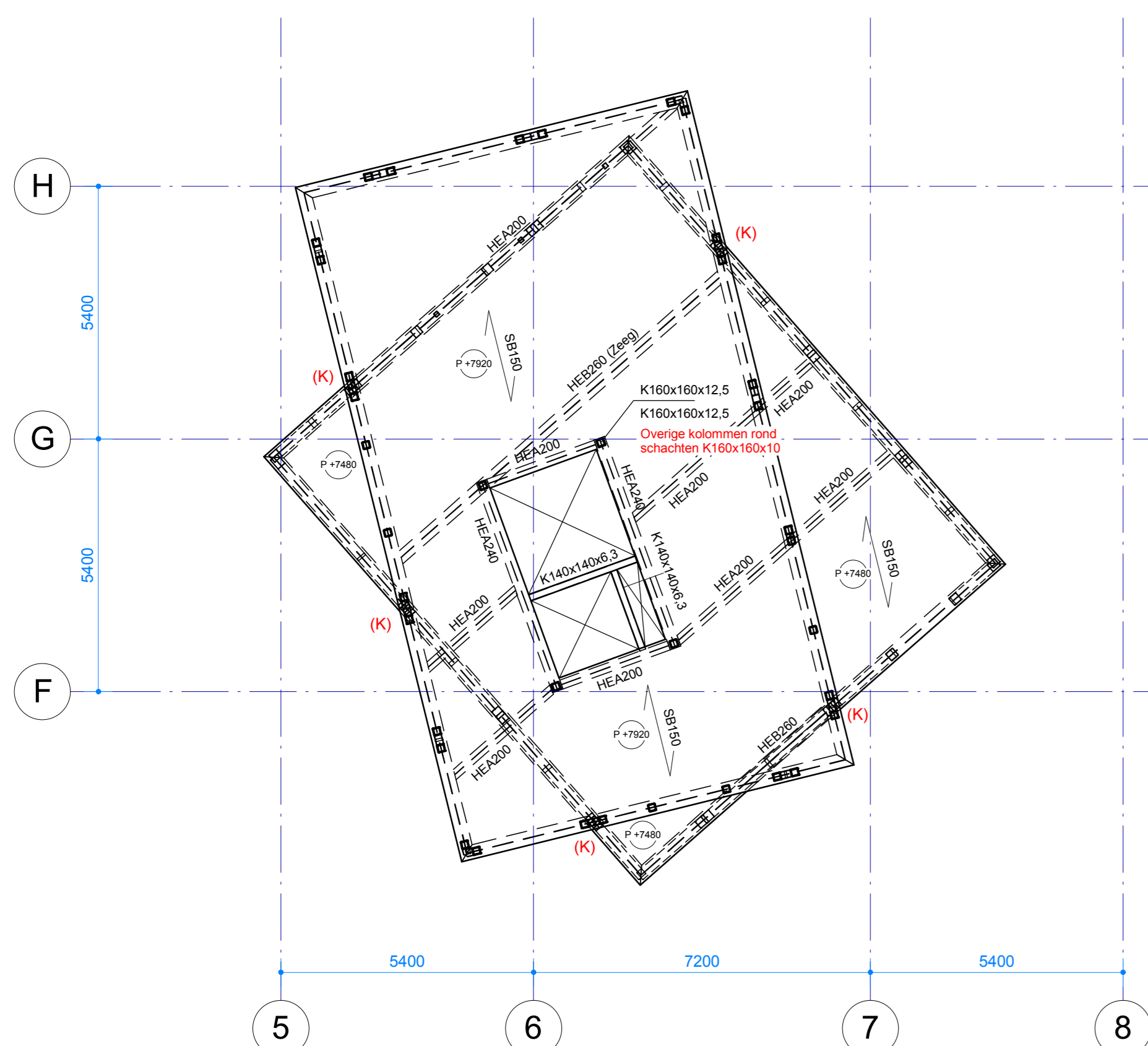


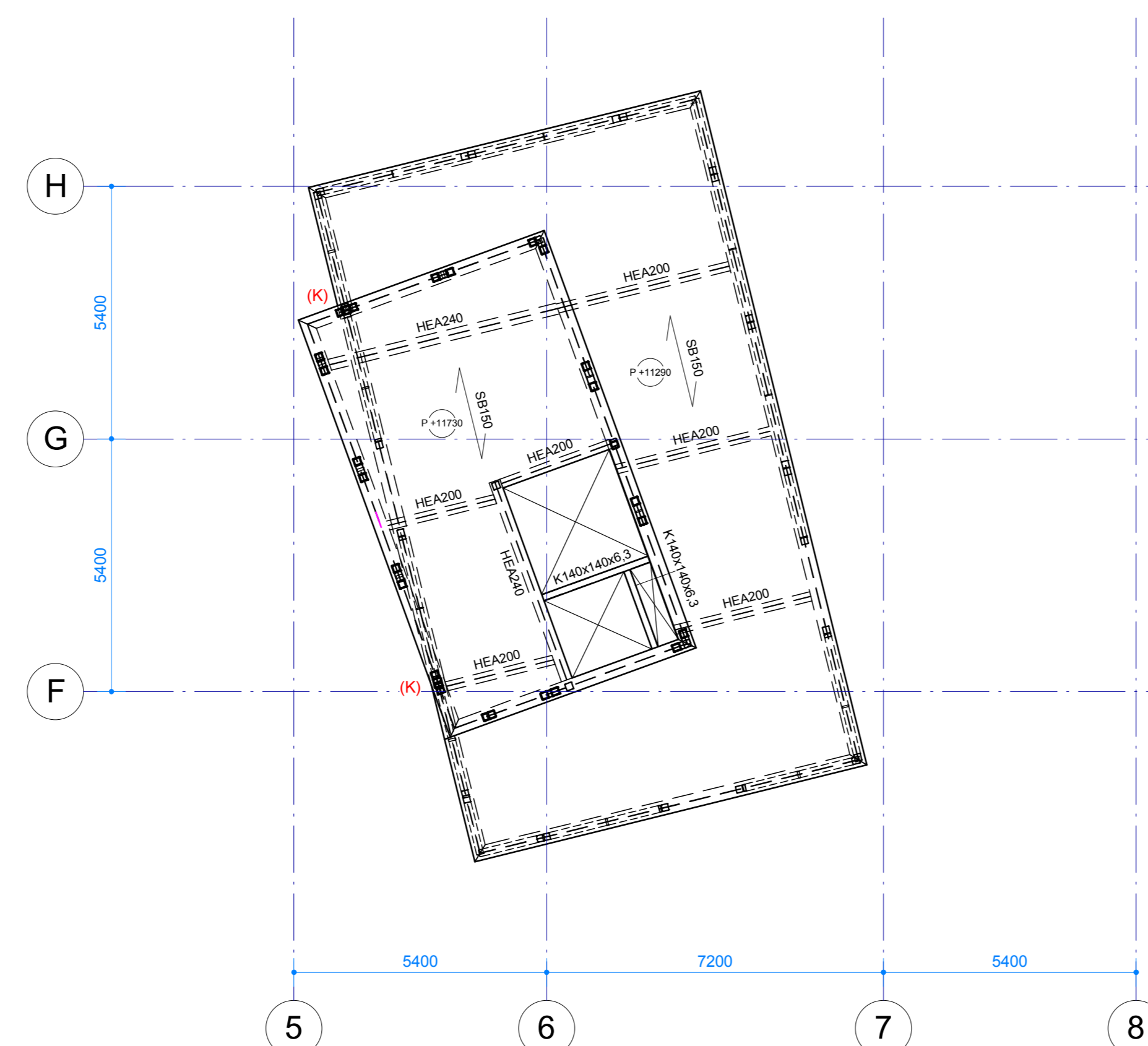
Begane grond



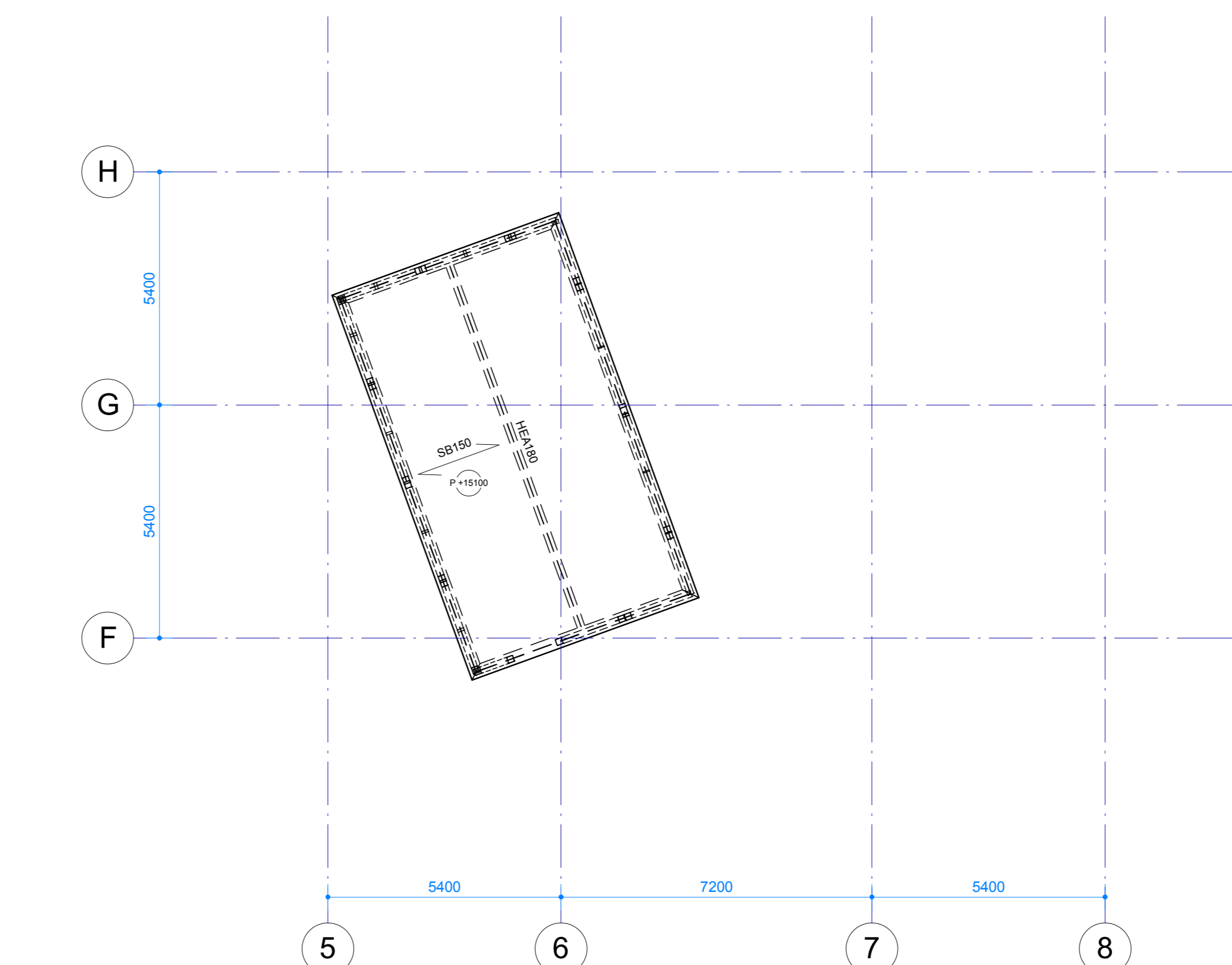
1e verdieping



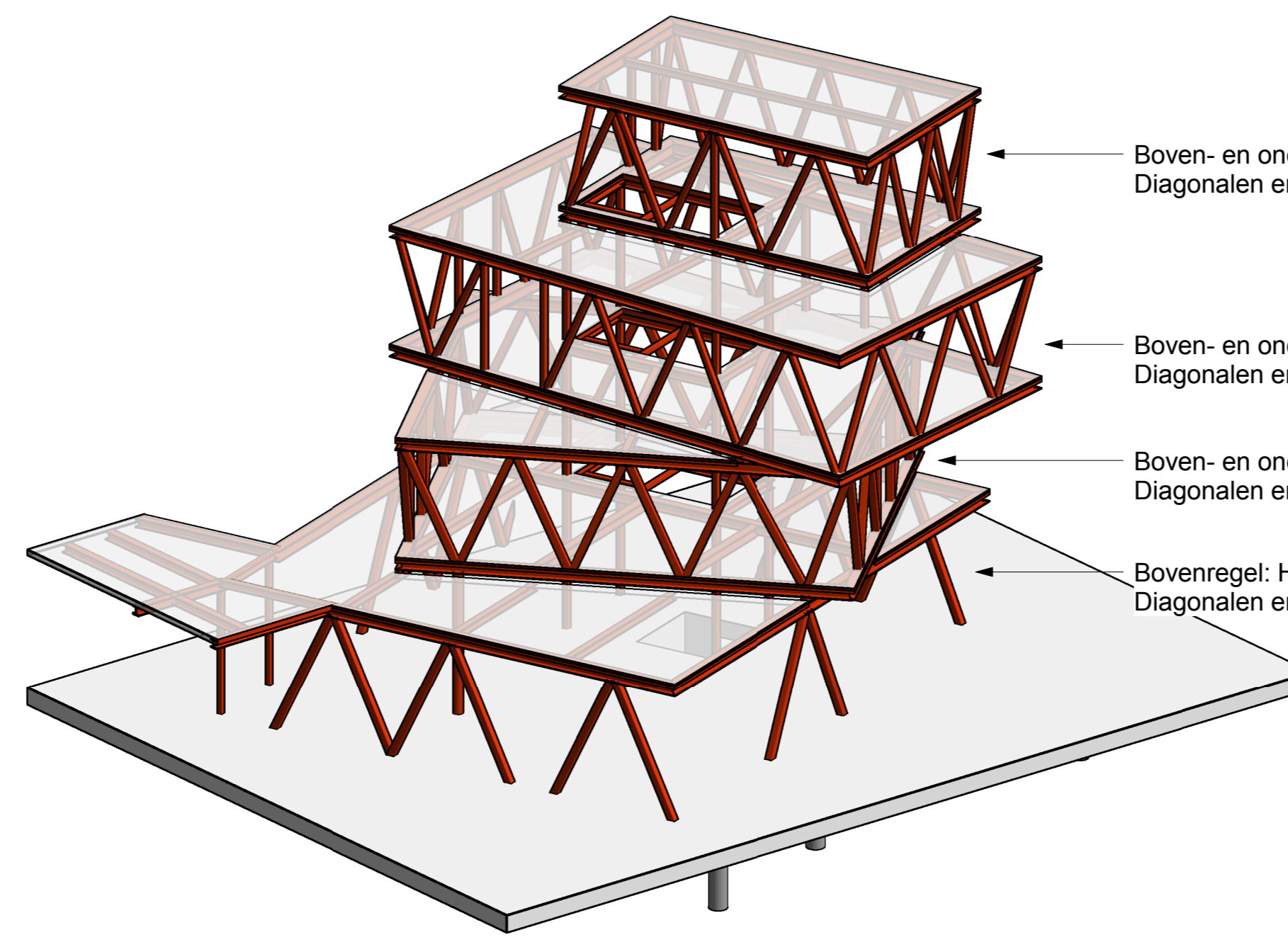
2e verdieping



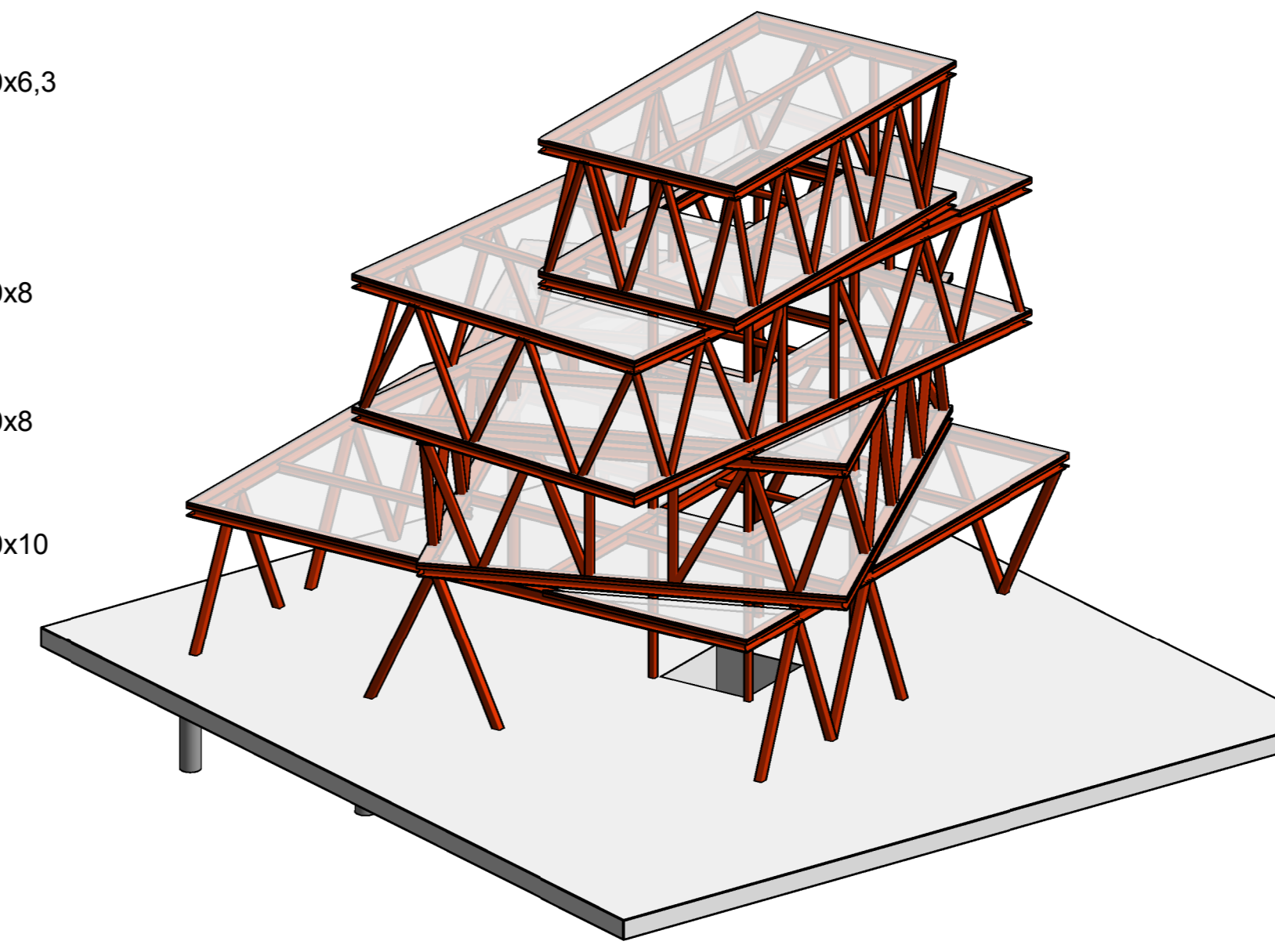
3e verdieping



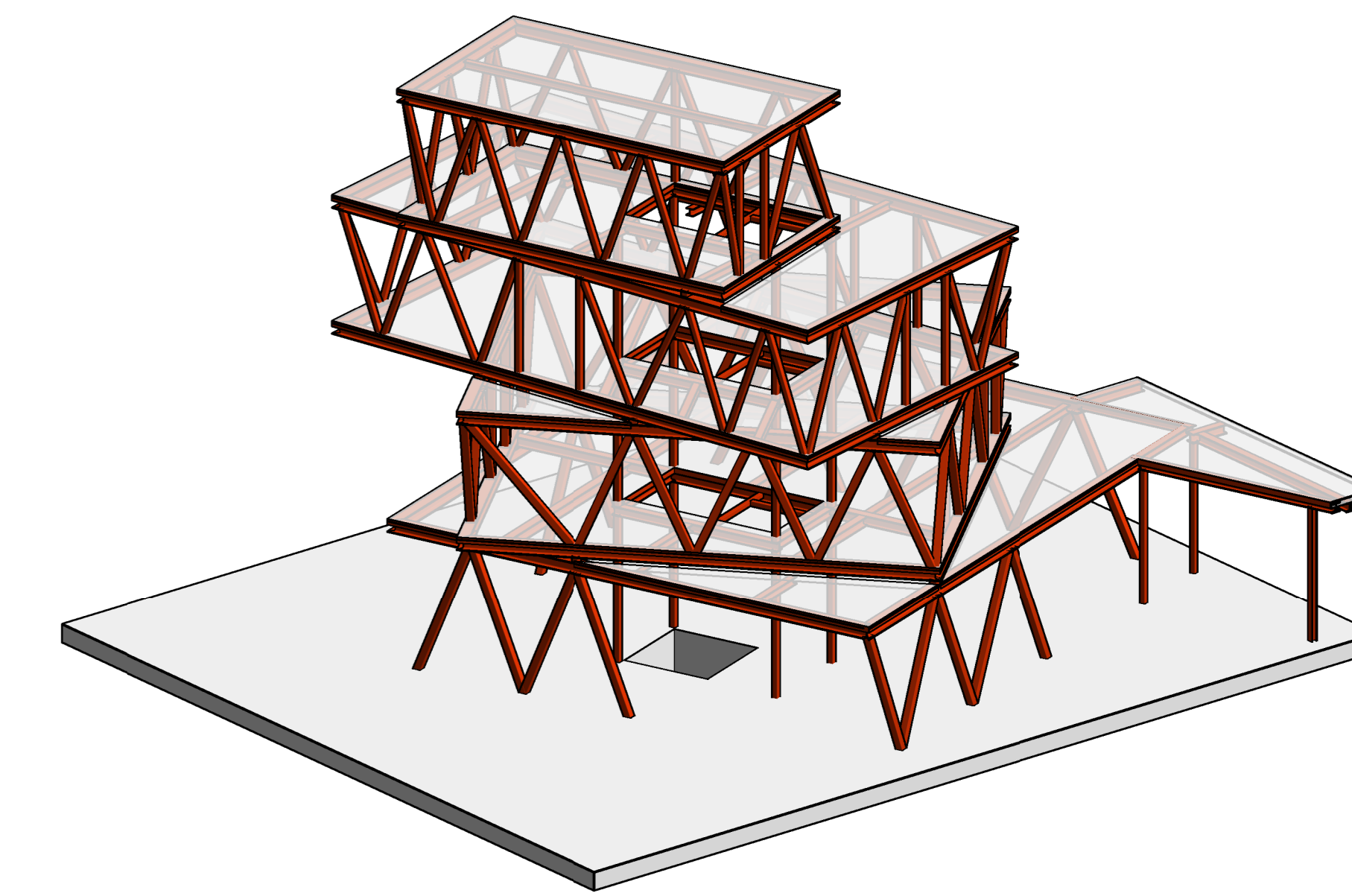
Dak



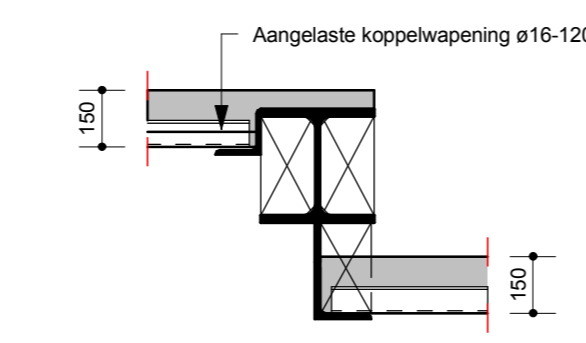
Aanzicht 1



Aanzicht 2

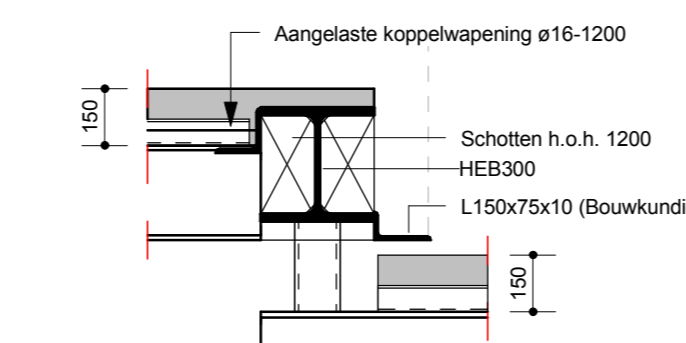


Aanzicht 3



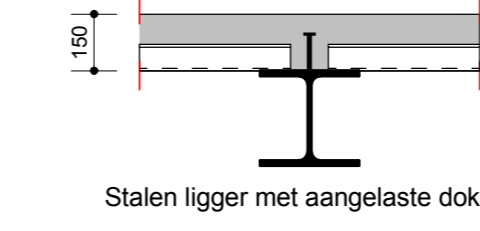
Staalplaatbetonvloer van aangrenzende velden opleggen op hoeklijn bevestigd aan bovenliggend vakwerk middels verticale staalplaten.

Principedetail 1
Schaal: 1:20



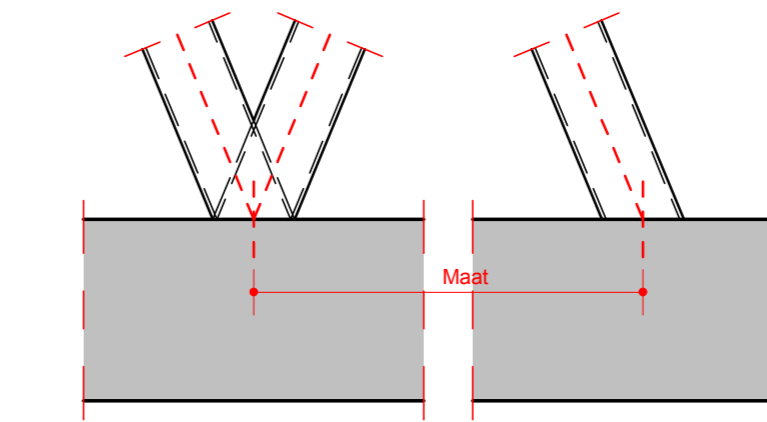
Koppeling van liggers uit aangrenzende velden aan bovenliggend vakwerk.

Principedetail 3
Schaal: 1:20



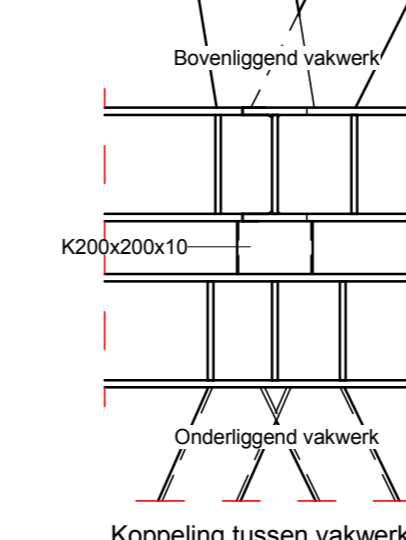
Stalen ligger met aangestelde doken

Principedetail 2
Schaal: 1:20



Maatvoeringsprincipe snijpunt vloer en systeemlijnen diagonalen

Principedetail 5
Schaal: 1:20



Koppeling tussen vakwerken
Aangegeven met (K) in plattegrond

Principedetail 4
Schaal: 1:20

Delingen in de vakwerken opnemen in de onder- en bovenregels.
In de hoeken delingen realiseren middels verstek en aansluiting diagonalen iets uit de hoek houden.

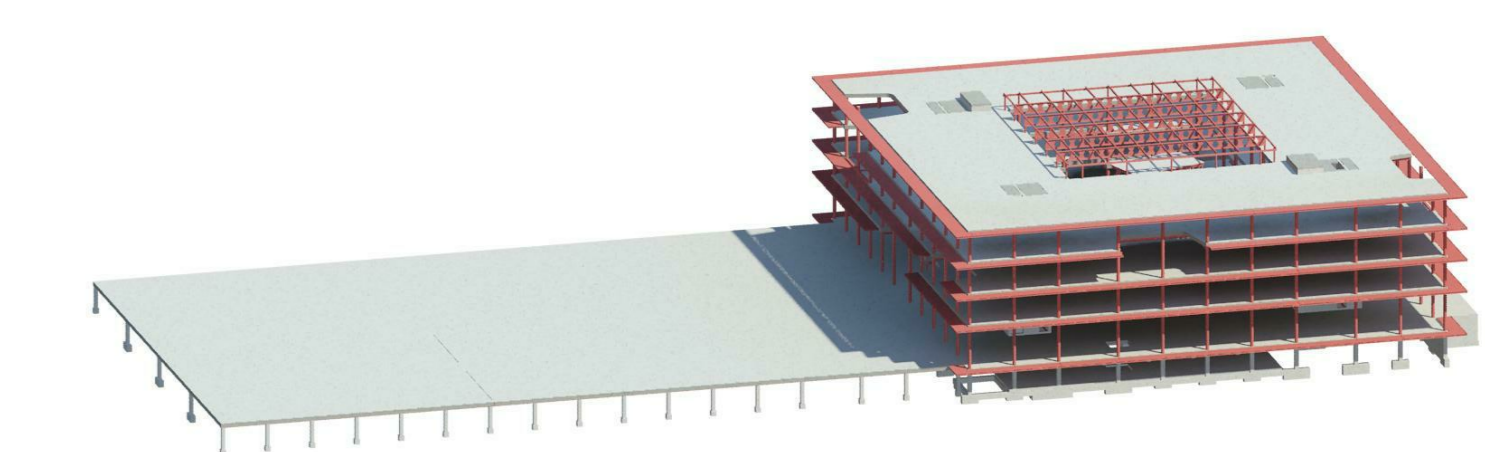
(M) = momentvaste verbinding

SB → C95 → Overspanningsrichting staalplaatbetonvloer (Comfor C95) met aangegeven totale dikte

K4 = kolom boven de vloer
K3 = kolom onder de vloer
1 Windrichting boven
2 Windrichting onder
3 Windrichting onder

Peil = 1800 - N.A.P.

Voor constructieve uitgangspunten zie rapport 4319-TO-01



IMd
Raadgevende Ingenieurs

Postbus 9521
3007 AB Rotterdam
Plesstraat 77
3071 ES, Rotterdam
t 010 201 23.66
e imd@imd.nl
www.imd.nl

Asics HQ te Hoofddorp : project
Go run it BV : opdrachtgever
Powerhouse Company : architect

4319 : projectnummer
P. Peters RO : projectleider
M. Stuij : projecttekenaar

Aangepaste kolom, zie pijl : omschrijving wijziging
01-09-2017 : datum wijziging

Constructie Showcase : onderdeel
1:100 : schaal
A0 (1189x 841) : papierformaat
20-07-2017 : datum

UO -.01V-B : fase-tekeningnaam-versie