

STORK OOSTENBURG

NATIONALE STAALPRIJS 2024



ROOD, ROBUUST, ROEST

NEXT architects, HOH Architecten en Urban Echoes ontwierpen in opdracht van woningbouwvereniging Stadgenoot 150 huurwoningen voor jongeren, 30 voor senioren en een bedrijfsruimte op kavel 6 in Oostenburg. Als ervaren bureau tekende NEXT architects voor 'Stork', de woontoren met jongerenstudio's, en had een coördinerende rol in het ontwerpproces. De woontoren met de jongerenwoningen vormt een krachtig accent op de hoek bij het spoor in de Oostenburgermiddenstraat.

Oostenburg was eeuwenlang het centrum van handel en industrie. Op dit moment wordt het Amsterdamse eiland Oostenburg ontwikkeld tot een nieuwe stoere stadswijk met ongeveer 1500 woningen en een mix van sociale, middensegment en vrije sector huurwoningen, koopappartementen, zelfbouwoningen, horeca en bedrijvigheid. Oostenburg kent een rijke geschiedenis met vele lagen. Deze lagen komen in de materialiteit van het ontwerp terug. De toren heeft karakter en een eigen identiteit waar de jongeren die het bewonen zich in kunnen herkennen. Stoer, krachtig én 'kwetsbaar'. Met materialen die mooier worden met de tijd.

De gedetailleerde gevel van roestbruin cortenstaal met grote, diepgelegen ramen passen bij de industriële esthetiek. Het robuuste staal biedt een interessant contrast met het omliggende groen van de beplante daken en de collectieve buitentuin.

EEN VERBONDEN STAD

Het ontwerpen voor jongeren én ouderen bood een prachtige kans om een stuk stad te maken dat inclusief is, waar uiteenlopende wensen samengebracht worden tot gedeelde waarden. Met grote collectieve buitenkamers maakt het ontwerp ruimte voor ontmoeting. De toren is opgevat als een stapeling van zes 'buurtjes' van twee lagen die elk hun eigen collectieve buitenkamer krijgen. Daarmee ontstaan communities. De collectieve buitenkamers zijn vrij programmeerbaar, hebben een dubbele hoogte en brengen daarmee daglicht tot in de kern van de toren, op elke verdieping. Vanuit de kern is steeds de buitenwereld zichtbaar, een visuele verbinding met de stad.

PROGRAMMA → Woonprogramma met een woontoren en twee kleinere woongebouwen met jongerenstudio's, ouderenwoningen en werkruimtes

LOCATIE → Amsterdam / NL

OPDRACHTGEVER → Stadgenoot

OPPERVLAKTE → Ca. 7.500 m² (bvo toren)

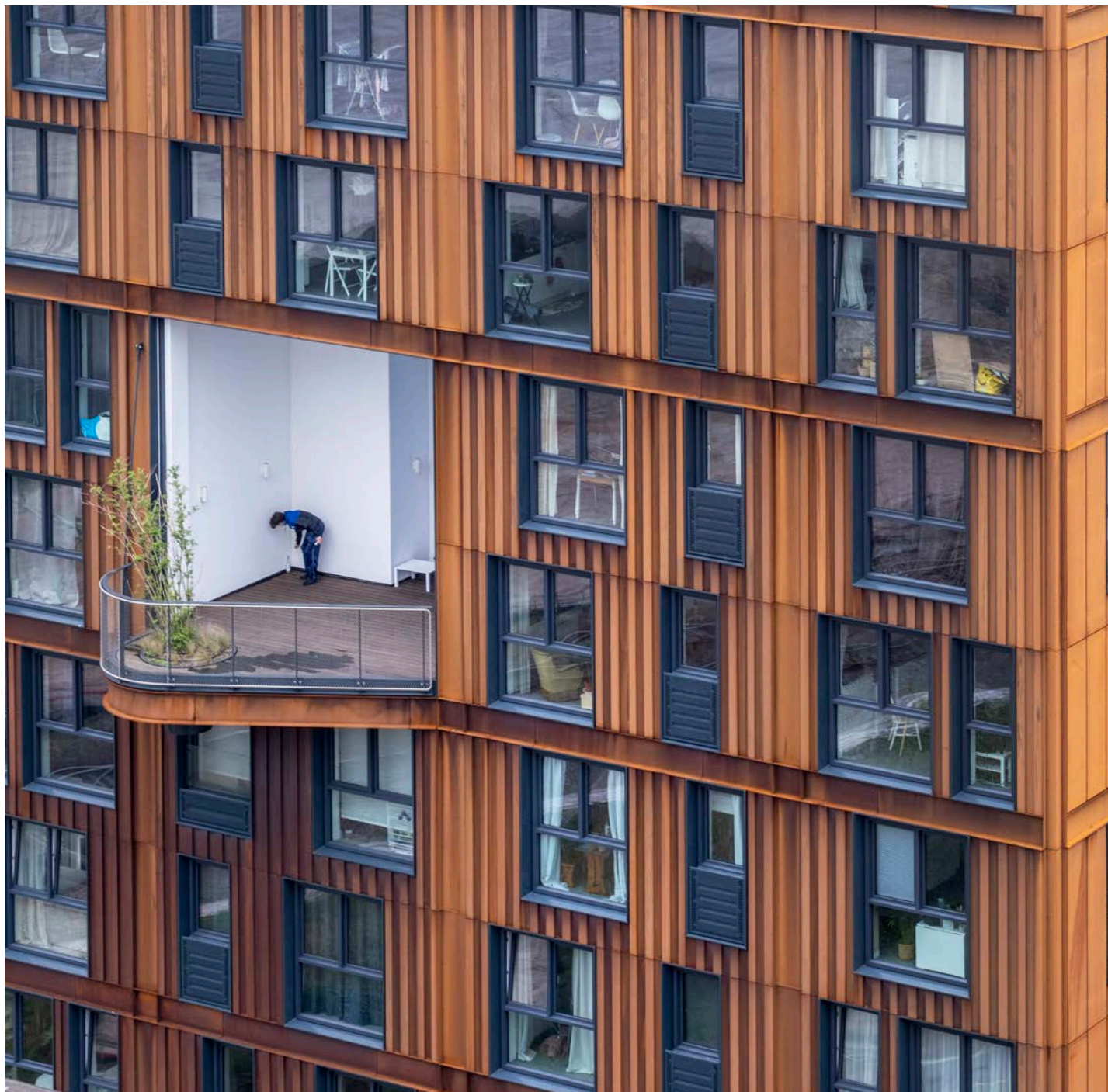
GEREALISEERD → 2023

ONTWERP → NEXT architects

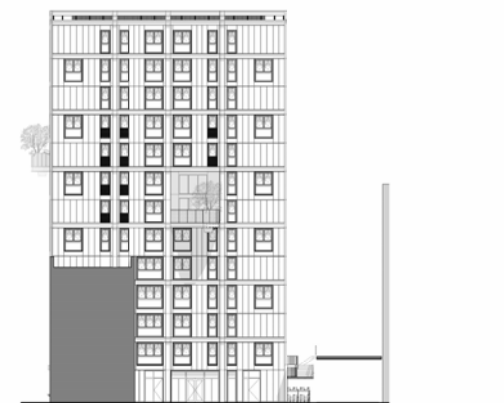
AANNEMER → Heijmans Bouw



↑ DE GEVEL IS IN ZIJN GEHEEL VAN CORTENSTAAL GEMAAKT.



↑ DOOR PROFILERING VAN HET CORTENSTAAL ONTSTOND EEN RIJKHEID IN HET UITERLIJK VAN DE GEVEL.



↑ TEKENINGEN OOST- EN WESTGEVEL (VAN BOVEN NAAR BENEDEN)



↑DETAIL VAN DE GEVEL MET ZACHTE, FLUWELACHTIGE UITSTRALING.



↑HET STAAL VORMT UIT ZICHZELF EEN BESCHERMLAAG, NAMELIJK ROEST.

