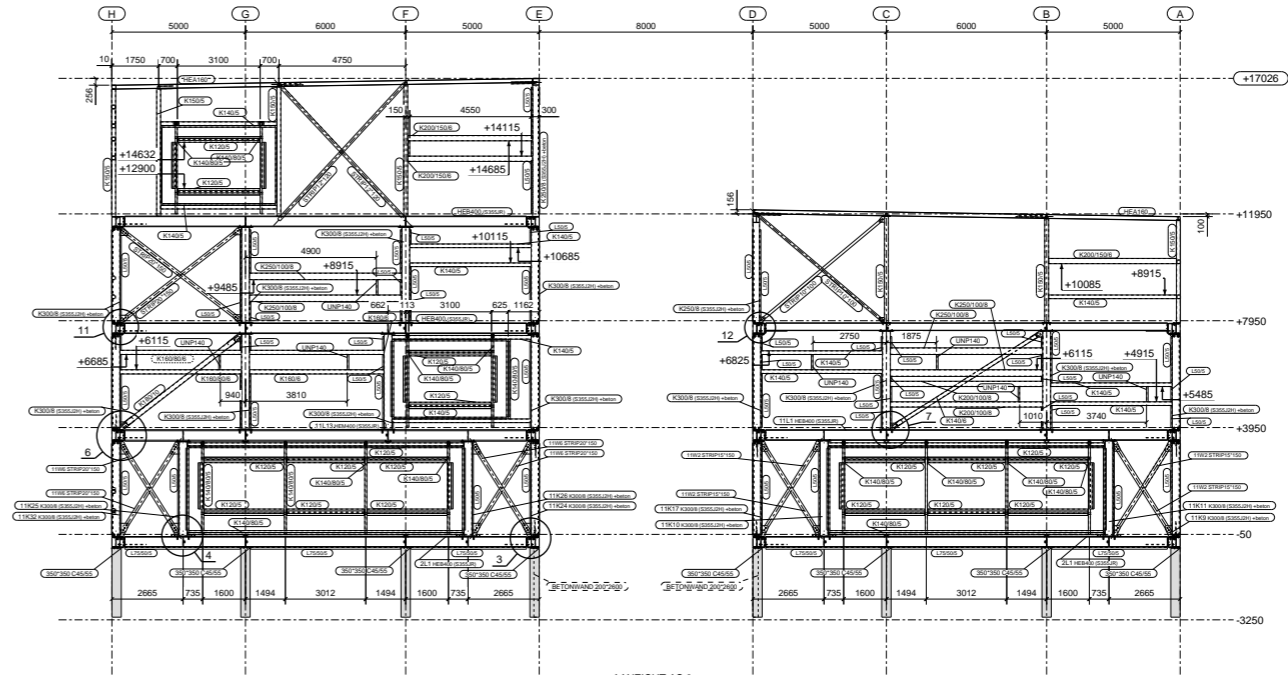
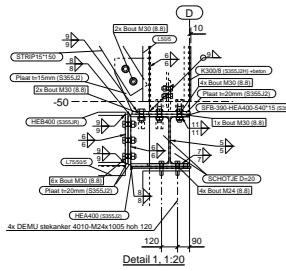


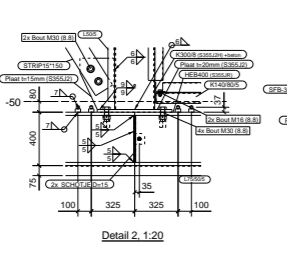
AANZICHT AS 1  
1:100



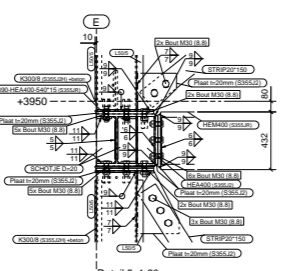
AANZICHT AS 8  
1:100



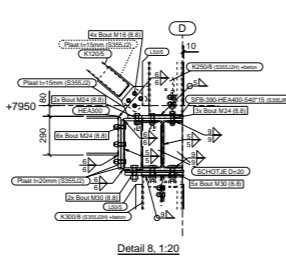
Detail 1, 1:20



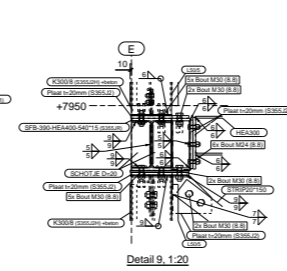
Detail 2, 1:20



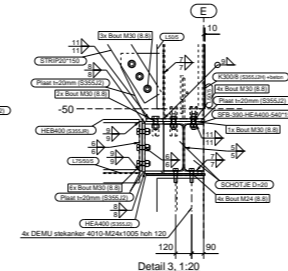
Detail 5, 1:20



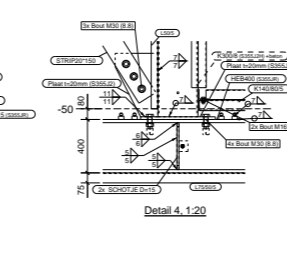
Detail 8, 1:20



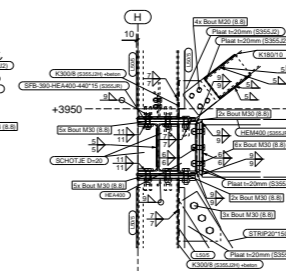
Detail 9, 1:20



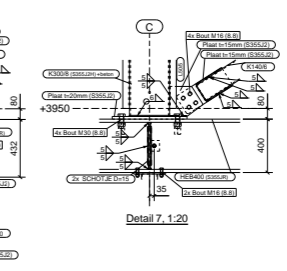
Detail 3, 1:20



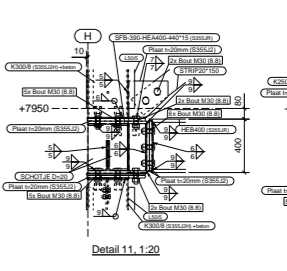
Detail 4, 1:20



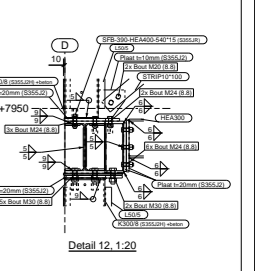
Detail 6, 1:20



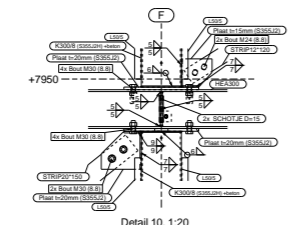
Detail 7, 1:20



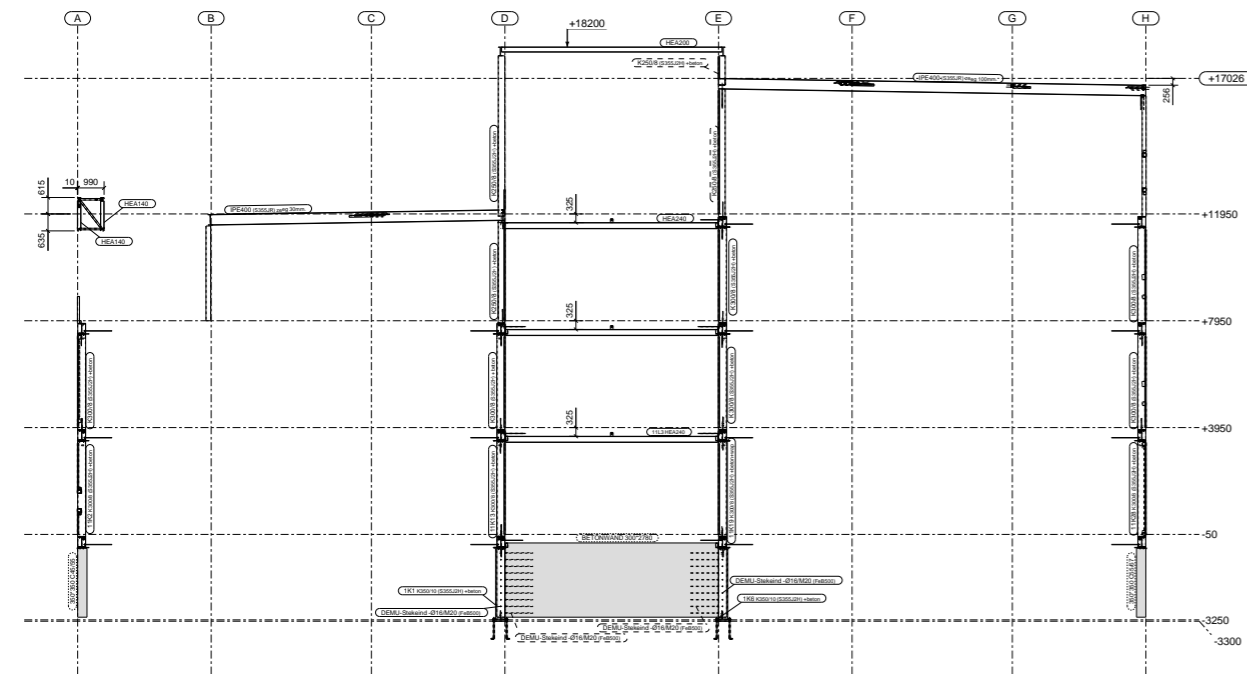
Detail 11, 1:20



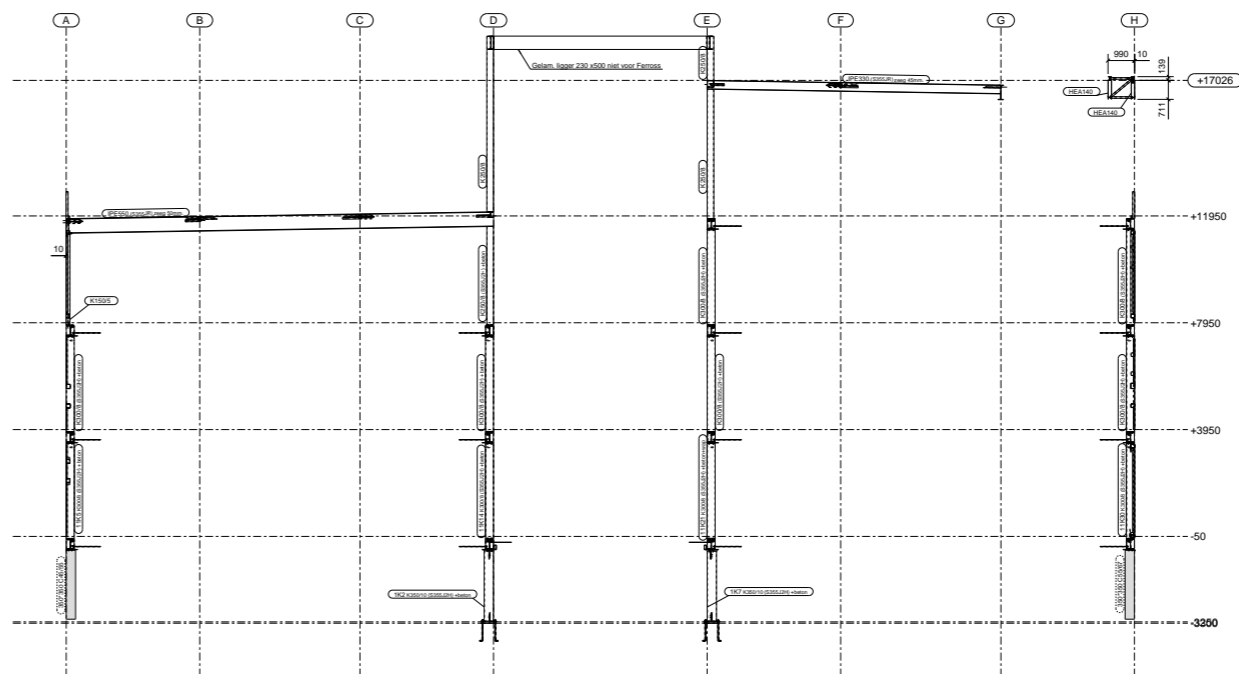
Detail 12, 1:20



Detail 10, 1:20



AANZICHT AS 2  
1:100



AANZICHT AS 5  
1:100

Principe verplaatste ramen zie tek. 818029-2  
Lassen SFB-liggers a-w

Alle DEMU-Staalkolmen en staalkokers niet voor Ferrross  
- Kolommen gevuld met beton: sterkteklasse C35/45  
- Kolommen gevuld met beton en wapening: sterkteklasse C35/45 + betonwapening 4 a20 (levering aannemer)

- Materiaalkwaliteit tenzij anders aangegeven  
Kop-/voetplaten : S355Z (volgens EN 10025)  
Profielstaal : S235JR (volgens EN 10025)  
Kokerprofiel (K) : S275RH (volgens EN 10219)  
Kokerprofiel (KW) : S355ZH (volgens EN 10210)  
Buisprofiel (B) : S235RH (volgens EN 10219)  
Buisprofiel (N) : S235RH (volgens EN 10210)  
SFB-liggers : S355JR (volgens EN 10025)

- Bevestigingsmiddelen kwaliteit B 8 (volgens EN 15048-1)  
Uitvoering: Elektrolytisch verzinkt/Thermisch verzinkt ISO passend

- Ankers kwaliteit 4.6  
Uitvoering: Thermisch verzinkt overmaat

- Alle lassen A-4 tenzij anders aangegeven (zie werfplaatsstek)

- Alle afmetingen in mm

- Gaten in beton en metselwerk door aannemer te boren, inclusief aftekenen en plaatsen

- In dakranden voldoende waterspuwers aan te brengen door aannemer om wateraccumulatie te voorkomen

- SFB-liggers afdoende onderstempelen door aannemer, onderstempeling verwijderen na het aangeieten van de vloer

- Conservering: Staalkolmen Sa 2.5 (volgens ISO 8501-1)  
Laag 1: zinkfosfaatprimer dtd. 80µm - RAL9010

Uitgezonderd kolommen + w.b. kelder: Thermisch verzinkt (volgens EN ISO 1461)

Werk:  
Nieuwbouw Eyscan Utrecht

Gedateerd: R.v.O.  
Datum: 03.10.2018  
Schaal: zie aanzicht

Gedragen door:  
Bouwbedrijf J.G. Timmer

Project:  
Overzicht as 1-2-5-8

Fabricage en montage volgens NEN-EN 1090-2:2008+A1:2011		Uitvoeringsklasse: EXC2	
Functionele tolerantie klasse: 1		Kwaliteitsniveau lassen: C	
Voortgangsklasse: F1		R.v.O. 21.11.2018	
E	1m te verdieping definitief	R.v.O.	21.11.2018
D	Profielen raamsparingen aangepast	R.v.O.	12.11.2018
C	Details te verd. toegevoegd + tek aangepast	R.v.O.	08.11.2018
B	Restant raamsparingen + (gedeeltelijk) te verd. toegevoegd	R.v.O.	01.11.2018
A	Details te verd. toegevoegd + tek aangepast	R.v.O.	19.10.2018
Revisie merk	Revisie omschrijving	Getekend	Revisie datum

**FERROSS** staalbouw  
 Ferrross Staalbouw  
 Meiblaan 30  
 3447 KD Dins  
 T +31 (0) 412 467 600  
 E info@ferrross-staalbouw.nl  
 W www.ferrross-staalbouw.nl  
 KvK 160 72274

Project:  
**B18029**  
 Tekening:  
**3**  
 Formaat:  
**A0**

Teknische Structuur model  
 B18029  
 gepikt op: 21.11.2018