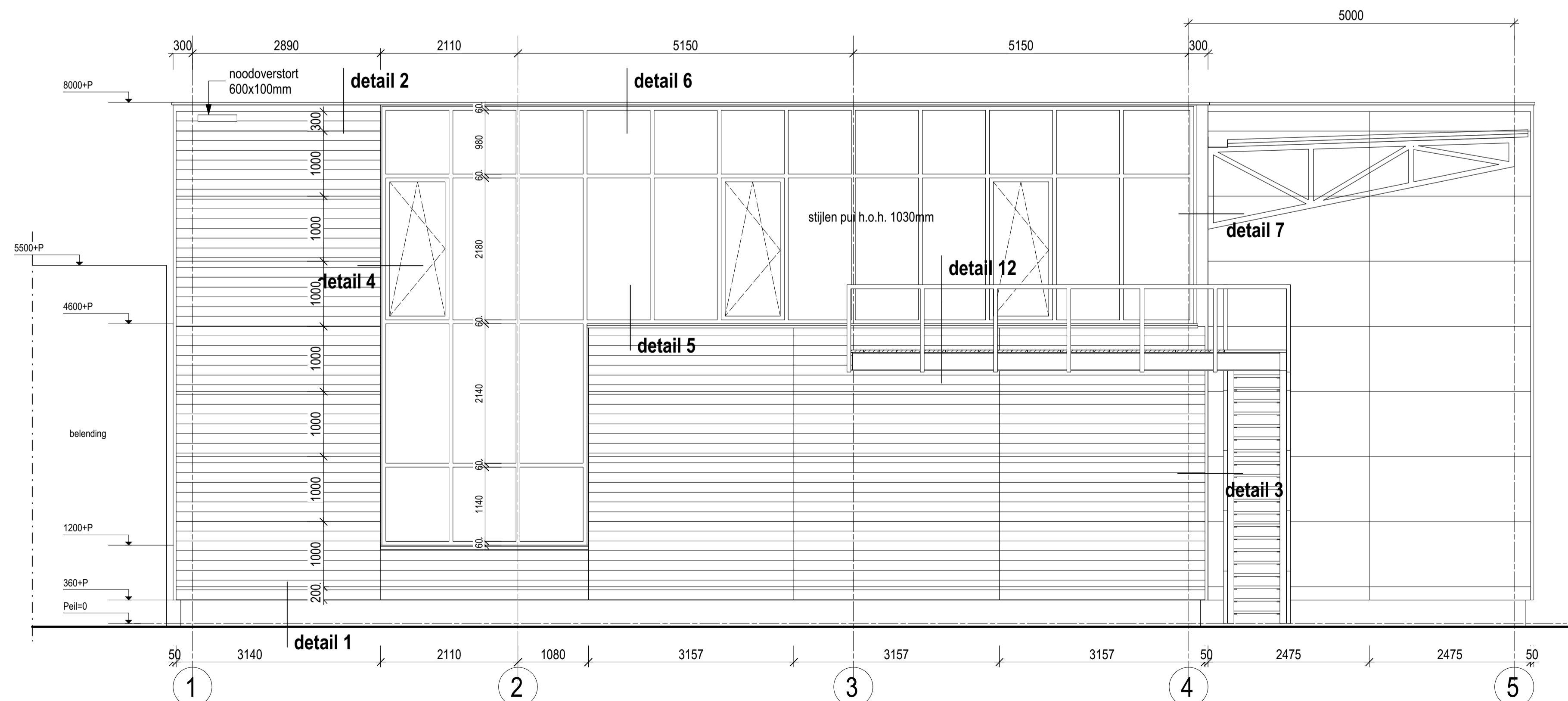


GEVEL BINNENTERREIN



GEVEL FF TERREIN

RENVOOI AFKORTINGEN	
rik	meterkast
hwa	hemelwaterafvoer
sl	standleiding
ols	ontluchting standleiding
rga	rookgasafvoer
mv	mechanische ventilatie
w	watersluiting

RENVOOI ARCKERINGEN			
— WR — WR —	riolering-regenwater		HSB wanden
— - - - -	riolering-sanitair afvalwater		isolatie
— — — — —	kanaal mech. ventilatie		hout
— · · · · ·	koud drinkwater invoer		horizontale golfplaat
— EL — EL —	electriciteit invoer		gewapend beton
— GN — GN —	aardgas invoer		constructie staal

Wijziging 1: maatvoering pui en plaatmateriaal  
 ALLE CONSTRUCTIEVE ELEMENTEN CONFORM OPGAVE CONSTRUCTEUR

project: Fiction Factory FF4T	projectnummer: 2016.03	wijziging 1, 11.12.2017
opdrachtgever: Fiction Factory BV	datum: 15.11.2017	serie: W
tekening: GEVELS FF TERREIN en BINNENTERREIN	schaal: 1 : 50	blad: 06.1
		<b>Weth. Sonneveldhof 3</b> <b>2645 BP Delfgauw</b> <b>tel 015.256 13 06</b> <b>info@lvdsanden.nl</b> <b>www.lvdsanden.nl</b>
<b>Linda van der Sanden Architecten</b>		