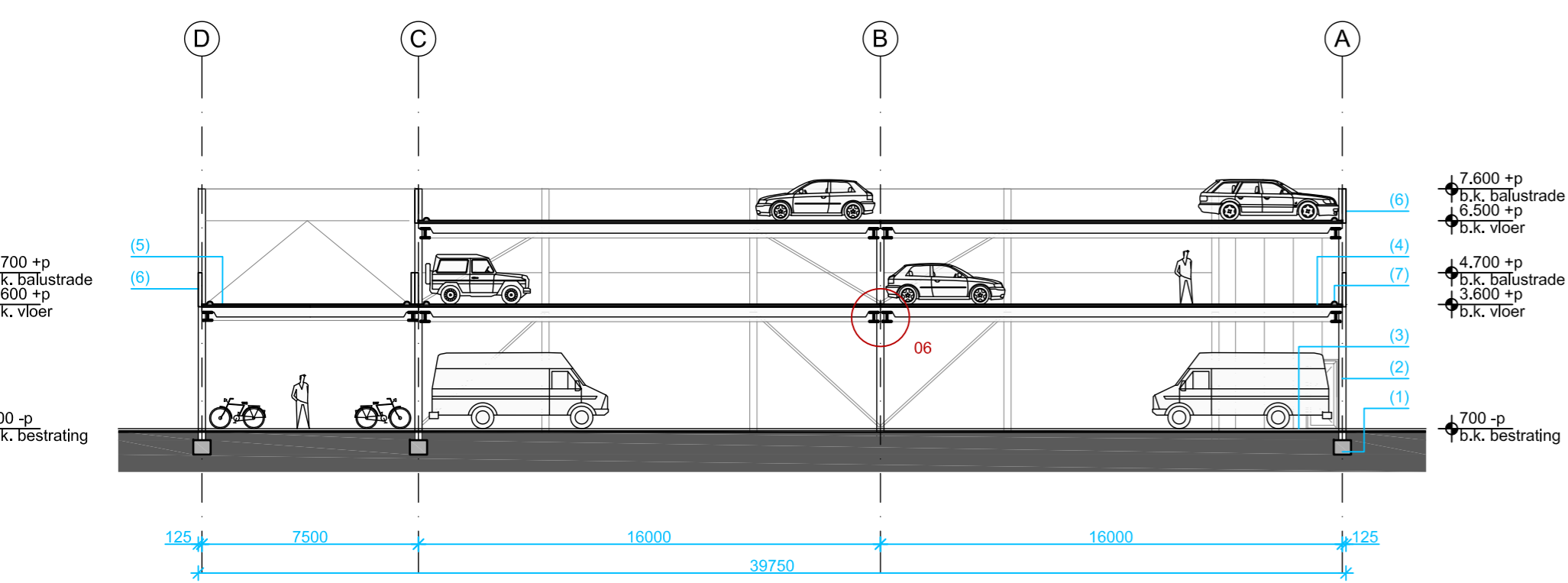
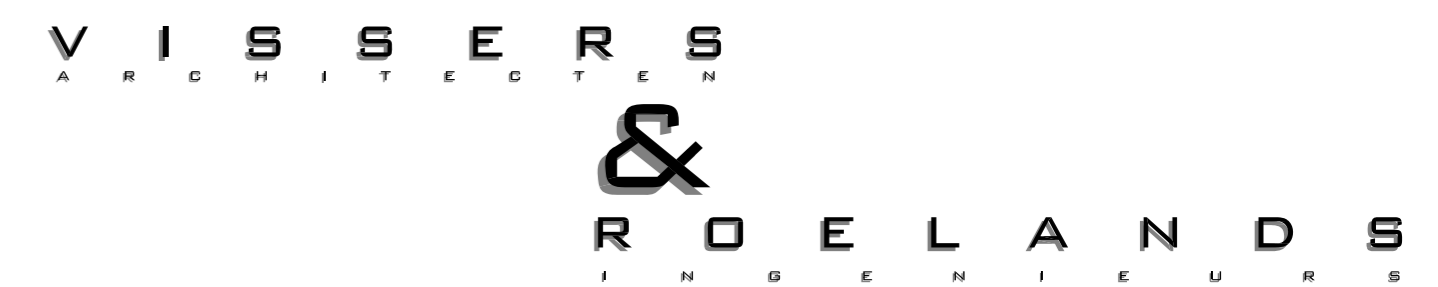


PLATTEGROND EERSTE VERDIEPING



DOORSNEDE B-B'

- ALGEMEEN**
- Alle maten in het werk te meten c.q. controleren.
  - Alle beton-, staalconstructies incl. verankering en wapening volgens tekening en berekening constructeur c.q. fabrikant.
  - Alle bouwmaterialen te verwerken volgens voorschrift en advies van leverancier en fabrikant.
  - Alle E- en W-installaties conform opgave installateur.
  - Brandcompartimentering, brandwerendheid schiedingsconstructies, brandveiligheidsvoorzieningen en vluchtroutes conform opgave adviseur.
- AANTAL PARKEERPLAATSEN**
- |                   |                  |
|-------------------|------------------|
| Begane grond      | 46 stuks         |
| Eerste verdieping | 116 stuks        |
| Tweede verdieping | 117 stuks +      |
| <b>Totaal</b>     | <b>269 stuks</b> |
- UITGANGSPUNTEN**
- Onderlegger situatie conform situatietekening INBO, d.d. 21-04-2017.
  - Plangebied ca. 40.900 meter, conform tekeningen INBO, blad 110 / 111 / 112 en 310, d.d. 21-04-2017.
  - Gebruiksfunctie: Overige gebruiksfunctie voor het stellen van motorvoertuigen
  - Parkeergarage dient te voldoen aan NEN2443:2015.
  - Niet-openbare parkeergarage.
  - EZ-park modulair parkeersysteem.
  - Eeëntichtingperkeer, haaks parkeren.
  - Afmeting parkeervak personenauto: 2,5 x 5,13 meter. Afmeting parkeervak distributibus: 3,0 x 7,5 meter.
  - Aantal bouwlagen: 2 stuks.
  - Verdiepingshoogte: begane grond = 4,3 meter / verdieping = 2,9 meter
  - Ventilatie: natuurlijke ventilatie, hier dient rekening mee gehouden te worden in het gevelontwerp.
  - Bezetting van minder dan 1 persoon per 30 m<sup>2</sup> gebruiksovervlakte.
- AANDACHTSPUNTEN**
- Bestemmingsplanbets n.l.b.
  - Bestuursbesluit n.l.b.
  - Het aantal, de afmetingen en het type parkeervoorzieningen, zoals in- en uitritten, parkeerapparatuur en opstelruimte, conform opgave adviseur mobiliteit.
  - Aandacht op openbaar terrein n.l.b.
  - Het aantal parkeerplaatsen is een indicatie. Het exact te realiseren aantal kan hiervan afwijken.
- BOUWTECHNISCHE VOORWAARDEN**
- Koepel:
  - Alle beglazing conform NEN 3569.
  - Bij verticale beglazing veiligheidsglas toepassen, conform NEN 3569.
  - Bij horizontale beglazing onder 850 mm +vloer veiligheidsglas toepassen, conform NEN 3569
  - Deuren uitvoeren met een slagmaat van minimaal 850 mm.
  - Hang- en sluitwerk dient te voldoen aan Intra-brandwerendheidsklasse RC2WK2
  - Glaslaten kozijn in kleur kozijn, glaslaten deur in kleur deur.
  - Hemelwaterafvoer:
  - Alle nieuwe hemelwaterafvoeren dienen inparing te worden verwerkt, afmetingen en aantal conform opgave installatie adviseur.
  - Noodoverstorten aanbrengen, afmetingen en aantal conform opgave constructeur.
  - Definitieve voorafzettingen hemelwaterafvoer dienen voor uitvoering ter goedkeuring voorgelegd te worden aan architect.
  - Boven ramen en deuren latelen toepassen volgens tekening en berekeningen constructeur
  - Balustraden min. 1,00 meter +vloer / traprede; trapleuningen 0,80 - 1,00 meter +traprede (voorzijde).
- VENTILATIE-EISEN**
- Natuurlijk geventileerde parkeergarage, e.e.a. conform opgave adviseur brand.
  - Ventilatie van technische ruimten, conform opgave installatie adviseur.
  - De installatie moet onbrandbaar zijn in de zin van NEN 3881.
- RISICO'S**
- Afmetingen en aantallen hemelwaterafvoer en riolering conform opgave installatie adviseur.
  - Gehele riolering uitvoeren volgens NEN 3215 en NPR 3216.
  - Gerecycled PVC buizen volgens NEN 7045 en NEN 7046, klasse 41.
- ELECTROTECHNISCHE INSTALLATIE**
- Elektra volgens NEN 1010, NEN 2786, NPR 5310 en de voorschriften van de energiebedrijven en opdrachtgever.
  - Noodsituatievoorzieningen volgens NEN 1010.
- BRANDWEEREISEN**
- Brandwerendheid hoofdtraagconstructie, conform opgave efd-berekening.
  - Brandwerendheid gevel, conform opgave adviseur brand.
  - Brandweringconstructies voldoen aan de eis NEN 6068 van branddoelslag en brandoverslag.
  - Brandveiligheidsvoorzieningen, conform opgave adviseur brand.
- MATERIALEN**
- (1) FUNDERING**
- conform opgave constructeur
- (2) STAALCONSTRUCTIE**
- staalconstructie, thermisch verzinkt, conform opgave constructeur
- (3) TERREINVERHARDING**
- klinkerbestrating
- (4) VERDIEPINGSVLOER**
- TT-betonglaas, conform opgave constructeur
  - staalconstructie, thermisch verzinkt, conform opgave constructeur
- (5) VLOER HELLINGBAAN**
- TT-betonglaas conform opgave constructeur
- (6) GEVEL**
- spijlen hekwerk, thermisch verzinkt
- (7) DOORSLIJBEBEVLING**
- betonsten vorkenag
- (8) TRAP**
- constructie: thermisch verzinkt staalprofielen
  - treden: thermisch verzinkt stalen roosters
- (9) GEVEL**
- sandwichpanelen, thermisch verzinkt staal
- (10) TRAP EN LOOPBRUG**
- ontwerp, levering en montage door derden
  - aansluiting op hoofdtrappehuis door derden
- (11) VLOER**
- prefab betonvloer, conform opgave constructeur
  - naden voorzien van uv-bestendige waterdichting
- (12) WINDVERBANDEN**
- stalen strips, thermisch verzinkt, conform opgave constructeur



POSTBUS 8532 5605KM EINDHOVEN T. 040 2692233  
E. INFO@VISSERSROELANDS.NL WWW.VISSERSROELANDS.NL

Project: Parkeergarage DPD Oirschot  
Opdrachtgever: Stam + De Koning Bouw b.v.  
Postbus 7050  
5605 JB Eindhoven

Fase: Definitief ontwerp

Onderdeel: Plattegrond eerste verdieping + doorsnede B-B'

Getekend: RH Schaal: 1:200 Blad: Projectnummer:  
Gecontroleerd: JRu Formaat: 420x810 mm DO.P.01 1717

-	03-10-2017	a	06-10-2017	b	-
c	-	d	-	e	-
f	-	g	-	h	-