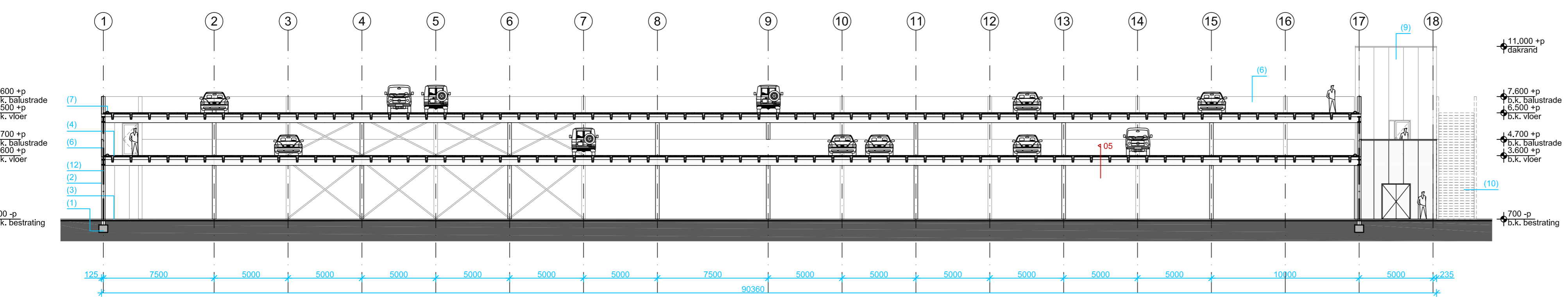
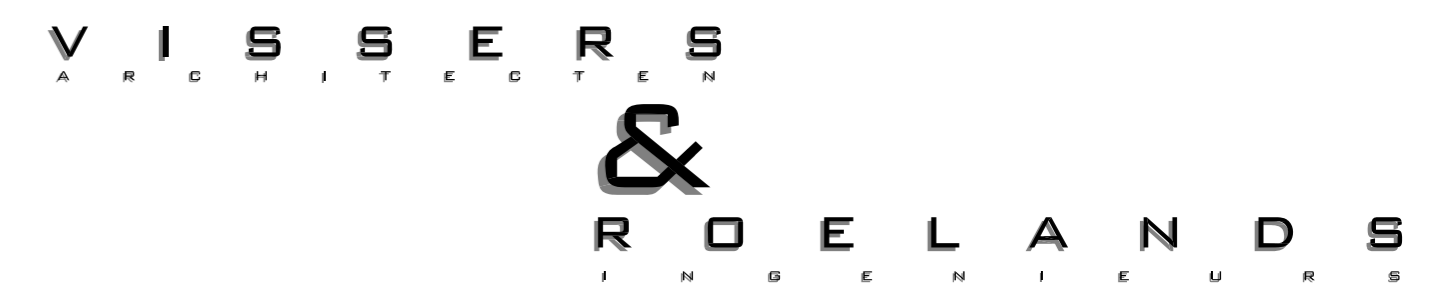


PLATTEGROND BEGANE GROND



DOORSNEDE A-A'

- ALGEMEEN**
- Alle maten in het werk te meten c.q. controleren.
 - Alle beton-, staalconstructies incl. verankering en bewapening volgens tekening en berekening constructeur c.q. fabrikant.
 - Alle bouwmaterialen te verwerken volgens voorschrift en advies van leverancier en fabrikant.
 - Alle E- en W-installaties conform opgave installateur.
 - Brandcompartimentering, brandwerendheid scheidingsconstructies, brandveiligheidsvoorzieningen en vluchtroutes conform opgave adviseur.
- UITGANGSPUNTEN**
- Onderliggende situatie conform situatietekening INBO, d.d. 21-04-2017.
 - Plangebied ca. 40x90 meter, conform tekeningen INBO, blad 110 / 111 / 112 en 310, d.d. 21-04-2017.
 - Gebruiksfunctie: Overige gebruiksfunctie voor het stellen van motorvoertuigen
 - Parkeergarage dient te voldoen aan NEN2443:2015.
 - Niet-openbare parkeergarage.
 - EZ-park modulair parkeersysteem.
 - Eenrichtingsparkeer, haaks parkeren.
 - Afmeting parkeervak personenauto: 2,5 x 5,13 meter. Afmeting parkeervak distributiebuis: 3,0 x 7,5 meter.
 - Aantal bouwlagen: 2 stuks.
 - Verdiepingshoogte: begane grond = 4,3 meter / verdieping = 2,3 meter
 - Ventilatie: natuurlijke ventilatie, hier dient rekening mee gehouden te worden in het gevelontwerp.
 - Bezetting van minder dan 1 persoon per 30 m² gebruiksovervlakte.
- AANDACHTSPUNTEN**
- Bestemmingsplanbepaling n.l.b.
 - Bestuurlijk gebied n.l.b.
 - Het aantal, de afmetingen en het type parkeervoorzieningen, zoals in- en uitritten, parkeerapparatuur en opstelruimte, conform opgave adviseur mobiliteit.
 - Aandacht op openbaar terrein n.l.b.
 - Het aantal parkeerplaatsen is een indicatie. Het exact te realiseren aantal kan hiervan afwijken.
- BOUWTECHNISCHE VOORWAARDEN**
- Koepel:
 - Alle beglazing conform NEN 3569.
 - Bij verticale beglazing veiligheidsglas toepassen, conform NEN 3569.
 - Bij horizontale beglazing onder 850 mm +vloer veiligheidsglas toepassen, conform NEN 3569
 - Deuren uitvoeren met een dagmaat van minimaal 850 mm.
 - Hang- en sluitwerk dient te voldoen aan Intra brandwerendheidsklasse RC2/WK2
 - Glaslaten kozijn in kleur kozijn, glaslaten deur in kleur deur.
 - Hemelwaterafvoer:
 - Alle nieuwe hemelwaterafvoeren dienen inspanning te worden verwerkt, afmetingen en aantal conform opgave adviseur.
 - Noodoverstorten aanbrengen, afmetingen en aantal conform opgave constructeur.
 - Definitieve voorzielen hemelwaterafvoer dienen voor uitvoering ter goedkeuring voorgelegd te worden aan architect.
 - Boven ramen en deuren latelen toepassen volgens tekening en berekeningen constructeur
 - Balustraden min. 1,00 meter +vloer / trapreder; trapleuningen 0,80 - 1,00 meter +trapreder (voorzijde).
- VENTILATIE-EISEN**
- Natuurlijk geventileerde parkeergarage, e.e.a. conform opgave adviseur brand.
 - Ventilatie van technische ruimten, conform opgave installatie adviseur.
 - De installatie moet onbrandbaar zijn in de zin van NEN 3881.
- RISICERINGEN**
- Afmetingen en aantallen hemelwaterafvoer en risicering conform opgave installatie adviseur.
 - Gehele risicering uitvoeren volgens NEN 3215 en NPR 3216.
 - Gerecycled PVC buizen volgens NEN 7045 en NEN 7046, klasse 41.
- ELECTROTECHNISCHE INSTALLATIE**
- Elektra volgens NEN 1010, NEN 2786, NPR 5310 en de voorschriften van de energiebedrijven en opdrachtgever.
 - Noodsituatievoorzieningen volgens NEN 1010.
- BRANDWEEREISEN**
- Brandwerendheid hoofd draagconstructie, conform opgave efd-berekening.
 - Brandwerendheid gevel, conform opgave adviseur brand.
 - Brandveiligheidsconstructies voldoen aan de eis NEN 6068 van brandooslag en brandoverstag.
 - Brandveiligheidsvoorzieningen, conform opgave adviseur brand.
- AANTAL PARKEERPLAATSEN**
- Begane grond: 48 stuks
 - Eerste verdieping: 116 stuks
 - Tweede verdieping: 117 stuks
 - Totaal: 281 stuks
- MATERIALEN**
- (1) FUNDERING: conform opgave constructeur
 - (2) STAALCONSTRUCTIE: staalconstructie, thermisch verzinkt, conform opgave constructeur
 - (3) TERREINVERHARDING: klinkerbestrating
 - (4) VERDIEPINGSVLOER: TT-betonplaat, conform opgave constructeur; staalconstructie, thermisch verzinkt, conform opgave constructeur
 - (5) VLOER HELLINGBAAN: TT-betonplaat conform opgave constructeur
 - (6) GEVEL: spijlen hekwerk, thermisch verzinkt; betonstenen vakwerk
 - (7) DOORLUIBEVELING: betonstenen vakwerk
 - (8) TRAP: constructie: thermisch verzinkt staalprofielen; treden: thermisch verzinkt stalen roosters
 - (9) GEVEL: sandwichpanelen, thermisch verzinkt staal
 - (10) TRAP EN LOOPBRUG: ontwerp, levering en montage door derden; aansluiting op hoofdtraprenhuis door derden
 - (11) VLOER: prefab betonvloer, conform opgave constructeur; naden voorzien van uv-bestendige waterdichting
 - (12) WINDVERBANDEN: stalen stips, thermisch verzinkt, conform opgave constructeur



POSTBUS 8532 5605KM EINDHOVEN T. 040 2692233
E. INFO@VISSERSROELANDS.NL WWW.VISSERSROELANDS.NL

Project: Parkeergarage DPD Oirschot
Opdrachtgever: Stam + De Koning Bouw b.v.
Postbus 7050
5605 JB Eindhoven
Fase: Definitief ontwerp
Onderdeel: Plattegrond begane grond + doorsnede A-A'
Getekend: RH Schaal: 1:200 Blad: Projectnummer:
Gecontroleerd: JRu Formaat: 420x810 mm DO.P.00 1717

-	03-10-2017	a	06-10-2017	b	-
c	-	d	-	e	-
f	-	g	-	h	-