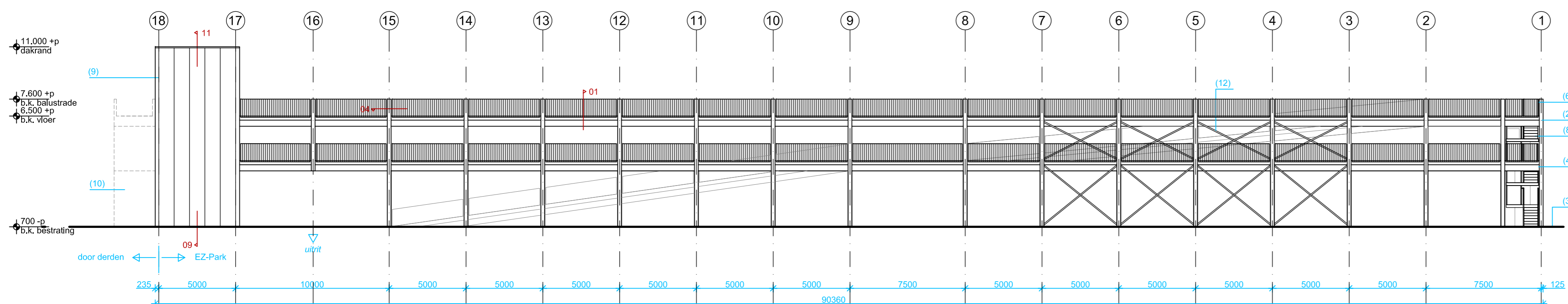
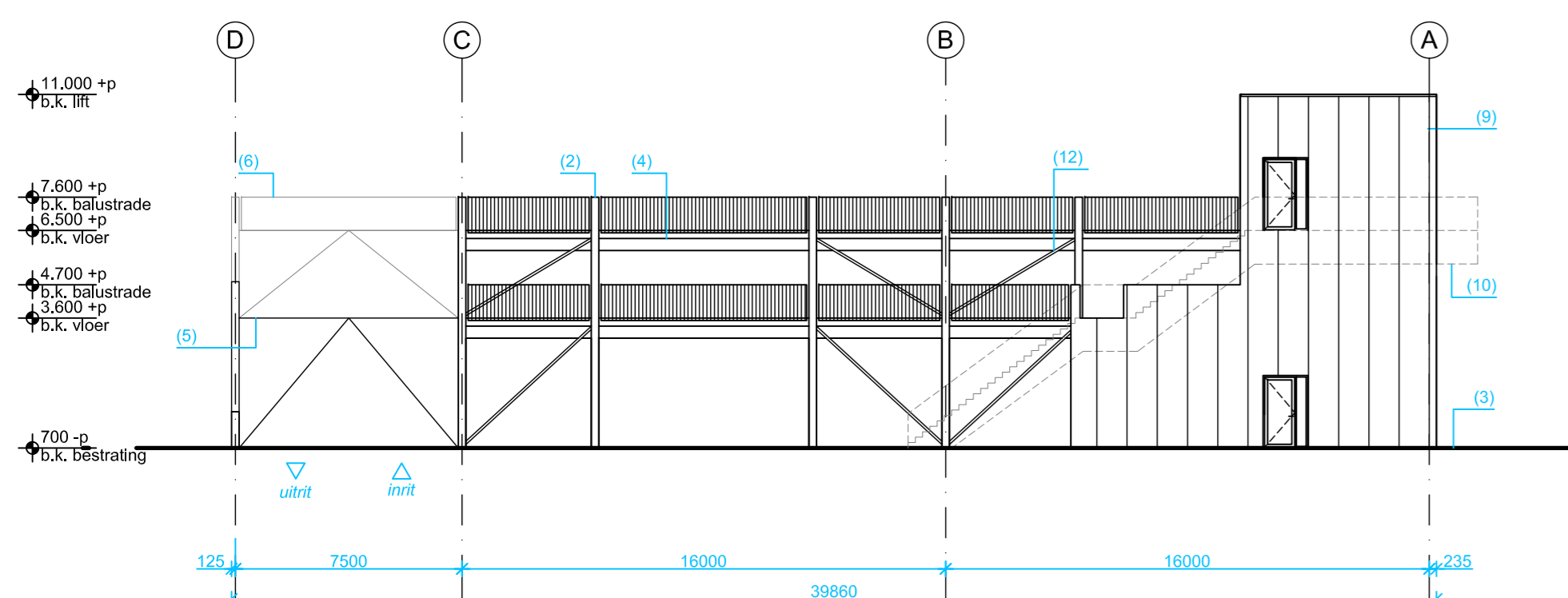


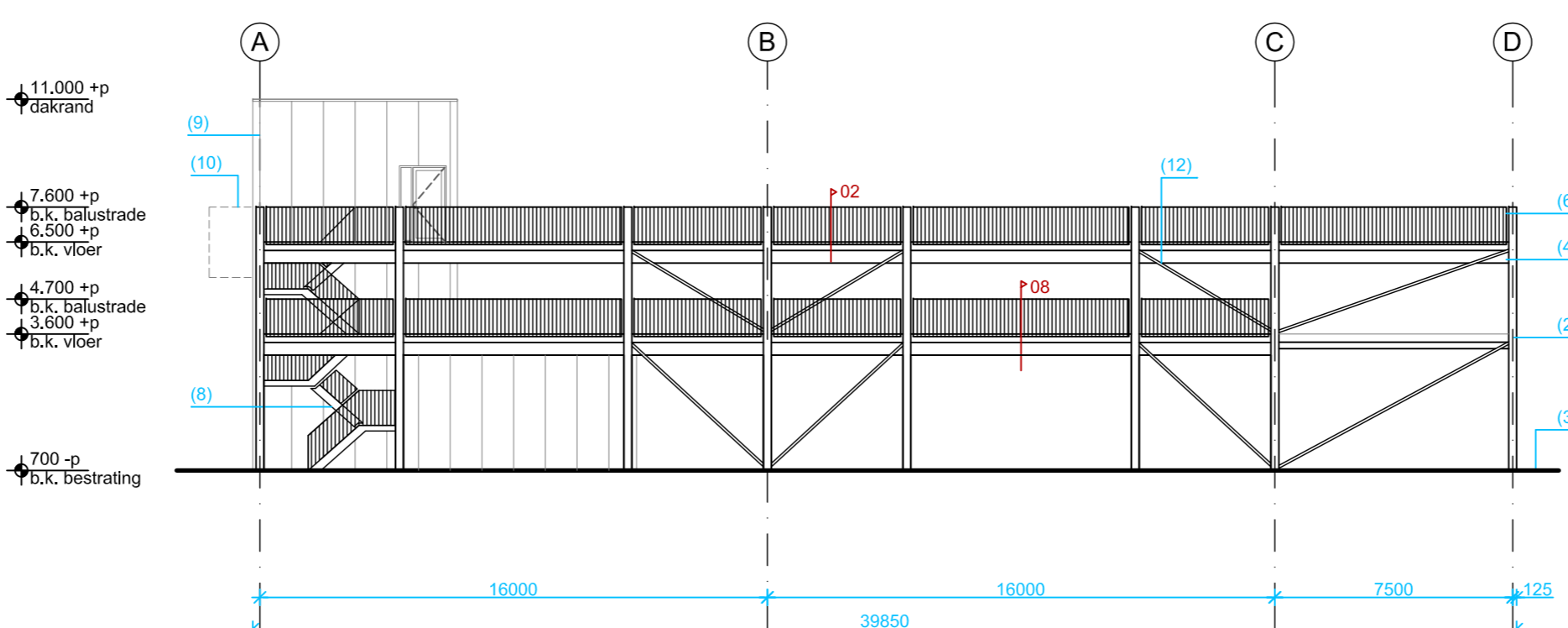
PARKEERGARAGE ZUIDOOSTGEVEL



PARKEERGARAGE NOORDWESTGEVEL



PARKEERGARAGE NOORDOOSTGEVEL



PARKEERGARAGE ZUIDWESTGEVEL

11.000 +p
dakrand

7.600 +p
b.k. balustrade
6.500 +p
b.k. vloer

4.700 +p
b.k. balustrade
3.600 +p
b.k. vloer

700 -p
b.k. bestrating

7.600 +p
b.k. balustrade
6.500 +p
b.k. vloer

4.700 +p
b.k. balustrade
3.600 +p
b.k. vloer

700 -p
b.k. bestrating

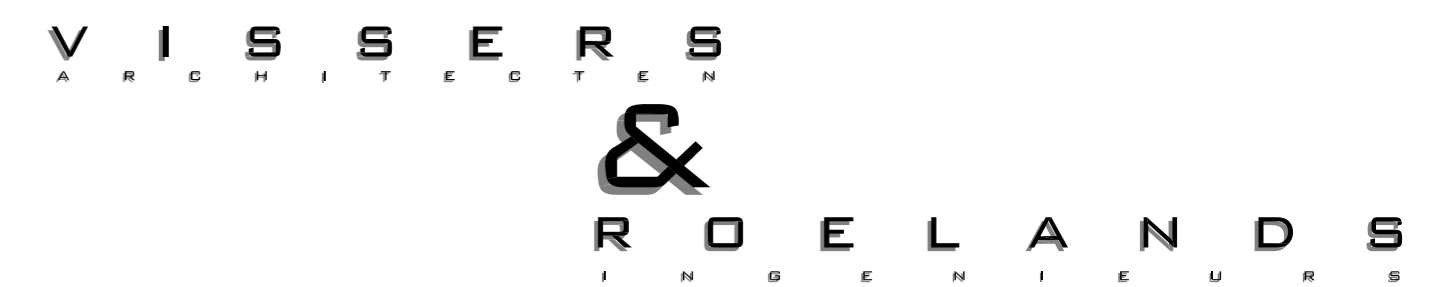
- ALGEMEEN**
- Alle maten in het werk te meten c.q. controleren.
 - Alle beton- staalconstructies incl. verankering en bewapening volgens tekening en berekening constructeur c.q. fabrikant.
 - Alle bouwmaterialen te verwerken volgens voorschrift en advies van leverancier en fabrikant.
 - Alle E- en W-installaties conform opgave installateur.
 - Brandcompartimentering, brandwerendheid scheidingsconstructies, brandveiligheidsvoorzieningen en vluchtroutes conform opgave adviseur.
- UITGANGSPUNTEN**
- Onderlegger situatie conform situatietekening INBO, d.d. 21-04-2017.
 - Plangebied ca. 40x90 meter, conform tekeningen INBO, blad 110 / 111 / 112 en 310, d.d. 21-04-2017.
 - Gebruiksfunctie: Overige gebruiksfunctie voor het stellen van motorvoertuigen
 - Parkeergarage dient te voldoen aan NEN2443:2015.
 - Niet-openbare parkeergarage.
 - EZ-park modulair parkeersysteem.
 - Eenrichtingsparkeer, haaks parkeren.
 - Afmeting parkeervak persoonsauto: 2,5 x 5,13 meter. Afmeting parkeervak distributibus: 3,0 x 7,5 meter.
 - Aantal bouwlagen: 2 stuks.
 - Verdiepingshoogte: begane grond = 4,3 meter / verdieping = 2,9 meter
 - Ventilatie: natuurlijke ventilatie, hier dient rekening mee gehouden te worden in het gevelontwerp.
 - Bezetting van minder dan 1 persoon per 30 m² gebruiksovervlakte.
- AANDACHTSPUNTEN**
- Bestemmingsplanbetoets n.l.b.
 - Beeldkwaliteitsplan n.l.b.
 - Het aantal, de afmetingen en het type parkeervoorzieningen, zoals in- en uitritten, parkeerapparatuur en opstelruimte, conform opgave adviseur mobiliteit.
 - Aansluiting op openbaar terrein n.l.b.
 - Het aantal parkeerplaatsen is een indicatie. Het exact te realiseren aantal kan hiervan afwijken.
- BOUWTECHNISCHE VOORWAARDEN**
- Koepel:
 - Alle beglazing conform NEN 3569.
 - Bij verticale beglazing veiligheidsglas toepassen, conform NEN 3569.
 - Bij horizontale beglazing onder 850 mm +vloer veiligheidsglas toepassen, conform NEN 3569
 - Deuren uitvoeren met een dagmaat van minimaal 850 mm.
 - Hang- en sluitwerk dient te voldoen aan Intra-brandwerendheidsklasse RC2Wk2
 - Glaslaten kozijn in kleur kozijn, glaslaten deur in kleur deur.
 - Hemelwaterafvoer:
 - Alle nieuwe hemelwaterafvoeren dienen inspandig te worden verwerkt, afmetingen en aantal conform opgave installatie adviseur.
 - Noodoverstorten aanbrengen, afmetingen en aantal conform opgave constructeur.
 - Definitieve voorzieningen hemelwaterafvoer dienen voor uitvoering ter goedkeuring voorgelegd te worden aan architect.
 - Boven ramen en deuren latelen toepassen volgens tekening en berekeningen constructeur
 - Balustraden min. 1,00 meter +vloer / traprede; trapleuningen 0,80 - 1,00 meter +traprede (voorzijde).
- VENTILATIE-EISEN**
- Natuurlijk geventileerde parkeergarage, e.e.a. conform opgave adviseur brand.
 - Ventilatie van technische ruimten, conform opgave installatie adviseur.
 - De installatie moet onbrandbaar zijn in de zin van NEN 3881.
- RIJOLINGEN**
- Afmetingen en aantallen hemelwaterafvoer en riolering conform opgave installatie adviseur.
 - Gehele riolering uitvoeren volgens NEN 3215 en NPR 3216.
 - Gerecycled PVC buizen volgens NEN 7045 en NEN 7046, klasse 41.
- ELECTROTECHNISCHE INSTALLATIE**
- Elektra volgens NEN 1010, NEN 2786, NPR 5310 en de voorschriften van de energiebedrijven en opdrachtgever.
 - Noodsituatievoorzieningen volgens NEN 1010.
- BRANDWEEREISEN**
- Brandwerendheid hoofd draagconstructie, conform opgave cfd-berekening.
 - Brandwerendheid gevel, conform opgave adviseur brand.
 - Brandscheidingsconstructies voldoen aan de eis NEN 6068 van brandonderlag en brandoverslag.
 - Brandveiligheidsvoorzieningen, conform opgave adviseur brand.

AANTAL PARKEERPLAATSEN

| | |
|-------------------|-----------|
| Begane grond | 48 stuks |
| Eerste verdieping | 116 stuks |
| Totaal | 164 stuks |

MATERIALEN

- (1) FUNDERING**
- conform opgave constructeur
- (2) STAALCONSTRUCTIE**
- staalconstructie, thermisch verzinkt, conform opgave constructeur
- (3) TERREINVERHARDING**
- klinkerbestrating
- (4) VERDIEPINGSVLOER**
- TT-betongplaat, conform opgave constructeur
 - staalconstructie, thermisch verzinkt, conform opgave constructeur
- (5) VLOER HELLINGBAAN**
- TT-betongplaat conform opgave constructeur
- (6) GEVEL**
- spijlen hekwerk, thermisch verzinkt
- (7) DOORLIEPBEVLING**
- betonsten vorkenag
- (8) TRAP**
- constructie: thermisch verzinkt staalprofielen
 - treden: thermisch verzinkt stalen roosters
- (9) GEVEL**
- sandwichpanelen, thermisch verzinkt staal
- (10) TRAP EN LOOPBRUG**
- ontwerp, levering en montage door derden
 - aansluiting op hoofdtrappehuis door derden
- (11) VLOER**
- prefab betonvloer, conform opgave constructeur
 - naden voorzien van uv-bestendige waterdichting
- (12) WINDVERBANDEN**
- stalen strips, thermisch verzinkt, conform opgave constructeur



POSTBUS 8532 5605KM EINDHOVEN T. 040 2692233
E. INFO@VISSERSROELANDS.NL WWW.VISSERSROELANDS.NL

Project: Parkeergarage DPD Oirschot

Opdrachtgever: Stam + De Koning Bouw b.v.
Postbus 7050
5605 JB Eindhoven

Fase: Definitief ontwerp

Onderdeel: Gevelaanzichten

Getekend: RH Schaal: 1:200 Blad: Projectnummer:
Gecontroleerd: JRu Formaat: 420x810 mm DO.G.01 1717

| | | | | | |
|---|------------|---|------------|---|---|
| - | 03-10-2017 | a | 06-10-2017 | b | - |
| c | - | d | - | e | - |
| f | - | g | - | h | - |