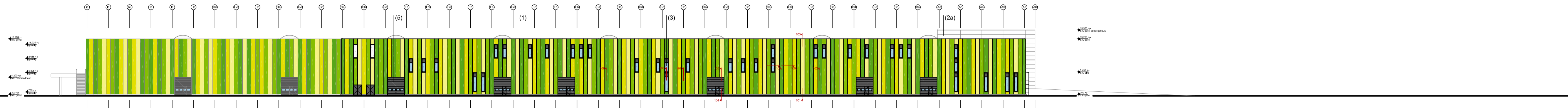
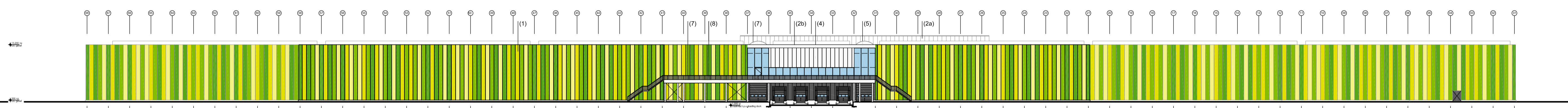


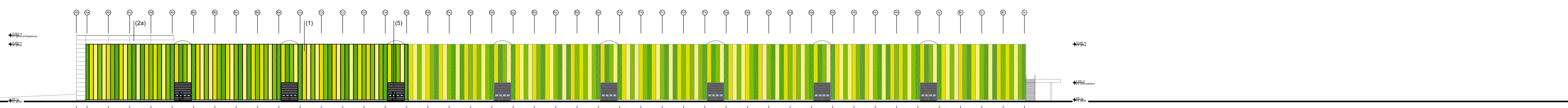
NOORDWESTGEVEL



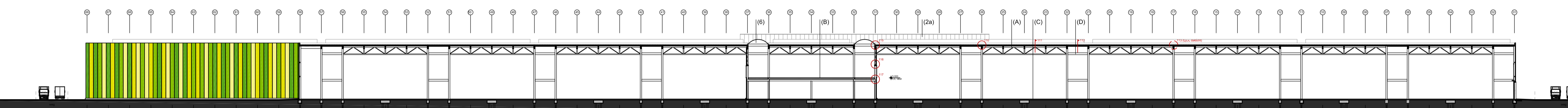
NOORDOOSTGEVEL



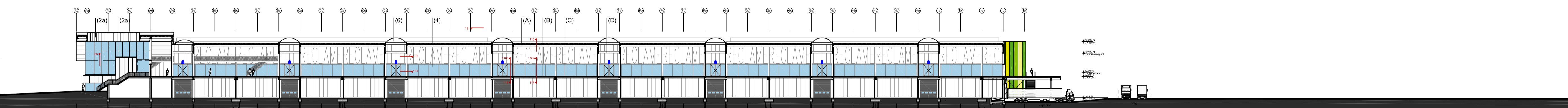
ZUIDOOSTGEVEL



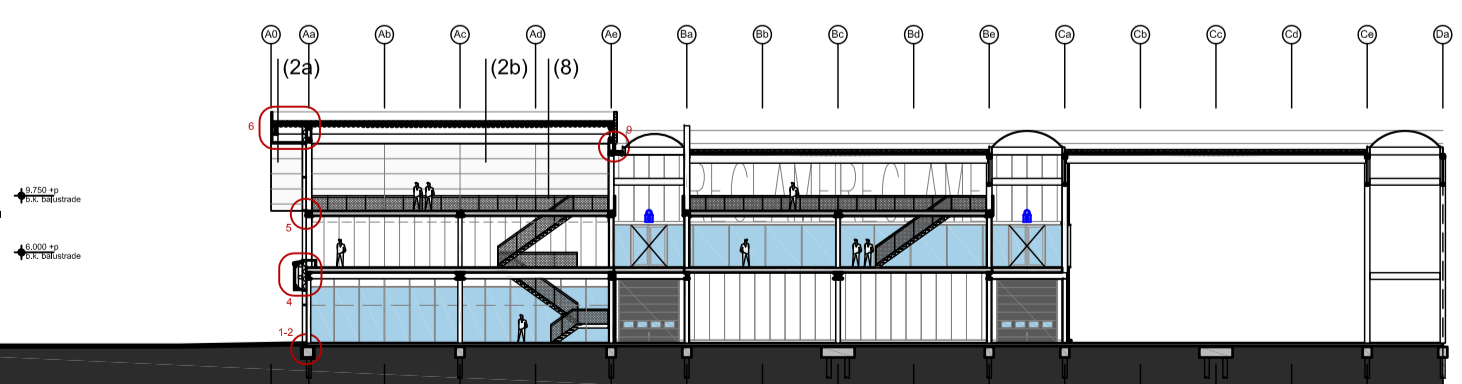
ZUIDWESTGEVEL



DOORSNEDE A-A'



DOORSNEDE B-B'



DOORSNEDE C-C'

- (1) **DICHTE GEVELDELEN PRODUCTIEHAL**
 - stalen sandwichpanelen, min. Rd = 4,5 m²KW
 - vier verschillende kleuren
 - uitwendige hoeken in kleur gevel (donkerste van de 4 kleuren)
 - stalen dakrand in kleur gevel (donkerste van de 4 kleuren)
- (2a) **DICHTE GEVELDELEN ENTREEGEBOUW**
 - stalen cassettepanelen (exterieur), min. Rd = 4,5 m²KW
 - stalen dakrand in kleur gevel
 - gevelindeling entreegebouw uitlijnen op hele paneelmaten
- (2b) **DICHTE GEVELDELEN ENTREEGEBOUW**
 - stalen sandwichpanelen (interieur), min. Rd = 4,5 m²KW
 - gevelindeling entreegebouw uitlijnen op hele paneelmaten
- (3) **GEVELKOZIJNEN**
 - aluminium inbouwkozijnen, zelfdragend
 - transparant isolerend glas
- (4) **VLESGEVELS**
 - aluminium vleesgevels met verticaal afdekprofiel en horizontale klievoeg (semi-structural glazing)
 - transparant isolerend glas
 - aluminium zetwerk, waterslagen en lekorpels
- (5) **OVERHEADEUREN**
 - sectionaaldeuren in aluminium met 4 paneelramen
- (6) **LICHTSTRATEN**
 - polycarbonaat lichtstraten in aluminium frame
- (7) **GEVELBEPLATING**
 - stalen zetwerk in kleur gevel entreegebouw
- (8) **BALUSTRADE**
 - rvs kabelnet, maaswijdten ≤ 40 mm, staande uitvoering.
 - strijptal balusters en ronde bovenregel.
- (A) **DAKOPBOUW**
 - FVC dakbedekking
 - PIR isolatie, d=160 mm, min. Rd = 6,0 m²KW
 - PE-folie
 - stalen dakplaat, conform opgave leverancier
 - stalen spanten en gordingen, conform opgave constructeur
- (B) **VERDEPINGSVLOER**
 - druklaag, conform opgave constructeur
 - kanaalplaat, conform opgave constructeur
 - staalconstructie, conform opgave constructeur
- (C) **BEGANE GRONDVLOER**
 - betonvloer, conform opgave constructeur afwerking: gevulderd
 - PE-folie
 - watervast, samendrukbare isolatie tussen betonvloer en fundering
- (D) **CONSTRUCTIE TORENS**
 - stalen kolommen en liggers, conform opgave constructeur

V I S S E R S
&
R O E L A N D S

ROELOFFS 8532 560544 ENDRIVEEN T. 040 2602323
E. INFO@V.I.S.S.E.R.S.&R.O.E.L.A.N.D.S.NL WWW.V.I.S.S.E.R.S.&R.O.E.L.A.N.D.S.NL

Project: Brainport Industries - KMWE
Oprachtgever: Systabo BV
Postbus 3212
7520 DE Enschede

Fase: Definitief ontwerp
Onderdeel: Gevels en deuren en bouwconfiguratie MAX

Gekend: jRu Schaal: 1:500 Ebd: Projectnummer:
Geometrie: Formaat: A1 DO.GC.MD.01 1506

-	30-10-2015	a	13-11-2015	b	08-12-2015
c	16-12-2015	d	04-01-2016	e	08-01-2016
f	19-01-2016	g	26-01-2016	h	26-02-2016
i	07-03-2016	j	11-03-2016	k	19-10-2016
l	09-11-2016	m	-	n	-