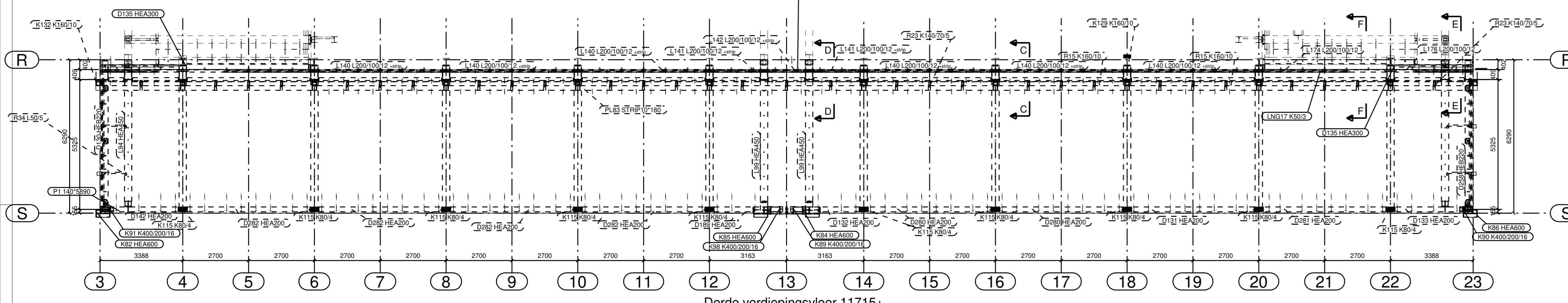
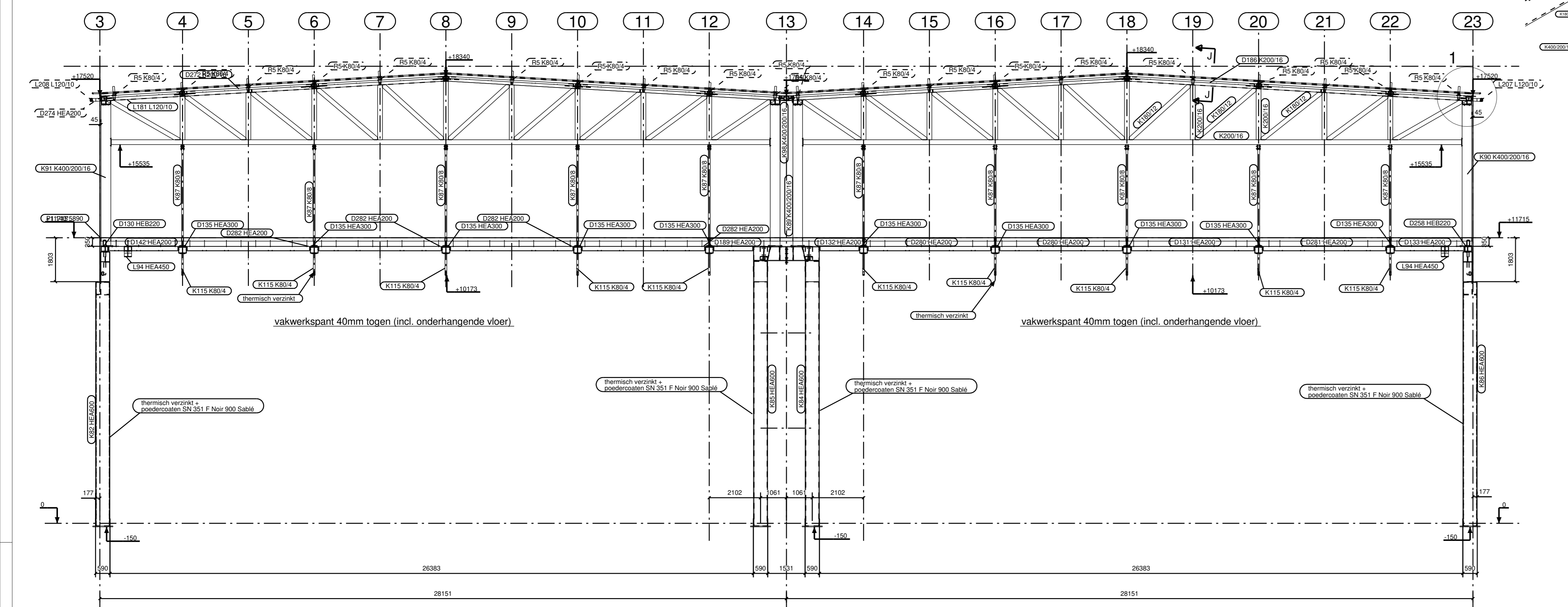


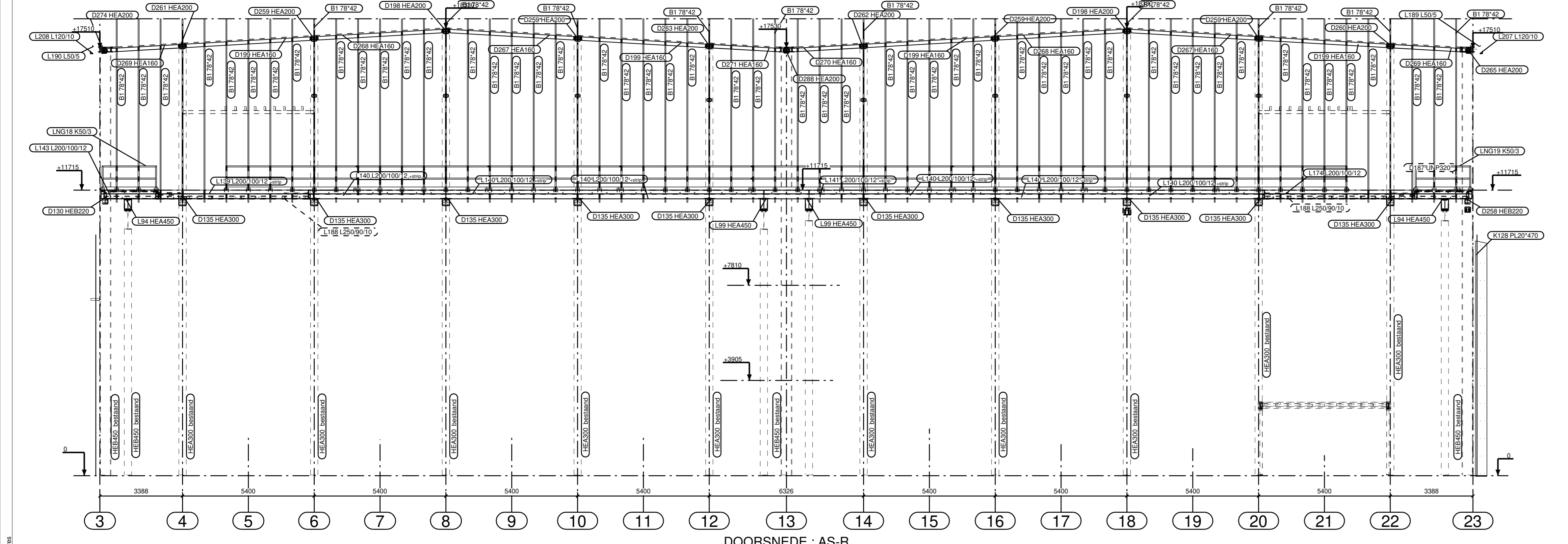
DAK-OVERZICHT



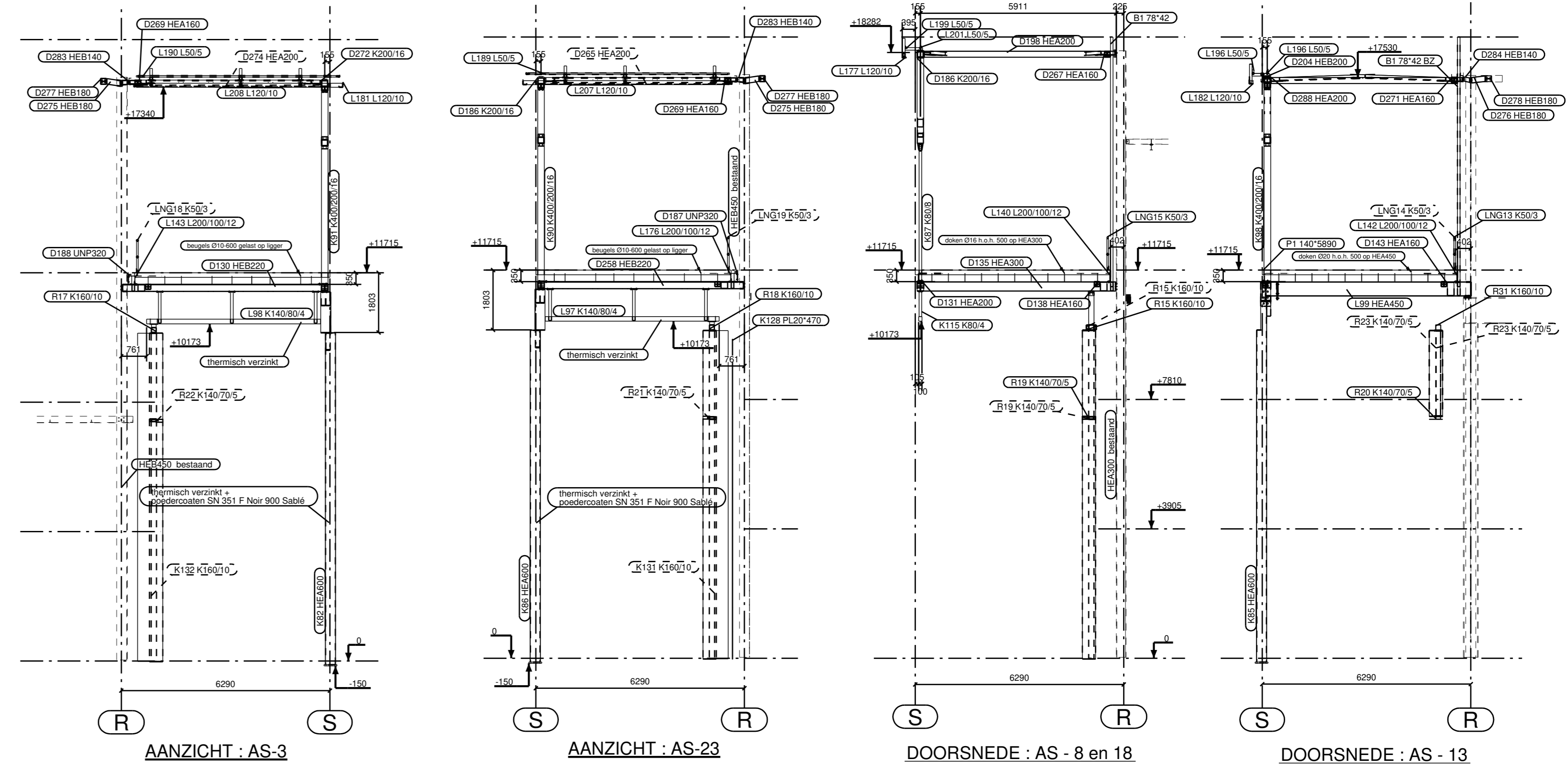
Derde verdiepingsvloer 11715+



AANZICHT : AS-S



DOORSNEDE : AS-R

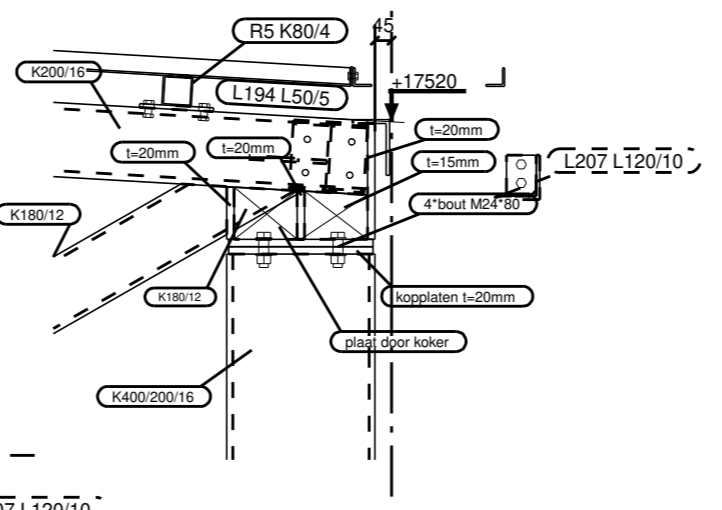


AANZICHT : AS-3

AANZICHT : AS-23

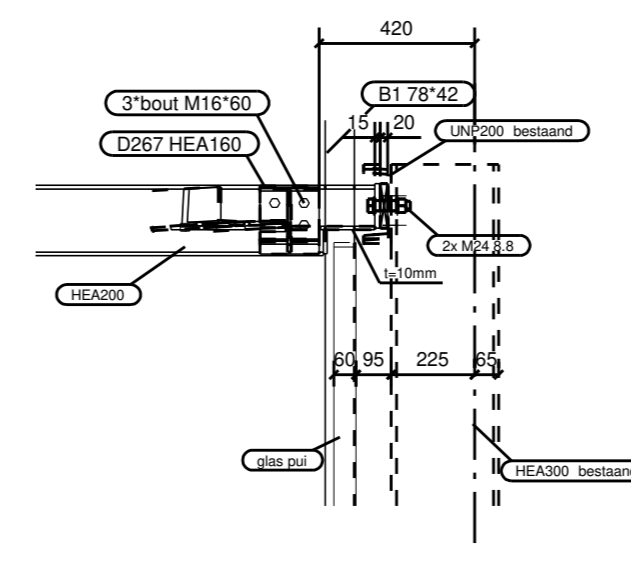
DOORSNEDE : AS - 8 en 18

DOORSNEDE : AS - 13

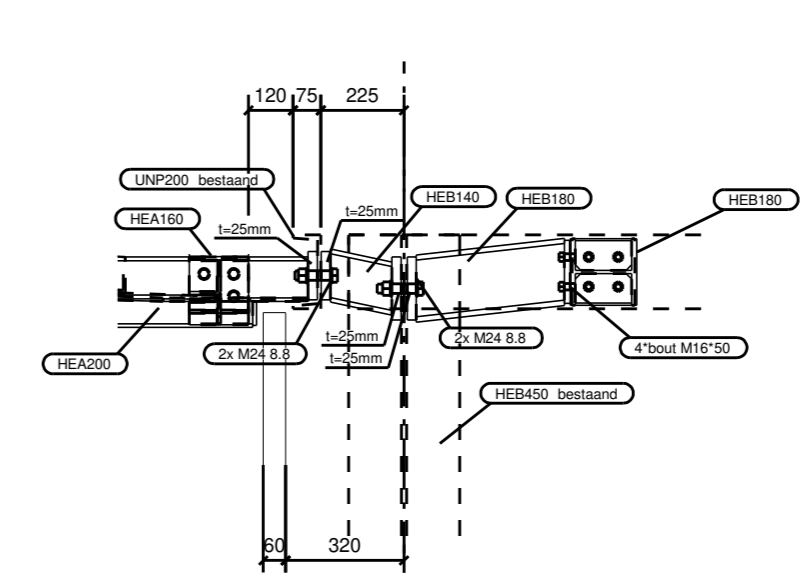


DETAIL-1

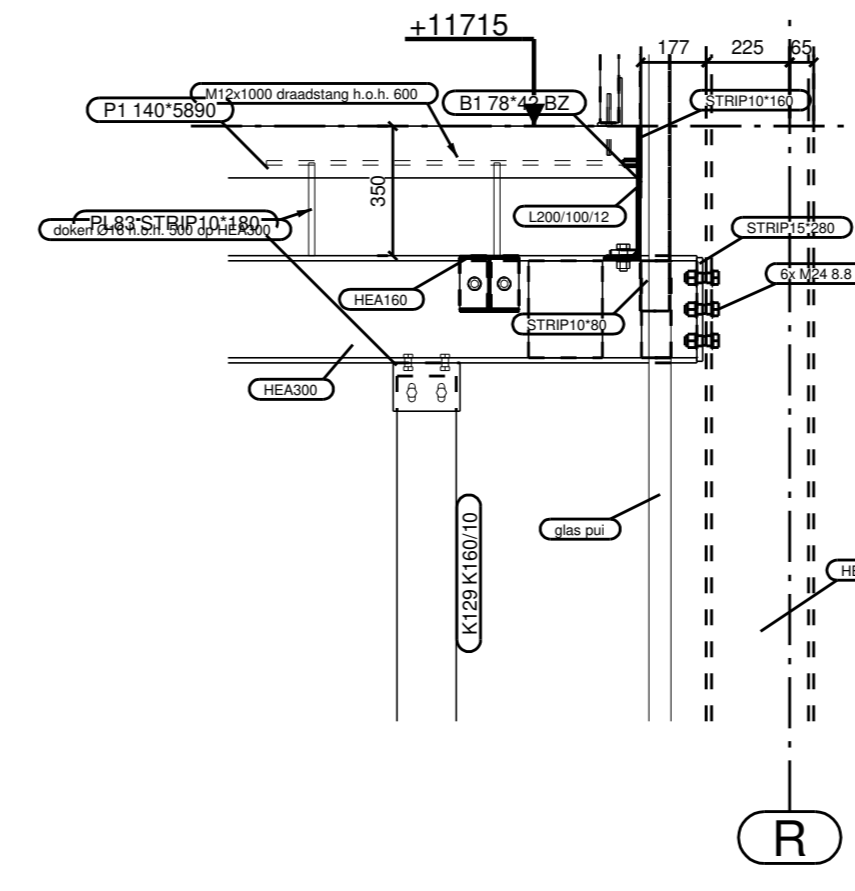
AANZICHT : AS-S



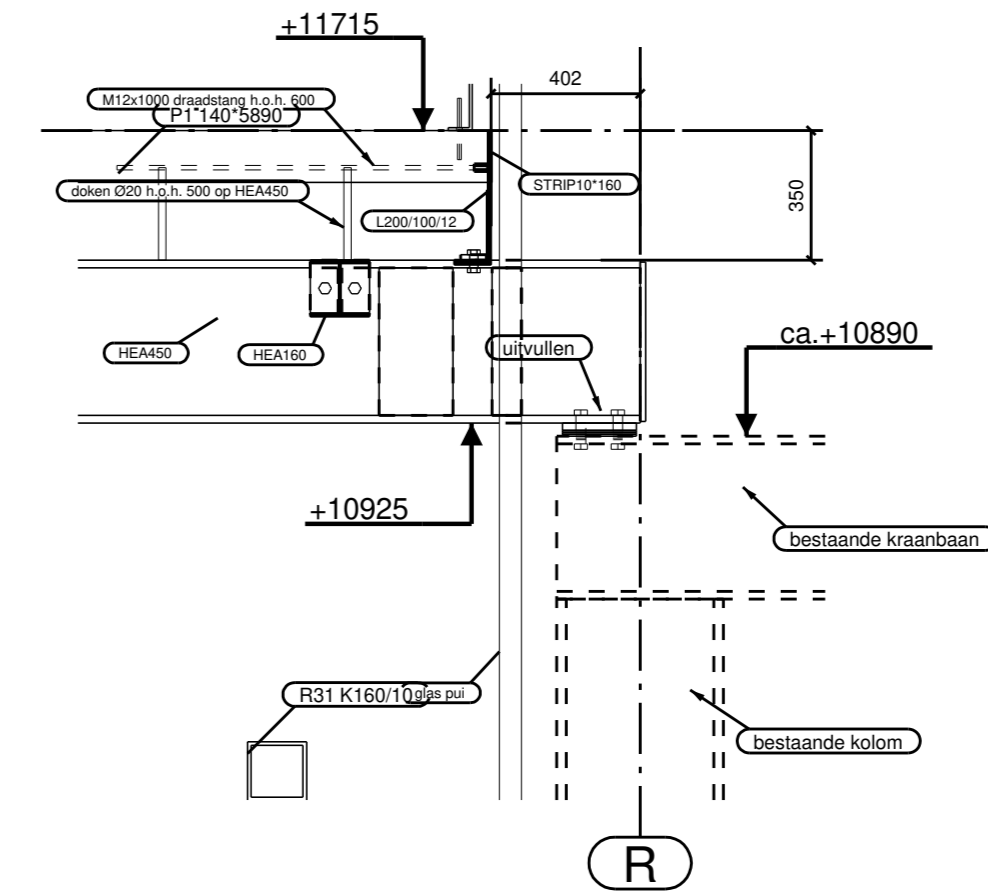
DOORSNEDE A-A



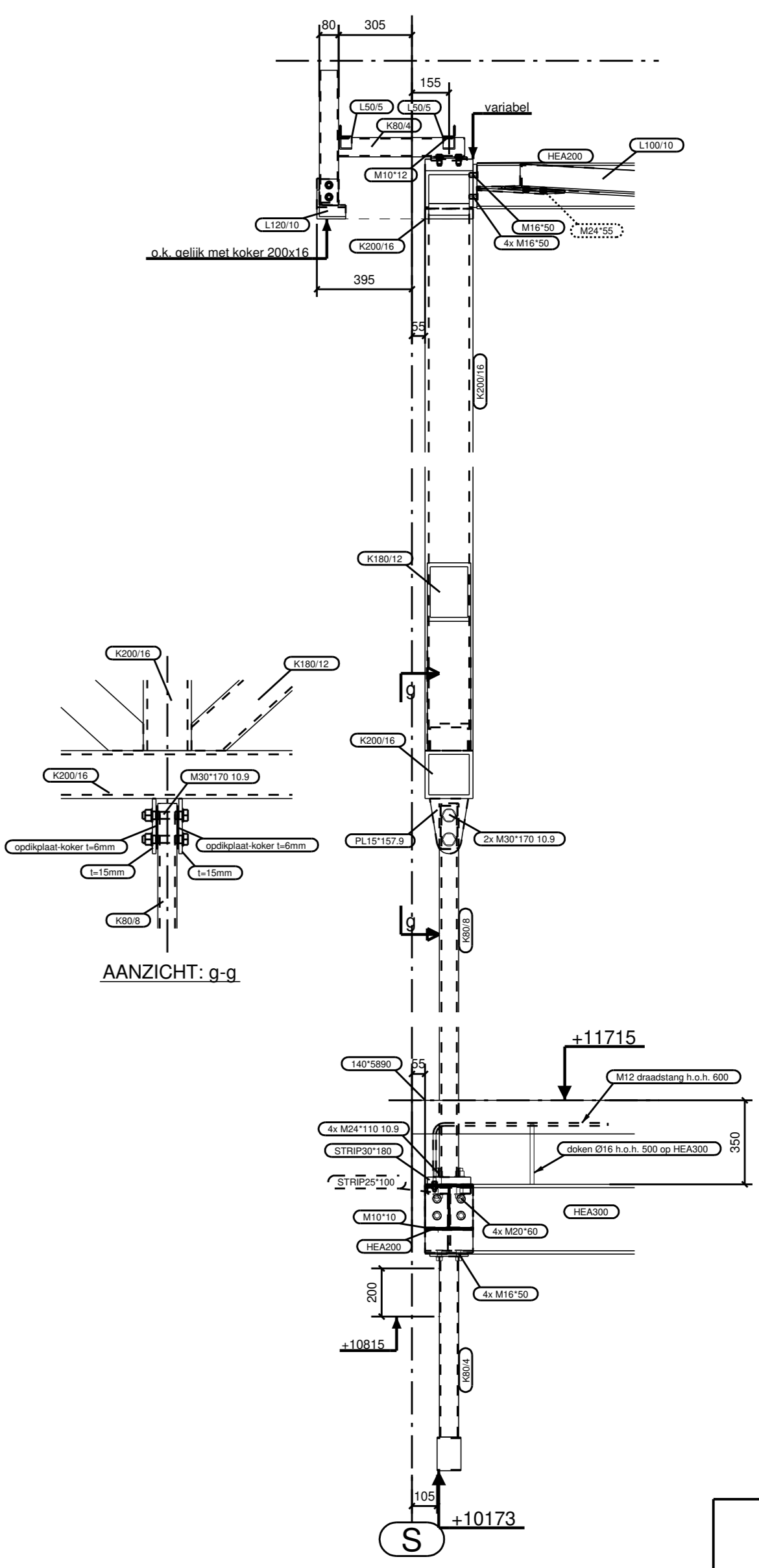
DOORSNEDE B-B



DOORSNEDE C-C

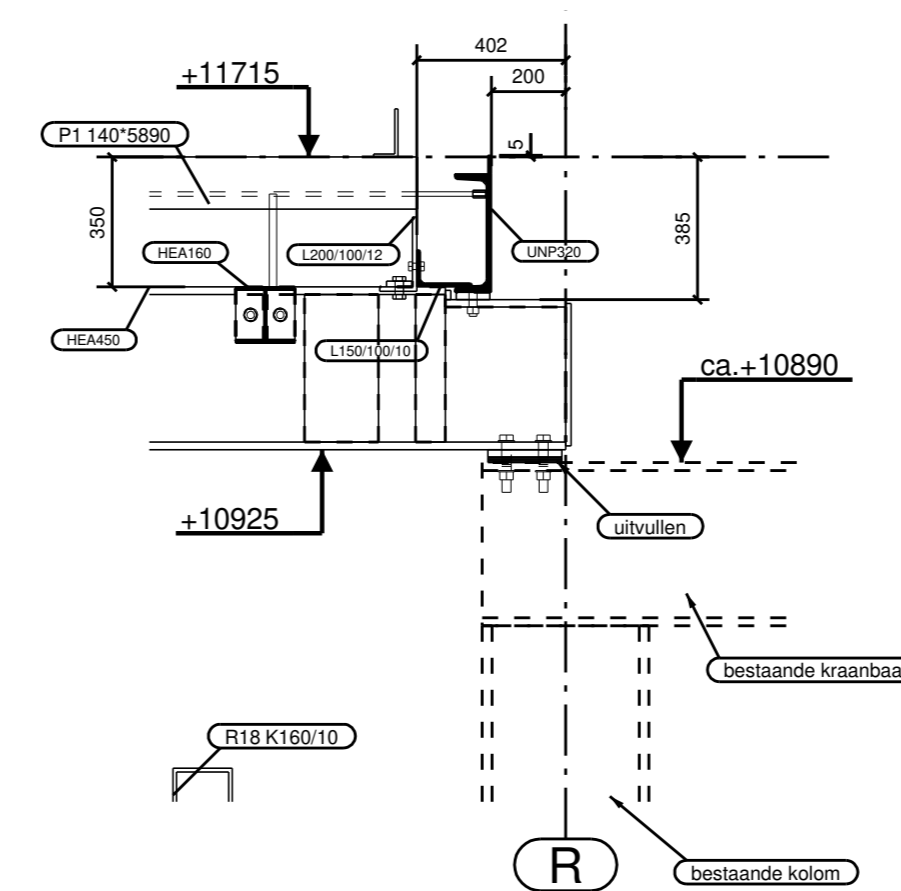


DOORSNEDE D-D

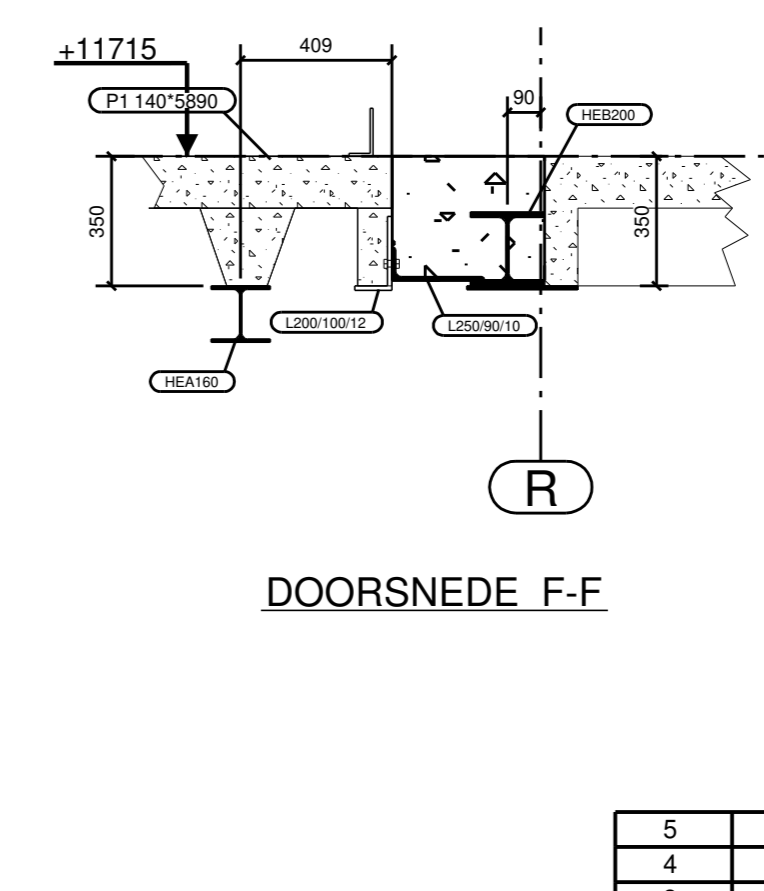


AANZICHT : g-g

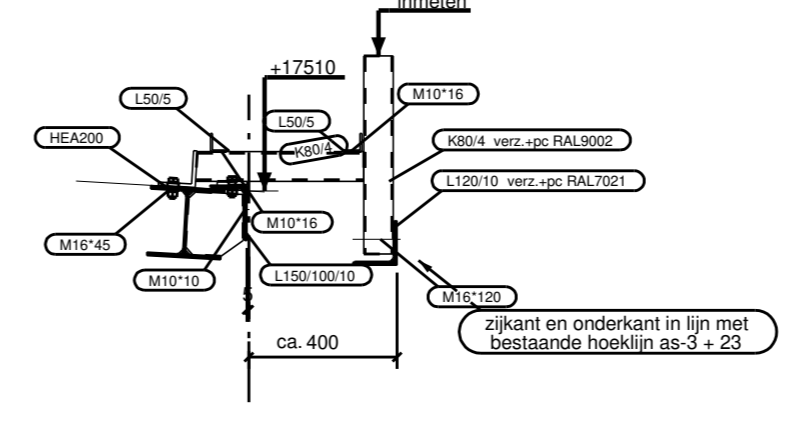
DOORSNEDE G-G



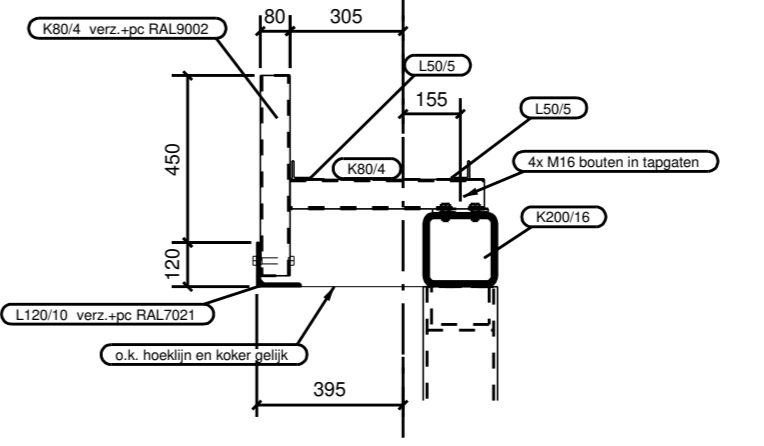
DOORSNEDE E-E



DOORSNEDE F-F



DOORSNEDE H-H



DOORSNEDE J-J

KONSERVIERING:
 Ax kolommen HEA600 - thermisch verzinkt + poedercoaten SN 351 F naar 900 Sabla
 (standaard 120x10 - thermisch verzinkt + poedercoaten RAL7021 (rozeplakans))
 Koker 80x4 - standaard - thermisch verzinkt + poedercoaten RAL3001
 Opbouwconstructie glasrand pui 10175+ - thermisch verzinkt
 (overige constructie - 60 min. brandwerend met anti-kluur RAL2002 (oliefrij))

Rev. no.	Revisie merk	Revisie omschrijving	Revisie datum	Tek
5	E	Conservering	12.03.2018	
4	D	voorzieningen Facadis	08.03.2018	
3	C	diverse aanvullingen	23.02.2018	
2	B	Opmerkingen venwerk	09.02.2018	
1	A	Positie bestaande randrigger	15.01.2018	

MATERIAALKWALITEIT S155JR (NEN-EN 10025-2004) Revisie anders vermeld
 BOUFWAALTEIT 63 vlg. LASSEN: minimaal 1 - 4 mm anders vermeld NEN-EN ISO 9890-1:2013
 NEN-EN ISO 15048:2007 t en 2 Hoeklassen t= 3 t/m 20 mm (FW) vlg. LMB 20141218-1 naar anders vermeld
 NEN-EN ISO 4032:2013 Hoeklassen t=20 t/m 40 mm (FW) vlg. LMB 20141218-2 naar anders vermeld
 NEN-EN ISO 4014:2011 Stompe lassen t= 3 t/m 20 mm (BW) vlg. LMB 20141218-3 naar anders vermeld
 Stompe lassen t=20 t/m 40 mm (BW) vlg. LMB 20141218-4 naar anders vermeld

Uitvoeringsklasse: EXC2 in | fabricagelocaties: Klasse 1 in | Voorbeweringsgraad: P1 in | (a) vlg. NEN-EN 1000-2:2008

STATUS: tekeningen gemaakt: 10/01/2018

Klein poelhuis konstruktie
 Ambachtsstraat 5 - 7102 DW E-mail: info@kpk.nl
 Tel: +31 (0)543 521751 Internet: www.kleinpoelhuiskonstruktie.com
 CE markering: CE markering: CE markering

WERK: LOC-HAL TE TILBURG
 OPDRACHTGEVER: BINX SMARTILY TE GROENLO

Get.: R.Tuente	plot datum: 27.05.2020	Schaal: 1:20	Order: A-8800
Staaloverzicht stadsbalcon	afm: 1149x828	Tek.: 116	E

* TA - 8800 / K44 *