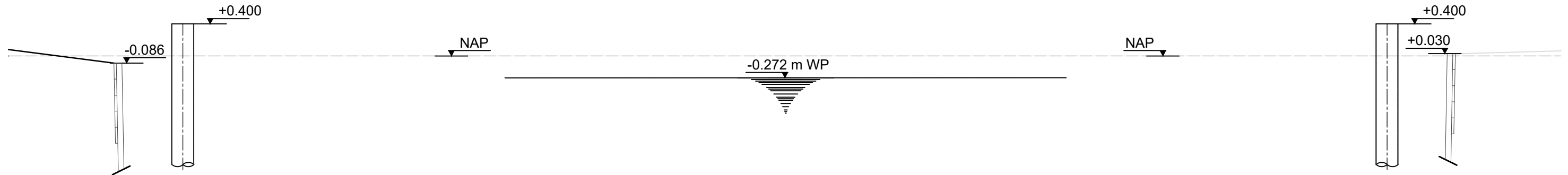


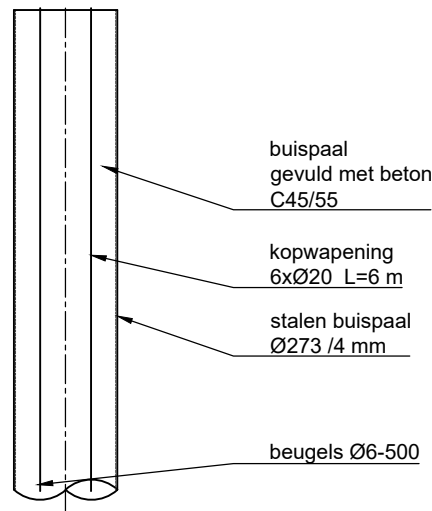
## Bovenaanzicht

Schaal: 1:50



## Doorsnede

Schaal: 1:50



buispaal  
gevuld met beton  
C45/55

kopwapening  
6xØ20 L=6 m

stalen buispaal  
Ø273 /4 mm

beugels Ø6-500

### BETON

cementsoort	:	CEMIII / B42.5 LH HS
sterkteklasse	:	C45/55
wapeningsklasse	:	B500B
milieuklasse	:	XF4
betondekking	:	35
buispaal	:	Ø273/4.0 mm
lengte paal	:	6.0 m1
aantal palen	:	2 st.
volume m1	:	0.055 m³/m1
totaal volume	:	0.66 m³

### Legenda

- maten in millimeters, tenzij anders aangegeven;
- hoogtematen in meters t.o.v. NAP, tenzij anders aangegeven;

## Detail 1

Schaal: 1:20

RENVOOI STALEN BUISPALEN									
MERK	AFMETING	AANTAL	O.K. FUNDERING	PAALPUNTNIVEAU	PAALLENGTE	PAALDRAAGVERMOGEN (Fr,netto;d)	SCHOORSTAND	PAALKOPWAPENING	COATING
⊕	Ø273/4mm	2 st.	N.A.P +0.400 m	N.A.P -5.600m	6,000 m	374 kN	loodrecht	6Ø20; L = gehele lengte	RAL7016 2,0m¹

Project omschrijving: Realiseren voetbrug Cannenburgerweg te Ankeveen 's-Graveland

Tekening onderdeel: Palenplan brug

Opdrachtgever: Gemeente Wijdmeren

Schaal: zie tekening

Datum: 10-09-2018

Getekend: GV

Vrijgegeven: RM

Formaat: A3

Pr.nr.  
AD18.0121-1

Obj. nr.  
01

Tek. nr.  
001

Status: TER GOEDKEURING

