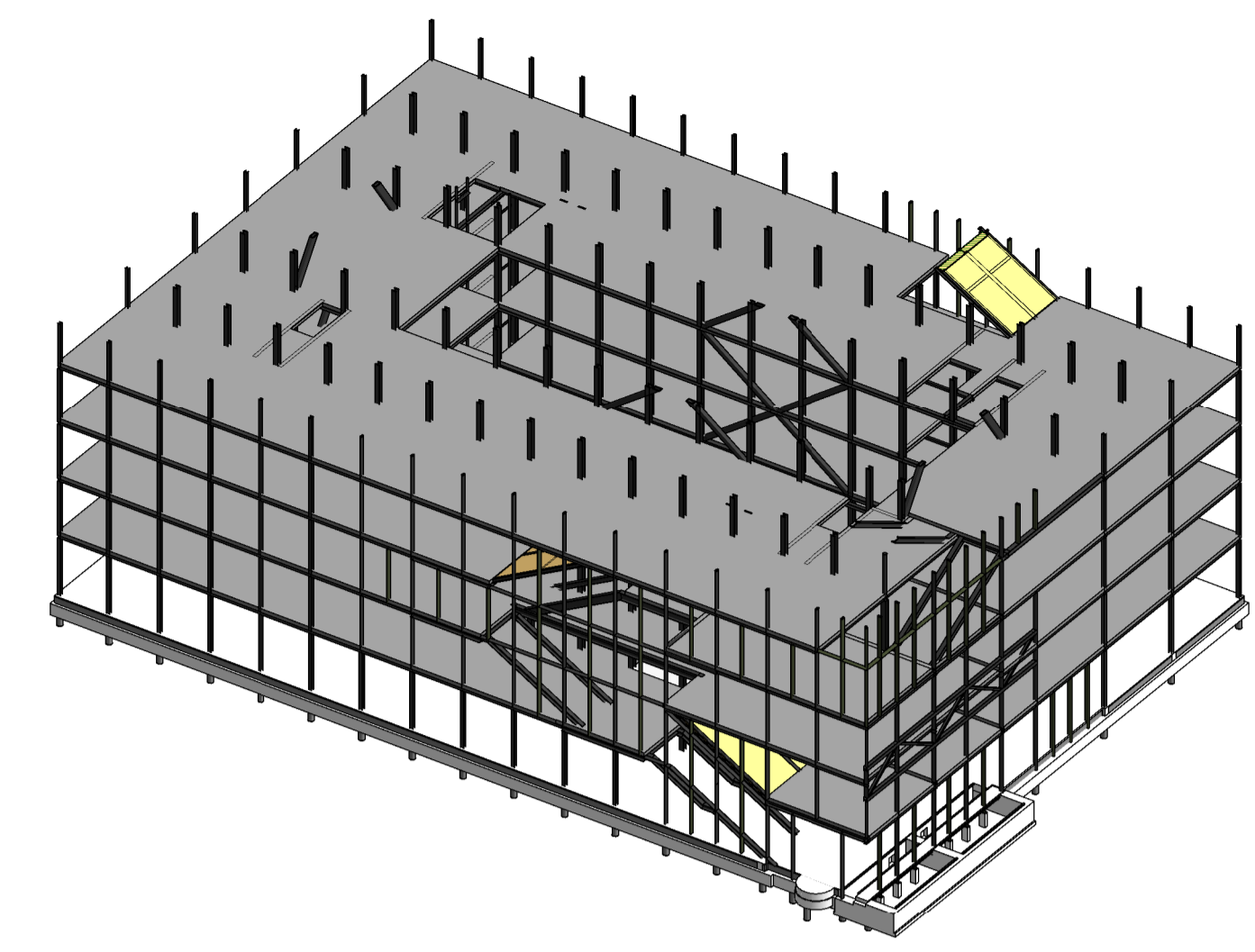
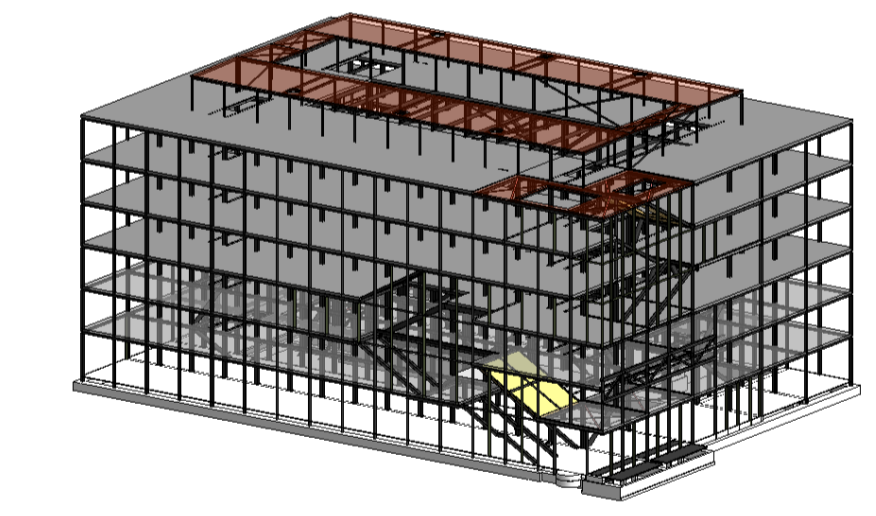


schuine vloer t.p.v. as 6 en 7 - tussen 4e en 5e verd.



- diagonalen koppelen aan stalen liggers
- ← wvb → Windverband naar bovenliggende verdieping
- ← wvb → Windverband naar onderliggende verdieping
- K4 K4 = kolom boven de vloer
- K3 K3 = kolom onder de vloer
- KP<a> Overspanningsrichting kanaalplaatvloer d=<a>
- SAB<a> Overspanningsrichting stalen dakplaten SAB type <a>
- HB x<c> Overspanningsrichting houten balklaag x <c> h.o.h.
- h.o.h. <c> <c> voorzien van multiplex d=18. Uitvoeren als stijve schijf.

Voor constructieve uitgangspunten zie rapport 4621-TO-01.
 Ankers en/of in te storten voorzieningen t.b.v. staalconstructies volgens ankerplan leverancier.
 Aangegeven afmetingen verbindingen (platen/bouten/ankers) ter indicatie en voor uitwerking leverancier.
 Bouwkundig staal wordt op tekening in groen weergegeven, overig bouwkundig staal volgens tekening architect.
 Voor maatvoering en vorm bordessen en trappen zie tekening architect.



IMd

Raadgevende Ingenieurs

Postbus 50521
 3007 JA Rotterdam
 Plekstraat 77
 3071 EL Rotterdam
 t 010 201 23 60
 e imd@imdbv.nl
 www.imdbv.nl

Matrix I Amsterdam : project
 Matrix Innovation Center : opdrachtgever
 MVRDV : architect

4621 : projectnummer
 M.A. Niens RC : projectleider
 A.K. Kuijper : projecttekenaar

profiel st. ligger aangepast : omschrijving wijziging
 29-05-2020 : datum wijziging

Plattegrond 4e verdieping : onderdeel
 1:100 : schaal
 A1p [1051x 594] : papierformaat
 03-04-2020 : datum

TO 4.01V-B : fase-tekeningnaam-versie