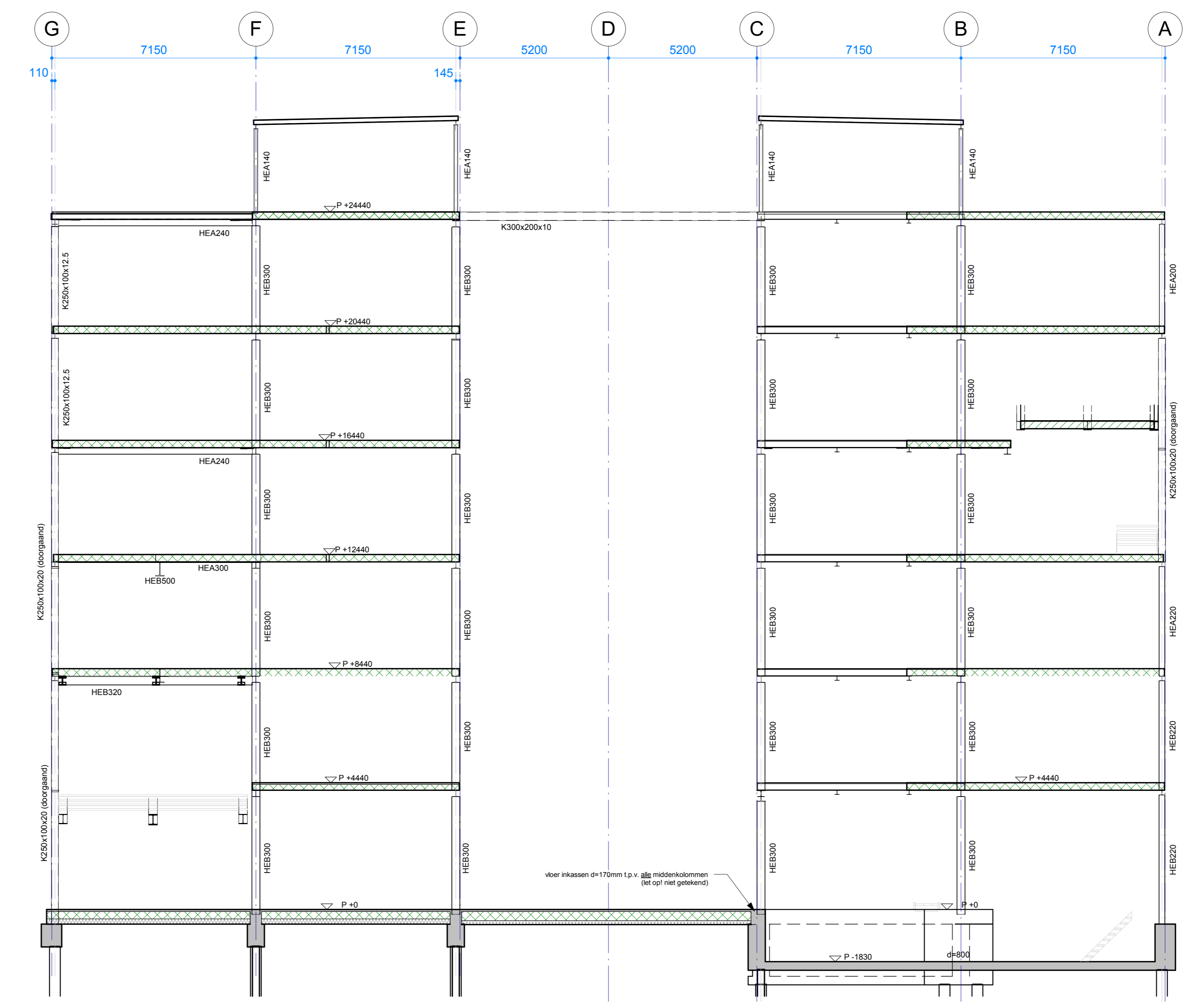


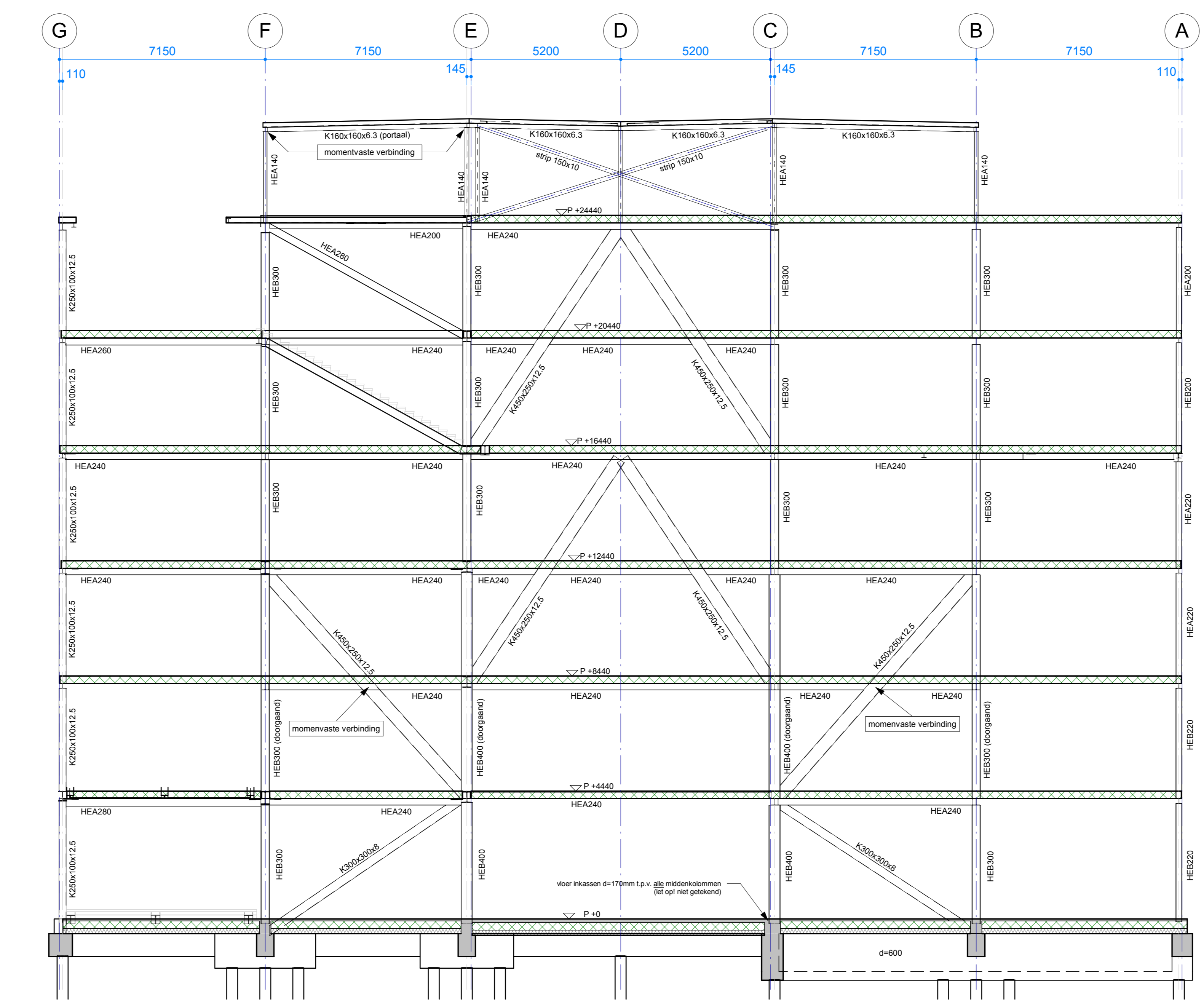
as F



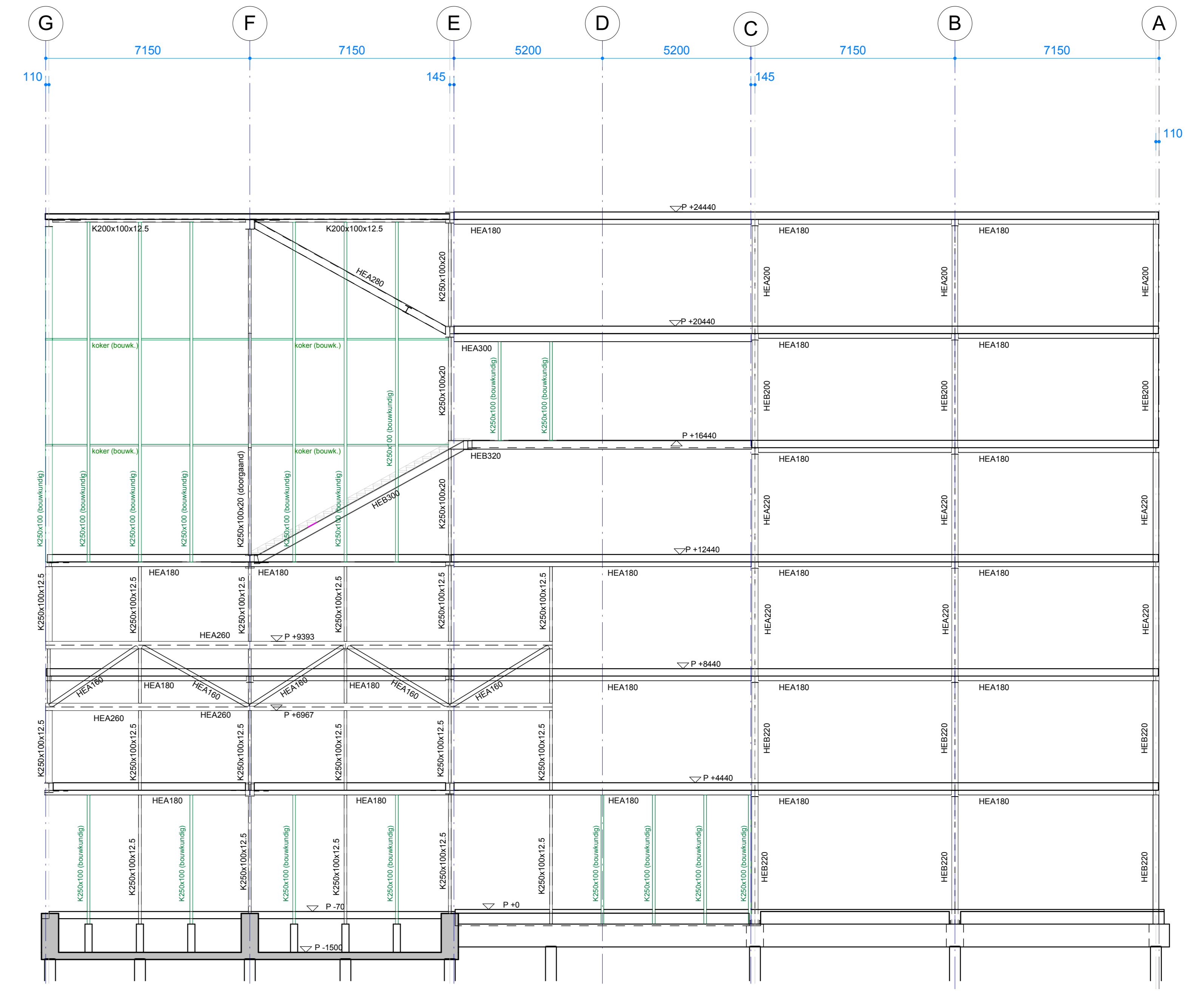
as G



as 7

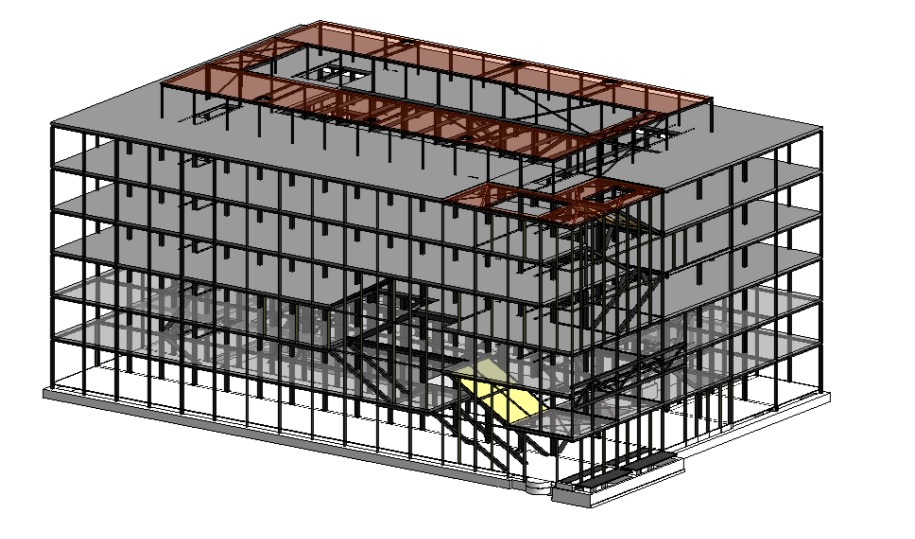


as 8



as 9

Voor constructieve uitgangspunten zie rapport 4621-TO-01.  
 Ankers en/of in te starten voorzieningen t.b.v. staalconstructies volgens ankerplan leverancier.  
 Aangegeven afmetingen verbindingen (platen/bouten/ankers) ter indicatie en voor uitwerking leverancier.  
 Uitwerking kalkzandsteen voor leverancier.  
 Bouwkundig staal wordt op tekening in groen weergegeven, overig bouwkundig staal volgens tekening architect.  
 Voor maatvoering en vorm bordessen en trappen zie tekening architect.



**IMd**  
 Raadgevende  
 Ingenieurs

Postbus 50521  
 3007 SA Rotterdam  
 Ploegstraat 77  
 3011 ES Rotterdam  
 t 010 201 21 66  
 e info@imd-ri.nl  
 www.imd-ri.nl

**Matrix I Amsterdam** : project  
 Matrix Innovation Center : opdrachtgever  
 MVRDV : architect  
 4621 : projectnummer  
 M.A. Niens RC : projectleider  
 A.K. Kijper : projectleenaar

: omschrijving wijziging  
 17-04-2020 : datum wijziging

**Doorsneden as F, G, 7, 8 en 9** : onderdeel  
 1:100 : schaal  
 A0p [1399x 841] : papierformaat  
 03-04-2020 : datum  
**TO W03V-A** : fase-tekeningsnaam-versie