

3D
1:40

A	13.11.2024	
B	03.12.2024	
C	07.01.2025	
D	13.01.2025	
E	13.01.2025	
F	14.01.2025	
Revisie	Revisie datum	Controle

Legenda:
 - Rood = Bestaande constructie/wanden
 - Blauw = Bestaande bovenloopkraan
 - Paars = Hengbruikte loods deuren
 - Zwart = Nieuw staal t.b.v. ophangen deuren

Opdrachtgever: JP van Eesteren
 Project: Splitsing Scheepsbouwloods
 Locatie:
 Onderdeel: 3D overzicht ophangconstructie oude deur
 Conservering: n.l.b.
 Opmerking: n.v.t.
 Tekenaar: S.E.

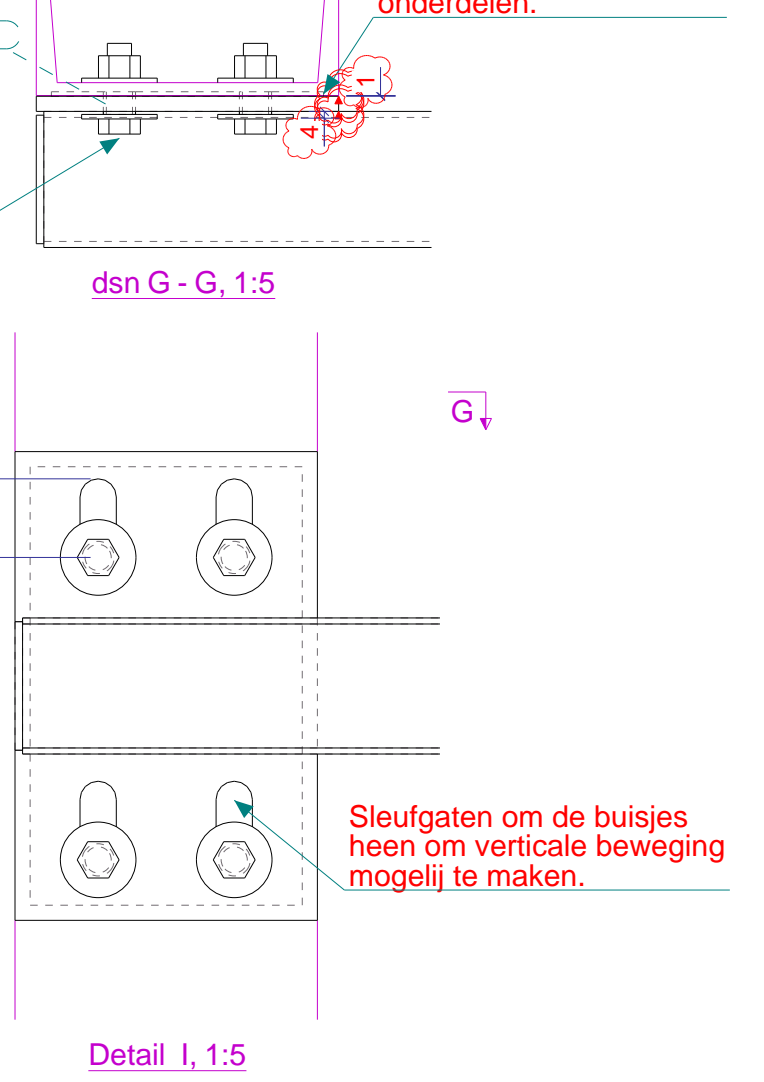
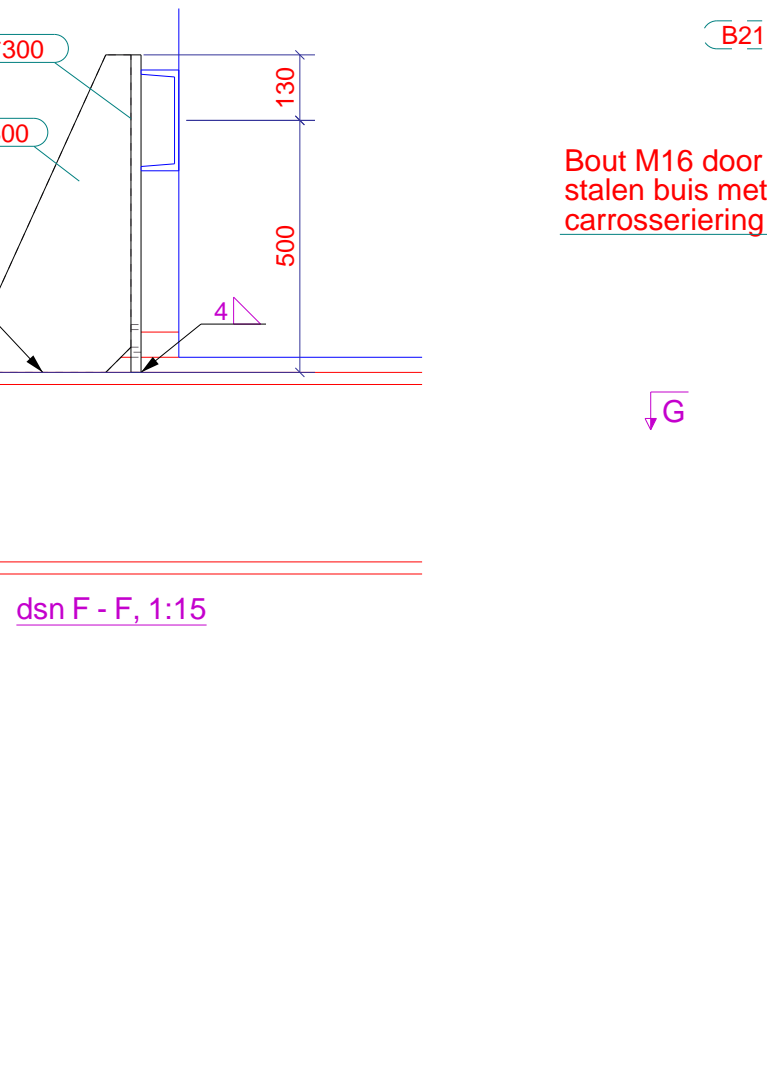
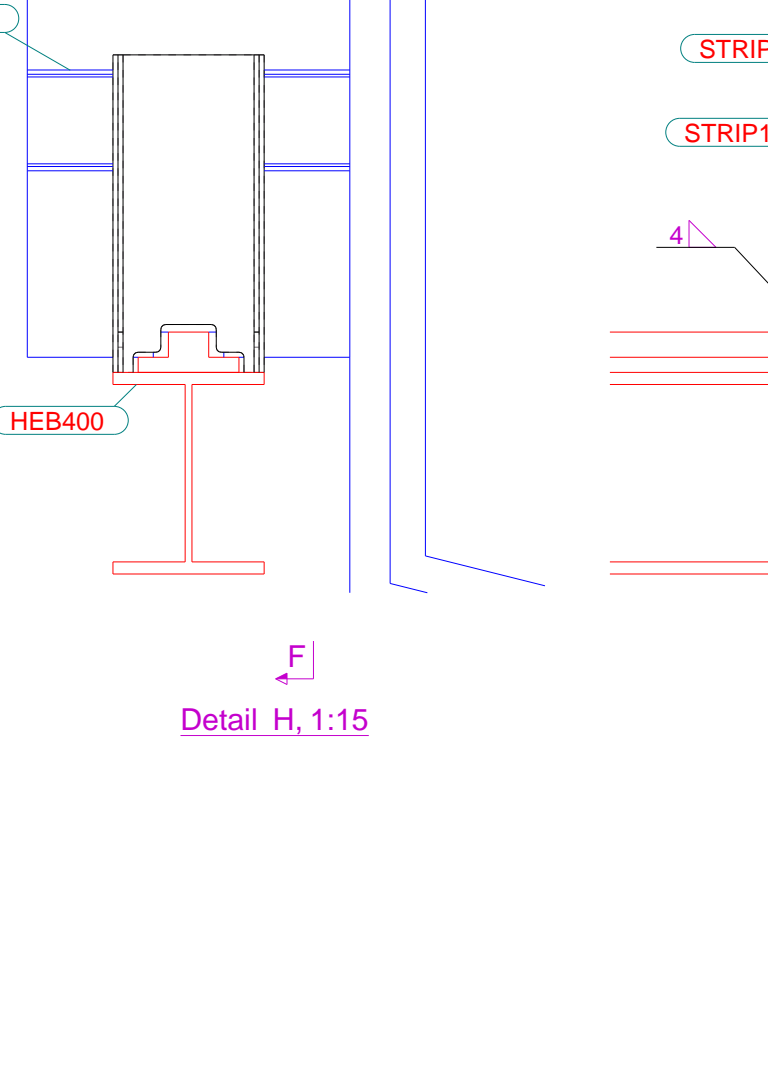
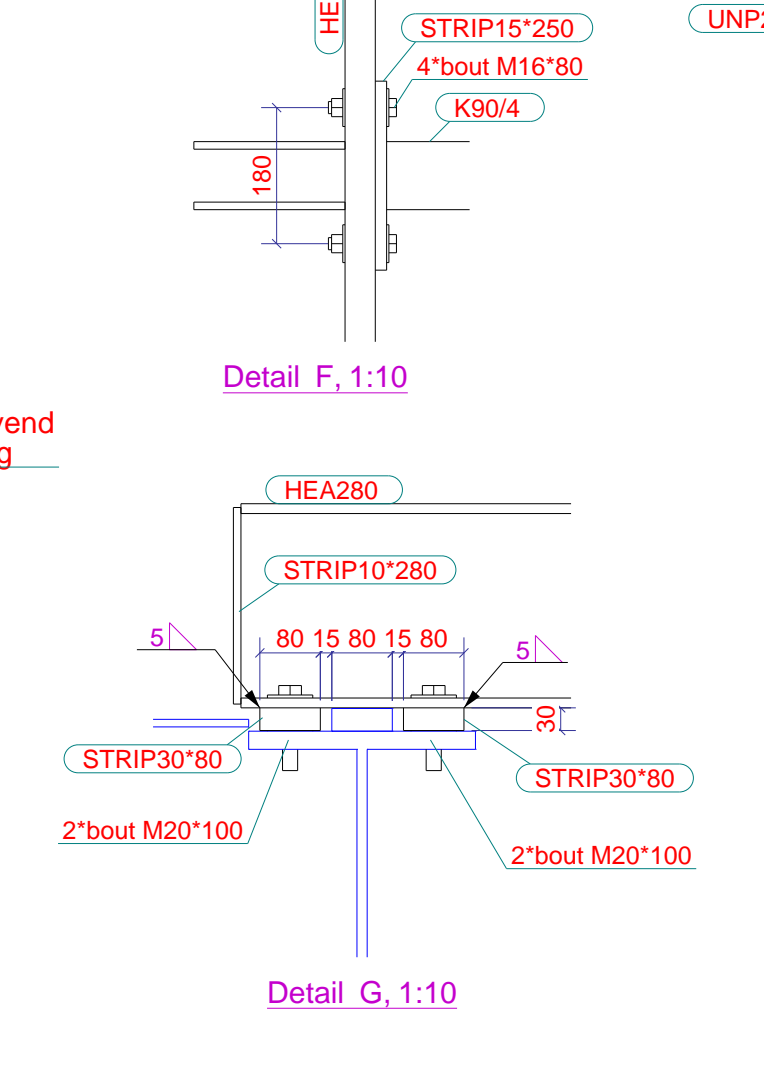
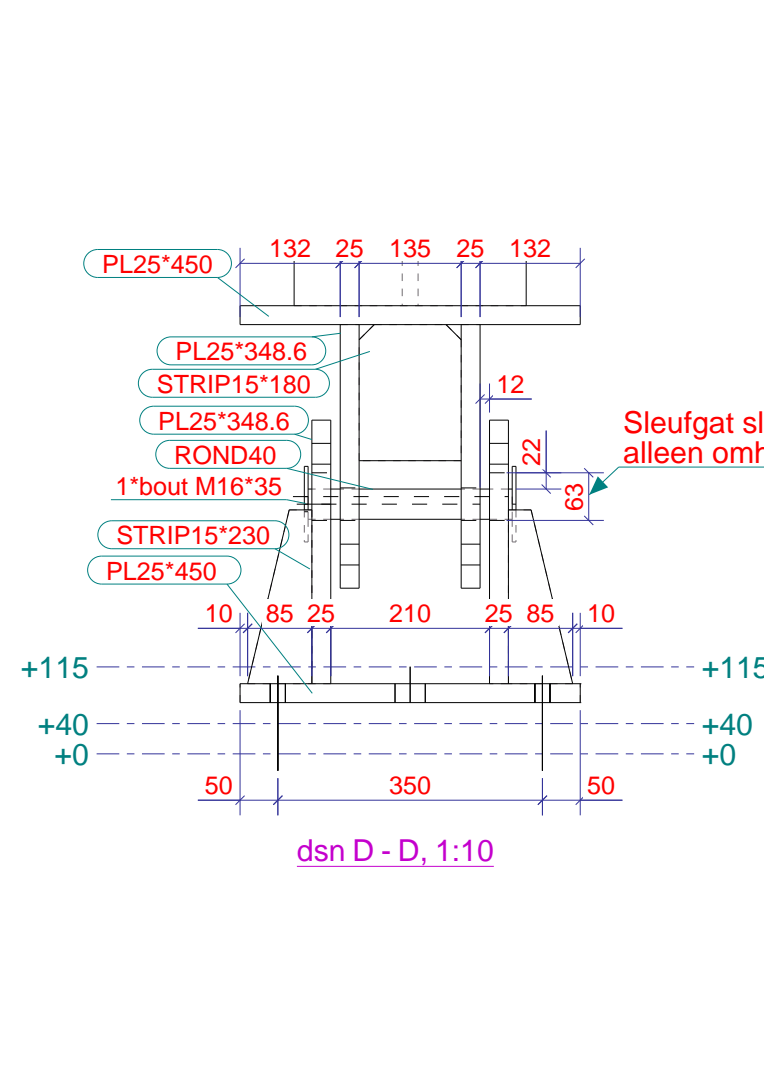
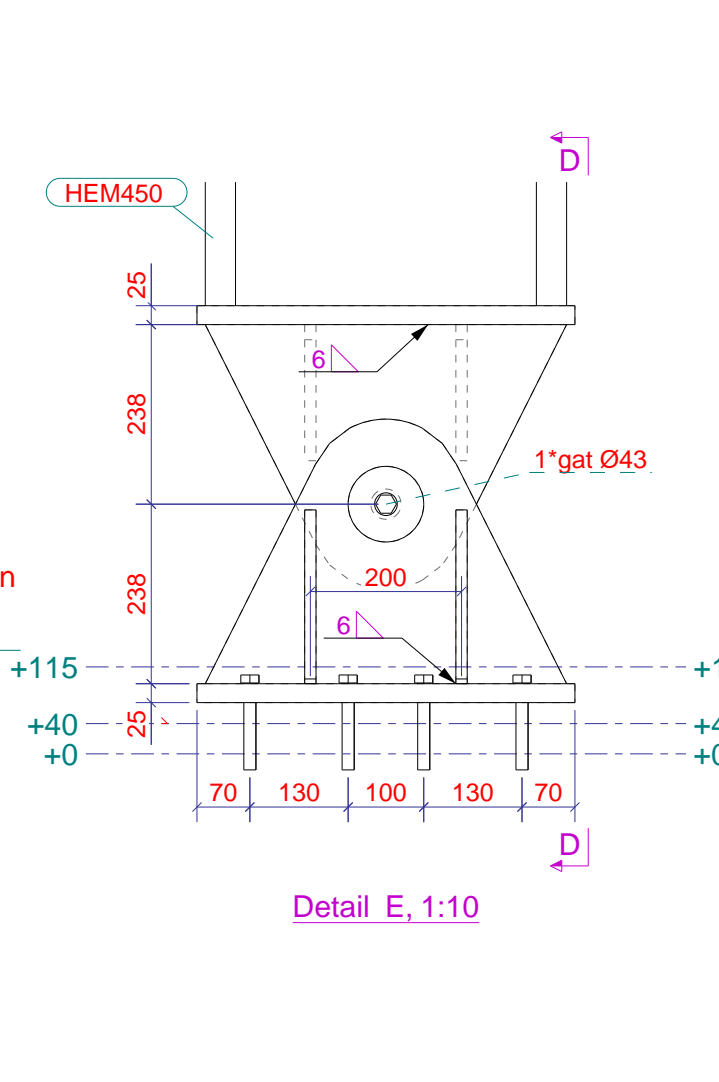
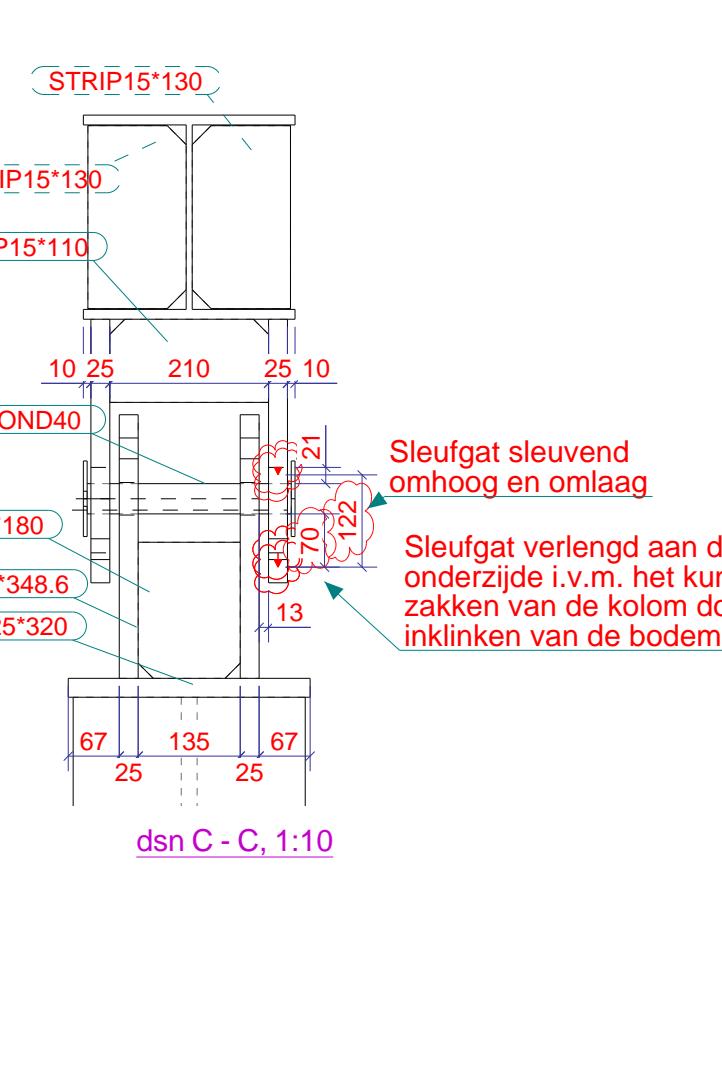
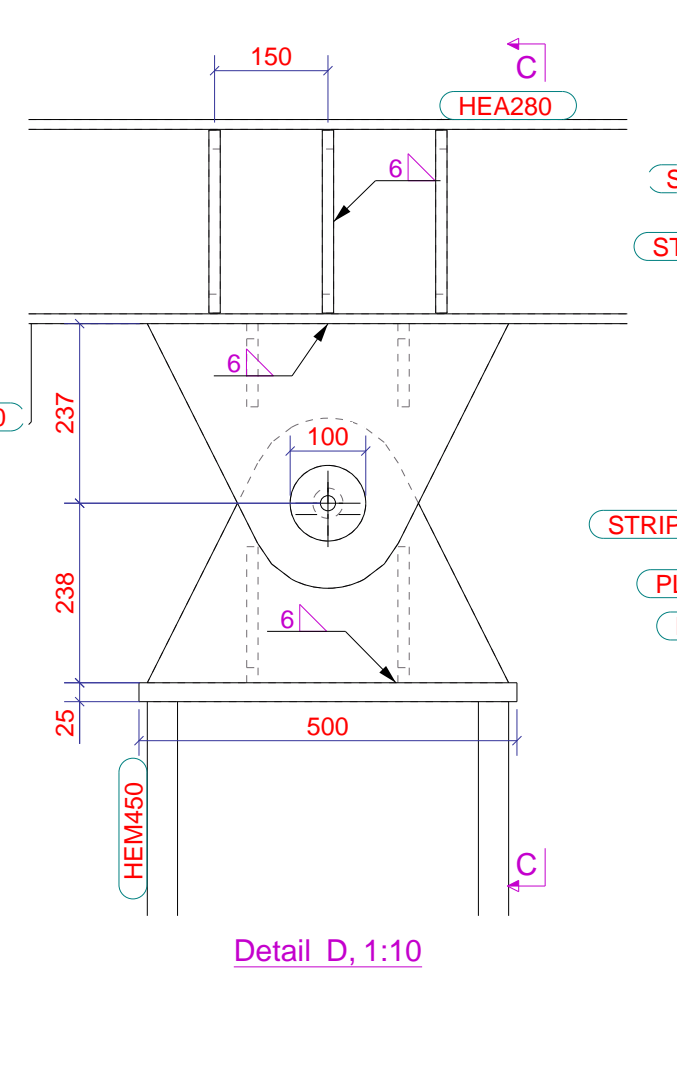
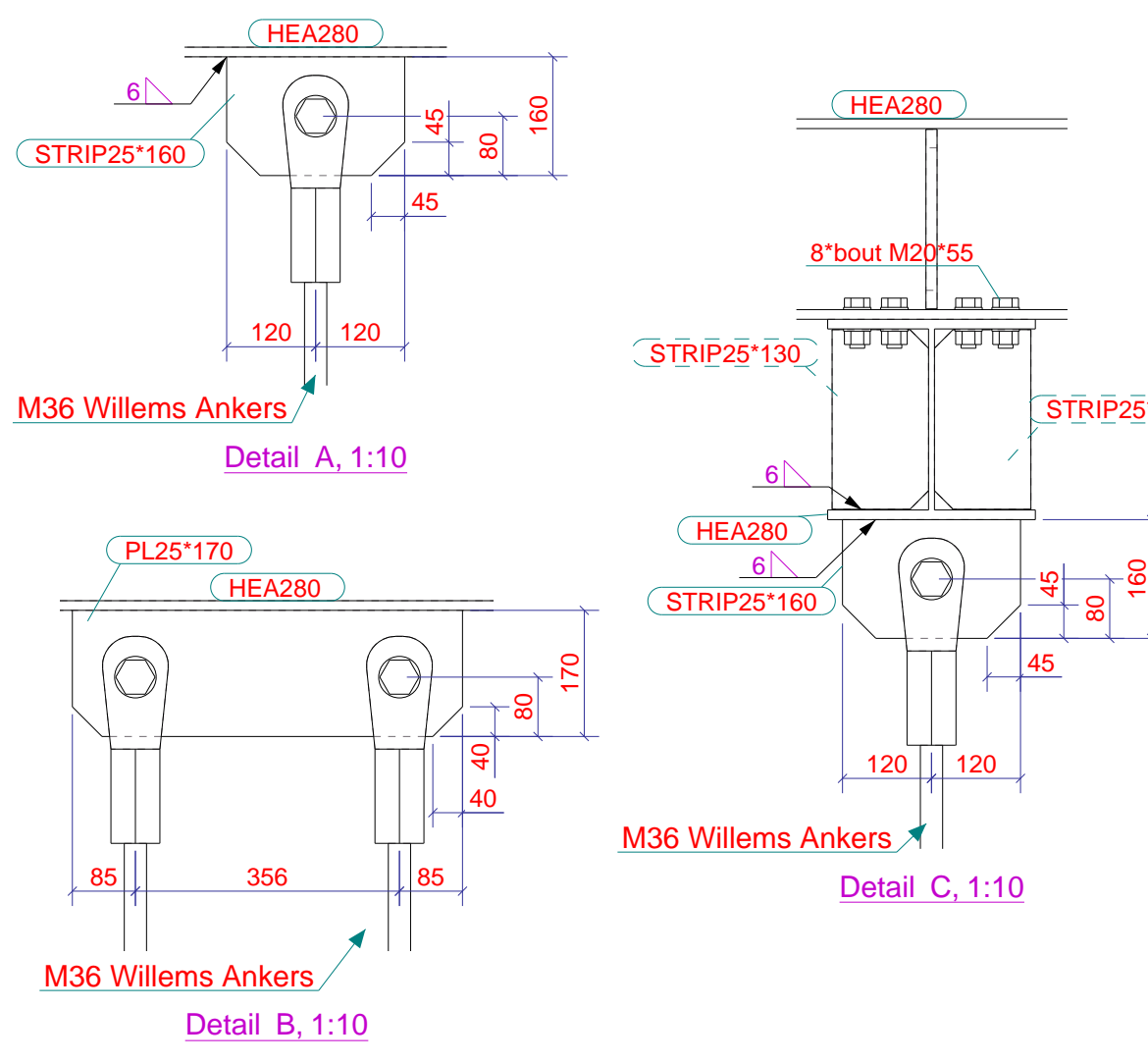
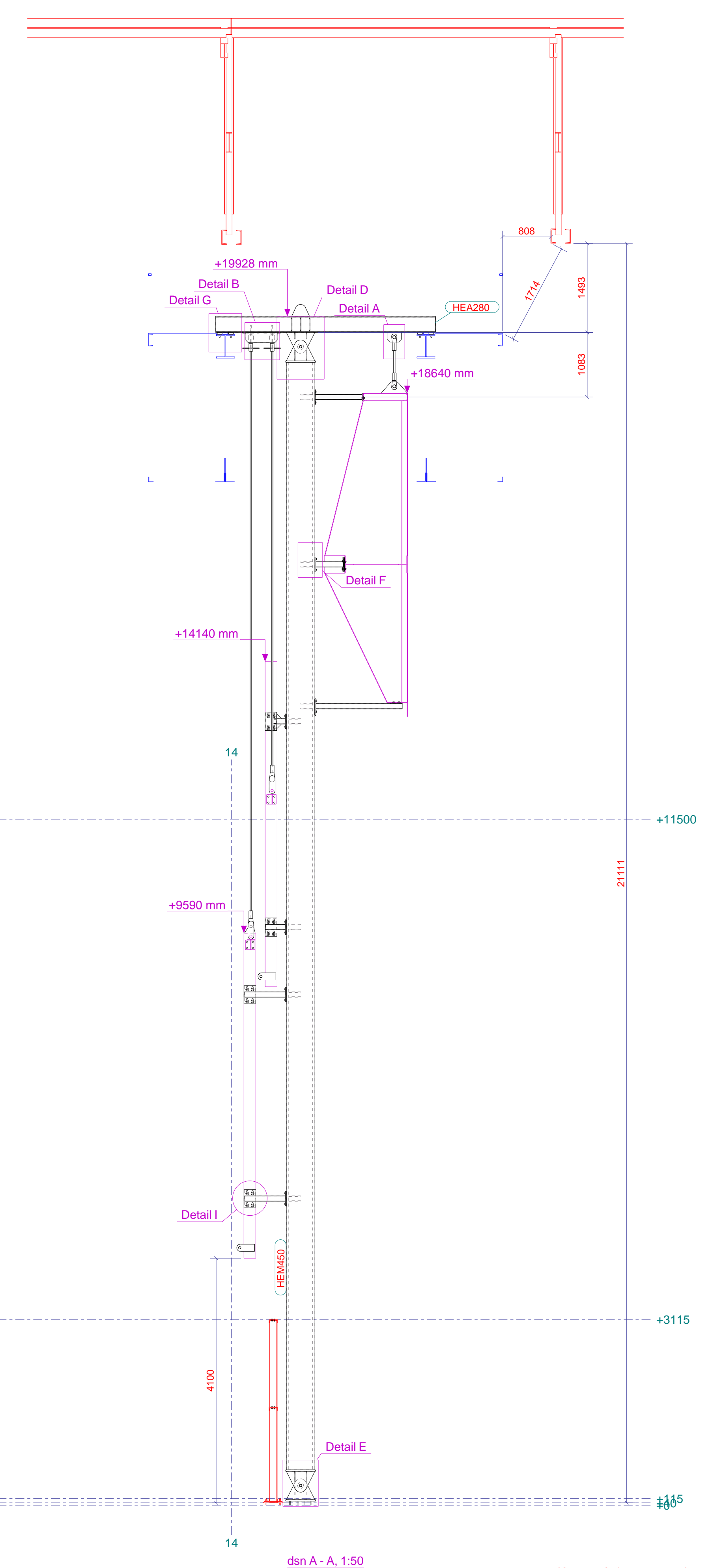
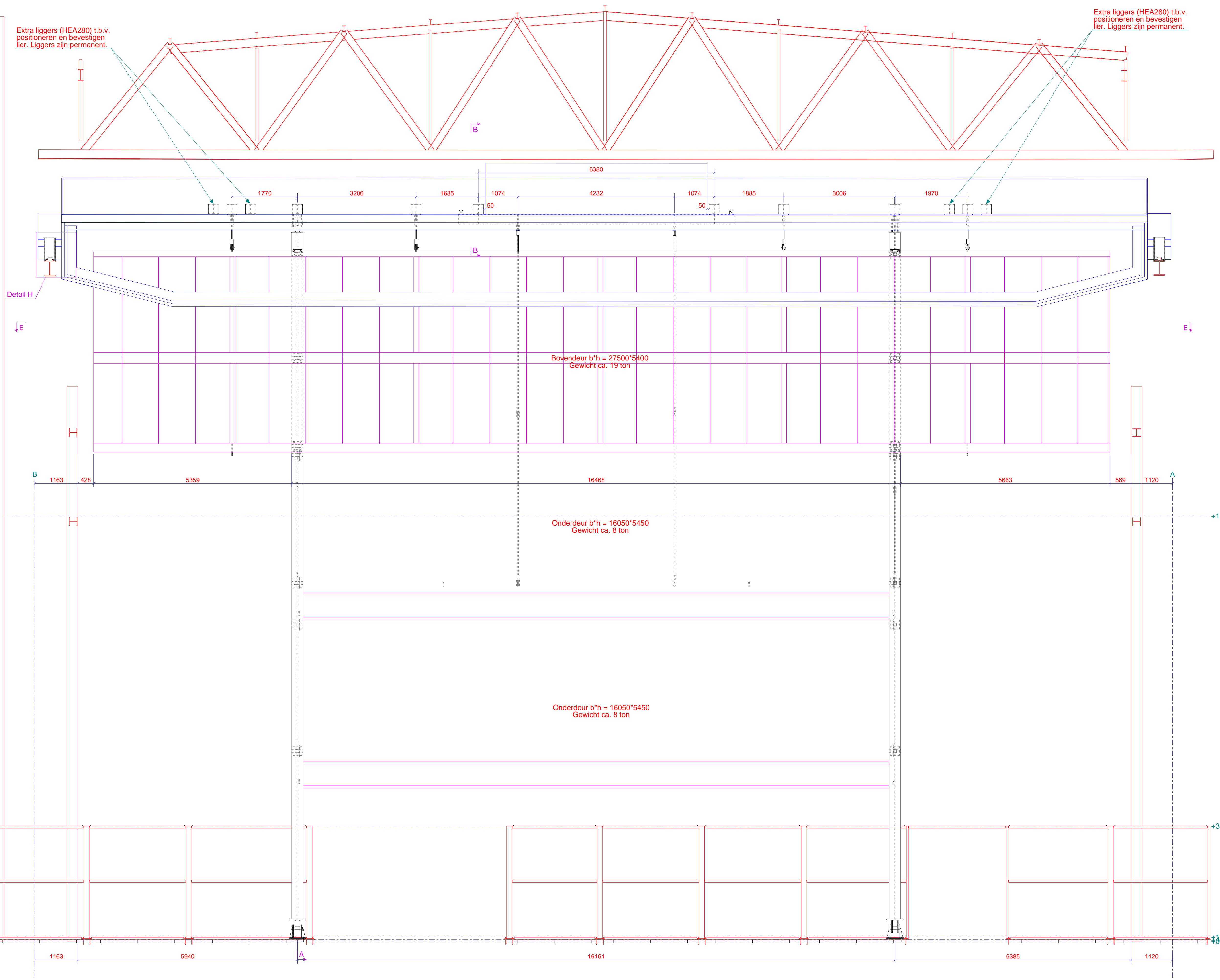
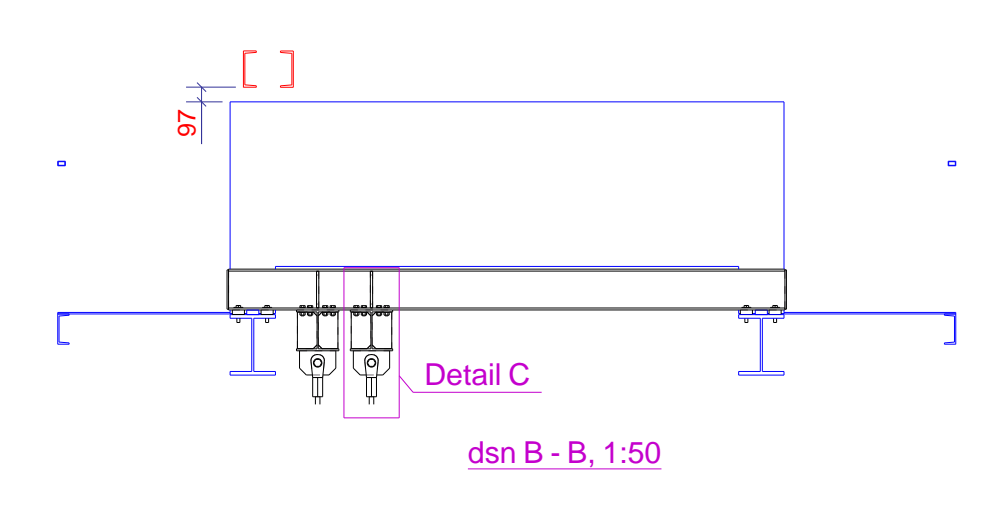
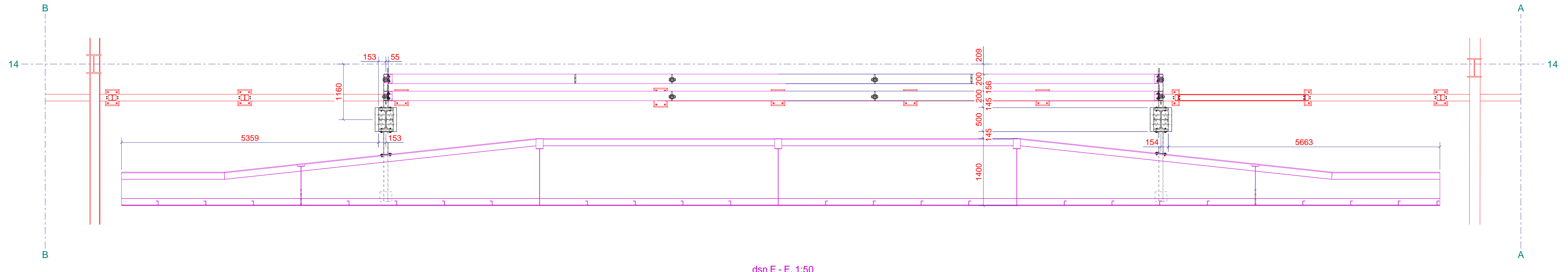
Aanmaakdatum: 01/11/2024 Tekla Structures

Materiaal leverbaar volgens:	: Blauw 100% : Rood 100% : Paars 100%	Fabrikage en montage volgens: : NEN 1075 : Technische Specificaties 1
------------------------------	---	---

www.blacon.nl - tel: 0180 212171 - bezoek: t.a 221465 netherlands

BLACON ENGINEERING + FABRICATION	Projectie: Hoofddirte: 1:40 Loopt: 1:40 S.D.: 1:40	Loopt: 1:40 S.D.: 1:40
--	---	---------------------------

Formaat: Tekening: A0 G [32] Tekeningnummer: B13281_518 Projectnummer: 13281



Legenda:
 - Rood = Bestaande constructie/wanden
 - Blauw = Bestaande bovenloopkraan
 - Fiaars = Hergebruikte loods deuren
 - Zwart = Nieuw staal t.b.v. ophangen deuren

A	13.11.2024
B	03.12.2024
C	01.01.2025
D	13.01.2025
E	13.01.2025
F	14.01.2025
Revisie	Revisie datum
Controle	

Opdrachtgever: JP van Eesteren
 Project: Splitsing Scheepsbouwloods
 Locatie:
 Onderdeel: 2D overzicht ophangconstructie oude deur
 Conservering: n.i.b.
 Opmerking: n.v.t.
 Tekenaar: S.E.

Aanmaakdatum: 01/11/2024

BLACON
 ENGINEERING + FABRICATION

A0 G [33] B13281_158 13281

